



ANUARI ESTADÍSTIC D'ACCIDENTS DE TRÀNSIT A GIRONA 1999

ÍNDEX

INTRODUCCIÓ.....	3
EL PARC DE VEHICLES	3
CENS DE CONDUCTORS DE 1998.....	5
0. DEFINICIONS	5
1. ESTADÍSTIQUES GENERALS SOBRE L'ACCIDENTALITAT.....	8
ELS ACCIDENTS L'ANY 1999 A GIRONA	8
Taula 1.1 Els accidents amb víctimes en zona interurbana i zona urbana.....	9
Taula 1.2 Les víctimes d'accidents segons la seva condició en zona interurbana i zona urbana	9
Taula 1.3 Els vehicles implicats en accidents amb víctimes en zona interurbana i zona urbana.....	9
EVOLUCIÓ DELS ÚLTIMS 7 ANYS A GIRONA.....	10
Taula 1.4 Evolució dels accidents de trànsit amb víctimes en zona interurbana i zona urbana.....	10
Taula 1.5 Evolució de les víctimes d'accident de trànsit en zona interurbana i zona urbana	10
Taula 1.6 Evolució dels accidents mortals en accident de trànsit en zona interurbana i zona urbana	11
Taula 1.7 Evolució de les víctimes mortals en accident de trànsit en zona interurbana i zona urbana	11
ÍNDEXS D'ACCIDENTALITAT	11
2. ELS ACCIDENTS AMB VÍCTIMES.....	12
Taula 2.0 Els accidents amb víctimes per comarca.....	12
Taula 2.1 Evolució dels accidents de trànsit per mesos en zona interurbana i zona urbana	13
Taula 2.2 Els accidents amb víctimes per tipus d'accident	14
Taula 2.3 Els accidents amb víctimes per tipus de via	15
Taula 2.4 Els accidents de trànsit en dia feiner i cap de setmana	15
Taula 2.5 Els accidents amb víctimes per dia de la setmana	15
Taula 2.6 Els accidents amb víctimes per tipus de dia	15
Taula 2.7 Els accidents amb víctimes per hora.....	16
Taula 2.8 Els accidents amb víctimes segons els factors concurrents.....	16
Taula 2.9 Els accidents amb víctimes segons la lluminositat.....	17
Taula 2.10 Els accidents amb víctimes segons l'estat de la calçada	17
Taula 2.11 Els accidents amb víctimes segons els factors atmosfèrics.....	17
Taula 2.12 Els accidents amb víctimes en intersecció i fora d'intersecció.....	17
Taula 2.13 Els accidents amb víctimes en funció del nombre de vehicles implicats	18
Taula 2.14 Els accidents amb víctimes en funció del nombre de víctimes	18
Taula 2.15 Els accidents amb víctimes en funció del nombre de morts.....	18
ACCIDENTS AMB VÍCTIMES EN ZONA INTERURBANA	19
Taula 2.16 Els accidents amb víctimes en zona interurbana segons la titularitat.....	19
ACCIDENTS AMB VÍCTIMES EN ZONA URBANA	19
Taula 2.17 Els accidents amb víctimes en zona urbana segons el nombre d'habitants.....	19
3. ELS VEHICLES.....	20
Taula 3.0 Els vehicles implicats per comarca.....	20
Taula 3.1 Tipus de vehicles.....	21
Taula 3.2 Antiguitat del vehicle en anys.....	21
Taula 3.3 Nombre d'ocupants.....	22
Taula 3.4 Estat del vehicle.....	22

4. LA PERSONA.....	23
<i>Taula 4.0 Les víctimes segons la seva condició per comarques</i>	<i>23</i>
<i>Taula 4.1 Víctimes per mesos.....</i>	<i>23</i>
<i>Taula 4.2 Morts per mesos.....</i>	<i>24</i>
<i>Taula 4.3 Accessoris de seguretat de les víctimes</i>	<i>24</i>
<i>Taula 4.4 Localització de les lesions.....</i>	<i>25</i>
<i>Taula 4.5 Edat.....</i>	<i>26</i>
<i>Taula 4.6 Sexe.....</i>	<i>26</i>
<i>Taula 4.7 Lesivitat</i>	<i>26</i>
<i>Taula 4.8 Lesivitat per comarca</i>	<i>27</i>
<i>Taula 4.9 Lesivitat per tipus de vehicle</i>	<i>27</i>
<i>Taula 4.10 Lesivitat per tipus d'accident.....</i>	<i>28</i>
<i>Taula 4.11 Lesivitat per cap de setmana – feiner.....</i>	<i>30</i>
<i>Taula 4.12 Lesivitat per hores.....</i>	<i>30</i>
<i>Taula 4.13 Lesivitat per dia i nit.....</i>	<i>31</i>
<i>Taula 4.14 Lesivitat per tipus de zona interurbana.....</i>	<i>32</i>
CONDUCTOR.....	32
<i>Taula 4.15 Tipus de permís i Taula 4.16 Antiguitat del permís</i>	<i>32</i>
<i>Taula 4.17 Nacionalitat del conductor.....</i>	<i>33</i>
<i>Taula 4.18 Acció del conductor.....</i>	<i>33</i>
<i>Taula 4.19 Presumpta infracció de velocitat.....</i>	<i>34</i>
VIANANTS	34
<i>Taula 4.20 Acció del vianant</i>	<i>34</i>
<i>Taula 4.21 Presumpta infracció del vianant.....</i>	<i>34</i>
<i>Taula 4.22 Els vianants víctimes per comarca.....</i>	<i>35</i>

Introducció

La demarcació de Girona, amb una superfície de 5.890 km² i una ubicació territorial que la configura com una de les portes cap a la resta d'Europa, disposa de 2.484 km de vies públiques.

Titularitat	Km	%
Generalitat	1.298,8	52,3
Diputació	764	30,7
Estat	421,9	17,0
TOTAL	2.484,7	100

Pel que fa al parc de vehicles, aquest ha experimentat els últims anys un increment considerable, i la demarcació de Girona en concret té la taxa de motorització més elevada de Catalunya (693 vehicles / 1.000 habitants). Actualment el parc de vehicles s'eleva a 403.399 vehicles.

Pel que fa a la població de Girona el 1997, s'eleva a 530.631 habitants (padró de 1996), dels quals 268.089 són dones i 262.542 són homes. Un 61 % de la població disposa de permís o llicència de conduir. Del total de persones conductores, un 41 % són dones i un 59 % són homes.

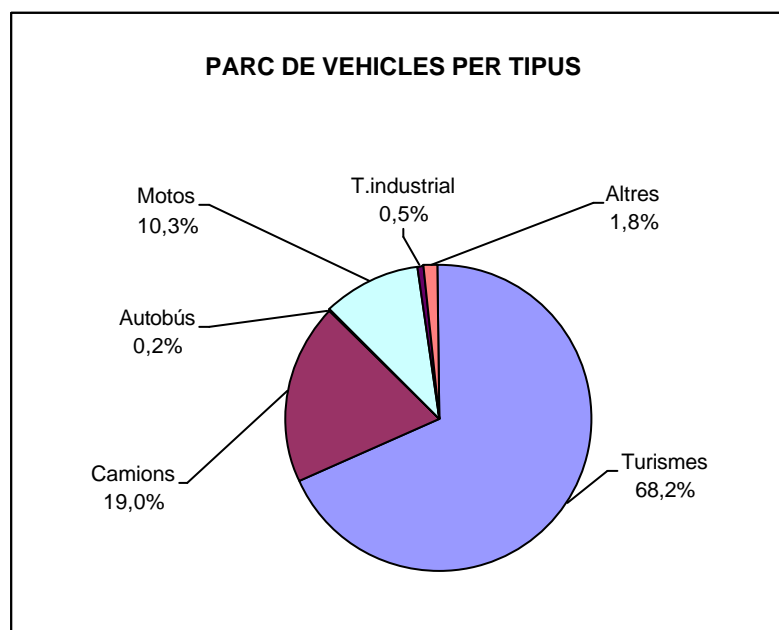
El parc de vehicles

La demarcació de Girona té el 10,8% del parc de vehicles de Catalunya amb una distribució del parc molt semblant al total de Catalunya, encara que amb un 3% més de camions que la mitjana.

El parc de vehicles a Girona, a 31.12.98, és el següent:

	Turismes	Camions	Autobusos	Motos	Tractors	Altres	TOTAL
Girona	275.213	76.604	684	41.629	2.160	7.109	403.399
%	68,2	19	0,2	10,3	0,5	1,8	100,0
Total Catalunya	2.672.297	589.951	6.339	385.863	16.693	59.306	3.730.449
% Girona respecte Catalunya	10,3	13	10,8	10,7	12,9	12	10,8

Font: Anuari estadístic de la DGT



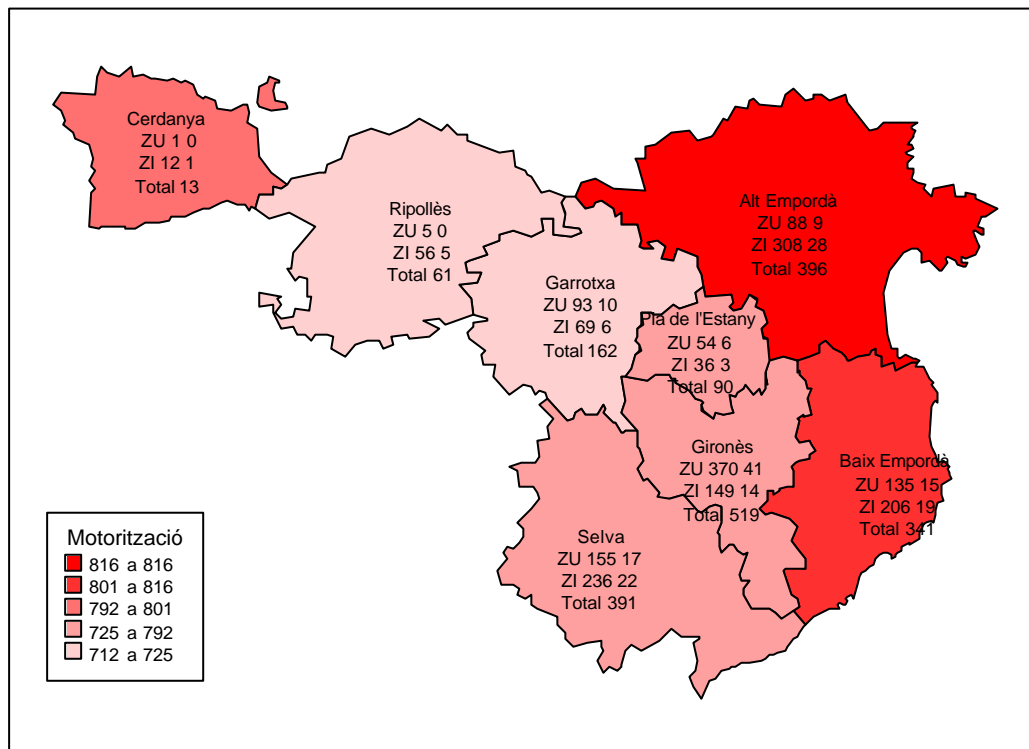
Motorització de les comarques de Girona (1998)

Destaquen les comarques de l'Alt Empordà i el Baix Empordà amb els índexs de motorització més elevats i el Ripollès amb l'índex de motorització més baix.

Per comarques la motorització és la següent (vehicles / 1.000 habitants):

Comarca	Motorització (1998)
Alt Empordà	816
Baix Empordà	801
Cerdanya	792
Garrotxa	721
Gironès	755
Pla de l'Estany	755
Ripollès	719
Selva	725
Motorització mitjana	760

Font: PTOP

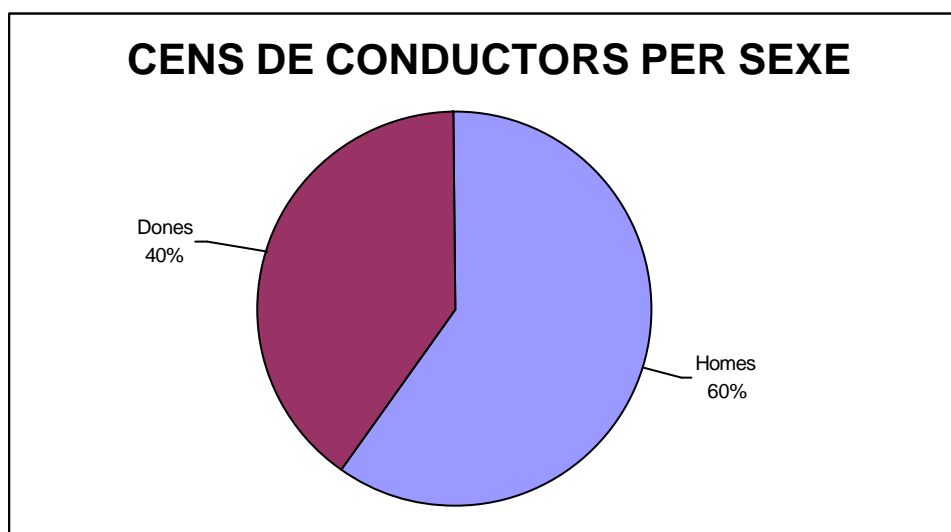


Cens de conductors de 1998

La demarcació de Girona, amb un 9,8% del total de conductors de Catalunya, encara que té el 10,8% del parc, té més dones conductores que la mitjana catalana.

	Homes	Dones	TOTAL
Girona	198.170	134.640	332.810
%	59,5	40,5	100,0
Total Catalunya	2.130.502	1.262.709	3.393.211
% Catalunya	62,6	37,4	100

Font: Anuari estadístic de la DGT



0. Definicions

Segons l'Ordre del Ministeri de Relacions amb les Corts i de la Secretaria del Govern de 18 de febrer de 1993, per la qual es modifica l'estadística d'accidents de circulació (BOE núm. 47, de 24 de febrer de 1993)

ACCIDENTS DE CIRCULACIÓ

Són objecte d'aquesta estadística els que compleixen les circumstàncies següents:

- 1.1 Produir-se o tenir el seu origen en una de les vies o els terrenys que són objecte de la legislació sobre trànsit, circulació de vehicles de motor i seguretat viària.
- 1.2 Resultar-ne com a conseqüència:
 - a) Una o més persones mortes o ferides
 - b) Només danys materials
- 1.3 Estar-hi, com a mínim, un vehicle en moviment.

VEHICLE IMPLICAT

Es considera que un vehicle està implicat en un accident de circulació quan hi concorren una o més de les circumstàncies següents:

2.1 Col·lisionar el vehicle amb:

- a) Un o més vehicles, en moviment o aturats o estacionats
- b) Vianants
- c) Animals
- d) Un altre obstacle

2.2 Sense cap col·lisió, com a conseqüència de l'accident, haver resultat morts o ferits el conductor i/o un ocupant del vehicle, o bé haver-se produït només danys materials.

2.3 Sense cap col·lisió amb el vehicle, estar aquest aturat o estacionat en forma perillosa, de manera que constitueixi un dels factors de l'accident.

2.4 Sense haver patit el vehicle directament les conseqüències de l'accident, constituir el comportament del conductor o d'algun dels ocupants un dels factors que l'han provocat.

2.5 Resultar atropellat el conductor o bé ocupant del vehicle per un altre vehicle en el moment en què entrava o sortia; tots dos vehicles es consideren implicats en l'accident.

EXCEPCIONS

3.1 Atropellament del conductor o d'un ocupant d'un vehicle per un altre vehicle quan ja s'allunyava del primer; en aquest cas només el vehicle que va atropellar-lo es considera implicat en l'accident.

3.2 Atropellament d'un vianant que irromp la calçada, amagat per un vehicle aturat o en marxa; en aquest cas el vehicle no es considera implicat en l'accident si no és que es troba en alguna de les situacions descrites en l'apartat 2.

DEFINICIONS ESPECÍFIQUES

En aquesta estadística es considera:

4.1 **Accident amb víctimes:** aquell en el qual una o més persones resulten mortes o ferides.

4.2 **Accident mortal:** aquell en el qual una o més persones resulten mortes dins de les primeres 24 hores.

4.3 **Accidents amb danys materials:** aquell en el qual no es produeixen ni morts ni ferits.

4.4 **Víctima:** tota persona que resulti morta o ferida com a conseqüència d'un accident de circulació:

4.5 **Mort:** tota persona que, com a conseqüència de l'accident, mori en el moment de l'accident o dins dels 30 dies següents.

El nombre de morts durant les primeres 24 hores es determina mitjançant el seguiment de tots els casos; el dels morts dins dels 30 dies es determina, fins al moment en què estigui plenament garantit el seguiment real de tots els ferits durant aquest període, aplicant bé la xifra de morts a 24 hores el factor de correcció que es dedueixi del seguiment real d'una mostra representativa de ferits greus que, com a mínim cada quatre anys, realitzarà la Direcció General de Trànsit, sota la supervisió del Consell Superior de Trànsit i Seguretat de la Circulació Viària. Aquests factors de correcció es

van aplicar per primera vegada l'any 1993. Van ser revisats en compliment del que estableix l'esmentada Ordre del Ministeri de Relacions amb les Corts i de la Secretaria del Govern; el 1997 s'hi van aplicar nous factors.

- 4.6 **Ferit:** tota persona que no ha resultat morta en un accident de circulació, però ha sofert una o més ferides greus o lleus.
- 4.7 **Ferit greu:** tota persona ferida en un accident de circulació que necessita una hospitalització superior a 24 hores.
- 4.8 **Ferit lleu:** tota persona ferida en un accident de circulació al qual no pot aplicar-se la definició de ferit greu.
- 4.9 **Conductor:** tota persona que, a les vies o els terrenys que s'esmenten en l'apartat 1.1 porta la direcció d'un vehicle, hi guia animals de tir, càrrega o cadira, o hi condueix un ramat.
- 4.10 **Ocupant:** tota persona que, sense ser conductor, es trobi dins o damunt d'un vehicle.
- 4.11 **Vianant:** tota persona que, sense ser conductor, transita a peu per les vies i els terrenys esmentats en l'apartat 1.1.

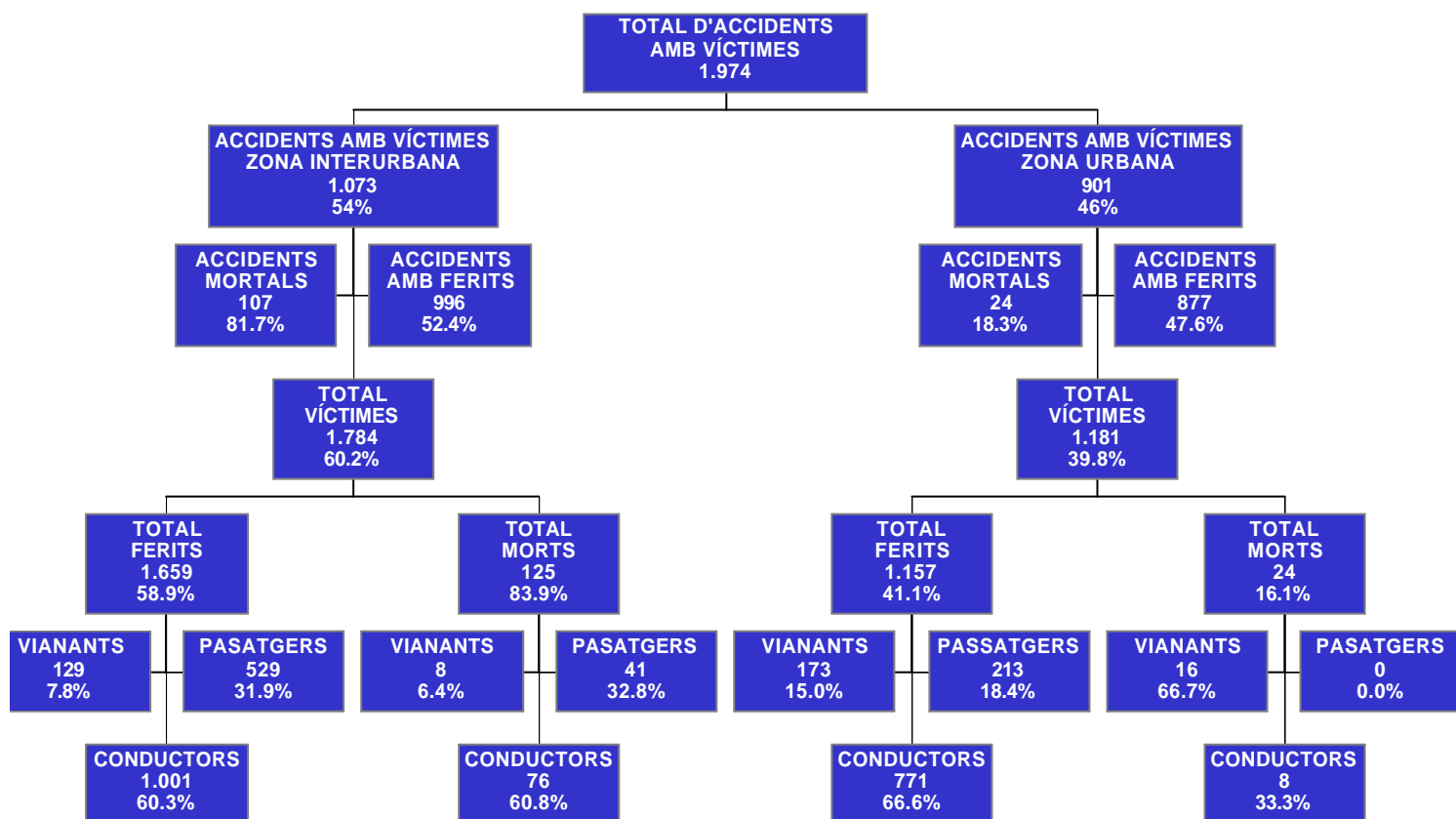
Al mateix temps, es consideren vianants els que porten un cotxet de nens, els que en porten un per a minusvàlids o qualsevol altre vehicle sense motor (de petites dimensions), els que condueixen a peu un ciclo o ciclomotor de dues rodes, i els minusvàlids que circulen en una cadira de dues rodes, amb motor o sense, així com les persones que van amb patins i d'altres artefactes semblants, per les vies o els terrenys esmentats anteriorment.

Són també vianants les persones que estiguin arreglant el motor, canviant una roda o fent qualsevol altra operació semblant a aquestes.

1. Estadístiques generals sobre l'accidentalitat

L'origen de les dades son les butlletes de la policia local i dels mossos d'esquadra.

Els accidents l'any 1999 a Girona

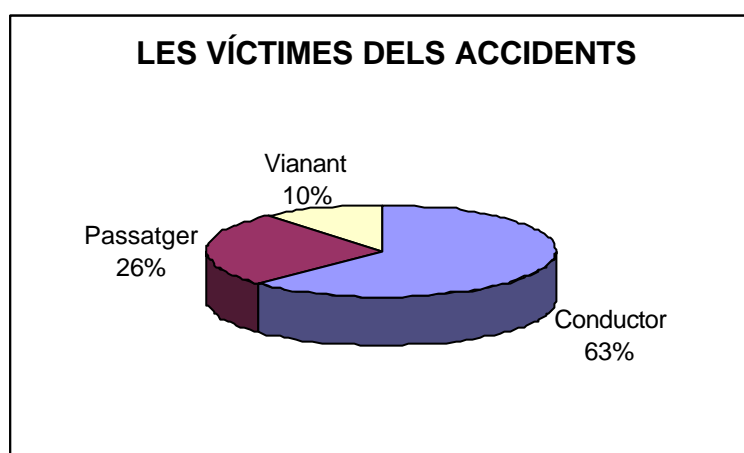


Taula 1.1 Els accidents amb víctimes en zona interurbana i zona urbana

	Total accidents amb víctimes	%	Accidents mortals	%	Víctimes totals	%	Morts	%
Zona urbana	901	45,6	24	18,3	1181	39,9	24	16,1
Zona interurbana	1073	54,4	107	81,7	1784	60,1	125	83,9
Total	1974	100	131	100	2965	100	149	100

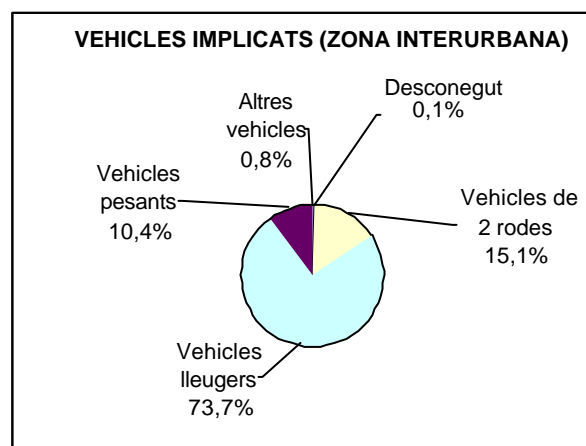
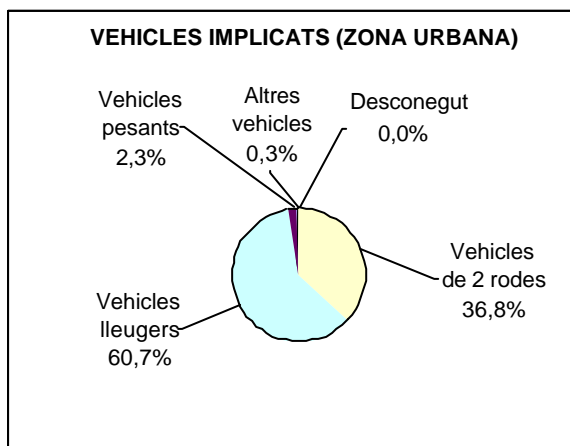
Taula 1.2 Les víctimes d'accidents segons la seva condició en zona interurbana i zona urbana

	Conductor	%	Passatger	%	Vianant	%	Total	%
Zona urbana	779	42,0	213	27,2	189	58,0	1181	39,8
Zona interurbana	1077	58,0	570	72,8	137	42,0	1784	60,2
Total general	1856	100	783	100	326	100	2965	100



Taula 1.3 Els vehicles implicats en accidents amb víctimes en zona interurbana i zona urbana

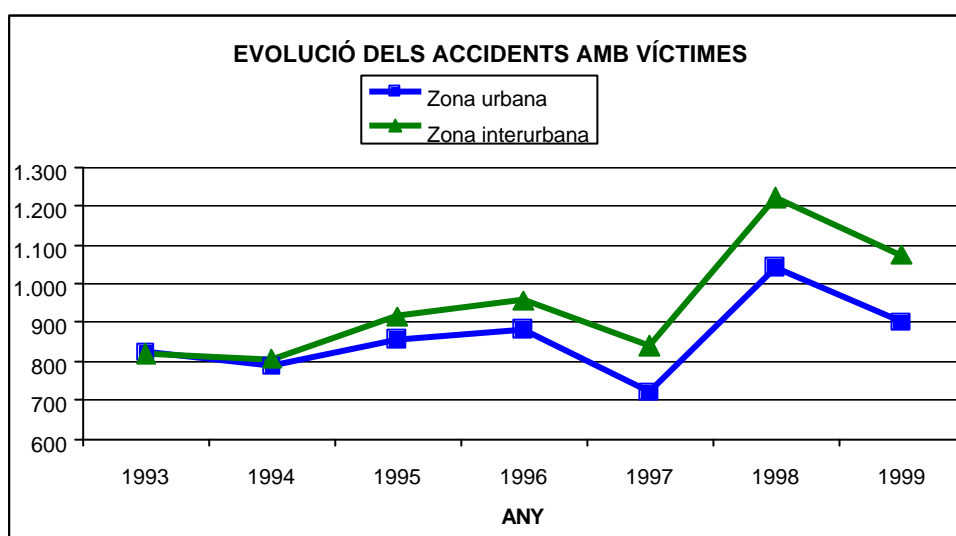
Tipus de vehicle	Zona urbana	Zona interurbana	Total	% ZU	% ZI	% Total
Vehicles lleugers	970	1340	2310	60,5	73,4	67,7
Vehicles de 2 rodes	587	274	861	36,6	15,0	25,2
Vehicles pesants	36	189	225	2,2	10,4	6,6
Altres vehicles	4	14	18	133,3	466,7	300,0
Desconegut	3	5	8	0,2	0,3	0,2
Total general	1600	1822	3422	100	100	100



Evolució dels últims 7 anys a Girona

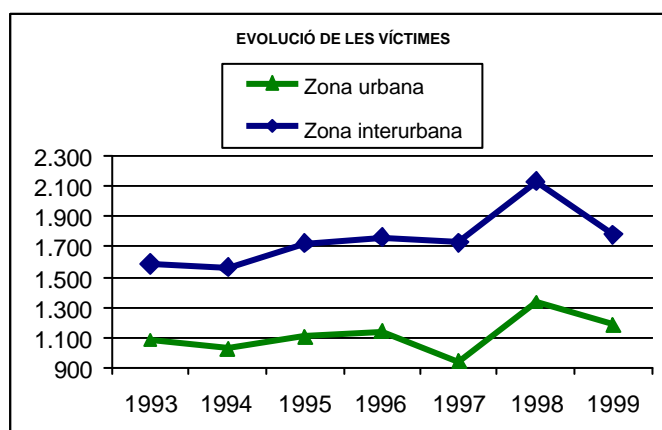
Taula 1.4 Evolució dels accidents de trànsit amb víctimes en zona interurbana i zona urbana

Acc. amb víctimes	Zona urbana	Zona interurbana	Total	% ZU	% ZI
1993	822	819	1641	50,1	49,9
1994	788	807	1595	49,4	50,6
1995	856	916	1772	48,3	51,7
1996	881	957	1838	47,9	52,1
1997	721	840	1561	46,2	53,8
1998	1041	1221	2262	46,0	54,0
1999	901	1073	1974	45,6	54,4



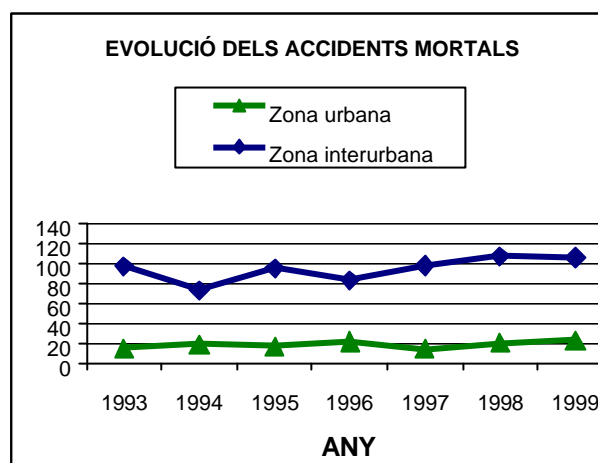
Taula 1.5 Evolució de les víctimes d'accident de trànsit en zona interurbana i zona urbana

Víctimes	Zona urbana	Zona interurbana	Total	% ZU	% ZI
1993	1084	1588	2672	40,6	59,4
1994	1027	1563	2590	39,7	60,3
1995	1106	1724	2830	39,1	60,9
1996	1139	1763	2902	39,2	60,8
1997	945	1729	2674	35,3	64,7
1998	1332	2132	3464	38,5	61,5
1999	1181	1784	2965	39,8	60,2



Taula 1.6 Evolució dels accidents mortals en accident de trànsit en zona interurbana i zona urbana

Accidents mortals	Zona urbana	Zona interurbana	Total	% ZU	% ZI
1993	16	98	114	14,0	86,0
1994	20	74	94	21,3	78,7
1995	18	96	114	15,8	84,2
1996	22	84	106	20,8	79,2
1997	15	99	114	13,2	86,8
1998	21	108	129	16,3	83,7
1999	24	107	131	18,3	81,7



Taula 1.7 Evolució de les víctimes mortals en accident de trànsit en zona interurbana i zona urbana

Víctimes mortals	Zona urbana	Zona interurbana	Total	% ZU	% ZI
1993	17	122	139	12,2	87,8
1994	21	90	111	18,9	81,1
1995	19	119	138	13,8	86,2
1996	22	96	118	18,6	81,4
1997	18	130	148	12,2	87,8
1998	21	136	157	13,4	86,6
1999	24	125	149	16,1	83,9

Índexs d'accidentalitat

Índexs d'accidentalitat	
Acc.víct. / 10 ⁵ habitants	372
Morts / acc.víctimes	0,07
Acc. / 10 ⁵ vehicles	489,3
Morts / 10 ⁵ habitants	28,0

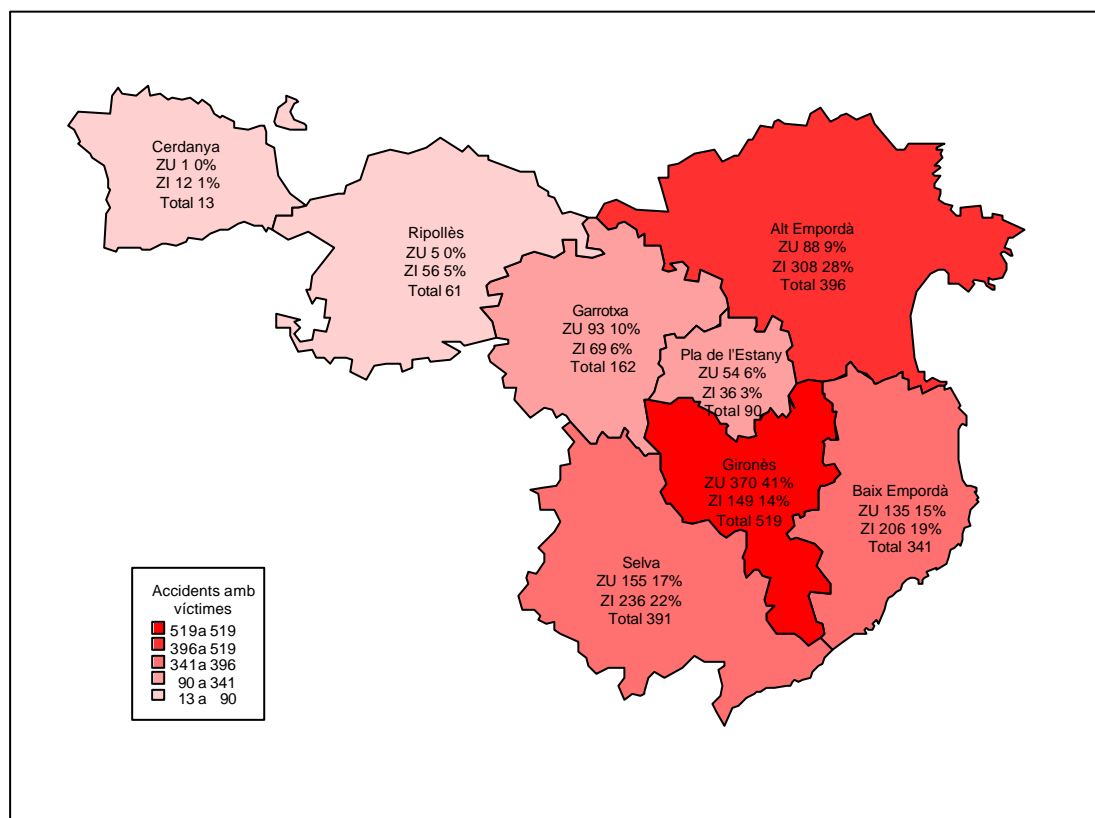
2. Els accidents amb víctimes

Taula 2.0 Els accidents amb víctimes per comarca

Comarca	Zona urbana	Zona interurbana	Total	% ZU	% ZI	% Total
Alt Empordà	88	308	396	9,8	28,7	20,1
Baix Empordà	135	206	341	15,0	19,2	17,3
Cerdanya	1	12	13	0,1	1,1	0,7
Garrotxa	93	69	162	10,3	6,4	8,2
Gironès	370	149	519	41,1	13,9	26,3
Osona	0	1	1	0,0	0,1	0,1
Pla de l'Estany	54	36	90	6,0	3,4	4,6
Ripollès	5	56	61	0,6	5,2	3,1
Selva	155	236	391	17,2	22,0	19,8
Total general	901	1073	1974	100,0	100,0	100,0

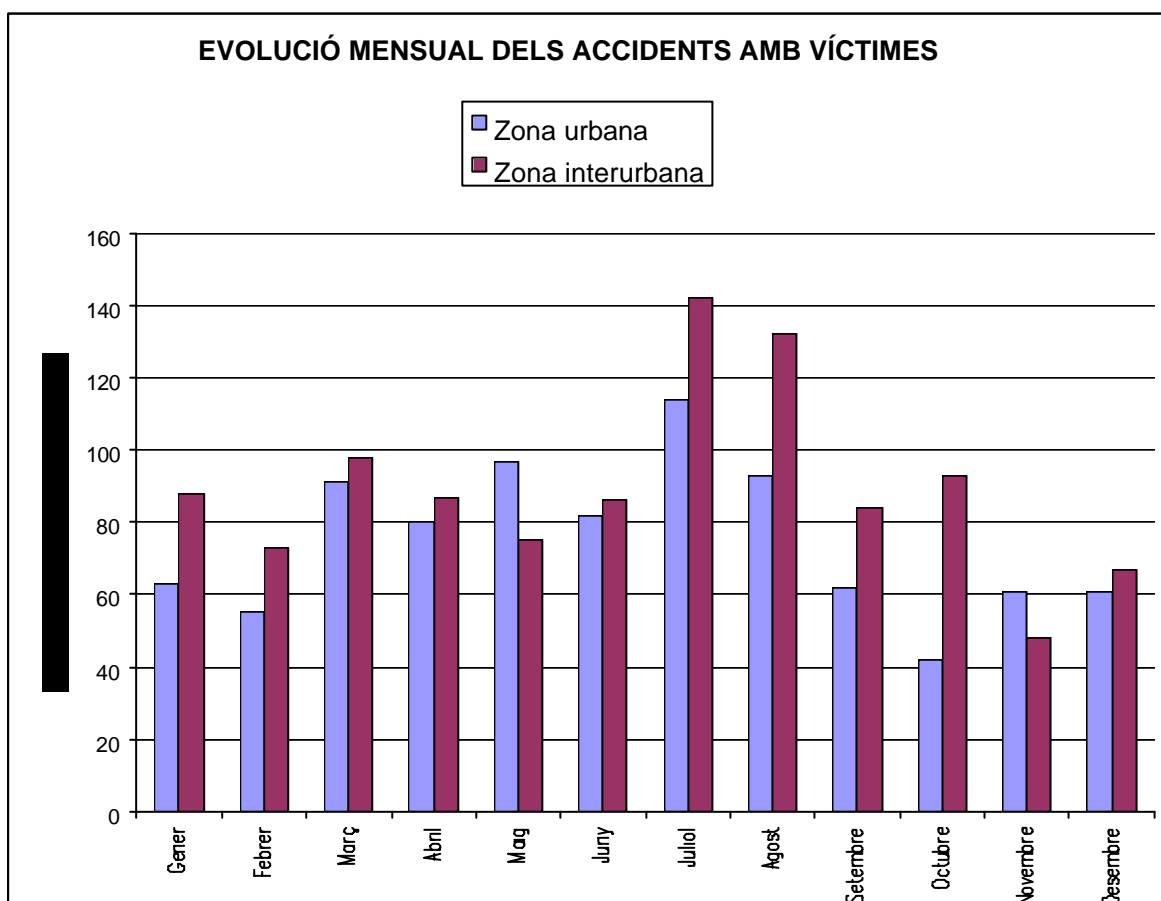
A la comarca de la Cerdanya només es relacionen els accidents produïts dins de la demarcació de Girona.

Una petita part de la comarca d'Osona pertany a la demarcació de Girona i per tant només es relacionen els accidents produïts en aquesta zona.



Taula 2.1 Evolució dels accidents de trànsit per mesos en zona interurbana i zona urbana

Mesos	Zona urbana	Zona interurbana	Total	% ZU	% ZI	% Total
Gener	63	88	151	7,0	8,2	7,6
Febrer	55	73	128	6,1	6,8	6,5
Març	91	98	189	10,1	9,1	9,6
Abril	80	86	166	8,9	8,0	8,4
Maig	97	75	172	10,8	7,0	8,7
Juny	83	87	170	9,2	8,1	8,6
Juliol	114	142	256	12,7	13,2	13,0
Agost	93	131	224	10,3	12,2	11,3
Setembre	62	85	147	6,9	7,9	7,4
Octubre	41	94	135	4,6	8,8	6,8
Novembre	61	47	108	6,8	4,4	5,5
Desembre	61	67	128	6,8	6,2	6,5
Total general	901	1073	1974	100,0	100,0	100,0



Taula 2.2 Els accidents amb víctimes per tipus d'accident

Tipus d'accident	Zona urbana	Zona interurbana	Total	% Z.U	% ZI	% Total
Col·lisions	645	627	1272	71,6	58,4	64,4
Sortides de calçada	80	388	468	8,9	36,2	23,7
Atropellaments	145	31	176	16,1	2,9	8,9
Bolcades	8	9	17	0,9	0,8	0,9
Altres	23	18	41	2,6	1,7	2,1
Total general	901	1073	1974	100	100	100

Tipus d'accident	Zona urbana	Zona interurbana	Total	% ZU	% ZI	% Total
Atropellament: animal conduït o ramat	1	3	4	0,1	0,3	0,2
Atropellament: animal solt	1	4	5	0,1	0,4	0,3
Atropellament: vianant que aguantava una bicicleta	3	0	3	0,3	0,0	0,2
Atropellament: vianant, aïllat o en grup	140	24	164	15,5	2,2	8,3
Bolcada a la calçada	8	9	17	0,9	0,8	0,9
Col·lisió de vehicles en marxa: frontal	58	101	159	6,4	9,4	8,1
Col·lisió de vehicles en marxa: fronto-lateral	357	200	557	39,6	18,6	28,2
Col·lisió de vehicles en marxa: lateral	97	115	212	10,8	10,7	10,7
Col·lisió de vehicles en marxa: múltiple o en cua	17	38	55	1,9	3,5	2,8
Col·lisió de vehicles en marxa: per darrera	89	128	217	9,9	11,9	11,0
Col·lisió d'un vehicle contra un obstacle de la calçada: tanca de defensa	4	25	29	0,4	2,3	1,5
Col·lisió d'un vehicle contra un obstacle de la calçada: Un altre objecte, material	14	16	30	1,6	1,5	1,5
Col·lisió d'un vehicle contra un obstacle de la calçada: vehicle estacionat o avariats	9	4	13	1,0	0,4	0,7
Sortida de la calçada dreta amb col·lisió: un altre tipus de xoc	4	37	41	0,4	3,4	2,1
Sortida de la calçada dreta amb col·lisió: xoc contra la cuneta o vorada	6	56	62	0,7	5,2	3,1
Sortida de la calçada dreta amb col·lisió: xoc contra un arbre o un pal	14	29	43	1,6	2,7	2,2
Sortida de la calçada dreta amb col·lisió: xoc contra un mur o edifici	5	14	19	0,6	1,3	1,0
Sortida de la calçada dreta sense col·lisió: altres	3	5	8	0,3	0,5	0,4
Sortida de la calçada dreta sense col·lisió: bolcada	5	40	45	0,6	3,7	2,3
Sortida de la calçada dreta sense col·lisió: en pla	5	7	12	0,6	0,7	0,6
Sortida de la calçada dreta sense col·lisió: estimbada	5	8	13	0,6	0,7	0,7
Sortida de la calçada esquerra amb col·lisió: un altre tipus de xoc	2	20	22	0,2	1,9	1,1
Sortida de la calçada esquerra amb col·lisió: xoc contra la cuneta o vorada	4	31	35	0,4	2,9	1,8
Sortida de la calçada esquerra amb col·lisió: xoc contra un arbre o un pal	6	21	27	0,7	2,0	1,4
Sortida de la calçada esquerra amb col·lisió: xoc contra un mur o edifici	1	10	11	0,1	0,9	0,6
Sortida de la calçada esquerra sense col·lisió: altres	3	8	11	0,3	0,7	0,6
Sortida de la calçada esquerra sense col·lisió: bolcada	7	68	75	0,8	6,3	3,8
Sortida de la calçada esquerra sense col·lisió: en pla	2	8	10	0,2	0,7	0,5
Sortida de la calçada esquerra sense col·lisió: estimbada	8	26	34	0,9	2,4	1,7
Altres	23	18	41	2,6	1,7	2,1
Total general	901	1073	1974	100,0	100,0	100,0

Taula 2.3 Els accidents amb víctimes per tipus de via

Tipus de via	Zona interurbana	%
Via convencional	772	71,9
Via convencional i carril lent	39	3,6
Via ràpida	84	7,8
Autopista	72	6,7
Autovia	7	0,7
Camí local	18	1,7
Enllaç	7	0,7
Via de servei	8	0,7
D'altres tipus	66	6,2
Total general	1073	100,0

Taula 2.4 Els accidents de trànsit en dia feiner i cap de setmana

Feiner/Cap de setmana	Zona urbana	Zona interurbana	Total	% ZU	% ZI	% Total
Feiner	671	683	1354	74,5	63,7	68,6
Cap de Setmana	230	390	620	25,5	36,3	31,4
Total general	901	1073	1974	100	100	100

Taula.2.5 Els accidents amb víctimes per dia de la setmana

Dia	Zona urbana	Zona interurbana	Total	% ZU	% ZI	% Total
Dilluns	113	147	260	12,5	13,7	13,2
Dimarts	150	123	273	16,6	11,5	13,8
Dimecres	137	123	260	15,2	11,5	13,2
Dijous	124	139	263	13,8	13,0	13,3
Divendres	147	151	298	16,3	14,1	15,1
Dissabte	127	188	315	14,1	17,5	16,0
Diumenge	103	202	305	11,4	18,8	15,5
Total general	901	1073	1974	100	100	100

Taula.2.6 Els accidents amb víctimes per tipus de dia

Tipus de dia	Zona urbana	Zona interurbana	Total	% ZU	% ZI	% Total
Anterior a festiu	123	168	291	13,7	15,7	14,7
Feiner	593	617	1210	65,8	57,5	61,3
Festiu	112	219	331	12,4	20,4	16,8
Posterior a festiu	73	69	142	8,1	6,4	7,2
Total general	901	1073	1974	100	100	100

Taula.2.7 Els accidents amb víctimes per hora

Hora	Zona urbana	Zona interurbana	Total	% ZU	% ZI	% Total
1	21	27	48	2,3	2,5	2,4
2	10	22	32	1,1	2,1	1,6
3	17	22	39	1,9	2,1	2,0
4	5	21	26	0,6	2,0	1,3
5	15	28	43	1,7	2,6	2,2
6	9	39	48	1,0	3,6	2,4
7	10	40	50	1,1	3,7	2,5
8	21	47	68	2,3	4,4	3,4
9	41	47	88	4,6	4,4	4,5
10	30	44	74	3,3	4,1	3,7
11	36	41	77	4,0	3,8	3,9
12	55	82	137	6,1	7,6	6,9
13	57	67	124	6,3	6,2	6,3
14	54	61	115	6,0	5,7	5,8
15	63	51	114	7,0	4,8	5,8
16	46	56	102	5,1	5,2	5,2
17	57	35	92	6,3	3,3	4,7
18	62	57	119	6,9	5,3	6,0
19	75	82	157	8,3	7,6	8,0
20	76	61	137	8,4	5,7	6,9
21	47	40	87	5,2	3,7	4,4
22	40	41	81	4,4	3,8	4,1
23	35	42	77	3,9	3,9	3,9
24	19	20	39	2,1	1,9	2,0
Total general	901	1073	1974	100	100	100

Taula.2.8 Els accidents amb víctimes segons els factors concurrents

Factors Concurrents	Zona urbana	Zona interurbana	Total	% ZU	% ZI	% Total
Infracció d'una norma de circulació	361	201	562	40,1	18,7	28,5
Sense opinió precisa	248	308	556	27,5	28,7	28,2
Distracció	165	303	468	18,3	28,2	23,7
Velocitat inadequada	99	223	322	11,0	20,8	16,3
Alcohol o drogues	24	62	86	2,7	5,8	4,4
Conductor inexpert	21	47	68	2,3	4,4	3,4
Estat o condició de la via	15	43	58	1,7	4,0	2,9
Malaltia, cansament o son	3	51	54	0,3	4,8	2,7
Mal temps	6	41	47	0,7	3,8	2,4
Mal estat del vehicle	3	12	15	0,3	1,1	0,8
Avaria mecànica	2	10	12	0,2	0,9	0,6
Estat o condició de la senyalització	3	8	11	0,3	0,7	0,6
Tram en obres	2	5	7	0,2	0,5	0,4
Un altre factor	47	43	90	5,2	4,0	4,6

* Nota: Hi pot haver més d'un factor concurrent per accident.

Taula.2.9 Els accidents amb víctimes segons la lluminositat

Lluminositat	Zona urbana	Zona interurbana	Total	% ZU	% ZI	% Total
Ple dia	586	637	1223	65,0	59,4	62,0
Nit: llum suficient	217	70	287	24,1	6,5	14,5
Nit: llum insuficient	29	123	152	3,2	11,5	7,7
Crepuscle	50	78	128	5,5	7,3	6,5
Nit: sense il·luminació	19	165	184	2,1	15,4	9,3
Total general	901	1073	1974	100	100	100

Taula.2.10 Els accidents amb víctimes segons l'estat de la calçada

Superfície	Zona urbana	Zona interurbana	Total	% ZU	% ZI	% Total
Seca i neta	797	830	1627	88,5	77,4	82,4
Molla	70	194	264	7,8	18,1	13,4
Glaçada	2	6	8	0,2	0,6	0,4
Grava	14	12	26	1,6	1,1	1,3
Nevada	1	1	2	0,1	0,1	0,1
Oli	2	5	7	0,2	0,5	0,4
Ombrívola	2	12	14	0,2	1,1	0,7
Una altra	13	13	26	1,4	1,2	1,3
Total general	901	1073	1974	100,0	100,0	100,0

Taula.2.11 Els accidents amb víctimes segons els factors atmosfèrics

Climatologia	Zona urbana	Zona interurbana	Total	% ZU	% ZI	% Total
Bon temps	828	823	1651	91,9	76,7	83,6
Plugim	49	105	154	5,4	9,8	7,8
Boira (poca)	4	15	19	0,4	1,4	1,0
Boira densa	1	10	11	0,1	0,9	0,6
Calamarsada	0	4	4	0,0	0,4	0,2
Nevada	0	1	1	0,0	0,1	0,1
Vent fort	5	14	19	0,6	1,3	1,0
Xàfec	6	37	43	0,7	3,4	2,2
Altres	8	64	72	0,9	6,0	3,6
Total general	901	1073	1974	100	100	100

Taula.2.12 Els accidents amb víctimes en intersecció i fora d'intersecció

Intersecció	Zona urbana	Zona interurbana	Total	% Z.U	% ZI	% Total
En T o Y	147	99	246	30,3	50,8	36,2
En X o +	275	48	323	56,7	24,6	47,5
Giratòria	34	19	53	7,0	9,7	7,8
Enllaç de sortida	3	7	10	0,6	3,6	1,5
Enllaç d'entrada	7	7	14	1,4	3,6	2,1
Un altre	19	15	34	3,9	7,7	5,0
Total general	485	195	680	100	100	100

Fora d'intersecció	Zona urbana	Zona interurbana	Total	% ZU	% ZI	% Total
Recta	321	502	823	77,2	57,2	63,6
Revolt suau	67	219	286	16,1	24,9	22,1
Revolt fort	21	99	120	5,0	11,3	9,3
Revolt fort amb senyal i amb la velocitat senyalitzada	6	31	37	1,4	3,5	2,9
Revolt fort amb senyal però sense la velocitat senyalitzada	1	27	28	0,2	3,1	2,2
Total general	416	878	1294	100	100	100

Taula.2.13 Els accidents amb víctimes en funció del nombre de vehicles implicats

Vehicles implicats	Zona urbana	Zona interurbana	Total	% ZU	% ZI	% Total
1	246	445	691	27,3	41,5	35,0
2	617	538	1155	68,5	50,1	58,5
3	32	70	102	3,6	6,5	5,2
4	4	9	13	0,4	0,8	0,7
Més de 5	2	11	13	0,2	1,0	0,7
Total	901	1073	1974	100	100	100

Taula.2.14 Els accidents amb víctimes en funció del nombre de víctimes

Nombre de víctimes	Zona urbana	Zona interurbana	Total	% ZU	% ZI	% Total
1	691	657	1348	76,7	61,2	68,3
2	156	243	399	17,3	22,6	20,2
3	43	100	143	4,8	9,3	7,2
4	8	43	51	0,9	4,0	2,6
5	2	20	22	0,2	1,9	1,1
Més de 5	1	10	11	0,1	0,9	0,6
Total general	901	1073	1974	100	100	100

Taula.2.15 Els accidents amb víctimes en funció del nombre de morts

Nombre de morts	Zona urbana	Zona interurbana	Total	% ZU	% ZI	% Total
0	877	966	1843	97,3	90,0	93,4
1	24	90	114	2,7	8,4	5,8
2	0	16	16	0,0	1,5	0,8
3	0	1	1	0,0	0,1	0,1
Total	901	1073	1974	100,0	100,0	100,0

Accidents amb víctimes en zona interurbana

Taula. 2.16 Els accidents amb víctimes en zona interurbana segons la titularitat

Titularitat	Zona interurbana	%
Titularitat estatal	319	29,7
Titularitat autonòmica	535	49,9
Titularitat provincial	190	17,7
Titularitat municipal	18	1,7
Altres titularitats	11	1,0
Total general	1073	100

Accidents amb víctimes en zona urbana

Taula.2.17 Els accidents amb víctimes en zona urbana segons el nombre d'habitants

Habitants x 1000	Accidents	%
Menys d'1	33	3,7
d'1 a 5	96	10,7
De 5 a 50	450	49,9
De 50 a 100	322	35,7
Total general	901	100

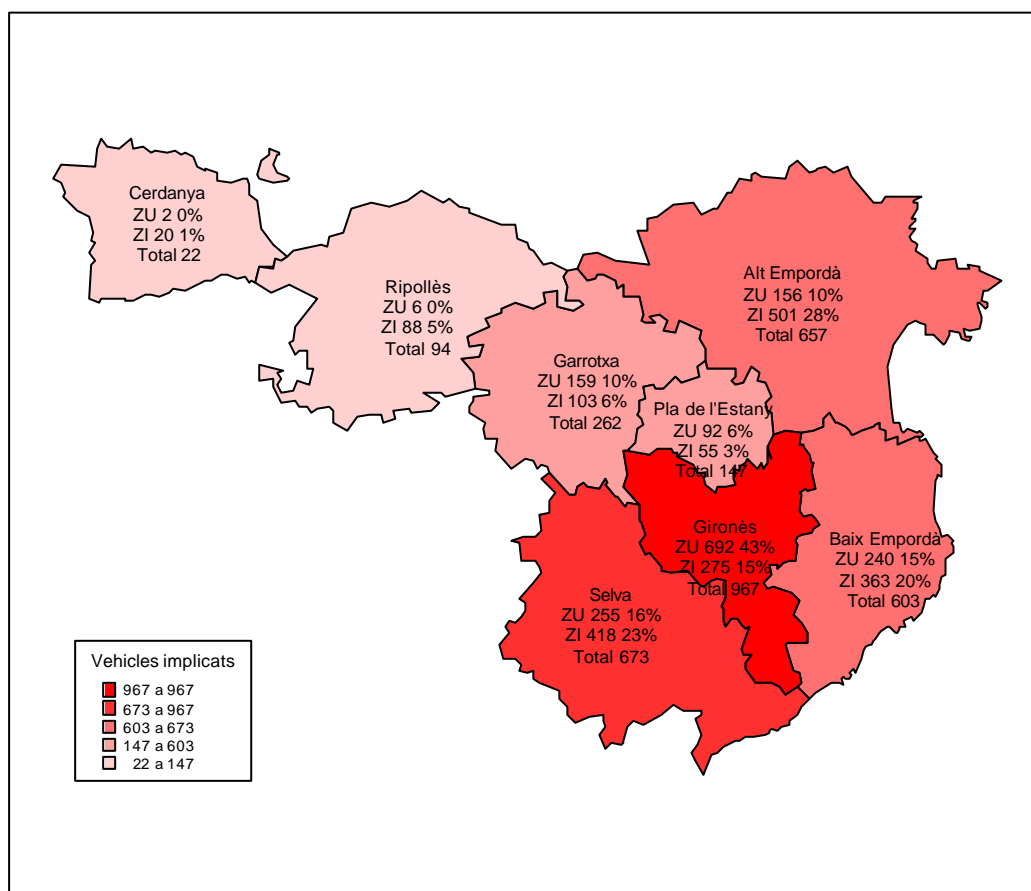
3. Els vehicles

Taula 3.0 Els vehicles implicats per comarca

Comarca	Zona urbana	Zona interurbana	Total	% ZU	% ZI	% Total
Alt Empordà	155	500	655	9,7	27,4	19,1
Baix Empordà	240	363	603	15,0	19,9	17,6
Cerdanya	2	20	22	0,1	1,1	0,6
Garrotxa	159	103	262	9,9	5,7	7,7
Gironès	692	275	967	43,3	15,1	28,3
Osona	0	2	2	0,0	0,1	0,1
Pla de l'Estany	92	55	147	5,8	3,0	4,3
Ripollès	6	88	94	0,4	4,8	2,7
Selva	254	416	670	15,9	22,8	19,6
Total general	1600	1822	3422	100,0	100,0	100,0

A la comarca de la Cerdanya només es relacionen els accidents produïts dins de la demarcació de Girona.

Una petita part de la comarca d'Osona pertany a la demarcació de Girona i per tant només es relacionen els accidents produïts en aquesta zona.

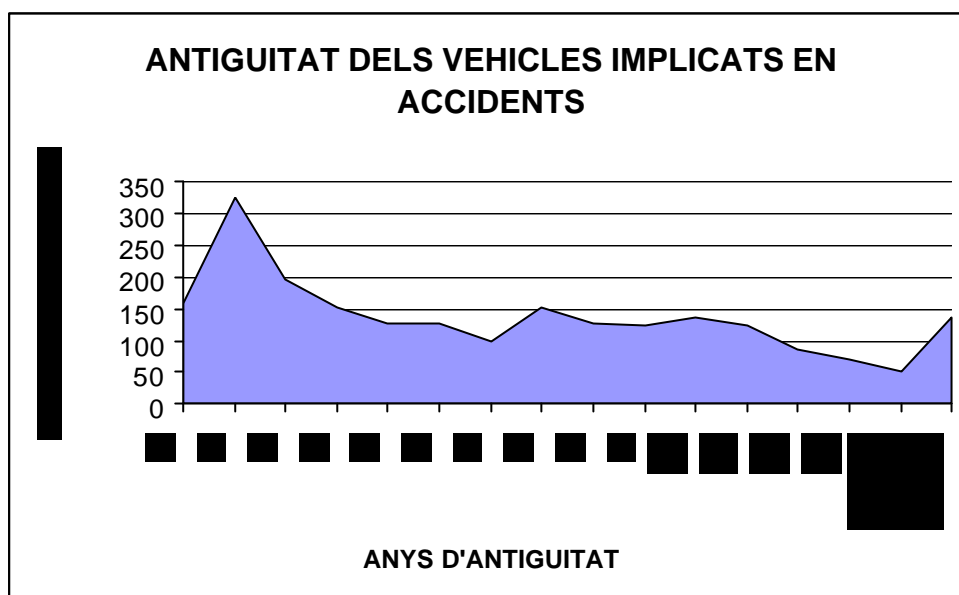


Taula 3.1 Tipus de vehicles

Tipus de vehicle	Zona urbana	Zona interurbana	Total	% ZU	% ZI	% Total
Turismes	907	1270	2177	56,7	69,7	63,6
Ciclomotor	445	140	585	27,8	7,7	17,1
Motocicleta	107	113	220	6,7	6,2	6,4
Furgoneta	63	70	133	3,9	3,8	3,9
Camió pm > 3.500 KG	8	98	106	0,5	5,4	3,1
Camió pm <= 3.500 KG	18	75	93	1,1	4,1	2,7
Bicicleta	35	21	56	2,2	1,2	1,6
Autobús	8	11	19	0,5	0,6	0,6
Maquinària d'obres i agrícola	2	5	7	0,1	0,3	0,2
Altres vehicles	4	14	18	0,3	0,8	0,5
Desconegut	3	5	8	0,2	0,3	0,2
Total general	1600	1822	3422	100,0	100,0	100,0

Taula 3.2 Antiguitat del vehicle en anys

Antiguitat del vehicle	%
0	4,6
1	9,5
2	5,7
3	4,4
4	3,7
5	3,7
6	2,9
7	4,5
8	3,7
9	3,6
10	4,0
11	3,6
12	2,5
13	2,1
14	1,5
15 o més	4,0
Desconegut	35,8
Total	100,0



Taula 3.3 Nombre d'ocupants

Ocupants	Zona urbana	Zona interurbana	Total	% ZU	% ZI	% Total
0	15	3	18	0,9	0,2	0,3
1	1189	1115	2304	74,3	61,2	33,7
2	285	430	715	17,8	23,6	10,4
3	60	143	203	3,8	7,8	3,0
4	34	80	114	2,1	4,4	1,7
5 o més	17	51	68	1,1	2,8	51,0
Total general	1600	1822	3422	100	100	100

Taula 3.4 Estat del vehicle

Estat vehicle	Zona urbana	Zona interurbana	Total	% ZU	% ZI	% Total
Aparentment sense defectes	1542	1674	3216	96,4	91,9	94,0
Pneumàtics molt gastats	10	32	42	0,6	1,8	1,2
Direcció trencada o defectuosa	0	4	4	0,0	0,2	0,1
Punxada o rebentada	0	4	4	0,0	0,2	0,1
Llums del darrere deficients	1	2	3	0,1	0,1	0,1
Llums del davant deficients	1	2	3	0,1	0,1	0,1
Amb la càrrega mal distribuïda	0	1	1	0,0	0,1	0,0
Frens deficients	6	2	8	0,4	0,1	0,2
Altres defectes	4	19	23	0,3	1,0	0,7
S'ignora	36	82	118	2,3	4,5	3,4
Total general	1600	1822	3422	100,0	100,0	100,0

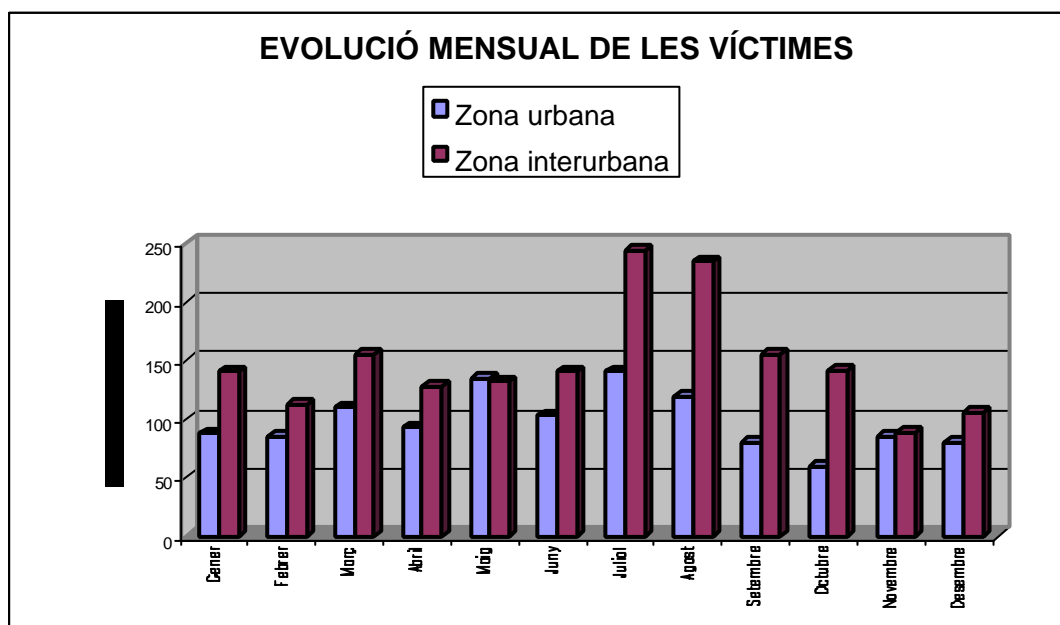
4. La persona

Taula 4.0 Les víctimes segons la seva condició per comarques

Comarca	ZONA URBANA		ZONA INTERURBANA	
	Conductor	Passatger	Conductor	Passatger
Alt Empordà	80	30	296	168
Baix Empordà	124	27	208	104
Cerdanya	1	0	15	10
Garrotxa	79	21	71	34
Gironès	316	89	157	77
Osona	0	0	1	1
Pla de l'Estany	46	16	39	19
Ripollès	2	2	54	39
Selva	131	28	236	118
Total general	779	213	1077	570

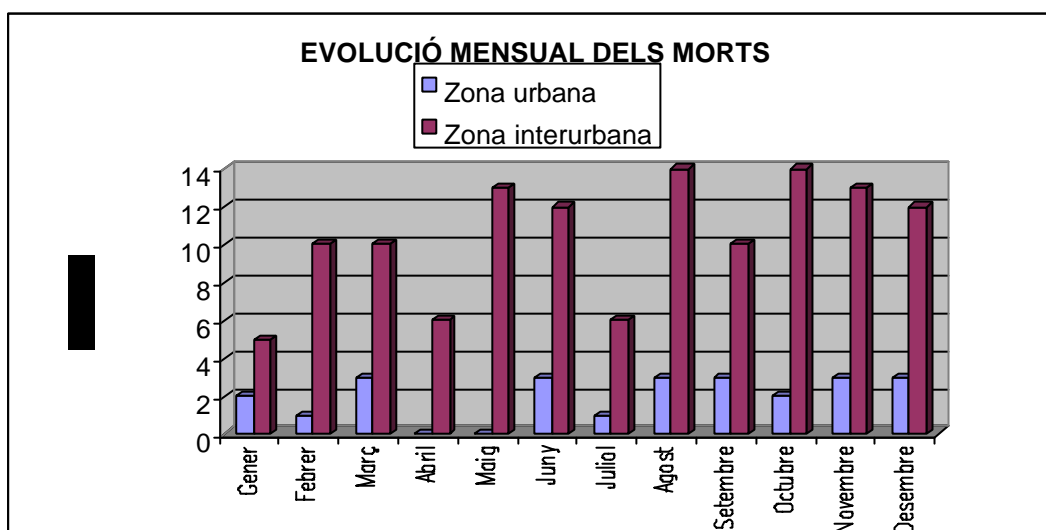
Taula 4.1 Víctimes per mesos

Víctimes	Zona urbana	Zona interurbana	Total	% ZU	% ZI	% Total
Gener	88	141	229	7,5	7,9	7,7
Febrer	86	113	199	7,3	6,3	6,7
Març	110	156	266	9,3	8,7	9,0
Abril	93	124	217	7,9	7,0	7,3
Maig	135	132	267	11,4	7,4	9,0
Juny	104	147	251	8,8	8,2	8,5
Juliol	141	244	385	11,9	13,7	13,0
Agost	120	232	352	10,2	13,0	11,9
Setembre	81	157	238	6,9	8,8	8,0
Octubre	57	143	200	4,8	8,0	6,7
Novembre	85	88	173	7,2	4,9	5,8
Desembre	81	107	188	6,9	6,0	6,3
Total general	1181	1784	2965	100	100	100



Taula 4.2 Morts per mesos

Morts	Zona urbana	Zona interurbana	Total	% ZU	% ZI	% Total
Gener	2	5	7	8,3	4,0	4,7
Febrer	1	10	11	4,2	8,0	7,4
Març	3	10	13	12,5	8,0	8,7
Abril	0	6	6	0,0	4,8	4,0
Maig	0	13	13	0,0	10,4	8,7
Juny	3	12	15	12,5	9,6	10,1
Juliol	1	6	7	4,2	4,8	4,7
Agost	3	14	17	12,5	11,2	11,4
Setembre	3	10	13	12,5	8,0	8,7
Octubre	2	14	16	8,3	11,2	10,7
Novembre	3	13	16	12,5	10,4	10,7
Desembre	3	12	15	12,5	9,6	10,1
Total general	24	125	149	100	100	100



Taula 4.3 Accessoris de seguretat de les víctimes

Accessoris de seguretat	Zona urbana	Zona interurbana	Total	% ZU	% ZI	% Total
Cinturó	91	656	747	7,7	36,8	25,2
Casc	346	223	569	29,2	12,5	19,2
Reflectors (vianant)	0	1	1	0,0	0,1	0,0
Sistema de retenció infantil	0	11	11	0,0	0,6	0,4
Cap	317	424	741	26,8	23,8	25,0
No se sap	427	469	896	36,1	26,3	30,2
Total general	1181	1784	2965	100	100	100

Tipus de vehicle	Accessoris seguretat	Zona urbana	Zona interurbana	Total	% Z.U	% Z.I	% Total
Vehicles lleugers	Cap	112	269	381	11,3	16,3	14,4
	Cinturó	91	646	737	9,2	39,2	27,9
	No se sap	203	325	528	20,5	19,7	20,0
	Sistema de retenció infantil	0	11	11	0,0	0,7	0,4
Total Vehicles lleugers		406	1251	1657	40,9	76,0	62,8
Vehicles de 2 rodes	Cap	98	38	136	9,9	2,3	5,2
	Casc	346	223	569	34,9	13,5	21,6
	No se sap	135	27	162	13,6	1,6	6,1
Total Vehicles de 2 rodes		579	288	867	58,4	17,5	32,9
Vehicles pesants	Cap	2	67	69	0,2	4,1	2,6
	Cinturó	0	7	7	0,0	0,4	0,3
	No se sap	0	18	18	0,0	1,1	0,7
Total Vehicles pesants		2	92	94	0,2	5,6	3,6
Altres vehicles	Cap	1	4	5	0,1	0,2	0,2
	No se sap	0	8	8	0,0	0,5	0,3
Total Altres vehicles		1	12	13	0,1	0,7	0,5
Desconegut	Cap	2	1	3	0,2	0,1	0,1
	Cinturó	0	3	3	0,0	0,2	0,1
	No se sap	2	0	2	0,2	0,0	0,1
Total Desconegut		4	4	8	0,4	0,2	0,3
Total general		992	1647	2639	100,0	100,0	100,0

* Aquesta taula no inclou els vianants víctimes.

Taula 4.4 Localització de les lesions

Localització lesions	Zona urbana	Zona interurbana	Total	% ZU	% ZI	% Total
Cama	249	195	444	21,1	10,9	15,0
Cap (part del cos)	164	257	421	13,9	14,4	14,2
Braç	119	156	275	10,1	8,7	9,3
Coll	73	148	221	6,2	8,3	7,5
Pit	31	130	161	2,6	7,3	5,4
Cara	55	101	156	4,7	5,7	5,3
Esquena	41	72	113	3,5	4,0	3,8
Panxa	8	26	34	0,7	1,5	1,1
Tot el cos	124	136	260	10,5	7,6	8,8
S'ignora	317	563	880	26,8	31,6	29,7
Total general	1181	1784	2965	100	100	100

Taula 4.5 Edat

Edat	Zona urbana	Zona interurbana	Total	% ZU	% ZI	% Total
de 0 a 1 anys	1	5	6	0,1	0,3	0,2
de 2 a 5 anys	18	4	22	1,5	0,2	0,7
de 6 a 9 anys	25	19	44	2,1	1,1	1,5
de 10 a 14 anys	43	29	72	3,6	1,6	2,4
de 15 a 17 anys	220	85	305	18,6	4,8	10,3
de 18 a 20 anys	152	196	348	12,9	11,0	11,7
de 21 a 24 anys	134	222	356	11,3	12,4	12,0
de 25 a 29 anys	101	202	303	8,6	11,3	10,2
de 30 a 34 anys	68	132	200	5,8	7,4	6,7
de 35 a 39 anys	44	127	171	3,7	7,1	5,8
de 40 a 44 anys	47	109	156	4,0	6,1	5,3
de 45 a 49 anys	35	85	120	3,0	4,8	4,0
de 50 a 54 anys	29	69	98	2,5	3,9	3,3
de 55 a 59 anys	33	62	95	2,5	3,9	3,3
de 60 a 64 anys	26	58	84	2,2	3,3	2,8
de 65 a 69 anys	22	48	70	1,9	2,7	2,4
de 70 a 74 anys	19	38	57	1,6	2,1	1,9
més de 74 anys	40	42	82	3,4	2,4	2,8
S'ignora	124	252	376	10,5	14,1	12,7
Total general	1181	1784	2965	100,0	100,0	100,0

Taula 4.6 Sexe

Sexe	Zona urbana	Zona interurbana	Total	% ZU	% ZI	% Total
Dona	362	537	899	30,7	30,1	30,3
Home	817	1247	2064	69,2	69,9	69,6
S'ignora	2	0	2	0,2	0,0	0,1
Total general	1181	1784	2965	100	100	100

Taula 4.7 Lesivitat

Lesivitat	Zona urbana	Zona interurbana	Total	% ZU	% ZI	% Total
Mort	24	125	149	2,0	7,0	5,0
Ferit greu	210	399	609	17,8	22,4	20,5
Ferit lleu	947	1260	2207	80,2	70,6	74,4
Total general	1181	1784	2965	100	100	100

Taula 4.8 Lesivitat per comarca

Zona urbana	Ferit greu	Ferit lleu	Mort	Total
Alt Empordà	16	105	3	124
Baix Empordà	40	129	3	172
Cerdanya	1	0	0	1
Garrotxa	8	108	2	118
Gironès	63	404	9	476
Pla de l'Estany	16	55	1	72
Ripollès	1	4	1	6
Selva	65	142	5	212
Total general	210	947	24	1181

Zona interurbana	Ferit greu	Ferit lleu	Mort	Total
Alt Empordà	124	352	30	506
Baix Empordà	70	249	17	336
Cerdanya	4	13	8	25
Garrotxa	19	87	7	113
Gironès	46	184	23	253
Osona	0	2	0	2
Pla de l'Estany	15	45	4	64
Ripollès	24	70	5	99
Selva	97	258	31	386
Total general	399	1260	125	1784

Taula 4.9 Lesivitat per tipus de vehicle

Zona urbana	Ferit greu	Ferit lleu	Mort	Total
Vehicles de 2 rodes	121	451	7	579
Vehicles lleugers	51	354	1	406
Vehicles pesants	1	1	0	2
Altres vehicles	0	1	0	1
Desconegut	0	4	0	4
Total general	173	811	8	992

Zona interurbana	Ferit greu	Ferit lleu	Mort	Total
Vehicles de 2 rodes	84	188	16	288
Vehicles lleugers	270	895	86	1251
Vehicles pesants	16	65	11	92
Altres vehicles	3	7	2	12
Desconegut	0	2	2	4
Total general	373	1157	117	1647

Taula 4.10 Lesivitat per tipus d'accident

Zona urbana	Mort	Ferit greu	Ferit lleu	Total	%
Atropellament: animal conduït o ramat	0	0	1	1	0,1
Atropellament: animal solt	0	0	1	1	0,1
Atropellament: vianant que aguantava una bicicleta	0	1	2	3	0,3
Atropellament: vianant, aïllat o en grup	16	33	117	165	13,9
Bolcada a la calçada	0	3	7	10	0,8
Col·lisió de vehicles en marxa: frontal	2	20	62	84	7,1
Col·lisió de vehicles en marxa: fronto-lateral	2	79	391	472	39,9
Col·lisió de vehicles en marxa: lateral	2	17	100	119	10,1
Col·lisió de vehicles en marxa: múltiple o en cua	0	5	23	28	2,4
Col·lisió de vehicles en marxa: per darrera	0	9	112	121	10,2
Col·lisió d'un vehicle contra un obstacle de la calçada: tanca de defensa	0	0	5	5	0,4
Col·lisió d'un vehicle contra un obstacle de la calçada: Un altre objecte, material	0	5	15	20	1,7
Col·lisió d'un vehicle contra un obstacle de la calçada: vehicle estacionat o avariat	0	1	10	11	0,9
Sortida de la calçada dreta amb col·lisió: un altre tipus de xoc	0	3	4	7	0,6
Sortida de la calçada dreta amb col·lisió: xoc contra la cuneta o vorada	0	2	6	8	0,7
Sortida de la calçada dreta amb col·lisió: xoc contra un arbre o un pal	1	2	16	22	1,9
Sortida de la calçada dreta amb col·lisió: xoc contra un mur o edifici	0	6	2	8	0,7
Sortida de la calçada dreta sense col·lisió: altres	0	1	2	3	0,3
Sortida de la calçada dreta sense col·lisió: bolcada	0	2	6	8	0,7
Sortida de la calçada dreta sense col·lisió: en pla	0	0	5	5	0,4
Sortida de la calçada dreta sense col·lisió: estimbada	0	3	2	5	0,4
Sortida de la calçada esquerra amb col·lisió: un altre tipus de xoc	0	0	2	2	0,2
Sortida de la calçada esquerra amb col·lisió: xoc contra la cuneta o vorada	0	2	2	4	0,3
Sortida de la calçada esquerra amb col·lisió: xoc contra un arbre o un pal	0	3	9	12	1,0
Sortida de la calçada esquerra amb col·lisió: xoc contra un mur o edifici	0	0	2	2	0,2
Sortida de la calçada esquerra sense col·lisió: altres	0	0	5	5	0,4
Sortida de la calçada esquerra sense col·lisió: bolcada	1	4	8	13	1,1
Sortida de la calçada esquerra sense col·lisió: en pla	0	1	1	2	0,2
Sortida de la calçada esquerra sense col·lisió: estimbada	0	1	8	9	0,8
Altres	0	7	21	28	2,4
Total general	24	210	947	1181	100

Zona interurbana	Mort	Ferit greu	Ferit lleu	Total	%
Atropellament: animal conduït o ramat	0	2	2	4	0,2
Atropellament: animal solt	0	0	7	7	0,4
Atropellament: vianant, aïllat o en grup	7	8	14	29	1,6
Bolcada a la calçada	0	3	9	12	0,7
Col·lisió de vehicles en marxa: frontal	34	78	118	230	12,9
Col·lisió de vehicles en marxa: fronto-lateral	16	81	267	364	20,4
Col·lisió de vehicles en marxa: lateral	4	36	139	179	10,0
Col·lisió de vehicles en marxa: múltiple o en cua	6	21	59	86	4,8
Col·lisió de vehicles en marxa: per darrera	8	29	156	193	10,8
Col·lisió d'un vehicle contra un obstacle de la calçada: tanca de defensa	4	9	29	42	2,4
Col·lisió d'un vehicle contra un obstacle de la calçada: Un altre objecte, material	1	4	18	23	1,3
Col·lisió d'un vehicle contra un obstacle de la calçada: vehicle estacionat o avariats	0	0	5	5	0,3
Sortida de la calçada dreta amb col·lisió: un altre tipus de xoc	6	14	35	55	3,1
Sortida de la calçada dreta amb col·lisió: xoc contra la cuneta o vorada	9	16	70	95	5,3
Sortida de la calçada dreta amb col·lisió: xoc contra un arbre o un pal	8	13	18	39	2,2
Sortida de la calçada dreta amb col·lisió: xoc contra un mur o edifici	2	9	14	25	1,4
Sortida de la calçada dreta sense col·lisió: altres	0	0	6	6	0,3
Sortida de la calçada dreta sense col·lisió: bolcada	2	11	44	57	3,2
Sortida de la calçada dreta sense col·lisió: en pla	0	2	8	10	0,6
Sortida de la calçada dreta sense col·lisió: estimbada	0	4	6	10	0,6
Sortida de la calçada esquerra amb col·lisió: un altre tipus de xoc	2	7	23	32	1,8
Sortida de la calçada esquerra amb col·lisió: xoc contra la cuneta o vorada	1	12	41	54	3,0
Sortida de la calçada esquerra amb col·lisió: xoc contra un arbre o un pal	3	5	27	35	2,0
Sortida de la calçada esquerra amb col·lisió: xoc contra un mur o edifici	2	5	8	15	0,8
Sortida de la calçada esquerra sense col·lisió: altres	0	1	10	11	0,6
Sortida de la calçada esquerra sense col·lisió: bolcada	5	16	75	96	5,4
Sortida de la calçada esquerra sense col·lisió: en pla	0	2	7	9	0,5
Sortida de la calçada esquerra sense col·lisió: estimbada	4	5	32	41	2,3
Altres	1	6	13	20	1,1
Total general	125	399	1260	1784	100

Taula 4.11 Lesivitat per cap de setmana – feiner

Zona urbana						
Lesivitat	Cap de Setmana	%	Feiner	%	Total	%
Mort	9	2,8	15	1,7	24	2,0
Ferit greu	69	21,4	141	16,4	210	17,8
Ferit lleu	244	75,8	703	81,8	947	80,2
Total general	322	100,0	859	100,0	1181	100,0

Zona interurbana						
Lesivitat	Cap de Setmana	%	Feiner	%	Total	%
Mort	51	7,1	74	6,9	125	7,0
Ferit greu	162	22,6	237	22,2	399	22,4
Ferit lleu	503	70,3	757	70,9	1260	70,6
Total general	716	100,0	1068	100,0	1784	100,0

Taula 4.12 Lesivitat per hores

Zona urbana	Mort	Ferit greu	Ferit lleu	Total
1	1	29	1	33
2	0	14	0	15
3	2	23	2	31
4	0	9	0	11
5	0	20	0	25
6	0	13	0	19
7	0	10	0	12
8	0	20	0	25
9	1	42	1	49
10	1	25	1	35
11	2	41	2	51
12	1	60	1	72
13	3	52	3	65
14	0	52	0	70
15	0	62	0	78
16	2	51	2	59
17	1	68	1	79
18	2	61	2	77
19	3	65	3	89
20	3	72	3	94
21	1	45	1	58
22	0	55	0	62
23	1	34	1	45
24	0	3	24	27
Total	24	210	947	1181

Zona interurbana	Mort	Ferit greu	Ferit lleu	Total
1	7	13	33	53
2	3	12	27	42
3	5	10	43	58
4	2	7	22	31
5	5	12	37	54
6	8	21	46	75
7	10	16	37	63
8	5	16	46	67
9	6	14	42	62
10	4	11	50	65
11	3	13	39	55
12	8	41	85	134
13	6	25	66	97
14	5	24	67	96
15	4	19	59	82
16	13	26	65	104
17	2	17	46	65
18	5	23	71	99
19	7	25	113	145
20	5	17	82	104
21	2	11	56	69
22	3	9	45	57
23	6	14	46	66
24	1	3	37	41
Total	125	399	1260	1784

Taula 4.13 Lesivitat per dia i nit

Zona urbana	Mort	Ferit greu	Ferit lleu	Total
Ple dia	13	131	583	727
Crepuscle	2	16	48	66
Nit: llum insuficient	1	5	44	50
Nit: llum suficient	4	53	253	310
Nit: sense il·luminació	4	5	19	28
Total general	24	210	947	1181

Zona interurbana	Mort	Ferit greu	Ferit lleu	Total
Ple dia	66	236	729	1031
Crepuscle	7	30	78	115
Nit: llum insuficient	18	40	157	215
Nit: llum suficient	6	28	89	123
Nit: sense il·luminació	28	65	207	300
Total general	125	399	1260	1784

Taula 4.14 Lesivitat per tipus de zona interurbana

Tipus de via	Mort	Ferit greu	Ferit lleu	Total
Autopista	10	27	100	137
Autovia	1	1	9	11
Camí local	0	1	25	26
Enllaç	0	1	8	9
Via convencional	103	298	888	1289
Via convencional i carril lent	2	15	41	58
Via de servei	0	2	10	12
Via ràpida	5	26	102	133
D'altres tipus	4	28	77	109
Total general	125	399	1260	1784

Conductor

Taula 4.15 Tipus de permís i Taula 4.16 Antiguitat del permís

Classe de permís	%
A	2,4
A1	0,7
A2	2,0
B	42,5
B1	17,5
B2	0,1
BTP	0,1
C	2,5
C1	0,3
C2	0,5
D	0,7
D1	0,1
EB	0,1
EC	0,7
EC2	0,1
ED	0,1
ED1	0,0
LC	9,5
LCC	2,4
Conductor sense permís*	0,6
Permís desconegut o conductor fugit	17,1
Total general	100,0

Anys de permís	%
0	5,1
1	11,6
2	9,0
3	6,3
4	5,4
5	4,3
6	4,0
7	3,7
8	3,1
9	2,8
10	3,1
11	2,5
12	2,2
13	2,0
14	1,5
15 o més	33,3

* El conductor no té cap mena de permís o llicència, o la que té no l'autoritza a conduir el vehicle de què es tracta.

Taula 4.17 Nacionalitat del conductor

Nacionalitat	Zona urbana	Zona interurbana	Total general	% ZU	% ZI	% Total
Espanya	1515	1638	3153	94,7	89,9	92,1
França	12	59	71	0,8	3,2	2,1
Marroc	24	21	45	1,5	1,2	1,3
Alemanya	9	24	33	0,6	1,3	1,0
Bèlgica	3	9	12	0,2	0,5	0,4
Estats Units	0	1	1	0,0	0,1	0,0
Gran Bretanya	4	9	13	0,3	0,5	0,4
Itàlia	3	13	16	0,2	0,7	0,5
Països Baixos (Holanda)	4	11	15	0,3	0,6	0,4
Portugal	3	5	8	0,2	0,3	0,2
Suïssa	2	3	5	0,1	0,2	0,1
Altres països	12	23	35	0,8	1,3	1,0
Altres països del Magrib	6	1	7	0,4	0,1	0,2
Desconegut	3	5	8	0,2	0,3	0,2
Total general	1600	1822	3422	100,0	100,0	100,0

Taula 4.18 Acció del conductor

Acció del conductor	Zona urbana	Zona interurbana	Total general	% ZU	% ZI	% Total
Seguia la ruta	784	1154	1938	49,0	63,3	56,6
Creuava la intersecció	230	44	274	14,4	2,4	8,0
Girava o sortia cap a una altra via o accés per l'esquerra	115	106	221	7,2	5,8	6,5
S'incorporava a la via des d'una altra via o accés	100	88	188	6,3	4,8	5,5
Avançava per l'esquerra	36	89	125	2,3	4,9	3,7
Girava o sortia cap a una altra via o accés per la dreta	64	55	119	4,0	3,0	3,5
Estava aturat o estacionat / aturada o estacionada	56	30	86	3,5	1,6	2,5
Ha fet una maniobra sobtada per esquivar un obstacle o un ve	17	39	56	1,1	2,1	1,6
Estava retingut/retinguda a causa de la circulació	31	19	50	1,9	1,0	1,5
Ha reduït bruscament la velocitat	9	26	35	0,6	1,4	1,0
Avançava per la dreta	15	18	33	0,9	1,0	1,0
Estacionava o sortia de l'estacionament	32	1	33	2,0	0,1	1,0
Girava en U	7	15	22	0,4	0,8	0,6
Ha fugit	8	4	12	0,5	0,2	0,4
Circulava marxa enrere	6	1	7	0,4	0,1	0,2
Ha fet una maniobra sobtada per esquivar un vianant aïllat o	5	2	7	0,3	0,1	0,2
Una altra acció	75	103	178	4,7	5,7	5,2
S'ignora	10	28	38	0,6	1,5	1,1
Total general	1600	1822	3422	100,0	100,0	100,0

Taula 4.19 Presumpta infracció de velocitat

Infracció de velocitat	Zona urbana	Zona interurbana	Total general	% ZU	% ZI	% Total
Cap	840	903	1743	49,7	53,0	51,2
Velocitat inadequada per les condicions existents	158	368	526	20,2	10,0	15,5
Marxa lenta que dificulta la circulació	1	6	7	0,3	0,1	0,2
Superar la velocitat establerta	36	68	104	3,7	2,3	3,1
S'ignora	549	473	1022	26,0	34,7	30,0
Total general	1584	1818	3402	100,0	100,0	100,0

*No s'inclouen els vehicles sense conductor

Vianants

Taula 4.20 Acció del vianant

Acció del vianant	Zona urbana	Zona interurbana	Total general	% ZU	% ZI	% Total
Creuava la calçada fora de la intersecció	71	6	77	37,6	4,4	23,6
Travessava la intersecció	30	3	33	15,9	2,2	10,1
Era a la calçada per la seva esquerra	4	2	6	2,1	1,5	1,8
Era a la vorera de l'emergència, a la seva dreta	2	2	4	1,1	1,5	1,2
Era a la calçada per la seva dreta	3	0	3	1,6	0,0	0,9
Era a la vorera de l'emergència, a la seva esquerra	2	0	2	1,1	0,0	0,6
Era a la vorera o en un refugi	2	0	2	1,1	0,0	0,6
Treballava a la calçada	0	2	2	0,0	1,5	0,6
Pujava en un vehicle o en baixava	1	0	1	0,5	0,0	0,3
Reparava el vehicle	1	0	1	0,5	0,0	0,3
S'ignora	73	122	195	38,6	89,1	59,8
Total general	189	137	326	100,0	100,0	100,0

Taula 4.21 Presumpta infracció del vianant

Infracció del vianant	Zona urbana	Zona interurbana	Total general	% ZU	% ZI	% Total
Cap infracció	85	72	157	45,0	52,6	48,2
Irrondre a la via o travessar-la antireglamentàriament	38	8	46	20,1	5,8	14,1
No utilitzar el pas de vianants	28	2	30	14,8	1,5	9,2
Ser a la calçada o caminar-hi antireglamentàriament	10	2	12	5,3	1,5	3,7
No respectar el senyal de pas	4	0	4	2,1	0,0	1,2
Ser a la vorera d'emergència o caminar-hi antireglamentària	0	1	1	0,0	0,7	0,3
Altres infraccions	23	52	75	12,2	38,0	23,0
S'ignora	1	0	1	0,5	0,0	0,3
Total general	189	137	326	100,0	100,0	100,0

Taula 4.22 Els vianants víctimes per comarca

Comarca	Zona urbana	Zona interurbana	Total general	% ZU	% ZI	% Total
Alt Empordà	14	42	56	7,4	30,7	17,2
Baix Empordà	21	24	45	11,1	17,5	13,8
Garrotxa	18	8	26	9,5	5,8	8,0
Gironès	71	19	90	37,6	13,9	27,6
Pla de l'Estany	10	6	16	5,3	4,4	4,9
Ripollès	2	6	8	1,1	4,4	2,5
Selva	53	32	85	28,0	23,4	26,1
Total general	189	137	326	100,0	100,0	100,0

