

ESTADÍSTICA D'ACCIDENTS DE TRÀNSIT A LLEIDA DES DE MAIG FINS DESEMBRE. ANY 1999

ÍNDEX

EL PARC DE VEHICLES	3
CENS DE CONDUCTORS DE 1998	5
0. DEFINICIONS.....	5
1. ESTADÍSTIQUES GENERALS SOBRE L'ACCIDENTALITAT	8
ELS ACCIDENTS A LLEIDA DES DE MAIG FINS DESEMBRE DE L'ANY 1999.....	8
<i>Taula 1.1 Els accidents amb víctimes en zona interurbana i zona urbana.....</i>	<i>9</i>
<i>Taula 1.2 Les víctimes d'accidents segons la seva condició en zona interurbana i zona urbana</i>	<i>9</i>
<i>Taula 1.3 Els vehicles implicats en accidents amb víctimes en zona interurbana i zona urbana.....</i>	<i>9</i>
EVOLUCIÓ DELS ÚLTIMS 7 ANYS A LLEIDA ENTRE MAIG I DESEMBRE.....	10
<i>Taula 1.4 Evolució dels accidents de trànsit amb víctimes en zona interurbana i zona urbana.....</i>	<i>10</i>
<i>Taula 1.5 Evolució de les víctimes d'accident de trànsit en zona interurbana i zona urbana</i>	<i>10</i>
<i>Taula 1.6 Evolució dels accidents mortals en accident de trànsit en zona interurbana i zona urbana</i>	<i>11</i>
.....	<i>11</i>
<i>Taula 1.7 Evolució de les víctimes mortals en accident de trànsit en zona interurbana i zona urbana</i>	<i>11</i>
.....	<i>11</i>
ÍNDEXS D'ACCIDENTALITAT	11
2. ELS ACCIDENTS AMB VÍCTIMES	12
<i>Taula 2.0 Els accidents amb víctimes per comarca.....</i>	<i>12</i>
<i>Taula 2.1 Evolució dels accidents de trànsit per mesos en zona interurbana i zona urbana.....</i>	<i>13</i>
<i>Taula 2.2 Els accidents amb víctimes per tipus d'accident</i>	<i>14</i>
<i>Taula 2.3 Els accidents amb víctimes per tipus de via</i>	<i>15</i>
<i>Taula 2.4 Els accidents de trànsit en dia feiner i cap de setmana</i>	<i>15</i>
<i>Taula.2.5 Els accidents amb víctimes per dia de la setmana</i>	<i>15</i>
<i>Taula.2.6 Els accidents amb víctimes per tipus de dia</i>	<i>15</i>
<i>Taula.2.7 Els accidents amb víctimes per hora.....</i>	<i>16</i>
<i>Taula.2.8 Els accidents amb víctimes segons els factors concurrents.....</i>	<i>16</i>
<i>Taula.2.9 Els accidents amb víctimes segons la lluminositat.....</i>	<i>17</i>
<i>Taula.2.10 Els accidents amb víctimes segons l'estat de la calçada</i>	<i>17</i>
<i>Taula.2.11 Els accidents amb víctimes segons els factors atmosfèrics.....</i>	<i>17</i>
<i>Taula.2.12 Els accidents amb víctimes en intersecció i fora d'intersecció.....</i>	<i>17</i>
<i>Taula.2.13 Els accidents amb víctimes en funció del nombre de vehicles implicats.....</i>	<i>18</i>
<i>Taula.2.14 Els accidents amb víctimes en funció del nombre de víctimes</i>	<i>18</i>
<i>Taula.2.15 Els accidents amb víctimes en funció del nombre de morts.....</i>	<i>18</i>
ACCIDENTS AMB VÍCTIMES EN ZONA INTERURBANA	19
<i>Taula. 2.16 Els accidents amb víctimes en zona interurbana segons la titularitat.....</i>	<i>19</i>
ACCIDENTS AMB VÍCTIMES EN ZONA URBANA	19
<i>Taula.2.17 Els accidents amb víctimes en zona urbana segons el nombre d'habitants.....</i>	<i>19</i>
3. ELS VEHICLES.....	20
<i>Taula 3.0 Els vehicles implicats per comarca.....</i>	<i>20</i>
<i>Taula 3.1 Tipus de vehicles.....</i>	<i>21</i>
<i>Taula 3.2 Antiguitat del vehicle en anys.....</i>	<i>21</i>
<i>Taula 3.3 Nombre d'ocupants</i>	<i>22</i>
<i>Taula 3.4 Estat del vehicle.....</i>	<i>22</i>

4. LA PERSONA23

<i>Taula 4.0 Les víctimes segons la seva condició per comarques</i>	23
<i>Taula 4.1 Víctimes per mesos</i>	23
<i>Taula 4.2 Morts per mesos</i>	24
<i>Taula 4.3 Accessoris de seguretat de les víctimes</i>	24
<i>Taula 4.4 Localització de les lesions</i>	25
<i>Taula 4.5 Edat</i>	26
<i>Taula 4.6 Sexe</i>	26
<i>Taula 4.7 Lesivitat</i>	26
<i>Taula 4.8 Lesivitat per comarca</i>	27
<i>Taula 4.9 Lesivitat per tipus de vehicle</i>	27
<i>Taula 4.10 Lesivitat per tipus d'accident</i>	28
<i>Taula 4.11 Lesivitat per cap de setmana – feiner</i>	30
<i>Taula 4.12 Lesivitat per hores</i>	30
<i>Taula 4.13 Lesivitat per dia i nit</i>	31
<i>Taula 4.14 Lesivitat per tipus de zona interurbana</i>	32
CONDUCTOR	32
<i>Taula 4.15 Tipus de permís i Taula 4.16 Antiguitat del permís</i>	32
<i>Taula 4.17 Nacionalitat del conductor</i>	33
<i>Taula 4.18 Acció del conductor</i>	33
<i>Taula 4.19 Presumpta infracció de velocitat</i>	34
VIANANTS	34
<i>Taula 4.20 Acció del vianant</i>	34
<i>Taula 4.21 Presumpta infracció del vianant</i>	34
<i>Taula 4.22 Els vianants víctimes per comarca</i>	35

INTRODUCCIÓ

La demarcació de Lleida, amb una superfície de 12.028 km² (18,5% de Catalunya), disposa de 2.748 km de vies públiques. La titularitat d'aquestes vies es divideix en:

Titularitat	Km	%
Generalitat	1.353	49,24
Diputació	855	31,11
Estat	540	19,65
TOTAL	2.748	100

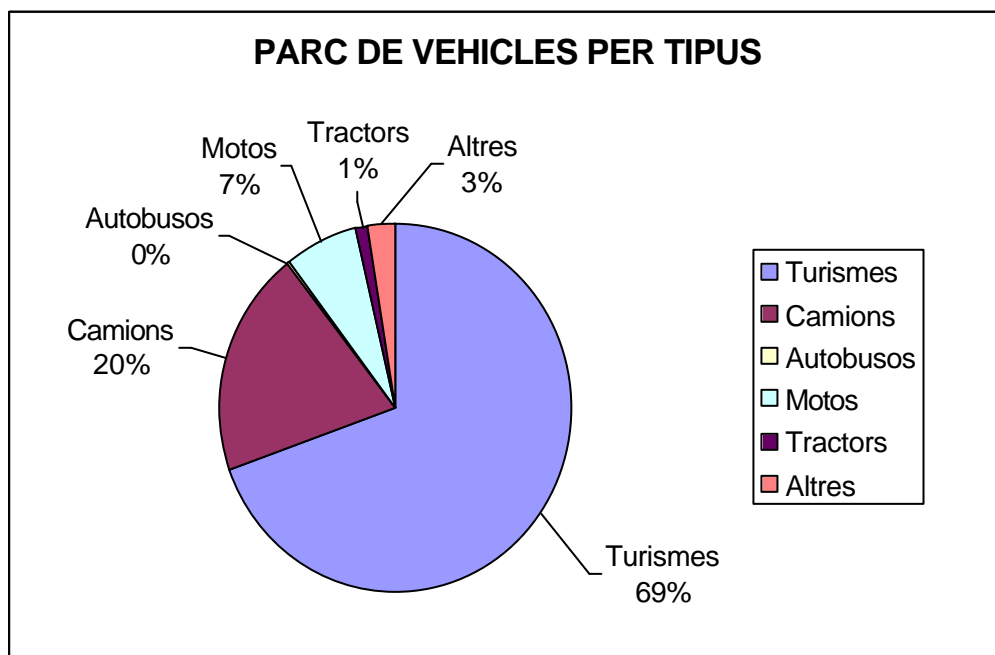
Pel que fa a la població de Lleida, s'eleva a 357.903 habitants (padró de 1998), dels quals 179.751 són dones i 178.152 són homes. Un 61,46 % de la població disposa de permís o llicència de conduir. Del total de persones conductores, un 33,9 % són dones i un 66,1 % són homes. Actualment el parc de vehicles s'eleva a 225.096 vehicles.

El parc de vehicles

La demarcació de Lleida té el 6,03% del parc de vehicles de Catalunya. Es la demarcació amb el menor nombre de vehicles de Catalunya. El parc de vehicles a Lleida, a 31.12.98, és el següent:

	Turismes	Camions	Autobusos	Motos	Tractors	Altres	TOTAL
Lleida	156.180	45.367	387	14.889	2.493	5.780	225.096
%	69,38	20,15	0,17	6,61	1,11	2,57	100,00
Total Catalunya	2.672.297	589.951	6.339	385.863	16.693	59.306	3.730.449
% Lleida respecte Catalunya	5,84	7,69	6,11	3,86	14,93	9,75	6,03

Font: Anuari estadístic de la DGT



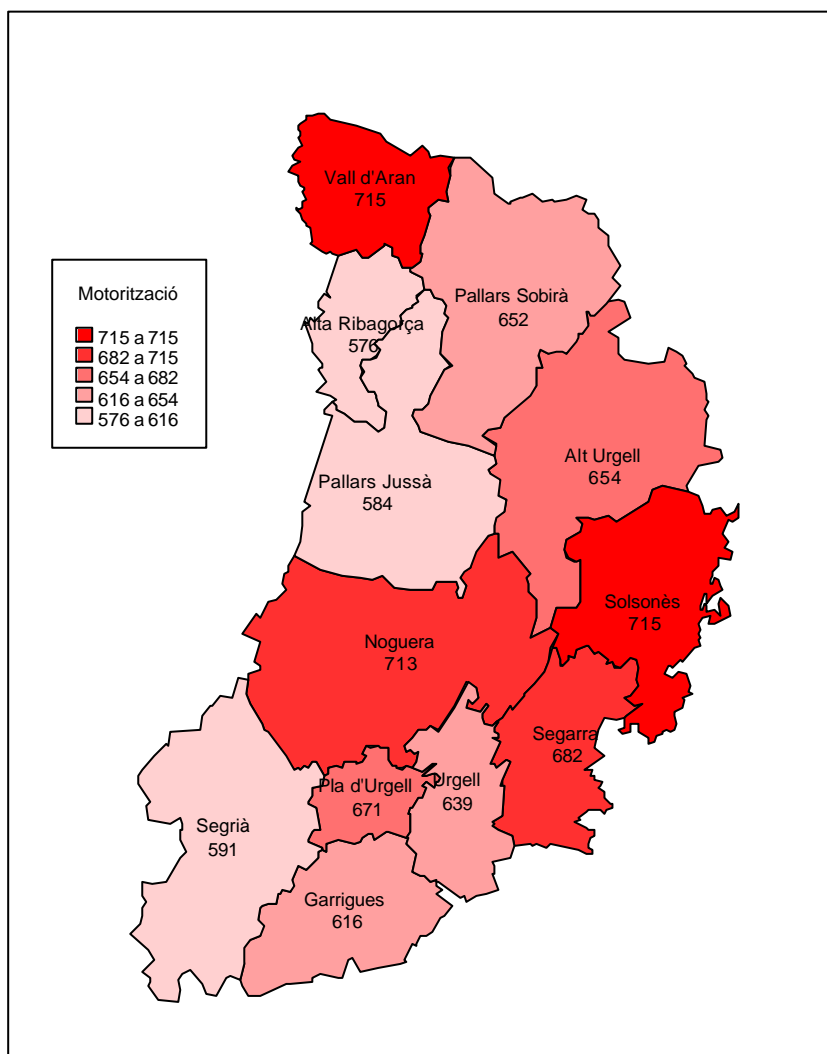
Motorització de les comarques de Lleida (1998)

Destaca la comarca de la Cerdanya amb l'índex de motorització més elevat i l'Alta Ribagorça amb l'índex de motorització més baix.

Per comarques la motorització és la següent:

Comarca	Motorització
Alt Urgell	654
Alta Ribagorça	576
Cerdanya	792
Garrigues	616
Noguera	713
Pallars Jussà	584
Pallars Sobirà	652
Pla d'Urgell	671
Segarra	682
Segrià	591
Solsonès	715
Urgell	639
Val d'Aran	715
Motorització mitjana	631

Font: PTOP

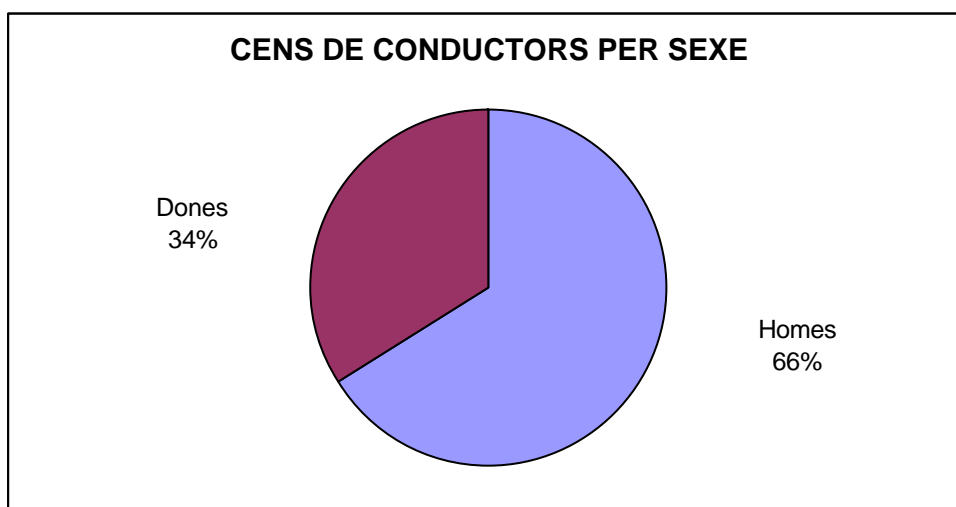


Cens de conductors de 1998

La demarcació de Lleida, amb un 6,5% del total de conductors de Catalunya i el 6,03% del parc. D'altra banda presenta una proporció de conductors homes superior a la mitjana de Catalunya.

	Homes	Dones	TOTAL
Lleida	145.390	74.562	219.952
%	66,10	33,90	100
Total Catalunya	2.130.502	1.262.709	3.393.211
% Catalunya	62,79	37,21	100

Font: Anuari estadístic de la DGT



0. Definicions

Segons l'Ordre del Ministeri de Relacions amb les Corts i de la Secretaria del Govern de 18 de febrer de 1993, per la qual es modifica l'estadística d'accidents de circulació (BOE núm. 47, de 24 de febrer de 1993)

ACCIDENTS DE CIRCULACIÓ

Són objecte d'aquesta estadística els que compleixen les circumstàncies següents:

- 1.1 Produir-se o tenir el seu origen en una de les vies o els terrenys que són objecte de la legislació sobre trànsit, circulació de vehicles de motor i seguretat viària.
- 1.2 Resultar-ne com a conseqüència:
 - a) Una o més persones mortes o ferides
 - b) Només danys materials
- 1.3 Estar-hi, com a mínim, un vehicle en moviment.

VEHICLE IMPLICAT

Es considera que un vehicle està implicat en un accident de circulació quan hi concorren una o més de les circumstàncies següents:

2.1 Col·lisionar el vehicle amb:

- a) Un o més vehicles, en moviment o aturats o estacionats
- b) Vianants
- c) Animals
- d) Un altre obstacle

2.2 Sense cap col·lisió, com a conseqüència de l'accident, haver resultat morts o ferits el conductor i/o un ocupant del vehicle, o bé haver-se produït només danys materials.

2.3 Sense cap col·lisió amb el vehicle, estar aquest aturat o estacionat en forma perillosa, de manera que constitueixi un dels factors de l'accident.

2.4 Sense haver patit el vehicle directament les conseqüències de l'accident, constituir el comportament del conductor o d'algun dels ocupants un dels factors que l'han provocat.

2.5 Resultar atropellat el conductor o bé ocupant del vehicle per un altre vehicle en el moment en què entrava o sortia; tots dos vehicles es consideren implicats en l'accident.

EXCEPCIONS

3.1 Atropellament del conductor o d'un ocupant d'un vehicle per un altre vehicle quan ja s'allunyava del primer; en aquest cas només el vehicle que va atropellar-lo es considera implicat en l'accident.

3.2 Atropellament d'un vianant que irromp la calçada, amagat per un vehicle aturat o en marxa; en aquest cas el vehicle no es considera implicat en l'accident si no és que es troba en alguna de les situacions descrites en l'apartat 2.

DEFINICIONS ESPECÍFIQUES

En aquesta estadística es considera:

4.1 **Accident amb víctimes:** aquell en el qual una o més persones resulten mortes o ferides.

4.2 **Accident mortal:** aquell en el qual una o més persones resulten mortes dins de les primeres 24 hores.

4.3 **Accidents amb danys materials:** aquell en el qual no es produeixen ni morts ni ferits.

4.4 **Víctima:** tota persona que resulti morta o ferida com a conseqüència d'un accident de circulació:

4.5 **Mort:** tota persona que, com a conseqüència de l'accident, mori en el moment de l'accident o dins dels 30 dies següents.

El nombre de morts durant les primeres 24 hores es determina mitjançant el seguiment de tots els casos; el dels morts dins dels 30 dies es determina, fins al moment en què estigui plenament garantit el seguiment real de tots els ferits durant aquest període, aplicant bé la xifra de morts a 24 hores el factor de correcció que es dedueixi del seguiment real d'una mostra representativa de ferits greus que, com a mínim cada quatre anys, realitzarà la Direcció General de Trànsit, sota la supervisió del Consell

Superior de Trànsit i Seguretat de la Circulació Viària. Aquests factors de correcció es van aplicar per primera vegada l'any 1993. Van ser revisats en compliment del que establí l'esmentada Ordre del Ministeri de Relacions amb les Corts i de la Secretaria del Govern; el 1997 s'hi van aplicar nous factors.

- 4.6 **Ferit:** tota persona que no ha resultat morta en un accident de circulació, però ha sofert una o més ferides greus o lleus.
- 4.7 **Ferit greu:** tota persona ferida en un accident de circulació que necessita una hospitalització superior a 24 hores.
- 4.8 **Ferit lleu:** tota persona ferida en un accident de circulació al qual no pot aplicar-se la definició de ferit greu.
- 4.9 **Conductor:** tota persona que, a les vies o els terrenys que s'esmenten en l'apartat 1.1 porta la direcció d'un vehicle, hi guia animals de tir, càrrega o cadira, o hi condueix un ramat.
- 4.10 **Ocupant:** tota persona que, sense ser conductor, es trobi dins o damunt d'un vehicle.
- 4.11 **Vianant:** tota persona que, sense ser conductor, transita a peu per les vies i els terrenys esmentats en l'apartat 1.1.

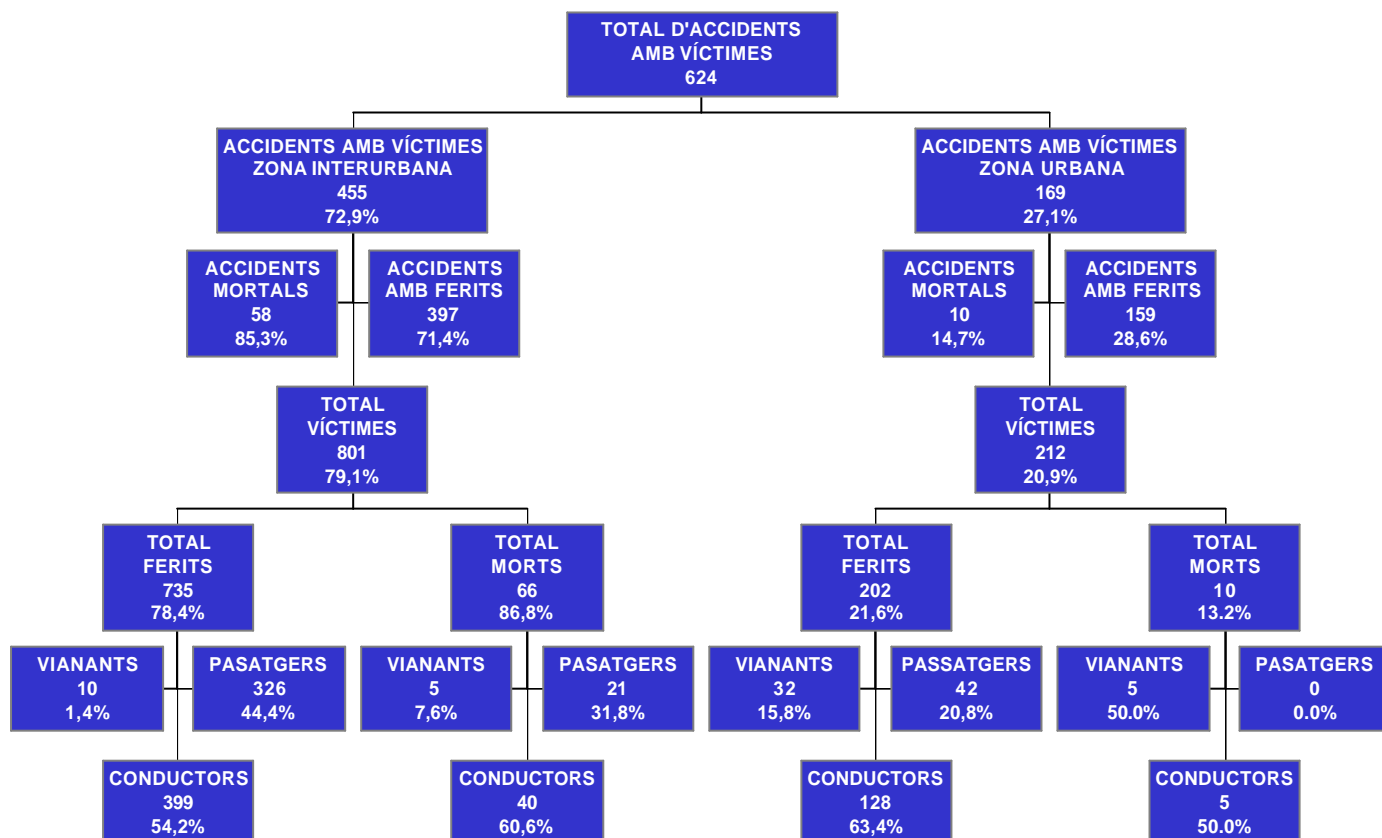
Al mateix temps, es consideren vianants els que porten un cotxet de nens, els que en porten un per a minusvàlids o qualsevol altre vehicle sense motor (de petites dimensions), els que condueixen a peu un ciclo o ciclomotor de dues rodes, i els minusvàlids que circulen en una cadira de dues rodes, amb motor o sense, així com les persones que van amb patins i d'altres artefactes semblants, per les vies o els terrenys esmentats anteriorment.

Són també vianants les persones que estiguin arreglant el motor, canviant una roda o fent qualsevol altra operació semblant a aquestes.

1. Estadístiques generals sobre l'accidentalitat

L'origen de les dades son les butlletes de la policia local i dels mossos.

Els accidents a Lleida des de maig fins desembre de l'any 1999

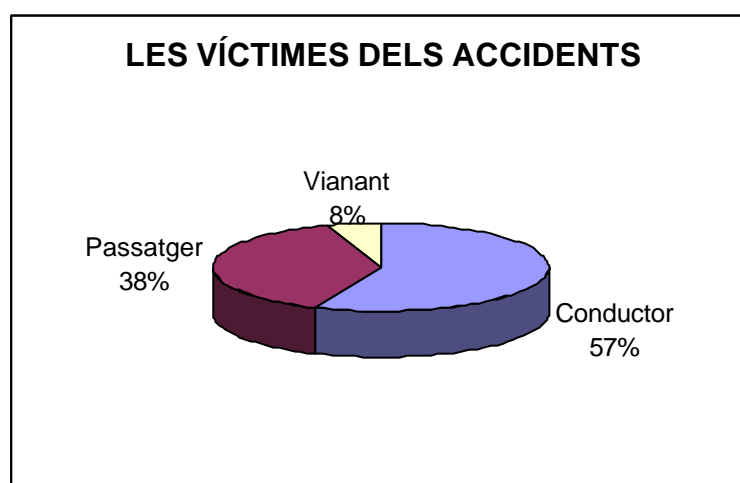


Taula 1.1 Els accidents amb víctimes en zona interurbana i zona urbana

	Total accidents amb víctimes	%	Accidents mortals	%	Víctimes totals	%	Morts	%
Zona urbana	169	27,1	10	14,7	212	20,9	10	13,2
Zona interurbana	455	72,9	58	85,3	801	79,1	66	86,8
Total	624	100	68	100	1013	100	76	100

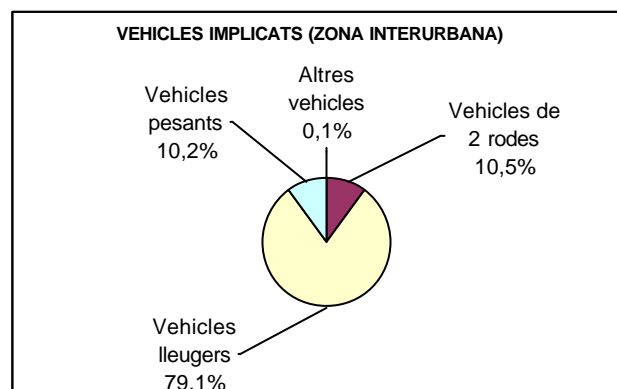
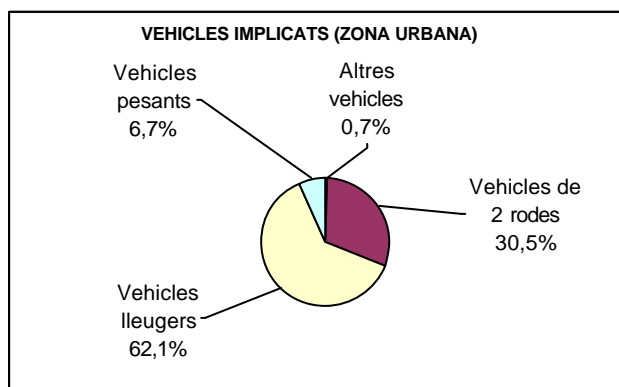
Taula 1.2 Les víctimes d'accidents segons la seva condició en zona interurbana i zona urbana

	Conductor	%	Passatger	%	Vianant	%	Total	%
Zona urbana	133	23,3	42	10,8	37	71,2	212	20,9
Zona interurbana	439	76,7	347	89,2	15	28,8	801	79,1
Total general	572	100	389	100	52	100	1013	100



Taula 1.3 Els vehicles implicats en accidents amb víctimes en zona interurbana i zona urbana

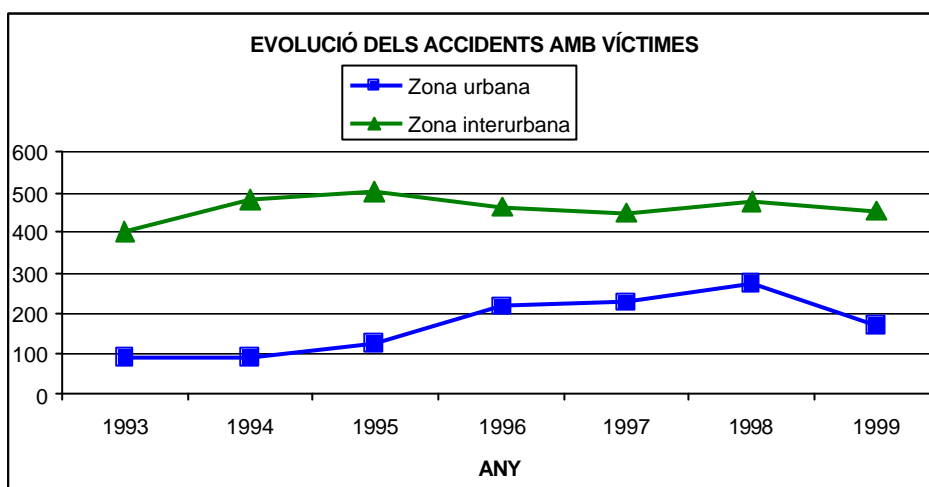
Tipus de vehicle	Zona urbana	Zona interurbana	Total	% ZU	% ZI	% Total
Vehicles de 2 rodes	86	71	157	30,5	10,5	16,4
Vehicles lleugers	175	533	708	62,1	79,1	74,1
Vehicles pesants	19	69	88	6,7	10,2	9,2
Altres vehicles	2	1	3	0,7	0,1	0,3
Total general	282	674	956	100	100	100



Evolució dels últims 7 anys a Lleida entre maig i desembre

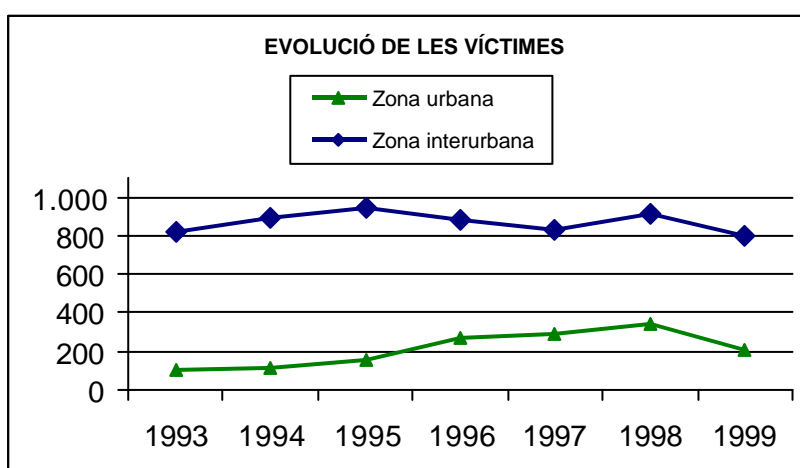
Taula 1.4 Evolució dels accidents de trànsit amb víctimes en zona interurbana i zona urbana

Acc. amb víctimes	Zona urbana	Zona interurbana	Total	% ZU	% ZI
1993	90	404	494	18,2	81,8
1994	93	485	578	16,1	83,9
1995	128	504	632	20,3	79,7
1996	217	463	680	31,9	68,1
1997	228	450	678	33,6	66,4
1998	275	480	755	36,4	63,6
1999	169	455	624	27,1	72,9



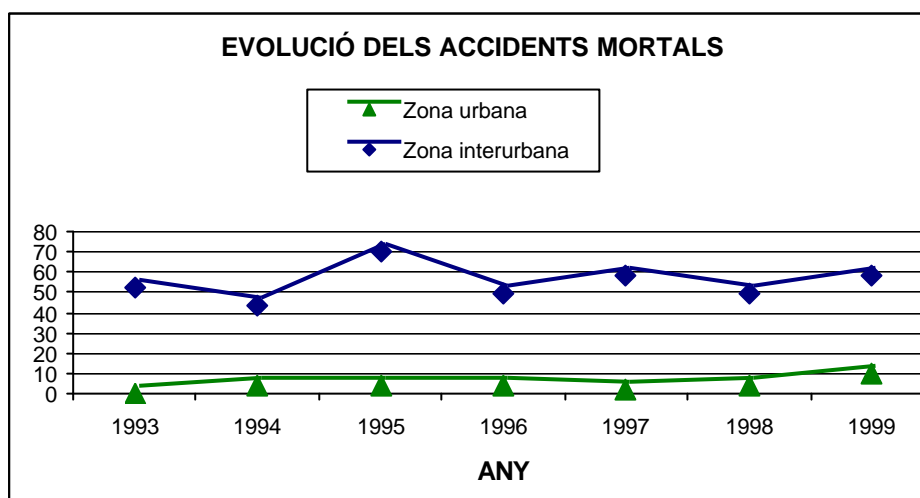
Taula 1.5 Evolució de les víctimes d'accident de trànsit en zona interurbana i zona urbana

Víctimes	Zona urbana	Zona interurbana	Total	% ZU	% ZI
1993	106	825	931	11,386	88,6
1994	116	897	1013	11,5	88,5
1995	157	944	1101	14,3	85,7
1996	272	877	1149	23,7	76,3
1997	291	826	1117	26,1	73,9
1998	342	909	1251	27,3	72,7
1999	212	801	1013	20,9	79,1



Taula 1.6 Evolució dels accidents mortals en accident de trànsit en zona interurbana i zona urbana

Accidents mortals	Zona urbana	Zona interurbana	Total	% ZU	% ZI
1993	0	52	52	0,0	100,0
1994	4	43	47	8,5	91,5
1995	4	70	74	5,4	94,6
1996	4	49	53	7,5	92,5
1997	2	58	60	3,3	96,7
1998	4	49	53	7,5	92,5
1999	10	58	68	14,7	85,3



Taula 1.7 Evolució de les víctimes mortals en accident de trànsit en zona interurbana i zona urbana

Víctimes mortals	Zona urbana	Zona interurbana	Total	% ZU	% ZI
1993	0	63	63	0,0	100,0
1994	4	48	52	7,7	92,3
1995	4	99	103	3,9	96,1
1996	4	55	59	6,8	93,2
1997	2	63	65	3,1	96,9
1998	4	60	64	6,3	93,8
1999	10	66	76	13,2	86,8

Índexs d'accidentalitat

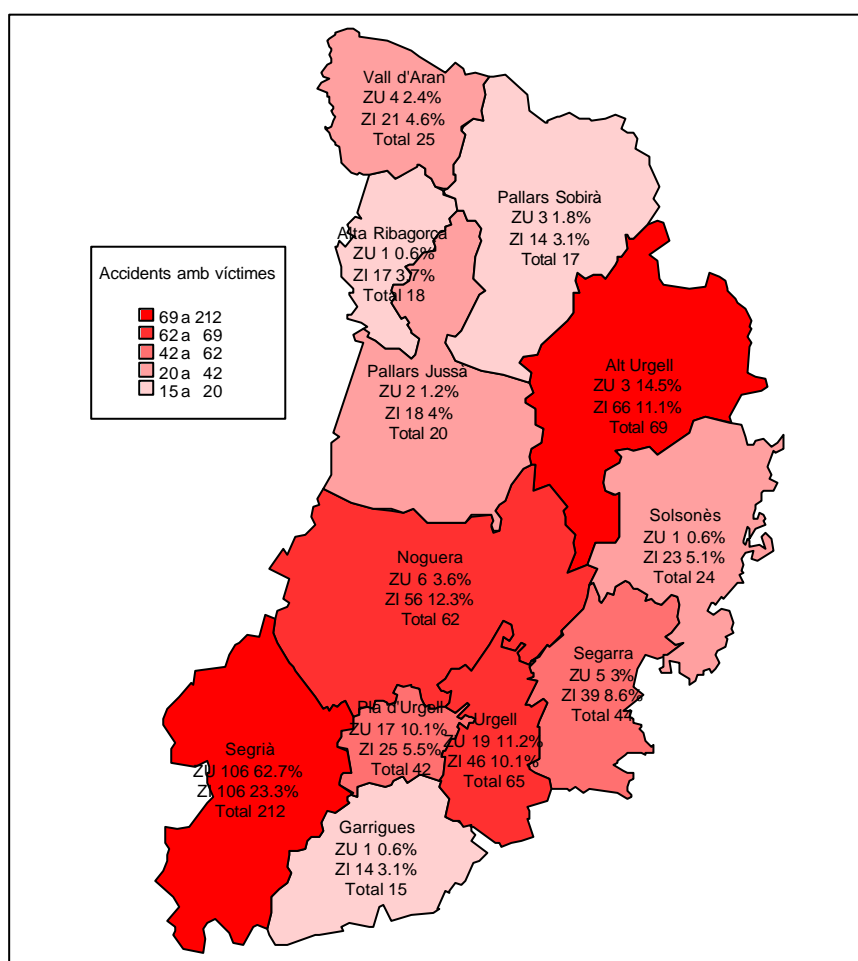
Índexs d'accidentalitat	
Acc.víct. / 10 ⁵ habitants	174
Morts / acc.víctimes	0,12
Acc. / 10 ⁵ vehicles	277
Morts / 10 ⁵ habitants	21,2

2. Els accidents amb víctimes

Taula 2.0 Els accidents amb víctimes per comarca

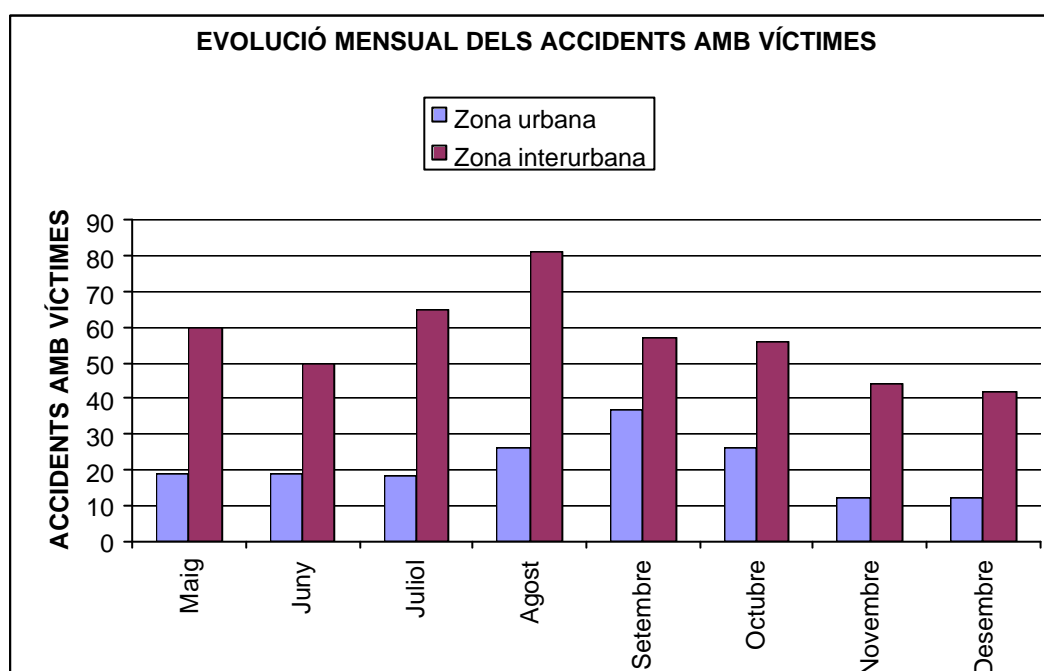
Comarca	Zona urbana	Zona interurbana	Total	% ZU	% ZI	% Total
Alt Urgell	3	66	69	1,8	14,5	11,1
Alta Ribagorça	1	17	18	0,6	3,7	2,9
Cerdanya	1	10	11	0,6	2,2	1,8
Garrigues	1	14	15	0,6	3,1	2,4
Noguera	6	56	62	3,6	12,3	9,9
Pallars Jussà	2	18	20	1,2	4,0	3,2
Pallars Sobirà	3	14	17	1,8	3,1	2,7
Pla d'Urgell	17	25	42	10,1	5,5	6,7
Segarra	5	39	44	3,0	8,6	7,1
Segrià	106	106	212	62,7	23,3	34,0
Solsonès	1	23	24	0,6	5,1	3,8
Urgell	19	46	65	11,2	10,1	10,4
Val d'Aran	4	21	25	2,4	4,6	4,0
Total general	169	455	624	100	100	100

A la comarca de la Cerdanya només es relacionen els accidents produïts dins de la demarcació de Lleida



Taula 2.1 Evolució dels accidents de trànsit per mesos en zona interurbana i zona urbana

Mesos	Zona urbana	Zona interurbana	Total	% ZU	% ZI	% Total
Maig	19	60	79	11,2	13,2	12,7
Juny	19	50	69	11,2	11,0	11,1
Juliol	18	65	83	10,7	14,3	13,3
Agost	26	81	107	15,4	17,8	17,1
Setembre	37	57	94	21,9	12,5	15,1
Octubre	26	56	82	15,4	12,3	13,1
Novembre	12	44	56	7,1	9,7	9,0
Desembre	12	42	54	7,1	9,2	8,7
Total general	169	455	624	100	100	100



Taula 2.2 Els accidents amb víctimes per tipus d'accident

Tipus d'accident	Zona urbana	Zona interurbana	Total	% Z.U	% ZI	% Total
Atropellaments	37	16	53	21,9	3,5	8,5
Bolcades	3	12	15	1,8	2,6	2,4
Col·lisions	102	190	292	60,4	41,8	46,8
Sortides de calçada	19	235	254	11,2	51,6	40,7
Altres	8	2	10	4,7	0,4	1,6
Total general	169	455	624	100	100	100

Tipus d'accident	Zona urbana	Zona interurbana	Total	% ZU	% ZI	% Total
Atropellament: animal conduït o ramat	1	1	2	0,6	0,2	0,3
Atropellament: animal solt	0	1	1	0,0	0,2	0,2
Atropellament: vianant que aguantava una bicicleta	0	1	1	0,0	0,2	0,2
Atropellament: vianant, aïllat o en grup	36	13	49	21,3	2,9	7,9
Bolcada a la calçada	3	12	15	1,8	2,6	2,4
Col·lisió de vehicles en marxa: frontal	8	27	35	4,7	5,9	5,6
Col·lisió de vehicles en marxa: fronto-lateral	49	76	125	29,0	16,7	20,0
Col·lisió de vehicles en marxa: lateral	20	27	47	11,8	5,9	7,5
Col·lisió de vehicles en marxa: múltiple o en cua	4	6	10	2,4	1,3	1,6
Col·lisió de vehicles en marxa: per darrera	17	33	50	10,1	7,3	8,0
Col·lisió d'un vehicle contra un obstacle de la calçada: tanca de defensa	0	10	10	0,0	2,2	1,6
Col·lisió d'un vehicle contra un obstacle de la calçada: Un altre objecte, material	2	9	11	1,2	2,0	1,8
Col·lisió d'un vehicle contra un obstacle de la calçada: vehicle estacionat o avariat	2	2	4	1,2	0,4	0,6
Sortida de la calçada dreta amb col·lisió: un altre tipus de xoc	0	36	36	0,0	7,9	5,8
Sortida de la calçada dreta amb col·lisió: xoc contra la cuneta o vorada	2	26	28	1,2	5,7	4,5
Sortida de la calçada dreta amb col·lisió: xoc contra un arbre o un pal	1	10	11	0,6	2,2	1,8
Sortida de la calçada dreta amb col·lisió: xoc contra un mur o edifici	1	9	10	0,6	2,0	1,6
Sortida de la calçada dreta sense col·lisió: altres	1	9	10	0,6	2,0	1,6
Sortida de la calçada dreta sense col·lisió: bolcada	4	29	33	2,4	6,4	5,3
Sortida de la calçada dreta sense col·lisió: en pla	1	9	10	0,6	2,0	1,6
Sortida de la calçada dreta sense col·lisió: estimbada	0	5	5	0,0	1,1	0,8
Sortida de la calçada esquerra amb col·lisió: un altre tipus de xoc	1	20	21	0,6	4,4	3,4
Sortida de la calçada esquerra amb col·lisió: xoc contra la cuneta o vorada	3	28	31	1,8	6,2	5,0
Sortida de la calçada esquerra amb col·lisió: xoc contra un arbre o un pal	0	6	6	0,0	1,3	1,0
Sortida de la calçada esquerra amb col·lisió: xoc contra un mur o edifici	3	8	11	1,8	1,8	1,8
Sortida de la calçada esquerra sense col·lisió: altres	1	4	5	0,6	0,9	0,8
Sortida de la calçada esquerra sense col·lisió: bolcada	1	27	28	0,6	5,9	4,5
Sortida de la calçada esquerra sense col·lisió: en pla	0	3	3	0,0	0,7	0,5
Sortida de la calçada esquerra sense col·lisió: estimbada	0	6	6	0,0	1,3	1,0
Altres	8	2	10	4,7	0,4	1,6
Total general	169	455	624	100	100	100

Taula 2.3 Els accidents amb víctimes per tipus de via

Tipus de via	Zona interurbana	%
Autopista	20	4,4
Autovia	27	5,9
Camí local	6	1,3
D'altres tipus	10	2,2
Enllaç	2	0,4
Via convencional	291	64,0
Via convencional i carril lent	70	15,4
Via de servei	4	0,9
Via ràpida	25	5,5
Total general	455	100

Taula 2.4 Els accidents de trànsit en dia feiner i cap de setmana

Feiner/Cap de setmana	Zona urbana	Zona interurbana	Total	% ZU	% ZI	% Total
Feiner	125	268	393	74,0	58,9	63,0
Cap de Setmana	44	187	231	26,0	41,1	37,0
Total general	169	455	624	100	100	100

Taula.2.5 Els accidents amb víctimes per dia de la setmana

Dia	Zona urbana	Zona interurbana	Total	% ZU	% ZI	% Total
Dilluns	14	54	68	8,3	11,9	10,9
Dimarts	23	56	79	13,6	12,3	12,7
Dimecres	30	42	72	17,8	9,2	11,5
Dijous	34	53	87	20,1	11,6	13,9
Divendres	24	63	87	14,2	13,8	13,9
Dissabte	30	94	124	17,8	20,7	19,9
Diumenge	14	93	107	8,3	20,4	17,1
Total general	169	455	624	100	100	100

Taula.2.6 Els accidents amb víctimes per tipus de dia

Tipus de dia	Zona urbana	Zona interurbana	Total	% ZU	% ZI	% Total
Anterior a festiu	28	86	114	16,6	18,9	18,3
Feiner	119	223	342	70,4	49,0	54,8
Festiu	16	102	118	9,5	22,4	18,9
Posterior a festiu	6	44	50	3,6	9,7	8,0
Total general	169	455	624	100	100	100

Taula.2.7 Els accidents amb víctimes per hora

Hora	Zona urbana	Zona interurbana	Total	% ZU	% ZI	% Total
1	1	5	6	0,6	1,1	1,0
2	3	7	10	1,8	1,5	1,6
3	0	9	9	0,0	2,0	1,4
4	2	7	9	1,2	1,5	1,4
5	3	5	8	1,8	1,1	1,3
6	0	13	13	0,0	2,9	2,1
7	1	18	19	0,6	4,0	3,0
8	5	23	28	3,0	5,1	4,5
9	9	19	28	5,3	4,2	4,5
10	5	21	26	3,0	4,6	4,2
11	13	27	40	7,7	5,9	6,4
12	18	28	46	10,7	6,2	7,4
13	13	18	31	7,7	4,0	5,0
14	17	33	50	10,1	7,3	8,0
15	8	14	22	4,7	3,1	3,5
16	6	27	33	3,6	5,9	5,3
17	10	25	35	5,9	5,5	5,6
18	4	30	34	2,4	6,6	5,4
19	9	30	39	5,3	6,6	6,3
20	14	26	40	8,3	5,7	6,4
21	10	24	34	5,9	5,3	5,4
22	5	17	22	3,0	3,7	3,5
23	9	11	20	5,3	2,4	3,2
24	4	18	22	2,4	4,0	3,5
Total general	169	455	624	100	100	100

Taula.2.8 Els accidents amb víctimes segons els factors concurrents

Factors Concurrents	Zona urbana	Zona interurbana	Total	% ZU	% ZI	% Total
Alcohol o drogues	3	23	26	1,8	5,1	4,2
Avaria mecànica	1	11	12	0,6	2,4	1,9
Conductor inexpert	8	34	42	4,7	7,5	6,7
Distracció	60	144	204	35,5	31,6	32,7
Estat o condició de la senyalització	0	7	7	0,0	1,5	1,1
Estat o condició de la via	9	27	36	5,3	5,9	5,8
Infracció d'una norma de circulació	63	99	162	37,3	21,8	26,0
Mal estat del vehicle	0	2	2	0,0	0,4	0,3
Mal temps	1	19	20	0,6	4,2	3,2
Malaltia, cansament o son	1	32	33	0,6	7,0	5,3
Sense opinió precisa	22	36	58	13,0	7,9	9,3
Tram en obres	0	5	5	0,0	1,1	0,8
Un altre factor	11	36	47	6,5	7,9	7,5
Velocitat inadequada	23	145	168	13,6	31,9	26,9

* Nota: Hi pot haver més d'un factor concurrent per accident.

Taula.2.9 Els accidents amb víctimes segons la lluminositat

Lluminositat	Zona urbana	Zona interurbana	Total	% ZU	% ZI	% Total
Ple dia	119	293	412	70,4	64,4	66,0
Crepuscle	12	37	49	7,1	8,1	7,9
Nit: llum suficient	30	17	47	17,8	3,7	7,5
Nit: llum insuficient	4	35	39	2,4	7,7	6,3
Nit: sense il·luminació	4	73	77	2,4	16,0	12,3
Total general	169	455	624	100	100	100

Taula.2.10 Els accidents amb víctimes segons l'estat de la calçada

Superfície	Zona urbana	Zona interurbana	Total	% ZU	% ZI	% Total
Fanguet	1	0	1	0,6	0,0	0,2
Glaçada	0	3	3	0,0	0,7	0,5
Grava	5	14	19	3,0	3,1	3,0
Molla	9	73	82	5,3	16,0	13,1
Nevada	0	1	1	0,0	0,2	0,2
Oli	1	1	2	0,6	0,2	0,3
Ombrívola	1	2	3	0,6	0,4	0,5
Seca i neta	145	349	494	85,8	76,7	79,2
Una altra	7	12	19	4,1	2,6	3,0
Total general	169	455	624	100	100	100

Taula.2.11 Els accidents amb víctimes segons els factors atmosfèrics

Climatologia	Zona urbana	Zona interurbana	Total	% ZU	% ZI	% Total
Boira (poca)	0	5	5	0,0	1,1	0,8
Boira densa	1	10	11	0,6	2,2	1,8
Bon temps	158	359	517	93,5	78,9	82,9
Nevada	0	1	1	0,0	0,2	0,2
Plugim	7	39	46	4,1	8,6	7,4
Vent fort	0	2	2	0,0	0,4	0,3
Altres	3	29	32	1,8	6,4	5,1
Xàfec	0	10	10	0,0	2,2	1,6
Total general	169	455	624	100	100	100

Taula.2.12 Els accidents amb víctimes en intersecció i fora d'intersecció

Intersecció	Zona urbana	Zona interurbana	Total	% Z.U	% ZI	% Total
En T o Y	32	23	55	39,0	34,8	37,2
En X o +	44	20	64	53,7	30,3	43,2
Enllaç de sortida	1	3	4	1,2	4,5	2,7
Enllaç d'entrada	0	5	5	0,0	7,6	3,4
Giratòria	3	10	13	3,7	15,2	8,8
Un altre	2	5	7	2,4	7,6	4,7
Total general	82	66	148	100	100	100

Fora d'intersecció	Zona urbana	Zona interurbana	Total	% ZU	% ZI	% Total
Recta	75	189	264	86,2	48,6	55,5
Revolt fort	3	35	38	3,4	9,0	8,0
Revolt fort amb senyal i amb la velocitat senyalitzada	1	24	25	1,1	6,2	5,3
Revolt fort amb senyal però sense la velocitat senyalitzada	0	28	28	0,0	7,2	5,9
Revolt suau	8	113	121	9,2	29,0	25,4
Total general	87	389	476	100	100	100

Taula.2.13 Els accidents amb víctimes en funció del nombre de vehicles implicats

Vehicles implicats	Zona urbana	Zona interurbana	Total	% ZU	% ZI	% Total
1	61	264	325	36,1	58,0	52,1
2	103	170	273	60,9	37,4	43,8
3	5	15	20	3,0	3,3	3,2
4	0	5	5	0,0	1,1	0,8
més de 4	0	1	1	0,0	0,2	0,2
Total general	169	455	624	100	100	100

Taula.2.14 Els accidents amb víctimes en funció del nombre de víctimes

Nombre de víctimes	Zona urbana	Zona interurbana	Total	% ZU	% ZI	% Total
1	137	254	391	81,1	55,8	62,7
2	23	121	144	13,6	26,6	23,1
3	8	40	48	4,7	8,8	7,7
4	0	23	23	0,0	5,1	3,7
5	1	12	13	0,6	2,6	2,1
Més de 5	0	5	5	0,0	1,1	0,8
Total general	169	455	624	100	100	100

Taula.2.15 Els accidents amb víctimes en funció del nombre de morts

Nombre de morts	Zona urbana	Zona interurbana	Total	% ZU	% ZI	% Total
0	159	397	556	94,1	87,3	89,1
1	10	51	61	5,9	11,2	9,8
2	0	6	6	0,0	1,3	1,0
3	0	1	1	0,0	0,2	0,2
Total general	169	455	624	100	100	100

Accidents amb víctimes en zona interurbana

Taula. 2.16 Els accidents amb víctimes en zona interurbana segons la titularitat

Titularitat	Zona interurbana	%
Titularitat estatal	194	42,6
Titularitat autonòmica	160	35,2
Titularitat provincial	78	17,1
Titularitat municipal	10	2,2
Altres titularitats	13	2,9
Total general	455	100

Accidents amb víctimes en zona urbana

Taula.2.17 Els accidents amb víctimes en zona urbana segons el nombre d'habitants

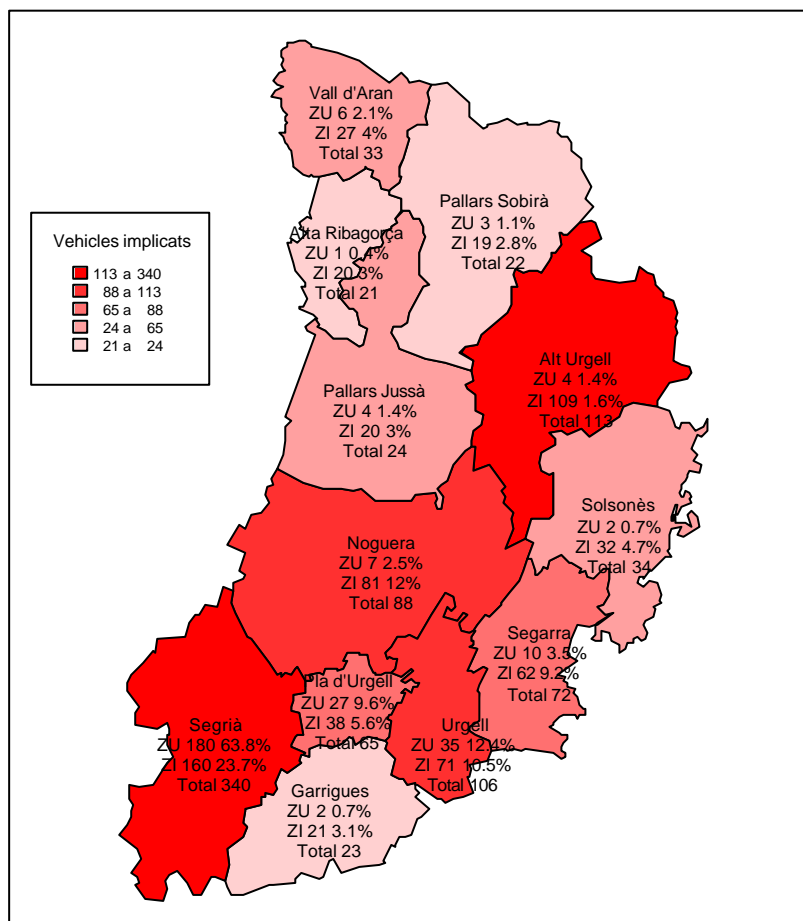
Habitants x 1000	Accidents	%
Menys d'1	17	10,1
d'1 a 5	39	23,1
De 5 a 50	23	13,6
Més de 100	90	53,3
Total general	169	100

3. Els vehicles

Taula 3.0 Els vehicles implicats per comarca

Comarca	Zona urbana	Zona interurbana	Total	% ZU	% ZI	% Total
Alt Urgell	4	109	113	1,4	16,2	11,8
Alta Ribagorça	1	20	21	0,4	3,0	2,2
Cerdanya	1	14	15	0,4	2,1	1,6
Garrigues	2	21	23	0,7	3,1	2,4
Noguera	7	81	88	2,5	12,0	9,2
Pallars Jussà	4	20	24	1,4	3,0	2,5
Pallars Sobirà	3	19	22	1,1	2,8	2,3
Pla d'Urgell	27	38	65	9,6	5,6	6,8
Segarra	10	62	72	3,5	9,2	7,5
Segrià	180	160	340	63,8	23,7	35,6
Solsonès	2	32	34	0,7	4,7	3,6
Urgell	35	71	106	12,4	10,5	11,1
Val d'Aran	6	27	33	2,1	4,0	3,5
Total general	282	674	956	100	100	100

A la comarca de la Cerdanya només es relacionen els accidents produïts dins de la demarcació de Lleida

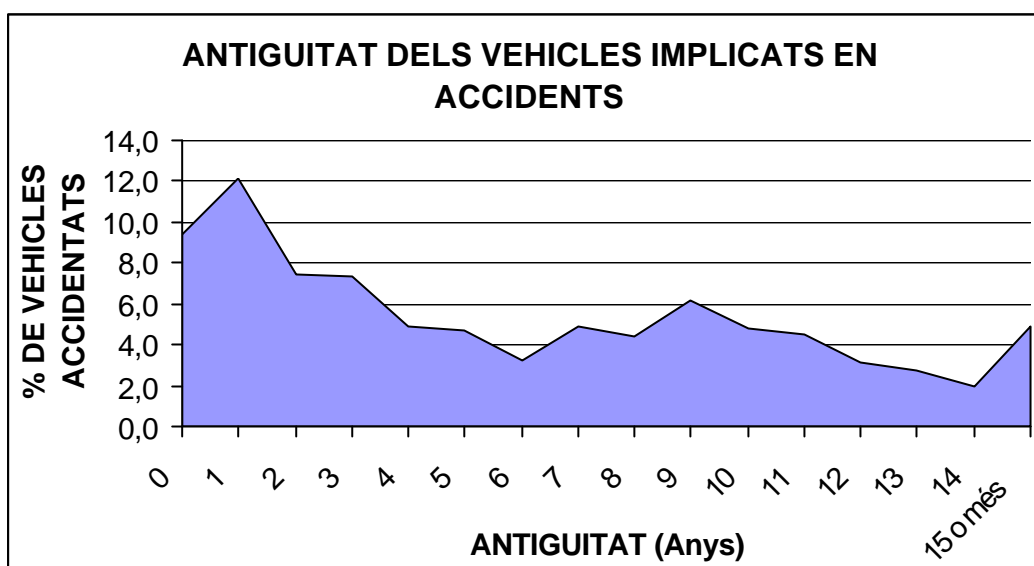


Taula 3.1 Tipus de vehicles

Tipus de vehicle	Zona urbana	Zona interurbana	Total	% ZU	% ZI	% Total
Autobús	3	2	5	1,1	0,3	0,5
Bicicleta	8	8	16	2,8	1,2	1,7
Camió pm <= 3.500 KG	4	22	26	1,4	3,3	2,7
Camió pm > 3.500 KG	6	37	43	2,1	5,5	4,5
Ciclomotor	61	17	78	21,6	2,5	8,2
Furgoneta	15	30	45	5,3	4,5	4,7
Maquinària d'obres i agrícola	6	8	14	2,1	1,2	1,5
Motocicleta	17	46	63	6,0	6,8	6,6
Turismes	160	503	663	56,7	74,6	69,4
Altres vehicles	2	1	3	0,7	0,1	0,3
Total general	282	674	956	100	100	100

Taula 3.2 Antiguitat del vehicle en anys

Antiguitat del vehicle	%
0	9,4
1	12,1
2	7,4
3	7,3
4	4,9
5	4,7
6	3,2
7	4,9
8	4,4
9	6,2
10	4,8
11	4,5
12	3,1
13	2,7
14	2,0
15 o més	4,9
Desconegut	13,3
Total	100



Taula 3.3 Nombre d'ocupants

Ocupants	Zona urbana	Zona interurbana	Total	% ZU	% ZI	% Total
0	1	0	1	0,4	0,0	0,1
1	214	372	586	75,9	55,2	61,3
2	49	170	219	17,4	25,2	22,9
3	6	67	73	2,1	9,9	7,6
4	8	40	48	2,8	5,9	5,0
5 o més	4	25	29	1,4	3,7	3,0
Total general	282	674	956	100	100	100

Taula 3.4 Estat del vehicle

Estat vehicle	Zona urbana	Zona interurbana	Total	% ZU	% ZI	% Total
Aparentment sense defectes	276	629	905	97,9	93,3	94,7
Direcció trencada o defectuosa	1	3	4	0,4	0,4	0,4
Pèrdua de roda	0	1	1	0,0	0,1	0,1
Pneumàtics molt gastats	0	10	10	0,0	1,5	1,0
Punxada o rebentada	0	2	2	0,0	0,3	0,2
Altres defectes	2	7	9	0,7	1,0	0,9
S'ignora	3	22	25	1,1	3,3	2,6
Total general	282	674	956	100	100	100

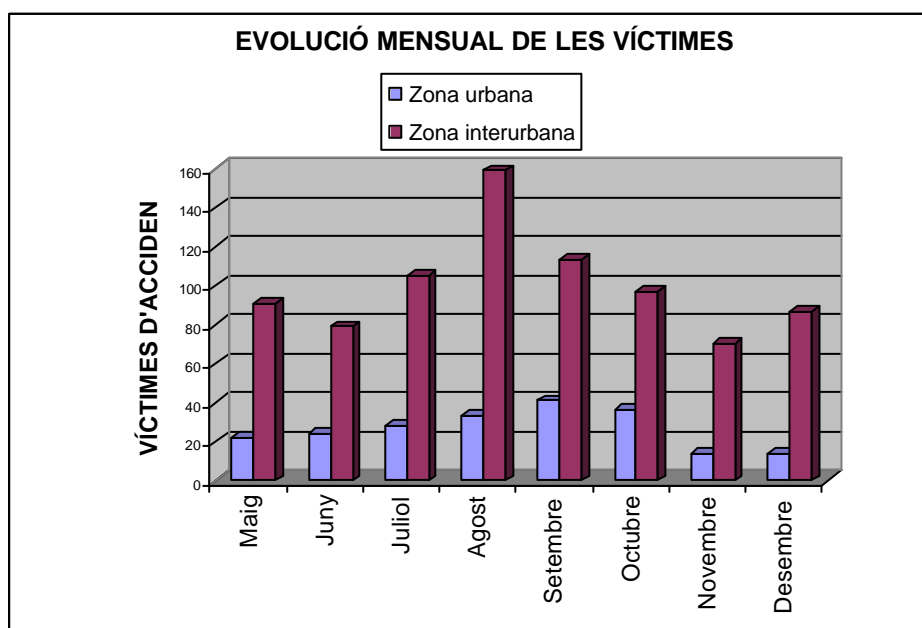
4. La persona

Taula 4.0 Les víctimes segons la seva condició per comarques

Comarca	ZONA URBANA		ZONA INTERURBANA	
	Conductor	Passatger	Conductor	Passatger
Alt Urgell	2	0	67	65
Alta Ribagorça	1	0	13	9
Cerdanya	0	1	12	1
Garrigues	1	0	14	8
Noguera	2	1	56	29
Pallars Jussà	3	3	13	18
Pallars Sobirà	2	0	13	10
Pla d'Urgell	15	1	25	17
Segarra	3	4	40	24
Segrià	85	29	100	85
Solsonès	1	0	18	27
Urgell	15	3	49	33
Val d'Aran	3	0	19	21
Total general	133	42	439	347

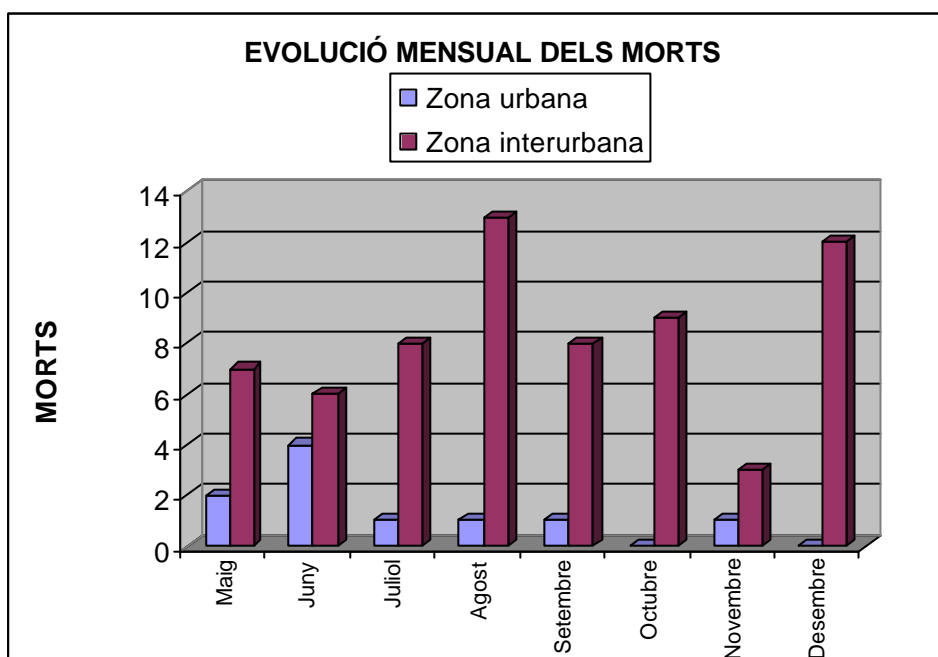
Taula 4.1 Víctimes per mesos

Víctimes	Zona urbana	Zona interurbana	Total	% ZU	% ZI	% Total
Maig	22	91	113	10,4	11,4	11,2
Juny	24	79	103	11,3	9,9	10,2
Juliol	28	105	133	13,2	13,1	13,1
Agost	33	159	192	15,6	19,9	19,0
Setembre	41	113	154	19,3	14,1	15,2
Octubre	36	97	133	17,0	12,1	13,1
Novembre	14	70	84	6,6	8,7	8,3
Desembre	14	87	101	6,6	10,9	10,0
Total general	212	801	1013	100	100	100



Taula 4.2 Morts per mesos

Morts	Zona urbana	Zona interurbana	Total	% ZU	% ZI	% Total
Maig	2	7	9	20,0	10,6	11,8
Juny	4	6	10	40,0	9,1	13,2
Juliol	1	8	9	10,0	12,1	11,8
Agost	1	13	14	10,0	19,7	18,4
Setembre	1	8	9	10,0	12,1	11,8
Octubre	0	9	9	0,0	13,6	11,8
Novembre	1	3	4	10,0	4,5	5,3
Desembre	0	12	12	0,0	18,2	15,8
Total general	10	66	76	100	100	100



Taula 4.3 Accessoris de seguretat de les víctimes

Accessoris de seguretat	Zona urbana	Zona interurbana	Total	% ZU	% ZI	% Total
Cinturó	28	439	467	13,2	54,8	46,1
Casc	66	76	142	31,1	9,5	14,0
Sistema de retenció infantil	0	1	1	0,0	0,1	0,1
Cap	86	167	253	40,6	20,8	25,0
No se sap	32	118	150	15,1	14,7	14,8
Total general	212	801	1013	100	100	100

Tipus de vehicle	Accessoris seguretat	Zona urbana	Zona interurbana	Total	% Z.U	% Z.I	% Total
Vehicles lleugers	Cap	32	114	146	18,3	14,5	15,2
	Cinturó	28	438	466	16,0	55,7	48,5
	No se sap	16	109	125	9,1	13,9	13,0
	Sistema de retenció infantil	0	1	1	0,0	0,1	0,1
Total Vehicles lleugers		76	662	738	43,4	84,2	76,8
Vehicles de 2 rodes	Cap	16	6	22	9,1	0,8	2,3
	Casc	66	76	142	37,7	9,7	14,8
		8	1	9	4,6	0,1	0,9
Total Vehicles de 2 rodes		90	83	173	51,4	10,6	18,0
Vehicles pesants	Cap	6	33	39	3,4	4,2	4,1
	Cinturó	0	1	1	0,0	0,1	0,1
	No se sap	3	5	8	1,7	0,6	0,8
Total Vehicles pesants		9	39	48	5,1	5,0	5,0
Altres vehicles	Cap	0	2	2	0,0	0,3	0,2
Total Altres vehicles		0	2	2	0,0	0,3	0,2
Total general		175	786	961	100	100	100

* Aquesta taula no inclou els vianants víctimes.

Taula 4.4 Localització de les lesions

Localització lesions	Zona urbana	Zona interurbana	Total	% ZU	% ZI	% Total
Braç	35	72	107	16,5	9,0	10,6
Cama	49	90	139	23,1	11,2	13,7
Cap (part del cos)	35	111	146	16,5	13,9	14,4
Cara	15	37	52	7,1	4,6	5,1
Coll	25	77	102	11,8	9,6	10,1
Esquena	13	59	72	6,1	7,4	7,1
Panxa	3	3	6	1,4	0,4	0,6
Pit	6	65	71	2,8	8,1	7,0
Tot el cos	8	82	90	3,8	10,2	8,9
S'ignora	23	205	228	10,8	25,6	22,5
Total general	212	801	1013	100	100	100

Taula 4.5 Edat

Edat	Zona urbana	Zona interurbana	Total	% ZU	% ZI	% Total
de 0 a 1 anys	0	1	1	0,0	0,1	0,1
de 2 a 5 anys	2	9	11	0,9	1,1	1,1
de 6 a 9 anys	5	10	15	2,4	1,2	1,5
de 10 a 14 anys	7	23	30	3,3	2,9	3,0
de 15 a 17 anys	23	26	49	10,8	3,2	4,8
de 18 a 20 anys	33	56	89	15,6	7,0	8,8
de 21 a 24 anys	23	113	136	10,8	14,1	13,4
de 25 a 29 anys	18	93	111	8,5	11,6	11,0
de 30 a 34 anys	17	78	95	8,0	9,7	9,4
de 35 a 39 anys	14	63	77	6,6	7,9	7,6
de 40 a 44 anys	8	55	63	3,8	6,9	6,2
de 45 a 49 anys	4	38	42	1,9	4,7	4,1
de 50 a 54 anys	8	37	45	3,8	4,6	4,4
de 55 a 59 anys	7	29	36	3,3	3,6	3,6
de 60 a 64 anys	2	23	25	0,9	2,9	2,5
de 65 a 69 anys	15	33	48	7,1	4,1	4,7
de 70 a 74 anys	6	29	35	2,8	3,6	3,5
més de 74 anys	12	29	41	5,7	3,6	4,0
S'ignora	8	56	64	3,8	7,0	6,3
Total general	212	801	1013	100	100	100

Taula 4.6 Sexe

Sexe	Zona urbana	Zona interurbana	Total	% ZU	% ZI	% Total
Dona	55	256	311	25,9	32,0	30,7
Home	157	545	702	74,1	68,0	69,3
Total general	212	801	1013	100	100	100

Taula 4.7 Lesivitat

Lesivitat	Zona urbana	Zona interurbana	Total	% ZU	% ZI	% Total
Mort	10	66	76	4,7	8,2	7,5
Ferit greu	40	212	252	18,9	26,5	24,9
Ferit lleu	162	523	685	76,4	65,3	67,6
Total general	212	801	1013	100	100	100

Taula 4.8 Lesivitat per comarca

Zona urbana	Mort	Ferit greu	Ferit lleu	Total
Alt Urgell	0	3	0	3
Alta Ribagorça	1	0	0	1
Cerdanya	0	1	0	1
Garrigues	0	1	0	1
Noguera	2	2	2	6
Pallars Jussà	1	5	0	6
Pallars Sobirà	0	2	1	3
Pla d'Urgell	8	12	1	21
Segarra	2	6	0	8
Segrià	18	112	5	135
Solsonès	0	1	0	1
Urgell	6	15	1	22
Val d'Aran	2	2	0	4
Total general	40	162	10	212

Zona interurbana	Mort	Ferit greu	Ferit lleu	Total
Alt Urgell	37	86	9	132
Alta Ribagorça	4	18	0	22
Cerdanya	10	3	0	13
Garrigues	6	11	5	22
Noguera	26	54	6	86
Pallars Jussà	10	20	1	31
Pallars Sobirà	6	16	1	23
Pla d'Urgell	14	26	3	43
Segarra	14	45	6	65
Segrià	46	126	21	193
Solsonès	12	31	3	46
Urgell	16	59	8	83
Val d'Aran	11	28	3	42
Total general	212	523	66	801

Taula 4.9 Lesivitat per tipus de vehicle

Zona urbana	Mort	Ferit greu	Ferit lleu	Total
Vehicles de 2 rodes	21	67	2	90
Vehicles lleugers	10	65	1	76
Vehicles pesants	1	6	2	9
Total general	32	138	5	175

Zona interurbana	Mort	Ferit greu	Ferit lleu	Total
Vehicles de 2 rodes	39	37	7	83
Vehicles lleugers	159	456	47	662
Vehicles pesants	6	26	7	39
Altres vehicles	2	0	0	2
Total general	206	519	61	786

Taula 4.10 Lesivitat per tipus d'accident

Zona urbana	Mort	Ferit greu	Ferit lleu	Total	%
Atropellament: animal conduït o ramat	0	0	1	1	0,5
Atropellament: vianant, aïllat o en grup	5	8	29	42	19,8
Bolcada a la calçada	0	1	2	3	1,4
Col·lisió de vehicles en marxa: frontal	0	2	10	12	5,7
Col·lisió de vehicles en marxa: fronto-lateral	2	6	51	59	27,8
Col·lisió de vehicles en marxa: lateral	0	6	22	28	13,2
Col·lisió de vehicles en marxa: múltiple o en cua	0	1	5	6	2,8
Col·lisió de vehicles en marxa: per darrera	1	4	19	24	11,3
Col·lisió d'un vehicle contra un obstacle de la calçada: Un altre objecte, material	0	1	1	2	0,9
Col·lisió d'un vehicle contra un obstacle de la calçada: vehicle estacionat o avariat	0	1	1	2	0,9
Sortida de la calçada dreta amb col·lisió: xoc contra la cuneta o vorada	0	0	2	2	0,9
Sortida de la calçada dreta amb col·lisió: xoc contra un arbre o un pal	0	0	1	1	0,5
Sortida de la calçada dreta amb col·lisió: xoc contra un mur o edifici	0	0	1	1	0,5
Sortida de la calçada dreta sense col·lisió: altres	0	0	1	1	0,5
Sortida de la calçada dreta sense col·lisió: bolcada	2	1	1	4	1,9
Sortida de la calçada dreta sense col·lisió: en pla	0	2	0	2	0,9
Sortida de la calçada esquerra amb col·lisió: un altre tipus de xoc	0	0	2	2	0,9
Sortida de la calçada esquerra amb col·lisió: xoc contra la cuneta o vorada	0	1	2	3	1,4
Sortida de la calçada esquerra amb col·lisió: xoc contra un mur o edifici	0	1	3	4	1,9
Sortida de la calçada esquerra sense col·lisió: altres	0	0	1	1	0,5
Sortida de la calçada esquerra sense col·lisió: bolcada	0	1	1	2	0,9
Altres	0	4	6	10	4,7
Total general	10	40	162	212	100

Zona interurbana	Mort	Ferit greu	Ferit lleu	Total	%
Atropellament: animal conduït o ramat	0	0	1	1	0,1
Atropellament: animal solt	0	0	1	1	0,1
Atropellament: vianant que aguantava una bicicleta	0	1	0	1	0,1
Atropellament: vianant, aïllat o en grup	5	5	9	19	2,4
Bolcada a la calçada	0	5	11	16	2,0
Col·lisió de vehicles en marxa: frontal	15	16	32	63	7,9
Col·lisió de vehicles en marxa: fronto-lateral	13	41	114	168	21,0
Col·lisió de vehicles en marxa: lateral	3	15	29	47	5,9
Col·lisió de vehicles en marxa: múltiple o en cua	2	5	5	12	1,5
Col·lisió de vehicles en marxa: per darrera	0	9	44	53	6,6
Col·lisió d'un vehicle contra un obstacle de la calçada: tanca de defensa	0	5	9	14	1,7
Col·lisió d'un vehicle contra un obstacle de la calçada: Un altre objecte, material	1	1	11	13	1,6
Col·lisió d'un vehicle contra un obstacle de la calçada: vehicle estacionat o avariat	0	0	2	2	0,2
Sortida de la calçada dreta amb col·lisió: un altre tipus de xoc	3	13	39	55	6,9
Sortida de la calçada dreta amb col·lisió: xoc contra la cuneta o vorada	1	13	29	43	5,4
Sortida de la calçada dreta amb col·lisió: xoc contra un arbre o un pal	1	9	5	15	1,9
Sortida de la calçada dreta amb col·lisió: xoc contra un mur o edifici	2	8	7	17	2,1
Sortida de la calçada dreta sense col·lisió: altres	0	5	9	14	1,7
Sortida de la calçada dreta sense col·lisió: bolcada	3	15	35	53	6,6
Sortida de la calçada dreta sense col·lisió: en pla	0	4	11	15	1,9
Sortida de la calçada dreta sense col·lisió: estimbada	1	1	4	6	0,7
Sortida de la calçada esquerra amb col·lisió: un altre tipus de xoc	2	9	22	33	4,1
Sortida de la calçada esquerra amb col·lisió: xoc contra la cuneta o vorada	3	8	30	41	5,1
Sortida de la calçada esquerra amb col·lisió: xoc contra un arbre o un pal	0	2	6	8	1,0
Sortida de la calçada esquerra amb col·lisió: xoc contra un mur o edifici	1	1	11	13	1,6
Sortida de la calçada esquerra sense col·lisió: altres	1	0	5	6	0,7
Sortida de la calçada esquerra sense col·lisió: bolcada	9	16	30	55	6,9
Sortida de la calçada esquerra sense col·lisió: en pla	0	1	3	4	0,5
Sortida de la calçada esquerra sense col·lisió: estimbada	0	3	8	11	1,4
Altres	0	1	1	2	0,2
Total general	66	212	523	801	100

Taula 4.11 Lesivitat per cap de setmana – feiner

Zona urbana						
Lesivitat	Cap de Setmana	%	Feiner	%	Total	%
Mort	3	5,6	7	4,4	10	4,7
Ferit greu	9	16,7	31	19,6	40	18,9
Ferit lleu	42	77,8	120	75,9	162	76,4
Total general	54	100	158	100	212	100

Zona interurbana						
Lesivitat	Cap de Setmana	%	Feiner	%	Total	%
Mort	19	5,5	47	10,3	66	8,2
Ferit greu	106	30,8	106	23,2	212	26,5
Ferit lleu	219	63,7	304	66,5	523	65,3
Total general	344	100	457	100	801	100

Taula 4.12 Lesivitat per hores

Zona urbana	Mort	Ferit greu	Ferit lleu	Total
1	0	1	0	1
2	0	2	2	4
3	0	0	0	0
4	0	1	1	2
5	0	1	3	4
6	0	0	0	0
7	0	0	1	1
8	0	0	5	5
9	0	4	10	14
10	0	0	6	6
11	1	1	12	14
12	2	0	20	22
13	0	4	14	18
14	0	1	24	25
15	0	4	6	10
16	0	2	4	6
17	2	6	4	12
18	0	1	3	4
19	0	2	7	9
20	3	6	9	18
21	2	1	12	15
22	0	1	4	5
23	0	0	12	12
24	0	2	3	0
Total general	10	40	162	212

Zona interurbana	Mort	Ferit greu	Ferit lleu	Total
1	0	2	9	11
2	0	1	9	10
3	0	6	12	18
4	2	3	7	12
5	1	2	2	5
6	7	0	20	27
7	2	11	18	31
8	2	11	21	34
9	2	10	22	34
10	6	7	21	34
11	4	10	24	38
12	3	14	26	43
13	3	9	14	26
14	3	12	46	61
15	0	5	14	19
16	3	12	28	43
17	6	11	33	50
18	2	15	40	57
19	3	10	44	57
20	9	17	31	57
21	1	16	27	44
22	1	7	20	28
23	1	6	16	23
24	5	15	19	39
Total	66	212	523	801

Taula 4.13 Lesivitat per dia i nit

Zona urbana	Mort	Ferit greu	Ferit lleu	Total
Ple dia	5	27	120	152
Crepuscle	4	2	9	15
Nit: llum insuficient	0	0	4	4
Nit: llum suficient	1	10	26	37
Nit: sense il·luminació	0	1	3	4
Total general	10	40	162	212

Zona interurbana	Mort	Ferit greu	Ferit lleu	Total
Ple dia	43	127	331	501
Crepuscle	4	20	48	72
Nit: llum insuficient	5	24	37	66
Nit: llum suficient	3	6	19	28
Nit: sense il·luminació	11	35	88	134
Total general	66	212	523	801

Taula 4.14 Lesivitat per tipus de zona interurbana

Tipus de via	Mort	Ferit greu	Ferit lleu	Total
Autopista	2	10	30	42
Autovia	3	13	34	50
Camí local	0	2	6	8
Enllaç	0	1	2	3
Via convencional	43	141	345	529
Via convencional i carril lent	14	29	63	106
Via de servei	0	4	2	6
Via ràpida	2	10	32	44
D'altres tipus	2	2	9	13
Total general	66	212	523	801

Conductor

Taula 4.15 Tipus de permís i Taula 4.16 Antiguitat del permís

Classe de permís	%
A	2,8
A1	0,3
A2	2,4
B	64,9
B1	8,7
B2	0,4
BT	0,1
C	4,7
C1	0,2
C2	1,2
D	0,7
EB	0,1
EC	0,8
LC	1,7
LCC	5,0
Conductor sense permís*	2,8
Permís desconegut o conductor fugit	3,0
Total general	100

Any de permís	%
0	5,8
1	10,9
2	7,1
3	5,4
4	4,9
5	3,8
6	2,4
7	3,3
8	2,7
9	2,0
10	4,0
11	1,9
12	2,9
13	2,2
14	3,0
15 o més	37,6

* El conductor no té cap mena de permís o llicència, o la que té no l'autoritza a conduir el vehicle de què es tracta.

Taula 4.17 Nacionalitat del conductor

Nacionalitat	Zona urbana	Zona interurbana	Total general	% ZU	% ZI	% Total
Espanya	276	617	893	97,9	91,5	93,4
Alemanya	1	3	4	0,4	0,4	0,4
Altres països	2	32	34	0,7	4,7	3,6
Altres països del Magrib	0	1	1	0,0	0,1	0,1
Desconegut	0	2	2	0,0	0,3	0,2
Estats Units	0	1	1	0,0	0,1	0,1
França	0	9	9	0,0	1,3	0,9
Gran Bretanya	0	3	3	0,0	0,4	0,3
Itàlia	0	1	1	0,0	0,1	0,1
Marroc	2	2	4	0,7	0,3	0,4
Països Baixos (Holanda)	1	0	1	0,4	0,0	0,1
Portugal	0	3	3	0,0	0,4	0,3
Total general	282	674	956	100	100	100

Taula 4.18 Acció del conductor

Acció del conductor	Zona urbana	Zona interurbana	Total general	% ZU	% ZI	% Total
Avançava per la dreta	4	2	6	1,4	0,3	0,6
Avançava per l'esquerra	6	41	47	2,1	6,1	4,9
Circulava marxa enrere	3	2	5	1,1	0,3	0,5
Creuava la intersecció	48	22	70	17,0	3,3	7,3
Estacionava o sortia de l'estacionament	4	0	4	1,4	0,0	0,4
Estava aturat o estacionat / aturada o estacionada	5	4	9	1,8	0,6	0,9
Estava retingut/retinguda a causa de la circulació	8	5	13	2,8	0,7	1,4
Girava en U	2	2	4	0,7	0,3	0,4
Girava o sortia cap a una altra via o accés per la dreta	13	14	27	4,6	2,1	2,8
Girava o sortia cap a una altra via o accés per l'esquerra	33	26	59	11,7	3,9	6,2
Ha fet una maniobra sobtada per esquivar un obstacle o un ve	1	11	12	0,4	1,6	1,3
Ha reduït bruscament la velocitat	0	5	5	0,0	0,7	0,5
Seguia la ruta	121	434	555	42,9	64,4	58,1
Ha fugit	0	2	2	0,0	0,3	0,2
S'incorporava a la via des d'una altra via o accés	10	32	42	3,5	4,7	4,4
Una altra acció	24	72	96	8,5	10,7	10,0
Total general	282	674	956	100	100	100

Taula 4.19 Presumpta infracció de velocitat

Infracció de velocitat	Zona urbana	Zona interurbana	Total general	% ZU	% ZI	% Total
Cap	174	288	462	42,7	61,9	48,4
Marxa lenta que dificulta la circulació	0	4	4	0,6	0,0	0,4
Superar la velocitat establerta	71	188	47	6,2	1,8	4,9
Velocitat inadequada per les condicions existents	5	42	183	22,6	11,0	19,2
S'ignora	31	152	259	27,9	25,3	27,1
Total general	281	674	955	100	100	100

*No s'inclouen els vehicles sense conductor

Vianants

Taula 4.20 Acció del vianant

Acció del vianant	Zona urbana	Zona interurbana	Total general	% ZU	% ZI	% Total
Creuava la calçada fora de la intersecció	18	3	21	48,6	20,0	40,4
Era a la calçada per la seva dreta	1	1	2	2,7	6,7	3,8
Era a la calçada per la seva esquerra	1	1	2	2,7	6,7	3,8
Era a la vorera de l'emergència, a la seva esquerra	1	4	5	2,7	26,7	9,6
Pujava en un vehicle o en baixava	1	0	1	2,7	0,0	1,9
Travessava la intersecció	9	1	10	24,3	6,7	19,2
Una altra acció	6	5	11	16,2	33,3	21,2
Total general	37	15	52	100	100	100

Taula 4.21 Presumpta infracció del vianant

Infracció del vianant	Zona urbana	Zona interurbana	Total general	% ZU	% ZI	% Total
Cap infracció	15	1	16	40,5	6,7	30,8
Irrompre a la via o travessar-la antireglamentàriament	14	6	20	37,8	40,0	38,5
No utilitzar el pas de vianants	4	2	6	10,8	13,3	11,5
Ser a la calçada o caminar-hi antireglamentàriament	1	5	6	2,7	33,3	11,5
Altres infraccions	3	1	4	8,1	6,7	7,7
Total general	37	15	52	100	100	100

Taula 4.22 Els vianants víctimes per comarca

Comarca	Zona urbana	Zona interurbana	Total general	% ZU	% ZI	% Total
Alt Urgell	1	0	1	2,7	0,0	1,9
Noguera	3	1	4	8,1	6,7	7,7
Pallars Sobirà	1	0	1	2,7	0,0	1,9
Pla d'Urgell	5	1	6	13,5	6,7	11,5
Segrià	21	8	29	56,8	53,3	55,8
Urgell	4	1	5	10,8	6,7	9,6
Val d'Aran	1	2	3	2,7	13,3	5,8
Segarra	1	1	2	2,7	6,7	3,8
Solsonès	0	1	1	0,0	6,7	1,9
Total general	37	15	52	100	100	100

