

**ANUARI ESTADÍSTIC
D'ACCIDENTS A CATALUNYA
ANY 2000**



servei català de
Trànsit

<u>INTRODUCCIÓ</u>	3
<u>EL PARC DE VEHICLES</u>	3
<u>MOTORITZACIÓ DE LES DEMARCACIONS DE CATALUNYA</u>	4
<u>CENS DE CONDUCTORS DE 2000</u>	5
<u>0. DEFINICIONS</u>	6
<u>1. ESTADÍSTIQUES GENERALS SOBRE L'ACCIDENTALITAT</u>	9
<u>Taula 1.1 Els accidents amb víctimes en zona urbana i zona interurbana</u>	10
<u>Taula 1.2 Les víctimes d'accidents segons la seva condició en zona interurbana i zona urbana</u>	10
<u>Taula 1.3 Els vehicles implicats en accidents amb víctimes en zona interurbana i zona urbana</u>	10
<u>ÍNDEXS D'ACCIDENTALITAT</u>	11
<u>2. ELS ACCIDENTS AMB VÍCTIMES</u>	12
<u>Taula 2.0 Els accidents amb víctimes per comarca</u>	12
<u>ELS ACCIDENTS AMB VÍCTIMES PER COMARCA</u>	13
<u>Taula 2.1 Evolució dels accidents de trànsit per mesos en zona interurbana i zona urbana</u>	14
<u>Taula 2.2 Els accidents amb víctimes per tipus d'accident</u>	14
<u>Taula 2.3 Els accidents de trànsit en dia feiner i cap de setmana</u>	15
<u>Taula 2.4 Els accidents amb víctimes per dia de la setmana</u>	16
<u>Taula 2.5 Els accidents amb víctimes per tipus de dia</u>	16
<u>Taula 2.6 Els accidents amb víctimes per hora</u>	16
<u>Taula 2.7 Els accidents amb víctimes segons els factors concurrents</u>	17
<u>Taula 2.8 Els accidents amb víctimes segons la lluminositat</u>	17
<u>Taula 2.9 Els accidents amb víctimes segons l'estat de la calçada</u>	17
<u>Taula 2.10 Els accidents amb víctimes segons els factors atmosfèrics</u>	18
<u>Taula 2.11 Els accidents amb víctimes Fora d'intersecció</u>	18
<u>Taula 2.11 Els accidents amb víctimes en intersecció</u>	18
<u>Taula 2.12 Els accidents amb víctimes en funció del nombre de vehicles implicats</u>	18
<u>Taula 2.13 Els accidents amb víctimes en funció del nombre de víctimes</u>	19
<u>Taula 2.14 Els accidents amb víctimes en funció del nombre de morts</u>	19
<u>ACCIDENTS AMB VÍCTIMES EN ZONA INTERURBANA</u>	19
<u>Taula 2.15 Els accidents amb víctimes en zona interurbana segons la titularitat</u>	19
<u>ACCIDENTS AMB VÍCTIMES EN ZONA URBANA</u>	20
<u>Taula 2.16 Els accidents amb víctimes en zona urbana segons el nombre d'habitants</u>	20
<u>3. ELS VEHICLES</u>	21
<u>Taula 3.0 Els vehicles implicats per comarca</u>	21
<u>Taula 3.1 Tipus de vehicles</u>	23
<u>Taula 3.2 Antiquitat del vehicle</u>	23
<u>Taula 3.3 Nombre d'ocupants</u>	24
<u>Taula 3.4 Estat del vehicle</u>	25
<u>4. LA PERSONA</u>	26
<u>Taula 4.0 Les víctimes segons la seva condició per comarques</u>	26
<u>Taula 4.1 Victimes per mesos</u>	27
<u>Taula 4.2 Morts per mesos</u>	28
<u>Taula 4.3 Accessoris de seguretat de les víctimes</u>	29
<u>Taula 4.4 Localització de les lesions</u>	29
<u>Taula 4.5 Edat</u>	30
<u>Taula 4.6 Sexe</u>	30
<u>Taula 4.7 Lesivitat</u>	30
<u>Taula 4.8 Lesivitat per comarca</u>	31
<u>Taula 4.9 Lesivitat per tipus de vehicle</u>	33
<u>Taula 4.9 Lesivitat per tipus de vehicle</u>	33
<u>Taula 4.10 Lesivitat per tipus d'accident</u>	34
<u>Taula 4.10 Lesivitat per tipus d'accident</u>	35
<u>Taula 4.11 Lesivitat per cap de setmana – feiner</u>	36

<u>Taula 4.11 Lesivitat per cap de setmana – feiner</u>	36
<u>Taula 4.12 Lesivitat per hores</u>	36
<u>Taula 4.12 Lesivitat per hores</u>	37
<u>Taula 4.13 Lesivitat segons la lluminositat</u>	37
<u>Taula 4.13 Lesivitat segons la lluminositat</u>	37
<u>Taula 4.14 Lesivitat per tipus de via en zona interurbana</u>	38
CONDUCTOR	39
<u>Taula 4.15 Tipus de permís</u>	39
<u>Taula 4.16 Anys de permís</u>	39
<u>Taula 4.17 Nacionalitat del conductor</u>	40
<u>Taula 4.18 Acció del conductor</u>	40
<u>Taula 4.19 Presumpta infracció de velocitat</u>	41
VIANANTS	41
<u>Taula 4.20 Acció del vianant</u>	41
<u>Taula 4.21 Presumpta infracció del vianant</u>	41
<u>Taula 4.22 Els vianants víctimes per comarca</u>	42

5. COMPARATIVA 1999 - 2000..... 44

<u>Taula 5.1 El parc de vehicles</u>	44
<u>Taula 5.2 Cens de conductors</u>	44
<u>Taula 5.3 Motorització</u>	44
<u>Taula 5.4 Els accidents amb víctimes en zona urbana</u>	45
<u>Taula 5.5 Els accidents amb víctimes en zona interurbana</u>	45
<u>Taula 5.6 Els accidents amb víctimes</u>	45
<u>Taula 5.7 Índexs d'accidentalitat</u>	45
<u>Taula 5.8 Els accidents amb víctimes per tipus d'accident</u>	46

Introducció

Catalunya, amb una superfície de 31895,30 km² i una població de 6.147.610 habitants pel 1998, disposa de 12.096 km de xarxa viària pública.

Tipus de via	Km	%
Autopistes	755	6%
Vies preferents i autovies	764	6%
Vies convencionals	10.577	88%
TOTAL	12.096	100%

Dels conductors de Catalunya un 75% són de la demarcació de Barcelona. Quant al sexe dels conductors censats, un 38% són dones, i un 72%, homes.

Pel que fa al parc de vehicles, aquest ha experimentat els últims anys un increment considerable. L'any 2000 es situava en 4.000.205 vehicles. La taxa de motorització és de 650 vehicles per cada 1.000 habitants; la demarcació de Girona destaca per sobre de la resta amb una motorització de 796 vehicles per cada 1.000 habitants.

El parc de vehicles

El parc de vehicles, l'any 2000, a Catalunya és de 4.000.205 vehicles, dels quals un 71% són turismes i un 16% són camions o furgonetes. Les motos representen un 10% del parc total.

El parc de vehicles a Catalunya és el següent:

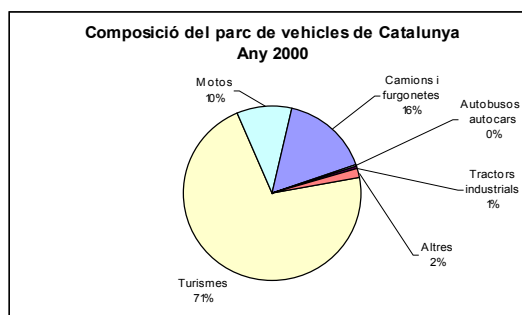
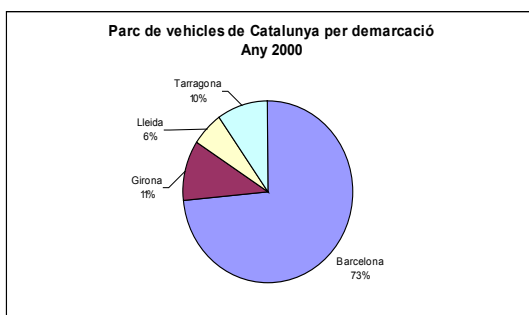
Tipus de vehicle	Núm. De vehicles	%
Turismes	2.852.024	71%
Motos	408.298	10%
Camions i furgonetes	641.002	16%
Autobusos i autocars	6.569	0%
Tractors industrials	20.194	1%
Altres	72.118	2%
Total	4.000.205	100%

Font: PTOP

El 73% dels vehicles es troben a la demarcació de Barcelona, seguida de la de Girona amb un 11% del total.

Demarcació	Vehicles	%
Barcelona	2.930.814	73%
Girona	435.740	11%
Lleida	241.735	6%
Tarragona	391.916	10%
Total	4.000.205	100%

Font: PTOP



Motorització de les demarcacions de Catalunya

La motorització a Catalunya és de 650 vehicles per cada 1.000 habitants. Destaquen la motorització de la demarcació de Girona amb 796 veh. / 1.000 hab., la més alta de Catalunya; per contra, la de Barcelona és la més baixa amb 630 veh. / 1.000 hab.

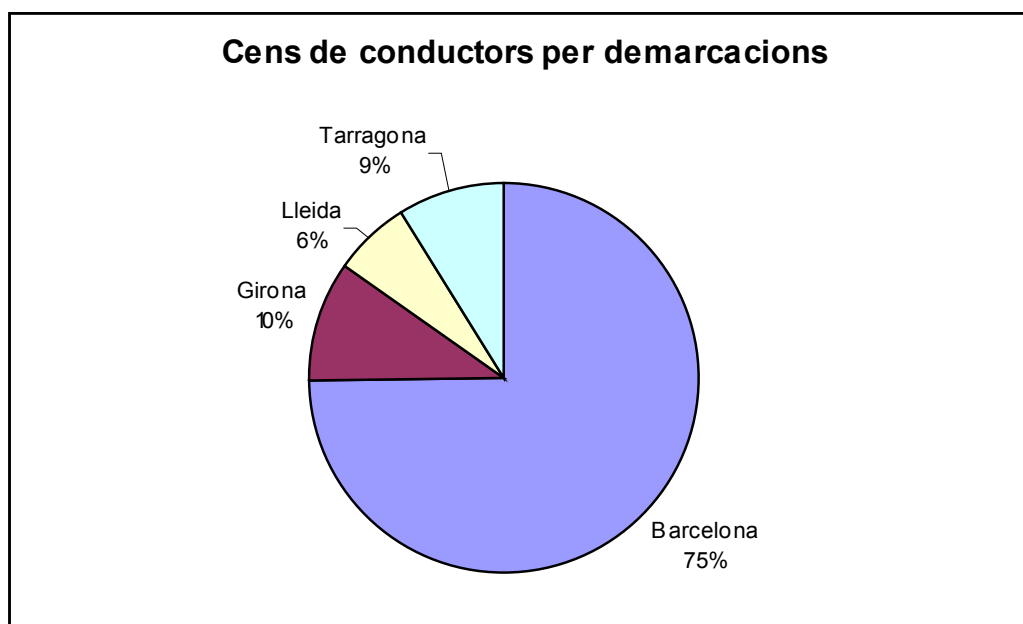
Motorització (veh./1.000 hab.)	
Barcelona	630
Girona	796
Lleida	677
Tarragona	660
Total	650

Cens de conductors de 2000

El cens de conductors es distribueix en un 75% de conductors censats a la demarcació de Barcelona, seguida de lluny per Girona, amb un 10% dels conductors de Catalunya.

Demarcació	Nre. Conductors	% respecte a Catalunya
Barcelona	2.620.659	75%
Girona	344.006	10%
Lleida	226.503	6%
Tarragona	313.397	9%
Total	3.504.565	100%

Font: Anuario estadístico general 2000. DGT

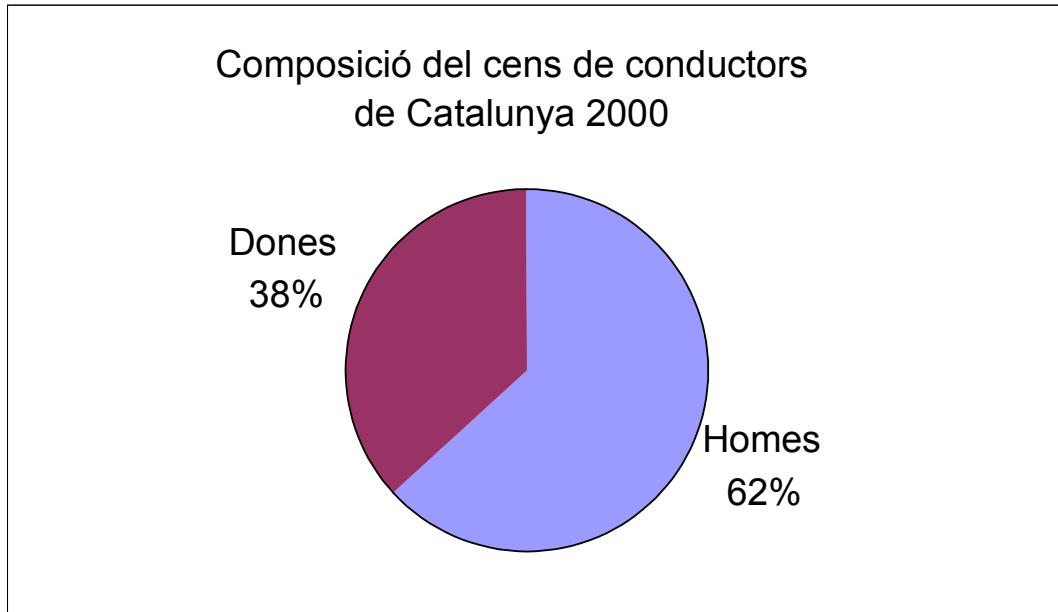


Pel que fa al sexe dels conductors censats, destaca Girona, amb un 41% de dones conductores, que és el valor més elevat, mentre que a Lleida només se n'enregistren un 35%.

Demarcació	Homes	% homes	Dones	% dones	Total
Barcelona	1.629.076	62%	991.583	38%	2.620.659
Girona	201.545	59%	142.461	41%	344.006
Lleida	147.653	65%	78.850	35%	226.503
Tarragona	191.184	61%	122.213	39%	313.397
Total	2.169.458	62%	1.335.107	38%	3.504.565

Font: Anuario estadístico general 2000. DGT

La mitjana, a Catalunya, és d'un 62% dels conductors són homes, i un 38%, dones.



0. Definicions

Segons l'Ordre del Ministeri de Relacions amb les Corts i de la Secretaria del Govern de 18 de febrer de 1993, per la qual es modifica l'estadística d'accidents de circulació (BOE núm. 47, de 24 de febrer de 1993).

ACCIDENTS DE CIRCULACIÓ

Són objecte d'aquesta estadística els que compleixen les circumstàncies següents:

1.1 Produir-se o tenir el seu origen en una de les vies o els terrenys que són objecte de la legislació sobre trànsit, circulació de vehicles de motor i seguretat viària.

1.2 Resultar-ne com a conseqüència:

- a) Una o més persones mortes o ferides
- b) Només danys materials

1.3 Estar-hi implicat, com a mínim, un vehicle en moviment.

VEHICLE IMPLICAT

Es considera que un vehicle està implicat en un accident de circulació quan hi concorren una o més de les circumstàncies següents:

- 2.1 Col·lisionar el vehicle amb:
 - a) Un o més vehicles, en moviment o aturats o estacionats
 - b) Vianants
 - c) Animals
 - d) Un altre obstacle
- 2.2 Sense cap col·lisió, com a conseqüència de l'accident, haver resultat morts o ferits el conductor i/o un ocupant del vehicle, o bé haver-se produït només danys materials.
- 2.3 Sense cap col·lisió amb el vehicle, estar aquest aturat o estacionat en forma perillosa, de manera que constitueixi un dels factors de l'accident.
- 2.4 Sense haver patit el vehicle directament les conseqüències de l'accident, constituir el comportament del conductor o d'algun dels ocupants un dels factors que l'han provocat.
- 2.5 Resultar atropellat el conductor o bé un ocupant del vehicle per un altre vehicle en el moment en què hi entrava o en sortia; tots dos vehicles es consideren implicats en l'accident.

EXCEPCIONS

- 3.1 Atropellament del conductor o de l'ocupant d'un vehicle per un altre vehicle quan ja s'allunyava del primer; en aquest cas només el vehicle que va atropellar-lo es considera implicat en l'accident.
- 3.2 Atropellament d'un vianant que irromp a la calçada, amagat per un vehicle aturat o en marxa; en aquest cas el vehicle no es considera implicat en l'accident, si no és que es troba en alguna de les situacions descrites en l'apartat 2.

DEFINICIONS ESPECÍFIQUES

En aquesta estadística es considera:

- 4.1 **Accident amb víctimes:** aquell en el qual una o més persones resulten mortes o ferides.
- 4.2 **Accident mortal:** aquell en el qual una o més persones resulten mortes dins de les primeres 24 hores.

- 4.3 **Accidents amb danys materials:** aquell en el qual no es produeixen ni morts ni ferits.
- 4.4 **Víctima:** tota persona que resulti morta o ferida com a conseqüència d'un accident de circulació.
- 4.5 **Mort:** tota persona que, com a conseqüència de l'accident, mori en el moment de l'accident o dins dels 30 dies següents.

El nombre de morts durant les primeres 24 hores es determina mitjançant el seguiment de tots els casos; el dels morts dins dels 30 dies es determina, fins al moment en què estigui plenament garantit el seguiment real de tots els ferits durant aquest període, aplicant a la xifra de morts a 24 hores el factor de correcció que es dedueixi del seguiment real d'una mostra representativa de ferits greus, que, com a mínim cada quatre anys, realitzarà la Direcció General de Trànsit, sota la supervisió del Consell Superior de Trànsit i Seguretat de la Circulació Viària. Aquests factors de correcció es van aplicar per primera vegada l'any 1993. Van ser revisats en compliment del que estableix l'Ordre del Ministeri de Relacions amb les Corts i de la Secretaria del Govern; el 1997 s'hi van aplicar nous factors.

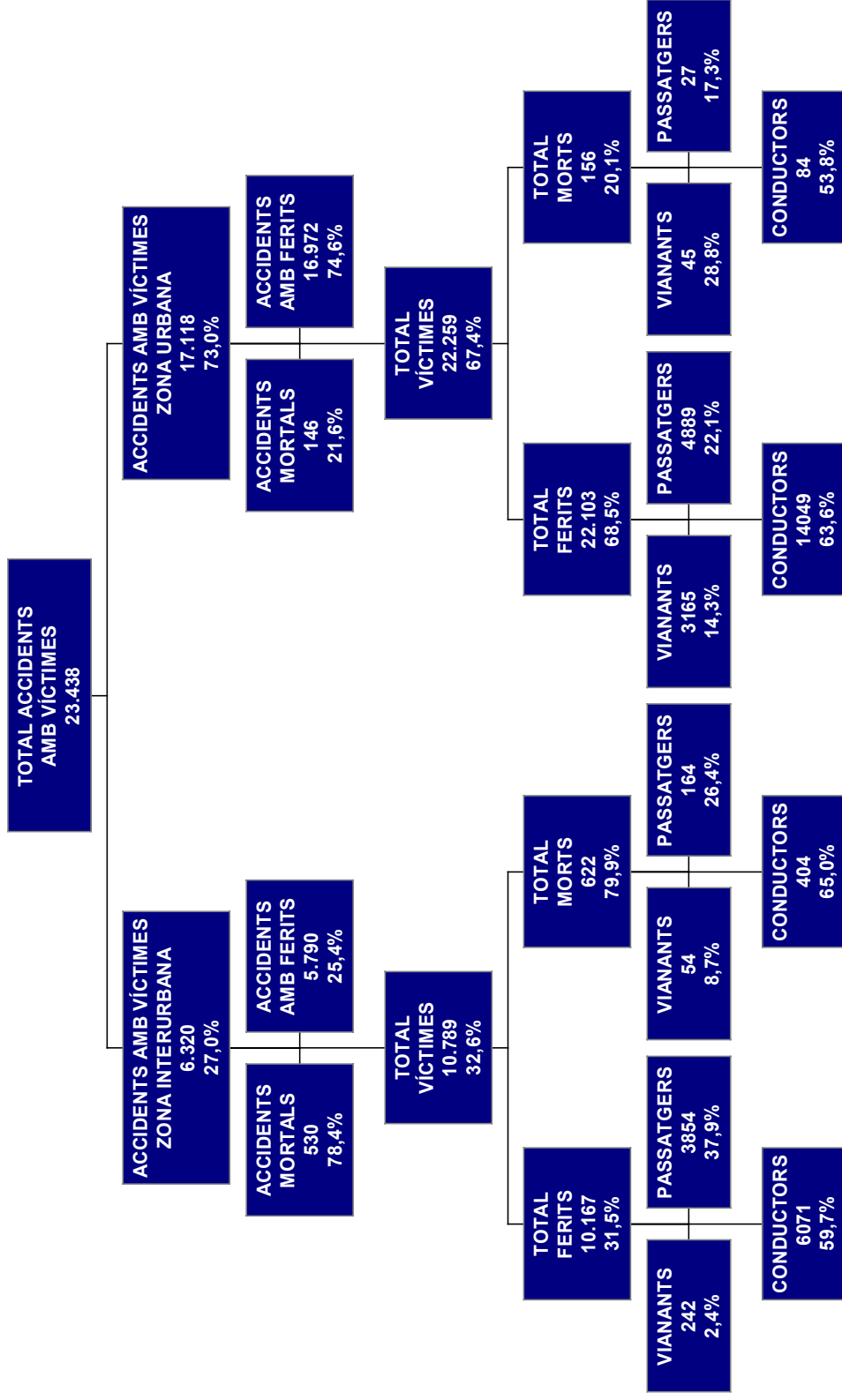
- 4.6 **Ferit:** tota persona que no ha resultat morta en un accident de circulació, però ha sofert una o més ferides greus o lleus.
- 4.7 **Ferit greu:** tota persona ferida en un accident de circulació que necessita una hospitalització superior a 24 hores.
- 4.8 **Ferit lleu:** tota persona ferida en un accident de circulació al qual no pot aplicar-se la definició de ferit greu.
- 4.9 **Conductor:** tota persona que, a les vies o els terrenys que s'esmenten en l'apartat 1.1 porta la direcció d'un vehicle, hi guia animals de tir, càrrega o cadira, o hi condueix un ramat.
- 4.10 **Ocupant:** tota persona que, sense ser conductor, es trobi dins o damunt d'un vehicle.
- 4.11 **Vianant:** tota persona que, sense ser conductor, transita a peu per les vies i els terrenys esmentats en l'apartat 1.1.

Al mateix temps, es consideren vianants els que porten un cotxet de nens, els que en porten un per a disminuïts físics o qualsevol altre vehicle sense motor (de petites dimensions), els que condueixen a peu un ciclo o ciclomotor de dues rodes, i els disminuïts físics que circulen en una cadira de dues rodes, amb motor o sense, així com les persones que van amb patins i d'altres artefactes semblants, per les vies o els terrenys esmentats anteriorment.

Són també vianants les persones que estiguin arreglant el motor, canviant una roda o fent qualsevol altra operació semblant a aquestes.

1. Estadístiques generals sobre l'accidentalitat

Els accidents, l'any 2000, a Catalunya



*Morts a 24 hores

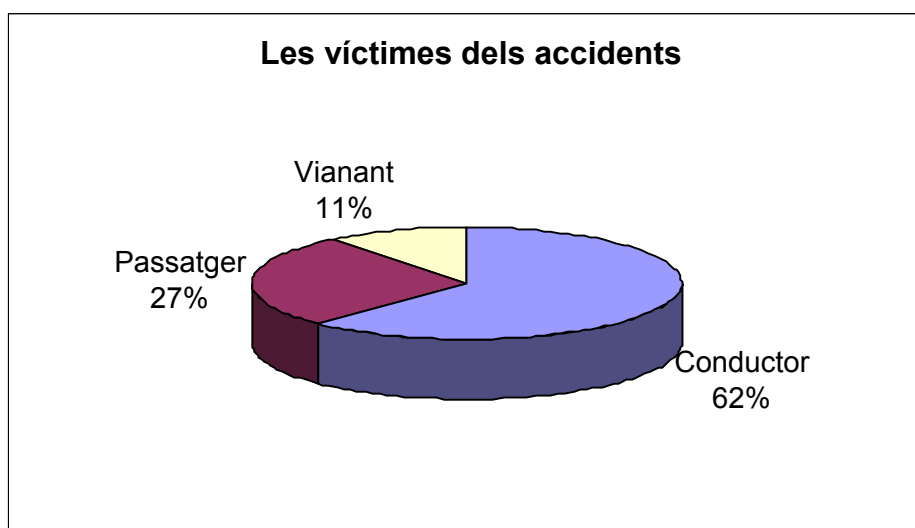
Taula 1.1 Els accidents amb víctimes en zona urbana i zona interurbana

Zona	Total Accidents amb víctimes	%	Accidents Mortals	%	TOTAL VICTIMES	%	MORTS *	%
Zona Urbana	17118	73,0	146,00	21,6	22259	67,4	211	23,7
Zona Interurbana	6320	27,0	530,00	78,4	10789	32,6	680	76,3
Total	23438	100,0	676,00	100,0	33048	100,0	891	100,0

* Morts a 30 dies

Taula 1.2 Les víctimes d'accidents segons la seva condició en zona interurbana i zona urbana

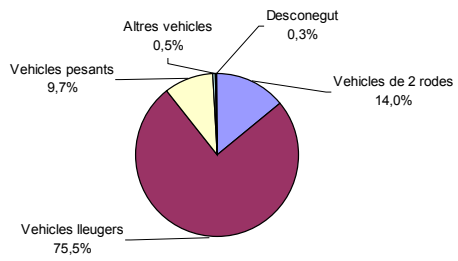
	Conductor	%	Passatger	%	Vianant	%	Total	%
Zona Urbana	14133	68,6	4916	55,0	3210	91,6	22259	67,4
Zona Interurbana	6475	31,4	4018	45,0	296	8,4	10789	32,6
Total	20608	100,0	8934	100,0	3506	100,0	33048	100,0



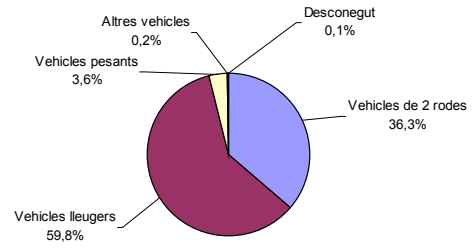
Taula 1.3 Els vehicles implicats en accidents amb víctimes en zona interurbana i zona urbana

Típus de vehicle	Zona Urbana	Zona Interurbana	Total	% ZU	% ZI	Total
Vehicles de 2 rodes	11083	1579	12662	36,3	14,0	30,3
Vehicles lleugers	18257	8490	26747	59,8	75,5	64,0
Vehicles pesants	1108	1088	2196	3,6	9,7	5,3
Altres vehicles	54	54	108	0,2	0,5	0,3
Desconegut	26	35	61	0,1	0,3	0,1
Total	30528	11246	41774	100,0	100,0	100,0

Vehicles Implicats (Zona Interurbana)



Vehicles implicats (Zona Urbana)



Índex d'accidentalitat.

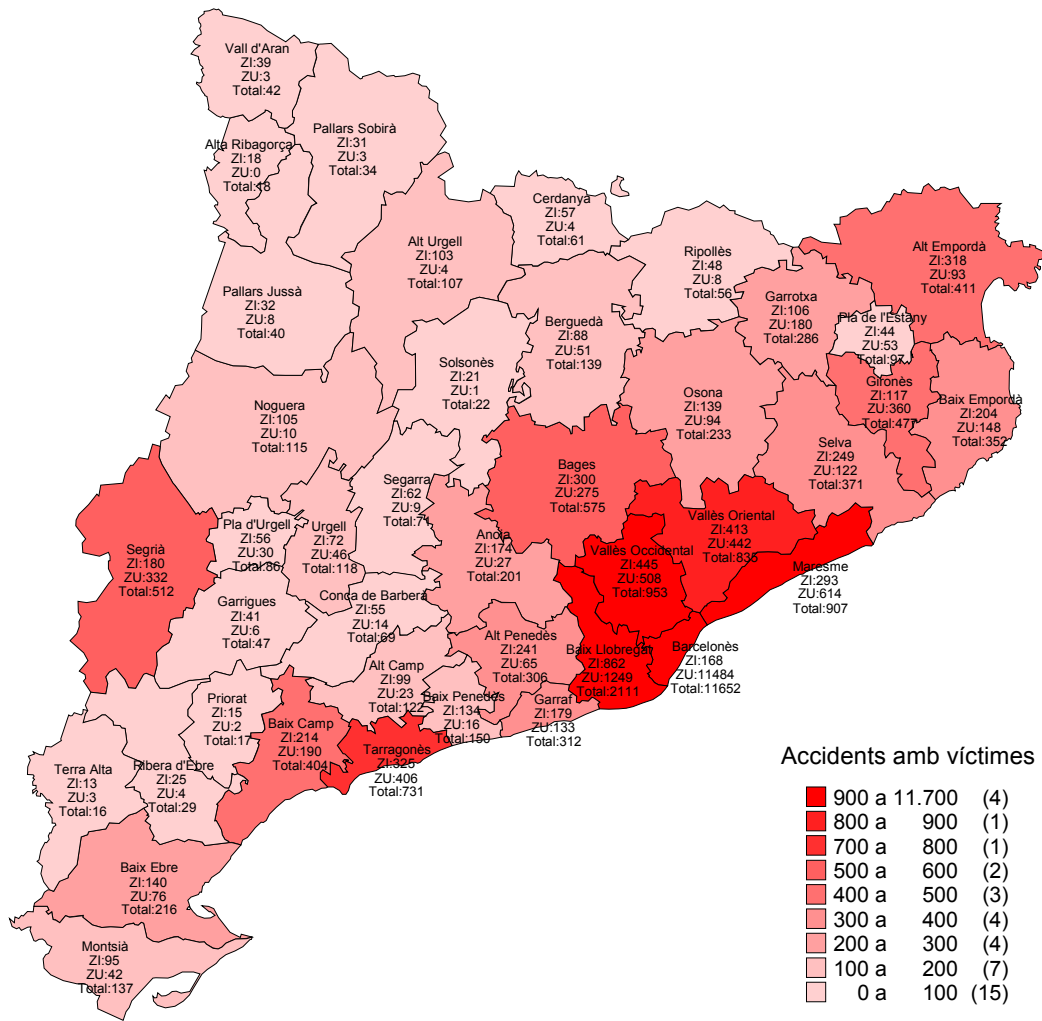
Índex d'accidentalitat	
Accidents amb víctimes per 10^5 hab.	381,25
Morts / 10^3 Accident amb víctimes	38,02
Accidents amb víctimes per 10^5 vehicles	585,92
Morts / 10^5 hab.	14,49

2. Els accidents amb víctimes

Taula 2.0 Els accidents amb víctimes per comarca

Comarca	Zona Urbana	Zona Interurbana	Total	% ZU	% ZI	Total
Alt Camp	23	99	122	0,1	1,6	,5
Alt Empordà	93	318	411	0,5	5,0	1,8
Alt Penedès	65	241	306	0,4	3,8	1,3
Alt Urgell	4	103	107	0,0	1,6	0,5
Alta Ribagorça	0	18	18	0,0	0,3	0,1
Anoia	27	174	201	0,2	2,8	0,9
Bages	275	300	575	1,6	4,7	2,5
Baix Camp	190	214	404	1,1	3,4	1,7
Baix Ebre	76	140	216	0,4	2,2	0,9
Baix Empordà	148	204	352	0,9	3,2	1,5
Baix Llobregat	1249	862	2111	7,3	13,6	9,0
Baix Penedès	16	134	150	0,1	2,1	0,6
Barcelonès	11484	168	11652	67,1	2,7	49,7
Berguedà	51	88	139	0,3	1,4	0,6
Cerdanya	4	57	61	0,0	0,9	0,3
Conca de Barberà	14	55	69	0,1	0,9	0,3
Garraf	133	179	312	0,8	2,8	1,3
Garrigues	6	41	47	0,0	0,6	0,2
Garrotxa	180	106	286	1,1	1,7	1,2
Gironès	360	117	477	2,1	1,9	2,0
Maresme	614	293	907	3,6	4,6	3,9
Montsià	42	95	137	0,2	1,5	0,6
Noguera	10	105	115	0,1	1,7	0,5
Osona	94	139	233	0,5	2,2	1,0
Pallars Jussà	8	32	40	0,0	0,5	0,2
Pallars Sobirà	3	31	34	0,0	0,5	0,1
Pla d'Urgell	30	56	86	0,2	0,9	0,4
Pla de l'Estany	53	44	97	0,3	0,7	0,4
Priorat	2	15	17	0,0	0,2	0,1
Ribera d'Ebre	4	25	29	0,0	0,4	0,1
Ripollès	8	48	56	0,0	0,8	0,2
Segarra	9	62	71	0,1	1,0	0,3
Segrià	332	180	512	1,9	2,8	2,2
Selva	122	249	371	0,7	3,9	1,6
Solsonès	1	21	22	0,0	0,3	0,1
Tarragonès	406	325	731	2,4	5,1	3,1
Terra Alta	3	13	16	0,0	0,2	0,1
Urgell	46	72	118	0,3	1,1	0,5
Val d'Aran	3	39	42	0,0	0,6	0,2
Vallès Occidental	508	445	953	3,0	7,0	4,1
Vallès Oriental	422	413	835	2,5	6,5	3,6
Total	17118	6320	23438	100,0	100,0	100,0

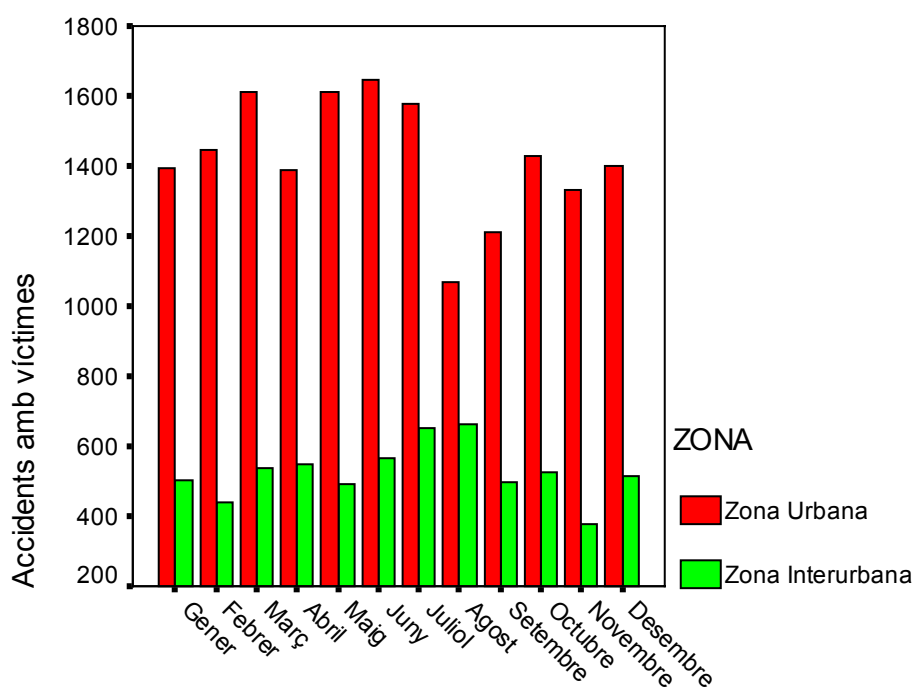
Els accidents amb víctimes per comarca



Taula 2.1 Evolució dels accidents de trànsit per mesos en zona interurbana i zona urbana

Mes	Zona Urbana	Zona Interurbana	Total general	% ZU	% ZI	Total
Gener	1393	502	1895	8,1	7,9	8,1
Febrer	1448	441	1889	8,5	7,0	8,1
Març	1612	539	2151	9,4	8,5	9,2
Abril	1391	549	1940	8,1	8,7	8,3
Maig	1609	493	2102	9,4	7,8	9,0
Juny	1645	564	2209	9,6	8,9	9,4
Juliol	1577	651	2228	9,2	10,3	9,5
Agost	1068	662	1730	6,2	10,5	7,4
Setembre	1214	499	1713	7,1	7,9	7,3
Octubre	1429	526	1955	8,3	8,3	8,3
Novembre	1331	379	1710	7,8	6,0	7,3
Desembre	1401	515	1916	8,2	8,1	8,2
Total general	17118	6320	23438	100,0	100,0	100,0

Evolució mensual dels accidents amb víctimes



Taula 2.2 Els accidents amb víctimes per tipus d'accident

Tipus d'accident	Zona Urbana	Zona Interurbana	Total general	% ZU	% ZI	Total
Sortides de calçada	745	2147	2892	4,4	34,0	12,3
Atropellaments	2981	202	3183	17,4	3,2	13,6
Bolcades	581	170	751	3,4	2,7	3,2
Col·lisions	12347	3708	16055	72,1	58,7	68,5
Altres	464	93	557	2,7	1,5	2,4
Total general	17118	6320	23438	100,0	100,0	100,0

Tipus d'accident	Zona Urbana	Zona Interurbana	Total general	% ZU	% ZI	Total
Col·lisió de vehicles en marxa: frontal	529	568	1097	3,1	9,0	4,7
Col·lisió de vehicles en marxa: fronto-lateral	6327	1091	7418	37,0	17,3	31,6
Col·lisió de vehicles en marxa: lateral	1632	511	2143	9,5	8,1	9,1
Col·lisió de vehicles en marxa: per darrera	3045	906	3951	17,8	14,3	16,9
Col·lisió de vehicles en marxa: múltiple o en cua	347	391	738	2,0	6,2	3,1
Col·lisió d'un vehicle contra un obstacle de la calçada: vehicle estacionat o avariats	240	45	285	1,4	0,7	1,2
Col·lisió d'un vehicle contra un obstacle de la calçada: tanca de defensa	72	99	171	0,4	1,6	0,7
Col·lisió d'un vehicle contra un obstacle de la calçada: barrera de pas a nivell	2	0	2	0,0	0,0	0,0
Col·lisió d'un vehicle contra un obstacle de la calçada: un altre objecte, material	153	97	250	0,9	1,5	1,1
Atropellament: vianant que aguantava una bicicleta	19	3	22	0,1	0,0	0,1
Atropellament: vianant, que reparava el vehicle	12	6	18	0,1	0,1	0,1
Atropellament: vianant, aïllat o en grup	2926	176	3102	17,1	2,8	13,2
Atropellament: conductor d'animals	1	1	2	0,0	0,0	0,0
Atropellament: animal conduït o ramal	3	1	4	0,0	0,0	0,0
Atropellament: animal solt	20	15	35	0,1	0,2	0,1
Bolcada a la calçada	581	170	751	3,4	2,7	3,2
Sortida de la calçada esquerra amb col·lisió: xoc contra un arbre o pal	95	93	188	0,6	1,5	0,8
Sortida de la calçada esquerra amb col·lisió: xoc contra un mur o edifici	38	87	125	0,2	1,4	0,5
Sortida de la calçada esquerra amb col·lisió: xoc contra la cuneta o vorada	64	176	240	0,4	2,8	1,0
Sortida de la calçada esquerra amb col·lisió: un altre tipus de xoc	44	185	229	0,3	2,9	1,0
Sortida de la calçada esquerra sense col·lisió: estimbada	27	69	96	0,2	1,1	0,4
Sortida de la calçada esquerra sense col·lisió: bolcada	45	229	274	0,3	3,6	1,2
Sortida de la calçada esquerra sense col·lisió: en pla	8	53	61	0,0	0,8	0,3
Sortida de la calçada esquerra sense col·lisió: altres	14	27	41	0,1	0,4	0,2
Sortida de la calçada dreta amb col·lisió: xoc contra un arbre o pal	142	160	302	0,8	2,5	1,3
Sortida de la calçada dreta amb col·lisió: xoc contra un mur o edifici	48	99	147	0,3	1,6	,6
Sortida de la calçada dreta amb col·lisió: xoc contra la cuneta o vorada	87	265	352	0,5	4,2	1,5
Sortida de la calçada dreta amb col·lisió: un altre tipus de	52	232	284	0,3	3,7	1,2
Sortida de la calçada dreta sense col·lisió: estimbada	17	55	72	0,1	0,9	0,3
Sortida de la calçada dreta sense col·lisió: bolcada	38	287	325	0,2	4,5	1,4
Sortida de la calçada dreta sense col·lisió: en pla	14	89	103	0,1	1,4	0,4
Sortida de la calçada dreta sense col·lisió: altres	12	41	53	0,1	0,6	0,2
Altres	464	93	557	2,7	1,5	2,4
Total general	17118	6320	23438	100,0	100,0	100,0

Taula 2.3 Els accidents de trànsit en dia feiner i cap de setmana

Feiner/Cap de Setmana	Zona Urbana	Zona Interurbana	Total general	% ZU	% ZI	Total
Feiner	12967	4008	16975	75,8	63,4	72,4
Cap de Setmana	4151	2312	6463	24,2	36,6	27,6
Total general	17118	6320	23438	100,0	100,0	100,0

Taula 2.4 Els accidents amb víctimes per dia de la setmana

Dia de la setmana	Zona Urbana	Zona Interurbana	Total general	% ZU	% ZI	Total
Dilluns	2492	850	3342	14,6	13,4	14,3
Dimarts	2504	668	3172	14,6	10,6	13,5
Dimecres	2616	741	3357	15,3	11,7	14,3
Dijous	2569	776	3345	15,0	12,3	14,3
Divendres	2786	973	3759	16,3	15,4	16,0
Dissabte	2330	1113	3443	13,6	17,6	14,7
Diumenge	1821	1199	3020	10,6	19,0	12,9
Total general	17118	6320	23438	100,0	100,0	100,0

Taula 2.5 Els accidents amb víctimes per tipus de dia

Tipus dia	Zona Urbana	Zona Interurbana	Total general	% ZU	% ZI	Total
Feiner	11013	3227	14240	64,3	51,1	60,8
Anterior a Festiu	2065	1030	3095	12,1	16,3	13,2
Festiu	2135	1433	3568	12,5	22,7	15,2
Posterior a Festiu	1905	630	2535	11,1	10,0	10,8
Total general	17118	6320	23438	100,0	100,0	100,0

Taula 2.6 Els accidents amb víctimes per hora

Hora	Zona Urbana	Zona Interurbana	Total general	% ZU	% ZI	Total
1	358	146	504	2,1	2,3	2,2
2	232	110	342	1,4	1,7	1,5
3	237	148	385	1,4	2,3	1,6
4	194	110	304	1,1	1,7	1,3
5	216	174	390	1,3	2,8	1,7
6	315	250	565	1,8	4,0	2,4
7	420	261	681	2,5	4,1	2,9
8	700	277	977	4,1	4,4	4,2
9	811	255	1066	4,7	4,0	4,5
10	678	249	927	4,0	3,9	4,0
11	817	304	1121	4,8	4,8	4,8
12	914	323	1237	5,3	5,1	5,3
13	1153	355	1508	6,7	5,6	6,4
14	1283	399	1682	7,5	6,3	7,2
15	968	312	1280	5,7	4,9	5,5
16	905	309	1214	5,3	4,9	5,2
17	999	322	1321	5,8	5,1	5,6
18	1118	385	1503	6,5	6,1	6,4
19	1168	426	1594	6,8	6,7	6,8
20	1195	349	1544	7,0	5,5	6,6
21	941	274	1215	5,5	4,3	5,2
22	731	277	1008	4,3	4,4	4,3
23	603	217	820	3,5	3,4	3,5
24	162	88	250	0,9	1,4	1,1
Total general	17118	6320	23438	100,0	100,0	100,0

Taula 2.7 Els accidents amb víctimes segons els factors concurrents

Factors concurrents	Zona Urbana	Zona Interurbana	Total	% ZU	% ZI	Total
Distracció	4514	1726	6240	26,4	27,3	26,6
Conductor inexpert	266	182	448	1,6	2,9	1,9
Alcohol o drogues	444	267	711	2,6	4,2	3,0
Malaltia, cansament o son	72	450	522	0,4	7,1	2,2
Velocitat inadequada	1499	2145	3644	8,8	33,9	15,5
Infracció d'una norma de circulació	9094	2042	11136	53,1	32,3	47,5
Estat o condició de la via	277	178	455	1,6	2,8	1,9
Estat o condició de la senyalització	25	39	64	0,1	0,6	0,3
Tram en obres	34	41	75	0,2	0,6	0,3
Mal estat del vehicle	19	37	56	0,1	0,6	0,2
Avaria mecànica	44	76	120	0,3	1,2	0,5
Mal temps	72	141	213	0,4	2,2	0,9
Un altre factor	110	100	210	0,6	1,6	0,9
Sense opinió precisa	1723	628	2351	10,1	9,9	10,0
Cap factor	742	151	893	4,3	2,4	3,8
Total	17118	6320	23438	100,0	100,0	100,0

Nota: Hi pot haver més d'un factor concurrent per accident

Taula 2.8 Els accidents amb víctimes segons la lluminositat

Lluminositat	Zona Urbana	Zona Interurbana	Total general	% ZU	% ZI	Total
Ple dia	11599	3832	15431	67,8	60,6	65,8
Crepuscle	552	398	950	3,2	6,3	4,1
Nit: llum suficient	4677	474	5151	27,3	7,5	22,0
Nit: llum insuficient	209	444	653	1,2	7,0	2,8
Nit: sense il·luminació	81	1172	1253	0,5	18,5	5,3
Total general	17118	6320	23438	100,0	100,0	100,0

Taula 2.9 Els accidents amb víctimes segons l'estat de la calçada

Superfície	Zona Urbana	Zona Interurbana	Total general	% ZU	% ZI	Total
Seca i neta	15824	5129	20953	92,4	81,2	89,4
Ombrívola	41	51	92	0,2	0,8	0,4
Molla	999	973	1972	5,8	15,4	8,4
Glaçada	8	25	33	0,0	0,4	0,1
Nevada	7	4	11	0,0	0,1	0,0
Fanguet	11	11	22	0,1	0,2	0,1
Grava	65	42	107	0,4	0,7	0,5
Oli	105	21	126	0,6	0,3	0,5
Una altra	58	64	122	0,3	1,0	0,5
Total general	17118	6320	23438	100,0	100,0	100,0

Taula 2.10 Els accidents amb víctimes segons els factors atmosfèrics

Climatologia	Zona Urbana	Zona Interurbana	Total general	% ZU	% ZI	Total
Bon temps	15986	5237	21223	93,4	82,9	90,5
Boira densa	18	41	59	0,1	0,6	0,3
Boira (poca)	36	42	78	0,2	0,7	0,3
Plugim	887	626	1513	5,2	9,9	6,5
Xàfec	68	169	237	0,4	2,7	1,0
Calamarsada	1	2	3	0,0	0,0	0,0
Nevada	2	4	6	0,0	0,1	0,0
Vent fort	63	50	113	0,4	0,8	0,5
Altres	57	149	206	0,3	2,4	0,9
Total general	17118	6320	23438	100,0	100,0	100,0

Taula 2.11 Els accidents amb víctimes Fora d'intersecció

Fora d'intersecció	Zona Urbana	Zona Interurbana	Total general	% ZU	% ZI	Total
Recta	6716	2738	9454	90,7	54,2	75,9
Revolt suau	467	1098	1565	6,3	21,7	12,6
Revolt fort	144	473	617	1,9	9,4	5,0
Revolt fort amb senyal però sense la velocitat senyalitzada	28	322	350	0,4	6,4	2,8
Revolt fort amb senyal i amb la velocitat senyalitzada	51	423	474	0,7	8,4	3,8
Total general	7406	5054	12460	100,0	100,0	100,0

Taula 2.11 Els accidents amb víctimes en intersecció

Intersecció	Zona Urbana	Zona Interurbana	Total general	% ZU	% ZI	Total
En T o Y	2175	586	2761	22,4	46,3	25,2
En X o +	6886	265	7151	70,9	20,9	65,1
Enllaç d'entrada	55	131	186	0,6	10,3	1,7
Enllaç de sortida	28	93	121	0,3	7,3	1,1
Giratòria	430	143	573	4,4	11,3	5,2
Un altre	138	48	186	1,4	3,8	1,7
Total general	9712	1266	10978	100,0	100,0	100,0

Taula 2.12 Els accidents amb víctimes en funció del nombre de vehicles implicats

Vehicles implicats	Zona Urbana	Zona Interurbana	Total general	% ZU	% ZI	Total
1	4720	2521	7241	27,6	39,9	30,9
2	11660	3013	14673	68,1	47,7	62,6
3	552	564	1116	3,2	8,9	4,8
4	132	153	285	0,8	2,4	1,2
Més de 4	54	69	123	0,3	1,1	0,5
Total general	17118	6320	23438	100,0	100,0	100,0

Taula 2.13 Els accidents amb víctimes en funció del nombre de víctimes

Nombre de víctimes	Zona Urbana	Zona Interurbana	Total general	% ZU	% ZI	Total
1	13290	3809	17099	77,6	60,3	73,0
2	3012	1418	4430	17,6	22,4	18,9
3	533	585	1118	3,1	9,3	4,8
4	172	287	459	1,0	4,5	2,0
5	68	140	208	0,4	2,2	0,9
Més de 5	43	81	124	0,3	1,3	0,5
Total general	17118	6320	23438	100,0	100,0	100,0

Taula 2.14 Els accidents amb víctimes en funció del nombre de morts

Nombre de morts	Zona Urbana	Zona Interurbana	Total general	% ZU	% ZI	Total
0	16972	5790	22762	99,1	91,6	97,1
1	138	452	590	0,8	7,2	2,5
2	6	67	73	0,0	1,1	0,3
3	2	8	10	0,0	0,1	0,0
4	0	3	3	0,0	0,0	0,0
Total general	17118	6320	23438	100,0	100,0	100,0

Nota: Morts a 24 hores

Accidents amb víctimes en zona interurbana

Taula 2.15 Els accidents amb víctimes en zona interurbana segons la titularitat

Titularitat	Zona Interurbana	% ZI
Titularitat estatal	2148	34,0
Titularitat autonòmica	2750	43,5
Titularitat provincial	1196	18,9
Titularitat municipal	167	2,6
Altres titularitats	59	0,9
Total general	6320	100,0

Accidents amb víctimes en zona urbana

Taula 2.16 Els accidents amb víctimes en zona urbana segons el nombre d'habitants

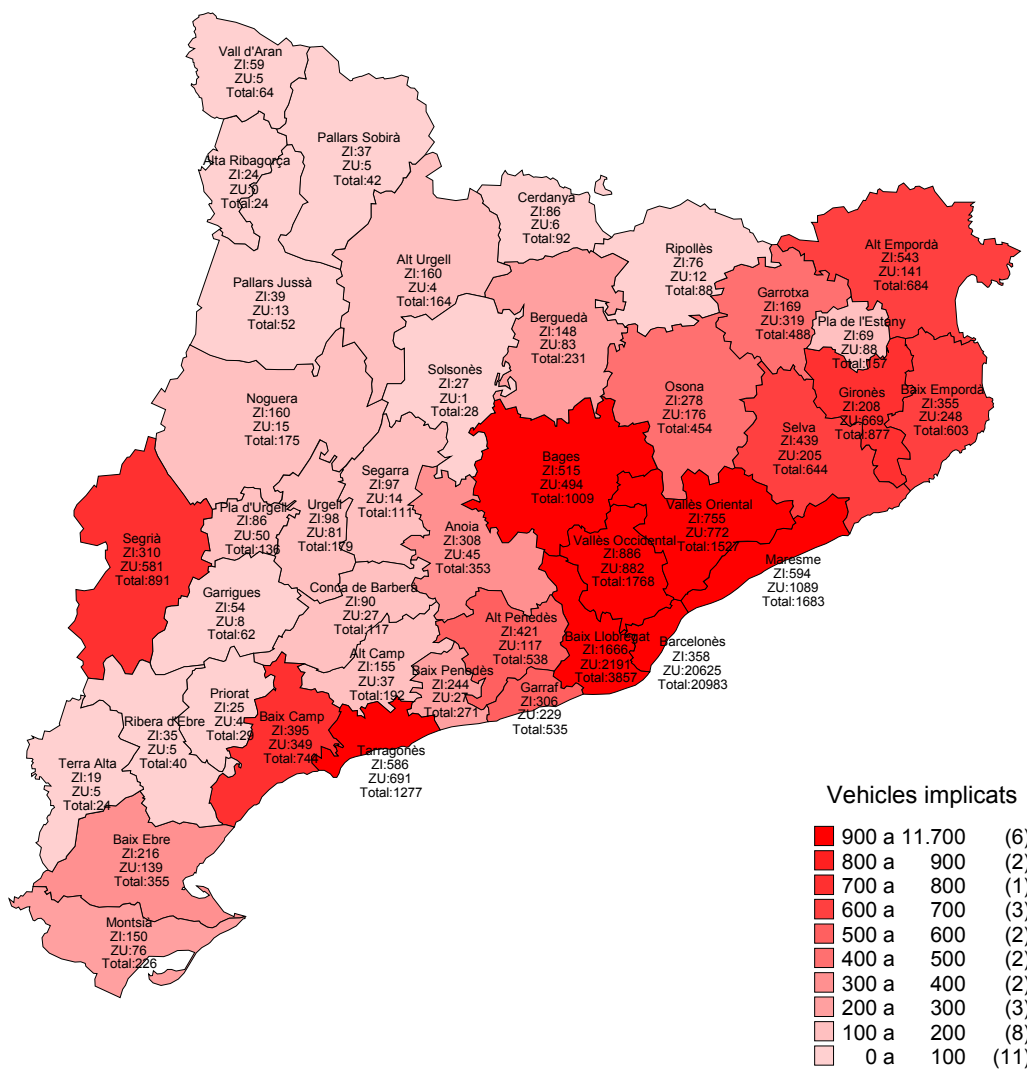
Habitants	Zona Urbana	% ZU
Més de 100.000	12765	74,6
De 50.000 a 100.000	1893	11,1
De 5.000 a 50.000	2058	12,0
d'1.000 a 5.000	328	1,9
Menys d'1.000	74	0,4
Total general	17118	100,0

3. Els vehicles

Taula 3.0 Els vehicles implicats per comarca

Comarca	Zona Urbana	Zona Interurbana	Total	% ZU	% ZI	Total
Alt Camp	37	155	192	0,1	1,4	,5
Alt Empordà	141	543	684	0,5	4,8	1,6
Alt Penedès	117	421	538	0,4	3,7	1,3
Alt Urgell	4	160	164	0,0	1,4	0,4
Alta Ribagorça	0	24	24	0,0	0,2	0,1
Anoia	45	308	353	0,1	2,7	0,8
Bages	494	515	1009	1,6	4,6	2,4
Baix Camp	349	395	744	1,1	3,5	1,8
Baix Ebre	139	216	355	0,5	1,9	0,8
Baix Empordà	248	355	603	0,8	3,2	1,4
Baix Llobregat	2191	1666	3857	7,2	14,8	9,2
Baix Penedès	27	244	271	0,1	2,2	0,6
Barcelonès	20625	358	20983	67,6	3,2	50,2
Berguedà	83	148	231	0,3	1,3	0,6
Cerdanya	6	86	92	0,0	0,8	0,2
Conca de Barberà	27	90	117	0,1	0,8	0,3
Garraf	229	306	535	0,8	2,7	1,3
Garrigues	8	54	62	0,0	0,5	0,1
Garrotxa	319	169	488	1,0	1,5	1,2
Gironès	669	208	877	2,2	1,8	2,1
Maresme	1089	594	1683	3,6	5,3	4,0
Montsià	76	150	226	0,2	1,3	0,5
Noguera	15	160	175	0,0	1,4	0,4
Osona	176	278	454	0,6	2,5	1,1
Pallars Jussà	13	39	52	0,0	0,3	0,1
Pallars Sobirà	5	37	42	0,0	0,3	0,1
Pla d'Urgell	50	86	136	0,2	0,8	0,3
Pla de l'Estany	88	69	157	0,3	0,6	0,4
Priorat	4	25	29	0,0	0,2	0,1
Ribera d'Ebre	5	35	40	0,0	0,3	0,1
Ripollès	12	76	88	0,0	0,7	0,2
Segarra	14	97	111	0,0	0,9	0,3
Segrià	581	310	891	1,9	2,8	2,1
Selva	205	439	644	0,7	3,9	1,5
Solsonès	1	27	28	0,0	0,2	0,1
Tarragonès	691	586	1277	2,3	5,2	3,1
Terra Alta	5	19	24	0,0	0,2	0,1
Urgell	81	98	179	0,3	0,9	0,4
Val d'Aran	5	59	64	0,0	0,5	0,2
Vallès Occidental	882	886	1768	2,9	7,9	4,2
Vallès Oriental	772	755	1527	2,5	6,7	3,7
Total	30528	11246	41774	100,0	100,0	100,0

Els vehicles implicats per comarca

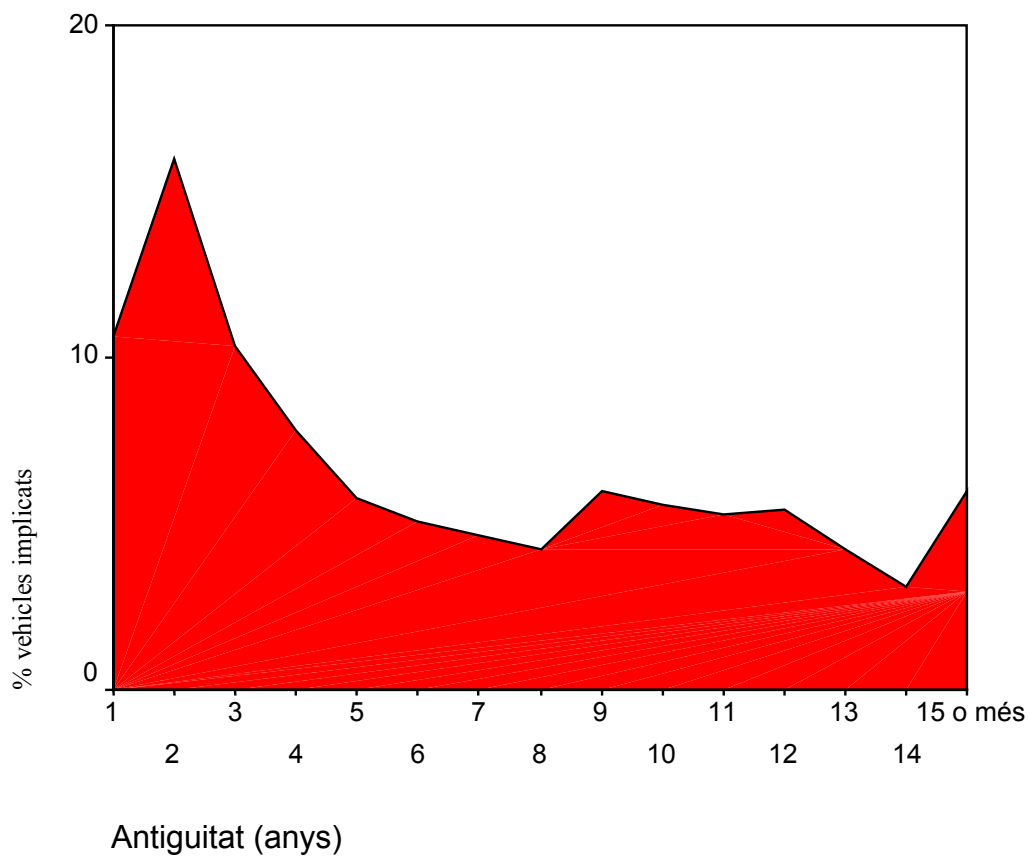


Taula 3.1 Tipus de vehicles

Tipus de vehicles	Zona Urbana	Zona Interurbana	Total	% ZU	% ZI	Total
Bicicleta	355	100	455	1,2	,9	1,1
Ciclomotor	7016	811	7827	23,0	7,2	18,7
Motocicleta	3712	668	4380	12,2	5,9	10,5
Turismes	16879	7815	24694	55,3	69,5	59,1
Furgoneta	1378	675	2053	4,5	6,0	4,9
Camió pm <= 3.500 KG	344	250	594	1,1	2,2	1,4
Camió pm > 3.500 KG	234	729	963	0,8	6,5	2,3
Autobús	509	50	559	1,7	0,4	1,3
Maquinària d'obres i agrícola	21	59	80	0,1	0,5	0,2
Altres vehicles	54	54	108	0,2	0,5	0,3
Desconegut	26	35	61	0,1	0,3	0,1
Total	30528	11246	41774	100,0	100,0	100,0

Taula 3.2 Antiguitat del vehicle

Antiguitat del vehicle	%
1	10,6
2	16,0
3	10,4
4	7,8
5	5,8
6	5,0
7	4,6
8	4,2
9	6,0
10	5,6
11	5,3
12	5,4
13	4,2
14	3,1
15 o més	6,0
Total	100,0



Taula 3.3 Nombre d'ocupants

Ocupants	Zona Urbana	Zona Interurbana	Total	% ZU	% ZI	Total
0	397	25	422	1,3	,2	1,0
1	24794	7673	32467	81,2	68,2	77,7
2	4164	2360	6524	13,6	21,0	15,6
3	583	618	1201	1,9	5,5	2,9
4	246	385	631	,8	3,4	1,5
5 o més	344	185	529	1,1	1,6	1,3
Total	30528	11246	41774	100,0	100,0	100,0

Taula 3.4 Estat del vehicle

Estat vehicle	Zona Urbana	Zona Interurbana	Total	% ZU	% ZI	Total
Aparentment sense defectes	29610	10719	40329	97,0	95,3	96,5
Pneumàtics molt gastats	71	62	133	0,2	0,6	0,3
Punxada o rebentada	13	56	69	0,0	0,5	0,2
Pèrdua de roda	1	1	2	0,0	0,0	0,0
Llums del davant deficients	14	7	21	0,0	0,1	0,1
Llums del darrere deficients	2	3	5	0,0	0,0	0,0
Frens deficients	20	8	28	0,1	0,1	0,1
Direcció trencada o defectuosa	9	13	22	0,0	0,1	0,1
Sobrecarregat	7	4	11	0,0	0,0	0,0
Amb la càrrega mal distribuïda	0	4	4	0,0	0,0	0,0
Altres defectes	45	89	134	0,1	0,8	0,3
S'ignora	736	280	1016	2,4	2,5	2,4
Total	30528	11246	41774	100,0	100,0	100,0

4. La persona

En aquest capítol s'han considerat els morts recollits a les 24 hores

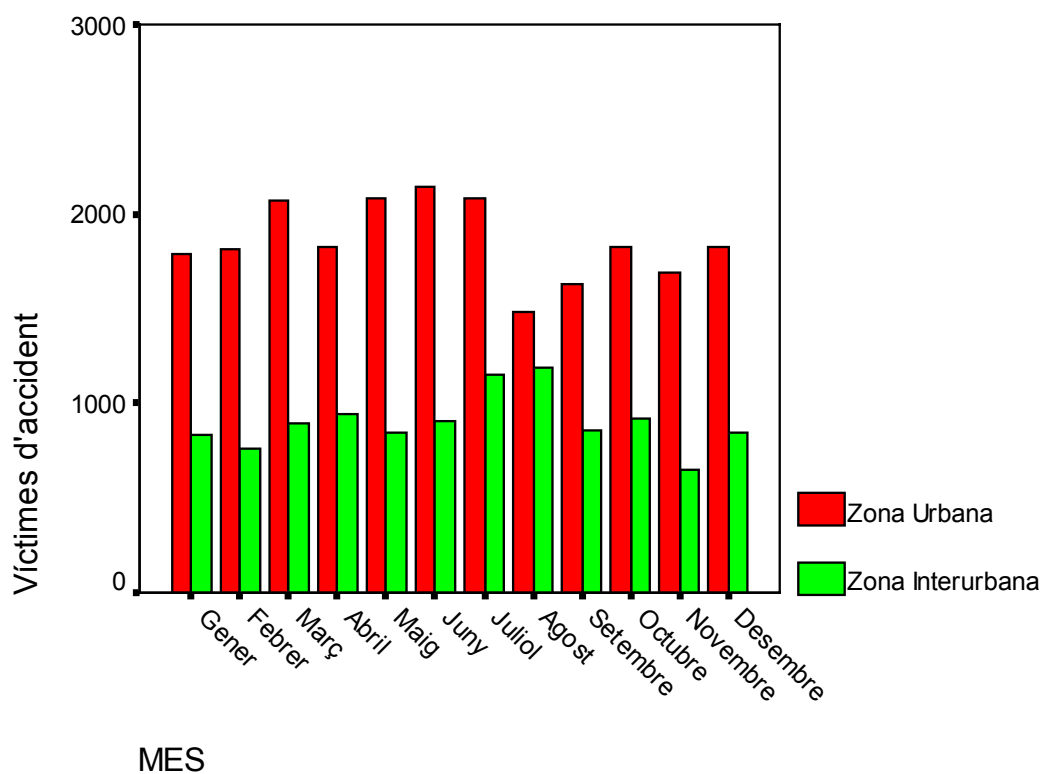
Taula 4.0 Les víctimes segons la seva condició per comarques

Comarca	Zona Urbana			Zona Interurbana		
	Conductor	Passatger	Vianant	Conductor	Passatger	Vianant
Alt Camp	19	1	9	101	73	7
Alt Empordà	77	35	19	314	185	31
Alt Penedès	54	17	12	232	159	6
Alt Urgell	3	1	1	93	81	1
Alta Ribagorça	0	0	0	15	11	0
Anoia	23	14	4	176	113	4
Bages	219	95	56	319	196	11
Baix Camp	151	56	36	226	160	9
Baix Ebre	74	22	11	139	103	1
Baix Empordà	136	23	29	196	114	17
Baix Llobregat	1053	376	245	843	465	29
Baix Penedès	9	9	4	130	89	10
Barcelonès	9400	3219	2096	175	100	4
Berguedà	41	22	10	97	84	3
Cerdanya	4	2	0	51	38	12
Conca de Barberà	13	3	1	57	44	6
Garraf	113	43	25	173	97	4
Garrigues	5	2	1	39	52	0
Garrotxa	161	38	31	107	54	12
Gironès	297	92	79	125	78	11
Maresme	526	155	103	319	217	19
Montsià	35	6	7	99	65	8
Noguera	6	3	4	111	84	1
Osona	84	32	14	160	92	6
Pallars Jussà	4	2	3	24	19	1
Pallars Sobirà	2	1	1	31	22	1
Pla d'Urgell	27	11	4	53	42	2
Pla de l'Estany	41	15	15	49	30	2
Priorat	2	0	0	18	11	1
Ribera d'Ebre	1	9	2	26	19	0
Ripollès	6	1	2	46	21	9
Segarra	6	2	1	60	47	2
Segrià	282	133	68	190	120	5
Selva	104	25	25	264	150	17
Solsonès	0	0	1	23	15	1
Tarragonès	332	123	94	340	203	12
Terra Alta	2	1	1	14	18	0
Urgell	38	8	8	70	53	1
Val d'Aran	2	3	0	36	17	1
Vallès Occidental	446	170	94	480	247	20
Vallès Oriental	335	146	94	454	230	9
Total	14133	4916	3210	6475	4018	296

Taula 4.1 Víctimes per mesos

Víctimes	Zona Urbana	Zona Interurbana	Total general	% ZU	% ZI	Total
Gener	1788	829	2617	8,0	7,7	7,9
Febrer	1817	763	2580	8,2	7,1	7,8
Març	2074	895	2969	9,3	8,3	9,0
Abril	1819	948	2767	8,2	8,8	8,4
Maig	2082	846	2928	9,4	7,8	8,9
Juny	2138	903	3041	9,6	8,4	9,2
Juliol	2077	1147	3224	9,3	10,6	9,8
Agost	1487	1192	2679	6,7	11,0	8,1
Setembre	1624	857	2481	7,3	7,9	7,5
Octubre	1829	920	2749	8,2	8,5	8,3
Novembre	1695	647	2342	7,6	6,0	7,1
Desembre	1829	842	2671	8,2	7,8	8,1
Total general	22259	10789	33048	100,0	100,0	100,0

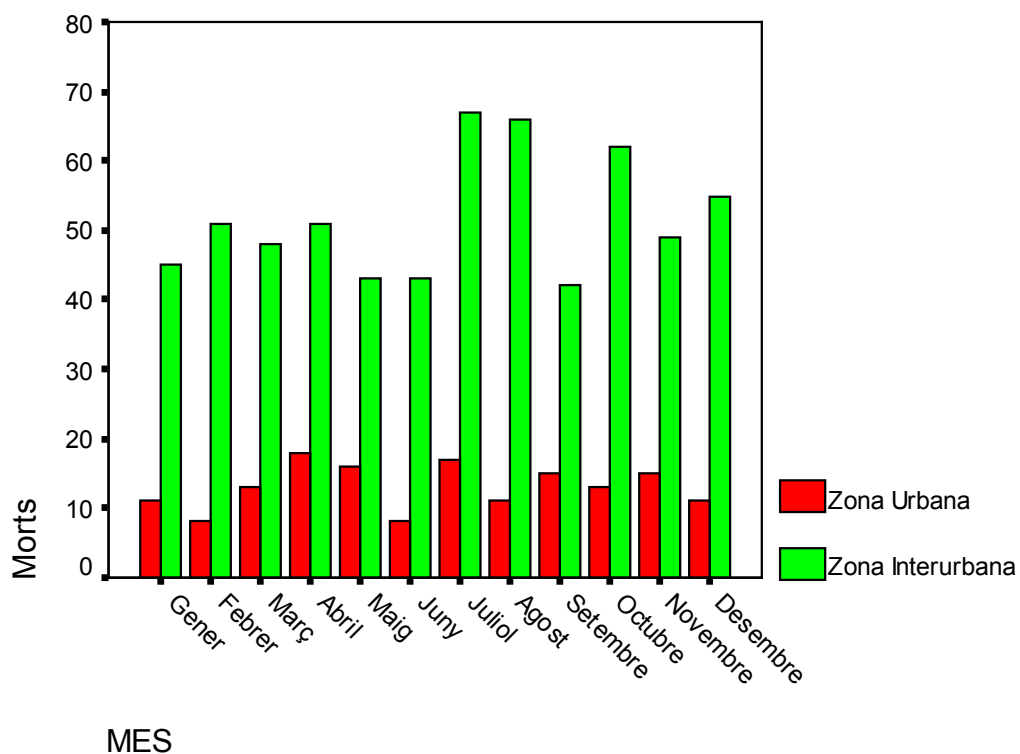
Evolució mensual de les víctimes



Taula 4.2 Morts per mesos

Morts	Zona Urbana	Zona Interurbana	Total general	% ZU	% ZI	Total
Gener	11	45	56	7,1	7,2	7,2
Febrer	8	51	59	5,1	8,2	7,6
Març	13	48	61	8,3	7,7	7,8
Abril	18	51	69	11,5	8,2	8,9
Maig	16	43	59	10,3	6,9	7,6
Juny	8	43	51	5,1	6,9	6,6
Juliol	17	67	84	10,9	10,8	10,8
Agost	11	66	77	7,1	10,6	9,9
Setembre	15	42	57	9,6	6,8	7,3
Octubre	13	62	75	8,3	10,0	9,6
Novembre	15	49	64	9,6	7,9	8,2
Desembre	11	55	66	7,1	8,8	8,5
Total general	156	622	778	100,0	100,0	100,0

Evolució mensual dels morts



Taula 4.3 Accessoris de seguretat de les víctimes

Accessoris de seguretat	Zona Urbana	Zona Interurbana	Total general	% ZU	% ZI	Total
Cinturó	4727	5940	10667	21,2	55,1	32,3
Sistema de retenció infantil	15	39	54	0,1	0,4	0,2
Casc	10066	1508	11574	45,2	14,0	35,0
Reflectors (vianant)	2	2	4	0,0	0,0	0,0
Cap	5159	2154	7313	23,2	20,0	22,1
No se sap	2290	1146	3436	10,3	10,6	10,4
Total general	22259	10789	33048	100,0	100,0	100,0

Tipus de vehicle	Accessoris de seguretat	Zona Urbana	Zona Interurbana	Total	% ZU	% ZI	Total
Vehicles de 2 rodes	Casc	10066	1508	11574	90%	88%	90%
	Cap	577	144	721	5%	8%	6%
	No se sap	578	57	635	5%	3%	5%
Total Vehicles de 2 rodes		11221	1709	12930	100%	100%	100%
Vehicles lleugers	Cinturó	4708	5900	10608	64%	71%	68%
	Sistema de retenció infantil	15	39	54	0%	0%	0%
	Cap	1179	1427	2606	16%	17%	17%
	No se sap	1409	933	2342	19%	11%	15%
Total Vehicles lleugers		7311	8299	15610	100%	100%	100%
Vehicles pesants	Cinturó	19	36	55	4%	8%	6%
	Cap	425	330	755	87%	77%	83%
	No se sap	42	60	102	9%	14%	11%
Total Vehicles pesants		486	426	912	100%	100%	100%
Altres vehicles	Cinturó	0	4	4	0%	8%	5%
	Cap	20	29	49	67%	55%	59%
	No se sap	10	20	30	33%	38%	36%
Total Altres Vehicles		30	53	83	100%	100%	100%
Desconegut	Cap	1	1	2	--	--	--
	No se sap	0	5	5	--	--	--
Total Desconegut		1	6	7	--	--	--
Total General		19049	10493	29542	--	--	--

No inclouen els vianants víctimes

Taula 4.4 Localització de les lesions

Localització lesions	Zona Urbana	Zona Interurbana	Total general	% ZU	% ZI	Total
Cap (part del cos)	1307	1602	2909	5,9	14,8	8,8
Cara	384	476	860	1,7	4,4	2,6
Coll	1322	1083	2405	5,9	10,0	7,3
Pit	271	835	1106	1,2	7,7	3,3
Esquena	393	451	844	1,8	4,2	2,6
Panxa	116	161	277	0,5	1,5	0,8
Braç	1030	894	1924	4,6	8,3	5,8
Cama	2209	1078	3287	9,9	10,0	9,9
Tot el cos	3198	1214	4412	14,4	11,3	13,4
S'ignora	12029	2995	15024	54,0	27,8	45,5
Total general	22259	10789	33048	100,0	100,0	100,0

Taula 4.5 Edat

Edat	Zona Urbana	Zona Interurbana	Total general	% ZU	% ZI	Total
De 0 a 1 anys	34	33	67	0,2	0,3	0,2
De 2 a 5 anys	182	94	276	0,8	0,9	0,8
De 6 a 9 anys	266	111	377	1,2	1,0	1,1
De 10 a 14 anys	502	171	673	2,3	1,6	2,0
De 15 a 17 anys	2051	516	2567	9,2	4,8	7,8
De 18 a 20 anys	3122	1050	4172	14,0	9,7	12,6
De 21 a 24 anys	3419	1474	4893	15,4	13,7	14,8
De 25 a 29 anys	3285	1464	4749	14,8	13,6	14,4
De 30 a 34 anys	2039	980	3019	9,2	9,1	9,1
De 35 a 39 anys	1401	810	2211	6,3	7,5	6,7
De 40 a 44 anys	1054	669	1723	4,7	6,2	5,2
De 45 a 49 anys	829	544	1373	3,7	5,0	4,2
De 50 a 54 anys	735	487	1222	3,3	4,5	3,7
De 55 a 59 anys	536	391	927	2,4	3,6	2,8
De 60 a 64 anys	451	305	756	2,0	2,8	2,3
De 65 a 69 anys	421	273	694	1,9	2,5	2,1
De 70 a 74 anys	371	240	611	1,7	2,2	1,8
Més de 74 anys	739	258	997	3,3	2,4	3,0
S'ignora	822	919	1741	3,7	8,5	5,3
Total general	22259	10789	33048	100,0	100,0	100,0

Taula 4.6 Sexe

Sexe	Zona Urbana	Zona Interurbana	Total general	% ZU	% ZI	Total
Home	15058	7253	22311	67,6	67,2	67,5
Dona	6912	3238	10150	31,1	30,0	30,7
S'ignora	289	298	587	1,3	2,8	1,8
Total general	22259	10789	33048	100,0	100,0	100,0

Taula 4.7 Lesivitat

Lesivitat	Zona Urbana	Zona Interurbana	Total general	% ZU	% ZI	Total
Mort	156	622	778	0,7	5,8	2,4
Ferit Greu	1935	2432	4367	8,7	22,5	13,2
Ferit Lleu	20168	7735	27903	90,6	71,7	84,4
Total general	22259	10789	33048	100,0	100,0	100,0

Taula 4.8 Lesivitat per comarca

Zona Urbana	Mort	Ferit Greu	Ferit Lleu	Total
Alt Camp	0	6	23	29
Alt Empordà	4	24	103	131
Alt Penedès	0	20	63	83
Alt Urgell	0	3	2	5
Anoia	1	13	27	41
Bages	3	94	273	370
Baix Camp	4	53	186	243
Baix Ebre	2	29	76	107
Baix Empordà	3	35	150	188
Baix Llobregat	11	278	1385	1674
Baix Penedès	0	2	20	22
Barcelonès	58	279	14378	14715
Berguedà	0	11	62	73
Cerdanya	0	1	5	6
Conca de Barberà	0	1	16	17
Garraf	4	52	125	181
Garrigues	0	5	3	8
Garrotxa	2	35	193	230
Gironès	7	122	339	468
Maresme	4	215	565	784
Montsià	0	2	46	48
Noguera	0	5	8	13
Osona	2	29	99	130
Pallars Jussà	0	3	6	9
Pallars Sobirà	0	0	4	4
Pla d'Urgell	1	8	33	42
Pla de l'Estany	1	28	42	71
Priorat	0	0	2	2
Ribera d'Ebre	1	5	6	12
Ripollès	1	2	6	9
Segarra	0	3	6	9
Segrià	11	89	383	483
Selva	3	42	109	154
Solsonès	0	1	0	1
Tarragonès	7	93	449	549
Terra Alta	0	1	3	4
Urgell	2	11	41	54
Val d'Aran	0	0	5	5
Vallès Occidental	16	216	478	710
Vallès Oriental	8	119	448	575
Total	156	1935	20168	22259

Taula 4.8 Lesivitat per comarca

Zona Interurbana	Mort	Ferit Greu	Ferit Lleu	Total
Alt Camp	10	43	128	181
Alt Empordà	33	123	374	530
Alt Penedès	10	95	292	397
Alt Urgell	5	46	124	175
Alta Ribagorça	1	7	18	26
Anoia	19	75	199	293
Bages	40	126	360	526
Baix Camp	19	122	254	395
Baix Ebre	36	52	155	243
Baix Empordà	15	57	255	327
Baix Llobregat	54	190	1093	1337
Baix Penedès	14	33	182	229
Barcelonès	8	43	228	279
Berguedà	10	63	111	184
Cerdanya	5	29	67	101
Conca de Barberà	15	38	54	107
Garraf	7	49	218	274
Garrigues	8	18	65	91
Garrotxa	3	48	122	173
Gironès	22	48	144	214
Maresme	19	110	426	555
Montsià	14	31	127	172
Noguera	17	61	118	196
Osona	20	77	161	258
Pallars Jussà	0	16	28	44
Pallars Sobirà	0	13	41	54
Pla d'Urgell	11	32	54	97
Pla de l'Estany	3	20	58	81
Priorat	2	17	11	30
Ribera d'Ebre	4	19	22	45
Ripollès	4	18	54	76
Segarra	12	29	68	109
Segrià	34	74	207	315
Selva	28	121	282	431
Solsonès	6	15	18	39
Tarragonès	14	140	401	555
Terra Alta	4	14	14	32
Urgell	12	31	81	124
Val d'Aran	1	7	46	54
Vallès Occidental	46	136	565	747
Vallès Oriental	37	146	510	693
Total	622	2432	7735	10789

Taula 4.9 Lesivitat per tipus de vehicle

Zona urbana	Mort	Ferit Greu	Ferit Lleu	Total
Vehicles de 2 rodes	61	1019	10141	11221
Vehicles lleugers	50	426	6835	7311
Vehicles pesants	0	12	474	486
Altres vehicles	0	4	26	30
Desconegut	0	0	1	1
Total	111	1461	17477	19049

No inclouen els vianants víctimes

Taula 4.9 Lesivitat per tipus de vehicle

Zona Interurbana	Mort	Ferit Greu	Ferit Lleu	Total
Vehicles de 2 rodes	90	506	1113	1709
Vehicles lleugers	451	1711	6137	8299
Vehicles pesants	26	93	307	426
Altres vehicles	1	19	33	53
Desconegut	0	2	4	6
Total	568	2331	7594	10493

No inclouen els vianants víctimes

Taula 4.10 Lesivitat per tipus d'accident

Zona Urbana	Mort	Ferit Greu	Ferit Lleu	Total
Col·lisió de vehicles en marxa: frontal	12	112	672	796
Col·lisió de vehicles en marxa: fronto-lateral	34	722	7637	8393
Col·lisió de vehicles en marxa: lateral	11	143	1891	2045
Col·lisió de vehicles en marxa: per darrera	5	123	3799	3927
Col·lisió de vehicles en marxa: múltiple o en cua	5	12	599	616
Col·lisió d'un vehicle contra un obstacle de la calçada: vehicle estacionat o avariats	2	37	252	291
Col·lisió d'un vehicle contra un obstacle de la calçada: tanca de defensa	2	15	82	99
Col·lisió d'un vehicle contra un obstacle de la calçada: barrera de pas a nivell	0	0	3	3
Col·lisió d'un vehicle contra un obstacle de la calçada: un objecte, material	3	27	160	190
Atropellament: vianant que aguantava una bicicleta	0	4	21	25
Atropellament: vianant, que reparava el vehicle	0	1	13	14
Atropellament: vianant, aïllat o en grup	45	474	2984	3503
Atropellament: conductor d'animals	1	0	0	1
Atropellament: animal conduït o ramal	0	1	2	3
Atropellament: animal solt	0	2	21	23
Bolcada a la calçada	3	46	629	678
Sortida de la calçada esquerra amb col·lisió: xoc contra un arbre o un pal	6	26	100	132
Sortida de la calçada esquerra amb col·lisió: xoc contra un mur o edifici	1	9	51	61
Sortida de la calçada esquerra amb col·lisió: xoc contra la cuneta o vorada	2	18	76	96
Sortida de la calçada esquerra amb col·lisió: un altre tipus de xoc	1	12	43	56
Sortida de la calçada esquerra sense col·lisió: estimbada	2	10	28	40
Sortida de la calçada esquerra sense col·lisió: bolcada	0	9	56	65
Sortida de la calçada esquerra sense col·lisió: en pla	0	2	8	10
Sortida de la calçada esquerra sense col·lisió: altres	1	4	13	18
Sortida de la calçada dreta amb col·lisió: xoc contra un arbre o un pal	11	35	184	230
Sortida de la calçada dreta amb col·lisió: xoc contra un mur o edifici	0	10	62	72
Sortida de la calçada dreta amb col·lisió: xoc contra la cuneta o vorada	4	23	97	124
Sortida de la calçada dreta amb col·lisió: un altre tipus de xoc	2	10	51	63
Sortida de la calçada dreta sense col·lisió: estimbada	1	8	23	32
Sortida de la calçada dreta sense col·lisió: bolcada	0	6	48	54
Sortida de la calçada dreta sense col·lisió: en pla	0	2	16	18
Sortida de la calçada dreta sense col·lisió: altres	0	3	10	13
Altres	2	29	537	568
Total	156	1935	20168	22259

Taula 4.10 Lesivitat per tipus d'accident

Zona Interurbana	Mort	Ferit Greu	Ferit Lleu	Total
Col·lisió de vehicles en marxa: frontal	137	450	747	1334
Col·lisió de vehicles en marxa: fronto-lateral	105	492	1385	1982
Col·lisió de vehicles en marxa: lateral	32	155	633	820
Col·lisió de vehicles en marxa: per darrera	41	189	1209	1439
Col·lisió de vehicles en marxa: múltiple o en cua	21	129	785	935
Col·lisió d'un vehicle contra un obstacle de la calçada: vehicle estacionat o avariats	1	7	65	73
Col·lisió d'un vehicle contra un obstacle de la calçada: tanca de defensa	6	21	112	139
Col·lisió d'un vehicle contra un obstacle de la calçada: un altre objecte, material	3	29	102	134
Atropellament: vianant que aguantava una bicicleta	1	1	1	3
Atropellament: vianant, que reparava el vehicle	3	3	5	11
Atropellament: vianant, aïllat o en grup	43	76	89	208
Atropellament: conductor d'animals	0	1	0	1
Atropellament: animal conduït o ramal	0	0	2	2
Atropellament: animal solt	0	4	14	18
Bolcada a la calçada	8	53	177	238
Sortida de la calçada esquerra amb col·lisió: xoc contra un arbre o un pal	20	43	84	147
Sortida de la calçada esquerra amb col·lisió: xoc contra un mur o edifici	8	32	105	145
Sortida de la calçada esquerra amb col·lisió: xoc contra la cuneta o vorada	13	72	173	258
Sortida de la calçada esquerra amb col·lisió: un altre tipus de xoc	21	72	186	279
Sortida de la calçada esquerra sense col·lisió: estimbada	9	31	78	118
Sortida de la calçada esquerra sense col·lisió: bolcada	25	77	269	371
Sortida de la calçada esquerra sense col·lisió: en pla	1	12	66	79
Sortida de la calçada esquerra sense col·lisió: altres	0	3	29	32
Sortida de la calçada dreta amb col·lisió: xoc contra un arbre o un pal	20	78	154	252
Sortida de la calçada dreta amb col·lisió: xoc contra un mur o edifici	18	35	95	148
Sortida de la calçada dreta amb col·lisió: xoc contra la cuneta o vorada	28	98	307	433
Sortida de la calçada dreta amb col·lisió: un altre tipus de xoc	22	92	244	358
Sortida de la calçada dreta sense col·lisió: estimbada	8	34	51	93
Sortida de la calçada dreta sense col·lisió: bolcada	19	79	329	427
Sortida de la calçada dreta sense col·lisió: en pla	0	19	105	124
Sortida de la calçada dreta sense col·lisió: altres	0	12	50	62
Altres	9	33	84	126
Total	622	2432	7735	10789

Taula 4.11 Lesivitat per cap de setmana – feiner

Zona Urbana	Feiner	%	Cap de Setmana	%	Total	%
Mort	96	,6%	60	1,0%	156	0,7
Ferit Greu	1367	8,4%	568	9,4%	1935	8,7%
Ferit Lleu	14734	91,0%	5434	89,6%	20168	90,6%
Total	16197	100,0%	6062	100,0%	22259	100,0%

Taula 4.11 Lesivitat per cap de setmana – feiner

Zona Interurbana	Feiner	%	Cap de Setmana	%	Total	%
Mort	359	5,6%	263	5,9%	622	5,8%
Ferit Greu	1398	22,0%	1034	23,4%	2432	22,5%
Ferit Lleu	4604	72,4%	3131	70,7%	7735	71,7%
Total	6361	100,0%	4428	100,0%	10789	100,0%

Taula 4.12 Lesivitat per hores

Zona Urbana	Mort	Ferit Greu	Ferit Lleu	Total
1	7	30	522	559
2	4	31	312	347
3	5	42	329	376
4	4	26	275	305
5	3	36	318	357
6	16	38	417	471
7	5	63	511	579
8	1	74	791	866
9	6	62	923	991
10	10	59	753	822
11	3	81	945	1029
12	8	81	1026	1115
13	7	124	1279	1410
14	6	133	1459	1598
15	4	82	1123	1209
16	8	87	1051	1146
17	11	103	1174	1288
18	9	140	1308	1457
19	6	160	1343	1509
20	12	152	1400	1564
21	3	110	1096	1209
22	7	103	897	1007
23	7	91	740	838
24	4	27	176	207
Total	156	1935	20168	22259

Taula 4.12 Lesivitat per hores

Zona Interurbana	Mort	Ferit Greu	Ferit Lleu	Total
1	28	62	177	267
2	16	40	159	215
3	24	66	184	274
4	18	54	121	193
5	21	90	238	349
6	55	127	280	462
7	34	113	286	433
8	23	81	336	440
9	19	85	301	405
10	11	71	307	389
11	18	110	367	495
12	30	96	369	495
13	38	134	391	563
14	38	131	471	640
15	19	85	395	499
16	27	106	378	511
17	27	135	421	583
18	48	171	504	723
19	25	162	560	747
20	25	141	465	631
21	31	133	323	487
22	22	104	328	454
23	15	93	280	388
24	10	42	94	146
Total	622	2432	7735	10789

Taula 4.13 Lesivitat segons la Iluminositat

Zona Urbana	Mort	Ferit Greu	Ferit Lleu	Total
Ple dia	84	1134	13384	14602
Crepuscle	7	99	601	707
Nit: Ilum suficient	52	609	5852	6513
Nit: Ilum insuficient	8	65	244	317
Nit: sense il·luminació	5	28	87	120
Total	156	1935	20168	22259

Taula 4.13 Lesivitat segons la Iluminositat

Zona Interurbana	Mort	Ferit Greu	Ferit Lleu	Total
Ple dia	312	1367	4650	6329
Crepuscle	56	171	473	700
Nit: Ilum suficient	41	150	613	804
Nit: Ilum insuficient	39	177	546	762
Nit: sense il·luminació	174	567	1453	2194
Total	622	2432	7735	10789

Taula 4.14 Lesivitat per tipus de via en zona interurbana

Zona Interurbana	Mort	Ferit Greu	Ferit Lleu	Total
Autopista	105	337	1350	1792
Autovia	31	72	383	486
Via ràpida	21	59	237	317
Via convencional i carril lent	33	131	385	549
Via convencional	399	1729	4985	7113
Camí local	16	43	121	180
Via de servei	6	3	20	29
Enllaç	8	27	95	130
D'altres tipus	3	31	159	193
Total	622	2432	7735	10789

Conductor

Taula 4.15 Tipus de permís

Classe de permís	%
LCC	14,3
LVA	0,0
A	6,2
A1	1,5
A2	2,2
B1	61,2
B2	0,3
C1	2,6
C2	0,1
D1	1,4
EB1	0,0
EB2	0,0
EC1	0,2
EC2	0,0
ED1	0,0
BTP	0,4
EL CONDUCTOR NO TE CAP MENA DE PERMIS*	1,5
PERMIS DESCONEGUT O FUGIT	8,0
Total	100,0

* El conductor no té cap mena de permís o llicència, o la que té no l'autoritza a conduir el vehicle de què es tracta.

Taula 4.16 Anys de permís

Anys de permís	%
1	5,2
2	9,7
3	9,2
4	7,5
5	5,7
6	5,1
7	4,0
8	4,1
9	3,9
10	3,2
11	3,3
12	3,2
13	2,7
14	2,3
15	2,0
16	1,7
17 o més	27,2
Total	100,0

Taula 4.17 Nacionalitat del conductor

Nacionalitat	Zona Urbana	Zona Interurbana	Total general	% ZU	% ZI	Total
Espanya	28999	10320	39319	96,5	92,1	95,3
Portugal	24	33	57	0,1	0,3	0,1
França	74	147	221	0,2	1,3	0,5
Marroc	168	158	326	0,6	1,4	0,8
Alemanya	45	85	130	0,1	0,8	0,3
Gran Bretanya	14	29	43	0,0	0,3	0,1
Itàlia	38	41	79	0,1	0,4	0,2
Suïssa	10	19	29	0,0	0,2	0,1
Bèlgica	11	23	34	0,0	0,2	0,1
Països Baixos (Holanda)	26	25	51	0,1	0,2	0,1
Estats Units	32	6	38	0,1	0,1	0,1
Altres països del Magrib	20	23	43	0,1	0,2	0,1
Altres països	172	180	352	0,6	1,6	0,9
Deconegut	411	117	528	1,4	1,0	1,3
Total general	30044	11206	41250	100,0	100,0	100,0

Taula 4.18 Acció del conductor

Acció del conductor	Zona Urbana	Zona Interurbana	Total general	% ZU	% ZI	Total
Seguia la ruta	14791	7435	22226	49,2	66,3	53,9
Avançava per la dreta	406	86	492	1,4	0,8	1,2
Avançava per l'esquerra	484	488	972	1,6	4,4	2,4
Girava o sortia cap a una altra via o accés per la dreta	1050	216	1266	3,5	1,9	3,1
Girava o sortia cap a una altra via o accés per l'esquerra	1644	476	2120	5,5	4,2	5,1
Girava en U	127	41	168	0,4	0,4	0,4
S'incorporava a la via des d'una altra via o accés	777	405	1182	2,6	3,6	2,9
Creuava la intersecció	5835	465	6300	19,4	4,1	15,3
Estacionava o sortia de l'estacionament	378	12	390	1,3	0,1	0,9
Circulava marxa enrere	324	9	333	1,1	0,1	0,8
Ha fet una maniobra sobtada per esquivar un obstacle o un vehicle	194	288	482	0,6	2,6	1,2
Ha fet una maniobra sobtada per esquivar un vianant aïllat o en grup	29	14	43	0,1	0,1	0,1
Ha reduït bruscament la velocitat	219	147	366	0,7	1,3	0,9
Estava retingut/retinguda a causa de la circulació	1661	363	2024	5,5	3,2	4,9
Estava aturat o estacionat/aturada o estacionada	754	187	941	2,5	1,7	2,3
Ha fugit	201	62	263	0,7	0,6	0,6
Una altra acció	1170	512	1682	3,9	4,6	4,1
Total general	30044	11206	41250	100,0	100,0	100,0

Taula 4.19 Presumpta infracció de velocitat

Infracció de velocitat	Zona Urbana	Zona Interurbana	Total general	% ZU	% ZI	Total
Velocitat inadequada per les condicions existents	1386	2068	3454	4,6	18,5	8,4
Superar la velocitat establerta	568	356	924	1,9	3,2	2,2
Marxa lenta que dificulta la circulació	14	26	40	,0	,2	,1
Cap	20637	5428	26065	68,7	48,4	63,2
S'ignora	7439	3328	10767	24,8	29,7	26,1
Total general	30044	11206	41250	100,0	100,0	100,0

Vianants

Taula 4.20 Acció del vianant

Acció del vianant	Zona Urbana	Zona Interurbana	Total general	% ZU	% ZI	Total
Travessava la intersecció	1316	22	1338	41,0	7,4	38,2
Creuava la calçada fora de la intersecció	1371	101	1472	42,7	34,1	42,0
Era a la vorera de l'emergència, a la seva dreta	2	10	12	0,1	3,4	0,3
Era a la vorera de l'emergència, a la seva esquerra	6	4	10	0,2	1,4	0,3
Era a la calçada per la seva dreta	42	18	60	1,3	6,1	1,7
Era a la calçada per la seva esquerra	21	13	34	0,7	4,4	1,0
Treballava a la calçada	12	6	18	0,4	2,0	0,5
Reparava el vehicle	12	7	19	0,4	2,4	0,5
Pujava en un vehicle o en baixava	28	2	30	0,9	0,7	0,9
Era a la vorera o en un refugi	182	4	186	5,7	1,4	5,3
Una altra acció	218	109	327	6,8	36,8	9,3
Total general	3210	296	3506	100,0	100,0	100,0

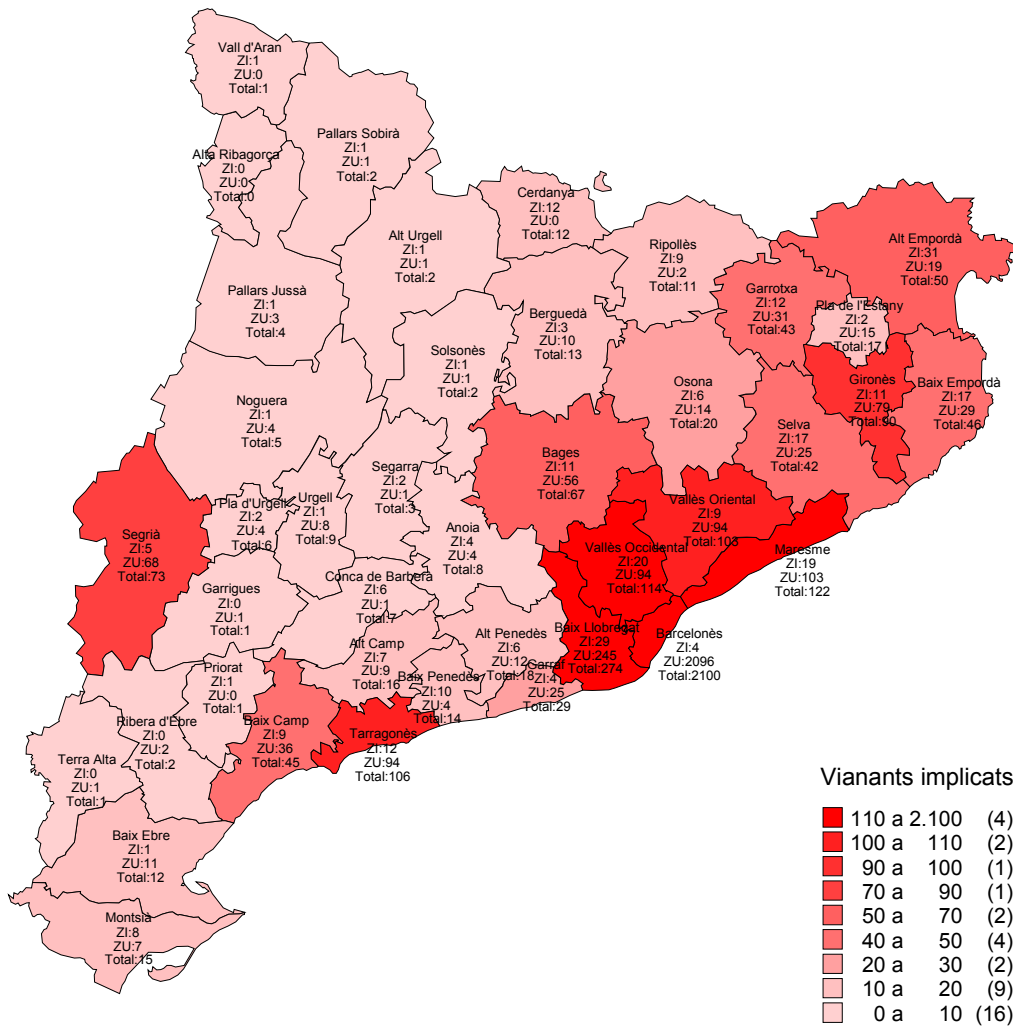
Taula 4.21 Presumpta infracció del vianant

Infracció del vianant	Zona Urbana	Zona Interurbana	Total general	% ZU	% ZI	Total
No respectar el senyal de pas	251	5	256	7,8	1,7	7,3
No utilitzar el pas de vianants	898	9	907	28,0	3,0	25,9
No respectar el senyal de l'agent	1	0	1	0,0	0,0	0,0
Irrompre a la via o travessar-la antireglamentàriament	366	120	486	11,4	40,5	13,9
Ser a la calçada o caminar-hi antireglamentàriament	55	28	83	1,7	9,5	2,4
Ser a la vorera d'emergència o caminar-hi antireglamentàriament	4	9	13	0,1	3,0	0,4
Pujar al vehicle o baixar-ne antireglamentàriament	11	0	11	0,3	0,0	0,3
Altres infraccions	72	60	132	2,2	20,3	3,8
Cap infracció	1552	65	1617	48,3	22,0	46,1
Total general	3210	296	3506	100,0	100,0	100,0

Taula 4.22 Els vianants víctimes per comarca

Comarca	Zona Urbana	Zona Interurbana	Total general	% ZU	% ZI	% Total
Alt Camp	9	7	16	0,3	2,4	0,5
Alt Empordà	19	31	50	0,6	10,5	1,4
Alt Penedès	12	6	18	0,4	2,0	0,5
Alt Urgell	1	1	2	0,0	0,3	0,1
Anoia	4	4	8	0,1	1,4	0,2
Bages	56	11	67	1,7	3,7	1,9
Baix Camp	36	9	45	1,1	3,0	1,3
Baix Ebre	11	1	12	0,3	0,3	0,3
Baix Empordà	29	17	46	0,9	5,7	1,3
Baix Llobregat	245	29	274	7,6	9,8	7,8
Baix Penedès	4	10	14	0,1	3,4	0,4
Barcelonès	2096	4	2100	65,3	1,4	59,9
Berguedà	10	3	13	0,3	1,0	0,4
Cerdanya	0	12	12	0,0	4,1	0,3
Conca de Barberà	1	6	7	0,0	2,0	0,2
Garraf	25	4	29	0,8	1,4	0,8
Garrigues	1	0	1	0,0	0,0	0,0
Garrotxa	31	12	43	1,0	4,1	1,2
Gironès	79	11	90	2,5	3,7	2,6
Maresme	103	19	122	3,2	6,4	3,5
Montsià	7	8	15	0,2	2,7	0,4
Noguera	4	1	5	0,1	0,3	0,1
Osona	14	6	20	0,4	2,0	0,6
Pallars Jussà	3	1	4	0,1	0,3	0,1
Pallars Sobirà	1	1	2	0,0	0,3	0,1
Pla d'Urgell	4	2	6	0,1	0,7	0,2
Pla de l'Estany	15	2	17	0,5	0,7	0,5
Priorat	0	1	1	0,0	0,3	0,0
Ribera d'Ebre	2	0	2	0,1	0,0	0,1
Ripollès	2	9	11	0,1	3,0	0,3
Segarra	1	2	3	0,0	0,7	0,1
Segrià	68	5	73	2,1	1,7	2,1
Selva	25	17	42	0,8	5,7	1,2
Solsonès	1	1	2	0,0	0,3	0,1
Tarragonès	94	12	106	2,9	4,1	3,0
Terra Alta	1	0	1	0,0	0,0	0,0
Urgell	8	1	9	0,2	0,3	0,3
Val d'Aran	0	1	1	0,0	0,3	0,0
Vallès Occidental	94	20	114	2,9	6,8	3,3
Vallès Oriental	94	9	103	2,9	3,0	2,9
Total general	3210	296	3506	100,0	100,0	100,0

Els vianants víctimes per comarca



5. Comparativa 1999 - 2000

Taula 5.1 El parc de vehicles

Tipus de Vehicle	1999	2000	Variació
Camions i Furgonetes	621.566	641.002	3,1%
Autobusos	6.514	6.569	0,8%
Turismes	2.785.299	2.852.024	2,4%
Motos	397.905	408.298	2,6%
Tractors	18.300	20.194	10,3%
Altres	65.493	72.118	10,1%
Total	3.895.104	4.000.205	2,7%

Taula 5.2 Cens de conductors

Número de conductors	1999	2000	Variació
Barcelona	2.580.940	2.620.659	1,5%
Girona	338.281	344.006	1,7%
Lleida	223.175	226.503	1,5%
Tarragona	306.600	313.397	2,2%
Total	3.448.996	3.504.565	1,6%

Taula 5.3 Motorització

Motorització (veh / 1.000 hab)	1999	2000	Variació
Barcelona	613	630	2,8%
Girona	777	796	2,4%
Lleida	657	677	3,0%
Tarragona	649	660	1,7%
Total	633	650	2,7%

Taula 5.4 Els accidents amb víctimes en zona urbana

Zona urbana	1999	2000	Variació
Total Accidents amb víctimes	17.237	17118	-0,7%
Accidents mortals	157	146	-7,0%
Victimes totals	22.019	22259	1,1%
Morts	162	156	-3,7%

Taula 5.5 Els accidents amb víctimes en zona interurbana

Zona interurbana	1999	2000	Variació
Total Accidents amb víctimes	6414	6320	-1,5%
Accidents mortals	497	530	6,6%
Victimes totals	10968	10789	-1,6%
Morts	598	622	4,0%

Taula 5.6 Els accidents amb víctimes

Total	1999	2000	Variació
Total Accidents amb víctimes	23.651	23438	-0,9%
Accidents mortals	654	676	3,4%
Victimes totals	32.987	33048	0,2%
Morts	760	778	2,4%

Taula 5.7 Índexs d'accidentalitat

Índex d'accidentalitat	1999	2000	Variació
Accidents amb víctimes per 10 ⁵ hab.	384,72	381,25	-0,90%
Morts per 10 ³ Accidents amb víctimes	38,77	38,02	-1,93%
Accidents amb víctimes per 10 ⁵ vehicles	607,2	585,92	-3,50%
Morts / 10 ⁵ hab.	14,92	14,49	-2,88%

Taula 5.8 Els accidents amb víctimes per tipus d'accident

Tipus d'accident	1999	2000	Variació
Atropellaments	3.341	3183	-4,7%
Bolcades	907	751	-17,2%
Col·lisions	16.006	16055	0,3%
Sortides de calçada	2.875	2892	0,6%
Altres	522	557	6,7%
Total general	23.651	23438	-0,9%