

**ANUARI ESTADÍSTIC
D'ACCIDENTS A CATALUNYA
ANY 2001**



INTRODUCCIÓ	3
EL PARC DE VEHICLES.....	3
MOTORITZACIÓ DE LES DEMARCACIONS DE CATALUNYA	4
CENS DE CONDUCTORS DE 2001	5
0. DEFINICIONS	6
1. ESTADÍSTIQUES GENERALS SOBRE ACCIDENTALITAT	9
<i>Taula 1.1 Els accidents amb víctimes en zona urbana i zona interurbana</i>	<i>10</i>
<i>Taula 1.2 Les víctimes d'accidents segons la seva condició en zona interurbana i zona urbana</i>	<i>10</i>
<i>Taula 1.3 Els vehicles implicats en accidents amb víctimes en zona interurbana i zona urbana</i>	<i>11</i>
ÍNDEXS D'ACCIDENTALITAT	11
2. ELS ACCIDENTS AMB VÍCTIMES.....	12
<i>Taula 2.0 Els accidents amb víctimes per comarca.....</i>	<i>12</i>
ELS ACCIDENTS AMB VÍCTIMES PER COMARCA	13
<i>Taula 2.1 Evolució dels accidents de trànsit per mesos en zona interurbana i zona urbana</i>	<i>13</i>
<i>Taula 2.1 Evolució dels accidents de trànsit per mesos en zona interurbana i zona urbana</i>	<i>14</i>
<i>Taula 2.2 Els accidents amb víctimes per tipus d'accident.....</i>	<i>14</i>
<i>Taula 2.3 Els accidents de trànsit en dia feiner i cap de setmana</i>	<i>16</i>
<i>Taula 2.4 Els accidents amb víctimes per dia de la setmana</i>	<i>16</i>
<i>Taula 2.5 Els accidents amb víctimes per tipus de dia</i>	<i>16</i>
<i>Taula 2.6 Els accidents amb víctimes per hora.....</i>	<i>17</i>
<i>Taula 2.7 Els accidents amb víctimes segons els factors concurrents.....</i>	<i>17</i>
<i>Taula 2.7.1 Els accidents amb víctimes segons combinacions de factors concurrents.....</i>	<i>18</i>
<i>Taula 2.8 Els accidents amb víctimes segons la lluminositat</i>	<i>18</i>
<i>Taula 2.9 Els accidents amb víctimes segons l'estat de la calçada</i>	<i>19</i>
<i>Taula 2.10 Els accidents amb víctimes segons els factors atmosfèrics.....</i>	<i>19</i>
<i>Taula 2.11 Els accidents amb víctimes fora d'intersecció.....</i>	<i>19</i>
<i>Taula 2.11 Els accidents amb víctimes en intersecció.....</i>	<i>20</i>
<i>Taula 2.12 Els accidents amb víctimes en funció del nombre de vehicles implicats</i>	<i>20</i>
<i>Taula 2.13 Els accidents amb víctimes en funció del nombre de víctimes</i>	<i>20</i>
<i>Taula 2.14 Els accidents amb víctimes en funció del nombre de morts.....</i>	<i>21</i>
ACCIDENTS AMB VÍCTIMES EN ZONA INTERURBANA.....	21
<i>Taula 2.15 Els accidents amb víctimes en zona interurbana segons la titularitat</i>	<i>21</i>
ACCIDENTS AMB VÍCTIMES EN ZONA URBANA	21
<i>Taula 2.16 Els accidents amb víctimes en zona urbana segons el nombre d'habitants</i>	<i>21</i>
3. ELS VEHICLES.....	22
<i>Taula 3.0 Els vehicles implicats per comarca</i>	<i>22</i>
<i>Taula 3.1 Tipus de vehicles</i>	<i>24</i>
<i>Taula 3.2 Antiguitat del vehicle</i>	<i>24</i>
<i>Taula 3.3 Nombre d'ocupants</i>	<i>25</i>
<i>Taula 3.4 Estat del vehicle</i>	<i>25</i>

4. LA PERSONA.....26

<i>Taula 4.0 Les víctimes segons la seva condició per comarques.....</i>	<i>26</i>
<i>Taula 4.1 Víctimes per mesos.....</i>	<i>27</i>
<i>Taula 4.2 Morts per mesos.....</i>	<i>28</i>
<i>Taula 4.3 Morts segons sexe i edat. Zona urbana.....</i>	<i>29</i>
<i>Taula 4.3 Morts segons sexe i edat. Zona interurbana.....</i>	<i>29</i>
<i>Taula 4.4 Morts segons edat i mitjà locomoció. Zona urbana.....</i>	<i>29</i>
<i>Taula 4.4 Morts segons edat i mitjà locomoció. Zona interurbana.....</i>	<i>29</i>
<i>Taula 4.5 Accessoris de seguretat de les víctimes.....</i>	<i>30</i>
<i>Taula 4.6 Localització de les lesions.....</i>	<i>31</i>
<i>Taula 4.7 Edat.....</i>	<i>31</i>
<i>Taula 4.8 Sexe.....</i>	<i>32</i>
<i>Taula 4.9 Lesivitat.....</i>	<i>32</i>
<i>Taula 4.10 Lesivitat per comarca zona urbana.....</i>	<i>33</i>
<i>Taula 4.10 Lesivitat per comarca zona interurbana.....</i>	<i>34</i>
<i>Taula 4.11 Lesivitat per tipus de vehicle zona urbana.....</i>	<i>35</i>
<i>Taula 4.11 Lesivitat per tipus de vehicle zona interurbana.....</i>	<i>35</i>
<i>Taula 4.12 Lesivitat per tipus d'accident zona urbana.....</i>	<i>36</i>
<i>Taula 4.12 Lesivitat per tipus d'accident zona interurbana.....</i>	<i>37</i>
<i>Taula 4.13 Lesivitat per cap de setmana – feiner zona urbana.....</i>	<i>38</i>
<i>Taula 4.13 Lesivitat per cap de setmana – feiner zona interurbana.....</i>	<i>38</i>
<i>Taula 4.14 Lesivitat per hores zona urbana.....</i>	<i>38</i>
<i>Taula 4.14 Lesivitat per hores zona interurbana.....</i>	<i>39</i>
<i>Taula 4.15 Lesivitat segons la lluminositat zona urbana.....</i>	<i>39</i>
<i>Taula 4.15 Lesivitat segons la lluminositat zona interurbana.....</i>	<i>39</i>
CONDUCTOR.....	40
<i>Taula 4.16 Tipus de permís.....</i>	<i>40</i>
<i>Taula 4.17 Anys de permís.....</i>	<i>41</i>
<i>Taula 4.18 Nacionalitat del conductor.....</i>	<i>41</i>
<i>Taula 4.19 Acció del conductor.....</i>	<i>42</i>
<i>Taula 4.20 Presumpta infracció de velocitat.....</i>	<i>42</i>
VIANANTS.....	43
<i>Taula 4.21 Acció del vianant.....</i>	<i>43</i>
<i>Taula 4.22 Presumpta infracció del vianant.....</i>	<i>43</i>
<i>Taula 4.23 Els vianants víctimes per comarca.....</i>	<i>44</i>

5. COMPARATIVA 1999-2001.....46

<i>Taula 5.1 El parc de vehicles.....</i>	<i>46</i>
<i>Taula 5.2 Cens de conductors.....</i>	<i>46</i>
<i>Taula 5.3 Motorització.....</i>	<i>46</i>
<i>Taula 5.4 Els accidents amb víctimes en zona urbana.....</i>	<i>46</i>
<i>Taula 5.5 Els accidents amb víctimes en zona interurbana.....</i>	<i>47</i>
<i>Taula 5.6 Els accidents amb víctimes.....</i>	<i>47</i>
<i>Taula 5.7 Índexs d'accidentalitat.....</i>	<i>47</i>
<i>Taula 5.8 Els accidents amb víctimes per tipus d'accident.....</i>	<i>47</i>

Introducció

Catalunya, amb una superfície de 31.895,30 km² i una població de 6.208.817 habitants pel 1999, disposa de 12.029 km de xarxa viària pública.

Xarxa	Bàsica			Altres		Totals
	Autopistes		Carreteres	Total	Carreteres	
	Peatge*	Lliure				
Generalitat	189,793	73,911	1806,115	2.069,819	3.489,189	5.559,008
Estat	472,000	27,000	1.181,000	1.680,000	274,000	1.954,000
Diputacions	0,000	0,000	0,000	0,000	4.516,200	4.516,200
Total	661,793	100,911	2.987,115	3.749,819	8.279,389	12.029,208

Font: PTOP

Dels conductors de Catalunya un 75% són de la demarcació de Barcelona. Quant al sexe dels conductors censats, un 39% són dones, i un 61%, homes.

Pel que fa al parc de vehicles, aquest ha experimentat els últims anys un increment considerable. L'any 2001 se situava en 4.400.479 vehicles. La taxa de motorització és de 709 vehicles per cada 1.000 habitants; la demarcació de Girona destaca per sobre de la resta amb una motorització de 892 vehicles per cada 1.000 habitants.

El parc de vehicles

El parc de vehicles, l'any 2001, a Catalunya és de 4.400.479 vehicles, dels quals un 67% són turismes i un 15% són camions o furgonetes. Les motos representen un 9% del parc total i els ciclomotors un 6%.

El parc de vehicles a Catalunya és el següent:

Tipus de vehicle	Núm. de vehicles	%
Turismes	2.931.361	67%
Motos	417.868	9%
Ciclomotors	282.693	6%
Camions i furgonetes	660.704	15%
Autobusos i autocars	6.792	0%
Tractors industrials	21.895	0%
Altres*	79.166	2%
Total	4.400.479	100%

Font: DGT

* Remolcs, semiremolcs i vehicles especials(excepte maquinària agrícola d'1 o 2 eixos)

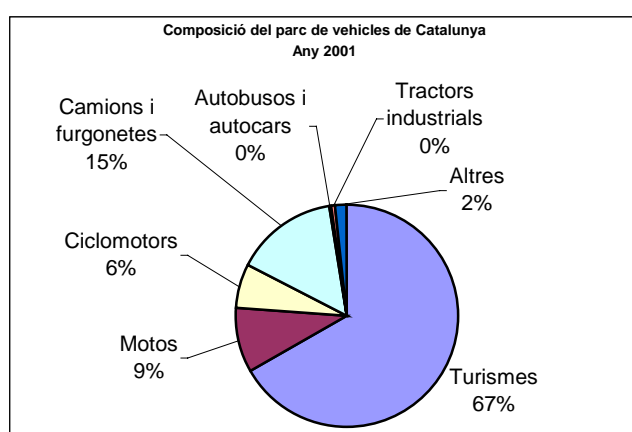
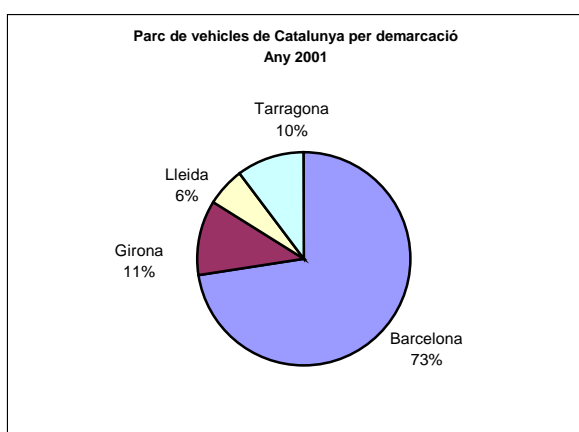
Demarcació	Turismes	Motos	Ciclomotors	Camions i furgonetes	Autobusos i autocars	Tractors industrials	Altres*
BCN	2.173.127	322.683	182.631	442.902	4.897	12.792	52.317
Girona	306.799	44.504	42.575	87.601	756	2.824	9.582
Lleida	172.166	15.954	16.792	49.876	458	3.143	7.785
Tarragona	279.269	34.727	40.695	80.325	681	3.136	9.482
Total	2.931.361	417.868	282.693	660.704	6.792	21.895	79.166

* Remolcs, semiremolcs i vehicles especials (excepte maquinària agrícola d'1 o 2 eixos)

El 73% dels vehicles es troben a la demarcació de Barcelona, seguida de la de Girona amb un 11% del total.

Demarcació	Vehicles	%
BCN	3.191.349	73%
Girona	494.641	11%
Lleida	266.174	6%
Tarragona	448.315	10%
Total	4.400.479	100%

Font: DGT



Motorització de les demarcacions de Catalunya

La motorització a Catalunya és de 709 vehicles per cada 1.000 habitants. Destaquen la motorització de la demarcació de Girona amb 892 veh. / 1.000 hab., la més alta de Catalunya; per contra, la de Barcelona és la més baixa amb 678 veh. / 1.000 hab.

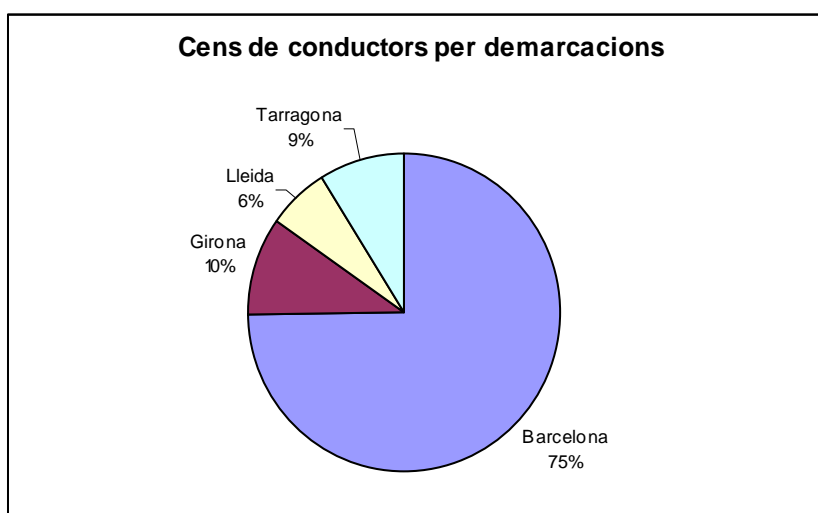
	Motorització (veh / 1.000 hab)
Barcelona	678
Girona	892
Lleida	741
Tarragona	762
Total	709

Cens de conductors de 2001

El cens de conductors es distribueix en un 75% de conductors censats a la demarcació de Barcelona, seguida de lluny per Girona, amb un 10% dels conductors de Catalunya.

Demarcació	Nre. conductors	% respecte a Catalunya
Barcelona	2.635.305	75%
Girona	343.506	10%
Lleida	223.533	6%
Tarragona	312.704	9%
Total	3.515.048	100%

Font: DGT

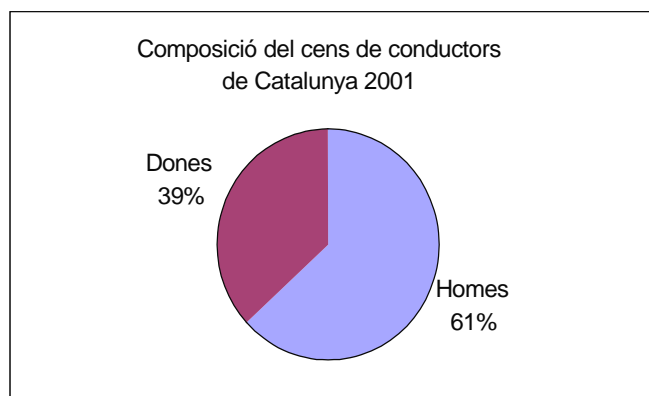


Pel que fa al sexe dels conductors censats, destaca Girona, amb un 42% de dones conductores, que és el valor més elevat, mentre que a Lleida només se n'enregistren un 36%.

Demarcació	Homes	% homes	Dones	% dones	Total
Barcelona	1.621.646	62%	1.013.659	38%	2.635.305
Girona	198.320	58%	145.186	42%	343.506
Lleida	143.148	64%	80.385	36%	223.533
Tarragona	187.308	60%	125.396	40%	312.704
Total	2.150.422	61%	1.364.626	39%	3.515.048

Font: DGT

La mitjana, a Catalunya, és d'un 61% dels conductors són homes, i un 39%, dones.



0. Definicions

Segons l'Ordre del Ministeri de Relacions amb les Corts i de la Secretaria del Govern de 18 de febrer de 1993, per la qual es modifica l'estadística d'accidents de circulació (BOE núm. 47, de 24 de febrer de 1993).

ACCIDENTS DE CIRCULACIÓ

Són objecte d'aquesta estadística els que compleixen les circumstàncies següents:

Produir-se o tenir el seu origen en una de les vies o els terrenys que són objecte de la legislació sobre trànsit, circulació de vehicles de motor i seguretat viària.

1.2 Resultar-ne com a conseqüència:

- a) Una o més persones mortes o ferides
- b) Només danys materials

1.3 Estar-hi implicat, com a mínim, un vehicle en moviment.

VEHICLE IMPLICAT

Es considera que un vehicle està implicat en un accident de circulació quan hi concorren una o més de les circumstàncies següents:

2.1 Col·lisionar el vehicle amb:

- a) Un o més vehicles, en moviment o aturats o estacionats
- b) Vianants
- c) Animals
- d) Un altre obstacle

- 2.2 Sense cap col·lisió, com a conseqüència de l'accident, haver resultat morts o ferits el conductor i/o un ocupant del vehicle, o bé haver-se produït només danys materials.
- 2.3 Sense cap col·lisió amb el vehicle, estar aquest aturat o estacionat en forma perillosa, de manera que constitueixi un dels factors de l'accident.
- 2.4 Sense haver patit el vehicle directament les conseqüències de l'accident, constituir el comportament del conductor o d'algun dels ocupants un dels factors que l'han provocat.
- 2.5 Resultar atropellat el conductor o bé un ocupant del vehicle per un altre vehicle en el moment en què hi entrava o en sortia; tots dos vehicles es consideren implicats en l'accident.

EXCEPCIONS

- 3.1 Atropellament del conductor o de l'ocupant d'un vehicle per un altre vehicle quan ja s'allunyava del primer; en aquest cas només el vehicle que va atropellar-lo es considera implicat en l'accident.
- 3.2 Atropellament d'un vianant que irromp a la calçada, amagat per un vehicle aturat o en marxa; en aquest cas el vehicle no es considera implicat en l'accident, si no és que es troba en alguna de les situacions descrites en l'apartat 2.

DEFINICIONS ESPECÍFIQUES

En aquesta estadística es considera:

- 4.1 **Accident amb víctimes:** aquell en el qual una o més persones resulten mortes o ferides.
- 4.2 **Accident mortal:** aquell en el qual una o més persones resulten mortes dins de les primeres 24 hores.
- 4.3 **Accidents amb danys materials:** aquell en el qual no es produeixen ni morts ni ferits.
- 4.4 **Víctima:** tota persona que resulti morta o ferida com a conseqüència d'un accident de circulació.
- 4.5 **Mort:** tota persona que, com a conseqüència de l'accident, mori en el moment de l'accident o dins dels 30 dies següents.

El nombre de morts durant les primeres 24 hores es determina mitjançant el seguiment de tots els casos; el dels morts dins dels 30 dies es determina, fins al moment en què estigui plenament garantit el seguiment

real de tots els ferits durant aquest període, aplicant a la xifra de morts a 24 hores el factor de correcció que es dedueixi del seguiment real d'una mostra representativa de ferits greus, que, com a mínim cada quatre anys, realitzarà el Servei Català de Trànsit, conjuntament amb la Direcció General de Trànsit. Aquests factors de correcció es van aplicar per primera vegada l'any 1993. Van ser revisats en compliment del que estableix l'esmentada Ordre del Ministeri de Relacions amb les Corts i de la Secretaria del Govern; el 2001 s'hi van aplicar nous factors.

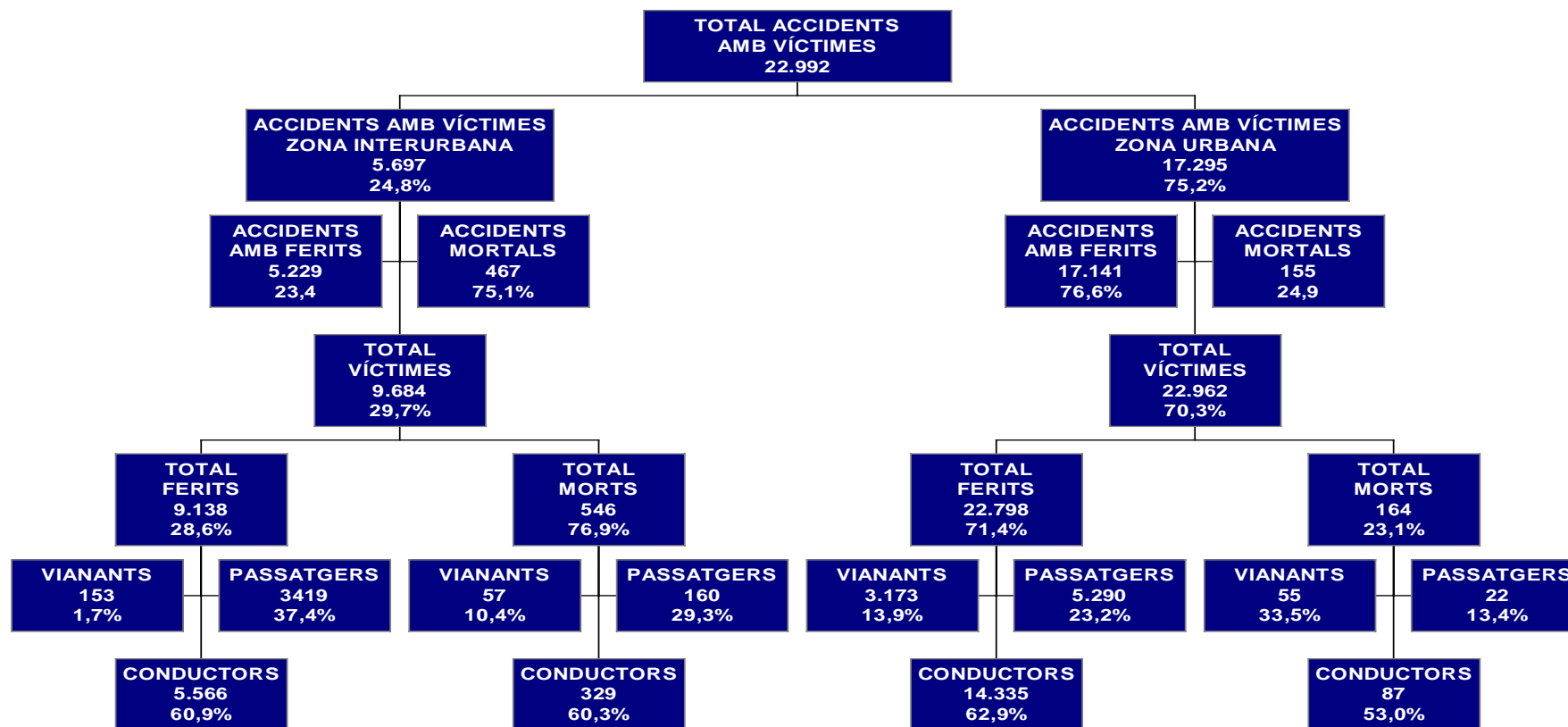
- 4.6 **Ferit:** tota persona que no ha resultat morta en un accident de circulació, però ha sofert una o més ferides greus o lleus.
- 4.7 **Ferit greu:** tota persona ferida en un accident de circulació que necessita una hospitalització superior a 24 hores.
- 4.8 **Ferit lleu:** tota persona ferida en un accident de circulació al qual no pot aplicar-se la definició de ferit greu.
- 4.9 **Conductor:** tota persona que, a les vies o els terrenys que s'esmenten en l'apartat 1.1 porta la direcció d'un vehicle, hi guia animals de tir, càrrega o cadira, o hi condueix un ramat.
- 4.10 **Ocupant:** tota persona que, sense ser conductor, es trobi dins o damunt d'un vehicle.
- 4.11 **Vianant:** tota persona que, sense ser conductor, transita a peu per les vies i els terrenys esmentats en l'apartat 1.1.

Al mateix temps, es consideren vianants els que porten un cotxet de nens, els que en porten un per a disminuïts físics o qualsevol altre vehicle sense motor (de petites dimensions), els que condueixen a peu un ciclo o ciclomotor de dues rodes, i els disminuïts físics que circulen en una cadira de dues rodes, amb motor o sense, així com les persones que van amb patins i d'altres artefactes semblants, per les vies o els terrenys esmentats anteriorment.

Són també vianants les persones que estiguin arreglant el motor, canviant una roda o fent qualsevol altra operació semblant a aquestes.

1. Estadístiques generals sobre accidentalitat

Els accidents, l'any 2001, a Catalunya



* Morts a 24 hores

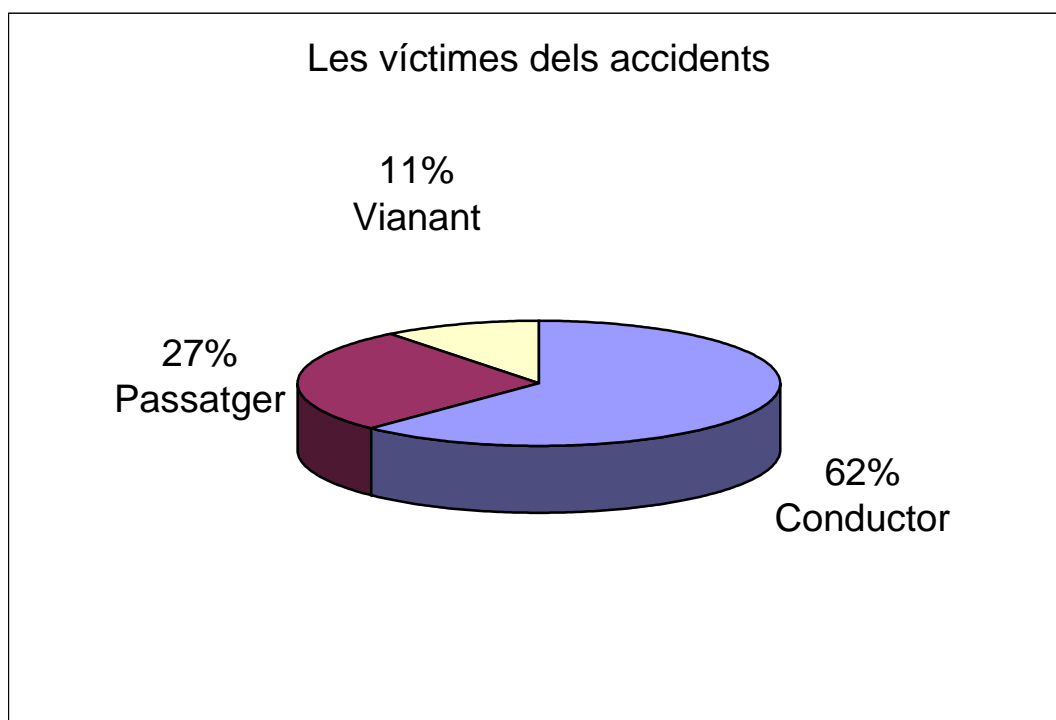
Taula 1.1 Els accidents amb víctimes en zona urbana i zona interurbana

Zona	Total Accidents amb víctimes	%	Accidents Mortals	%	TOTAL VÍCTIMES	%	MORTS*	%
Zona Urbana	17295	75,2	155	24,9	22962	70,3	209	25,6
Zona Interurbana	5697	24,8	467	75,1	9684	29,7	606	764,4
Total	22992	100,0	622	100,0	32646	100,0	815	100,0

* Morts a 30 dies

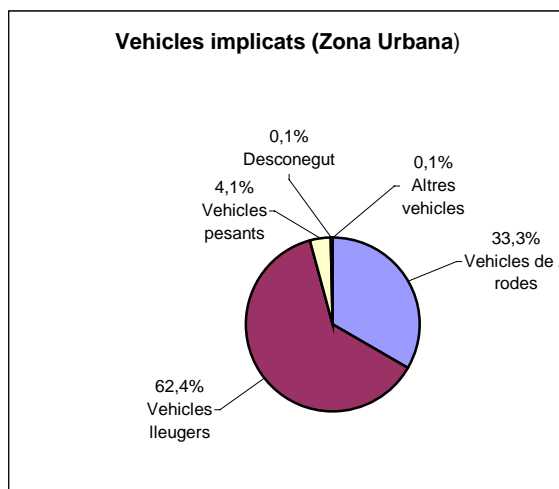
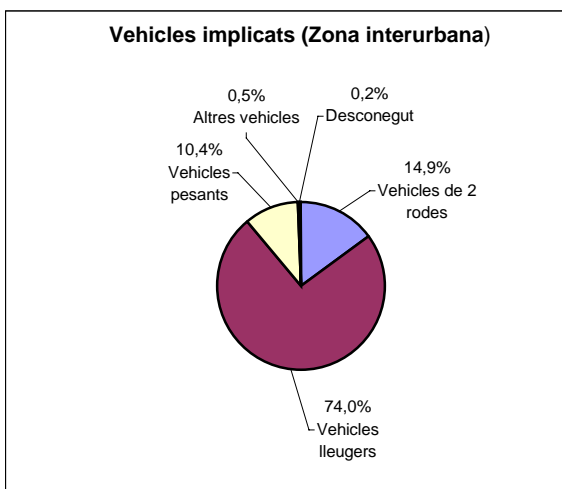
Taula 1.2 Les víctimes d'accidents segons la seva condició en zona interurbana i zona urbana

Zona	Conductor	%	Passatger	%	Vianant	%	Total	%
Zona Urbana	14422	71,0	5312	59,7	3228	93,9	22962	70,3
Zona Interurbana	5895	29,0	3579	40,3	210	6,1	9684	29,7
Total	20317	100,0	8891	100,0	3438	100,0	32646	100,0



Taula 1.3 Els vehicles implicats en accidents amb víctimes en zona interurbana i zona urbana

Tipus de vehicle	Zona Urbana	Zona Interurbana	Total	% ZU	% ZI	Total
Vehicles de 2 rodes	10794	1483	12277	33,3	14,9	29,0
Vehicles lleugers	20229	7377	27606	62,4	74,0	65,1
Vehicles pesants	1314	1037	2351	4,1	10,4	5,5
Altres vehicles	38	49	87	0,1	0,5	0,2
Desconegut	41	19	60	0,1	0,2	0,1
Total	32416	9965	42381	100,0	100,0	100,0



Índexs d'accidentalitat

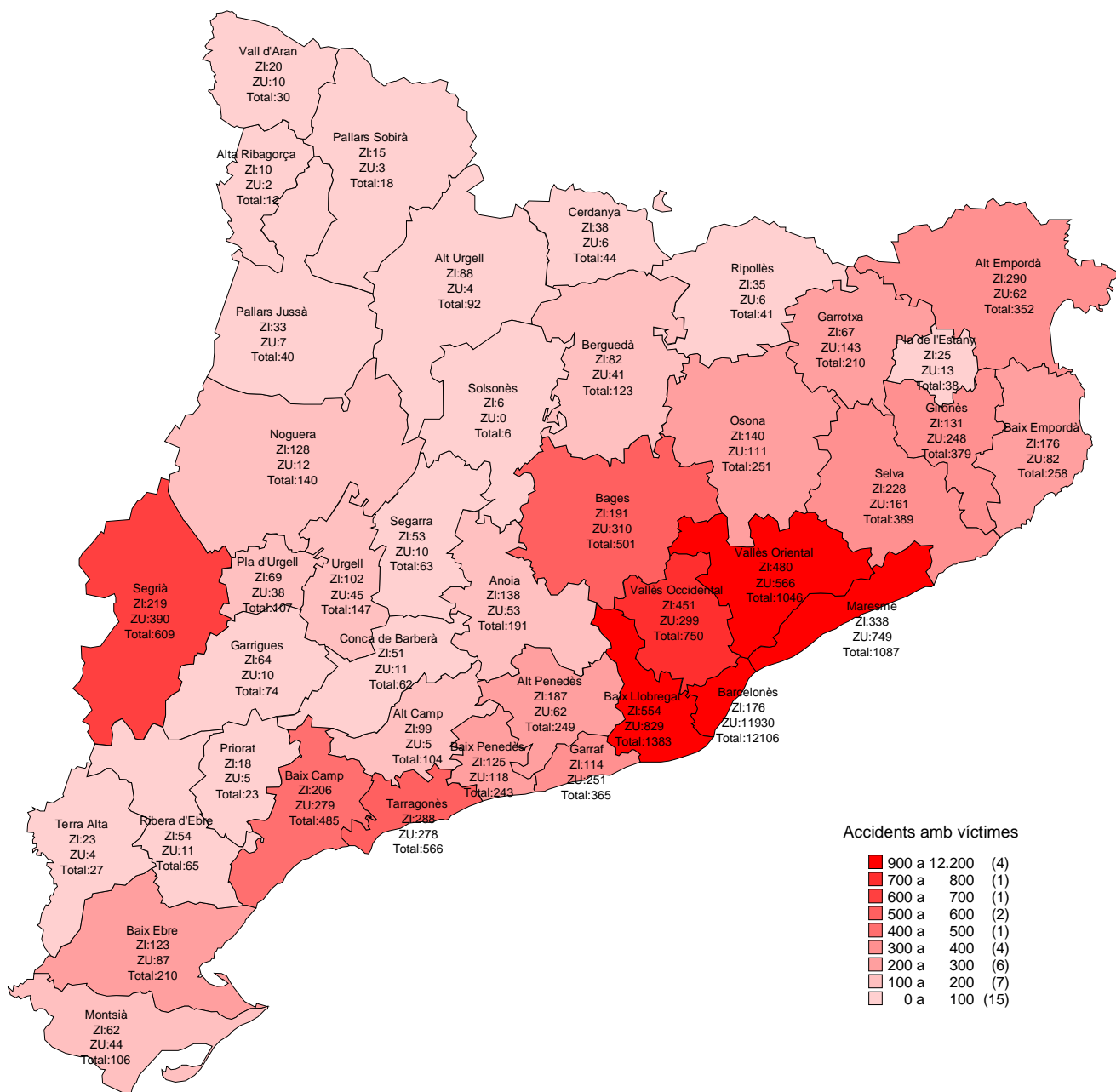
Índex d'accidentalitat	2001
Accidents amb víctimes per 10 ⁵ hab.	370,31
Morts/10 ³ Accidents amb víctimes	35,44
Accidents amb víctimes per 10 ⁵ vehicles	522,49
Morts / 10 ⁵ hab.	13,12

2. Els accidents amb víctimes

Taula 2.0 Els accidents amb víctimes per comarca

Comarca	Zona Urbana	Zona Interurbana	Total	% ZU	% ZI	Total
Alt Camp	5	99	104	0,0	1,7	0,5
Alt Empordà	62	290	352	0,4	5,1	1,5
Alt Penedès	62	187	249	0,4	3,3	1,1
Alt Urgell	4	88	92	0,0	1,5	0,4
Alta Ribagorça	2	10	12	0,0	0,2	0,1
Anoia	53	138	191	0,3	2,4	0,8
Bages	310	191	501	1,8	3,4	2,2
Baix Camp	279	206	485	1,6	3,6	2,1
Baix Ebre	87	123	210	0,5	2,2	0,9
Baix Empordà	82	176	258	0,5	3,1	1,1
Baix Llobregat	829	554	1383	4,8	9,7	6,0
Baix Penedès	118	125	243	0,7	2,2	1,1
Barcelonès	11930	176	12106	69,0	3,1	52,7
Berguedà	41	82	123	0,2	1,4	0,5
Cerdanya	6	38	44	0,0	0,7	0,2
Conca de Barberà	11	51	62	0,1	0,9	0,3
Garraf	251	114	365	1,5	2,0	1,6
Garrigues	10	64	74	0,1	1,1	0,3
Garrotxa	143	67	210	0,8	1,2	0,9
Gironès	248	131	379	1,4	2,3	1,6
Maresme	749	338	1087	4,3	5,9	4,7
Montsià	44	62	106	0,3	1,1	0,5
Noguera	12	128	140	0,1	2,2	0,6
Osona	111	140	251	0,6	2,5	1,1
Pallars Jussà	7	33	40	0,0	0,6	0,2
Pallars Sobirà	3	15	18	0,0	0,3	0,1
Pla d'Urgell	38	69	107	0,2	1,2	0,5
Pla de l'Estany	13	25	38	0,1	0,4	0,2
Priorat	5	18	23	0,0	0,3	0,1
Ribera d'Ebre	11	54	65	0,1	0,9	0,3
Ripollès	6	35	41	0,0	0,6	0,2
Segarra	10	53	63	0,1	0,9	0,3
Segrià	390	219	609	2,3	3,8	2,6
Selva	161	228	389	0,9	4,0	1,7
Solsonès	0	6	6	0	0,1	0,0
Tarragonès	278	288	566	1,6	5,1	2,5
Terra Alta	4	23	27	0,0	0,4	0,1
Urgell	45	102	147	0,3	1,8	0,6
Val d'Aran	10	20	30	0,1	0,4	0,1
Vallès Occidental	299	451	750	1,7	7,9	3,3
Vallès Oriental	566	480	1046	3,3	8,4	4,5
Total	17295	5697	22992	100,0	100,0	100,0

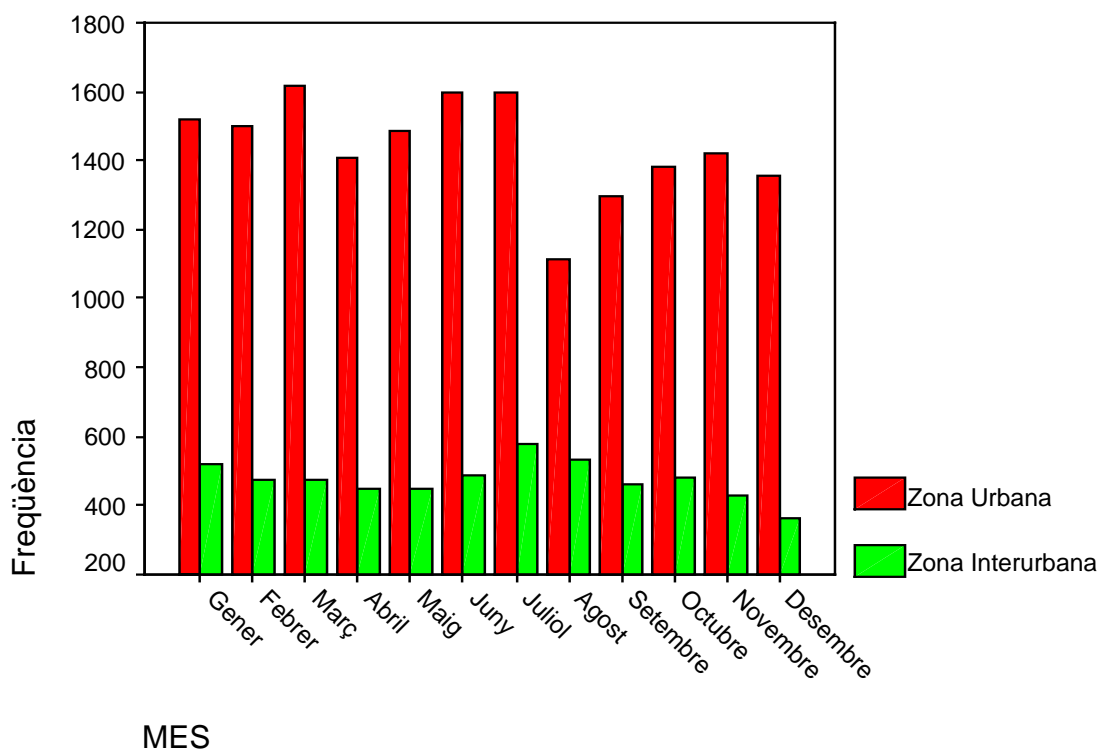
Els accidents amb víctimes per comarca



Taula 2.1 Evolució dels accidents de trànsit per mesos en zona interurbana i zona urbana

Mes	Zona Urbana	Zona Interurbana	Total general	% ZU	% ZI	Total
Gener	1518	517	2035	8,8	9,1	8,9
Febrer	1497	474	1971	8,7	8,3	8,6
Març	1615	477	2092	9,3	8,4	9,1
Abril	1409	451	1860	8,1	7,9	8,1
Maig	1485	447	1932	8,6	7,8	8,4
Juny	1598	489	2087	9,2	8,6	9,1
Juliol	1599	578	2177	9,2	10,1	9,5
Agost	1114	532	1646	6,4	9,3	7,2
Setembre	1296	462	1758	7,5	8,1	7,6
Octubre	1383	480	1863	8,0	8,4	8,1
Novembre	1423	426	1849	8,2	7,5	8,0
Desembre	1358	364	1722	7,9	6,4	7,5
Total	17295	5697	22992	100,0	100,0	100,0

Evolució mensual dels accidents amb víctimes



Taula 2.2 Els accidents amb víctimes per tipus d'accident

Tipus d'accident	Zona Urbana	Zona Interurbana	Total general	% ZU	% ZI	Total
Sortides de calçada	589	1909	2498	3,4	33,5	10,9
Atropellaments	2913	199	3112	16,8	3,5	13,5
Bolcades	164	95	259	0,9	1,7	1,1
Col·lisions	12609	3347	15956	72,9	58,8	69,4
Altres	1020	147	1167	5,9	2,6	5,1
Total	17295	5697	22992	100,0	100,0	100,0

Tipus d'accident	Zona Urbana	Zona Interurbana	Total general	% ZU	% ZI	Total
Col·lisió de vehicles en marxa: frontal	587	422	1009	3,4	7,4	4,4
Col·lisió de vehicles en marxa: fronto-lateral	5994	931	6925	34,7	16,3	30,1
Col·lisió de vehicles en marxa: lateral	2247	616	2863	13,0	10,8	12,5
Col·lisió de vehicles en marxa: per darrera	2582	769	3351	14,9	13,5	14,6
Col·lisió de vehicles en marxa: múltiple o en cua	640	310	950	3,7	5,4	4,1
Col·lisió d'un vehicle contra un obstacle de la calçada: vehicle estacionat o avariats	96	22	118	0,6	0,4	0,5
Col·lisió d'un vehicle contra un obstacle de la calçada: tanca de defensa	150	179	329	0,9	3,1	1,4
Col·lisió d'un vehicle contra un obstacle de la calçada: barrera de pas a nivell	5	1	6	0,0	0,0	0,0
Col·lisió d'un vehicle contra un obstacle de la calçada: un altre objecte material	308	97	405	1,8	1,7	1,8
Atropellament: vianant que aguantava una bicicleta	17	3	20	0,1	0,1	0,1
Atropellament: vianant, que reparava el vehicle	8	2	10	0,0	0,0	0,0
Atropellament: vianant, aïllat o en grup	2855	177	3032	16,5	3,1	13,2
Atropellament: conductor d'animals	11	0	11	0,1	0	0,0
Atropellament: animal conduït o ramal	4	1	5	0,0	0,0	0,0
Atropellament: animal solt	18	16	34	0,1	0,3	0,1
Bolcada a la calçada	164	95	259	0,9	1,7	1,1
Sortida de la calçada esquerra amb col·lisió: xoc contra un arbre o pal	54	95	149	0,3	1,7	0,6
Sortida de la calçada esquerra amb col·lisió: xoc contra un mur o edifici	30	81	111	0,2	1,4	0,5
Sortida de la calçada esquerra amb col·lisió: xoc contra la cuneta o vorada	53	181	234	0,3	3,2	1,0
Sortida de la calçada esquerra amb col·lisió: un altre tipus de xoc	29	141	170	0,2	2,5	0,7
Sortida de la calçada esquerra sense col·lisió: estimbada	78	85	163	0,5	1,5	0,7
Sortida de la calçada esquerra sense col·lisió: bolcada	52	206	258	0,3	3,6	1,1
Sortida de la calçada esquerra sense col·lisió: en pla	8	12	20	0,0	0,2	0,1
Sortida de la calçada esquerra sense col·lisió: altres	8	13	21	0,0	0,2	0,1
Sortida de la calçada dreta amb col·lisió: xoc contra un arbre o pal	74	125	199	0,4	2,2	0,9
Sortida de la calçada dreta amb col·lisió: xoc contra un mur o edifici	37	82	119	0,2	1,4	0,5
Sortida de la calçada dreta amb col·lisió: xoc contra la cuneta o vorada	49	304	353	0,3	5,3	1,5
Sortida de la calçada dreta amb col·lisió: un altre tipus de xoc	47	199	246	0,3	3,5	1,1
Sortida de la calçada dreta sense col·lisió: estimbada	12	35	47	0,1	0,6	0,2
Sortida de la calçada dreta sense col·lisió: bolcada	30	254	284	0,2	4,5	1,2
Sortida de la calçada dreta sense col·lisió: en pla	15	50	65	0,1	0,9	0,3
Sortida de la calçada dreta sense col·lisió: altres	13	46	59	0,1	0,8	0,3
Altres	1020	147	1167	5,9	2,6	5,1
Total	17295	5697	22992	100,0	100,0	100,0

Taula 2.3 Els accidents de trànsit en dia feiner i cap de setmana

Feiner/Cap de Setmana	Zona Urbana	Zona Interurbana	Total general	% ZU	% ZI	Total
Feiner	13189	3680	16869	76,3	64,6	73,4
Cap de Setmana	4106	2017	6123	23,7	35,4	26,6
Total	17295	5697	22992	100,0	100,0	100,0

Taula 2.4 Els accidents amb víctimes per dia de la setmana

Dia de la setmana	Zona Urbana	Zona Interurbana	Total general	% ZU	% ZI	Total
Dilluns	2543	760	3303	14,7	13,3	14,4
Dimarts	2476	687	3163	14,3	12,1	13,8
Dimecres	2580	674	3254	14,9	11,8	14,2
Dijous	2632	731	3363	15,2	12,8	14,6
Divendres	2958	828	3786	17,1	14,5	16,5
Dissabte	2298	992	3290	13,3	17,4	14,3
Diumenge	1808	1025	2833	10,5	18,0	12,3
Total	17295	5697	22992	100,0	100,0	100,0

Taula 2.5 Els accidents amb víctimes per tipus de dia

Tipus dia	Zona Urbana	Zona Interurbana	Total general	% ZU	% ZI	Total
Feiner	10376	3112	13488	60,0	54,6	58,7
Anterior a Festiu	2310	918	3228	13,4	16,1	14,0
Festiu	2131	1124	3255	12,3	19,7	14,2
Posterior a Festiu	2478	543	3021	14,3	9,5	13,1
Total	17295	5697	22992	100,0	100,0	100,0

Taula 2.6 Els accidents amb víctimes per hora

Hora	Zona Urbana	Zona Interurbana	Total general	% ZU	% ZI	Total
1	231	114	345	1,3	2,0	1,5
2	205	109	314	1,2	1,9	1,4
3	214	105	319	1,2	1,8	1,4
4	158	101	259	,9	1,8	1,1
5	217	122	339	1,3	2,1	1,5
6	312	201	513	1,8	3,5	2,2
7	488	224	712	2,8	3,9	3,1
8	717	252	969	4,1	4,4	4,2
9	729	275	1004	4,2	4,8	4,4
10	794	244	1038	4,6	4,3	4,5
11	829	248	1077	4,8	4,4	4,7
12	929	288	1217	5,4	5,1	5,3
13	1239	301	1540	7,2	5,3	6,7
14	1262	364	1626	7,3	6,4	7,1
15	1052	300	1352	6,1	5,3	5,9
16	931	272	1203	5,4	4,8	5,2
17	1042	323	1365	6,0	5,7	5,9
18	1129	337	1466	6,5	5,9	6,4
19	1255	364	1619	7,3	6,4	7,0
20	1064	358	1422	6,2	6,3	6,2
21	938	276	1214	5,4	4,8	5,3
22	715	229	944	4,1	4,0	4,1
23	514	201	715	3,0	3,5	3,1
24	331	89	420	1,9	1,6	1,8
Total	17295	5697	22992	100,0	100,0	100,0

Taula 2.7 Els accidents amb víctimes segons els factors concurrents

Factors concurrents	Zona Urbana	Zona Interurbana	Total	% ZU	% ZI	Total
Distracció	2804	1571	4375	16,2	27,6	19,0
Conductor inexpert	119	239	358	0,7	4,2	1,6
Alcohol o drogues	489	333	822	2,8	5,8	3,6
Malaltia, cansament o son	47	335	382	0,3	5,9	1,7
Velocitat inadequada	1324	1696	3020	7,7	29,8	13,1
Infracció d'una norma de circulació	9276	1845	11121	53,6	32,4	48,4
Estat o condició de la via	335	211	546	1,9	3,7	2,4
Estat o condició de la senyalització	23	19	42	0,1	0,3	0,2
Tram en obres	98	24	122	0,6	0,4	0,5
Mal estat del vehicle	10	41	51	0,1	0,7	0,2
Avaria mecànica	26	61	87	0,2	1,1	0,4
Mal temps	112	140	252	0,6	2,5	1,1
Un altre factor	213	286	499	1,2	5,0	2,2
Sense opinió precisa	4185	1091	5276	24,2	19,2	22,9
Cap factor	34	3	37	0,2	0,1	0,2
Total	17295	5697	22992	100,0	100,0	100,0

Nota: Hi pot haver més d'un factor concurrent per accident

Taula 2.7.1 Els accidents amb víctimes segons combinacions de factors concurrents

	Zona Urbana	Zona Interurbana	Total	%ZU	%ZI	Total
Infracció d'una norma	8277	1247	9524	47,9%	21,9%	41,4%
Distracció	2195	750	2945	12,7%	13,2%	12,8%
Velocitat	505	510	1015	2,9%	9,0%	4,4%
Velocitat + Infracció	391	273	664	2,3%	4,8%	2,9%
Distracció + Velocitat	161	262	423	0,9%	4,6%	1,8%
Distracció + Infracció	213	140	353	1,2%	2,5%	1,5%
Condicció de la via	216	36	252	1,2%	0,6%	1,1%
Alcohol	151	73	224	0,9%	1,3%	1,0%
Alcohol + Velocitat	80	108	188	0,5%	1,9%	0,8%
Alcohol + Infracció	145	22	167	0,8%	0,4%	0,7%
Malaltia o cansament	20	125	145	0,1%	2,2%	0,6%
Distracció + alcohol	70	37	107	0,4%	0,6%	0,5%
Distracció + malaltia	5	86	91	0,0%	1,5%	0,4%
Velocitat + Condicció de la via	16	71	87	0,1%	1,2%	0,4%
Distracció + Velocitat + Infracció	46	37	83	0,3%	0,6%	0,4%
Conductor Inexpert + Velocitat	18	57	75	0,1%	1,0%	0,3%
Conductor Inexpert	30	39	69	0,2%	0,7%	0,3%
Distracció + Malaltia + Velocitat	3	59	62	0,0%	1,0%	0,3%
Avaria mecànica	23	35	58	0,1%	0,6%	0,3%
Velocitat + Mal temps	11	43	54	0,1%	0,8%	0,2%
Infracció + Condicció via	43	4	47	0,2%	0,1%	0,2%
Mal temps	29	15	44	0,2%	0,3%	0,2%
Cap factor(cap factor + altres + sense opinió)	4281	1222	5503	24,8%	21,5%	23,9%
Altres Combinacions	366	445	811	2,1%	7,8%	3,5%
Total	17296	5696	22992	100,0%	100,0%	100,0%

Taula 2.8 Els accidents amb víctimes segons la lluminositat

Lluminositat	Zona Urbana	Zona Interurbana	Total general	% ZU	% ZI	Total
Ple dia	11960	3586	15546	69,2	62,9	67,6
Crepuscle	488	353	841	2,8	6,2	3,7
Nit: llum suficient	4574	446	5020	26,4	7,8	21,8
Nit: llum insuficient	185	435	620	1,1	7,6	2,7
Nit: sense il·luminació	88	877	965	0,5	15,4	4,2
Total	17295	5697	22992	100,0	100,0	100,0

Taula 2.9 Els accidents amb víctimes segons l'estat de la calçada

Superfície	Zona Urbana	Zona Interurbana	Total general	% ZU	% ZI	Total
Seca i neta	15852	4768	20620	91,7	83,7	89,7
Ombrivola	31	25	56	0,2	0,4	0,2
Molla	1035	722	1757	6,0	12,7	7,6
Glaçada	30	47	77	0,2	0,8	0,3
Nevada	8	11	19	0,0	0,2	0,1
Fanguet	9	10	19	0,1	0,2	0,1
Grava	82	46	128	0,5	0,8	0,6
Oli	125	17	142	0,7	0,3	0,6
Una altra	123	51	174	0,7	0,9	0,8
Total	17295	5697	22992	100,0	100,0	100,0

Taula 2.10 Els accidents amb víctimes segons els factors atmosfèrics

Climatologia	Zona Urbana	Zona Interurbana	Total general	% ZU	% ZI	Total
Bon temps	16146	4796	20942	93,4	84,2	91,1
Boira densa	15	41	56	0,1	0,7	0,2
Boira (poca)	30	43	73	0,2	0,8	0,3
Plugim	838	419	1257	4,8	7,4	5,5
Xàfec	113	132	245	0,7	2,3	1,1
Calamarsada		7	7		0,1	0,0
Nevada	17	19	36	0,1	0,3	0,2
Vent fort	73	107	180	0,4	1,9	0,8
Altres	63	133	196	0,4	2,3	0,9
Total	17295	5697	22992	100,0	100,0	100,0

Taula 2.11 Els accidents amb víctimes fora d'intersecció

Fora d'intersecció	Zona Urbana	Zona Interurbana	Total general	% ZU	% ZI	Total
Recta	7439	3206	10645	89,0	63,5	79,4
Revolt suau	671	1026	1697	8,0	20,3	12,7
Revolt fort	188	360	548	2,2	7,1	4,1
Revolt fort amb senyal però sense la velocitat senyalitzada	22	184	206	0,3	3,6	1,5
Revolt fort amb senyal i amb la velocitat senyalitzada	38	271	309	0,5	5,4	2,3
Total	8358	5047	13405	100,0	100,0	100,0

Taula 2.11 Els accidents amb víctimes en intersecció

Intersecció	Zona Urbana	Zona Interurbana	Total general	% ZU	% ZI	Total
En T o Y	2086	292	2378	23,3	44,9	24,8
En X o +	6104	165	6269	68,3	25,4	65,4
Enllaç d'entrada	107	48	155	1,2	7,4	1,6
Enllaç de sortida	44	13	57	0,5	2,0	0,6
Giratòria	401	109	510	4,5	16,8	5,3
Un altre	195	23	218	2,2	3,5	2,3
Total	8937	650	9587	100,0	100,0	100,0

Taula 2.12 Els accidents amb víctimes en funció del nombre de vehicles implicats

Vehicles implicats	Zona Urbana	Zona Interurbana	Total general	% ZU	% ZI	Total
1	4516	2359	6875	26,1	41,4	29,9
2	11096	2759	13855	64,2	48,4	60,3
3	1263	390	1653	7,3	6,8	7,2
4	284	123	407	1,6	2,2	1,8
Més de 4	136	66	202	0,8	1,2	0,9
Total	17295	5697	22992	100,0	100,0	100,0

Taula 2.13 Els accidents amb víctimes en funció del nombre de víctimes

Nombre de víctimes	Zona Urbana	Zona Interurbana	Total general	% ZU	% ZI	Total
1	13214	3505	16719	76,4	61,5	72,7
2	3104	1267	4371	17,9	22,2	19,0
3	619	492	1111	3,6	8,6	4,8
4	225	242	467	1,3	4,2	2,0
5	79	102	181	0,5	1,8	0,8
Més de 5	54	89	143	0,3	1,6	0,6
Total	17295	5697	22992	100,0	100,0	100,0

Taula 2.14 Els accidents amb víctimes en funció del nombre de morts

Nombre de morts	Zona Urbana	Zona Interurbana	Total general	% ZU	% ZI	Total
0	17140	5230	22370	99,1	91,8	97,3
1	147	407	554	0,8	7,1	2,4
2	7	46	53	0,0	0,8	0,2
3	1	11	12	0,0	0,2	0,1
4	0	1	1	0,0	0,0	0,0
5	0	2	2	0,0	0,0	0,0
Total	17295	5697	22992	100,0	100,0	100,0

Nota: morts a 24 hores

Accidents amb víctimes en zona interurbana

Taula 2.15 Els accidents amb víctimes en zona interurbana segons la titularitat

Titularitat	Zona Interurbana	% ZI
Titularitat estatal	2040	35,8
Titularitat autonòmica	2421	42,5
Titularitat provincial	993	17,4
Titularitat municipal	182	3,2
Altres titularitats	61	1,1
Total	5697	100,0

Accidents amb víctimes en zona urbana

Taula 2.16 Els accidents amb víctimes en zona urbana segons el nombre d'habitants

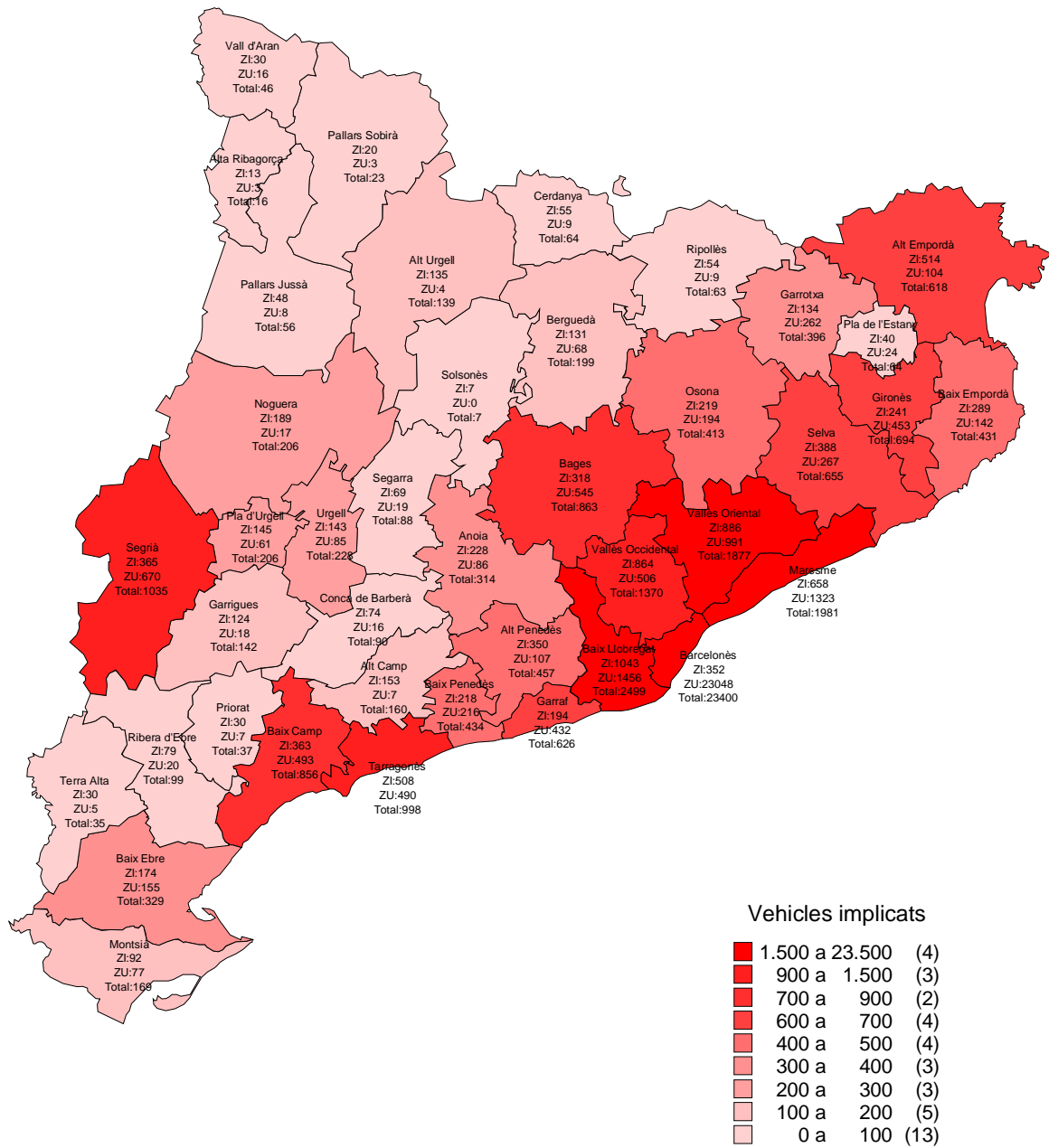
Habitants	Zona Urbana	% ZU
Més de 100.000	13312	77,0
De 50.000 a 100.000	1525	8,8
De 5.000 a 50.000	1901	11,0
d'1.000 a 5.000	433	2,5
Menys d'1.000	124	0,7
Total	17295	100,0

3. Els vehicles

Taula 3.0 Els vehicles implicats per comarca

Comarca	Zona Urbana	Zona Interurbana	Total	% ZU	% ZI	Total
Alt Camp	7	153	160	0,0	1,5	0,4
Alt Empordà	104	514	618	0,3	5,2	1,5
Alt Penedès	107	350	457	0,3	3,5	1,1
Alt Urgell	4	135	139	0,0	1,4	0,3
Alta Ribagorça	3	13	16	0,0	0,1	0,0
Anoia	86	228	314	0,3	2,3	0,7
Bages	545	318	863	1,7	3,2	2,0
Baix Camp	493	363	856	1,5	3,6	2,0
Baix Ebre	155	174	329	0,5	1,7	0,8
Baix Empordà	142	289	431	0,4	2,9	1,0
Baix Llobregat	1456	1043	2499	4,5	10,5	5,9
Baix Penedès	216	218	434	0,7	2,2	1,0
Barcelonès	23048	352	23400	71,1	3,5	55,2
Berguedà	68	131	199	0,2	1,3	0,5
Cerdanya	9	55	64	0,0	0,6	0,2
Conca de Barberà	16	74	90	0,0	0,7	0,2
Garraf	432	194	626	1,3	1,9	1,5
Garrigues	18	124	142	0,1	1,2	0,3
Garrotxa	262	134	396	0,8	1,3	0,9
Gironès	453	241	694	1,4	2,4	1,6
Maresme	1323	658	1981	4,1	6,6	4,7
Montsià	77	92	169	0,2	0,9	0,4
Noguera	17	189	206	0,1	1,9	0,5
Osona	194	219	413	0,6	2,2	1,0
Pallars Jussà	8	48	56	0,0	0,5	0,1
Pallars Sobirà	3	20	23	0,0	0,2	0,1
Pla d'Urgell	61	145	206	0,2	1,5	0,5
Pla de l'Estany	24	40	64	0,1	0,4	0,2
Priorat	7	30	37	0,0	0,3	0,1
Ribera d'Ebre	20	79	99	0,1	0,8	0,2
Ripollès	9	54	63	0,0	0,5	0,1
Segarra	19	69	88	0,1	0,7	0,2
Segrià	670	365	1035	2,1	3,7	2,4
Selva	267	388	655	0,8	3,9	1,5
Solsonès	0	7	7	0,0	0,1	0,0
Tarragonès	490	506	996	1,5	5,1	2,4
Terra Alta	5	30	35	0,0	0,3	0,1
Urgell	85	143	228	0,3	1,4	0,5
Val d'Aran	16	30	46	0,0	0,3	0,1
Vallès Occidental	506	864	1370	1,6	8,7	3,2
Vallès Oriental	991	886	1877	3,1	8,9	4,4
Total	32416	9965	42381	100,0	100,0	100,0

Els vehicles implicats per comarca

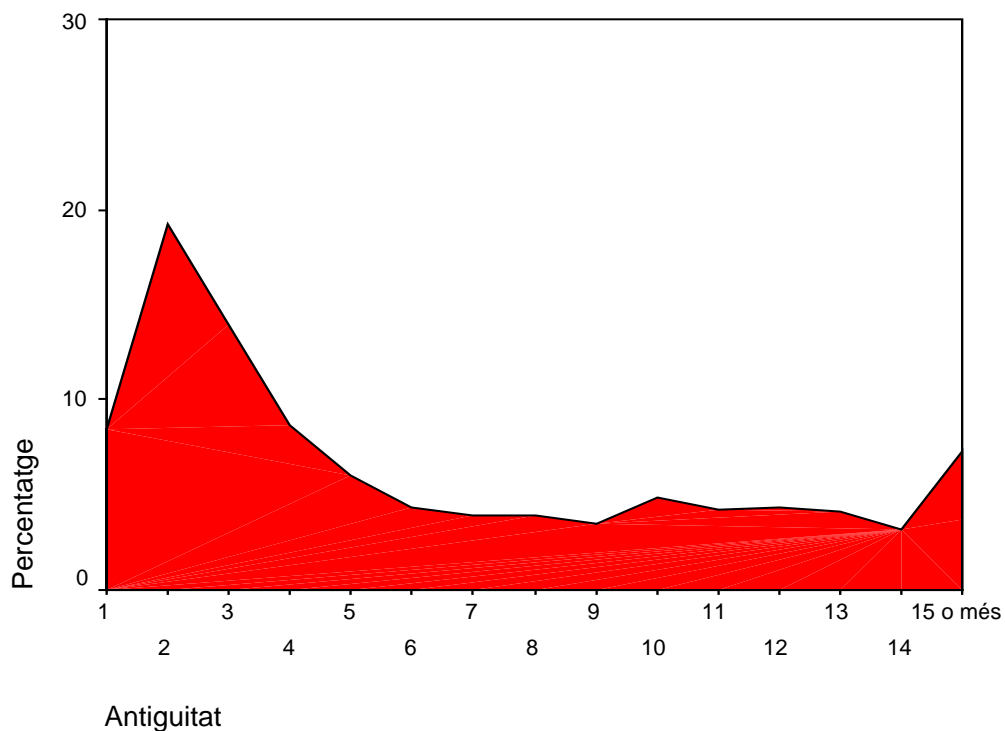


Taula 3.1 Tipus de vehicles

Tipus de vehicle	Zona Urbana	Zona Interurbana	Total	% ZU	% ZI	Total
Bicicleta	429	126	555	1,3	1,3	1,3
Ciclomotor	6596	735	7331	20,3	7,4	17,3
Motocicleta	3769	622	4391	11,6	6,2	10,4
Turismes	18284	6936	25220	56,4	69,6	59,5
Furgoneta	1945	441	2386	6,0	4,4	5,6
Camió pm <= 3.500 KG	605	394	999	1,9	4,0	2,4
Camió pm > 3.500 KG	136	525	661	0,4	5,3	1,6
Autobús	554	49	603	1,7	0,5	1,4
Maquinària d'obres i agrícola	19	69	88	0,1	0,7	0,2
Altres vehicles	38	49	87	0,1	0,5	0,2
Desconegut	41	19	60	0,1	0,2	0,1
Total	32416	9965	42381	100,0	100,0	100,0

Taula 3.2 Antiguitat del vehicle

Antiguitat del vehicle	%
1	8,4
2	19,2
3	14,0
4	8,6
5	6,0
6	4,3
7	4,0
8	3,9
9	3,4
10	4,9
11	4,2
12	4,3
13	4,1
14	3,2
15 o més	7,3
Total	100,0



Taula 3.3 Nombre d'ocupants

Ocupants	Zona Urbana	Zona Interurbana	Total	% ZU	% ZI	Total
0	118	9	127	0,4	0,1	0,3
1	27026	6434	33460	83,4	64,6	79,0
2	4325	2208	6533	13,3	22,2	15,4
3	590	652	1242	1,8	6,5	2,9
4	237	448	685	0,7	4,5	1,6
5 o més	120	214	334	0,4	2,1	0,8
Total	32416	9965	42381	100,0	100,0	100,0

Taula 3.4 Estat del vehicle

Estat vehicle	Zona Urbana	Zona Interurbana	Total	% ZU	% ZI	Total
Aparentment sense defectes	31934	9009	40943	98,5	90,4	96,6
Pneumàtics molt gastats	38	89	127	0,1	0,9	0,3
Punxada o rebentada	10	46	56	0,0	0,5	0,1
Pèrdua de roda	0	7	7	0,0	0,1	0,0
Llums del davant deficients	9	16	25	0,0	0,2	0,1
Llums del darrere deficients	2	6	8	0,0	0,1	0,0
Frens deficients	9	12	21	0,0	0,1	0,0
Direcció trencada o defectuosa	8	25	33	0,0	0,3	0,1
Sobrecarregat	4	8	12	0,0	0,1	0,0
Amb la càrrega mal distribuïda	2	4	6	0,0	0,0	0,0
Altres defectes	86	214	300	0,3	2,1	0,7
S'ignora	314	529	843	1,0	5,3	2,0
Total	32416	9965	42381	100,0	100,0	100,0

4. La persona

En aquest capítol s'han considerat els morts recollits a les 24 hores.

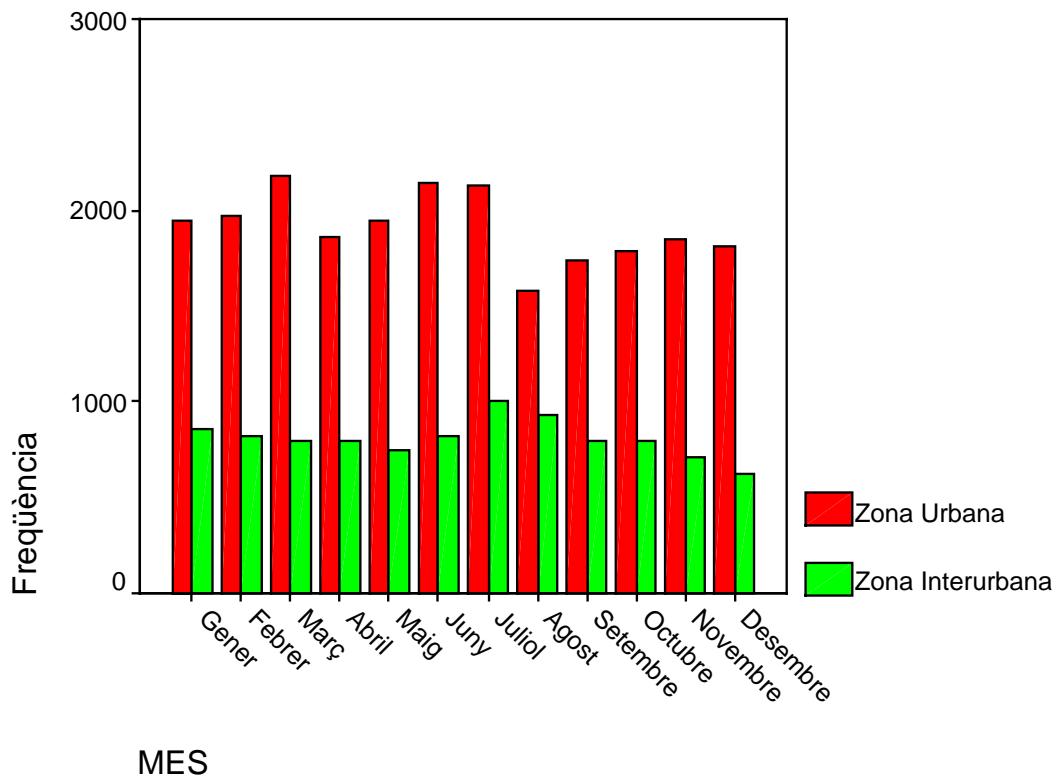
Taula 4.0 Les víctimes segons la seva condició per comarques

Comarca	Zona Urbana		Zona Interurbana			
	Conductor	Passatger	Vianant	Conductor	Passatger	Vianant
Alt Camp	5	2	1	98	65	1
Alt Empordà	49	24	9	290	156	6
Alt Penedès	57	15	10	201	136	2
Alt Urgell	3	4	0	94	49	3
Alta Ribagorça	1	3	0	6	11	0
Anoia	46	22	11	151	119	1
Bages	245	107	61	192	106	6
Baix Camp	213	101	75	209	165	8
Baix Ebre	76	23	10	126	80	2
Baix Empordà	66	21	14	186	83	11
Baix Llobregat	709	266	137	570	315	29
Baix Penedès	112	26	12	132	91	6
Barcelonès	9943	3742	2214	184	94	6
Berguedà	29	15	10	78	79	2
Cerdanya	5	4	1	37	25	3
Conca de Barberà	9	0	2	53	69	1
Garraf	217	54	43	119	77	3
Garrigues	10	1	1	62	54	0
Garrotxa	117	38	24	69	22	5
Gironès	218	76	46	124	85	7
Maresme	636	189	122	352	152	22
Montsià	35	9	6	53	68	4
Noguera	8	6	3	125	107	3
Osona	99	25	29	153	115	8
Pallars Jussà	3	0	4	32	21	0
Pallars Sobirà	0	2	2	14	11	0
Pla d'Urgell	29	12	9	87	50	2
Pla de l'Estany	9	3	3	28	6	2
Priorat	3	1	2	21	6	0
Ribera d'Ebre	10	7	2	60	55	1
Ripollès	4	1	2	42	23	0
Segarra	8	13	1	55	18	0
Segrià	314	114	80	230	172	8
Selva	123	23	44	233	132	9
Solsonès	0	0	0	6	8	0
Tarragonès	229	86	54	302	153	8
Terra Alta	3	0	2	23	18	0
Urgell	41	17	5	99	48	3
Val d'Aran	5	3	5	17	11	1
Vallès Occidental	255	99	55	499	279	13
Vallès Oriental	478	158	117	483	245	24
Total	14422	5312	3228	5895	3579	210

Taula 4.1 Víctimes per mesos

Víctimes	Zona Urbana	Zona Interurbana	Total general	% ZU	% ZI	Total
Gener	1947	861	2808	8,5	8,9	8,6
Febrer	1976	815	2791	8,6	8,4	8,5
Març	2175	790	2965	9,5	8,2	9,1
Abril	1867	795	2662	8,1	8,2	8,2
Maig	1952	748	2700	8,5	7,7	8,3
Juny	2140	816	2956	9,3	8,4	9,1
Juliol	2136	1009	3145	9,3	10,4	9,6
Agost	1581	930	2511	6,9	9,6	7,7
Setembre	1736	795	2531	7,6	8,2	7,8
Octubre	1788	797	2585	7,8	8,2	7,9
Novembre	1852	705	2557	8,1	7,3	7,8
Desembre	1812	623	2435	7,9	6,4	7,5
Total	22962	9684	32646	100,0	100,0	100,0

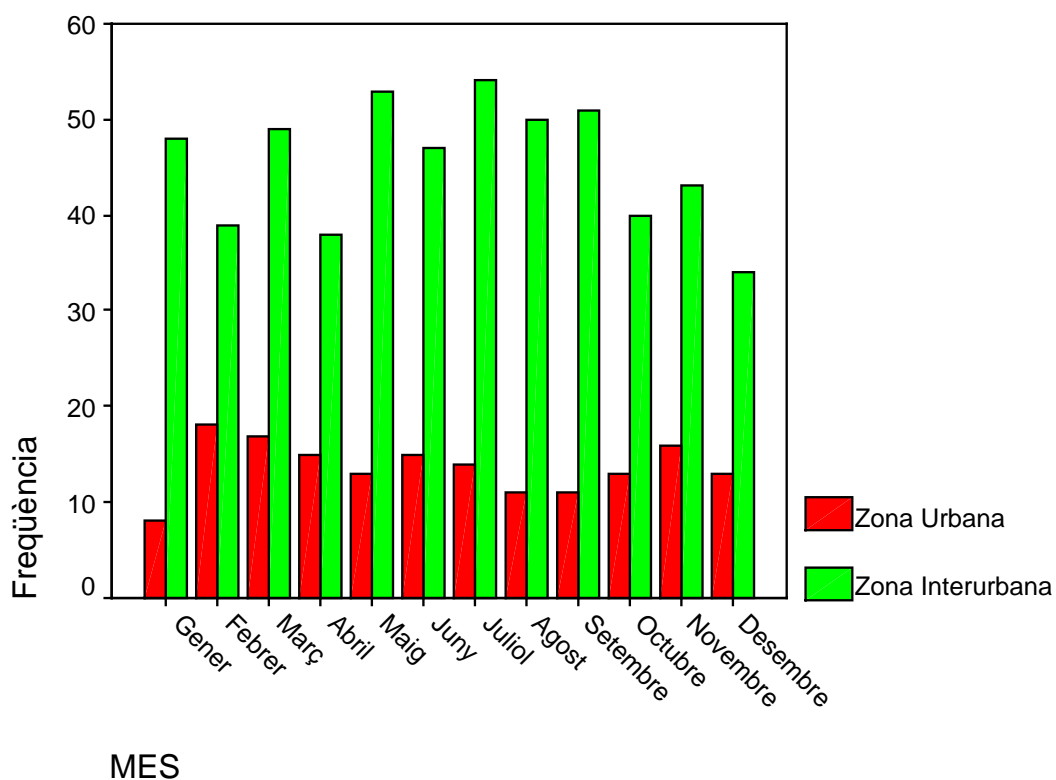
Evolució mensual de les víctimes



Taula 4.2 Morts per mesos

Mes	Zona Urbana	Zona Interurbana	Total general	% ZU	% ZI	Total
Gener	8	48	56	4,9	8,8	7,9
Febrer	18	39	57	11,0	7,1	8,0
Març	17	49	66	10,4	9,0	9,3
Abril	15	38	53	9,1	7,0	7,5
Maig	13	53	66	7,9	9,7	9,3
Juny	15	47	62	9,1	8,6	8,7
Juliol	14	54	68	8,5	9,9	9,6
Agost	11	50	61	6,7	9,2	8,6
Setembre	11	51	62	6,7	9,3	8,7
Octubre	13	40	53	7,9	7,3	7,5
Novembre	16	43	59	9,8	7,9	8,3
Desembre	13	34	47	7,9	6,2	6,6
Total	164	546	710	100,0	100,0	100,0

Evolució mensual dels morts



Taula 4.3 Morts segons sexe i edat. Zona urbana

Sexe	Edat								S'ignora	Total
	De 0 a 14 anys	De 15 a 24 anys	De 25 a 34 anys	De 35 a 44 anys	De 45 a 54 anys	De 55 a 64 anys	De 65 a 74 anys	Més de 74 anys		
Dona	1	4	9	4	4	3	5	12	2	44
Home	4	35	23	16	8	10	10	8	6	120
Total	5	39	32	20	12	13	15	20	8	164

Taula 4.3 Morts segons sexe i edat. Zona interurbana

Sexe	Edat								S'ignora	Total
	De 0 a 14 anys	De 15 a 24 anys	De 25 a 34 anys	De 35 a 44 anys	De 45 a 54 anys	De 55 a 64 anys	De 65 a 74 anys	Més de 74 anys		
Dona	9	27	16	12	22	12	16	13	6	133
Home	8	102	83	54	62	35	23	27	19	413
Total	17	129	99	66	84	47	39	40	25	546

Taula 4.4 Morts segons edat i mitjà locomoció. Zona urbana

Mitjà locomoció	Edat								S'ignora	Total
	De 0 a 14 anys	De 15 a 24 anys	De 25 a 34 anys	De 35 a 44 anys	De 45 a 54 anys	De 55 a 64 anys	De 65 a 74 anys	Més de 74 anys		
Vehicles de 2 rodes		28	16	10	2	1	2		1	60
Vehicles lleugers	3	8	10	6	7	3	1	3	3	44
Vehicles pesants	0	1	1	0	0	0	1	1	0	4
Altres vehicles	0	1	0	0	0	0	0	0	0	1
Vianant	2	1	5	4	3	9	11	16	4	55
Total	5	39	32	20	12	13	15	20	8	164

Taula 4.4 Morts segons edat i mitjà locomoció. Zona interurbana

Mitjà locomoció	Edat								S'ignora	Total
	De 0 a 14 anys	De 15 a 24 anys	De 25 a 34 anys	De 35 a 44 anys	De 45 a 54 anys	De 55 a 64 anys	De 65 a 74 anys	Més de 74 anys		
Vehicles de 2 rodes	1	24	22	9	11	3	4	6	1	81
Vehicles lleugers	16	96	66	38	55	31	33	23	18	376
Vehicles pesants	0	0	2	11	8	7	0	2	0	30
Altres vehicles	0	1	0	0	1	0	0	0	0	2
Vianant	0	8	9	8	9	6	2	9	6	57
Total	17	129	99	66	84	47	39	40	25	546

Taula 4.5 Accessoris de seguretat de les víctimes

Accessoris de seguretat	Zona Urbana	Zona Interurbana	Total general	% ZU	% ZI	Total
Cinturó	3875	4750	8625	16,9	49,0	26,4
Sistema de retenció infantil	4	31	35	0,0	0,3	0,1
Casc	8469	1446	9915	36,9	14,9	30,4
Reflectors (vianant)	5	2	7	0,0	0,0	0,0
Cap	5239	2164	7403	22,8	22,3	22,7
No se sap	5370	1291	6661	23,4	13,3	20,4
Total	22962	9684	32646	100,0	100,0	100,0

No inclouen els vianants víctimes

Tipus de vehicle	Accessoris de seguretat	Zona Urbana	Zona Interurbana	Total	% ZU	% ZI	Total
Vehicles de 2 rodes	Casc	8469	1446	9915	78%	88%	79%
	Cap	518	119	637	5%	7%	5%
	No se sap	1899	72	1971	17%	4%	16%
Total Vehicles de 2 Rodes		10886	1637	12523	100%	100%	100%
Vehicles lleugers	Cinturó	3852	4695	8547	47%	65%	55%
	Sistema de retenció infantil	4	31	35	0%	0%	0%
	Cap	1218	1446	2664	15%	20%	17%
	No se sap	3150	1094	4244	38%	15%	27%
Total Vehicles lleugers		8224	7266	15490	100%	100%	100%
Vehicles pesants	Cinturó	22	44	66	4%	9%	6%
	Cap	487	393	880	81%	77%	79%
	No se sap	90	72	162	15%	14%	15%
Total Vehicles pesants		599	509	1108	100%	100%	100%
Altres vehicles	Cinturó	1	11	12	6%	19%	16%
	Cap	9	26	35	53%	44%	46%
	No se sap	7	22	29	41%	37%	38%
Total Altres Vehicles		17	59	76	100%	100%	100%
Desconegut	No se sap	8	3	11	--	--	--
Total Desconegut		8	3	11	--	--	--
Total		19734	9474	29208	--	--	--

No inclouen els vianants víctimes

Taula 4.6 Localització de les lesions

Localització lesions	Zona Urbana	Zona Interurbana	Total general	% ZU	% ZI	Total
Cap (part del cos)	979	1545	2524	4,3	16,0	7,7
Cara	402	494	896	1,8	5,1	2,7
Coll	1232	1449	2681	5,4	15,0	8,2
Pit	328	936	1264	1,4	9,7	3,9
Esquena	275	442	717	1,2	4,6	2,2
Panxa	61	127	188	0,3	1,3	0,6
Braç	892	908	1800	3,9	9,4	5,5
Cama	1910	1094	3004	8,3	11,3	9,2
Tot el cos	723	1043	1766	3,1	10,8	5,4
S'ignora	16160	1646	17806	70,4	17,0	54,5
Total general	22962	9684	32646	100,0	100,0	100,0

Taula 4.7 Edat

Edat	Zona Urbana	Zona Interurbana	Total general	% ZU	% ZI	Total
De 0 a 1 anys	56	19	75	0,2	0,2	0,2
De 2 a 5 anys	234	59	293	1,0	0,6	0,9
De 6 a 9 anys	268	97	365	1,2	1,0	1,1
De 10 a 14 anys	495	167	662	2,2	1,7	2,0
De 15 a 17 anys	1971	450	2421	8,6	4,6	7,4
De 18 a 20 anys	2808	883	3691	12,2	9,1	11,3
De 21 a 24 anys	3392	1277	4669	14,8	13,2	14,3
De 25 a 29 anys	3436	1286	4722	15,0	13,3	14,5
De 30 a 34 anys	2363	966	3329	10,3	10,0	10,2
De 35 a 39 anys	1524	671	2195	6,6	6,9	6,7
De 40 a 44 anys	1173	610	1783	5,1	6,3	5,5
De 45 a 49 anys	946	507	1453	4,1	5,2	4,5
De 50 a 54 anys	805	482	1287	3,5	5,0	3,9
De 55 a 59 anys	673	358	1031	2,9	3,7	3,2
De 60 a 64 anys	451	269	720	2,0	2,8	2,2
De 65 a 69 anys	457	270	727	2,0	2,8	2,2
De 70 a 74 anys	416	234	650	1,8	2,4	2,0
Més de 74 anys	784	251	1035	3,4	2,6	3,2
S'ignora	710	828	1538	3,1	8,6	4,7
Total	22962	9684	32646	100,0	100,0	100,0

Taula 4.8 Sexe

Sexe	Zona Urbana	Zona Interurbana	Total general	% ZU	% ZI	Total
S'ignora	25	18	43	0,1	0,2	0,1
Dona	7777	2969	10746	33,9	30,7	32,9
Home	15160	6697	21857	66,0	69,2	67,0
Total	22962	9684	32646	100,0	100,0	100,0

Taula 4.9 Lesivitat

Lesivitat	Zona Urbana	Zona Interurbana	Total general	% ZU	% ZI	Total
Mort	164	546	710	0,7	5,6	2,2
Ferit Greu	1714	2397	4111	7,5	24,8	12,6
Ferit Lleu	21084	6741	27825	91,8	69,6	85,2
Total	22962	9684	32646	100,0	100,0	100,0

Taula 4.10 Lesivitat per comarca zona urbana

Zona urbana	Mort	Ferit Greu	Ferit Lleu	Total
Alt Camp	1	3	4	8
Alt Empordà	2	20	60	82
Alt Penedès	3	16	63	82
Alt Urgell	0	1	6	7
Alta Ribagorça	0	0	4	4
Anoia	1	26	52	79
Bages	3	113	297	413
Baix Camp	5	67	317	389
Baix Ebre	2	23	84	109
Baix Empordà	1	14	86	101
Baix Llobregat	10	177	925	1112
Baix Penedès	1	24	125	150
Barcelonès	70	227	15602	15899
Berguedà	0	12	42	54
Cerdanya	0	4	6	10
Conca de Barberà	0	5	6	11
Garraf	5	65	244	314
Garrigues	0	4	8	12
Garrotxa	1	24	154	179
Gironès	8	100	232	340
Maresme	10	216	721	947
Montsià	1	6	43	50
Noguera	0	1	16	17
Osona	2	45	106	153
Pallars Jussà	1	1	5	7
Pallars Sobirà	0	2	2	4
Pla d'Urgell	7	10	33	50
Pla de l'Estany	1	7	7	15
Priorat	0	1	5	6
Ribera d'Ebre	0	0	19	19
Ripollès	0	3	4	7
Segarra	4	4	14	22
Segrià	4	82	422	508
Selva	4	41	145	190
Tarragonès	3	78	288	369
Terra Alta	0	1	4	5
Urgell	1	9	53	63
Val d'Aran	0	4	9	13
Vallès Occidental	5	112	292	409
Vallès Oriental	8	166	579	753
Total	164	1714	21084	22962

Taula 4.10 Lesivitat per comarca zona interurbana

Zona interurbana	Mort	Ferit Greu	Ferit Lleu	Total
Alt Camp	8	45	111	164
Alt Empordà	26	105	321	452
Alt Penedès	20	97	222	339
Alt Urgell	8	51	87	146
Alta Ribagorça	0	2	15	17
Anoia	27	72	172	271
Bages	17	81	206	304
Baix Camp	20	91	271	382
Baix Ebre	23	60	125	208
Baix Empordà	27	58	195	280
Baix Llobregat	41	185	688	914
Baix Penedès	8	64	157	229
Barcelonès	15	75	194	284
Berguedà	9	46	104	159
Cerdanya	2	14	49	65
Conca de Barberà	7	29	87	123
Garraf	7	42	150	199
Garrigues	1	37	78	116
Garrotxa	3	27	66	96
Gironès	14	42	160	216
Maresme	23	154	349	526
Montsià	13	37	75	125
Noguera	11	50	174	235
Osona	8	85	183	276
Pallars Jussà	2	12	39	53
Pallars Sobirà	0	12	13	25
Pla d'Urgell	7	39	93	139
Pla de l'Estany	3	12	21	36
Priorat	1	7	19	27
Ribera d'Ebre	5	26	85	116
Ripollès	2	17	46	65
Segarra	8	15	50	73
Segrià	24	99	287	410
Selva	33	89	252	374
Solsonès	2	4	8	14
Tarragonès	20	111	332	463
Terra Alta	1	11	29	41
Urgell	8	37	105	150
Val d'Aran	1	7	21	29
Vallès Occidental	42	165	584	791
Vallès Oriental	49	185	518	752
Total	546	2397	6741	9684

Taula 4.11 Lesivitat per tipus de vehicle zona urbana

Zona urbana	Mort	Ferit Greu	Ferit Lleu	Total
Vehicles de 2 rodes	60	922	9904	10886
Vehicles lleugers	44	391	7789	8224
Vehicles pesants	4	20	575	599
Altres vehicles	1	3	13	17
Desconegut	0	2	6	8
Total	109	1338	18287	19734

No inclouen els vianants víctimes

Taula 4.11 Lesivitat per tipus de vehicle zona interurbana

Zona interurbana	Mort	Ferit Greu	Ferit Lleu	Total
Vehicles de 2 rodes	81	593	963	1637
Vehicles lleugers	376	1601	5289	7266
Vehicles pesants	30	108	371	509
Altres vehicles	2	10	47	59
Desconegut	0	0	3	3
Total	489	2312	6673	9474

No inclouen els vianants víctimes

Taula 4.12 Lesivitat per tipus d'accident zona urbana

Zona urbana	Mort	Ferit Greu	Ferit Lleu	Total
Col·lisió de vehicles en marxa: frontal	13	148	739	900
Col·lisió de vehicles en marxa: fronto-lateral	23	602	7583	8208
Col·lisió de vehicles en marxa: lateral	10	136	2600	2746
Col·lisió de vehicles en marxa: per darrera	8	102	3411	3521
Col·lisió de vehicles en marxa: múltiple o en cua	6	18	1097	1121
Col·lisió d'un vehicle contra un obstacle de la calçada: vehicle estacionat o avariat	4	15	100	119
Col·lisió d'un vehicle contra un obstacle de la calçada: tanca de defensa	5	8	205	218
Col·lisió d'un vehicle contra un obstacle de la calçada: barrera de pas a nivell	0	1	6	7
Col·lisió d'un vehicle contra un obstacle de la calçada: un altre objecte, material	10	35	358	403
Atropellament: vianant que aguantava una bicicleta	1	2	16	19
Atropellament: vianant, que reparava el vehicle	1	2	6	9
Atropellament: vianant, aïllat o en grup	52	361	2982	3395
Atropellament: conductor d'animals	0	0	15	15
Atropellament: animal conduït o ramal	0	2	5	7
Atropellament: animal solt	0	2	20	22
Bolcada a la calçada	0	30	191	221
Sortida de la calçada esquerra amb col·lisió: xoc contra un arbre o un pal	3	30	48	81
Sortida de la calçada esquerra amb col·lisió: xoc contra un mur o un edifici	1	15	24	40
Sortida de la calçada esquerra amb col·lisió: xoc contra la cuneta o vorada	1	8	52	61
Sortida de la calçada esquerra amb col·lisió: un altre tipus de xoc	1	12	28	41
Sortida de la calçada esquerra sense col·lisió: estimbada	1	22	77	100
Sortida de la calçada esquerra sense col·lisió: bolcada	0	17	56	73
Sortida de la calçada esquerra sense col·lisió: en pla	1	3	6	10
Sortida de la calçada esquerra sense col·lisió: altres	0	2	6	8
Sortida de la calçada dreta amb col·lisió: xoc contra un arbre o un pal	4	19	85	108
Sortida de la calçada dreta amb col·lisió: xoc contra un mur	0	9	41	50
Sortida de la calçada dreta amb col·lisió: xoc contra la cuneta o vorada	0	12	50	62
Sortida de la calçada dreta amb col·lisió: un altre tipus de xoc	2	11	48	61
Sortida de la calçada dreta sense col·lisió: estimbada	1	1	11	13
Sortida de la calçada dreta sense col·lisió: bolcada	3	6	24	33
Sortida de la calçada dreta sense col·lisió: en pla	0	2	13	15
Sortida de la calçada dreta sense col·lisió: altres	0	1	15	16
Altres	13	80	1166	1259
Total	164	1714	21084	22962

Taula 4.12 Lesivitat per tipus d'accident zona interurbana

Zona interurbana	Mort	Ferit Greu	Ferit Lleu	Total
Col·lisió de vehicles en marxa: frontal	79	346	557	982
Col·lisió de vehicles en marxa: fronto-lateral	107	444	1269	1820
Col·lisió de vehicles en marxa: lateral	48	221	691	960
Col·lisió de vehicles en marxa: per darrera	33	213	1063	1309
Col·lisió de vehicles en marxa: múltiple o en cua	20	136	577	733
Col·lisió d'un vehicle contra un obstacle de la calçada: vehicle estacionat i avariats	2	9	30	41
Col·lisió d'un vehicle contra un obstacle de la calçada: tanca de defensa	22	71	172	265
Col·lisió d'un vehicle contra un obstacle de la calçada: barrera de pas a nivell	0	0	1	1
Col·lisió d'un vehicle contra un obstacle de la calçada: un altre objecte, material	7	33	87	127
Atropellament: vianant que aguantava una bicicleta	1	1	1	3
Atropellament: vianant, que reparava el vehicle	3	0	2	5
Atropellament: vianant, aïllat o en grup	51	81	92	224
Atropellament: animal conduït o ramal	0	0	1	1
Atropellament: animal solt	0	11	12	23
Bolcada a la calçada	2	30	86	118
Sortida de la calçada esquerra amb col·lisió: xoc contra un arbre o un pal	10	48	85	143
Sortida de la calçada esquerra amb col·lisió: xoc contra un mur o un edifici	7	36	86	129
Sortida de la calçada esquerra amb col·lisió: xoc contra la cuneta o vorada	12	58	205	275
Sortida de la calçada esquerra amb col·lisió: un altre tipus de xoc	14	60	151	225
Sortida de la calçada esquerra sense col·lisió: estimbada	8	38	84	130
Sortida de la calçada esquerra sense col·lisió: bolcada	16	77	237	330
Sortida de la calçada esquerra sense col·lisió: en pla	1	5	18	24
Sortida de la calçada esquerra sense col·lisió: altres	0	4	22	26
Sortida de la calçada dreta amb col·lisió: xoc contra un arbre o pal	12	52	134	198
Sortida de la calçada dreta amb col·lisió: xoc contra un mur o un edifici	6	34	78	118
Sortida de la calçada dreta amb col·lisió: xoc contra la cuneta o vorada	27	135	291	453
Sortida de la calçada dreta amb col·lisió: un altre tipus de xoc	14	77	193	284
Sortida de la calçada dreta sense col·lisió: estimbada	6	13	40	59
Sortida de la calçada dreta sense col·lisió: bolcada	19	86	261	366
Sortida de la calçada dreta sense col·lisió: en pla	1	14	47	62
Sortida de la calçada dreta sense col·lisió: altres	2	13	40	55
Altres	16	51	128	195
Total	546	2397	6741	9684

Taula 4.13 Lesivitat per cap de setmana – feiner zona urbana

Zona urbana	Feiner	%	Cap de Setmana	%	Total	%
Mort	109	0,6%	55	0,9%	164	,7%
Ferit Greu	1216	7,2%	498	8,3%	1714	7,5%
Ferit Lleu	15651	92,2%	5433	90,8%	21084	91,8%
Total	16976	100,0%	5986	100,0%	22962	100,0%

Taula 4.13 Lesivitat per cap de setmana – feiner zona interurbana

Zona interurbana	Feiner	%	Cap de Setmana	%	Total	%
Mort	330	5,6%	216	5,7%	546	5,6%
Ferit Greu	1443	24,6%	954	25,0%	2397	24,8%
Ferit Lleu	4099	69,8%	2642	69,3%	6741	69,6%
Total	5872	100,0%	3812	100,0%	9684	100,0%

Taula 4.14 Lesivitat per hores zona urbana

Zona urbana	Mort	Ferit Greu	Ferit Lleu	Total
1	9	29	311	349
2	3	24	307	334
3	7	26	306	339
4	3	15	212	230
5	6	24	289	319
6	2	34	418	454
7	11	46	568	625
8	8	51	822	881
9	3	58	854	915
10	9	74	946	1029
11	8	67	990	1065
12	9	81	1132	1222
13	6	98	1464	1568
14	4	117	1472	1593
15	8	86	1257	1351
16	6	81	1124	1211
17	9	118	1238	1365
18	16	122	1397	1535
19	8	150	1509	1667
20	10	132	1279	1421
21	5	103	1186	1294
22	6	89	895	990
23	7	74	637	718
24	1	15	471	487
Total	164	1714	21084	22962

Taula 4.14 Lesivitat per hores zona interurbana

Zona interurbana	Mort	Ferit Greu	Ferit Lleu	Total
1	16	66	144	226
2	12	45	118	175
3	16	50	130	196
4	16	42	105	163
5	14	57	137	208
6	24	105	257	386
7	27	102	269	398
8	18	98	296	412
9	20	84	319	423
10	20	77	278	375
11	26	97	317	440
12	29	87	342	458
13	22	119	330	471
14	34	137	418	589
15	21	119	370	510
16	16	107	314	437
17	30	156	385	571
18	32	163	408	603
19	39	166	445	650
20	26	153	435	614
21	26	117	326	469
22	29	123	277	429
23	21	91	213	325
24	12	36	108	156
Total	546	2397	6741	9684

Taula 4.15 Lesivitat segons la lluminositat zona urbana

Zona urbana	Mort	Ferit Greu	Ferit Lleu	Total
Ple dia	82	1168	14248	15498
Crepuscle	13	63	566	642
Nit: llum suficient	51	398	5958	6407
Nit: llum insuficient	14	58	209	281
Nit: sense il·luminació	4	27	103	134
Total	164	1714	21084	22962

Taula 4.15 Lesivitat segons la lluminositat zona interurbana

Zona interurbana	Mort	Ferit Greu	Ferit Lleu	Total
Ple dia	309	1433	4253	5995
Crepuscle	34	145	431	610
Nit: llum suficient	32	161	513	706
Nit: llum insuficient	50	214	490	754
Nit: sense il·luminació	121	444	1054	1619
Total	546	2397	6741	9684

Conductor

Taula 4.16 Tipus de permís

Classe de permís	%
A: Motocicletes amb o sense sidecar, tricicles i quadricicles de motor amb v màx.>45km/h o motor combustió>50cc i m en buit ≤ 550kg ciclomotors i vehicles mobilitat reduïda	9,7
A1: Motocicletes lleugeres sense sidecar. Cil ≤125cc, potència≤11kW, potència/pes≤ 0,11kW, ciclomotors i vehicles mobilitat reduïda	1,6
B: Automòbils: mma ≤ 3.500kg, p ≤ 9. Opció remolc mma ≤ 750kg. Conjunt de mma ≤ 3.500kg: d'automòbil mma ≤ 3.500kg, p ≤ 9 i de remolc de mma ≤ m en buit del tractor. Tricicles i quadricicles de motor amb v màx.>45km/h o motor combustió>50cc i m en buit ≤ 550kg ciclomotors, vehicles mobilitat reduïda, vehicles especials no agrícoles amb v màx. ≤ 40km/h, vehicles especials agrícoles autopropulsats o conjunts	58,2
BTP: Vehicles que realitzin transport escolar, turismes destinats a transport públic de viatgers i vehicles prioritaris quan utilitzin aparells emissors de llums o senyals acústiques especials, tots ells amb una massa màxima no superior a 3.500Kg i 9 seients com a màxim.	2,0
C: Automòbils: mma>3500Kg, p ≤9. opció remolc mma ≤750Kg	2,5
D: Automòbils : 9<p ≤17. Opció remolc mma≤750Kg. Vehicles especials no agrícoles amb v màx≤40Km/h (poden transportar 9<p≤17). vehicles especials agrícoles autopropulsats (poden transportar 9<p≤17) (Desplaçaments >50Km requereix 1 any d' experiència)	1,4
EB: Conjunt de mma ≤ 3.500kg: d'automòbil mma ≤3.500kg, p≤9 i de remolc mma>750kg	0,1
EC: Conjunt: d'automòbil mma>3500Kg, p≤ i remolc mma>750Kg	0,5
LCC: Llicència per conduir ciclomotors	13,3
EL CONDUCTOR NO TE CAP MENA DE PERMIS O LLICÈNCIA *	1,3
PERMIS DESCONEGUT O FUGAT	9,5
Total	100,0

* El conductor no té cap mena de permís o llicència, o la que té no l'autoritza a conduir el vehicle de què es tracta

Taula 4.17 Anys de permís

Anys de permís	%
1	4,8
2	10,5
3	9,0
4	6,9
5	5,7
6	4,9
7	4,4
8	3,7
9	3,6
10	3,6
11	2,9
12	3,1
13	2,7
14	2,6
15	2,3
16	1,9
17 o més	27,3
Total	100,0

Taula 4.18 Nacionalitat del conductor

Nacionalitat	Zona Urbana	Zona Interurbana	Total general	% ZU	% ZI	Total
Espanya	31763	9283	41046	98,6	93,3	97,4
Portugal	21	32	53	0,1	0,3	0,1
França	85	149	234	0,3	1,5	0,6
Marroc	84	120	204	0,3	1,2	0,5
Alemanya	25	59	84	0,1	0,6	0,2
Gran Bretanya	10	26	36	0,0	0,3	0,1
Itàlia	39	21	60	0,1	0,2	0,1
Suïssa	6	10	16	0,0	0,1	0,0
Bèlgica	11	23	34	0,0	0,2	0,1
Països Baixos (Holanda)	16	17	33	0,0	0,2	0,1
Estats Units	3	3	6	0,0	0,0	0,0
Altres països del Magrib	4	14	18	0,0	0,1	0,0
Altres països	110	160	270	0,3	1,6	0,6
Desconegut	31	32	63	0,1	0,3	0,1
Total	32208	9949	42157	100,0	100,0	100,0

Taula 4.19 Acció del conductor

Acció del conductor	Zona Urbana	Zona Interurbana	Total general	% ZU	% ZI	Total
Seguia la ruta	13149	6196	19345	40,8	62,3	45,9
Avançava per la dreta	390	70	460	1,2	0,7	1,1
Avançava per l'esquerra	531	482	1013	1,6	4,8	2,4
Girava o sortia cap a una altra via o accés per la dreta	1378	197	1575	4,3	2,0	3,7
Girava o sortia cap a una altra via o accés per l'esquerra	2206	440	2646	6,8	4,4	6,3
Girava en U	147	41	188	0,5	0,4	0,4
S'incorporava a la via des d'una altra via o accés	799	380	1179	2,5	3,8	2,8
Creuava la intersecció	7684	342	8026	23,9	3,4	19,0
Estacionava o sortia de l'estacionament	450	10	460	1,4	0,1	1,1
Circulava marxa enrere	328	15	343	1,0	0,2	0,8
Ha fet una maniobra sobtada per esquivar un obstacle o un ve	265	334	599	0,8	3,4	1,4
Ha fet una maniobra sobtada per esquivar un vianant aïllat	43	10	53	0,1	0,1	0,1
Ha reduït bruscamment la velocitat	235	125	360	0,7	1,3	0,9
Estava retingut/retinguda a causa de la circulació	1653	328	1981	5,1	3,3	4,7
Estava aturat o estacionat / aturada o estacionada	1714	142	1856	5,3	1,4	4,4
S'ha fugat	89	30	119	0,3	0,3	0,3
Una altra acció	1147	807	1954	3,6	8,1	4,6
Total	32208	9949	42157	100,0	100,0	100,0

Taula 4.20 Presumpta infracció de velocitat

Infracció de velocitat	Zona Urbana	Zona Interurbana	Total general	% ZU	% ZI	Total
Velocitat inadequada per les condicions existents	1281	2099	3380	4,0	21,1	8,0
Superar la velocitat establerta	623	334	957	1,9	3,4	2,3
Marxa lenta que dificulta la circulació	18	50	68	0,1	0,5	0,2
Cap	26651	4610	31261	82,7	46,3	74,2
S'ignora	3635	2856	6491	11,3	28,7	15,4
Total	32208	9949	42157	100,0	100,0	100,0

Vianants

Taula 4.21 Acció del vianant

Acció del vianant	Zona Urbana	Zona Interurbana	Total general	% ZU	% ZI	Total
Travessava la intersecció	1243	27	1270	38,5	12,9	36,9
Creuava la calçada fora de la intersecció	1189	83	1272	36,8	39,5	37,0
Era a la vorera de l'emergència, a la seva dreta	8	16	24	0,2	7,6	0,7
Era a la vorera de l'emergència, a la seva esquerra	20	5	25	0,6	2,4	0,7
Era a la calçada per la seva dreta	33	24	57	1,0	11,4	1,7
Era a la calçada per la seva esquerra	50	9	59	1,5	4,3	1,7
Treballava a la calçada	6	5	11	0,2	2,4	0,3
Reparava el vehicle	12	5	17	0,4	2,4	0,5
Pujava en un vehicle o en baixava	9	2	11	0,3	1,0	0,3
Era a la vorera o en un refugi	186	6	192	5,8	2,9	5,6
Una altra acció	472	28	500	14,6	13,3	14,5
Total	3228	210	3438	100,0	100,0	100,0

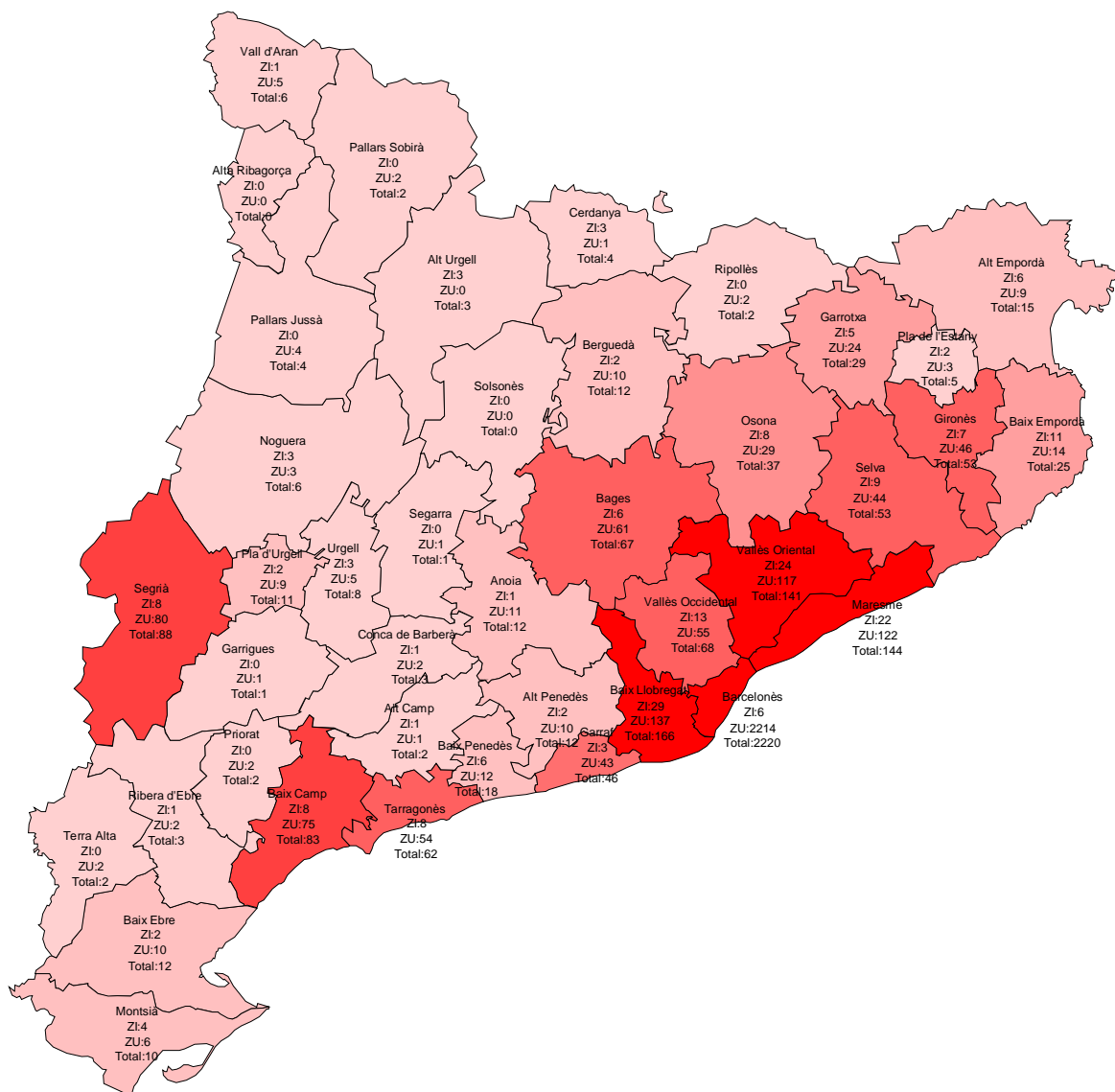
Taula 4.22 Presumpta infracció del vianant

Infracció del vianant	Zona Urbana	Zona Interurbana	Total general	% ZU	% ZI	Total
No respectar el senyal de pas	283	10	293	8,8	4,8	8,5
No utilitzar el pas de vianants	681	20	701	21,1	9,5	20,4
No respectar el senyal de l'agent	1	0	1	0,0		0,0
Irrompre a la via o travessar-la antireglamentàriament	294	76	370	9,1	36,2	10,8
Ser a la calçada o caminar-hi antireglamentàriament	97	32	129	3,0	15,2	3,8
Ser a la vorera d'emergència o caminar-hi antireglamentàriament	9	11	20	0,3	5,2	0,6
Pujar al vehicle o baixar-ne antireglamentàriament	3	2	5	0,1	1,0	0,1
Altres infraccions	160	13	173	5,0	6,2	5,0
Cap infracció	1700	46	1746	52,7	21,9	50,8
Total	3228	210	3438	100,0	100,0	100,0

Taula 4.23 Els vianants víctimes per comarca

Comarca	Zona Urbana	Zona Interurbana	Total general	% ZU	% ZI	% Total
Alt Camp	1	1	2	0,0	0,5	0,1
Alt Empordà	9	6	15	0,3	2,9	0,4
Alt Penedès	10	2	12	0,3	1,0	0,3
Alt Urgell	0	3	3	0,0	1,4	0,1
Anoia	11	1	12	0,3	0,5	0,3
Bages	61	6	67	1,9	2,9	1,9
Baix Camp	75	8	83	2,3	3,8	2,4
Baix Ebre	10	2	12	0,3	1,0	0,3
Baix Empordà	14	11	25	0,4	5,2	0,7
Baix Llobregat	137	29	166	4,2	13,8	4,8
Baix Penedès	12	6	18	0,4	2,9	0,5
Barcelonès	2214	6	2220	68,6	2,9	64,6
Berguedà	10	2	12	0,3	1,0	0,3
Cerdanya	1	3	4	0,0	1,4	0,1
Conca de Barberà	2	1	3	0,1	0,5	0,1
Garraf	43	3	46	1,3	1,4	1,3
Garrigues	1	0	1	0,0	0,0	0,0
Garrotxa	24	5	29	0,7	2,4	0,8
Gironès	46	7	53	1,4	3,3	1,5
Maresme	122	22	144	3,8	10,5	4,2
Montsià	6	4	10	0,2	1,9	0,3
Noguera	3	3	6	0,1	1,4	0,2
Osona	29	8	37	0,9	3,8	1,1
Pallars Jussà	4	0	4	0,1	0,0	0,1
Pallars Sobirà	2	0	2	0,1	0,0	0,1
Pla d'Urgell	9	2	11	0,3	1,0	0,3
Pla de l'Estany	3	2	5	0,1	1,0	0,1
Priorat	2	0	2	0,1	0,0	0,1
Ribera d'Ebre	2	1	3	0,1	0,5	0,1
Ripollès	2	0	2	0,1	0,0	0,1
Segarra	1	0	1	0,0	0,0	0,0
Segrià	80	8	88	2,5	3,8	2,6
Selva	44	9	53	1,4	4,3	1,5
Tarragonès	54	8	62	1,7	3,8	1,8
Terra Alta	2	0	2	0,1	0,0	0,1
Urgell	5	3	8	0,2	1,4	0,2
Val d'Aran	5	1	6	0,2	0,5	0,2
Vallès Occidental	55	13	68	1,7	6,2	2,0
Vallès Oriental	117	24	141	3,6	11,4	4,1
Total	3228	210	3438	100,0	100,0	100,0

Els vianants víctimes per comarca



Vianants

110 a 2.300	(4)
70 a 90	(2)
50 a 70	(5)
40 a 50	(1)
30 a 40	(1)
20 a 30	(2)
10 a 20	(8)
0 a 10	(18)

5. Comparativa 1999-2001

Taula 5.1 El parc de vehicles

Tipus de vehicle	1999	2000	2001	Variació 1999-2000	Variació 2000-2001
Camions i furgonetes	621.566	641.002	660.704	3,1%	3,1%
Autobusos i autocars	6.514	6.569	6.792	0,8%	3,4%
Turismes	2.785.299	2.852.024	2.931.361	2,4%	2,8%
Motos	397.905	408.298	417.868	2,6%	2,3%
Tractors industrials	18.300	20.194	21.895	10,3%	8,4%
Ciclomotors			282.693		
Altres*	65.493	72.118	79.166	10,1%	9,8%
Total	3.895.077	4.000.205	4.400.479**	2,7%	2,9%

* Remolcs, semiremolcs i vehicles especials (excepte maquinària agrícola d'1 o 2 eixos)

** El Total, no inclou els ciclomotors

Taula 5.2 Cens de conductors

Número de conductors	1999	2000	2001	Variació 1999-2000	Variació 2000-2001
Barcelona	2.580.940	2.620.659	2.635.305	1,5%	0,6%
Girona	338.281	344.006	343.506	1,7%	-0,1%
Lleida	223.175	226.503	223.533	1,5%	-1,3%
Tarragona	306.600	313.397	312.704	2,2%	-0,2%
Total	3.448.996	3.504.565	3.515.048	1,6%	0,3%

Font: DGT

Taula 5.3 Motorització

Motorització (veh / 1.000 hab)	1999	2000	2001	Variació 1999-2000	Variació 2000-2001
Barcelona	613	630	678	2,8%	7,6%
Girona	777	796	892	2,4%	12,0%
Lleida	657	677	741	3,0%	9,4%
Tarragona	649	660	762	1,6%	15,4%
Total	633	650	709	2,7%	9,0%

Taula 5.4 Els accidents amb víctimes en zona urbana

Zona Urbana	1999	2000	2001	Variació 1999-2000	Variació 2000-2001
Total Accidents amb víctimes	17.237	17.118	17.295	-0,7%	1,0%
Accidents mortals	157	146	155	-7,0%	6,2%
Víctimes totals	22.019	22.259	22.962	1,1%	3,2%
Morts	162	156	164	-3,7%	5,1%

Taula 5.5 Els accidents amb víctimes en zona interurbana

Zona Interurbana	1999	2000	2001	Variació 1999-2000	Variació 2000-2001
Total Accidents amb víctimes	6.414	6.320	5.697	-1,5%	-9,9%
Accidents mortals	497	530	467	6,6%	-11,9%
Víctimes totals	10.968	10.789	9.684	-1,6%	-10,2%
Morts	598	622	546	4,0%	-12,2%

Taula 5.6 Els accidents amb víctimes

Total	1999	2000	2001	Variació 1999-2000	Variació 2000-2001
Total Accidents amb víctimes	23.651	23.438	22.992	-0,9%	-1,9%
Accidents mortals	654	676	622	3,4%	-8,0%
Víctimes totals	32.987	33.048	32.646	0,2%	-1,2%
Morts	760	778	710	2,4%	-8,7%

Taula 5.7 Índexs d'accidentalitat

Índex d'accidentalitat	1999	2000	2001	Variació 1999-2000	Variació 2000-2001
Accidents amb víctimes per 10 ⁵ hab.	384,72	381,25	370	-0,9%	-2,9%
Morts/10 ³ Accidents amb víctimes	38,77	38,02	30,88	-1,9%	-18,8%
Accidents amb víctimes per 10 ⁵ vehicles	607,2	585,92	522,49	-3,5%	-10,8%
Morts / 10 ⁵ hab.	14,92	14,49	11,44	-2,9%	-21,1%

Taula 5.8 Els accidents amb víctimes per tipus d'accident

Tipus d'accident	1999	2000	2001	Variació 1999-2000	Variació 2000-2001
Atropellaments	3.341	3.183	3.112	-4,7%	-2,2%
Bolcades	907	751	259	-17,2%	-65,5%
Col·lisions	16.006	16.055	15.956	0,3%	-0,6%
Sortides de calçada	2.875	2.892	2.498	0,6%	-13,6%
Altres	522	557	1.167	6,7%	109,5%
Total	23.651	23.438	22.992	-0,9%	-1,9%