



servei català de

Trànsit

**ANUARI ESTADÍSTIC D'ALCOHOLÈMIA
CATALUNYA - 2001**



Generalitat
de Catalunya

PROVES D'ALCOHOLÈMIA A CATALUNYA L'ANY 2001

Índex

Introducció

1. DADES GENERALS

1.1. Proves d'alcoholèmia de l'any 2001	1
1.2. Dades generals per motiu	2
1.3. Dades generals per cos policial	

2. CONTROLS PREVENTIUS D'ALCOHOLÈMIA

2.1. Per cos policial	3
2.2. Controls preventius Mossos d'Esquadra	
2.2.1. Per comarca	4
2.2.2. Per mes	5
2.2.3. Per hora	6
2.2.4. Per dia de la setmana	8
2.2.5. Per edat	9
2.2.6. Per carreteres amb 100 controls o més	10
2.3. Controls preventius Policia Local	
2.3.1. Per comarca	13
2.3.2. Per mes	14
2.3.3. Per hora	15
2.3.4. Per dia de la setmana	17
2.3.5. Per edat	18

Introducció

Aquest informe analitza les proves d'alcoholèmia i en especial els controls preventius que s'han realitzat a Catalunya l'any 2001.

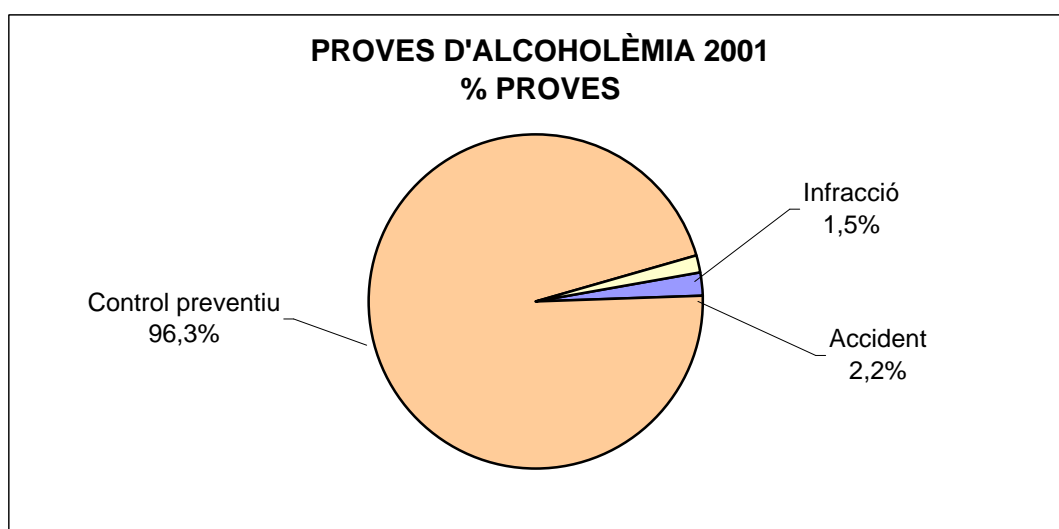
1. Dades generals

Durant l'any 2001 s'han realitzat **340.057** proves d'alcoholèmia

1.1 Proves alcoholèmia de l'any 2001

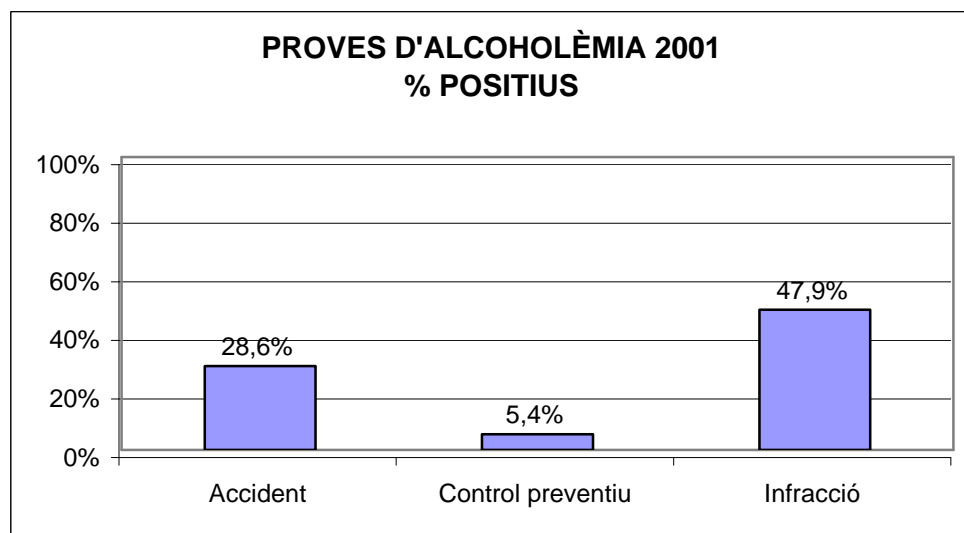
Motiu	Cos Policial	Negatiu	Positiu	S'hi nega	TOTAL	% controls	% positives
Accident	Altres	59	29	1	89	0,0%	32,6%
	Mossos	2559	985	31	3575	1,1%	27,6%
	Polícia Local	2618	1116	51	3785	1,1%	29,5%
	Total	5236	2130	83	7449	2,2%	28,6%
Control Preventiu	Altres	3838	316	2	4156	1,2%	7,6%
	Mossos	229823	11732	206	241761	71,1%	4,9%
	Polícia Local	75620	5735	128	81483	24,0%	7,0%
	Total	309281	17783	336	327400	96,3%	5,4%
Infracció	Altres	96	69	3	168	0,0%	41,1%
	Mossos	379	538	17	934	0,3%	57,6%
	Polícia Local	2136	1887	83	4106	1,2%	46,0%
	Total	2611	2494	103	5208	1,5%	47,9%

De totes les proves un 96,3% són controls preventius d'alcoholèmia, un 2,2% són d'accidents i un 1,5% per infraccions.



1.2 Dades generals per motiu

Motiu	Negatiu	Positiu	S'hi nega	TOTAL	% controls	% positives
Accident	5236	2130	83	7449	2,2%	28,6%
Control Preventiu	309281	17783	336	327400	96,3%	5,4%
Infracció	2611	2494	103	5208	1,5%	47,9%
Total	317128	22407	522	340057	100,0%	6,6%



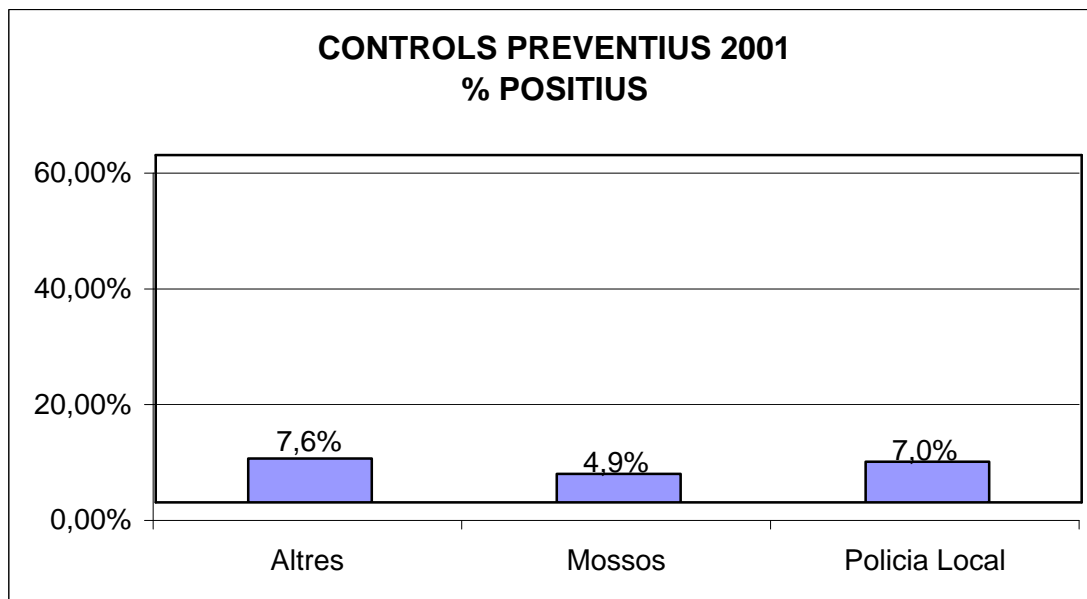
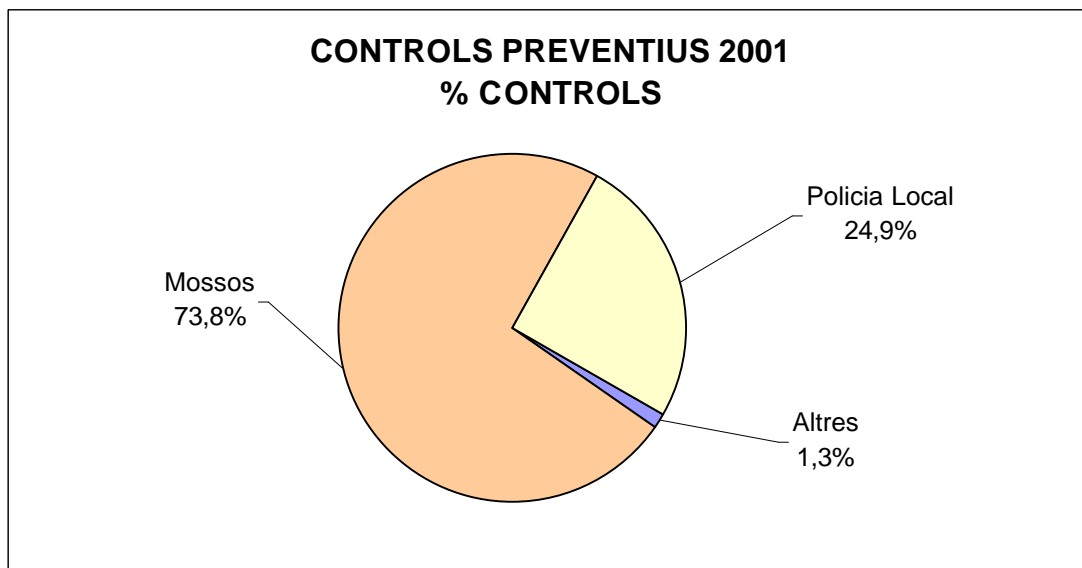
1.3 Dades generals per cos policial

Cos Policial	Negatiu	Positiu	S'hi nega	TOTAL	% controls	% positives
Altres	3993	414	6	4413	1,3%	9,4%
Mossos	232761	13255	254	246270	72,4%	5,4%
Polícia Local	80374	8738	262	89374	26,3%	9,8%
Total	317128	22407	522	340057	100,0%	6,6%

2. Controls preventius d'alcoholèmia

2.1 Controls preventius per cos policial

Cos Policial	Negatiu	Positiu	S'hi nega	TOTAL	% controls	% positives
Altres	3838	316	2	4156	1,3%	7,6%
Mossos	229823	11732	206	241761	73,8%	4,9%
Policia Local	75620	5735	128	81483	24,9%	7,0%
Total	309281	17783	336	327400	100,0%	5,4%

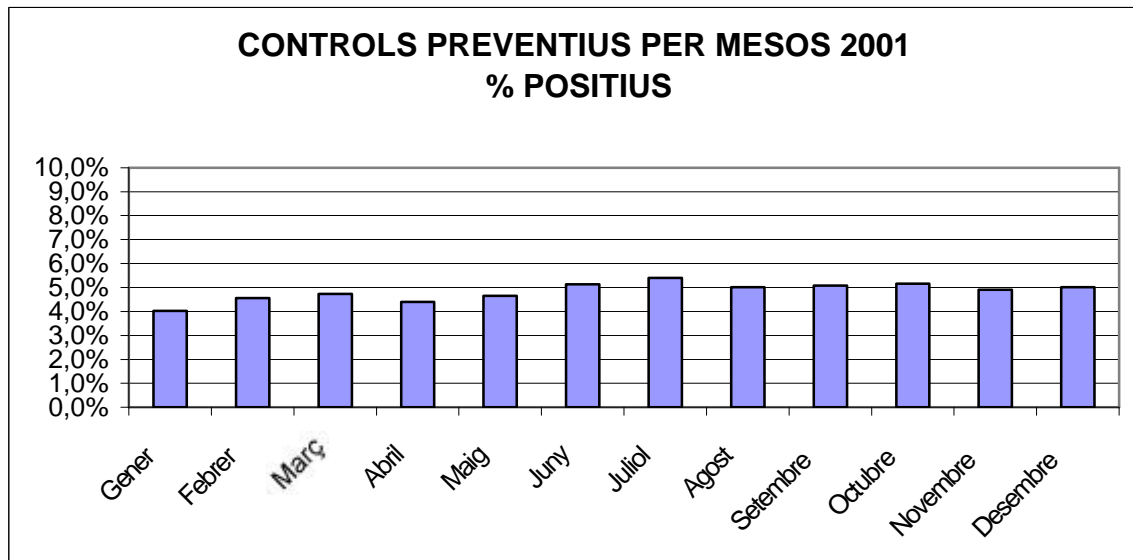


2.2.1. Controls Preventius Mossos d'Esquadra per comarca

COMARCA	Negatiu	Positiu	S'hi nega	TOTAL	% controls	% positives
Desconegut	21	2		23	0,0%	8,7%
Alt Camp	5297	250	3	5550	2,3%	4,5%
Alt Empordà	12069	843	17	12929	5,3%	6,5%
Alt Penedès	4824	138	4	4966	2,1%	2,8%
Alt Urgell	6549	294	3	6846	2,8%	4,3%
Alta Ribagorça	917	20		937	0,4%	2,1%
Anoia	8799	404	6	9209	3,8%	4,4%
Bages	13901	742	7	14650	6,1%	5,1%
Baix Camp	3858	170	1	4029	1,7%	4,2%
Baix Ebre	6618	285	2	6905	2,9%	4,1%
Baix Empordà	4875	329	3	5207	2,2%	6,3%
Baix Llobregat	27658	1578	25	29261	12,1%	5,4%
Baix Penedès	4748	285	2	5035	2,1%	5,7%
Barcelonès	1778	91	3	1872	0,8%	4,9%
Berguedà	1064	60		1124	0,5%	5,3%
Cerdanya	480	11	1	492	0,2%	2,2%
Conca de Barberà	3704	106		3810	1,6%	2,8%
Garraf	13514	649	8	14171	5,9%	4,6%
Garrigues	1351	35		1386	0,6%	2,5%
Garrotxa	2226	239	9	2474	1,0%	9,7%
Gironès	5480	308	6	5794	2,4%	5,3%
Maresme	6671	428	19	7118	2,9%	6,0%
Montsià	3686	186		3872	1,6%	4,8%
Noguera	6561	160	3	6724	2,8%	2,4%
Osona	10230	708	18	10956	4,5%	6,5%
Pallars Jussà	2945	83	5	3033	1,3%	2,7%
Pallars Sobirà	5235	222	5	5462	2,3%	4,1%
Pla d'Urgell	2125	83	1	2209	0,9%	3,8%
Pla de l'Estany	597	35	1	633	0,3%	5,5%
Priorat	325	10		335	0,1%	3,0%
Ribera d'Ebre	1932	72		2004	0,8%	3,6%
Ripollès	342	45	1	388	0,2%	11,6%
Segarra	3349	62	3	3414	1,4%	1,8%
Segrià	10840	517	10	11367	4,7%	4,5%
Selva	3915	224	9	4148	1,7%	5,4%
Solsonès	48			48	0,0%	
Tarragonès	7968	372	4	8344	3,5%	4,5%
Terra Alta	421	19		440	0,2%	4,3%
Urgell	4536	161	3	4700	1,9%	3,4%
Val d'Aran	4542	235	7	4784	2,0%	4,9%
Vallès Occidental	11348	675	9	12032	5,0%	5,6%
Vallès Oriental	12476	596	8	13080	5,4%	4,6%
Total	229823	11732	206	241761	100,0%	4,9%

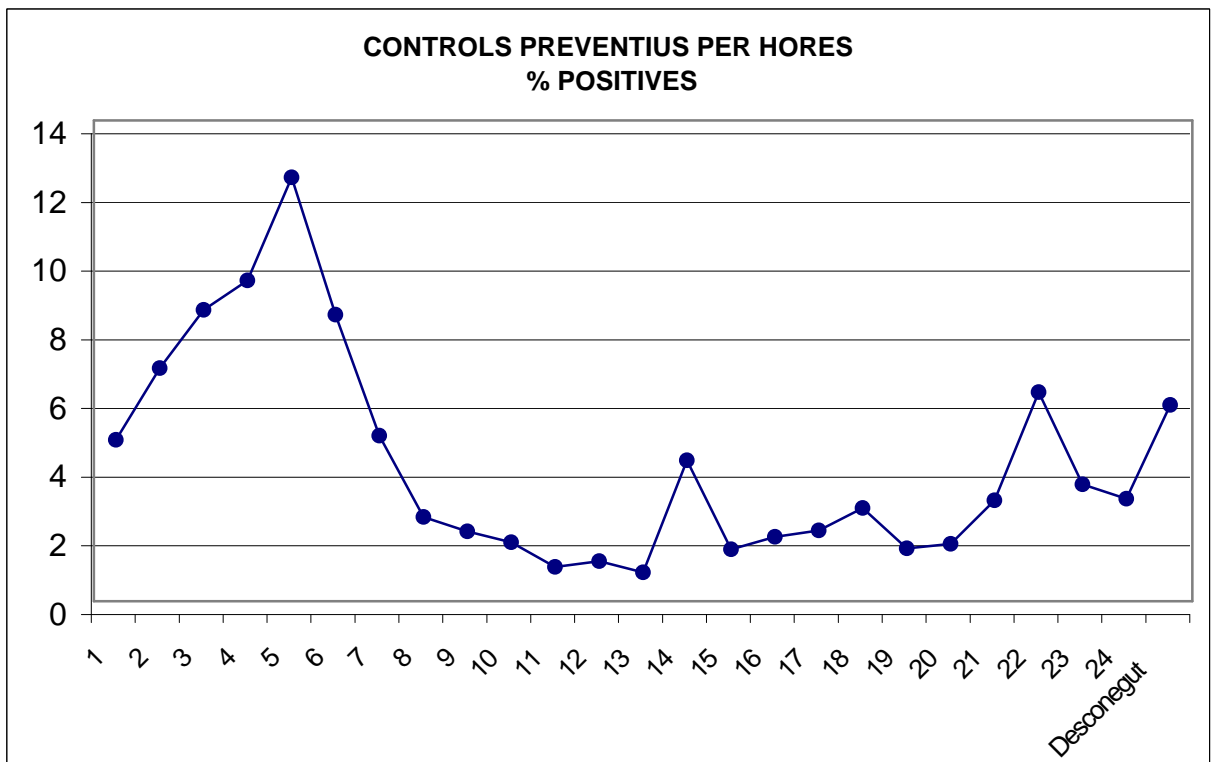
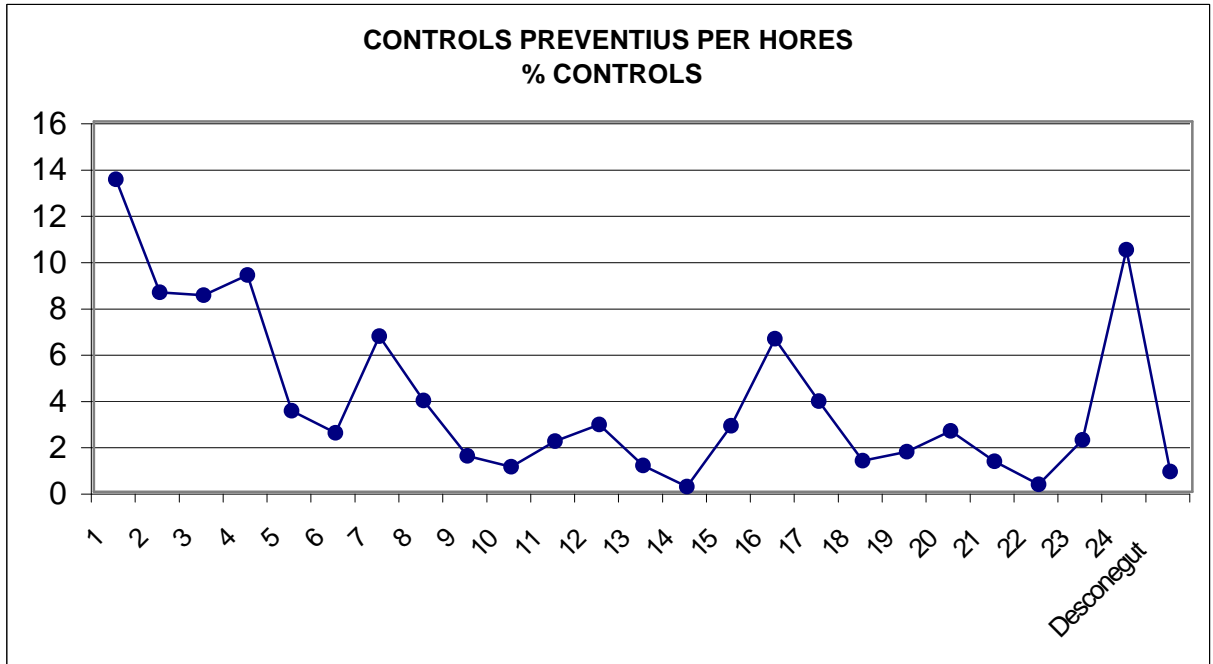
2.2.2. Controls Preventius Mossos d'Esquadra per mes

Mes	Negatiu	Positiu	S'hi nega	TOTAL	% controls	% positives
Gener	17261	726	7	17994	7,4%	4,0%
Febrer	19961	955	14	20930	8,7%	4,6%
Març	18999	947	15	19961	8,3%	4,7%
Abril	19707	910	15	20632	8,5%	4,4%
Maig	18387	900	27	19314	8,0%	4,7%
Juny	21710	1178	19	22907	9,5%	5,1%
Juliol	17529	1002	17	18548	7,7%	5,4%
Agost	19975	1057	15	21047	8,7%	5,0%
Setembre	17901	959	16	18876	7,8%	5,1%
Octubre	20054	1094	17	21165	8,8%	5,2%
Novembre	19674	1016	18	20708	8,6%	4,9%
Desembre	18665	988	26	19679	8,1%	5,0%
Total	229823	11732	206	241761	100,0%	4,9%



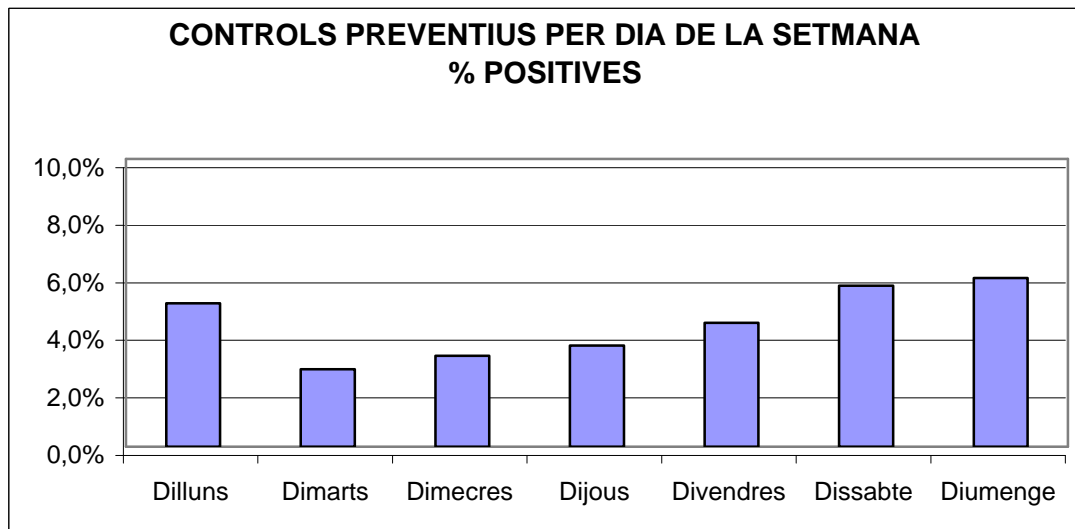
2.2.3. Controls Preventius Mossos d'Esquadra per hora

Hora	Negatiu	Positiu	S'hi nega	TOTAL	% controls	% positives
1	31082	1534	19	32635	13,5%	4,7%
2	19400	1414	24	20838	8,6%	6,8%
3	18758	1741	28	20527	8,5%	8,5%
4	20481	2114	32	22627	9,4%	9,3%
5	7407	1045	16	8468	3,5%	12,3%
6	5622	513	12	6147	2,5%	8,3%
7	15445	783	11	16239	6,7%	4,8%
8	9295	234	7	9536	3,9%	2,5%
9	3671	76	0	3747	1,5%	2,0%
10	2575	45	0	2620	1,1%	1,7%
11	5238	53	2	5293	2,2%	1,0%
12	6949	82	3	7034	2,9%	1,2%
13	2720	23	1	2744	1,1%	0,8%
14	514	22	1	537	0,2%	4,1%
15	6770	104	4	6878	2,8%	1,5%
16	15666	299	2	15967	6,6%	1,9%
17	9247	195	4	9446	3,9%	2,1%
18	3153	88	4	3245	1,3%	2,7%
19	4102	64	2	4168	1,7%	1,5%
20	6237	106	3	6346	2,6%	1,7%
21	3069	93	7	3169	1,3%	2,9%
22	709	46	1	756	0,3%	6,1%
23	5211	184	12	5407	2,2%	3,4%
24	24505	753	10	25268	10,5%	3,0%
Desconegut	1997	121	1	2119	0,9%	5,7%
Total	229823	11732	206	241761	100,0%	4,9%



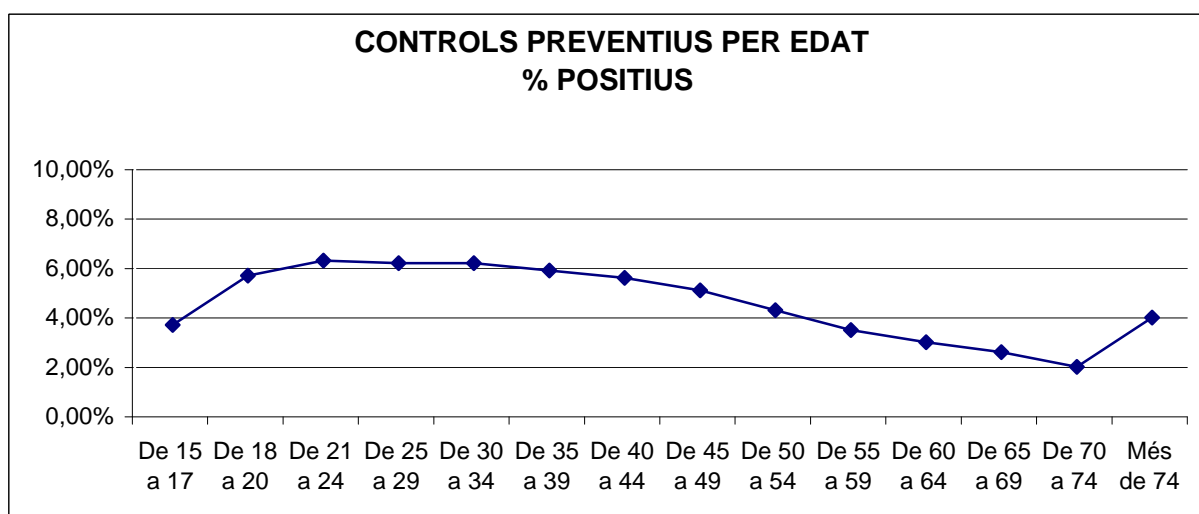
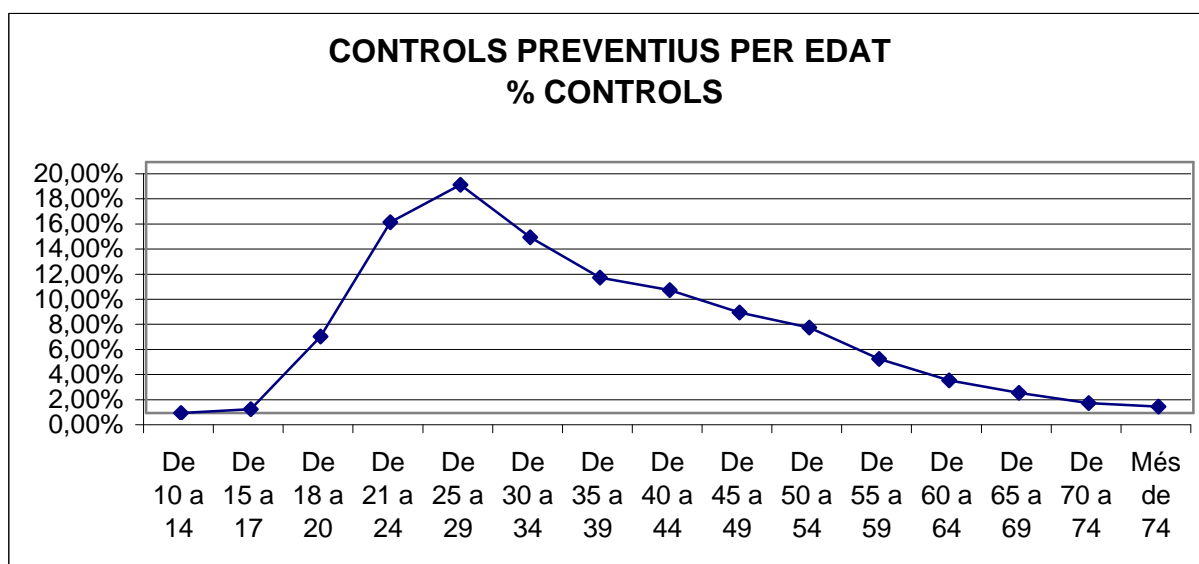
2.2.4. Controls Preventius-Mossos d'Esquadra per dia de la setmana

Dia setmana	Negatiu	Positiu	S'hi nega	TOTAL	% controls	% positives
Dilluns	22658	1189	36	23883	9,9%	5,0%
Dimarts	16904	468	6	17378	7,2%	2,7%
Dimecres	18863	617	22	19502	8,1%	3,2%
Dijous	21222	773	14	22009	9,1%	3,5%
Divendres	29710	1342	32	31084	12,9%	4,3%
Dissabte	55597	3296	43	58936	24,4%	5,6%
Diumenge	64869	4047	53	68969	28,5%	5,9%
Total	229823	11732	206	241761	100,0%	4,9%



2.2.5. Controls Preventius-Mossos d'Esquadra per edat

	Negatiu	Positiu	S'hi nega	TOTAL	% controls	% positives
De 10 a 14 anys	33			33	0,0%	
De 15 a 17 anys	806	24		830	0,3%	2,9%
De 18 a 20 anys	14001	727	2	14730	6,1%	4,9%
De 21 a 24 anys	34618	2016	27	36661	15,2%	5,5%
De 25 a 29 anys	41506	2388	31	43925	18,2%	5,4%
De 30 a 34 anys	31922	1819	30	33771	14,0%	5,4%
De 35 a 39 anys	24823	1344	22	26189	10,8%	5,1%
De 40 a 44 anys	22443	1141	29	23613	9,8%	4,8%
De 45 a 49 anys	18382	822	17	19221	8,0%	4,3%
De 50 a 54 anys	15839	568	16	16423	6,8%	3,5%
De 55 a 59 anys	10191	286	10	10487	4,3%	2,7%
De 60 a 64 anys	6240	143	3	6386	2,6%	2,2%
De 65 a 69 anys	3723	70	1	3794	1,6%	1,8%
De 70 a 74 anys	1925	24		1949	0,8%	1,2%
Més de 74 anys	1285	42		1327	0,5%	3,2%
S'ignora	2086	318	18	2422	1,0%	13,1%
Total	229823	11732	206	241761	100,0%	4,9%



2.2.6. Controls Preventius -Mossos d'Esquadra. Carreteres amb 100 o més controls

Carretera	Negatiu	Positiu	S'hi nega	TOTAL	% controls	% positives
N-II	17557	837	31	18425	7,8%	4,5%
A-16	13101	724	8	13833	5,8%	5,2%
A-7	10733	425	14	11172	4,7%	3,8%
N-340	10489	360	7	10856	4,6%	3,3%
N-IIa	8933	452	6	9391	4,0%	4,8%
C-31	8423	580	8	9011	3,8%	6,4%
N-240	8351	321	1	8673	3,7%	3,7%
C-14	7347	229	1	7577	3,2%	3,0%
N-230	5860	211	11	6082	2,6%	3,5%
N-260	5001	259	6	5266	2,2%	4,9%
C-147	4899	195	6	5100	2,1%	3,8%
C-246	4232	221	2	4455	1,9%	5,0%
C-1411	3540	165	2	3707	1,6%	4,5%
C-13	3493	133	5	3631	1,5%	3,7%
C-55	3472	129	2	3603	1,5%	3,6%
N-145	3146	177	1	3324	1,4%	5,3%
C-244	3201	118	4	3323	1,4%	3,6%
C-17	3063	231	4	3298	1,4%	7,0%
N-150	2845	230	2	3077	1,3%	7,5%
C-245	2892	160	4	3056	1,3%	5,2%
C-16C	2878	168		3046	1,3%	5,5%
BP-5002	2775	164	5	2944	1,2%	5,6%
C-12	2623	89	2	2714	1,1%	3,3%
C-251	2477	86		2563	1,1%	3,4%
C-32	2420	107	3	2530	1,1%	4,2%
C-246a	2351	152		2503	1,1%	6,1%
Desconegut	2123	181	5	2309	1,0%	7,8%
A-2	2113	95	3	2211	0,9%	4,3%
C-16	2085	122		2207	0,9%	5,5%
C-260	1958	206	4	2168	0,9%	9,5%
B-522	2026	118	9	2153	0,9%	5,5%
C-253	1880	176	2	2058	0,9%	8,6%
C-37	1891	110		2001	0,8%	5,5%
N-420	1734	94		1828	0,8%	5,1%
N-152a	1649	122		1771	0,7%	6,9%
C-65	1430	77	1	1508	0,6%	5,1%
BP-1503	1371	87	2	1460	0,6%	6,0%
C-28	1353	106	1	1460	0,6%	7,3%
C-240	1410	41	2	1453	0,6%	2,8%
C-1313	1319	34		1353	0,6%	2,5%
BV-4501	1151	65		1216	0,5%	5,3%
C-35	1137	68	1	1206	0,5%	5,6%
B-224	1154	37		1191	0,5%	3,1%
GI-662	1106	46	1	1153	0,5%	4,0%
C-15	1119	31	1	1151	0,5%	2,7%
TV-3408	1104	46		1150	0,5%	4,0%
C-243C	1108	39		1147	0,5%	3,4%
N-152	1040	58		1098	0,5%	5,3%
TV-3454	974	58		1032	0,4%	5,6%
BV-5303	947	67	1	1015	0,4%	6,6%
BV-1414	970	42	1	1013	0,4%	4,1%
C-153	914	83	2	999	0,4%	8,3%

B-210	932	66		998	0,4%	6,6%
BP-2427	821	41	1	863	0,4%	4,8%
GI-682	761	77	3	841	0,4%	9,2%
BV-5224	761	43		804	0,3%	5,3%
C-152	677	112	4	793	0,3%	14,1%
C-25	765	19	1	785	0,3%	2,4%
C-53	770	11		781	0,3%	1,4%
N-141C	706	57	3	766	0,3%	7,4%
C-66	713	29	1	743	0,3%	3,9%
C-63	669	67	6	742	0,3%	9,0%
TV-3401	699	39		738	0,3%	5,3%
N-240a	705	27		732	0,3%	3,7%
C-31B	688	18		706	0,3%	2,5%
C-1413A	677	27		704	0,3%	3,8%
B-521	661	35		696	0,3%	5,0%
N-241	646	38		684	0,3%	5,6%
C-26	675	5		680	0,3%	0,7%
C-230	658	19		677	0,3%	2,8%
C-1412	638	20		658	0,3%	3,0%
BP-1413	582	60		642	0,3%	9,3%
L-311	636	6		642	0,3%	0,9%
BV-4608	562	40		602	0,3%	6,6%
L-310	585	17		602	0,3%	2,8%
TV-2127	561	38		599	0,3%	6,3%
C-155	573	20		593	0,2%	3,4%
C-58	528	54	2	584	0,2%	9,2%
N-141	567	17		584	0,2%	2,9%
LP-3322	553	24	1	578	0,2%	4,2%
C-1410	536	25	1	562	0,2%	4,4%
C-148a	519	25	1	545	0,2%	4,6%
L-313	535	9		544	0,2%	1,7%
LV-3025	516	24		540	0,2%	4,4%
C-243A	507	23		530	0,2%	4,3%
C-42	503	13		516	0,2%	2,5%
TV-3025	487	25		512	0,2%	4,9%
B-124	480	20	1	501	0,2%	4,0%
BV-5001	480	20		500	0,2%	4,0%
A-19	472	17	1	490	0,2%	3,5%
BV-2001	454	35		489	0,2%	7,2%
T-310	484	5		489	0,2%	1,0%
TV-2126	468	18		486	0,2%	3,7%
BV-1106	443	41		484	0,2%	8,5%
L-200	457	17		474	0,2%	3,6%
C-59	450	19		469	0,2%	4,1%
GI-531	434	18		452	0,2%	4,0%
BV-2421	402	45		447	0,2%	10,1%
C-51	422	18		440	0,2%	4,1%
C-1415C	418	20		438	0,2%	4,6%
TP-3318	403	35		438	0,2%	8,0%
BV-5105	417	13		430	0,2%	3,0%
BV-5305	377	20		397	0,2%	5,0%
TP-3311	370	23		393	0,2%	5,9%
TV-3141	375	15		390	0,2%	3,8%
BV-2005	370	12		382	0,2%	3,1%
C-1413	377	5		382	0,2%	1,3%
BV-4511	335	39		374	0,2%	10,4%
B-211	335	33		368	0,2%	9,0%
TP-2125	329	33		362	0,2%	9,1%

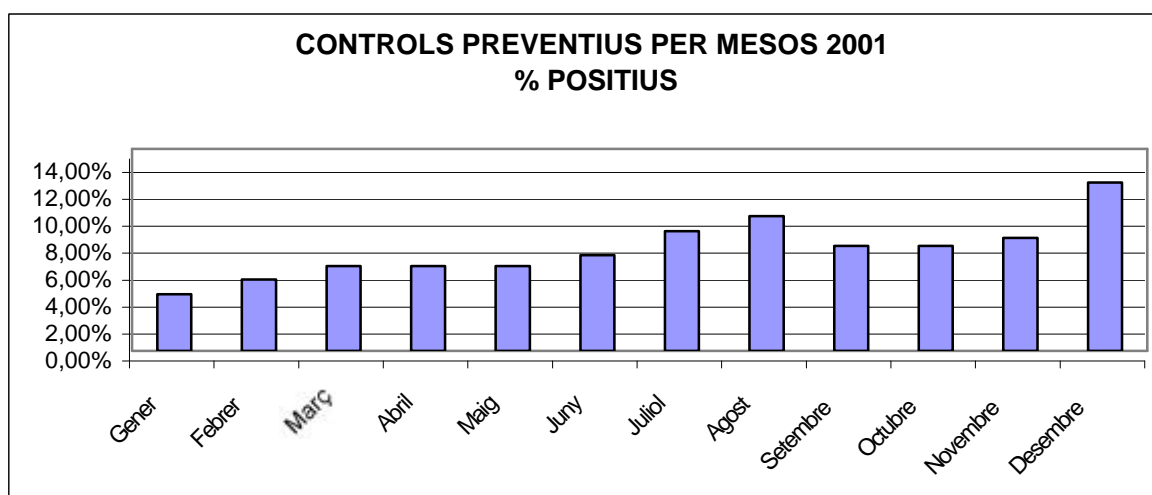
TV-3148	332	17		349	0,1%	4,9%
B-143	329	12		341	0,1%	3,5%
BP-2121	316	19		335	0,1%	5,7%
L-702	311	13		324	0,1%	4,0%
BV-1432	297	22		319	0,1%	6,9%
C-250	264	52		316	0,1%	16,5%
N-340a	291	22		313	0,1%	7,0%
B-140	289	8		297	0,1%	2,7%
N-420a	273	22		295	0,1%	7,5%
C-233	284	5		289	0,1%	1,7%
GI-623	263	17		280	0,1%	6,1%
TV-3146	258	17		275	0,1%	6,2%
BV-2002	254	11	2	267	0,1%	4,1%
E-9	240	19		259	0,1%	7,3%
T-340	248	4		252	0,1%	1,6%
C-15B	230	20		250	0,1%	8,0%
C-241a	230	13		243	0,1%	5,3%
B-520	222	8		230	0,1%	3,5%
T-724	216	10		226	0,1%	4,4%
LP-9221	198	26		224	0,1%	11,6%
GI-522	211	5		216	0,1%	2,3%
BV-5222	193	22		215	0,1%	10,2%
TV-3405	201	14		215	0,1%	6,5%
BV-5003	201	12		213	0,1%	5,6%
B-141	209	3		212	0,1%	1,4%
C-1412a	204	2		206	0,1%	1,0%
L-800	196	8		204	0,1%	3,9%
GI-640	185	15		200	0,1%	7,5%
B-111	183	10	1	194	0,1%	5,2%
AP-1	171	17		188	0,1%	9,0%
B-250	185	3		188	0,1%	1,6%
TV-3319	164	14		178	0,1%	7,9%
LP-7041	167	4		171	0,1%	2,3%
T-350	167	3		170	0,1%	1,8%
A-18	151	13		164	0,1%	7,9%
BV-2041	152	1		153	0,1%	0,7%
B-502	139	10		149	0,1%	6,7%
C-148	137	7		144	0,1%	4,9%
BV-1225	129	14		143	0,1%	9,8%
C-352	129	8		137	0,1%	5,8%
TV-7421	131	5	1	137	0,1%	3,6%
C-1415b	120	5		125	0,1%	4,0%
C-237	119	6		125	0,1%	4,8%
BV-5225	108	16		124	0,1%	12,9%
GI-555	110	8		118	0,0%	6,8%
GI-653	107	9		116	0,0%	7,8%
C-255	108	4		112	0,0%	3,6%
C-31C	105	4		109	0,0%	3,7%
TV-7411	95	9		104	0,0%	8,7%
BV-5103	95	7		102	0,0%	6,9%
B-201	93	6		99	0,0%	6,1%
T-331	94	5		99	0,0%	5,1%
C-142	88	10		98	0,0%	10,2%
T-301	87	10		97	0,0%	10,3%
B-30	83	5		88	0,0%	5,7%
C-1411a	68	8		76	0,0%	10,5%
B-20	26	3		29	0,0%	10,3%
B-10	3	1		4	0,0%	25,0%

2.3.1. Controls Preventius - Polícies locals per comarca

Comarca	Negatiu	Positiu	S'hi nega	TOTAL	% controls	% positives
Desconegut	15	5		20	0,0%	25,0%
Alt Camp	206	7		213	0,3%	3,3%
Alt Empordà	559	60	1	620	0,8%	9,7%
Alt Penedès	89	11		100	0,1%	11,0%
Alt Urgell	493	9	1	503	0,6%	1,8%
Anoia	2122	115	6	2243	2,8%	5,1%
Bages	537	79	2	618	0,8%	12,8%
Baix Camp	425	43		468	0,6%	9,2%
Baix Ebre	267	13		280	0,3%	4,6%
Baix Empordà	630	47		677	0,8%	6,9%
Baix Llobregat	8296	871	19	9186	11,3%	9,5%
Baix Penedès	487	43	1	531	0,7%	8,1%
Barcelonès	41107	2903	67	44077	54,1%	6,6%
Berguedà	243	5		248	0,3%	2,0%
Cerdanya	3	1		4	0,0%	25,0%
Conca de Barberà	3	3		6	0,0%	50,0%
Garraf	586	101		687	0,8%	14,7%
Garrigues	1	1		2	0,0%	50,0%
Garrotxa	187	15	2	204	0,3%	7,4%
Gironès	1877	104	1	1982	2,4%	5,2%
Maresme	2991	281	5	3277	4,0%	8,6%
Montsià		1		1	0,0%	100,0%
Noguera	51	10		61	0,1%	16,4%
Osona	3830	154	6	3990	4,9%	3,9%
Pallars Jussà	3	2		5	0,0%	40,0%
Pallars Sobirà	1			1	0,0%	
Pla d'Urgell	311	15		326	0,4%	4,6%
Pla de l'Estany	641	54	3	698	0,9%	7,7%
Ribera d'Ebre		2		2	0,0%	100,0%
Ripollès	1			1	0,0%	
Segarra			1	1	0,0%	
Segrià	496	51	2	549	0,7%	9,3%
Selva	523	63	2	588	0,7%	10,7%
Tarragonès	1201	129	1	1331	1,6%	9,7%
Urgell	5			5	0,0%	
Val d'Aran	2			2	0,0%	
Vallès Occidental	1441	204	2	1647	2,0%	12,4%
Vallès Oriental	5990	333	6	6329	7,8%	5,3%
Total	75620	5735	128	81483	100,0%	7,0%

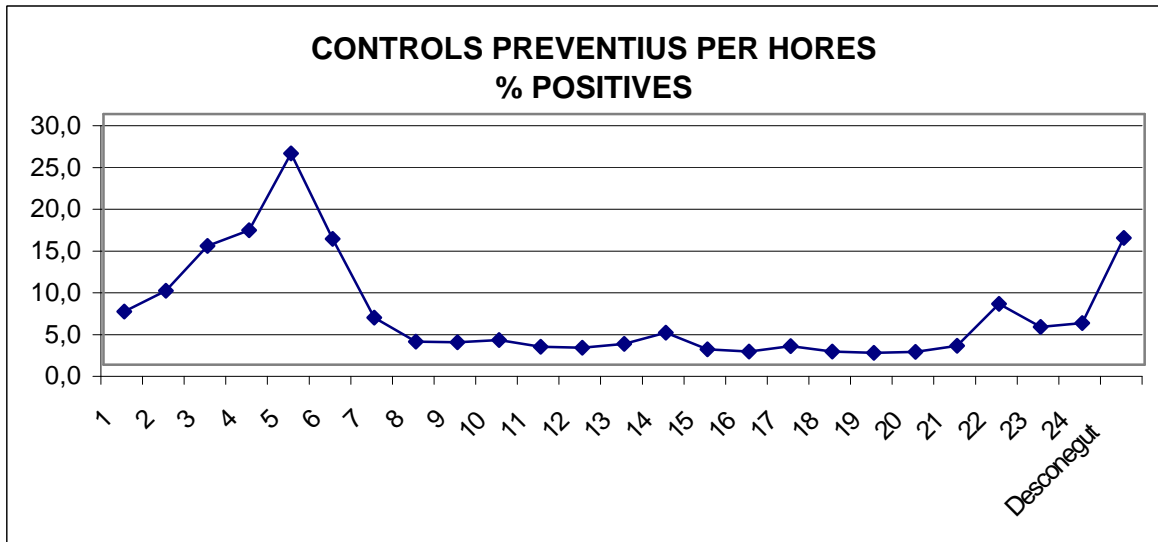
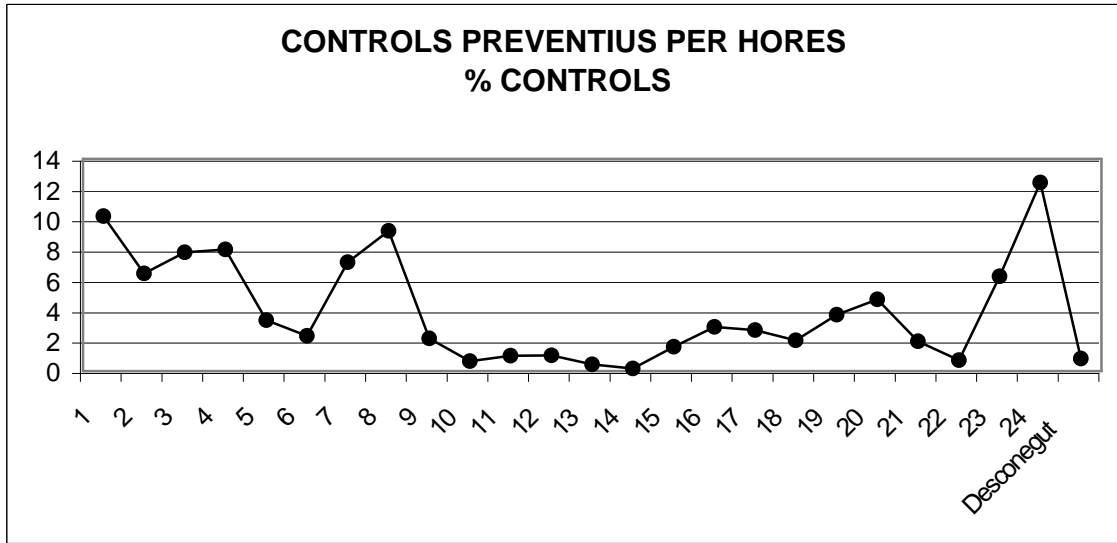
2.3.2. Controls Preventius - Polícies locals per mes

Mes	Negatiu	Positiu	S'hi nega	TOTAL	% controls	% positives
Gener	8336	363	23	8722	10,7%	4,2%
Febrer	6487	365	6	6858	8,4%	5,3%
Març	7829	531	25	8385	10,3%	6,3%
Abril	10237	689	17	10943	13,4%	6,3%
Maig	7807	522	5	8334	10,2%	6,3%
Juny	8139	623	14	8776	10,8%	7,1%
Juliol	3602	351	3	3956	4,9%	8,9%
Agost	2699	299	3	3001	3,7%	10,0%
Setembre	5061	428	6	5495	6,7%	7,8%
Octubre	5785	488	5	6278	7,7%	7,8%
Novembre	5970	549	13	6532	8,0%	8,4%
Desembre	3668	527	8	4203	5,2%	12,5%
Total	75620	5735	128	81483	100,0%	7,0%



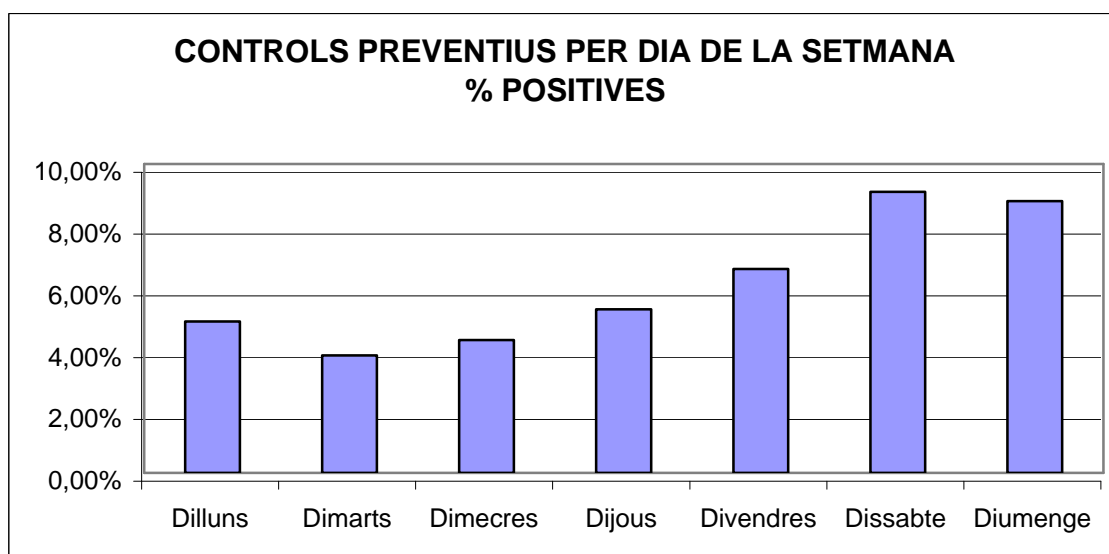
2.3.3. Controls Preventius - Polícies locals per hora

Hora	Negatiu	Positiu	S'hi nega	TOTAL	% controls	% positives
1	7777	529	15	8321	10,2%	6,4%
2	4779	465	12	5256	6,5%	8,8%
3	5458	906	17	6381	7,8%	14,2%
4	5470	1052	21	6543	8,0%	16,1%
5	2034	692	10	2736	3,4%	25,3%
6	1610	286	2	1898	2,3%	15,1%
7	5517	330	7	5854	7,2%	5,6%
8	7323	208	3	7534	9,2%	2,8%
9	1703	47	3	1753	2,2%	2,7%
10	523	16		539	0,7%	3,0%
11	815	18		833	1,0%	2,2%
12	816	17	2	835	1,0%	2,0%
13	355	9		364	0,4%	2,5%
14	125	5		130	0,2%	3,8%
15	1277	24		1301	1,6%	1,8%
16	2340	37	1	2378	2,9%	1,6%
17	2154	49	4	2207	2,7%	2,2%
18	1620	26	1	1647	2,0%	1,6%
19	2976	43	1	3020	3,7%	1,4%
20	3789	59	2	3850	4,7%	1,5%
21	1561	36	3	1600	2,0%	2,3%
22	549	43		592	0,7%	7,3%
23	4861	231	9	5101	6,3%	4,5%
24	9616	504	11	10131	12,4%	5,0%
Desconegut	572	103	4	679	0,8%	15,2%
Total	75620	5735	128	81483	100,0%	7,0%



2.3.4. Controls Preventius - Polícies locals per dia de la setmana

Dia setmana	Negatiu	Positiu	S'hi nega	TOTAL	% controls	% positives
Dilluns	6894	356	10	7260	8,9%	4,9%
Dimarts	7109	281	7	7397	9,1%	3,8%
Dimecres	7650	347	13	8010	9,8%	4,3%
Dijous	6669	375	13	7057	8,7%	5,3%
Divendres	10046	708	17	10771	13,2%	6,6%
Dissabte	18829	1894	38	20761	25,5%	9,1%
Diumenge	18423	1774	30	20227	24,8%	8,8%
Total	75620	5735	128	81483	100,0%	7,0%



2.3.5. Controls Preventius - Polícies locals per edat

	Negatiu	Positiu	S'hi nega	TOTAL	% controls	% positives
De 10 a 14 anys	31			31	0,0%	
De 15 a 17 anys	800	26	1	827	1,0%	3,1%
De 18 a 20 anys	5831	313	5	6149	7,5%	5,1%
De 21 a 24 anys	13351	1066	17	14434	17,7%	7,4%
De 25 a 29 anys	15039	1352	22	16413	20,1%	8,2%
De 30 a 34 anys	9947	972	17	10936	13,4%	8,9%
De 35 a 39 anys	7516	608	15	8139	10,0%	7,5%
De 40 a 44 anys	6331	476	9	6816	8,4%	7,0%
De 45 a 49 anys	5286	337	11	5634	6,9%	6,0%
De 50 a 54 anys	4539	232	6	4777	5,9%	4,9%
De 55 a 59 anys	2945	90	5	3040	3,7%	3,0%
De 60 a 64 anys	1750	35	1	1786	2,2%	2,0%
De 65 a 69 anys	866	10		876	1,1%	1,1%
De 70 a 74 anys	384	6		390	0,5%	1,5%
Més de 74 anys	172	1		173	0,2%	,6%
S'ignora	832	211	19	1062	1,3%	19,9%
Total	75620	5735	128	81483	100,0%	7,0%

