



servei català de

Trànsit

**ANUARI ESTADÍSTIC D'ALCOHOLÈMIA
CATALUNYA - 2002**



Generalitat
de Catalunya

PROVES D'ALCOHOLÈMIA A CATALUNYA L'ANY 2002

Índex

Introducció

1. DADES GENERALS

1.1. Proves d'alcoholèmia de l'any 2002	2
1.2. Dades generals per motiu	3
1.3. Dades generals per cos policial	3

2. CONTROLS PREVENTIUS D'ALCOHOLÈMIA

2.1. Per cos policial	4
2.2. Controls preventius Mossos d'Esquadra	
2.2.1. Per comarca	5
2.2.2. Per mes	6
2.2.3. Per hora	7
2.2.4. Per dia de la setmana	9
2.2.5. Per edat	10
2.2.6. Per carreteres amb 100 controls o més	11
2.3. Controls preventius Policia Local	
2.3.1. Per comarca	15
2.3.2. Per mes	16
2.3.3. Per hora	17
2.3.4. Per dia de la setmana	19
2.3.5. Per edat	20

Introducció

Aquest informe analitza les proves d'alcoholèmia i en especial els controls preventius que s'han realitzat a Catalunya l'any 2002.

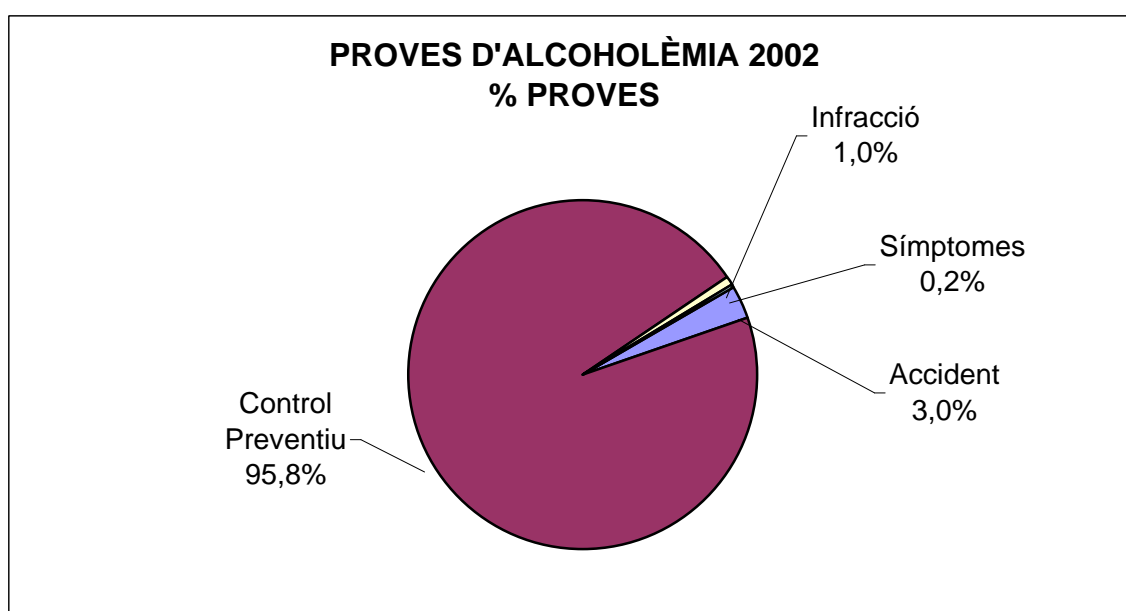
1. Dades generals

Durant l'any 2002 s'han realitzat **366.039** proves d'alcoholèmia

1.1 Proves d'alcoholèmia de l'any 2002

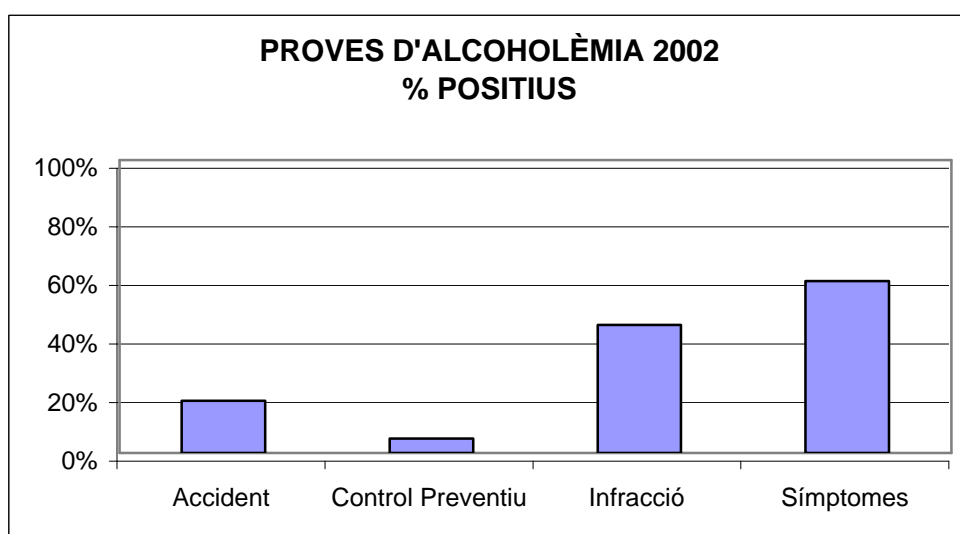
MOTIU	Cos Policial	Negatiu	Positiu	S'hi nega	TOTAL	% controls	% positives
Accident	Altres	15	3		18	0,0%	16,7%
	Mossos	7075	1308	88	8471	2,3%	15,4%
	Policia Local	1926	670	50	2646	0,7%	25,3%
	TOTAL	9016	1981	138	11135	3,0%	17,8%
Control Preventiu	Altres	958	75	1	1034	0,3%	7,3%
	Mossos	279436	12996	292	292724	80,0%	4,4%
	Policia Local	52505	4222	124	56851	15,5%	7,4%
	TOTAL	332899	17293	417	350609	95,8%	4,9%
Infracció	Altres	17	10		27	0,0%	37,0%
	Mossos	719	587	42	1348	0,4%	43,5%
	Policia Local	1259	1013	35	2307	0,6%	43,9%
	TOTAL	1995	1610	77	3682	1,0%	43,7%
Síntomes	Altres	4	6		10	0,0%	60,0%
	Mossos	117	136	14	267	0,1%	50,9%
	Policia Local	106	218	12	336	0,1%	64,9%
	TOTAL	227	360	26	613	0,2%	58,7%

De totes les proves un 95,8% són controls preventius d'alcoholèmia, un 3,0% són d'accidents, un 1,0% per infraccions i un 0,2% per símptomes.



1.2 Dades generals per motiu

MOTIU	Negatiu	Positiu	S'hi nega	TOTAL	% controls	% positives
Accident	9016	1981	138	11135	3,0%	17,8%
Control Preventiu	332899	17293	417	350609	95,8%	4,9%
Infracció	1995	1610	77	3682	1,0%	43,7%
Símptomes	227	360	26	613	0,2%	58,7%
Total	344137	21244	658	366039	100,0%	5,8%



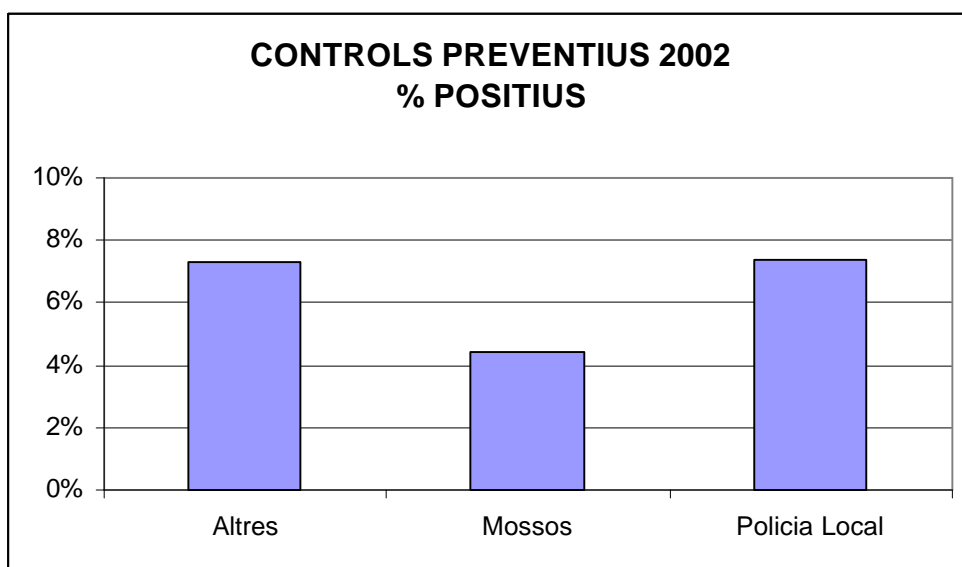
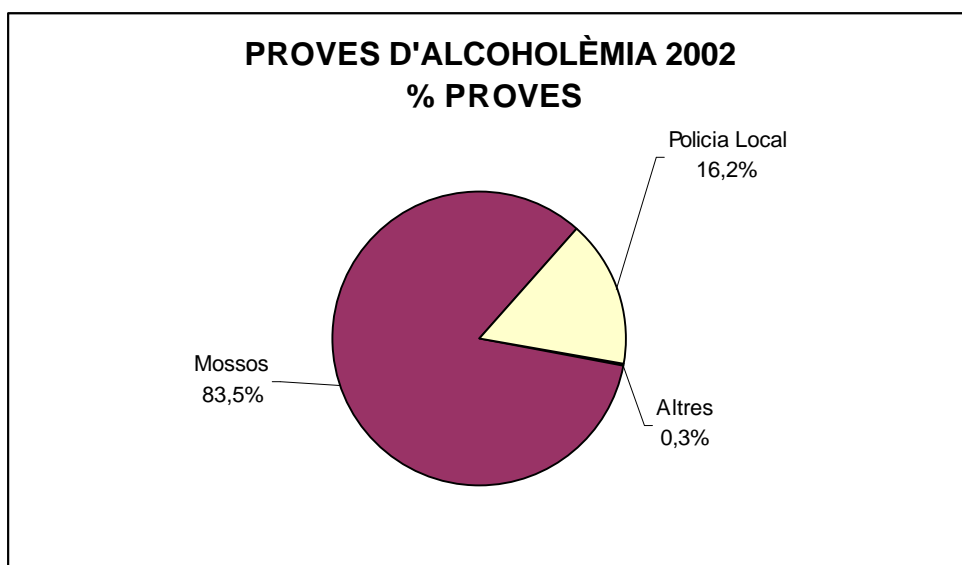
1.3 Dades generals per cos policial

Cos Policial	Negatiu	Positiu	S'hi nega	TOTAL	% controls	% positives
Altres	994	94	1	1089	0,3%	8,6%
Mossos	287347	15027	436	302810	82,7%	5,0%
Polícia Local	55796	6123	221	62140	17,0%	9,9%
Total	344137	21244	658	366039	100,0%	5,8%

2. Controls preventius d'alcoholèmia

2.1 Controls preventius per cos policial

Cos Policial	Negatiu	Positiu	S'hi nega	TOTAL	% controls	% positives
Altres	958	75	1	1034	0,3%	7,3%
Mossos	279436	12996	292	292724	83,5%	4,4%
Policia Local	52505	4222	124	56851	16,2%	7,4%
Total	332899	17293	417	350609	100,0%	4,9%

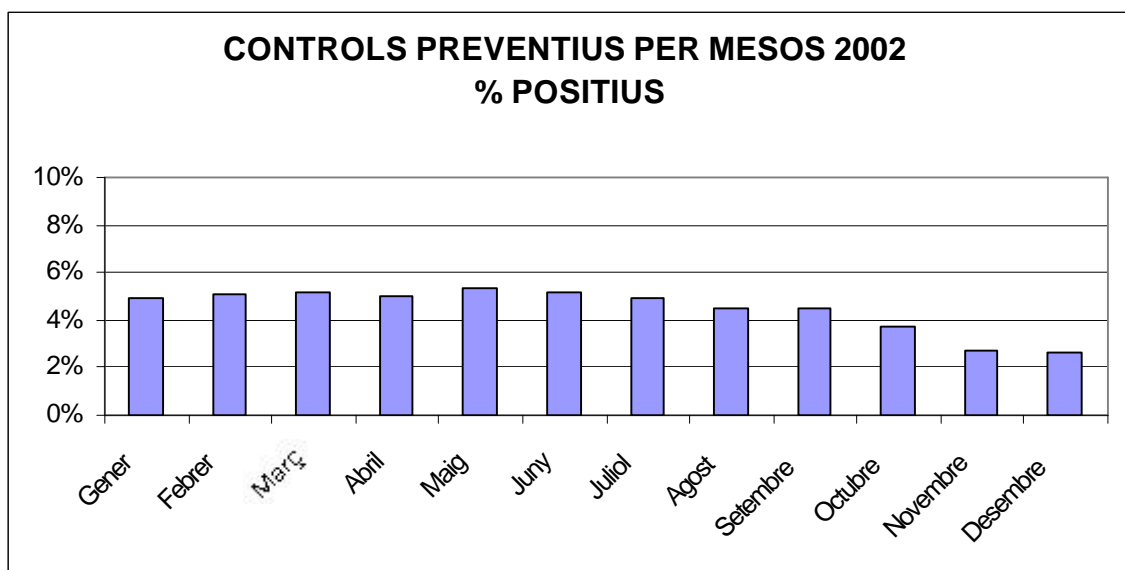


2.2.1. Controls Preventius-Mossos d'esquadra per comarca

COMARCA	Negatiu	Positiu	S'hi nega	total	% controls	% positives
Desconegut	19	2	1	22	0,0%	9,1%
Alt Camp	5504	288	1	5793	2,0%	5,0%
Alt Emporda	10572	818	24	11414	3,9%	7,2%
Alt Penedes	3741	117	2	3860	1,3%	3,0%
Alt Urgell	9700	391	13	10104	3,5%	3,9%
Alta Ribagorca	1726	24		1750	0,6%	1,4%
Anoia	11951	485	8	12444	4,3%	3,9%
Bages	13708	912	33	14653	5,0%	6,2%
Baix Camp	3536	200	7	3743	1,3%	5,3%
Baix Ebre	6936	304	9	7249	2,5%	4,2%
Baix Emporda	7144	410	11	7565	2,6%	5,4%
Baix Llobregat	21825	1268	24	23117	7,9%	5,5%
Baix Penedes	6130	426	6	6562	2,2%	6,5%
Barcelones	1742	90	2	1834	0,6%	4,9%
Bergueda	691	98	1	790	0,3%	12,4%
Cerdanya	666	22		688	0,2%	3,2%
Conca de Barbera	3511	124	1	3636	1,2%	3,4%
Garraf	8644	394	11	9049	3,1%	4,4%
Garrigues	2388	40	2	2430	0,8%	1,6%
Garrotxa	2740	131	3	2874	1,0%	4,6%
Girones	7202	297	5	7504	2,6%	4,0%
Maresme	5177	350	2	5529	1,9%	6,3%
Montsia	2949	211	2	3162	1,1%	6,7%
Noguera	17276	311	10	17597	6,0%	1,8%
Osona	12569	924	17	13510	4,6%	6,8%
Pallars Jussa	4122	103	1	4226	1,4%	2,4%
Pallars Sobira	6429	337	5	6771	2,3%	5,0%
Pla d'Urgell	6440	241	5	6686	2,3%	3,6%
Pla de l'Estany	317	13		330	0,1%	3,9%
Priorat	813	15		828	0,3%	1,8%
Ribera d'Ebre	3688	67	1	3756	1,3%	1,8%
Ripolles	901	59	1	961	0,3%	6,1%
Segarra	9096	158	3	9257	3,2%	1,7%
Segria	19245	617	13	19875	6,8%	3,1%
Selva	6211	359	12	6582	2,2%	5,5%
Solsones	156	9		165	0,1%	5,5%
Tarragones	10808	526	8	11342	3,9%	4,6%
Terra Alta	671	18		689	0,2%	2,6%
Urgell	12977	421	8	13406	4,6%	3,1%
Val d'Aran	6401	320	16	6737	2,3%	4,7%
Valles Occidental	9766	603	12	10381	3,5%	5,8%
Valles Oriental	13348	493	12	13853	4,7%	3,6%
Total	279436	12996	292	292724	100,0%	4,4%

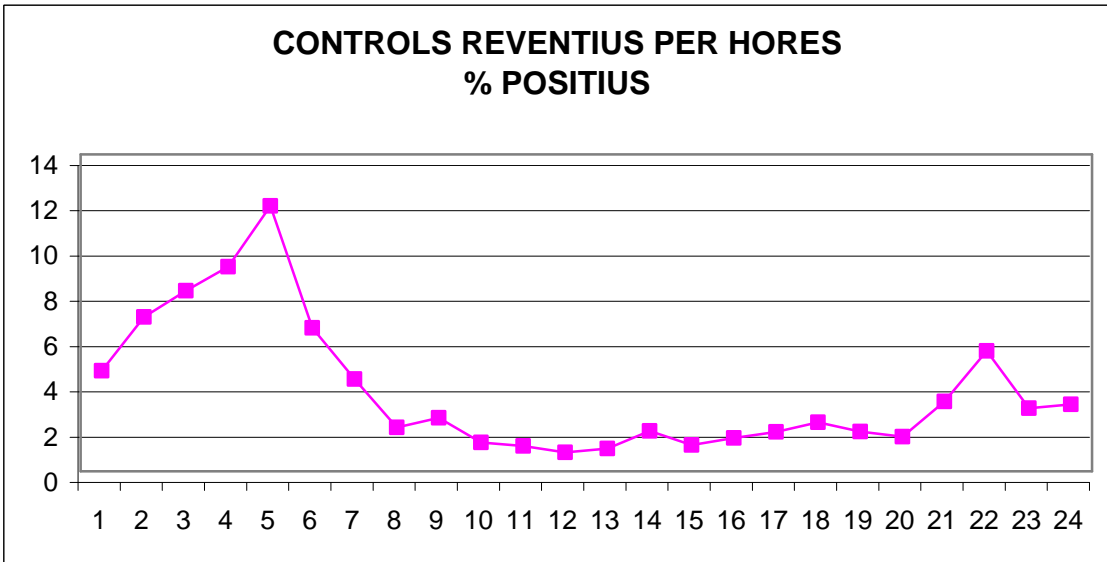
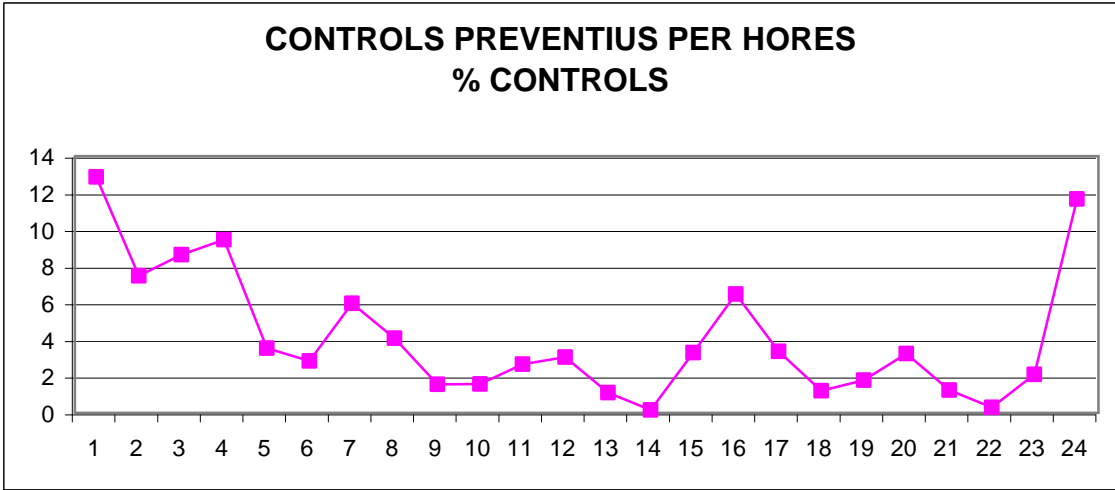
2.2.2. Controls Preventius-Mossos d'esquadra per mes

MES	Negatiu	Positiu	S'hi nega	TOTAL	% controls	% positives
Gener	20856	1066	23	21945	7,5%	4,9%
Febrer	22043	1184	15	23242	7,9%	5,1%
Març	25684	1412	32	27128	9,3%	5,2%
Abril	21429	1130	28	22587	7,7%	5,0%
Maig	22526	1262	28	23816	8,1%	5,3%
Juny	23588	1304	26	24918	8,5%	5,2%
Juliol	23435	1200	30	24665	8,4%	4,9%
Agost	25084	1172	31	26287	9,0%	4,5%
Setembre	22219	1049	23	23291	8,0%	4,5%
Octubre	21847	850	16	22713	7,8%	3,7%
Novembre	19835	547	13	20395	7,0%	2,7%
Desembre	30890	820	27	31737	10,8%	2,6%
Total	279436	12996	292	292724	100,0%	4,4%



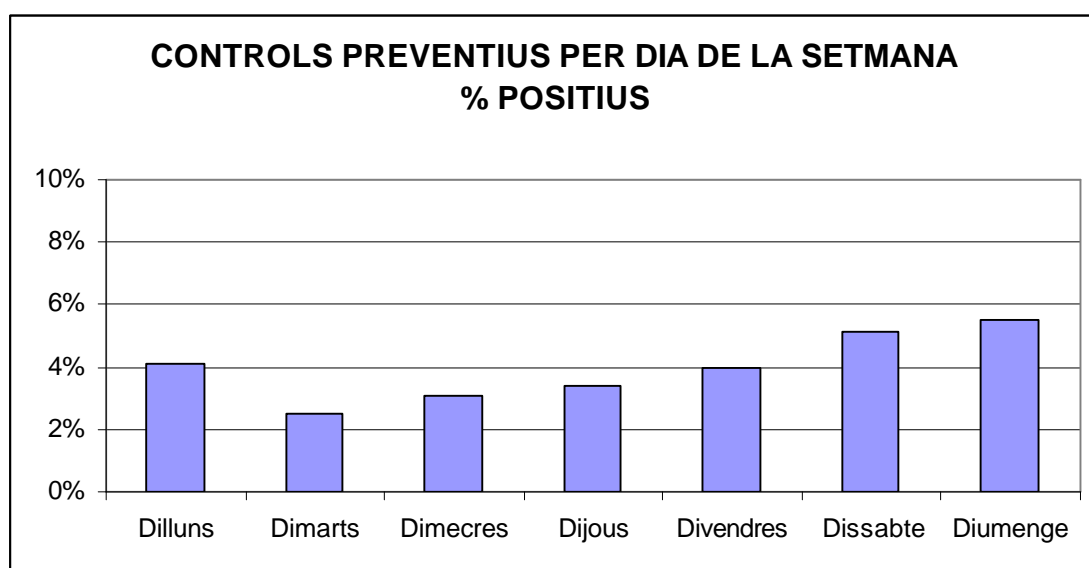
2.2.3. Controls Preventius Mossos d'Esquadra per hora

HORA	Negatiu	Positiu	S'hi nega	TOTAL	% controls	% positives
1	35961	1672	45	37678	12,9%	4,4%
2	20334	1490	39	21863	7,5%	6,8%
3	23205	2015	41	25261	8,6%	8,0%
4	25082	2498	55	27635	9,4%	9,0%
5	9076	1209	27	10312	3,5%	11,7%
6	7755	525	7	8287	2,8%	6,3%
7	16760	712	13	17485	6,0%	4,1%
8	11659	231	5	11895	4,1%	1,9%
9	4420	107	2	4529	1,5%	2,4%
10	4552	59	5	4616	1,6%	1,3%
11	7677	87		7764	2,7%	1,1%
12	8831	74		8905	3,0%	0,8%
13	3175	32	2	3209	1,1%	1,0%
14	440	8		448	0,2%	1,8%
15	9501	111	1	9613	3,3%	1,2%
16	18675	278	6	18959	6,5%	1,5%
17	9658	171	2	9831	3,4%	1,7%
18	3435	76	1	3512	1,2%	2,2%
19	5134	92	4	5230	1,8%	1,8%
20	9317	145	2	9464	3,2%	1,5%
21	3518	112	4	3634	1,2%	3,1%
22	837	47		884	0,3%	5,3%
23	5948	171	4	6123	2,1%	2,8%
24	33081	1009	25	34115	11,7%	3,0%
Desconegut	1405	65	2	1472	0,5%	4,4%
Total	279436	12996	292	292724	100,0%	4,4%



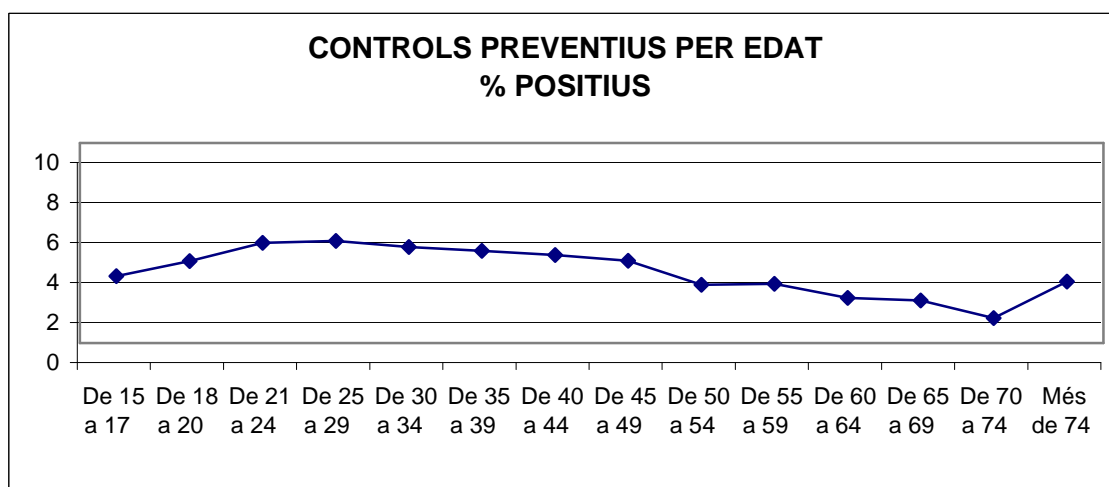
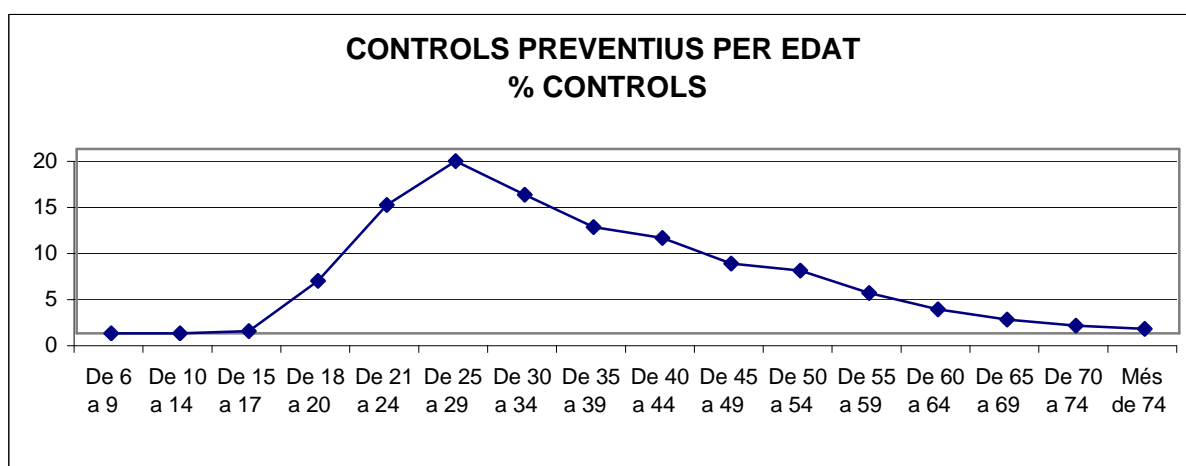
2.2.4. Controls Preventius Mossos d'Esquadra per dia de la setmana

	Negatiu	Positiu	S'hi nega	TOTAL	% controls	% positives
Dilluns	28807	1236	25	30068	10,3%	4,1%
Dimarts	24518	640	14	25172	8,6%	2,5%
Dimecres	23355	757	24	24136	8,2%	3,1%
Dijous	24206	855	21	25082	8,6%	3,4%
Divendres	36832	1537	32	38401	13,1%	4,0%
Dissabte	65592	3521	95	69208	23,6%	5,1%
Diumenge	76126	4450	81	80657	27,6%	5,5%
Total	279436	12996	292	292724	100,0%	4,4%



2.2.5. Controls Preventius-Mossos d'esquadra per edat

	Negatiu	Positiu	S'hi nega	total	% controls	% positives
De 6 a 9 anys	1			1	0,0%	
De 10 a 14 anys	23			23	0,0%	
De 15 a 17 anys	665	23		688	0,2%	3,3%
De 18 a 20 anys	15957	681	5	16643	5,7%	4,1%
De 21 a 24 anys	38719	2045	23	40787	13,9%	5,0%
De 25 a 29 anys	51801	2793	45	54639	18,7%	5,1%
De 30 a 34 anys	41848	2109	49	44006	15,0%	4,8%
De 35 a 39 anys	32191	1556	36	33783	11,5%	4,6%
De 40 a 44 anys	28879	1331	48	30258	10,3%	4,4%
De 45 a 49 anys	21179	909	24	22112	7,6%	4,1%
De 50 a 54 anys	19315	580	20	19915	6,8%	2,9%
De 55 a 59 anys	12378	378	19	12775	4,4%	3,0%
De 60 a 64 anys	7417	171	3	7591	2,6%	2,3%
De 65 a 69 anys	4228	92	2	4322	1,5%	2,1%
De 70 a 74 anys	2358	30	1	2389	0,8%	1,3%
Més de 74 anys	1356	43	1	1400	0,5%	3,1%
S'ignora	1121	255	16	1392	0,5%	18,3%
Total	279436	12996	292	292724	100,0%	4,4%



2.2.6. Controls Preventius Mossos d'Esquadra Carreteres amb 100 o més controls

CARRETERA	Negatiu	Positiu	S'hi nega	total	% controls	% positives
N-IIa	22446	822	28	23296	8,1%	3,5%
N-II	16537	741	15	17293	6,0%	4,3%
N-340	13378	597	9	13984	4,9%	4,3%
C-14	11881	321	9	12211	4,3%	2,6%
C-31	10222	834	17	11073	3,9%	7,5%
A-7	9406	225	5	9636	3,4%	2,3%
N-260	8502	363	9	8874	3,1%	4,1%
N-230	8542	252	10	8804	3,1%	2,9%
N-240	8008	248	2	8258	2,9%	3,0%
C-13	7840	191	1	8032	2,8%	2,4%
A-16	7383	343	5	7731	2,7%	4,4%
C-147	5246	294	5	5545	1,9%	5,3%
C-16C	4873	304	10	5187	1,8%	5,9%
C-32	4799	311	7	5117	1,8%	6,1%
C-12	4927	142	2	5071	1,8%	2,8%
	4509	325	9	4843	1,7%	6,7%
N-145	4167	177	5	4349	1,5%	4,1%
C-17	4009	244	5	4258	1,5%	5,7%
C-53	4017	78		4095	1,4%	1,9%
C-244	3243	162	1	3406	1,2%	4,8%
C-55	3126	169	10	3305	1,2%	5,1%
C-37	2801	183		2984	1,0%	6,1%
C-65	2710	141		2851	1,0%	4,9%
C-26	2604	34	1	2639	0,9%	1,3%
GI-682	2386	176	9	2571	0,9%	6,8%
C-25	2456	35		2491	0,9%	1,4%
C-28	2248	177	9	2434	0,8%	7,3%
N-420	2294	79	2	2375	0,8%	3,3%
C-251	2245	61	1	2307	0,8%	2,6%
B-522	2101	116	3	2220	0,8%	5,2%
C-260	2000	205	8	2213	0,8%	9,3%
L-310	2130	32		2162	0,8%	1,5%
C-15	2054	76	2	2132	0,7%	3,6%
C-16	1882	174	8	2064	0,7%	8,4%
C-253	1910	129	5	2044	0,7%	6,3%
C-35	1890	94	4	1988	0,7%	4,7%
LP-3322	1914	65	2	1981	0,7%	3,3%
N-150	1847	99	1	1947	0,7%	5,1%
BP-5002	1684	61	2	1747	0,6%	3,5%
C-1412	1608	30	2	1640	0,6%	1,8%
C-58	1529	110	1	1640	0,6%	6,7%
L-200	1563	47	2	1612	0,6%	2,9%
C-245	1519	72	1	1592	0,6%	4,5%
C-148a	1514	49	2	1565	0,5%	3,1%
N-141C	1392	148	7	1547	0,5%	9,6%
A-2	1443	48	2	1493	0,5%	3,2%
N-152a	1368	107	3	1478	0,5%	7,2%

C-246a	1360	77	1	1438	0,5%	5,4%
BP-1503	1288	101	4	1393	0,5%	7,3%
BV-5303	1242	121	4	1367	0,5%	8,9%
C-66	1309	51		1360	0,5%	3,8%
N-240a	1170	54		1224	0,4%	4,4%
N-141	1140	24		1164	0,4%	2,1%
BV-4501	1090	65	1	1156	0,4%	5,6%
N-IIB	1054	44		1098	0,4%	4,0%
C-246	1032	61		1093	0,4%	5,6%
BP-2427	1055	18		1073	0,4%	1,7%
C-31B	1017	53		1070	0,4%	5,0%
L-311	1047	19		1066	0,4%	1,8%
C-153	972	86	1	1059	0,4%	8,1%
C-59	999	55	1	1055	0,4%	5,2%
TV-3454	892	45	3	940	0,3%	4,8%
LP-9221	857	48	1	906	0,3%	5,3%
GI-662	825	42		867	0,3%	4,8%
B-521	777	46	1	824	0,3%	5,6%
L-313	793	6		799	0,3%	,8%
L-702	764	33		797	0,3%	4,1%
BP-1413	758	36		794	0,3%	4,5%
C-1313	730	40	3	773	0,3%	5,2%
BV-4608	675	76		751	0,3%	10,1%
B-144	711	37	2	750	0,3%	4,9%
BV-5105	705	11		716	0,2%	1,5%
C-15B	674	36	1	711	0,2%	5,1%
TV-2126	661	39		700	0,2%	5,6%
LV-3025	674	20		694	0,2%	2,9%
GI-555	641	48		689	0,2%	7,0%
C-152	664	20		684	0,2%	2,9%
B-224	664	19		683	0,2%	2,8%
C-1412a	668	7		675	0,2%	1,0%
C-1413A	627	34	2	663	0,2%	5,1%
C-230	620	16		636	0,2%	2,5%
B-231	605	6		611	0,2%	1,0%
BV-2005	600	10		610	0,2%	1,6%
BV-2421	549	43		592	0,2%	7,3%
C-51	544	27	1	572	0,2%	4,7%
C-243C	543	27		570	0,2%	4,7%
C-233	547	12		559	0,2%	2,1%
N-340a	515	38	1	554	0,2%	6,9%
C-148	533	18		551	0,2%	3,3%
TV-2127	491	27	1	519	0,2%	5,2%
GI-666	501	13		514	0,2%	2,5%
C-63	471	36		507	0,2%	7,1%
TV-3408	460	20		480	0,2%	4,2%
N-152	438	37	1	476	0,2%	7,8%
BV-1414	409	24		433	0,2%	5,5%
C-352	414	17		431	0,2%	3,9%
L-800	419	7		426	0,1%	1,6%
BV-5003	397	25		422	0,1%	5,9%
TV-3025	371	33	2	406	0,1%	8,1%
C-42	375	21		396	0,1%	5,3%
GI-623	349	43		392	0,1%	11,0%
BV-5001	381	4		385	0,1%	1,0%
GI-531	367	18		385	0,1%	4,7%

C-1415C	364	13		377	0,1%	3,4%
TV-3405	329	34		363	0,1%	9,4%
C-43	354	7		361	0,1%	1,9%
TP-3318	329	26		355	0,1%	7,3%
TP-3311	320	33		353	0,1%	9,3%
B-520	320	30	1	351	0,1%	8,5%
T-721	332	17		349	0,1%	4,9%
TV-3141	332	17		349	0,1%	4,9%
TP-2125	321	23		344	0,1%	6,7%
C-155	317	10		327	0,1%	3,1%
BV-1491	297	29		326	0,1%	8,9%
B-210	312	9		321	0,1%	2,8%
BV-1225	304	15		319	0,1%	4,7%
N-141D	282	29		311	0,1%	9,3%
TV-3319	288	12		300	0,1%	4,0%
C-241	286	3		289	0,1%	1,0%
N-420a	256	24	1	281	0,1%	8,5%
L-303	270	6		276	0,1%	2,2%
C-154	255	20		275	0,1%	7,3%
LV-2001	255	20		275	0,1%	7,3%
BV-5224	259	12	1	272	0,1%	4,4%
C-1415b	243	17		260	0,1%	6,5%
L-512	254	2		256	0,1%	0,8%
B-124	238	16		254	0,1%	6,3%
TV-3401	232	18		250	0,1%	7,2%
B-500	239	7	1	247	0,1%	2,8%
GI-665	228	19		247	0,1%	7,7%
BV-2002	235	8		243	0,1%	3,3%
B-140	232	8		240	0,1%	3,3%
C-241a	230	10		240	0,1%	4,2%
BP-4654	210	28		238	0,1%	11,8%
BV-1411	210	27	1	238	0,1%	11,3%
GI-610	214	22	2	238	0,1%	9,2%
BV-1106	219	16		235	0,1%	6,8%
BV-5222	219	14		233	0,1%	6,0%
LP-7041	229	4		233	0,1%	1,7%
C-243A	212	4	1	217	0,1%	1,8%
T-710	200	2		202	0,1%	1,0%
C-33	191	9		200	0,1%	4,5%
C-1411a	162	37		199	0,1%	18,6%
T-214	181	17		198	0,1%	8,6%
B-430	166	17		183	0,1%	9,3%
C-32B	177	3		180	0,1%	1,7%
B-141	176	3		179	0,1%	1,7%
GI-653	162	10	2	174	0,1%	5,7%
C-1411	159	7		166	0,1%	4,2%
GI-522	156	6		162	0,1%	3,7%
BV-4511	134	11		145	0,1%	7,6%
C-60	143	2		145	0,1%	1,4%
L-500	144			144	0,1%	
C-25D	129	9		138	0,0%	6,5%
GI-672	126	7		133	0,0%	5,3%
TV-7004	122	10		132	0,0%	7,6%
C-150a	125	5		130	0,0%	3,8%
TP-2031	124	6		130	0,0%	4,6%
BV-5225	108	20		128	0,0%	15,6%

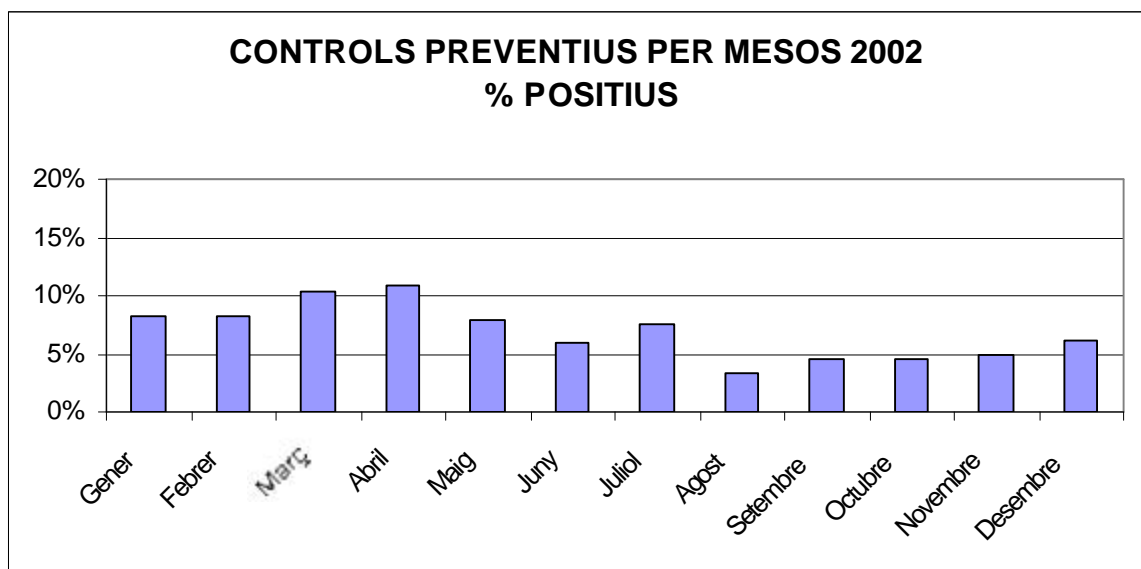
T-342	119	9		128	0,0%	7,0%
BV-1432	116	11		127	0,0%	8,7%
B-222	125	1		126	0,0%	0,8%
BP-2121	120	6		126	0,0%	4,8%
L-503	121	5		126	0,0%	4,0%
C-240	113	9		122	0,0%	7,4%
LV-3344	116			116	0,0%	
B-431	99	16		115	0,0%	13,9%
T-231	111	4		115	0,0%	3,5%
T-741	113	1		114	0,0%	0,9%
BP-1432	109	4		113	0,0%	3,5%
BV-2304	110			110	0,0%	
C-31C	99	11		110	0,0%	10,0%
GI-400	109	1		110	0,0%	0,9%
LP-2015	105	2		107	0,0%	1,9%
GI-552	102	3	1	106	0,0%	2,8%
TV-7001	102	3		105	0,0%	2,9%
C-38	95	9		104	0,0%	8,7%
GI-641	91	13		104	0,0%	12,5%
N-141B	94	9		103	0,0%	8,7%
GIV-6621	91	9		100	0,0%	9,0%
T-331	92	6		98	0,0%	6,1%
BV-2001	86	11		97	0,0%	11,3%
C-1413	85	12		97	0,0%	12,4%
C-250	79	3		82	0,0%	3,7%
B-20	67	7		74	0,0%	9,5%
BP-1417	26			26	0,0%	
B-10	23	2		25	0,0%	8,0%

2.3.1. Controls Preventius - Polícies locals per comarca

COMARCA	Negatiu	Positiu	S'hi nega	TOTAL	% controls	% positives
Desconegut	4	2		6	0,0%	33,3%
Alt Camp	22	3		25	0,0%	12,0%
Alt Emporda	658	40		698	1,2%	5,7%
Alt Penedes	160	14		174	0,3%	8,0%
Alt Urgell	449	19	2	470	0,8%	4,0%
Anoia	459	22	2	483	0,8%	4,6%
Bages	403	76	3	482	0,8%	15,8%
Baix Camp	247	14		261	0,5%	5,4%
Baix Ebre	204	18		222	0,4%	8,1%
Baix Emporda	72	1		73	0,1%	1,4%
Baix Llobregat	5400	486	14	5900	10,4%	8,2%
Baix Penedes	343	18		361	0,6%	5,0%
Barcelones	24625	2121	54	26800	47,1%	7,9%
Bergueda	527	79		606	1,1%	13,0%
Conca de Barbera	40	2		42	0,1%	4,8%
Garraf	297	34	1	332	0,6%	10,2%
Garrotxa	95	17	2	114	0,2%	14,9%
Girones	4212	182	12	4406	7,8%	4,1%
Maresme	3015	270	13	3298	5,8%	8,2%
Montsia	2	1		3	0,0%	33,3%
Noguera	13	1		14	0,0%	7,1%
Osona	2473	129	7	2609	4,6%	4,9%
Pallars Jussa	1			1	0,0%	
Pla d'Urgell	93	8		101	0,2%	7,9%
Pla de l'Estany	230	10		240	0,4%	4,2%
Segarra	1	1		2	0,0%	50,0%
Segria	52	9		61	0,1%	14,8%
Selva	279	30	1	310	0,5%	9,7%
Tarragones	2467	212	1	2680	4,7%	7,9%
Urgell	2		1	3	0,0%	
Valles Occidental	531	100	6	637	1,1%	15,7%
Valles Oriental	5129	303	5	5437	9,6%	5,6%
TOTAL	52505	4222	124	56851	100,0%	7,4%

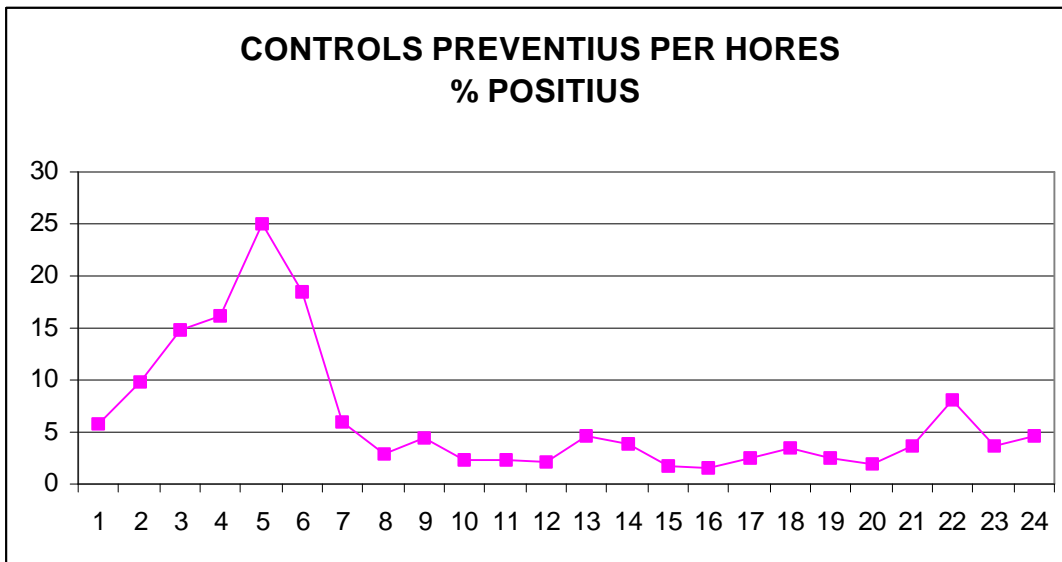
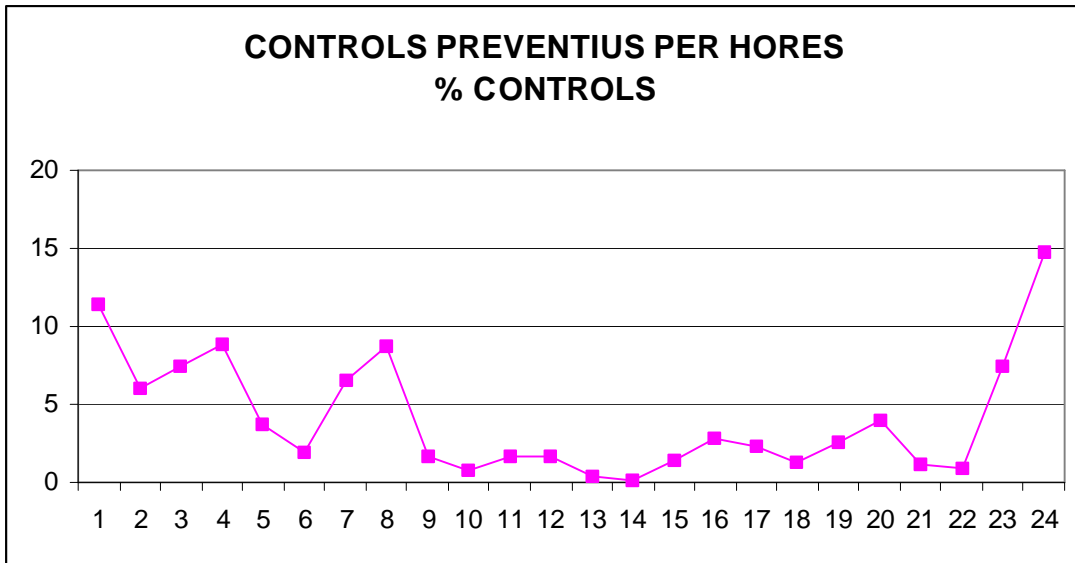
2.3.2. Controls Preventius - Polícies locals per mes

	Negatiu	Positiu	S'hi nega	total	% controls	% positives
Gener	5640	513	10	6163	10,8%	8,3%
Febrer	6706	601	20	7327	12,9%	8,2%
Març	6553	763	23	7339	12,9%	10,4%
Abril	4528	547	11	5086	8,9%	10,8%
Maig	4392	380	12	4784	8,4%	7,9%
Juny	5128	330	7	5465	9,6%	6,0%
Juliol	3613	299	8	3920	6,9%	7,6%
Agost	2727	97	4	2828	5,0%	3,4%
Setembre	3276	157	5	3438	6,0%	4,6%
Octubre	3869	183	13	4065	7,2%	4,5%
Novembre	3198	164	7	3369	5,9%	4,9%
Desembre	2875	188	4	3067	5,4%	6,1%
Total	52505	4222	124	56851	100,0%	7,4%



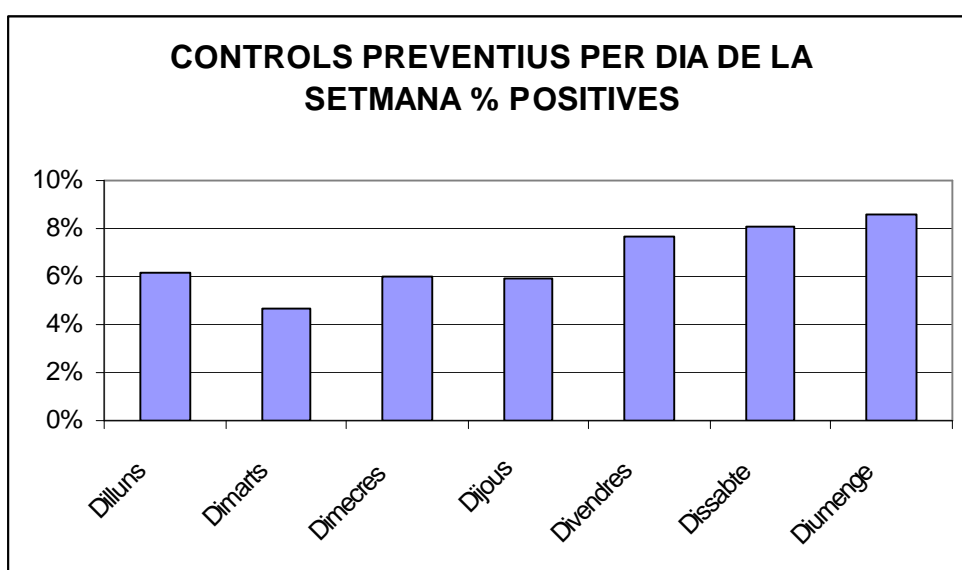
2.3.3. Controls Preventius - Polícies locals per hora

HORA	Negatiu	Positiu	S'hi nega	TOTAL	% controls	% positives
1	6107	381	20	6508	11,4%	5,9%
2	3080	336	10	3426	6,0%	9,8%
3	3582	629	17	4228	7,4%	14,9%
4	4207	812	21	5040	8,9%	16,1%
5	1593	535	11	2139	3,8%	25,0%
6	884	203	7	1094	1,9%	18,6%
7	3462	222	6	3690	6,5%	6,0%
8	4827	148	2	4977	8,8%	3,0%
9	928	42		970	1,7%	4,3%
10	414	10		424	0,7%	2,4%
11	941	22		963	1,7%	2,3%
12	905	20	2	927	1,6%	2,2%
13	231	11	1	243	0,4%	4,5%
14	75	3		78	0,1%	3,8%
15	794	14		808	1,4%	1,7%
16	1598	26	1	1625	2,9%	1,6%
17	1274	33	3	1310	2,3%	2,5%
18	734	26	2	762	1,3%	3,4%
19	1400	37	2	1439	2,5%	2,6%
20	2205	42		2247	4,0%	1,9%
21	663	25	2	690	1,2%	3,6%
22	454	40	1	495	0,9%	8,1%
23	4059	153	2	4214	7,4%	3,6%
24	7956	382	12	8350	14,7%	4,6%
Desconegut	132	70	2	204	0,4%	34,3%
TOTAL	52505	4222	124	56851	100,0%	7,4%



2.3.4. Controls Preventius - Polícies locals per dia de la setmana

	Negatiu	Positiu	S'hi nega	total	% controls	% positives
Dilluns	4230	279	9	4518	7,9%	6,2%
Dimarts	4165	207	3	4375	7,7%	4,7%
Dimecres	4115	265	8	4388	7,7%	6,0%
Dijous	4197	266	8	4471	7,9%	5,9%
Divendres	8117	678	23	8818	15,5%	7,7%
Dissabte	14533	1281	38	15852	27,9%	8,1%
Diumenge	13148	1246	35	14429	25,4%	8,6%
Total	52505	4222	124	56851	100,0%	7,4%



2.3.5. Controls Preventius - Polícies locals per edat

	Negatiu	Positiu	S'hi nega	total	% controls	% positives
De 10 a 14 anys	5			5	0,0%	
De 15 a 17 anys	417	20		437	0,8%	4,6%
De 18 a 20 anys	3867	237	3	4107	7,2%	5,8%
De 21 a 24 anys	9202	715	9	9926	17,5%	7,2%
De 25 a 29 anys	10725	1069	14	11808	20,8%	9,1%
De 30 a 34 anys	7228	694	21	7943	14,0%	8,7%
De 35 a 39 anys	5370	552	26	5948	10,5%	9,3%
De 40 a 44 anys	4490	315	20	4825	8,5%	6,5%
De 45 a 49 anys	3448	222	16	3686	6,5%	6,0%
De 50 a 54 anys	3026	147	4	3177	5,6%	4,6%
De 55 a 59 anys	2056	74	3	2133	3,8%	3,5%
De 60 a 64 anys	1186	34		1220	2,1%	2,8%
De 65 a 69 anys	567	13		580	1,0%	2,2%
De 70 a 74 anys	249	2		251	0,4%	0,8%
Més de 74 anys	160	1		161	0,3%	0,6%
S'ignora	509	127	8	644	1,1%	19,7%
Total	52505	4222	124	56851	100,0%	7,4%

