



servei català de

**Trànsit**

**ANUARI ESTADÍSTIC D'ALCOHOLÈMIES**

**CATALUNYA 2004**

## PROVES D'ALCOHOLÈMIA A CATALUNYA L'ANY 2004

### Índex

Introducció	3
<b>1. DADES GENERALS</b>	
1.1. Proves d'alcoholèmia de l'any 2004	3
1.2. Dades generals per motiu	4
1.3. Dades generals per cos policial	4
<b>2. CONTROLS PREVENTIUS D'ALCOHOLÈMIA</b>	
2.1. Per cos policial	5
2.2. Controls preventius dels Mossos d'Esquadra	
2.2.1. Per comarca	6
2.2.2. Per mes	7
2.2.3. Per hora	8
2.2.4. Per dia de la setmana	9
2.2.5. Per edat	10
2.2.6. Per carreteres amb més del 0,5% de controls	11
2.3. Controls preventius de la Policia Local	
2.3.1. Per comarca	12
2.3.2. Per mes	13
2.3.3. Per hora	14
2.3.4. Per dia de la setmana	15
2.3.5. Per edat	16

## Introducció

Aquest informe analitza les proves d'alcoholèmia i en especial els controls preventius que s'han realitzat a Catalunya l'any 2004

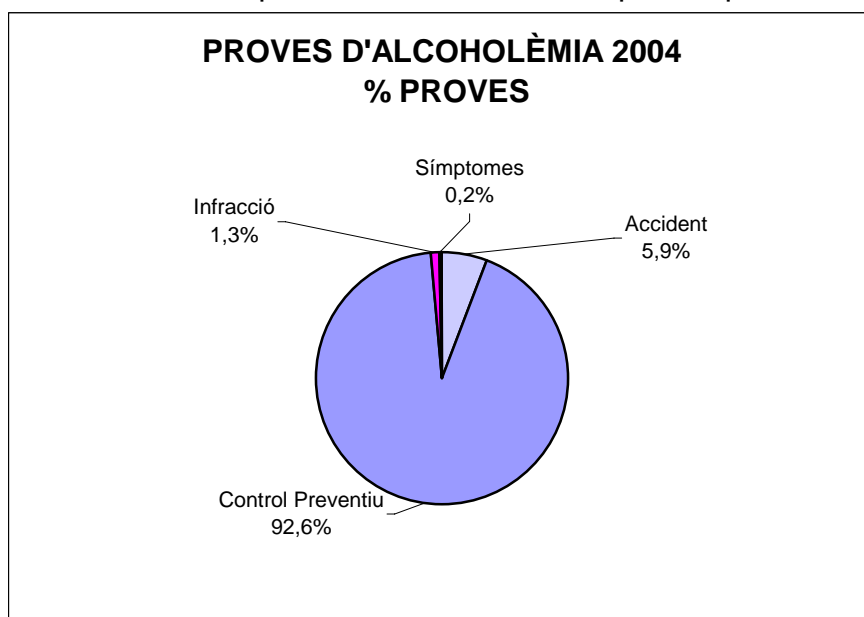
## 1. DADES GENERALS

### 1.1. Proves d'alcoholèmia de l'any 2004

Durant l'any 2004 s'han realitzat **453.168** proves d'alcoholèmia

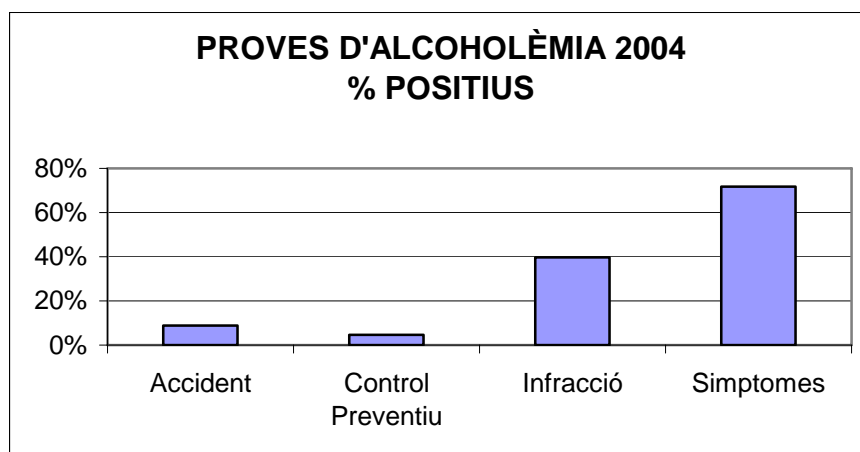
MOTIU	Cos Policial	Negatiu	Positiu	S'hi nega	TOTAL	% controls	% positives
Accident	Altres	73	11	1	85	0,0	12,9
	Mossos	21.938	1.894	141	23.973	5,3	7,9
	Policia Local	2.242	478	28	2.748	0,6	17,4
<b>Total</b>		<b>24.253</b>	<b>2.383</b>	<b>170</b>	<b>26.806</b>	<b>5,9</b>	<b>8,9</b>
Control Preventiu	Altres	3.503	252	9	3.764	0,8	6,7
	Mossos	332.999	15.271	373	348.643	76,9	4,4
	Policia Local	63.290	3.742	83	67.115	14,8	5,6
<b>Total</b>		<b>399.792</b>	<b>19.265</b>	<b>465</b>	<b>419.522</b>	<b>92,6</b>	<b>4,6</b>
Infracció	Altres	34	30		64	0,0	46,9
	Mossos	696	1.157	89	1.942	0,4	59,6
	Policia Local	2.745	1.198	51	3.994	0,9	30,0
<b>Total</b>		<b>3.475</b>	<b>2.385</b>	<b>140</b>	<b>6.000</b>	<b>1,3</b>	<b>39,8</b>
Síntomes	Altres		11	1	12	0,0	91,7
	Mossos	84	324	25	433	0,1	74,8
	Policia Local	113	268	14	395	0,1	67,8
<b>Total</b>		<b>197</b>	<b>603</b>	<b>40</b>	<b>840</b>	<b>0,2</b>	<b>71,8</b>

De totes les proves un 92,6% són controls preventius d'alcoholèmia, un 5,9% són d'accidents, un 1,3% per infraccions i un 0,2% per símptomes.



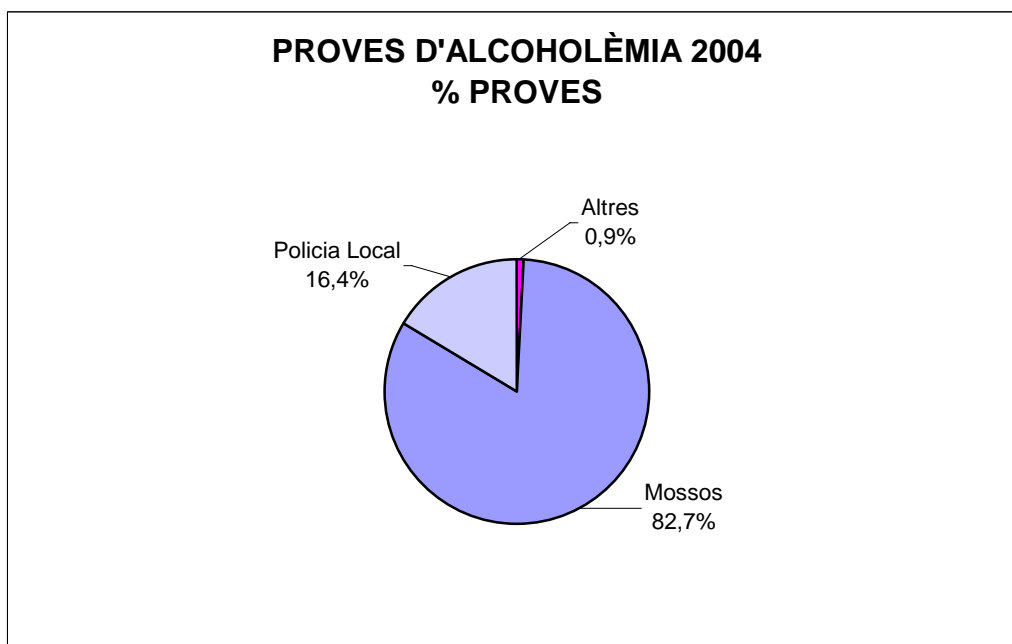
## 1.2. Dades generals per motiu

MOTIU	Negatiu	Positiu	S'hi nega	TOTAL	% controls	% positives
Accident	24.253	2.383	170	26.806	5,9	8,9
Control Preventiu	399.792	19.265	465	419.522	92,6	4,6
Infracció	3.475	2.385	140	6.000	1,3	39,8
Símptomes	197	603	40	840	0,2	71,8
<b>Total</b>	<b>427.717</b>	<b>24.636</b>	<b>815</b>	<b>453.168</b>	<b>100,0</b>	<b>5,4</b>



## 1.3. Dades generals per cos policial

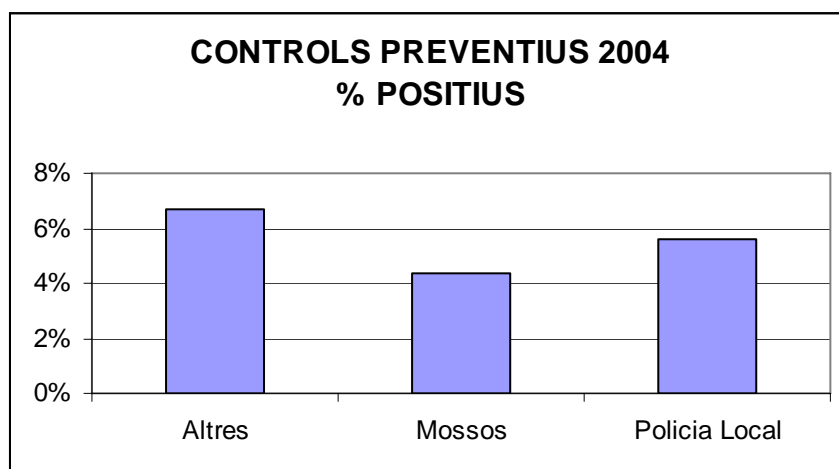
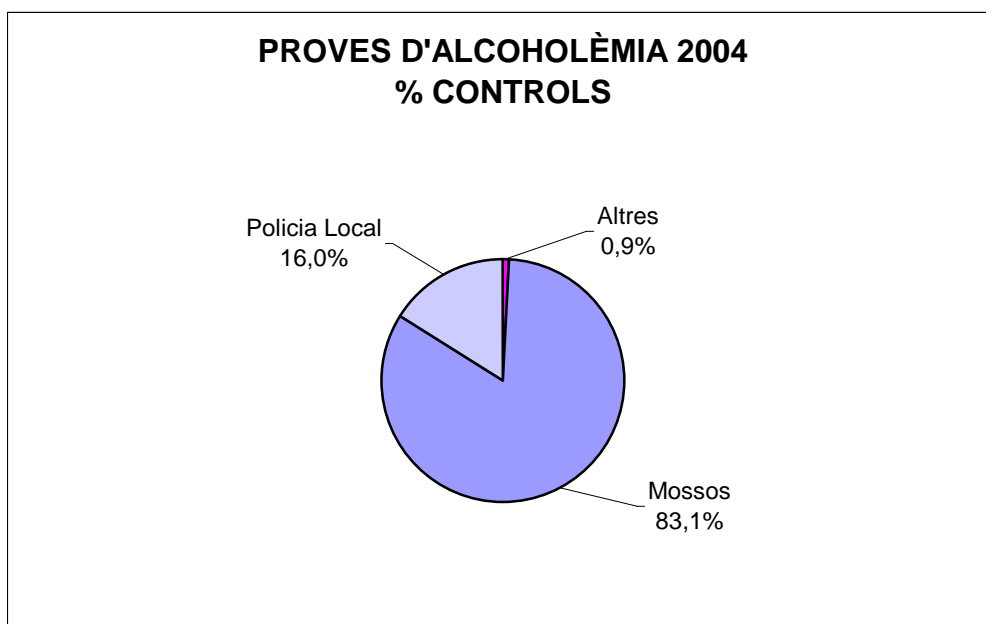
COS POLICIAL	Negatiu	Positiu	S'hi nega	TOTAL	% controls	% positives
Altres	3.610	304	11	3.925	0,9	7,7
Mossos	355.717	18.646	628	374.991	82,7	5,0
Polícia Local	68.390	5.686	176	74.252	16,4	7,7
<b>Total</b>	<b>427.717</b>	<b>24.636</b>	<b>815</b>	<b>453.168</b>	<b>100</b>	<b>5,4</b>



## 2. CONTROLS PREVENTIUS D'ALCOHOLÈMIA

### 2.1. Controls preventius cos policial

Cos Policial	Negatiu	Positiu	S'hi nega	TOTAL	% controls	% positives
Altres	3.503	252	9	3.764	0,9	6,7
Mossos	332.999	15.271	373	348.643	83,1	4,4
Policia Local	63.290	3.742	83	67.115	16,0	5,6
<b>Total</b>	<b>399.792</b>	<b>19.265</b>	<b>465</b>	<b>419.522</b>	<b>100,0</b>	<b>4,6</b>



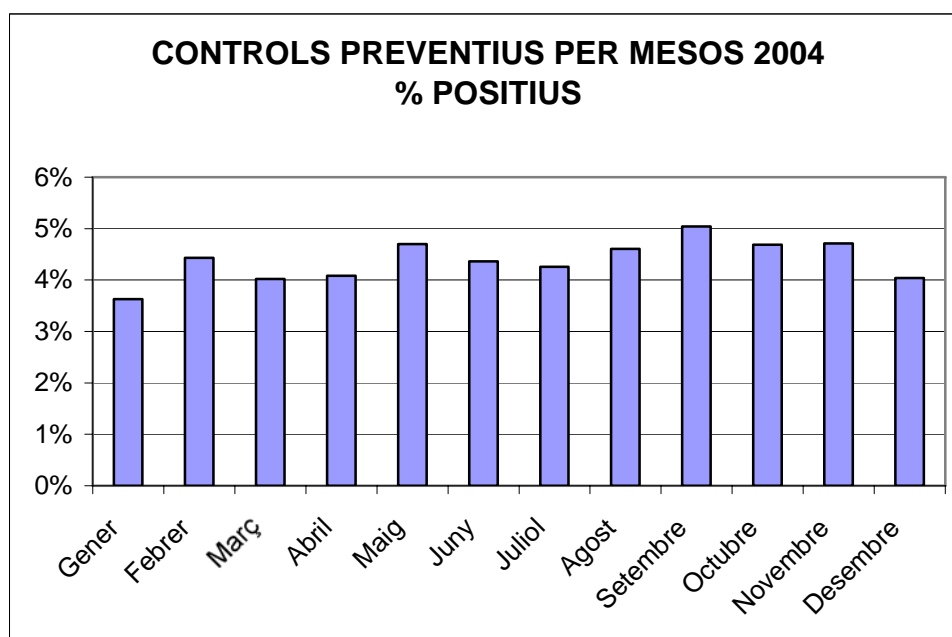
## 2.2. Controls preventius dels Mossos d'Esquadra

### 2.2.1. Controls preventius dels Mossos d'Esquadra per comarca

COMARCA	Negatiu	Positiu	S'hi nega	TOTAL	% controls	% positives
Alt Camp	8.742	377	3	9.122	2,6	4,1
Alt Emporda	7.719	711	16	8.446	2,4	8,4
Alt Penedes	4.381	102	5	4.488	1,3	2,3
Alt Urgell	8.520	307	9	8.836	2,5	3,5
Alta Ribagorca	977	33	1	1.011	0,3	3,3
Anoia	21.805	636	10	22.451	6,4	2,8
Bages	21.217	1.128	16	22.361	6,4	5,0
Baix Camp	11.685	583	9	12.277	3,5	4,7
Baix Ebre	8.554	414	8	8.976	2,6	4,6
Baix Emporda	4.300	393	14	4.707	1,4	8,3
Baix Llobregat	17.411	1.191	49	18.651	5,3	6,4
Baix Penedes	10.307	400	10	10.717	3,1	3,7
Barcelones	2.527	162	8	2.697	0,8	6,0
Bergueda	4.334	191	2	4.527	1,3	4,2
Cerdanya	3.979	284	21	4.284	1,2	6,6
Conca de Barbera	1.853	64	1	1.918	0,6	3,3
Garraf	11.235	432	6	11.673	3,3	3,7
Garrigues	1.037	19		1.056	0,3	1,8
Garrotxa	5.567	314	8	5.889	1,7	5,3
Girones	10.553	689	11	11.253	3,2	6,1
Maresme	18.650	819	11	19.480	5,6	4,2
Montsia	3.775	280	14	4.069	1,2	6,9
Noguera	11.129	213	9	11.351	3,3	1,9
Osona	14.678	960	33	15.671	4,5	6,1
Pallars Jussa	2.662	76	1	2.739	0,8	2,8
Pallars Sobira	2.240	88	2	2.330	0,7	3,8
Pla d'Urgell	7.193	290	9	7.492	2,1	3,9
Pla de l'Estany	912	103	2	1.017	0,3	10,1
Priorat	2.188	39		2.227	0,6	1,8
Ribera d'Ebre	7.310	168	4	7.482	2,1	2,2
Ripolles	2.848	129	4	2.981	0,9	4,3
Segarra	2.503	21	2	2.526	0,7	0,8
Segria	16.924	506	8	17.438	5,0	2,9
Selva	3.574	261	8	3.843	1,1	6,8
Solsones	529	28	1	558	0,2	5,0
Tarragones	21.976	752	16	22.744	6,5	3,3
Terra Alta	1.544	15		1.559	0,4	1,0
Urgell	10.831	341	11	11.183	3,2	3,0
Val d'Aran	4.682	293	7	4.982	1,4	5,9
Valles Occidental	17.263	971	11	18.245	5,2	5,3
Valles Oriental	12.885	488	13	13.386	3,8	3,6
<b>Total</b>	<b>332.999</b>	<b>15.271</b>	<b>373</b>	<b>348.643</b>	<b>100,0</b>	<b>4,4</b>

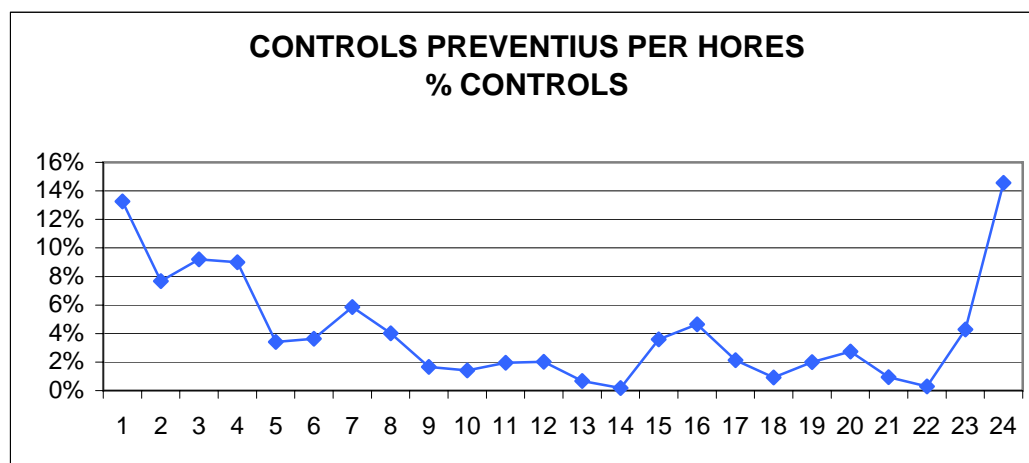
## 2.2.2. Controls preventius dels Mossos d'Esquadra per mes

MES	Negatiu	Positiu	S'hi nega	TOTAL	% controls	% positives
Gener	29.577	1.115	18	30.710	8,8	3,6
Febrer	26.253	1.219	18	27.490	7,9	4,4
Març	24.743	1.038	29	25.810	7,4	4,0
Abril	23.905	1.018	20	24.943	7,2	4,1
Maig	25.513	1.260	28	26.801	7,7	4,7
Juny	27.310	1.247	36	28.593	8,2	4,4
Juliol	27.343	1.218	41	28.602	8,2	4,3
Agost	32.107	1.552	33	33.692	9,7	4,6
Setembre	26.351	1.401	44	27.796	8,0	5,0
Octubre	32.811	1.616	33	34.460	9,9	4,7
Novembre	24.602	1.218	29	25.849	7,4	4,7
Desembre	32.484	1.369	44	3.3897	9,7	4,0
<b>Total</b>	<b>332.999</b>	<b>15.271</b>	<b>373</b>	<b>348643</b>	<b>100,0</b>	<b>4,4</b>

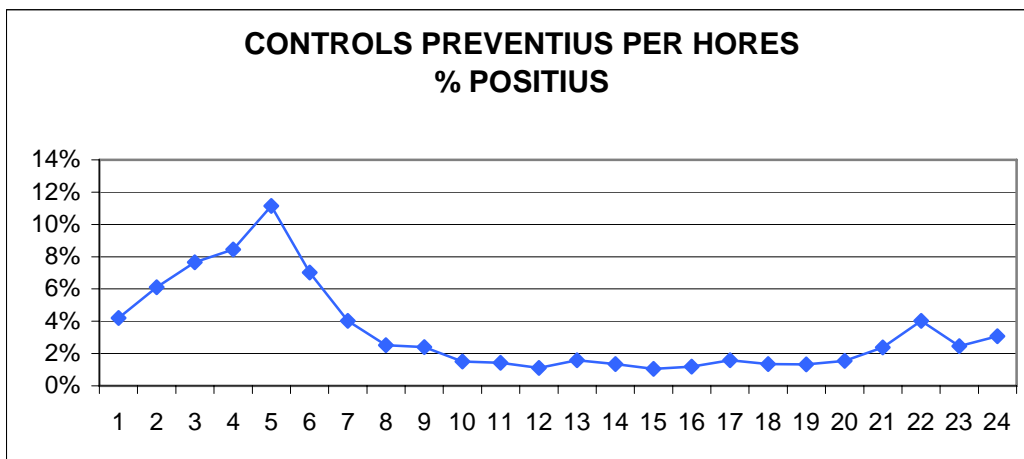


### 2.2.3. Controls Preventius dels Mossos d'Esquadra per hora

HORA	Negatiu	Positiu	S'hi nega	TOTAL	% controls	% positives
1	44.260	1.944	64	46.268	13,3	4,2
2	25.052	1.631	41	26.724	7,7	6,1
3	29.581	2.455	72	32.108	9,2	7,6
4	28.671	2.649	64	31.384	9,0	8,4
5	10.524	1.324	28	11.876	3,4	11,1
6	11.769	889	16	12.674	3,6	7,0
7	19.559	822	8	20.389	5,8	4,0
8	13.619	351	9	13.979	4,0	2,5
9	5.632	138	3	5.773	1,7	2,4
10	4.839	74	1	4.914	1,4	1,5
11	6.673	97	1	6.771	1,9	1,4
12	6.941	78	3	7.022	2,0	1,1
13	2.290	37	1	2.328	0,7	1,6
14	587	8		595	0,2	1,3
15	12.370	132	4	12.506	3,6	1,1
16	16.029	192	1	16.222	4,7	1,2
17	7.277	118	3	7.398	2,1	1,6
18	3.129	43	2	3.174	0,9	1,4
19	6.860	92	2	6.954	2,0	1,3
20	9.428	149	1	9.578	2,7	1,6
21	3.243	79	2	3.324	1,0	2,4
22	976	41		1.017	0,3	4,0
23	14.541	368	9	14.918	4,3	2,5
24	49.149	1.560	38	50.747	14,6	3,1
<b>Total</b>	<b>332.999</b>	<b>15.271</b>	<b>373</b>	<b>348.643</b>	<b>100,0</b>	<b>4,4</b>

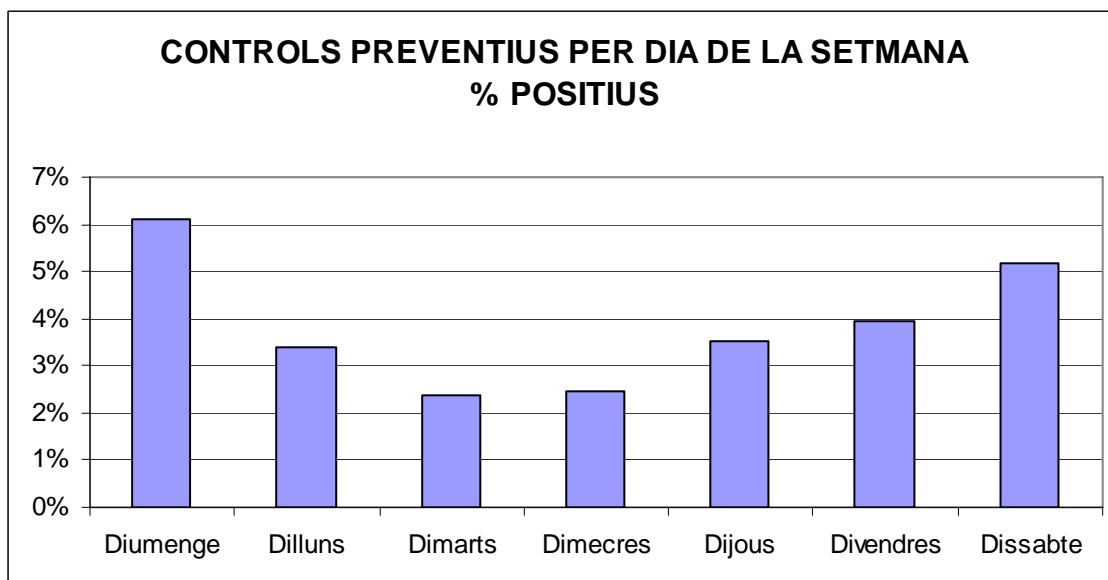






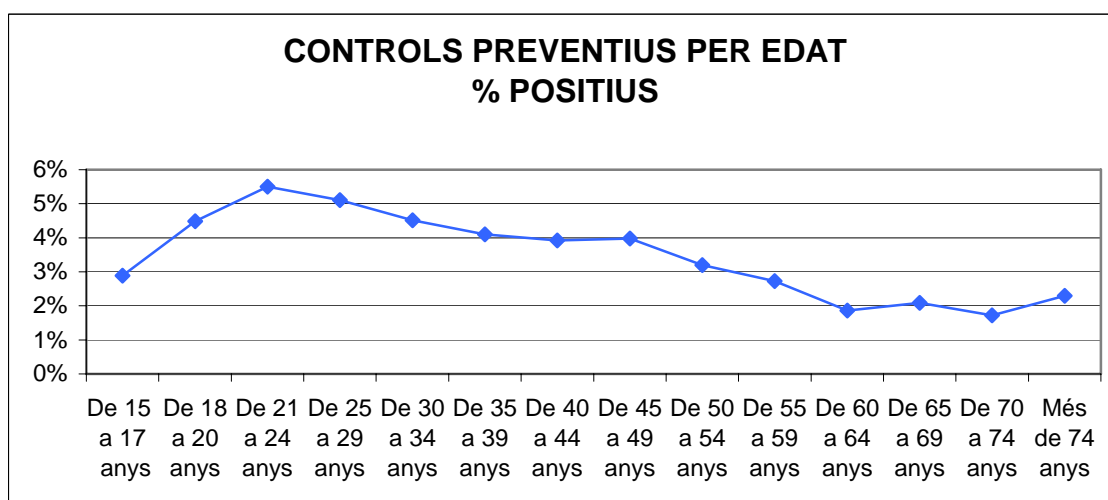
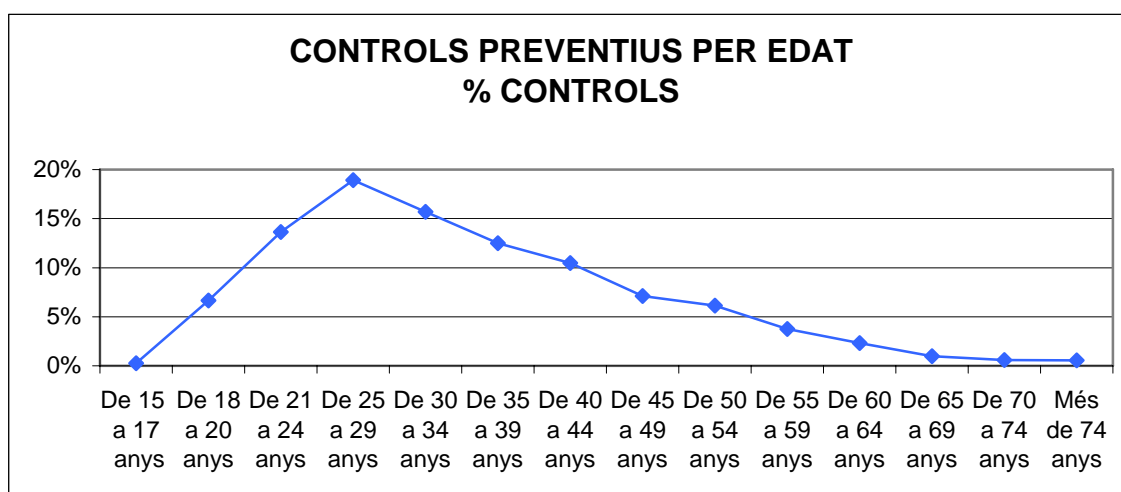
#### 2.2.4. Controls Preventius dels Mossos d'Esquadra per dia de la setmana

DIA SETMANA	Negatiu	Positiu	S'hi nega	TOTAL	% controls	% positives
Diumenge	81.004	5.284	103	8.6391	24,8	6,1
Dilluns	40.562	1.419	40	4.2021	12,1	3,4
Dimarts	28.537	691	29	29.257	8,4	2,4
Dimecres	30.474	772	26	31.272	9,0	2,5
Dijous	35.228	1.294	31	36.553	10,5	3,5
Divendres	43.592	1.786	56	45.434	13,0	3,9
Dissabte	73.602	4.025	88	77.715	22,3	5,2
<b>Total</b>	<b>332.999</b>	<b>15.271</b>	<b>373</b>	<b>348.643</b>	<b>100,0</b>	<b>4,4</b>



## 2.2.5. Controls Preventius dels Mossos d'Esquadra per edat

EDAT	Negatiu	Positiu	S'hi nega	TOTAL	% controls	% positives
De 15 a 17 anys	871	26	3	900	0,3	2,9
De 18 a 20 anys	22.184	1.042	9	23.235	6,7	4,5
De 21 a 24 anys	44.857	2.615	46	47.518	13,6	5,5
De 25 a 29 anys	62.487	3.368	71	65.926	18,9	5,1
De 30 a 34 anys	52.204	2.471	57	54.732	15,7	4,5
De 35 a 39 anys	41.769	1.787	50	43.606	12,5	4,1
De 40 a 44 anys	34.984	1.431	44	36.459	10,5	3,9
De 45 a 49 anys	23.801	986	27	24.814	7,1	4,0
De 50 a 54 anys	20.709	684	26	21.419	6,1	3,2
De 55 a 59 anys	12.765	358	12	13.135	3,8	2,7
De 60 a 64 anys	7.864	149	8	8.021	2,3	1,9
De 65 a 69 anys	3.327	71	4	3.402	1,0	2,1
De 70 a 74 anys	2.058	36	1	2.095	0,6	1,7
Més de 74 anys	1.870	44	5	1.919	0,6	2,3
S'ignora	1.249	203	10	1.462	0,4	13,9
<b>Total</b>	<b>332.999</b>	<b>15.271</b>	<b>373</b>	<b>348643</b>	<b>100,0</b>	<b>4,4</b>



2.2.6. Controls Preventius Mossos d'Esquadra a Carreteres amb més del 0,5% de controls

CARRETERA	Negatiu	Positiu	S'hi nega	TOTAL	% controls	% positives
N-II	21.117	934	22	22.073	6,4	4,2
N-IIa	21.079	826	10	21.915	6,4	3,8
N-340	19154	647	25	19.826	5,8	3,3
C-14	15.708	586	12	16.306	4,8	3,6
C-31	12.299	767	34	13.100	3,8	5,9
C-32	12.246	721	8	12.975	3,8	5,6
N-240	8849	239	7	9.095	2,6	2,6
C-12	8.675	210	3	8.888	2,6	2,4
C-17	7.520	382	15	7.917	2,3	4,8
A-2	7.487	302	12	7.801	2,3	3,9
N-260	7.430	310	10	7.750	2,3	4,0
C-37	6.432	355	4	6.791	2,0	5,2
AP-7	6.037	140	4	6.181	1,8	2,3
C-16	5.741	332	1	6.074	1,8	5,5
N-230	5.720	249	6	5.975	1,7	4,2
C-55	5.287	165	4	5.456	1,6	3,0
C-13	4.763	166	3	4.932	1,4	3,4
C-58	4.558	320	5	4.883	1,4	6,6
C-16C	4.262	283	3	4.548	1,3	6,2
C-26	4.421	122	5	4.548	1,3	2,7
C-244	4.362	152	4	4.518	1,3	3,4
N-420	4.430	87	1	4.518	1,3	1,9
N-152	4.110	292	13	4.415	1,3	6,6
N-145	4.009	160	3	4.172	1,2	3,8
C-15	4.020	80	3	4.103	1,2	1,9
C-25	3.803	80		3.883	1,1	2,1
N-141C	3.460	244	5	3.709	1,1	6,6
C-33	3.148	146		3.294	1,0	4,4
N-152a	3.001	239	9	3.249	0,9	7,4
B-224	3.098	123	1	3.222	0,9	3,8
C-65	2.768	205	4	2.977	0,9	6,9
C-35	2.803	150	1	2.954	0,9	5,1
A-7	2.671	97	2	2.770	0,8	3,5
C-28	2.441	163	3	2.607	0,8	6,3
C-53	2.498	50		2.548	0,7	2,0
TV-3141	2368	53		2.421	0,7	2,2
B-522	2.084	108	4	2.196	0,6	4,9
TV-3148	2.046	89		2.135	0,6	4,2
B-23	1.918	136	12	2.066	0,6	6,6
C-1413A	1.929	99	5	2.033	0,6	4,9
C-1412	1.927	20		1.947	0,6	1,0
LP-3322	1.824	79	1	1.904	0,6	4,1
N-340a	1.747	141	6	1.894	0,6	7,4
LL-11	1.758	51		1.809	0,5	2,8
C-253	1.590	190	7	1.787	0,5	10,6
C-260	1.612	173	1	1.786	0,5	9,7
C-245	1.655	73	3	1.731	0,5	4,2
T-11	1.541	102	1	1.644	0,5	6,2
C-66	1.505	114	4	1.623	0,5	7,0
C-251	1.527	28		1.555	0,5	1,8

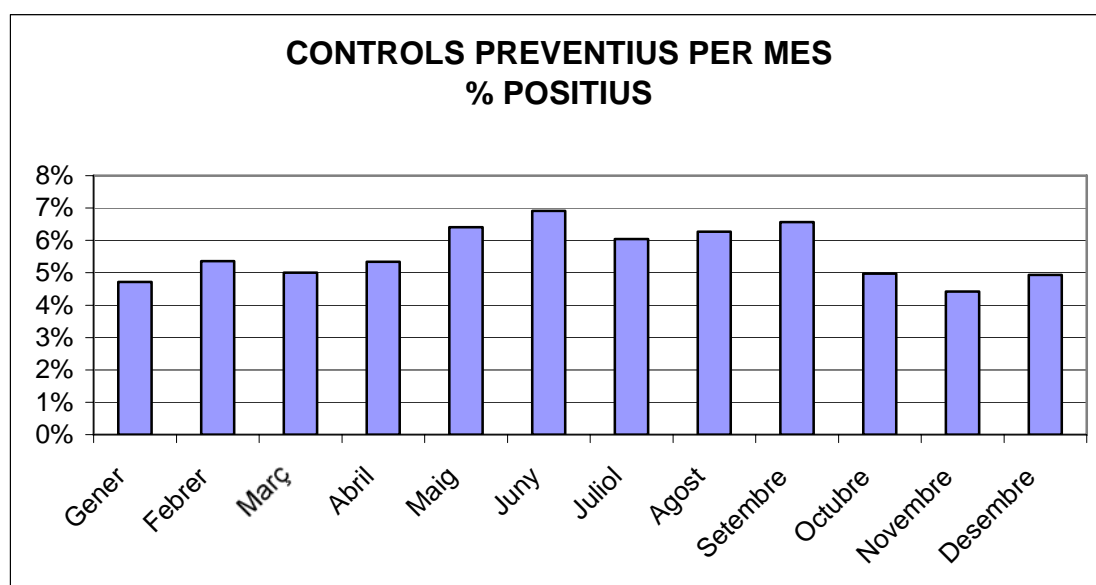
## 2.3. Controls preventius de la Policia Local

### 2.3.1. Controls Preventius de les Polícies Locals per comarca

COMARCA	Negatiu	Positiu	S'hi nega	TOTAL	% controls	% positives
Desconegut	5			5	0,0	
Alt Camp	34	1		35	0,1	2,9
Alt Emporda	419	26		445	0,7	5,8
Alt Penedes	39	1		40	0,1	2,5
Alt Urgell	311	8	1	320	0,5	2,5
Anoia	50	2		52	0,1	3,8
Bages	1.212	94	2	1.308	1,9	7,2
Baix Camp	583	40	1	624	0,9	6,4
Baix Ebre	92	3		95	0,1	3,2
Baix Emporda	369	41	1	411	0,6	10,0
Baix Llobregat	5.424	317	3	5.744	8,6	5,5
Baix Penedes	502	40		542	0,8	7,4
Barcelones	34.186	2.035	54	36.275	54,0	5,6
Bergueda	385	85		470	0,7	18,1
Conca de Barbera	169	4		173	0,3	2,3
Garraf	221	19		240	0,4	7,9
Garrotxa	248	5	1	254	0,4	2,0
Girones	4.898	134	3	5.035	7,5	2,7
Maresme	3.536	358	9	3.903	5,8	9,2
Noguera	39	1		40	0,1	2,5
Osona	3.042	127		3.169	4,7	4,0
Pla d'Urgell	306	2		308	0,5	0,6
Pla de l'Estany	30	14		44	0,1	31,8
Ribera d'Ebre	6			6	0,0	
Segria	13	4		17	0,0	23,5
Selva	713	22		735	1,1	3,0
Tarragones	2.788	208	1	2.997	4,5	6,9
Terra Alta	6			6	0,0	
Urgell	39	2		41	0,1	4,9
Valles Occidental	321	32	2	355	0,5	9,0
Valles Oriental	3.304	117	5	3.426	5,1	3,4
<b>Total</b>	<b>63.290</b>	<b>3.742</b>	<b>83</b>	<b>67.115</b>	<b>100,0</b>	<b>5,6</b>

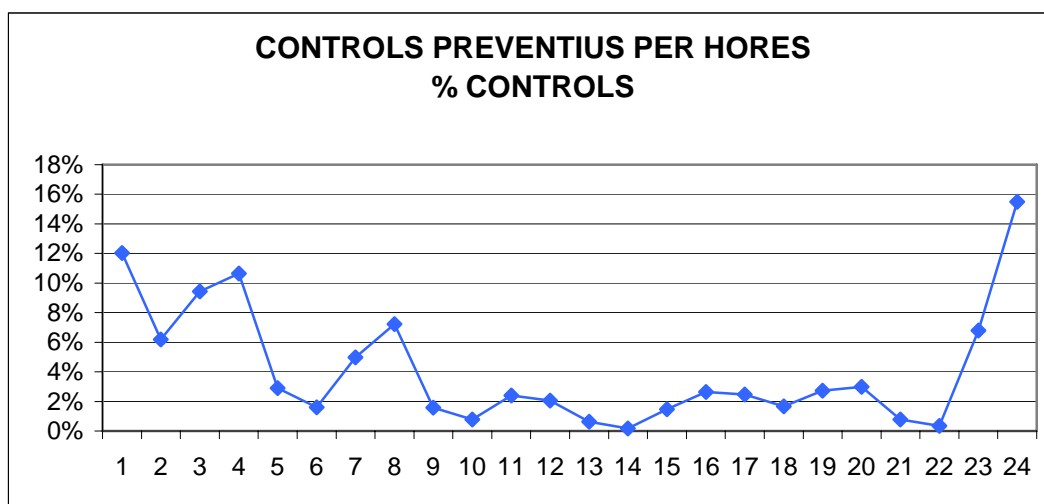
### 2.3.2. Controls Preventius de les Polícies Locals per mes

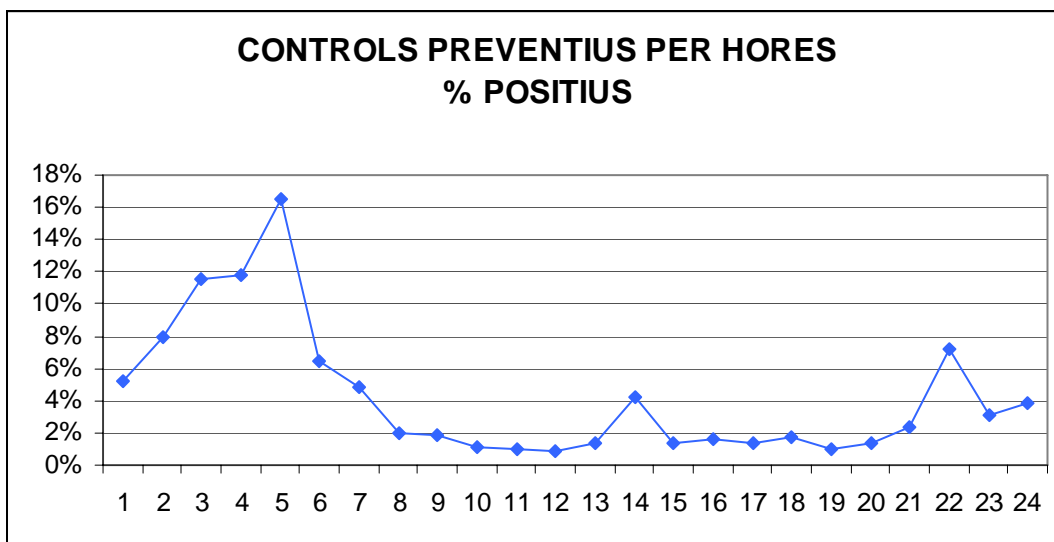
MES	Negatiu	Positiu	S'hi nega	TOTAL	% controls	% positives
Gener	4.110	204	7	4.321	6,4	4,7
Febrer	5.191	294	5	5.490	8,2	5,4
Març	6.083	321	9	6.413	9,6	5,0
Abril	5.007	283	5	5.295	7,9	5,3
Maig	5.507	378	12	5.897	8,8	6,4
Juny	6.608	491	2	7.101	10,6	6,9
Juliol	4.764	307	7	5.078	7,6	6,0
Agost	4.397	295	14	4.706	7,0	6,3
Setembre	4.376	308	8	4.692	7,0	6,6
Octubre	5.173	271	6	5.450	8,1	5,0
Novembre	6.468	299	2	6.769	10,1	4,4
Desembre	5.606	291	6	5.903	8,8	4,9
<b>Total</b>	<b>63.290</b>	<b>3.742</b>	<b>83</b>	<b>67.115</b>	<b>100,0</b>	<b>5,6</b>



### 2.3.3. Controls Preventius de les Polícies Locals per hora

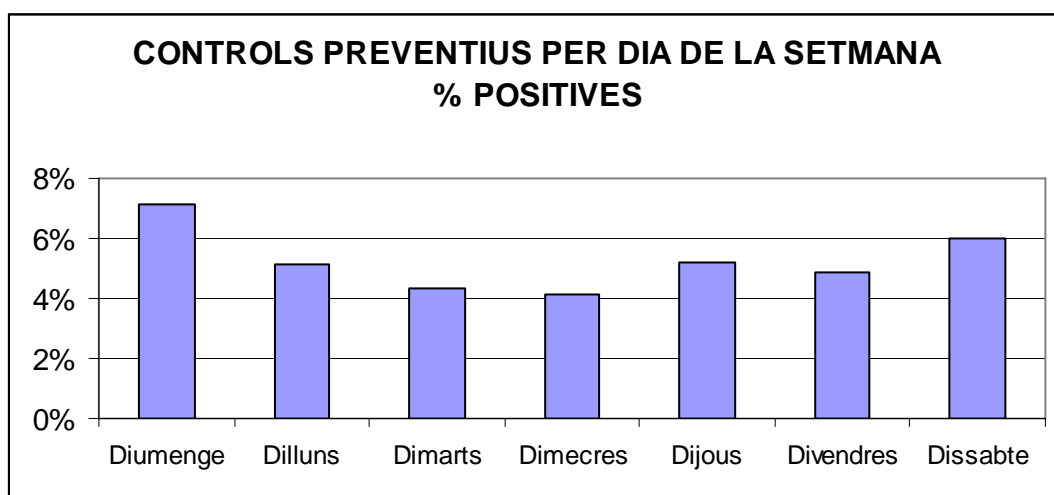
HORA	Negatiu	Positiu	S'hi nega	TOTAL	% controls	% positives
1	7.639	424	7	8.070	12,0	5,3
2	3.812	329	6	4.147	6,2	7,9
3	5.592	728	15	6.335	9,4	11,5
4	6.272	846	21	7.139	10,6	11,9
5	1.613	321	8	1.942	2,9	16,5
6	1.007	69	2	1.078	1,6	6,4
7	3.173	163	5	3.341	5,0	4,9
8	4.750	98	1	4.849	7,2	2,0
9	1.044	20		1.064	1,6	1,9
10	512	6		518	0,8	1,2
11	1.589	16	1	1.606	2,4	1,0
12	1.367	12	4	1.383	2,1	0,9
13	416	6		422	0,6	1,4
14	115	5		120	0,2	4,2
15	975	14		989	1,5	1,4
16	1.746	29		1.775	2,6	1,6
17	1.633	22	1	1.656	2,5	1,3
18	1.102	20		1.122	1,7	1,8
19	1.812	19	2	1.833	2,7	1,0
20	1.979	27		2.006	3,0	1,3
21	504	12		516	0,8	2,3
22	221	17		238	0,4	7,1
23	4.422	140	2	4.564	6,8	3,1
24	9.995	399	8	10.402	15,5	3,8
<b>Total</b>	<b>63.290</b>	<b>3.742</b>	<b>83</b>	<b>67.115</b>	<b>100,0</b>	<b>5,6</b>





#### 2.3.4. Controls Preventius de les Polícies Locals per dia de la setmana

DIA SETMANA	Negatiu	Positiu	S'hi nega	TOTAL	% controls	% positives
Diumenge	13.774	1.056	20	14.850	22,1	7,1
Dilluns	6.284	338	4	6.626	9,9	5,1
Dimarts	5.907	267	11	6.185	9,2	4,3
Dimecres	6.163	268	9	6.440	9,6	4,2
Dijous	6.948	380	7	7.335	10,9	5,2
Divendres	9.278	479	19	9.776	14,6	4,9
Dissabte	14.936	954	13	15.903	23,7	6,0
<b>Total</b>	<b>63.290</b>	<b>3.742</b>	<b>83</b>	<b>67.115</b>	<b>100,0</b>	<b>5,6</b>



### 2.3.5. Controls Preventius de les Polícies Locals per edat

EDAT	Negatiu	Positiu	S'hi nega	TOTAL	% controls	% positives
De 15 a 17 anys	500	17	1	518	0,8	3,3
De 18 a 20 anys	4.743	251	2	4.996	7,4	5,0
De 21 a 24 anys	10.359	679	13	11.051	16,5	6,1
De 25 a 29 anys	12.792	907	16	13.715	20,4	6,6
De 30 a 34 anys	9.259	630	12	9.901	14,8	6,4
De 35 a 39 anys	6.716	440	8	7.164	10,7	6,1
De 40 a 44 anys	5.595	300	10	5.905	8,8	5,1
De 45 a 49 anys	4.434	211	11	4.656	6,9	4,5
De 50 a 54 anys	3601	114	2	3.717	5,5	3,1
De 55 a 59 anys	2.432	73	3	2.508	3,7	2,9
De 60 a 64 anys	1.497	29	1	1.527	2,3	1,9
De 65 a 69 anys	585	11	1	597	0,9	1,8
De 70 a 74 anys	332	5		337	0,5	1,5
Més de 74 anys	206	4		210	0,3	1,9
S'ignora	239	71	3	313	0,5	22,7
<b>Total</b>	<b>63.290</b>	<b>3.742</b>	<b>83</b>	<b>67.115</b>	<b>100,0</b>	<b>5,6</b>

