



servei català de

Trànsit

**ANUARI ESTADÍSTIC D'ALCOHOLÈMIES
CATALUNYA 2005**

ANUARI ESTADÍSTIC D'ALCOHOLÈMIES A CATALUNYA, 2005

	pàgina
Índex	2
Introducció	3
1. DADES GENERALS	
1.1 Proves d'alcoholèmia de l'any 2005	3
1.2 Dades generals per motiu	4
1.3 Dades generals per cos policial	5
2. CONTROLS PREVENTIUS D'ALCOHOLÈMIA	
2.1 Controls preventius per cos policial	6
2.2 Controls preventius dels Mossos d'Esquadra	7
2.2.1 Per comarca	7
2.2.2 Per mes	8
2.2.3 Per hores	9
2.2.4 Per dia de la setmana	10
2.2.5 Per edat	11
2.2.6 Per carreteres amb més del 0'5% de controls	12
2.3 Controls preventius de la Policia local	13
2.3.1 Per comarca	13
2.3.2 Per mes	14
2.3.3 Per hores	15
2.3.4 Per dia de la setmana	16
2.3.5 Per edat	17

Introducció

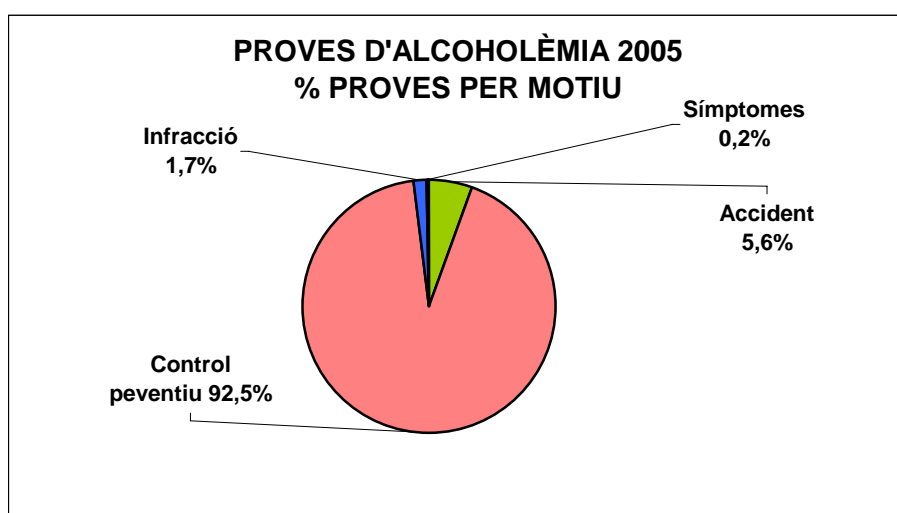
Aquest informe analitza les proves d'alcoholèmia que s'han realitzat a Catalunya durant l'any 2005. Es posa especial èmfasi, atès el seu pes dins el total dels controls, en l'estudi dels controls preventius.

1. DADES GENERALS

1.1. Proves d'alcoholèmia de l'any 2005

Durant l'any 2005 s'han realitzat 437.804 proves d'alcoholèmia. La taula següent desglossa el resultat d'aquestes proves segons el motiu de la seva realització, cos policial que la va efectuar i el resultat d'aquesta prova.

MOTIU		Cos policial	Negatiu	Positiu	S'hi nega	TOTAL	% controls	% positives
Accident	Altres		119	18	1	138	0,0%	13,0%
	Mossos		19.810	1.884	132	21.826	5,0%	8,6%
	Polícia Local		2.175	519	31	2.725	0,6%	19,0%
	Total		22.104	2.421	164	24.689	5,6%	9,8%
Control Preventiu	Altres		4.380	363	4	4.747	1,1%	7,6%
	Mossos		311.371	17.919	364	329.654	75,3%	5,4%
	Polícia Local		66.066	4.516	65	70.647	16,1%	6,4%
	Total		381.817	22.798	433	405.048	92,5%	5,6%
Infracció	Altres		54	34	1	89	0,0%	38,2%
	Mossos		1.035	1.258	77	2.370	0,5%	53,1%
	Polícia Local		3.405	1.332	40	4.777	1,1%	27,9%
	Total		4.494	2.624	118	7.236	1,7%	36,3%
Síntomes	Altres		3	10	2	15	0,0%	66,7%
	Mossos		35	326	28	389	0,1%	83,8%
	Polícia Local		105	304	18	427	0,1%	71,2%
	Total		143	640	48	831	0,2%	77,0%

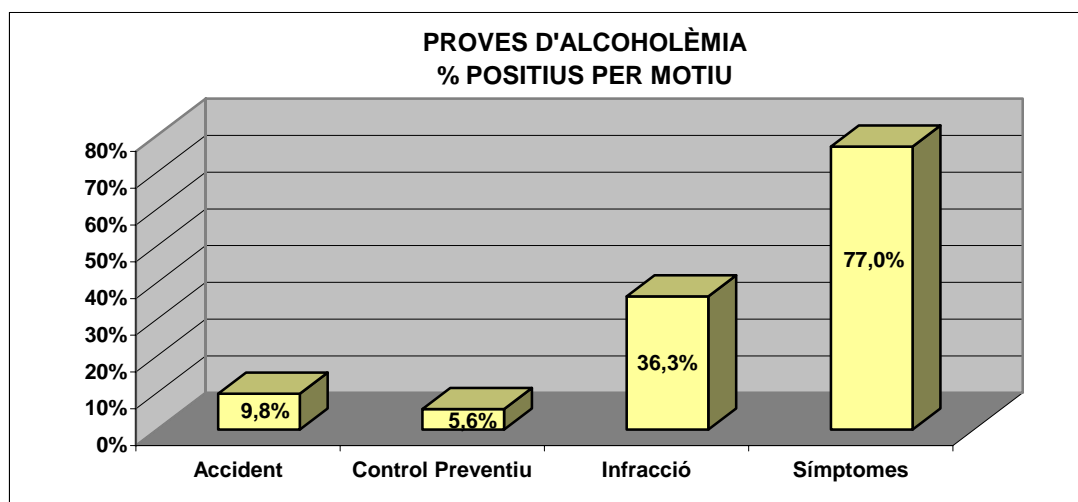


En primer terme, allò que destaca sobre la distribució general de les proves d'alcoholèmia és que més de 9 de cada 10 s'han realitzat en un control preventiu. En segon lloc es situen les proves que s'han efectuat com a conseqüència d'un accident, representant al voltant d'un 5% del total. Molt més allunyades es troben les proves realitzades a causa d'una infracció o per l'observació de símptomes, amb un 1'7% i un 0'2%, respectivament.

1.2. Dades generals per motiu

MOTIU	Negatiu	Positiu	S'hi nega	TOTAL	% controls	% positives
Accident	22.104	2.421	164	24.689	5,6%	9,8%
Control Preventiu	381.817	22.798	433	405.048	92,5%	5,6%
Infracció	4.494	2.624	118	7.236	1,7%	36,3%
Símptomes	143	640	48	831	0,2%	77,0%
TOTAL	408.558	28.483	763	437.804	100,0%	6,5%

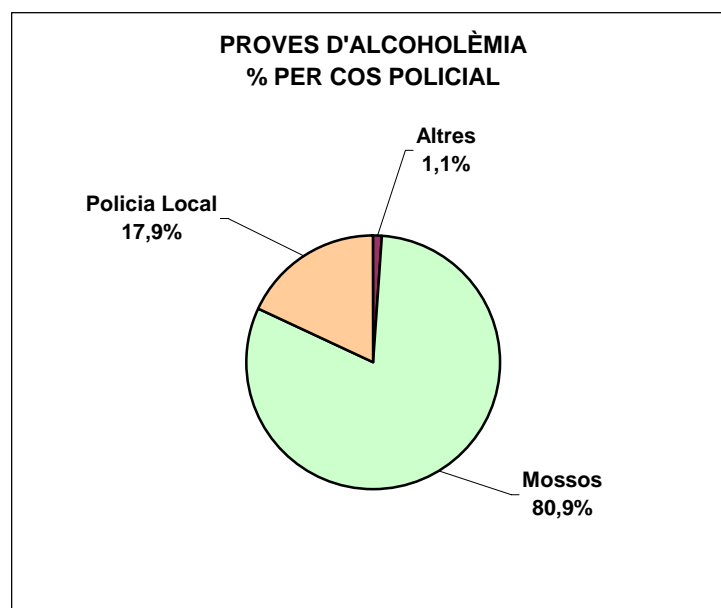
Analitzant els positius, veiem que del total de proves efectuades, un 6'5% han tingut resultat positiu, entès com aquell que suposa superar el nivell d'alcohol permès legalment al conductor. Malgrat això, existeix una gran diferència entre els positius obtinguts segons el motiu: 3 de cada 4 proves fetes a causa de trobar símptomes en el conductor han tingut resultat positiu. També trobem un elevat percentatge de positius, en concret un 36'3%, quan el conductor ha comès una infracció.



Així, trobem que el fet que la mitjana de positius per a tots els motius es situï en un 6'5% és degut al gran pes que, com s'esmenta abans, tenen els controls preventius sobre el total dels controls efectuats, ja aquests presenten un percentatge de positius més baix (el 5'6%).

1.3. Dades generals per cos policial

COS POLICIAL	Negatiu	Positiu	S'hi nega	TOTAL	% controls	% positives
Altres	4.556	425	8	4.989	1,1%	8,5%
Mossos	332.251	21.387	601	354.239	80,9%	6,0%
Polícia Local	71.751	6.671	154	78.576	17,9%	8,5%
TOTAL	408.558	28.483	763	437.804	100,0%	6,5%

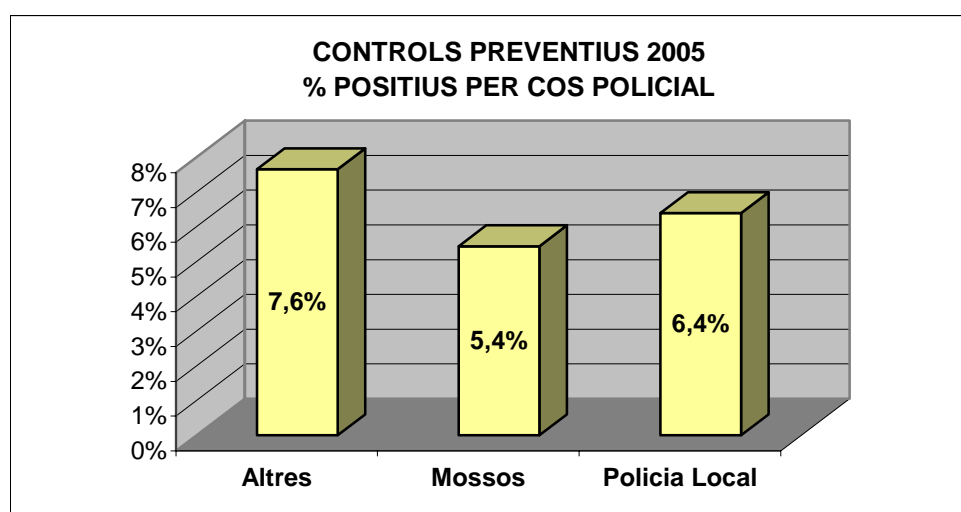
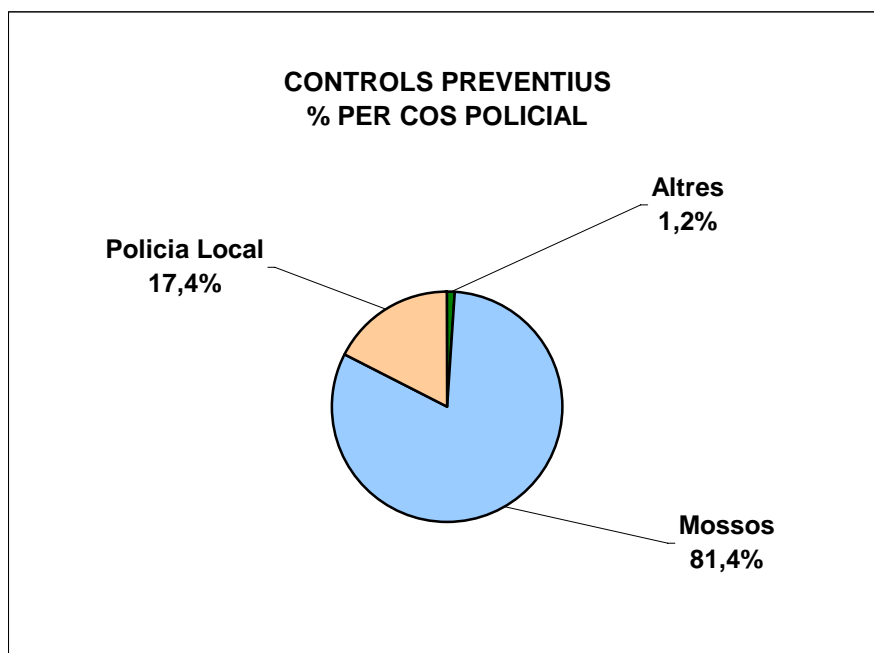


Com veiem a la gràfica precedent, la Policia de la Generalitat – Mossos d'Esquadra ha dut a terme més de les 4/5 parts de tots els controls d'alcoholèmia, el que suposa una xifra total de 354.239 proves. Les policies locals, per la seva banda, han realitzat 78.576 proves, és a dir, quasi el 18% dels controls efectuats.

2. CONTROLS PREVENTIUS D'ALCOHOLÈMIA

2.1 Controls preventius per cos policial

COS POLICIAL	Negatiu	Positiu	S'hi nega	TOTAL	% controls	% positives
Altres	4.380	363	4	4.747	1,2%	7,6%
Mossos	311.371	17.919	364	329.654	81,4%	5,4%
Policia Local	66.066	4.516	65	70.647	17,4%	6,4%
TOTAL	381.817	22.798	433	405.048	100,0%	5,6%



2.2 Controls preventius dels Mossos d'Esquadra

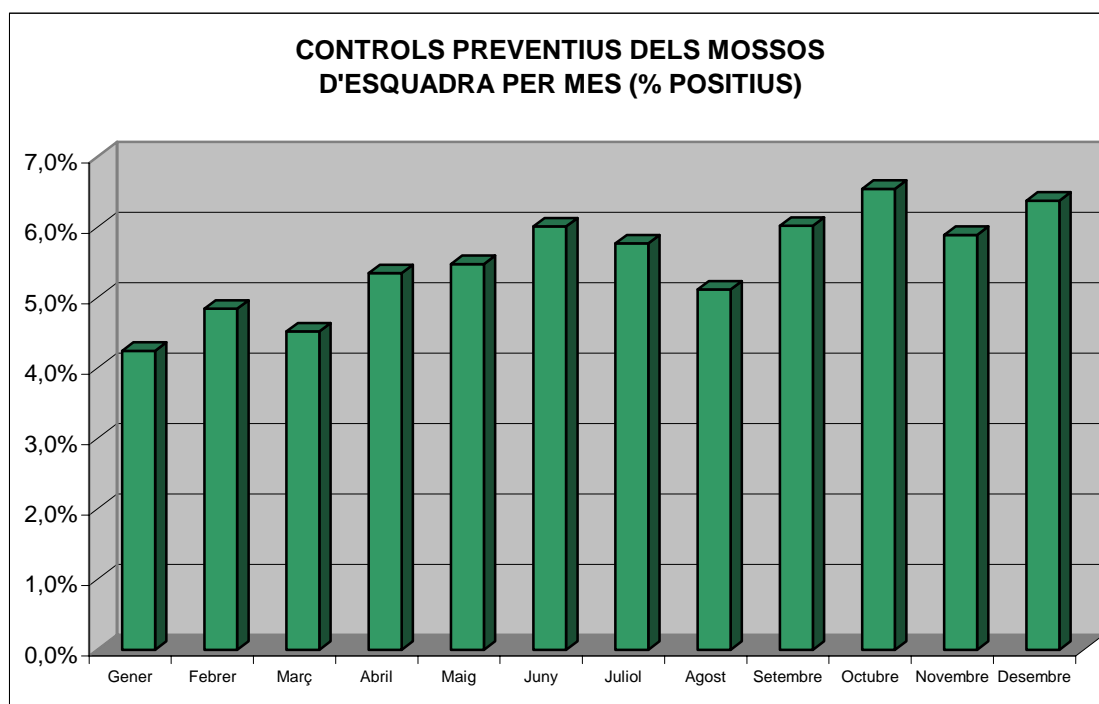
2.2.1 Controls preventius dels Mossos d'Esquadra per comarca

COMARCA	Negatiu	Positiu	S'hi nega	TOTAL	% controls	% positives
Alt Camp	10.107	422	8	10.537	3,2%	4,0%
Alt Empordà	8.361	840	25	9.226	2,8%	9,1%
Alt Penedès	3.212	191	4	3.407	1,0%	5,6%
Alt Urgell	7.005	326	6	7.337	2,2%	4,4%
Alta Ribagorça	528	15	1	544	0,2%	2,8%
Anoia	14.649	609	19	15.277	4,6%	4,0%
Bages	17.804	911	16	18.731	5,7%	4,9%
Baix Camp	9.956	626	12	10.594	3,2%	5,9%
Baix Ebre	12.881	540	12	13.433	4,1%	4,0%
Baix Empordà	4.780	464	15	5.259	1,6%	8,8%
Baix Llobregat	18.387	1.766	32	20.185	6,1%	8,7%
Baix Penedès	10.274	510	10	10.794	3,3%	4,7%
Barcelonès	4.503	395	3	4.901	1,5%	8,1%
Berguedà	4.000	138	6	4.144	1,3%	3,3%
Cerdanya	2.493	219	4	2.716	0,8%	8,1%
Conca de Barberà	1.535	56	1	1.592	0,5%	3,5%
Garraf	8.920	504	4	9.428	2,9%	5,3%
Garrigues	453	9		462	0,1%	1,9%
Garrotxa	5.186	368	5	5.559	1,7%	6,6%
Gironès	13.633	950	10	14.593	4,4%	6,5%
Maresme	15.671	1.146	13	16.830	5,1%	6,8%
Montsià	6.863	460	10	7.333	2,2%	6,3%
Noguera	8.776	177	4	8.957	2,7%	2,0%
Osona	12.128	872	25	13.025	4,0%	6,7%
Pallars Jussà	1.746	73		1.819	0,6%	4,0%
Pallars Sobirà	1.329	56	1	1.386	0,4%	4,0%
Pla d'Urgell	6.436	228	5	6.669	2,0%	3,4%
Pla de l'Estany	390	18		408	0,1%	4,4%
Priorat	2.565	28	1	2.594	0,8%	1,1%
Ribera d'Ebre	7.189	190	7	7.386	2,2%	2,6%
Ripollès	1.641	62	2	1.705	0,5%	3,6%
Segarra	3.099	51	1	3.151	1,0%	1,6%
Segrià	16.729	595	9	17.333	5,3%	3,4%
Selva	5.602	333	3	5.938	1,8%	5,6%
Solsonès	209	17		226	0,1%	7,5%
Tarragonès	19.150	1.036	25	20.211	6,1%	5,1%
Terra Alta	1.890	21	1	1.912	0,6%	1,1%
Urgell	8.937	287	7	9.231	2,8%	3,1%
Val d'Aran	2.710	167	4	2.881	0,9%	5,8%
Vallès Occidental	17.156	1.528	39	18.723	5,7%	8,2%
Vallès Oriental	12.488	715	14	13.217	4,0%	5,4%
TOTAL	311.371	17.919	364	329.654	100,0%	5,4%

2.2.2 Controls preventius dels Mossos d'Esquadra per mes

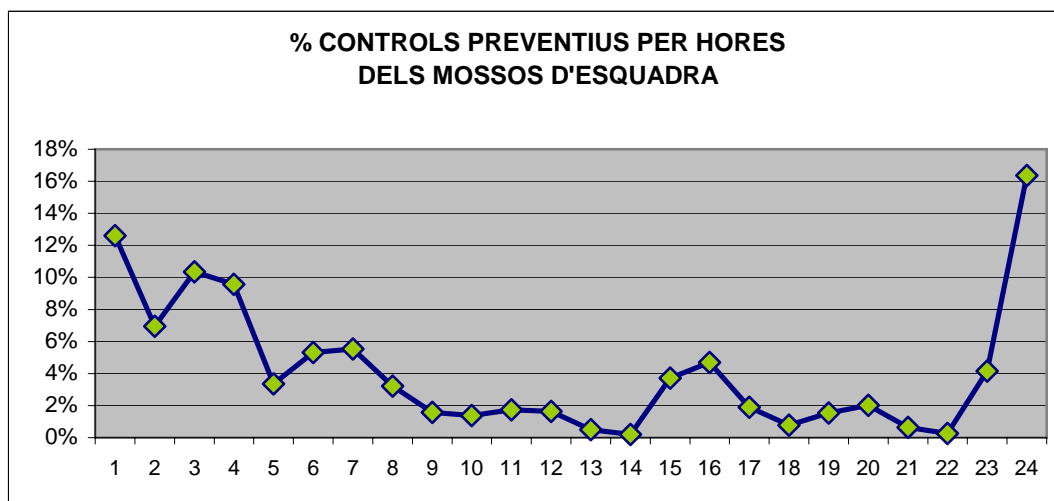
MES	Negatiu	Positiu	S'hi nega	TOTAL	% controls	% positives
Gener	32.929	1.461	42	34.432	10,4%	4,2%
Febrer	25.853	1.317	36	27.206	8,3%	4,8%
Març	29.739	1.409	37	31.185	9,5%	4,5%
Abril	28.710	1.624	55	30.389	9,2%	5,3%
Maig	31.283	1.814	44	33.141	10,1%	5,5%
Juny	26.820	1.717	44	28.581	8,7%	6,0%
Juliol	26.415	1.618	22	28.055	8,5%	5,8%
Agost	25.156	1.357	29	26.542	8,1%	5,1%
Setembre	22.895	1.468	30	24.393	7,4%	6,0%
Octubre	22.487	1.575	16	24.078	7,3%	6,5%
Novembre	18.570	1.162	6	19.738	6,0%	5,9%
Desembre	20.514	1.397	3	21.914	6,6%	6,4%
TOTAL	311.371	17.919	364	329.654	100,0%	5,4%

Com mostren la gràfica següent, els resultats positius dels controls preventius fets per la Policia de la Generalitat – Mossos d'Esquadra es reparteixen bastant homogèniament durant tots els mesos de l'any. Les úniques tendències destacables són, per una banda, els 3 primers mesos de l'any, amb unes taxes relativament baixes i, per l'altra, els mesos d'octubre i desembre, que registren les taxes més altes.



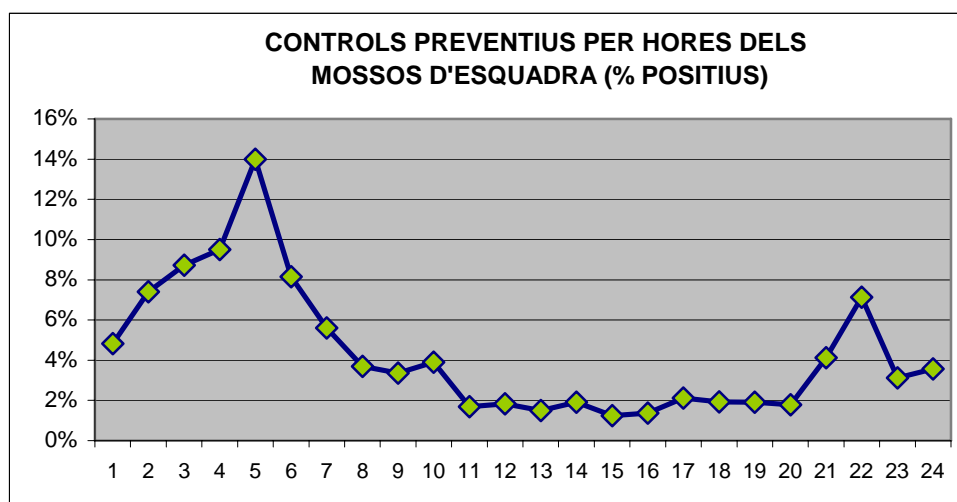
2.2.3 Controls preventius dels Mossos d'Esquadra per hores

HORA	Negatiu	Positiu	S'hi nega	TOTAL	% controls	% positives
1	39.505	2.006	51	41.562	12,6%	4,8%
2	21.179	1.697	43	22.919	7,0%	7,4%
3	31.083	2.976	74	34.133	10,4%	8,7%
4	28.496	2.999	55	31.550	9,6%	9,5%
5	9.499	1.551	32	11.082	3,4%	14,0%
6	16.081	1.429	20	17.530	5,3%	8,2%
7	17.182	1.021	12	18.215	5,5%	5,6%
8	10.214	392	6	10.612	3,2%	3,7%
9	5.031	175	2	5.208	1,6%	3,4%
10	4.356	177	1	4.534	1,4%	3,9%
11	5.646	97		5.743	1,7%	1,7%
12	5.296	99	2	5.397	1,6%	1,8%
13	1.639	25		1.664	0,5%	1,5%
14	669	13		682	0,2%	1,9%
15	12.078	152	5	12.235	3,7%	1,2%
16	15.244	211	6	15.461	4,7%	1,4%
17	6.103	132	1	6.236	1,9%	2,1%
18	2.491	49	1	2.541	0,8%	1,9%
19	4.964	97	1	5.062	1,5%	1,9%
20	6.506	118	4	6.628	2,0%	1,8%
21	2.045	88	2	2.135	0,6%	4,1%
22	818	63	2	883	0,3%	7,1%
23	13.250	427	10	13.687	4,2%	3,1%
24	51.996	1.925	34	53.955	16,4%	3,6%
TOTAL	311.371	17.919	364	329.654	100,0%	5,4%



La gràfica precedent ens mostra molt clarament la distribució dels controls preventius efectuats per la Policia de la Generalitat – Mossos d'Esquadra al llarg del dia. Com s'observa, la gran majoria dels controls tenen lloc des de les 24:00 fins a les 04:00 h. A banda d'això, veiem que, tret de les hores centrals de la tarda (de les 15 a les 16 hores), a les hores del dia baixa bastant la proporció de controls preventius.

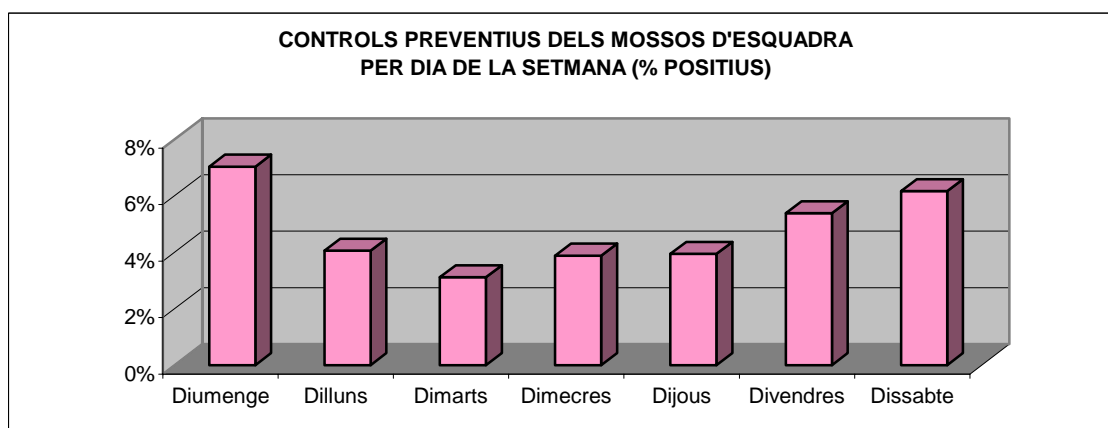
Quant a la distribució dels positius dels controls preventius dels Mossos d'Esquadra, tot i que s'observa que aquests tenen lloc durant la matinada (des de les 02:00 h. fins a les 07:00 h.), destaca la punta que es produeix a les 05:00 h., que concentra el 14% dels positius.



2.2.4 Controls preventius dels Mossos d'Esquadra per dia de la setmana

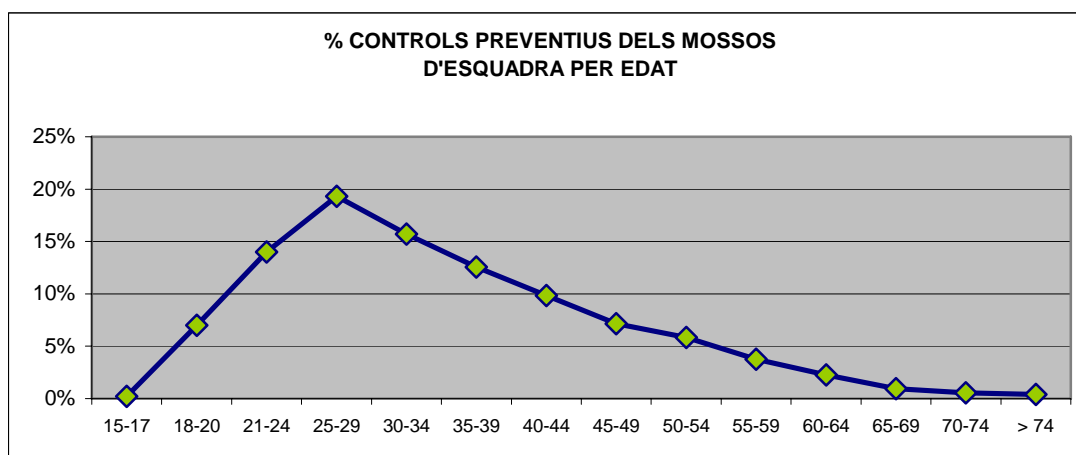
DIA SETMANA	Negatiu	Positiu	S'hi nega	TOTAL	% controls	% positives
Diumenge	83.798	6.342	122	90.262	27,4%	7,0%
Dilluns	32.987	1.394	38	34.419	10,4%	4,1%
Dimarts	24.973	802	18	25.793	7,8%	3,1%
Dimecres	26.881	1.084	14	27.979	8,5%	3,9%
Dijous	29.033	1.193	41	30.267	9,2%	3,9%
Divendres	41.400	2.354	41	43.795	13,3%	5,4%
Dissabte	72.299	4.750	90	77.139	23,4%	6,2%
TOTAL	311.371	17.919	364	329.654	100,0%	5,4%

Els percentatges de positius en controls preventius mostren la concentració que es produeix durant el cap de setmana, destacant el diumenge. La resta de dies, en canvi, tenen un percentatge que no arriba al 4%.

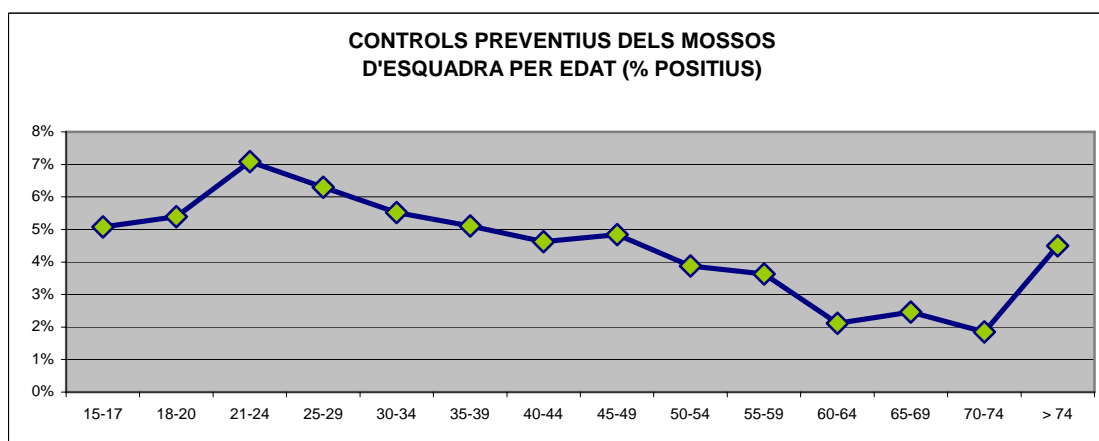


2.2.5 Controls preventius dels Mossos d'Esquadra per edat

EDAT	Negatiu	Positiu	S'hi nega	TOTAL	% controls	% positives
De 15 a 17 anys	710	38	1	749	0,2%	5,1%
De 18 a 20 anys	21.821	1.244	19	23.084	7,0%	5,4%
De 21 a 24 anys	42.826	3.267	44	46.137	14,0%	7,1%
De 25 a 29 anys	59.613	4.012	73	63.698	19,3%	6,3%
De 30 a 34 anys	48.861	2.857	57	51.775	15,7%	5,5%
De 35 a 39 anys	39.281	2.118	46	41.445	12,6%	5,1%
De 40 a 44 anys	30.900	1.501	31	32.432	9,8%	4,6%
De 45 a 49 anys	22.358	1.140	33	23.531	7,1%	4,8%
De 50 a 54 anys	18.476	746	24	19.246	5,8%	3,9%
De 55 a 59 anys	11.952	451	9	12.412	3,8%	3,6%
De 60 a 64 anys	7.252	157	8	7.417	2,2%	2,1%
De 65 a 69 anys	3.050	77	3	3.130	0,9%	2,5%
De 70 a 74 anys	1.749	33	2	1.784	0,5%	1,8%
Més de 74 anys	1.228	58	3	1.289	0,4%	4,5%
S'ignora	1.234	219	11	1.464	0,4%	15,0%
Total	311.371	17.919	364	329.654	100,0%	5,4%



Aquestes 2 gràfiques ens permeten comparar la distribució per edats dels controls preventius efectuats i dels positius trobats. Veiem més del 60% de les proves s'han realitzat a persones d'entre 21 i 39 anys, situant-se la punta al grup d'edat entre 25 i 29 anys. En canvi, els resultats dels positius mostren que, tot i que aquests es concentren als grups d'edat més joves, estan repartits més homogèniament al llarg de tots els grups d'edat.



2.2.6 Controls preventius dels Mossos d'Esquadra per carreteres (amb més del 0'5% de controls)

Carretera	Negatiu	Positiu	S'hi nega	total	% controls	% positives
N-340	23.029	983	27	24.039	7,4%	4,1%
N-II	15.380	938	23	16.341	5,0%	5,7%
C-32	13.949	1.211	17	15.177	4,7%	8,0%
N-II a	13.237	652	16	13.905	4,3%	4,7%
C-14	11.749	576	16	12.341	3,8%	4,7%
C-12	10.897	344	2	11.243	3,5%	3,1%
AP-7	10.648	430	6	11.084	3,4%	3,9%
C-31	10.084	749	18	10.851	3,4%	6,9%
N-240	8.781	319	7	9.107	2,8%	3,5%
N-260	7.406	411	7	7.824	2,4%	5,3%
C-37	7.373	360	12	7.745	2,4%	4,6%
	7.031	634	3	7.668	2,4%	8,3%
A-2	6.180	298	6	6.484	2,0%	4,6%
C-16	5.944	295	4	6.243	1,9%	4,7%
C-17	5.286	318	14	5.618	1,7%	5,7%
C-33	5.009	360	2	5.371	1,7%	6,7%
N-230	5.084	200	7	5.291	1,6%	3,8%
C-55	4.872	163	4	5.039	1,6%	3,2%
N-420	4.914	82	1	4.997	1,5%	1,6%
C-16C	4.122	251	1	4.374	1,4%	5,7%
N-152a	3.993	306	6	4.305	1,3%	7,1%
C-58	3.704	463	25	4.192	1,3%	11,0%
N-145	3.859	169	2	4.030	1,2%	4,2%
C-13	3.586	142	3	3.731	1,2%	3,8%
N-141C	3.160	208	6	3.374	1,0%	6,2%
N-340a	3.118	206	6	3.330	1,0%	6,2%
C-35	2.996	224	1	3.221	1,0%	7,0%
N-152	2.745	223	3	2.971	0,9%	7,5%
B-23	2.671	219	5	2.895	0,9%	7,6%
C-244	2.723	115	1	2.839	0,9%	4,1%
C-26	2.705	94	2	2.801	0,9%	3,4%
LL-11	2.718	67	3	2.788	0,9%	2,4%
C-65	2.549	206	3	2.758	0,9%	7,5%
C-253	2.402	256	5	2.663	0,8%	9,6%
C-15	2.253	97	1	2.351	0,7%	4,1%
B-224	2.217	84	3	2.304	0,7%	3,6%
C-25	2.247	44		2.291	0,7%	1,9%
B-522	1.995	169	3	2.167	0,7%	7,8%
A-7	1.746	184	2	1.932	0,6%	9,5%
C-245	1.761	112	6	1.879	0,6%	6,0%
C-260	1.631	191	5	1.827	0,6%	10,5%
TV-3454	1.692	112	1	1.805	0,6%	6,2%
T-11	1.575	166	2	1.743	0,5%	9,5%
BV-1414	1.426	208	5	1.639	0,5%	12,7%
LP-3322	1.541	42		1.583	0,5%	2,7%
C-53	1.526	19		1.545	0,5%	1,2%
TV-3148	1.421	90	2	1.513	0,5%	5,9%

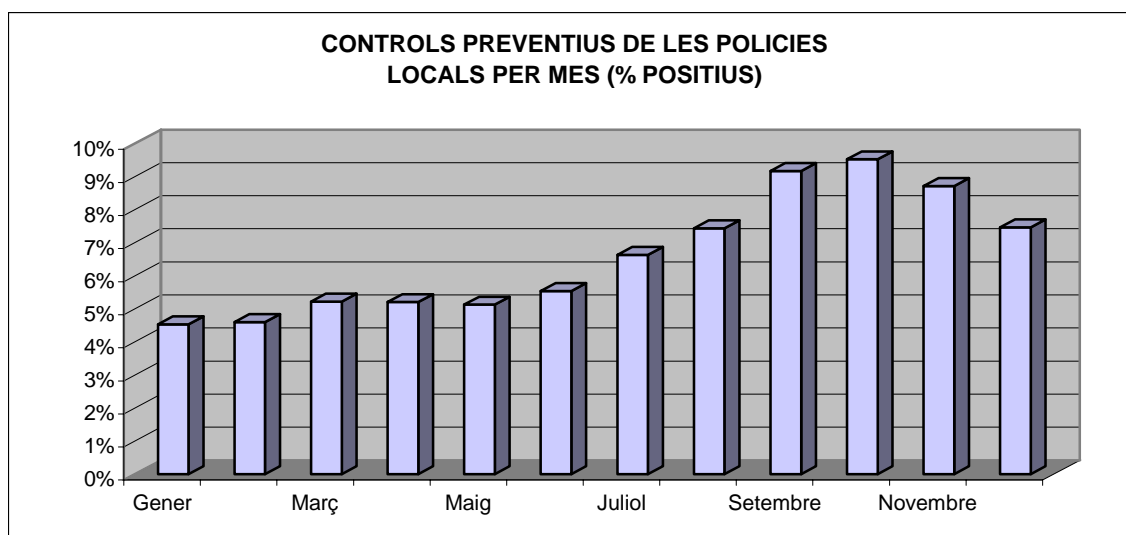
2.3 Controls preventius de la Policia Local

2.3.1 Controls preventius de les Polícies Locals per comarca

COMARCA	Negatiu	Positiu	S'hi nega	total	% controls	% positives
Alt Camp	20	2		22	0,0%	9,1%
Alt Empordà	226	27		253	0,4%	10,7%
Alt Penedès	90	5		95	0,1%	5,3%
Alt Urgell	133	3		136	0,2%	2,2%
Anoia	51	2		53	0,1%	3,8%
Bages	1.264	94	2	1.360	1,9%	6,9%
Baix Camp	775	49		824	1,2%	5,9%
Baix Ebre	58	2		60	0,1%	3,3%
Baix Empordà	148	21		169	0,2%	12,4%
Baix Llobregat	7.356	483	6	7.845	11,1%	6,2%
Baix Penedès	98	10	2	110	0,2%	9,1%
Barcelonès	37.577	2.751	31	40.359	57,1%	6,8%
Berguedà	144	14		158	0,2%	8,9%
Conca de Barberà	218	9		227	0,3%	4,0%
Garraf	68	4		72	0,1%	5,6%
Garrotxa	13			13	0,0%	
Gironès	3.998	241	4	4.243	6,0%	5,7%
Maresme	1.441	100	5	1.546	2,2%	6,5%
Montsià	43	13		56	0,1%	23,2%
Osona	4.303	180	5	4.488	6,4%	4,0%
Pla d'Urgell	294	5		299	0,4%	1,7%
Pla de l'Estany	225	19		244	0,3%	7,8%
Ribera d'Ebre	15	1		16	0,0%	6,3%
Ripollès	22	3		25	0,0%	12,0%
Segrià	98	22	1	121	0,2%	18,2%
Selva	1.339	83	3	1.425	2,0%	5,8%
Tarragonès	1.589	179	3	1.771	2,5%	10,1%
Vallès Occidental	674	40	1	715	1,0%	5,6%
Vallès Oriental	3.786	154	2	3.942	5,6%	3,9%
TOTAL	66.066	4.516	65	70.647	100,0%	6,4%

2.3.2 Controls preventius de les Polícies Locals per mes

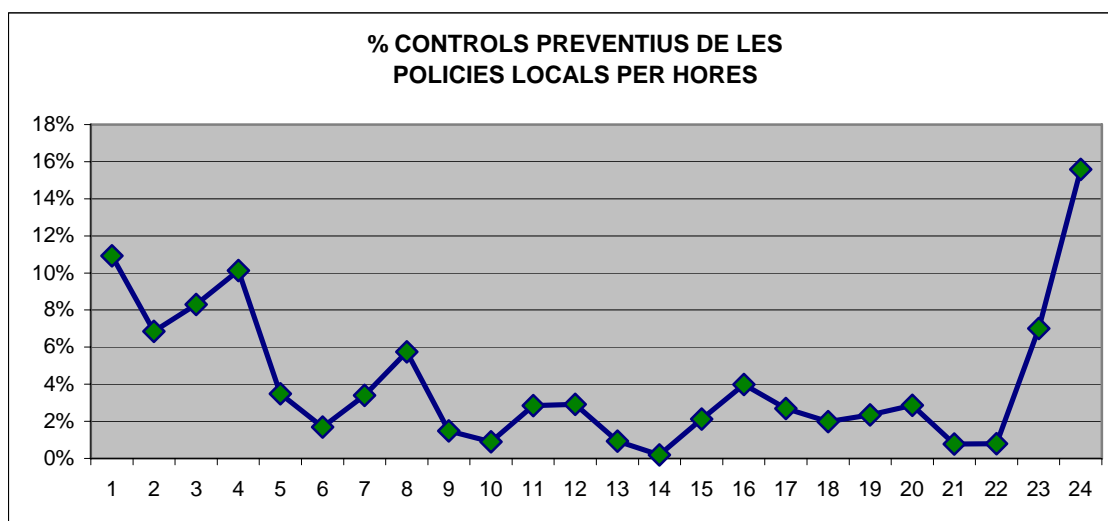
MES	Negatiu	Positiu	S'hi nega	TOTAL	% controls	% positives
Gener	7.265	345	8	7.618	10,8%	4,5%
Febrer	6.006	290	6	6.302	8,9%	4,6%
Març	6.133	338	5	6.476	9,2%	5,2%
Abril	6.155	338	4	6.497	9,2%	5,2%
Maig	6.174	334	7	6.515	9,2%	5,1%
Juny	6.324	371	6	6.701	9,5%	5,5%
Juliol	5.366	382	10	5.758	8,2%	6,6%
Agost	4.140	333	6	4.479	6,3%	7,4%
Setembre	5.043	509	1	5.553	7,9%	9,2%
Octubre	5.219	550	8	5.777	8,2%	9,5%
Novembre	4.124	394	4	4.522	6,4%	8,7%
Desembre	4.117	332		4.449	6,3%	7,5%
TOTAL	66.066	4.516	65	70.647	100,0%	6,4%



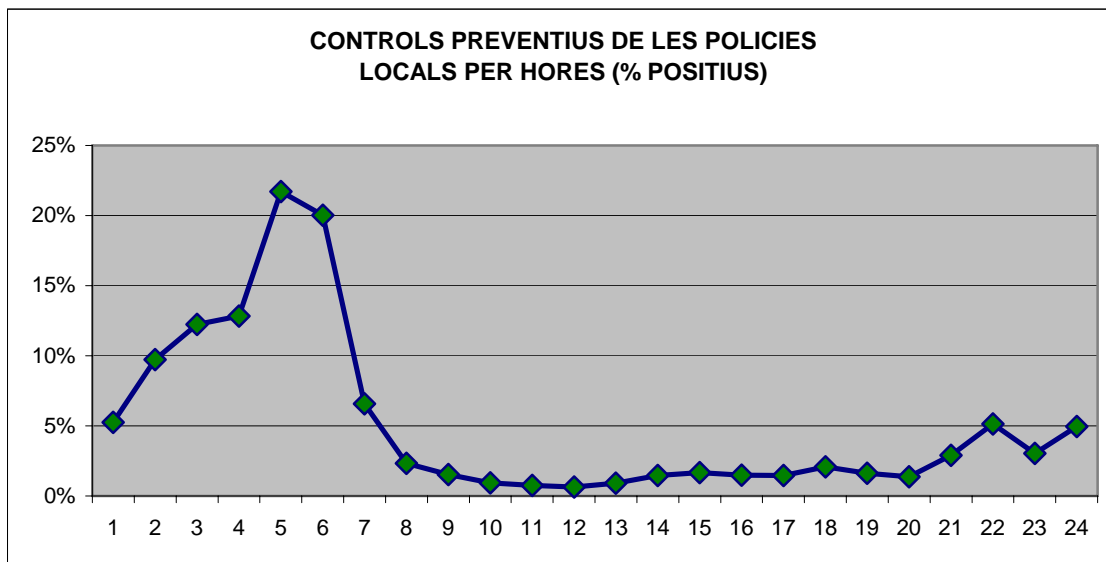
2.3.3 Controls preventius de les Polícies Locals per hores

HORA	Negatiu	Positiu	S'hi nega	TOTAL	% controls	% positives
1	7.306	405	10	7.721	10,9%	5,2%
2	4.356	471	11	4.838	6,8%	9,7%
3	5.137	717	8	5.862	8,3%	12,2%
4	6.225	918	13	7.156	10,1%	12,8%
5	1.927	536	5	2.468	3,5%	21,7%
6	953	239	2	1.194	1,7%	20,0%
7	2.241	158	1	2.400	3,4%	6,6%
8	3.968	95	1	4.064	5,8%	2,3%
9	1.034	16		1.050	1,5%	1,5%
10	631	6		637	0,9%	0,9%
11	2.001	15		2.016	2,9%	0,7%
12	2.045	13		2.058	2,9%	0,6%
13	656	6		662	0,9%	0,9%
14	135	2		137	0,2%	1,5%
15	1.469	25		1.494	2,1%	1,7%
16	2.774	42		2.816	4,0%	1,5%
17	1.876	28		1.904	2,7%	1,5%
18	1.371	29		1.400	2,0%	2,1%
19	1.635	27		1.662	2,4%	1,6%
20	2.000	28		2.028	2,9%	1,4%
21	537	16		553	0,8%	2,9%
22	534	29	2	565	0,8%	5,1%
23	4.799	150		4.949	7,0%	3,0%
24	10.456	545	12	11.013	15,6%	4,9%
TOTAL	66.066	4.516	65	70.647	100,0%	6,4%

Els controls preventius de les polícies locals es concentren majoritàriament durant la nit (el 60 % es va realitzar entre les 23:00 i les 04:00 h.), destacant la mitjanit, que acumula més del 15%.

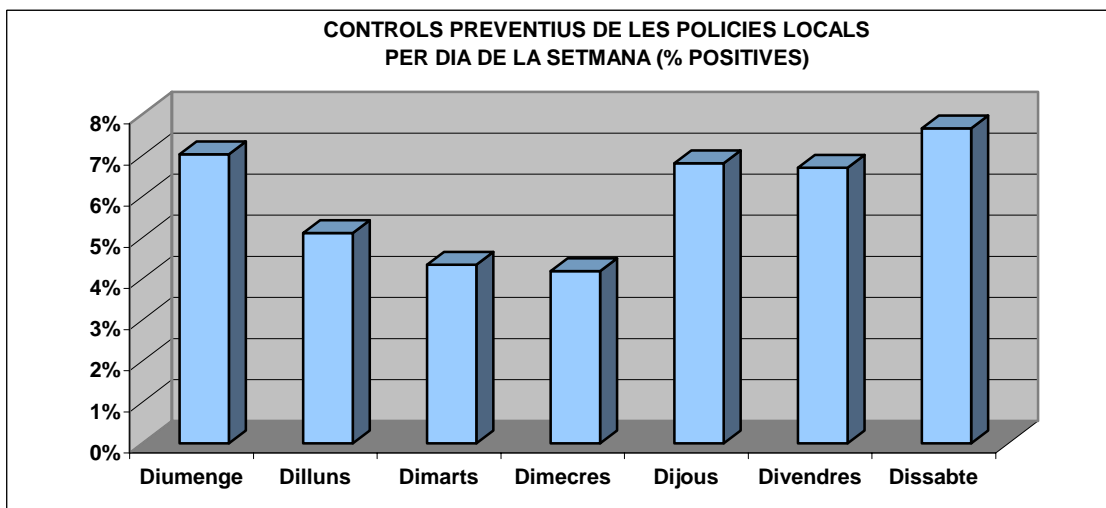


Els positius es concentren a la matinada, des de les 24:00 fins a les 06:00 h., distribuint-se segons indica la gràfica següent. A més, resulta molt explicatiu el fet que 1 de cada 5 controls efectuat entre les 05:00 i les 06:00 hores de la matinada va tenir resultat positiu.



2.3.4 Controls preventius de les Polícies Locals per dia de la setmana

DIA SETMANA	Negatiu	Positiu	S'hi nega	TOTAL	% controls	% positives
Diumenge	13.962	1.057	29	15.048	21,3%	7,0%
Dilluns	6.172	333	3	6.508	9,2%	5,1%
Dimarts	6.141	279	3	6.423	9,1%	4,3%
Dimecres	6.789	297	3	7.089	10,0%	4,2%
Dijous	7.329	536	4	7.869	11,1%	6,8%
Divendres	10.517	756	9	11.282	16,0%	6,7%
Dissabte	15.156	1.258	14	16.428	23,3%	7,7%
TOTAL	66.066	4.516	65	70.647	100,0%	6,4%



2.3.5 Controls preventius de les Polícies Locals per edat

EDAT	Negatiu	Positiu	S'hi nega	TOTAL	% controls	% positives
15-17	613	29		642	0,9%	4,5%
18-20	4.829	309	3	5.141	7,3%	6,0%
21-24	10.229	785	11	11.025	15,6%	7,1%
25-29	13.325	1.053	6	14.384	20,4%	7,3%
30-34	10.025	785	10	10.820	15,3%	7,3%
35-39	7.208	536	11	7.755	11,0%	6,9%
40-44	5.867	394	8	6.269	8,9%	6,3%
45-49	4.651	258	6	4.915	7,0%	5,2%
50-54	3.769	151	5	3.925	5,6%	3,8%
55-59	2.598	98		2.696	3,8%	3,6%
60-64	1.586	32	2	1.620	2,3%	2,0%
65-69	692	13		705	1,0%	1,8%
70-74	304			304	0,4%	
> 74	163	1		164	0,2%	0,6%
S'ignora	186	71	3	260	0,4%	27,3%
TOTAL	66.066	4.516	65	70.647	100,0%	6,4%

