



servei català de

**Trànsit**

**ANUARI ESTADÍSTIC D'ALCOHOLÈMIES  
CATALUNYA 2008**

**Resum**

# ÍNDEX

<b>1. ESTADÍSTIQUES GENERALS SOBRE CONTROLS D'ALCOHOLÈMIA</b> .....	4
<b>1.1. DADES GENERALS</b> .....	4
<i>Taula 1.1.1. Controls d'alcoholèmia per motiu de control</i> .....	4
<i>Gràfic 1.1.2. Controls d'alcoholèmia per motiu de control</i> .....	4
<i>Taula 1.1.3. Controls d'alcoholèmia per cos policial</i> .....	5
<i>Gràfic 1.1.4. Controls d'alcoholèmia per cos policial</i> .....	6
<b>1.2. EVOLUCIÓ DEL NOMBRE DE CONTROLS D'ALCOHOLÈMIA</b> .....	6
<i>Taula 1.2.1. Evolució del nombre total de controls d'alcoholèmia</i> .....	6
<i>Taula 1.2.2. Evolució del nombre de controls d'alcoholèmia per motiu del control</i>	7
<i>Gràfic 1.2.3. Evolució del nombre de controls d'alcoholèmia per motiu del control</i>	7
<i>Gràfic 1.2.4. Evolució de la proporció de controls d'alcoholèmia per motiu del control</i> .....	7
<i>Taula 1.2.5. Evolució del nombre total de controls d'alcoholèmia per cos policial</i>	8
<i>Gràfic 1.2.6. Evolució del nombre total de controls d'alcoholèmia per cos policial</i>	8
<i>Taula 1.2.7. Evolució del nombre de controls preventius d'alcoholèmia per cos policial</i> .....	8
<b>1.3. EVOLUCIÓ DELS RESULTATS DELS CONTROLS D'ALCOHOLÈMIA</b> .....	9
<i>Gràfic 1.3.1. Evolució dels resultats dels controls preventius d'alcoholèmia</i> .....	9
<i>Gràfic 1.3.2. Evolució dels resultats dels controls d'alcoholèmia amb motiu d'accident</i> .....	10
<b>2. CONTROLS PREVENTIUS D'ALCOHOLÈMIA</b> .....	10
<b>2.1. CONTROLS PREVENTIUS PER COS POLICIAL</b> .....	10
<i>Taula 2.1.1. Controls preventius per cos policial</i> .....	10
<b>2.2. CONTROLS PREVENTIUS DELS MOSSOS D'ESQUADRA</b> .....	11
<i>Gràfic 2.2.1. Controls preventius dels Mossos d'Esquadra per hores</i> .....	11
<i>Gràfic 2.2.2. Controls preventius dels Mossos d'Esquadra per dia de la setmana</i> .....	11
<i>Gràfic 2.2.3. Controls preventius dels Mossos d'Esquadra per edat</i> .....	12
<b>2.3. CONTROLS PREVENTIUS DE LES POLÍCIES LOCALS</b> .....	13
<i>Gràfic 2.3.1. Controls preventius de les Polícies Locals per hores</i> .....	13
<i>Gràfic 2.3.2. Controls preventius de les Polícies Locals per dia de la setmana</i> ...	13
<i>Gràfic 2.3.3. Controls preventius de les Polícies Locals per edat</i> .....	14
<b>2.3. CONTROLS PREVENTIUS EN PERÍODES DE VACANCES</b> .....	14
<i>Gràfic 2.3.1. Nombre de controls en períodes de vacances respecte del total anual</i> .....	15
<i>Gràfic 2.3.2. Nombre de controls per dia en períodes de vacances</i> .....	15
<i>Gràfic 2.3.3. Percentatge de positius en períodes de vacances</i> .....	16
<b>3. EVOLUCIÓ DELS CONTROLS D'ALCOHOLÈMIA EN CERTS GRUPS DE CONDUCTORS I CIRCUMSTÀNCIES</b> .....	17
<i>Taula 3.1. Evolució dels controls preventius d'alcoholèmia les nits dels caps de setmana</i> .....	17
<i>Gràfic 3.2. Evolució dels controls preventius d'alcoholèmia les nits dels caps de setmana</i> .....	17
<i>Taula 3.3. Evolució dels controls preventius d'alcoholèmia en els joves</i> .....	18
<i>Gràfic 3.4. Evolució dels controls preventius d'alcoholèmia en els joves</i> .....	18
<i>Taula 3.5. Evolució dels controls preventius d'alcoholèmia en ciclomotors i motocicletes</i> .....	19
<i>Gràfic 3.6. Evolució dels controls preventius d'alcoholèmia en ciclomotors i motocicletes</i> .....	19
<b>4. CONTROLS D'ALCOHOLÈMIA PER MOTIU D'ACCIDENT</b> .....	20
<i>Taula 4.1. Controls amb motiu d'accident per cos policial</i> .....	20
<i>Gràfic 4.2. Controls amb motiu d'accident per hores</i> .....	20
<i>Gràfic 4.3. Controls amb motiu d'accident per dia de la setmana</i> .....	21
<i>Gràfic 4.4. Controls amb motiu d'accident per edat</i> .....	21
<b>5. CONCLUSIONS</b> .....	22

## **INTRODUCCIÓ**

Aquest anuari analitza les proves d'alcoholèmia que s'han realitzat a Catalunya durant l'any 2008, així com la seva evolució en els darrers anys.

En el primer capítol es mostren els resultats més rellevants dels controls duts a terme el 2008, juntament amb una comparació amb les dades d'anys anteriors.

El segon i tercer capítol se centren en l'estudi dels controls preventius, que són els més rellevants atès el seu pes dins el total dels controls i pel fet que fer-ne una anàlisi en profunditat pot ajudar a millorar de cara al futur la manera com es realitzen. En particular, es posa especial èmfasi en l'estudi dels controls en certs grups de conductors i circumstàncies que presenten alcoholèmies més elevades: les nits de cap de setmana, els conductors joves, i els ciclomotors i motocicletes.

Per últim, en el quart capítol es tracten els controls per accident, degut a la importància que té la seva anàlisi per a la millora de la seguretat viària.

# 1. ESTADÍSTIQUES GENERALS SOBRE CONTROLS D'ALCOHOLÈMIA

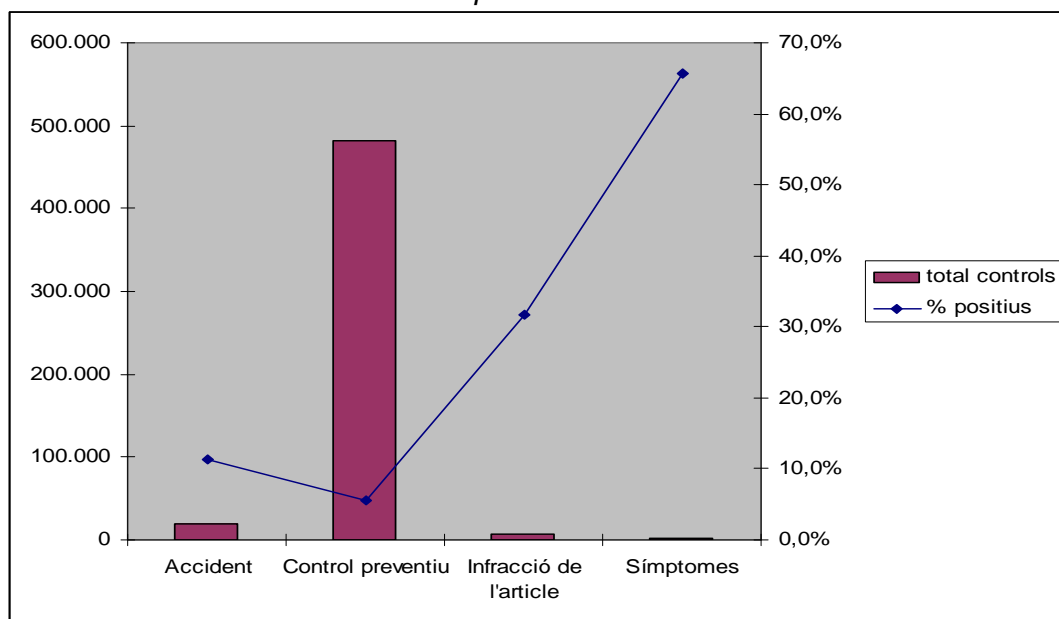
## 1.1. DADES GENERALS

### Dades generals per motiu

Taula 1.1.1. Controls d'alcoholèmia per motiu de control

Motiu control	Cos policial	negatius	positius	s'hi nega	total controls	% controls	% positius	% s'hi nega
Accident	Mossos d'Esquadra	13.664	1.422	101	15.187	3,0%	9,4%	0,7%
	Policia Local	3.251	760	45	4.056	0,8%	18,7%	1,1%
	<b>Total</b>	<b>16.915</b>	<b>2.182</b>	<b>146</b>	<b>19.243</b>	<b>3,8%</b>	<b>11,3%</b>	<b>0,8%</b>
Control preventiu	Altres cossos	210	5	0	215	0,0%	2,3%	0,0%
	Mossos d'Esquadra	326.178	17.999	282	344.459	67,6%	5,2%	0,1%
	Policia Local	127.439	8.847	208	136.494	26,8%	6,5%	0,2%
	<b>Total</b>	<b>453.827</b>	<b>26.851</b>	<b>490</b>	<b>481.168</b>	<b>94,4%</b>	<b>5,6%</b>	<b>0,1%</b>
Infracció de l'article	Mossos d'Esquadra	1.733	908	50	2.691	0,5%	33,7%	1,9%
	Policia Local	3.462	1.566	66	5.094	1,0%	30,7%	1,3%
	<b>Total</b>	<b>5.195</b>	<b>2.474</b>	<b>116</b>	<b>7.785</b>	<b>1,5%</b>	<b>31,8%</b>	<b>1,5%</b>
Síntomes	Mossos d'Esquadra	62	277	22	361	0,1%	76,7%	6,1%
	Policia Local	352	611	28	991	0,2%	61,7%	2,8%
	<b>Total</b>	<b>414</b>	<b>888</b>	<b>50</b>	<b>1.352</b>	<b>0,3%</b>	<b>65,7%</b>	<b>3,7%</b>
<b>Total</b>		<b>476.351</b>	<b>32.395</b>	<b>802</b>	<b>509.548</b>	<b>100,0%</b>	<b>6,4%</b>	<b>0,2%</b>

Gràfic 1.1.2. Controls d'alcoholèmia per motiu de control



En primer terme, allò que destaca sobre la distribució general de les proves d'alcoholèmia és que més de 9 de cada 10 s'han realitzat en un control preventiu. En segon lloc se situen les proves que s'han efectuat com a conseqüència d'un accident, representant un 3,8% del total. Molt més allunyades es troben les proves realitzades a causa d'una infracció o per l'observació de símptomes, amb un 1,5% i un 0,3%, respectivament.

Analitzant els positius, veiem que del total de proves efectuades, un 6,4% han tingut resultat positiu, entès com aquell que suposa superar el nivell d'alcohol permès legalment al conductor. Malgrat això, existeix una gran diferència entre els positius obtinguts segons el motiu: més de 6 de cada 10 proves fetes a causa de trobar símptomes en el conductor han tingut resultat positiu. També trobem un elevat percentatge de positius, en concret un 31,8%, quan el conductor ha comès una infracció.

Així, trobem que el fet que la mitjana de positius per a tots els motius es situï en un 6,4% és degut al gran pes que, com s'esmenta abans, tenen els controls preventius sobre el total dels controls efectuats, ja aquests presenten un percentatge de positius més baix (el 5,6%).

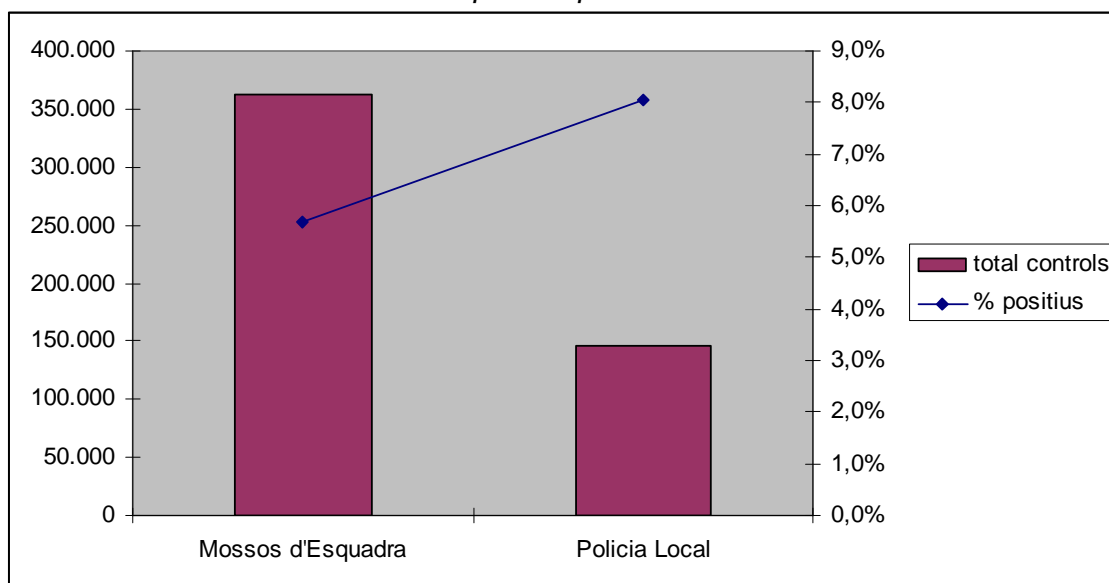
D'altra banda, el nombre de persones que es neguen a sotmetre's al control en el cas d'infraccions i símptomes és bastant elevada (1,5% i 3,7%, respectivament), per la qual cosa el nombre real de persones conduint sota els efectes de l'alcohol en aquests casos pot ser alguns punts més elevat.

## Dades generals per cos policial

Taula 1.1.3. Controls d'alcoholèmia per cos policial

Cos policial	Motiu control	negatius	positius	s'hi nega	total controls	% controls	% positius
Mossos d'Esquadra	Accident	13.664	1.422	101	15.187	3,0%	9,4%
	Control preventiu	326.178	17.999	282	344.459	67,6%	5,2%
	Infracció de l'article	1.733	908	50	2.691	0,5%	33,7%
	Símptomes	62	277	22	361	0,1%	76,7%
	<b>Total</b>	<b>341.637</b>	<b>20.606</b>	<b>455</b>	<b>362.698</b>	<b>71,2%</b>	<b>5,7%</b>
Policia Local	Accident	3.251	760	45	4.056	0,8%	18,7%
	Control preventiu	127.439	8.847	208	136.494	26,8%	6,5%
	Infracció de l'article	3.462	1.566	66	5.094	1,0%	30,7%
	Símptomes	352	611	28	991	0,2%	61,7%
	<b>Total</b>	<b>134.504</b>	<b>11.784</b>	<b>347</b>	<b>146.635</b>	<b>28,8%</b>	<b>8,0%</b>
Altres cossos	Control preventiu	210	5	0	215	0,0%	2,3%
	<b>Total</b>	<b>210</b>	<b>5</b>	<b>0</b>	<b>215</b>	<b>0,0%</b>	<b>2,3%</b>
<b>Total</b>		<b>476.351</b>	<b>32.395</b>	<b>802</b>	<b>509.548</b>	<b>100,0%</b>	<b>6,4%</b>

Gràfic 1.1.4. Controls d'alcoholèmia per cos policial



La Policia de la Generalitat – Mossos d'Esquadra ha dut a terme 7 de cada 10 proves d'alcoholèmia realitzades, mentre que les diferents Polícies Locals n'han realitzat la resta. Per últim, el nombre de controls duts a terme per altres cossos (policia portuària, etc.) representa una part molts minoritària del total.

## 1.2. EVOLUCIÓ DEL NOMBRE DE CONTROLS D'ALCOHOLÈMIA

El 2008 s'han realitzat un total de 509.548 controls d'alcoholèmia, el que suposa un augment d'un 10,2% respecte l'any anterior.

Tanmateix, el nombre de positius s'ha mantingut estable, amb un lleuger ascens de dues dècimes. D'altra banda, el nombre de conductors que s'han negat a sotmetre's al control, tot i ser una xifra residual, ha disminuït.

El nombre total de controls ha seguit una tendència ascendent aquests darrers anys, mostrant només un lleuger retrocés els anys 2005 i 2006.

Taula 1.2.1. Evolució del nombre total de controls d'alcoholèmia

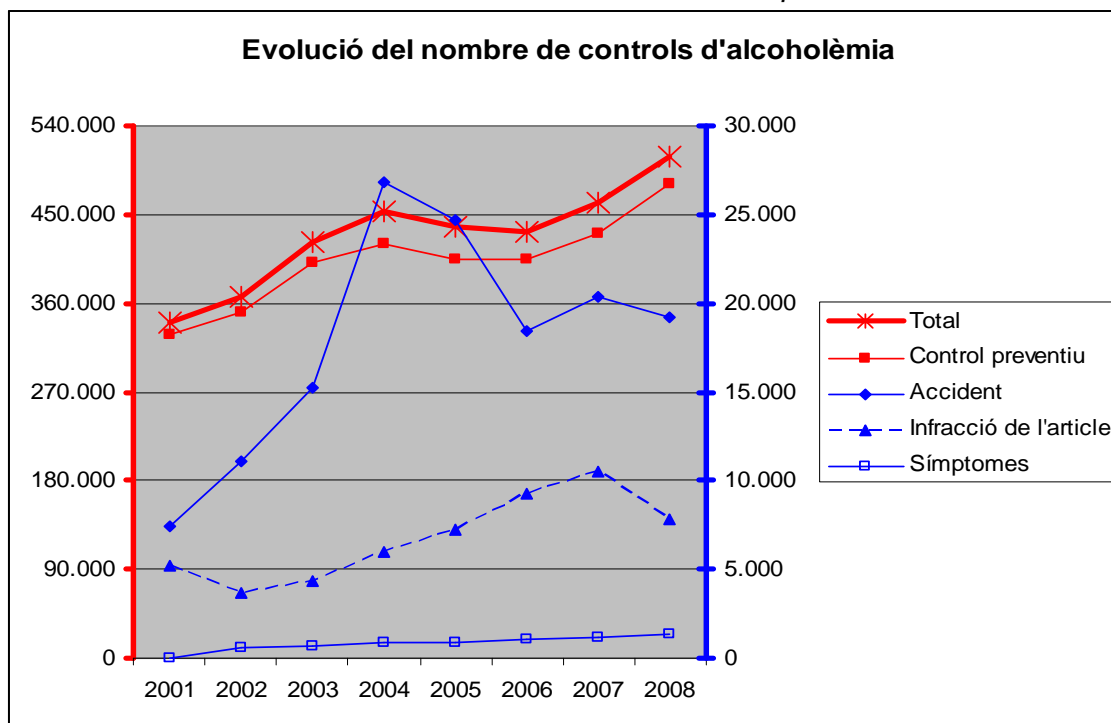
Any	negatius	positius	s'hi nega	total controls	% positius	% s'hi nega
2001	317.128	22.407	522	340.057	6,6%	0,15%
2002	344.137	21.244	658	366.039	5,8%	0,18%
2003	402.008	18.726	662	421.396	4,4%	0,16%
2004	427.717	24.636	815	453.168	5,4%	0,18%
2005	408.558	28.483	763	437.804	6,5%	0,17%
2006	401.397	30.602	915	432.914	7,1%	0,21%
2007	430.448	30.646	1.118	462.212	6,6%	0,24%
2008	476.351	32.395	802	509.548	6,4%	0,16%

La majoria de controls (entre un 92% i un 96%, segons els anys) han estat controls preventius, mentre que el segon grup més nombrós ha estat, també durant tots els anys, el de controls per accident. Per últim, els controls duts a terme per motiu d'infracció i de símptomes del conductor no han arribat a representar mai més d'un 2,3% i un 0,3% del total, respectivament.

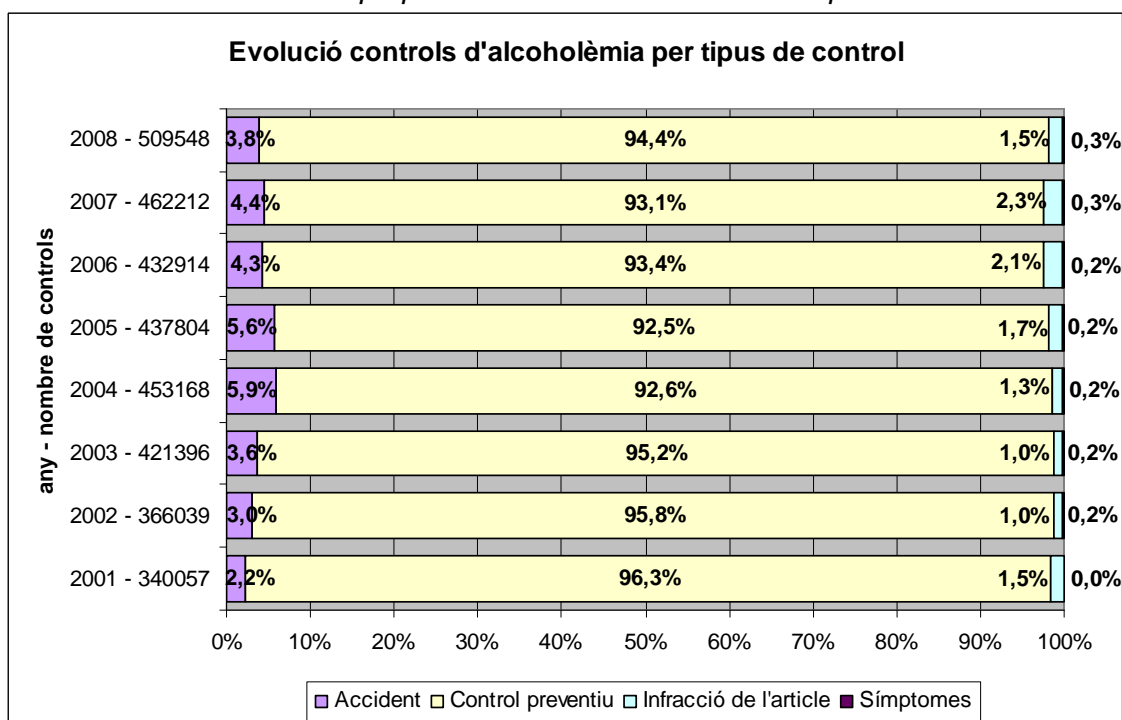
Taula 1.2.2. Evolució del nombre de controls d'alcoholèmia per motiu del control

Motiu control	2001	2002	2003	2004	2005	2006	2007	2008
Accident	7.449	11.135	15.280	26.806	24.689	18.409	20.333	19.243
Control preventiu	327.400	350.609	401.142	419.522	405.048	404.229	430.240	481.168
Infracció de l'article	5.208	3.682	4.329	6.000	7.236	9.262	10.468	7.785
Símptomes	0	613	645	840	831	1.014	1.171	1.352
<b>Total</b>	<b>340.057</b>	<b>366.039</b>	<b>421.396</b>	<b>453.168</b>	<b>437.804</b>	<b>432.914</b>	<b>462.212</b>	<b>509.548</b>

Gràfic 1.2.3. Evolució del nombre de controls d'alcoholèmia per motiu del control



Gràfic 1.2.4. Evolució de la proporció de controls d'alcoholèmia per motiu del control

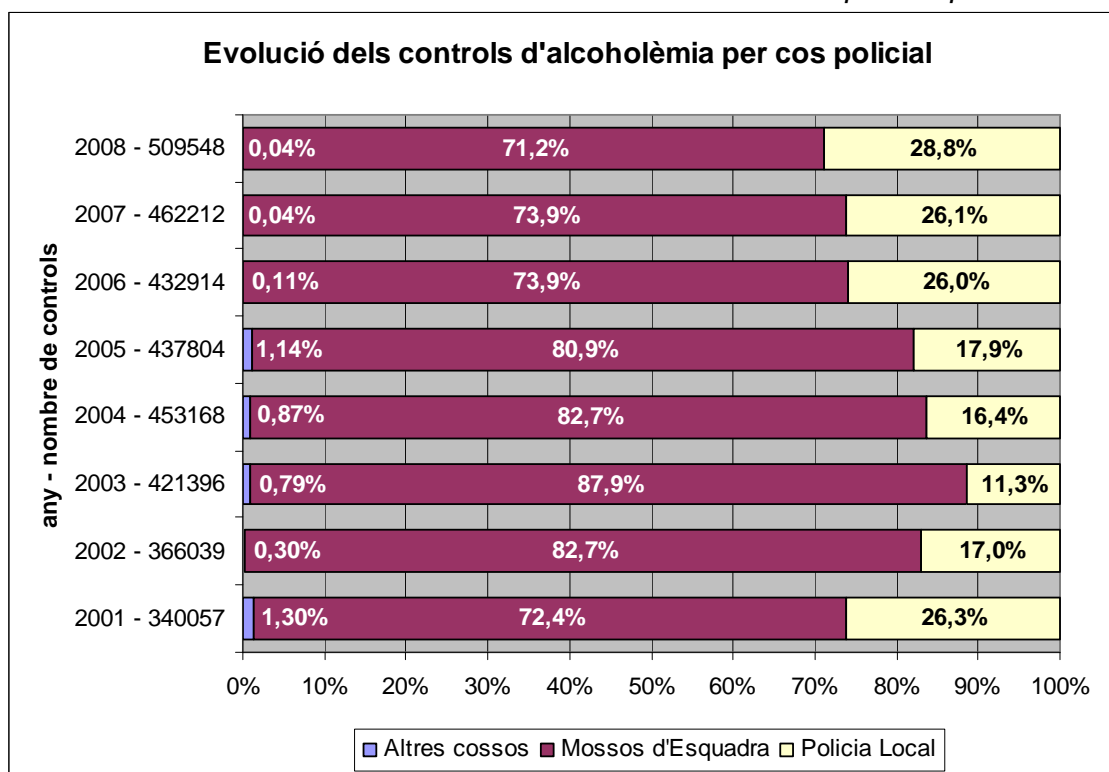


Quant a la classificació per cossos policials, observem que l'augment del nombre total de controls es deu sobretot als que han estat duts a terme per les Polícies Locals. Tant a nivell absolut com percentual, els controls duts a terme per aquestes últimes han augmentat de forma continuada des del 2003.

Taula 1.2.5. Evolució del nombre total de controls d'alcoholèmia per cos policial

Cos policial	2001	2002	2003	2004	2005	2006	2007	2008
Mossos d'Esquadra	246.270	302.810	370.419	374.991	354.239	319.710	341.470	362.698
Polícia Local	89.374	62.140	47.664	74.252	78.576	112.728	120.546	146.635
Altres cossos	4.413	1.089	3.313	3.925	4.989	476	196	215
<b>Total</b>	<b>340.057</b>	<b>366.039</b>	<b>421.396</b>	<b>453.168</b>	<b>437.804</b>	<b>432.914</b>	<b>462.212</b>	<b>509.548</b>

Gràfic 1.2.6. Evolució del nombre total de controls d'alcoholèmia per cos policial



Les mateixes conclusions serveixen si ens restringim als controls preventius, en què els controls de les Polícies Locals han augmentat el seu pes relatiu respecte el total.

Taula 1.2.7. Evolució del nombre de controls preventius d'alcoholèmia per cos policial

Cos policial	2001	2002	2003	2004	2005	2006	2007	2008
Mossos d'Esquadra	241.761	292.724	354.859	348.643	329.654	302.001	321.273	344.459
Polícia Local	81.483	56.851	43.162	67.115	70.647	101.765	108.771	136.494
Altres cossos	4.156	1.034	3.121	3.764	4.747	463	196	215
<b>Total</b>	<b>327.400</b>	<b>350.609</b>	<b>401.142</b>	<b>419.522</b>	<b>405.048</b>	<b>404.229</b>	<b>430.240</b>	<b>481.168</b>



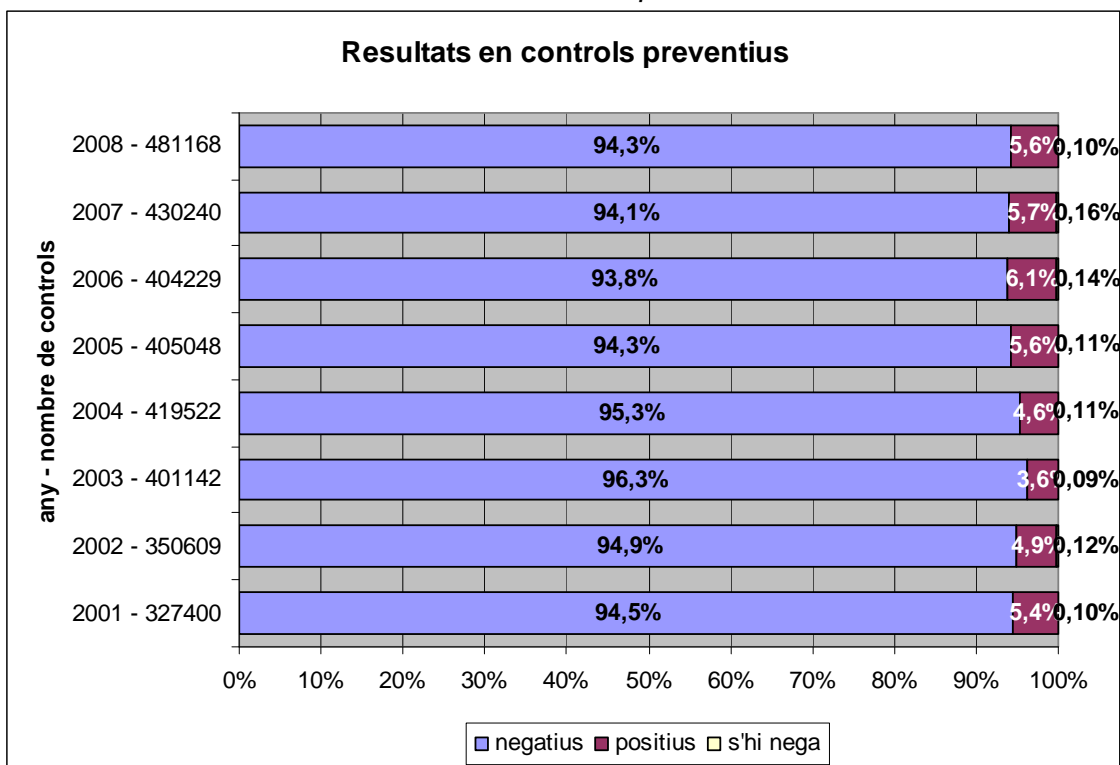
### 1.3. EVOLUCIÓ DELS RESULTATS DELS CONTROLS D'ALCOHOLÈMIA

#### Evolució dels resultats dels controls preventius d'alcoholèmia

La quantitat de positius obtinguts en els controls preventius presenten alguns canvis al llarg dels darrers anys. El mínim s'assoleix el 2003 amb un 3,6% de positius, i el màxim del període el trobem el 2006, amb un 6,1% de positius. Des d'aleshores, el 2007 i el 2008 ens trobem amb un lleuger descens d'aquesta xifra (5,6% en el darrer any).

El nombre de persones que s'han negat a fer el control es manté estable i residual al llarg de tot el període, oscil·lant entre un 0,09% i un 0,16%.

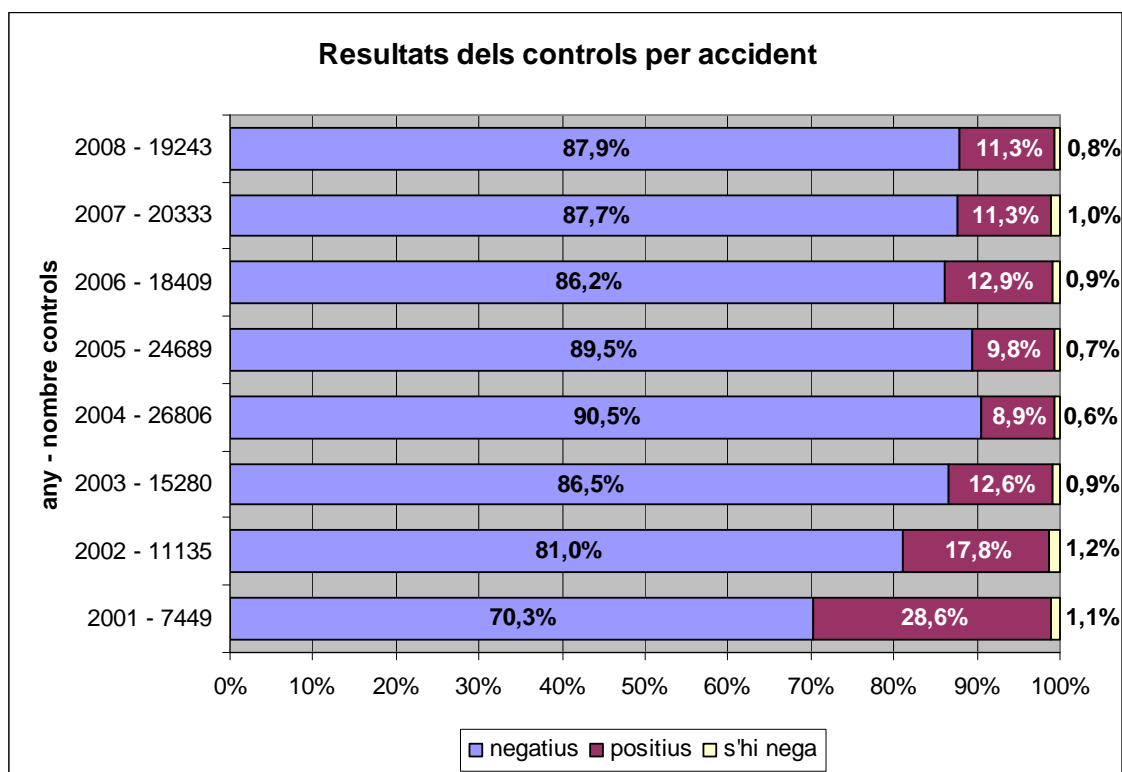
Gràfic 1.3.1. Evolució dels resultats dels controls preventius d'alcoholèmia



#### Evolució dels resultats dels controls d'alcoholèmia amb motiu d'accident

En els controls per motiu d'accident observem un descens del percentatge de positius en el període 2001-2004, amb un lleuger repunt posterior i una estabilització a l'11% els dos darrers anys.

Gràfic 1.3.2. Evolució dels resultats dels controls d'alcoholèmia amb motiu d'accident



## 2. CONTROLS PREVENTIUS D'ALCOHOLÈMIA

### 2.1. CONTROLS PREVENTIUS PER COS POLICIAL

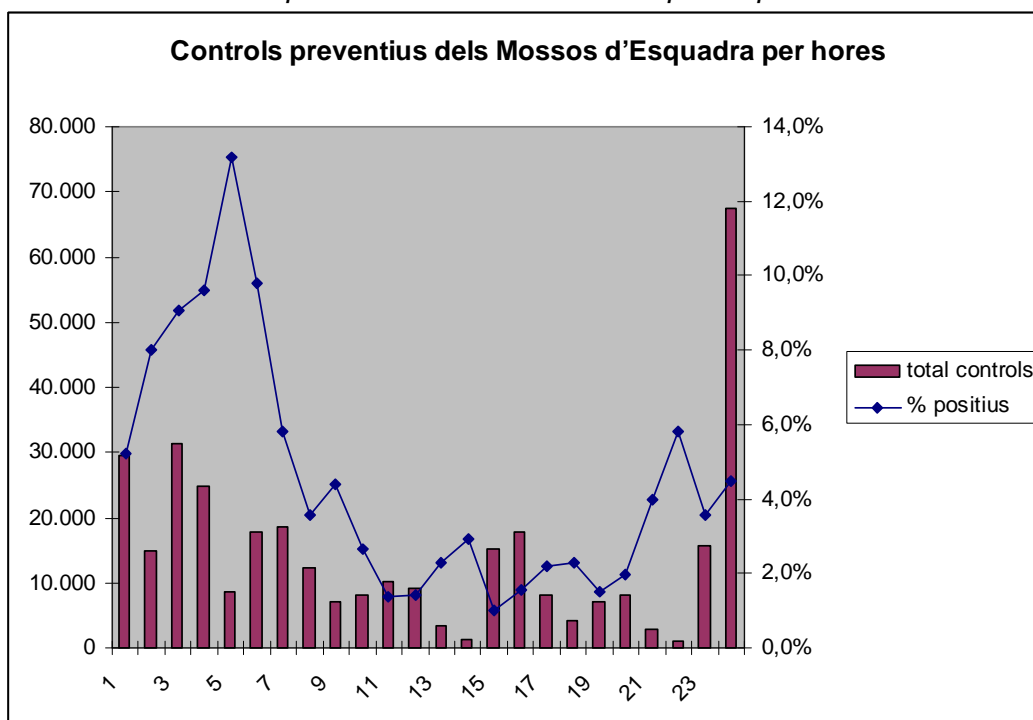
Taula 2.1.1. Controls preventius per cos policial

Cos policial	negatius	positius	s'hi nega	total controls	% controls	% positius
Altres cossos	210	5	0	215	0,0%	2,3%
Mossos d'Esquadra	326.178	17.999	282	344.459	67,6%	5,2%
Polícia Local	127.439	8.847	208	136.494	26,8%	6,5%
<b>Total c.preventius</b>	<b>453.827</b>	<b>26.851</b>	<b>490</b>	<b>481.168</b>	<b>94,4%</b>	<b>5,6%</b>
<b>Total controls</b>	<b>476.351</b>	<b>32.395</b>	<b>802</b>	<b>509.548</b>	<b>100,0%</b>	<b>6,4%</b>

El percentatge de positius en els controls preventius (5,6%) és lleugerament menor al percentatge global de tots els tipus de controls (6,4%). En quant a la distribució per cossos policials, la proporció dels controls realitzats pels Mossos d'Esquadra i les Polícies Locals és aproximadament la mateixa que pel global dels controls.

## 2.2. CONTROLS PREVENTIUS DELS MOSSOS D'ESQUADRA

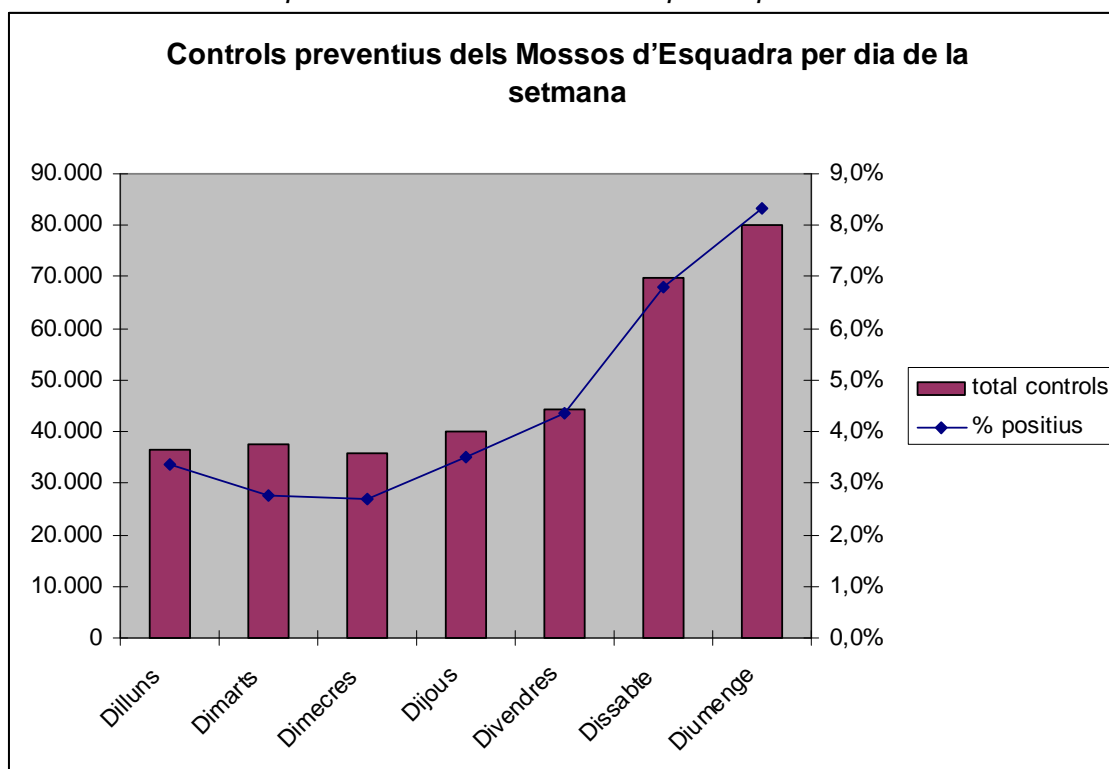
Gràfic 2.2.1. Controls preventius dels Mossos d'Esquadra per hores



La gràfica precedent ens mostra molt clarament la distribució dels controls preventius efectuats pels Mossos d'Esquadra al llarg del dia. Com s'observa, la gran majoria dels controls tenen lloc de matinada, des de les 24:00 fins a les 05:00 hores, sobretot.

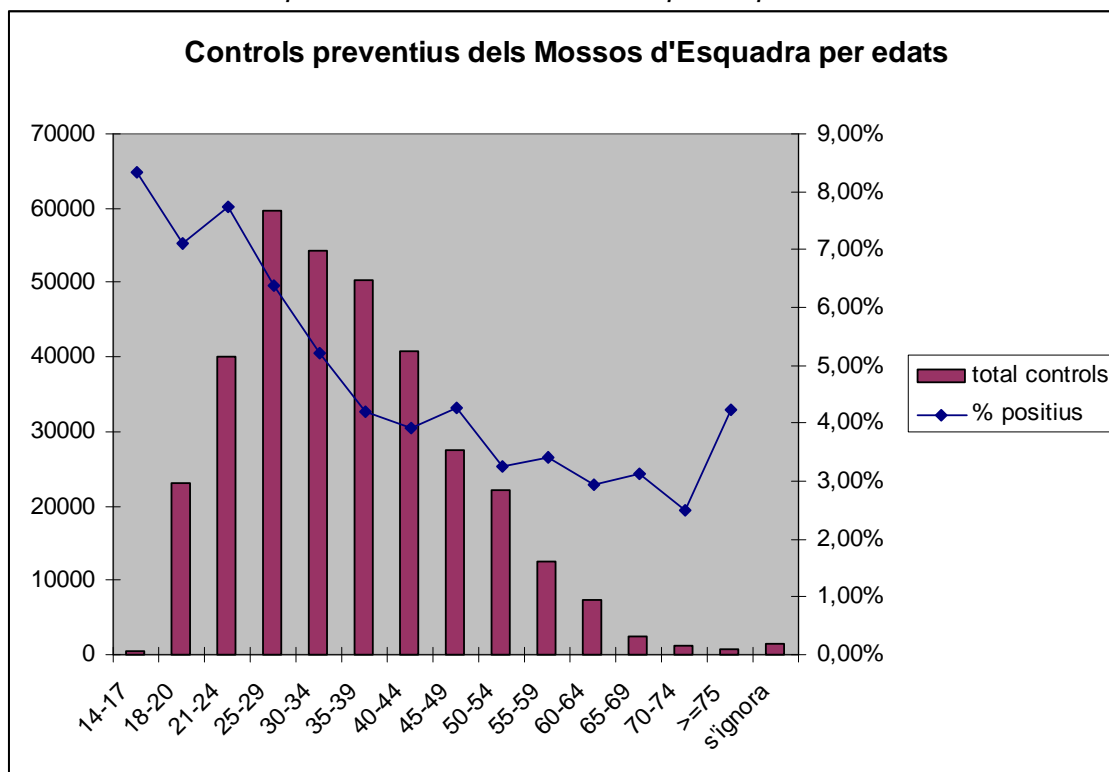
Quant a la distribució dels resultats positius, també es concentren en les hores de matinada, però destaca un pic a les 05:00, en que el nombre de controls fets disminueix bastant, però tanmateix el nombre absolut de positius es manté molt elevat.

Gràfic 2.2.2. Controls preventius dels Mossos d'Esquadra per dia de la setmana



Els caps de setmana concentren la major part dels controls realitzats, així com el percentatge més elevat de positius. És a dir, dissabtes i diumenges és quan hi ha més conductors amb alcoholèmia, però també és quan els Mossos d'Esquadra intensifiquen més els seus controls.

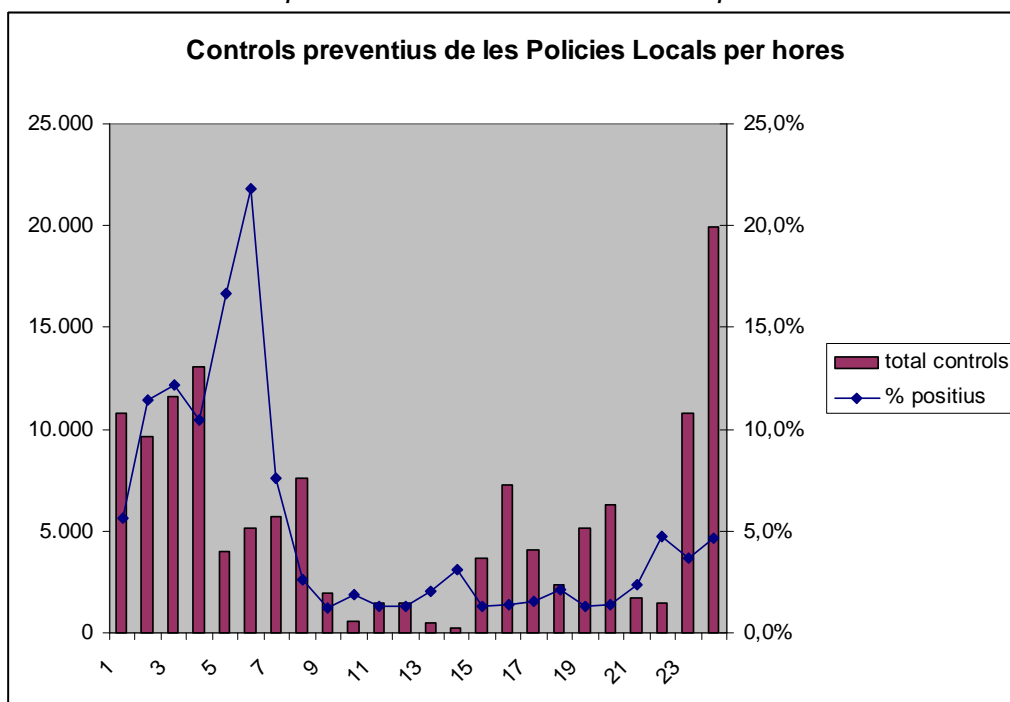
Gràfic 2.2.3. Controls preventius dels Mossos d'Esquadra per edat



El grup d'edat sobre el que s'han realitzat més controls és el de 25 a 29 anys, seguit dels conductors de 30 a 34. Tanmateix, els percentatges de positius més elevats es concentren en els conductors més joves, sobretot de 14 a 29 anys.

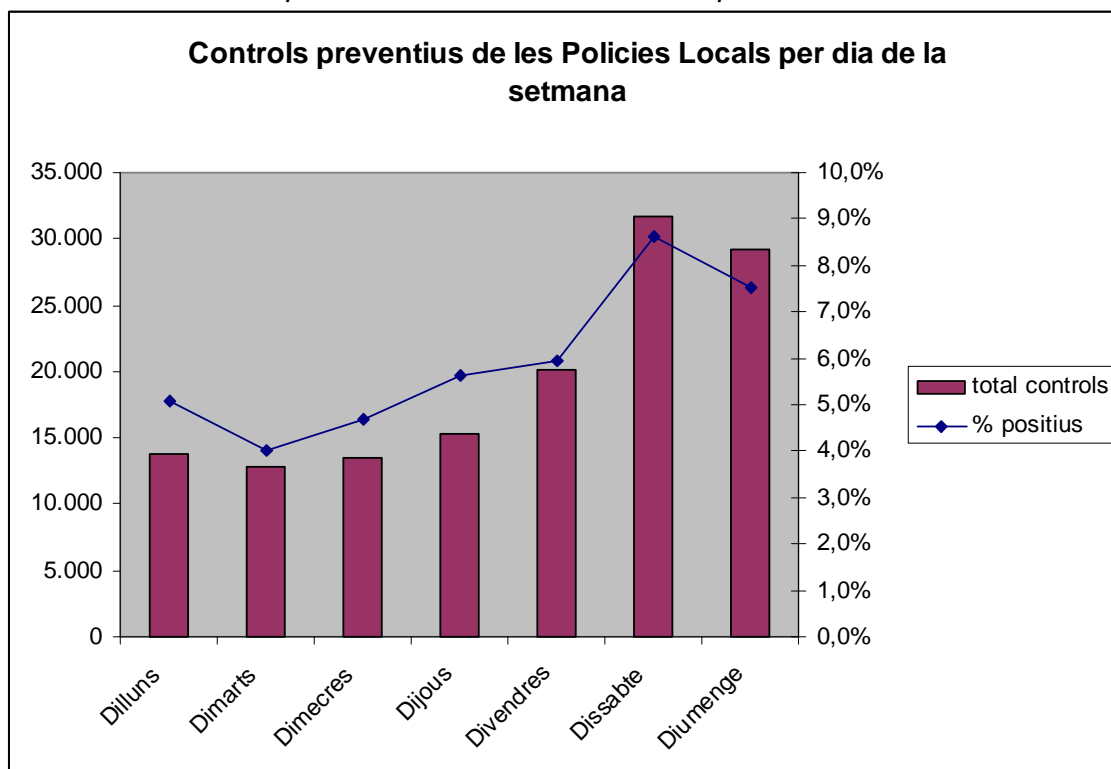
## 2.3. CONTROLS PREVENTIUS DE LES POLICIES LOCALS

Gràfic 2.3.1. Controls preventius de les Polícies Locals per hores



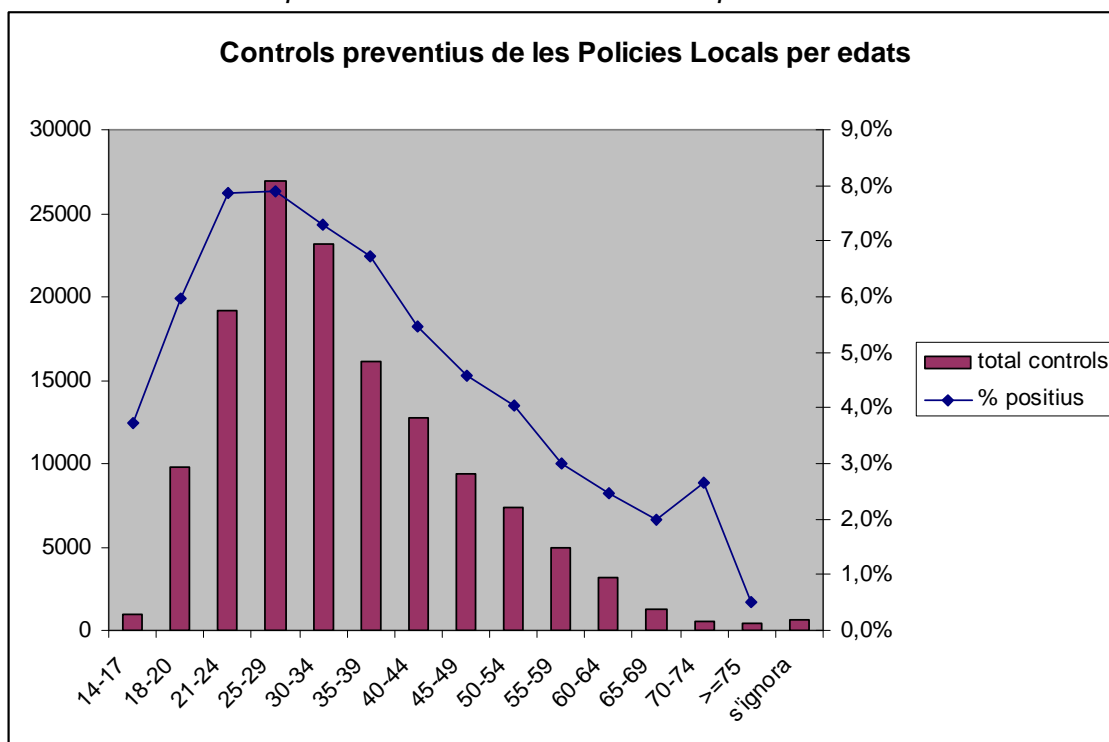
La distribució dels controls per hores mostra que la majoria d'ells es fan de nit, i que és també la franja nocturna la que presenta un nombre més elevat de positius.

Gràfic 2.3.2. Controls preventius de les Polícies Locals per dia de la setmana



En quant a la distribució per dies de la setmana, s'observa que els caps de setmana s'intensifiquen els controls d'alcoholèmia, i que dissabte i diumenge són els únics dies en que el nombre de positius obtinguts és superior a la mitjana.

Gràfic 2.3.3. Controls preventius de les Polícies Locals per edat



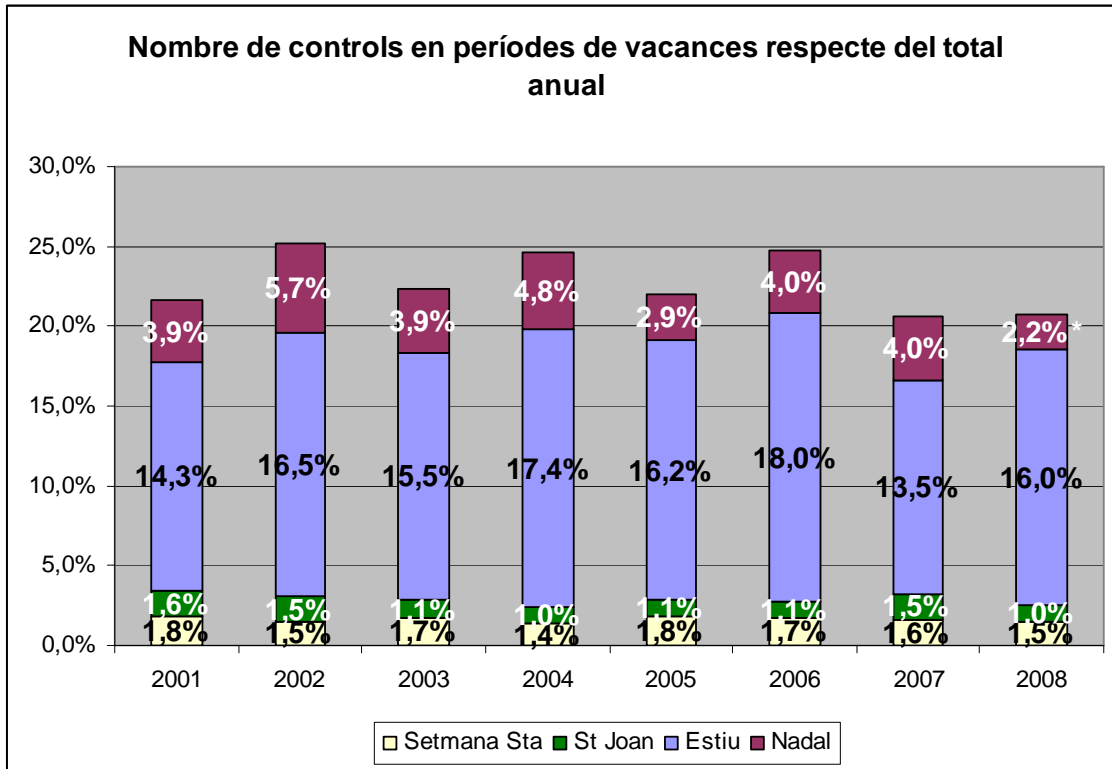
La franja d'edat situada entre els 21 i els 34 anys concentra la major part dels controls fets, al mateix temps que presenta el major índex de positius

## 2.4. CONTROLS PREVENTIUS EN PERÍODES DE VACANCES

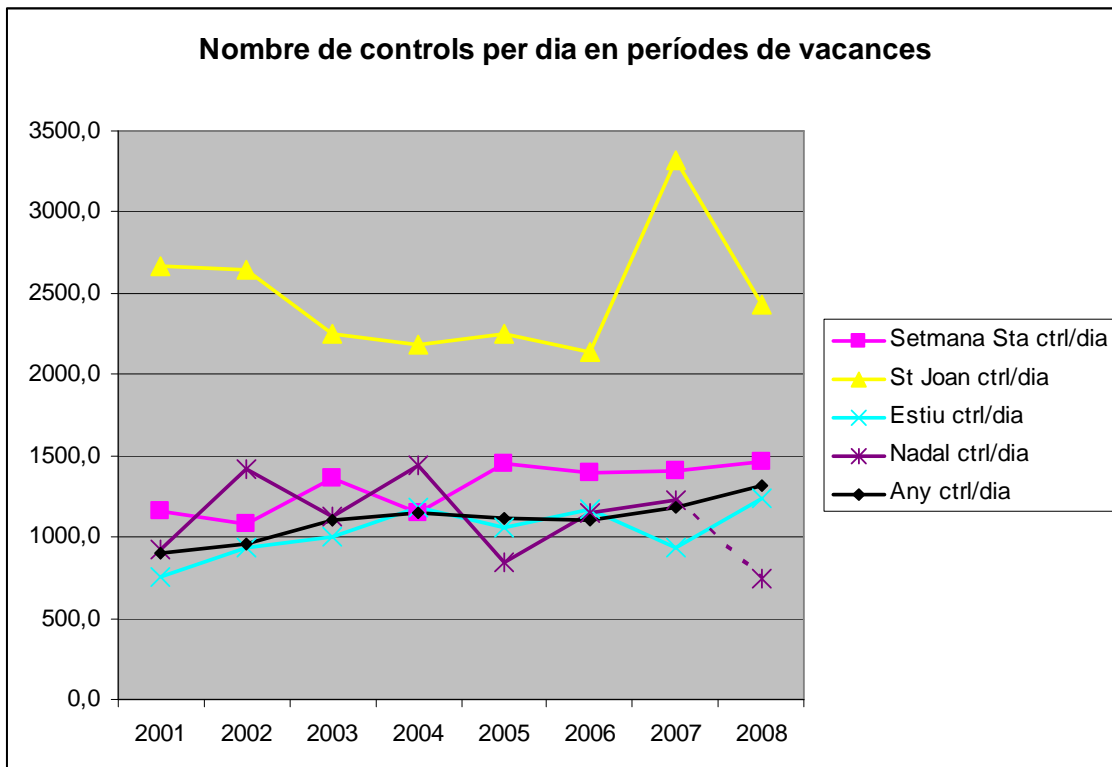
En els períodes de vacances hi ha una considerable mobilitat per motiu d'oci, i és per això que cal fer especial atenció en que aquesta sigui el més segura possible. Els controls preventius d'alcoholèmia són una de les eines per evitar situacions de risc en la conducció durant aquests períodes.

A continuació s'analitzen els controls duts a terme durant els períodes de Setmana Santa, estiu i Nadal. També es mostra l'anàlisi dels controls fets per Sant Joan, ja que és una festivitat en la que s'intensifiquen de manera especial els controls d'alcoholèmia, al combinar-se el fet de ser una festa molt estesa i de que coincideix amb l'inici del període estival.

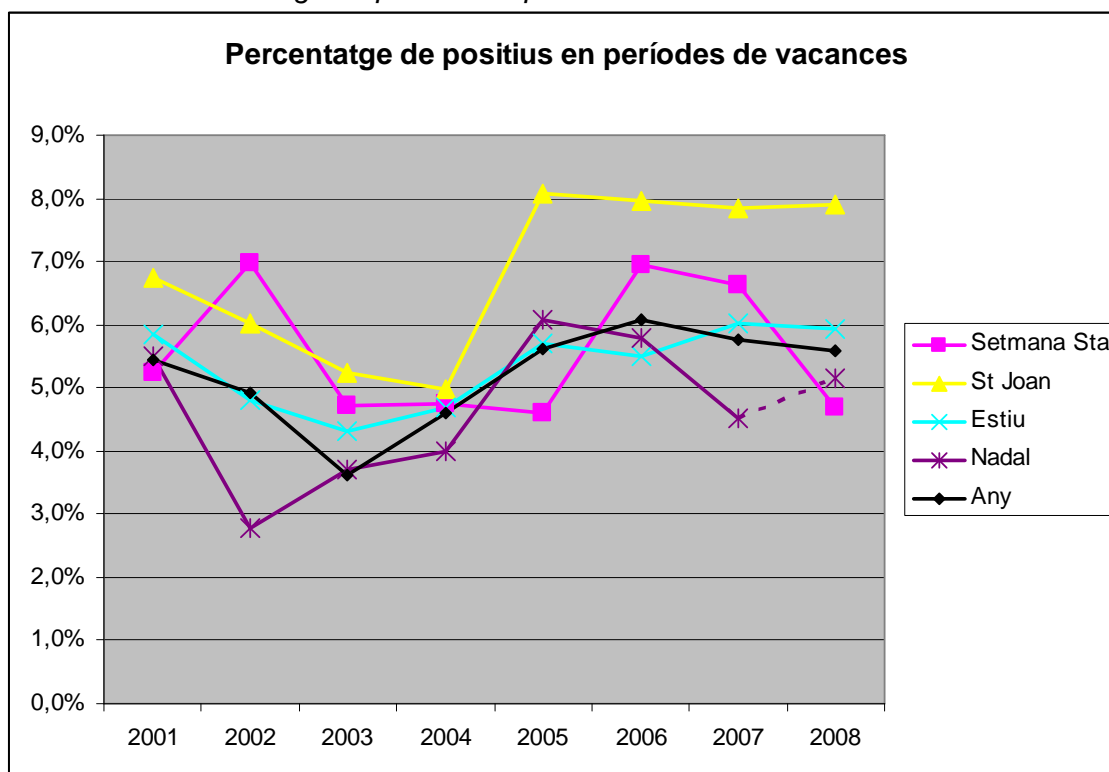
Gràfic 2.4.1. Nombre de controls en períodes de vacances respecte del total anual



Gràfic 2.4.2. Nombre de controls per dia en períodes de vacances



Gràfic 2.4.3. Percentatge de positius en períodes de vacances



Nota: *Setmana Santa: de Dijous Sant a Dilluns de Pasqua.  
 Sant Joan: 23 i 24 de juny.  
 Estiu: mesos de juliol i agost.  
 Nadal: del 24 de desembre al 6 de gener (les dades de Nadal del 2008 són provisionals, ja que el període inclou alguns dies del 2009).*

El primer que podem veure en aquests gràfics és que la proporció de controls fets en aquests períodes és bastant oscil·lant, variant entre un 20% i un 25% del total de controls durant l'any, i sense que s'observi una tendència clara.

Pel que fa al nombre de controls per dia, s'observa clarament que per Sant Joan (23 i 24 de juny) és posa especial èmfasi en la prevenció de l'alcoholèmia. També es fan més controls que de mitjana durant la Setmana Santa i, en menor mesura, per Nadal.

Respecte als resultats, és també per Sant Joan quan s'obté una gran quantitat de positius, al voltant del 8% durant els darrers anys, mentre que per Setmana Santa, en general, els nivells d'alcoholèmia també són elevats. D'altra banda, a l'estiu i per Nadal el percentatge de positius obtinguts és semblant al de la mitjana anual.



### 3. EVOLUCIÓ DELS CONTROLS D'ALCOHOLÈMIA EN CERTS GRUPS DE CONDUCTORS I CIRCUMSTÀNCIES

#### Evolució dels controls preventius d'alcoholèmia les nits dels caps de setmana

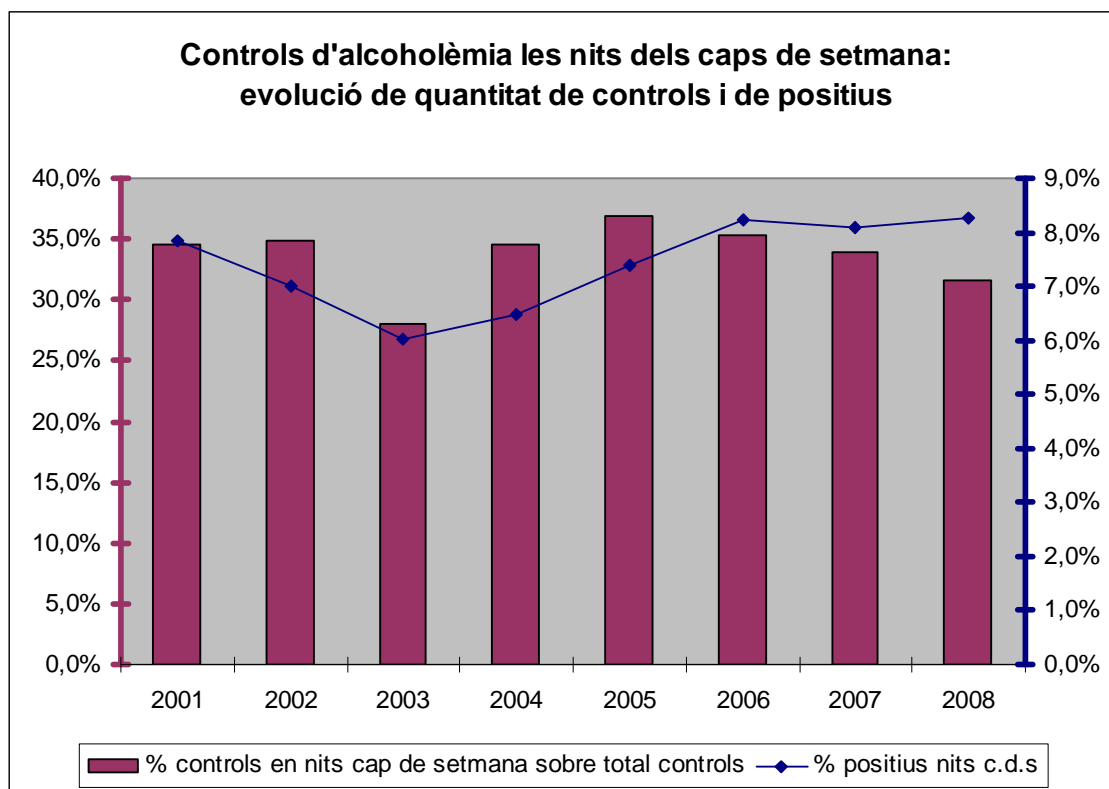
Els controls duts a terme les nits dels caps de setmana són, molt majoritàriament, controls preventius. Centrant-nos únicament en aquests, el pes dels controls fets en aquesta franja respecte la quantitat total oscil·la durant tot el període, però s'observa un descens des del 2005 (això significa que hi ha hagut una diversificació horària dels controls els darrers anys).

Per contra, el percentatge de positius mostra una tendència continuada a l'alça des de l'any 2003, arribant al màxim d'un 8,3% de positius el 2008.

Taula 3.1. Evolució dels controls preventius d'alcoholèmia les nits dels caps de setmana

Any	Controls prev. en nits de cap de setmana	Total controls prev.	% controls en nits cap de setmana sobre total controls	% positius nits c.d.s	% positius controls prev.
2001	113.353	327.400	34,6%	7,9%	5,4%
2002	122.187	350.609	34,8%	7,0%	4,9%
2003	112.403	401.142	28,0%	6,0%	3,6%
2004	145.024	419.522	34,6%	6,5%	4,6%
2005	149.504	405.048	36,9%	7,4%	5,6%
2006	142.968	404.229	35,4%	8,2%	6,1%
2007	146.174	430.240	34,0%	8,1%	5,7%
2008	151.741	481.168	31,5%	8,3%	5,6%

Gràfic 3.2. Evolució dels controls preventius d'alcoholèmia les nits dels caps de setmana



### Evolució dels controls preventius d'alcoholèmia en els joves de 14 a 30 anys

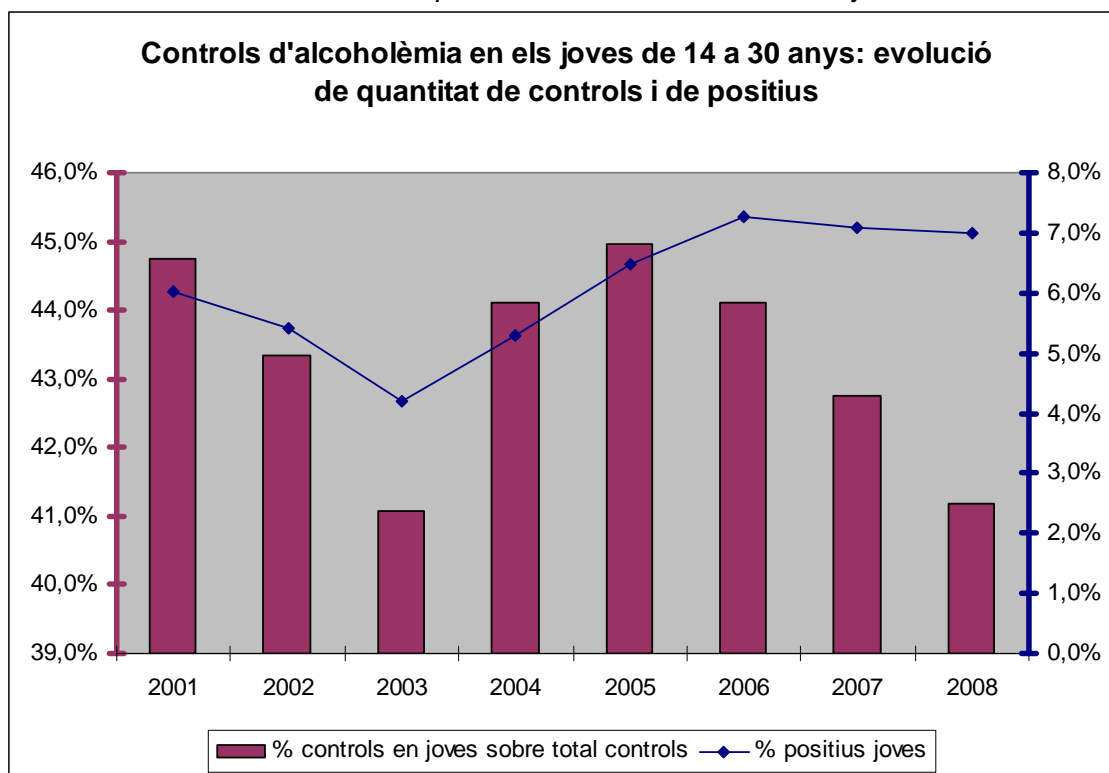
El nombre de controls realitzats als joves presenta aproximadament la mateixa tendència a l'alça que el nombre total de controls. Pel que fa als controls preventius, el pes dels controls fets en aquesta franja d'edats respecte la quantitat total és oscil·lant al llarg dels anys, però amb un marcat descens des del 2005, el que significa que els controls s'han anat diversificant més entre tots els grups d'edat. El percentatge de positius, en canvi, mostra una tendència general a l'alça del 2003 al 2006, on es va assolir el màxim de 7,3% de positius. Tanmateix, des d'aleshores s'ha produït un lleuger descens.

El percentatge de positius, en canvi, mostra una tendència general a l'alça del 2003 al 2006, on es va assolir el màxim de 7,3% de positius. Tanmateix, des d'aleshores s'ha produït un lleuger descens.

Taula 3.3. Evolució dels controls preventius d'alcoholèmia en els joves

Any	Controls prev. en joves	Total controls prev.	% controls en joves sobre total controls	% positius joves	% positius controls prev.
2001	146.482	327.400	44,7%	6,0%	5,4%
2002	151.931	350.609	43,3%	5,4%	4,9%
2003	164.759	401.142	41,1%	4,2%	3,6%
2004	185.067	419.522	44,1%	5,3%	4,6%
2005	182.169	405.048	45,0%	6,5%	5,6%
2006	178.333	404.229	44,1%	7,3%	6,1%
2007	183.883	430.240	42,7%	7,1%	5,7%
2008	198.186	481.168	41,2%	7,0%	5,6%

Gràfic 3.4. Evolució dels controls preventius d'alcoholèmia en els joves



Per últim, l'evolució dels 3 darrers anys ens mostra que, dins de la franja dels 14-30 anys, el pes dels positius en els conductors de prop de 30 anys ha anat baixant, al

mateix temps que els conductors de 19-23 anys presenten més positius ara que no pas fa dos anys.

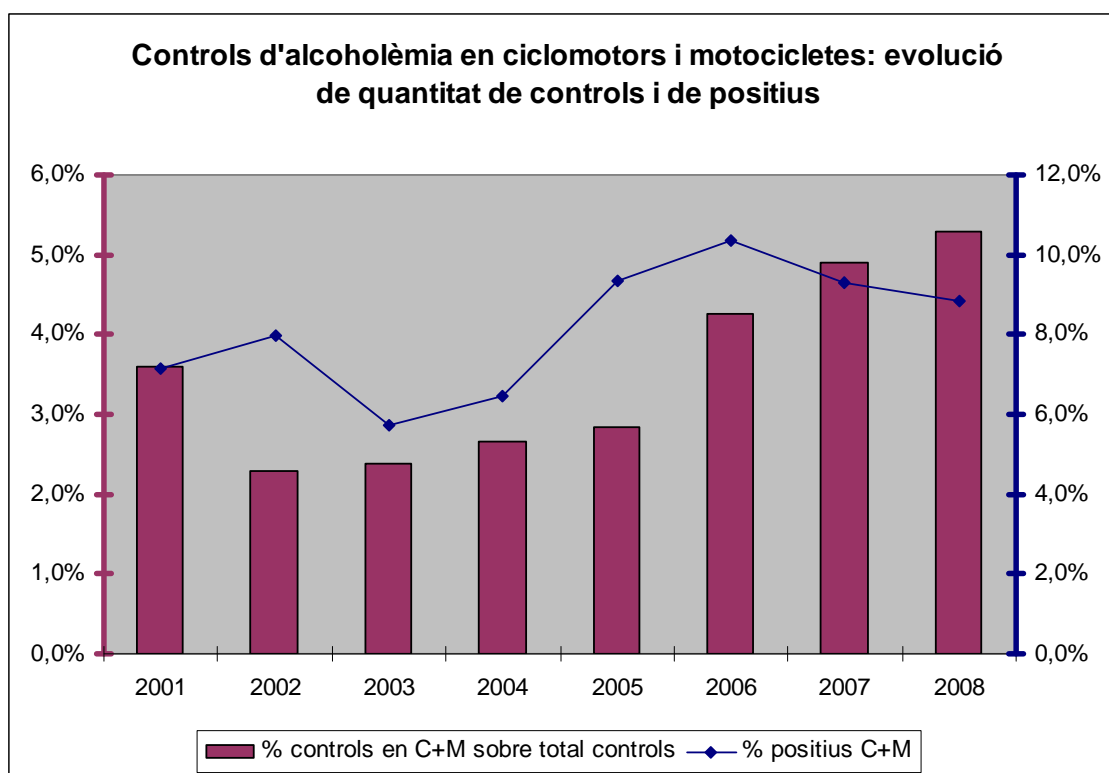
### Evolució dels controls d'alcoholèmia en ciclomotors i motocicletes

Pel que fa als controls duts a terme en els vehicles motoritzats de dues rodes, en podem observar un augment continuat des de l'any 2002. Centrant-nos en els controls preventius, observem un augment continuat de controls des del 2002, tant en termes absoluts com relatius, ja que podem veure una intensificació dels controls realitzats en aquests vehicles. El percentatge de positius és considerablement més elevat que en la mitjana dels controls, i aconsegueix un pic de 10,4% el 2006. Posteriorment a aquest any, la xifra ha disminuït lleugerament fins a un 8,8% l'any 2008.

Taula 3.5. Evolució dels controls preventius d'alcoholèmia en ciclomotors i motocicletes

Any	Controls prev. En C+M	Total controls prev.	% controls en C+M sobre total controls	% positius C+M	% positius controls prev.
2001	11.772	327.400	3,6%	7,1%	5,4%
2002	8.039	350.609	2,3%	8,0%	4,9%
2003	9.574	401.142	2,4%	5,7%	3,6%
2004	11.187	419.522	2,7%	6,5%	4,6%
2005	11.487	405.048	2,8%	9,3%	5,6%
2006	17.231	404.229	4,3%	10,4%	6,1%
2007	21.113	430.240	4,9%	9,3%	5,7%
2008	25.458	481.168	5,3%	8,8%	5,6%

Gràfic 3.6. Evolució dels controls preventius d'alcoholèmia en ciclomotors i motocicletes



#### 4. CONTROLS D'ALCOHOLÈMIA PER MOTIU D'ACCIDENT

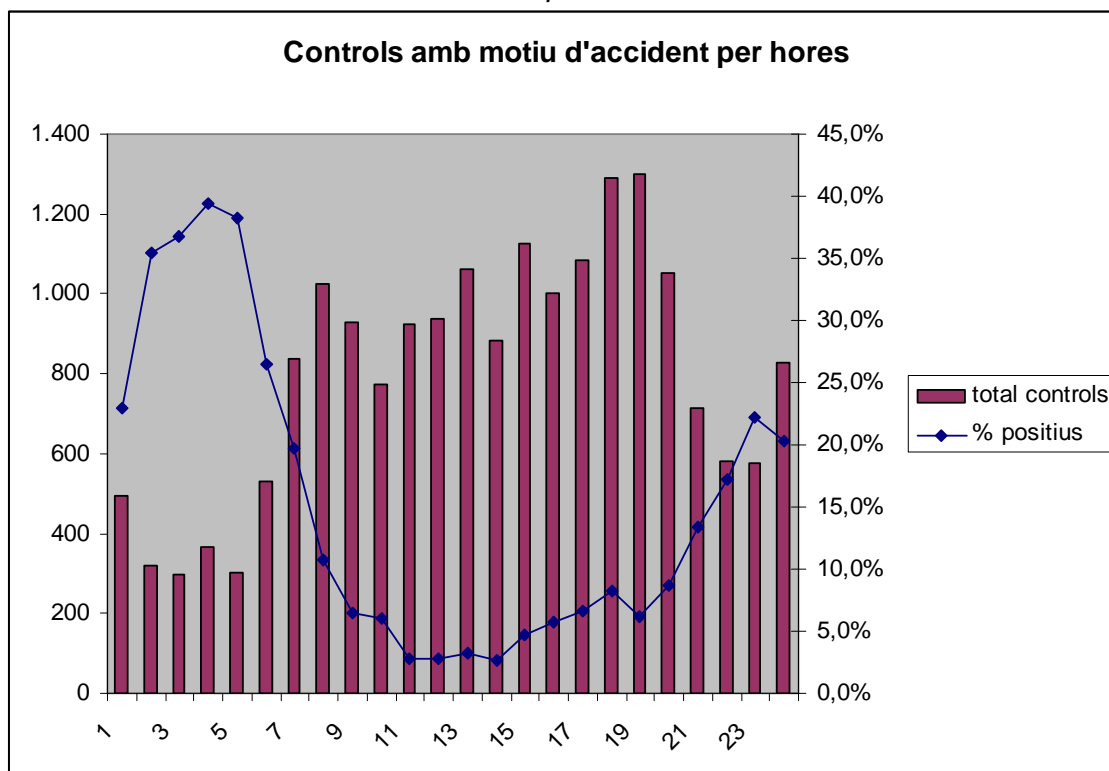
Taula 4.1. Controls amb motiu d'accident per cos policial

Cos policial	negatius	positius	s'hi nega	total controls	% controls	% positius
Mossos d'Esquadra	13.664	1.422	101	15.187	78,9%	9,4%
Polícia Local	3.251	760	45	4.056	21,1%	18,7%
<b>Total ctrls. per acc.</b>	<b>16.915</b>	<b>2.182</b>	<b>146</b>	<b>19.243</b>	<b>100,0%</b>	<b>11,3%</b>
<b>Total controls</b>	<b>476.351</b>	<b>32.395</b>	<b>802</b>	<b>509.548</b>	-	<b>6,4%</b>

La distribució per cossos policials ens mostra que, proporcionalment, la participació dels Mossos d'Esquadra en aquest tipus de controls (78,9%) és lleugerament superior al global dels controls d'alcoholèmia (71,2%).

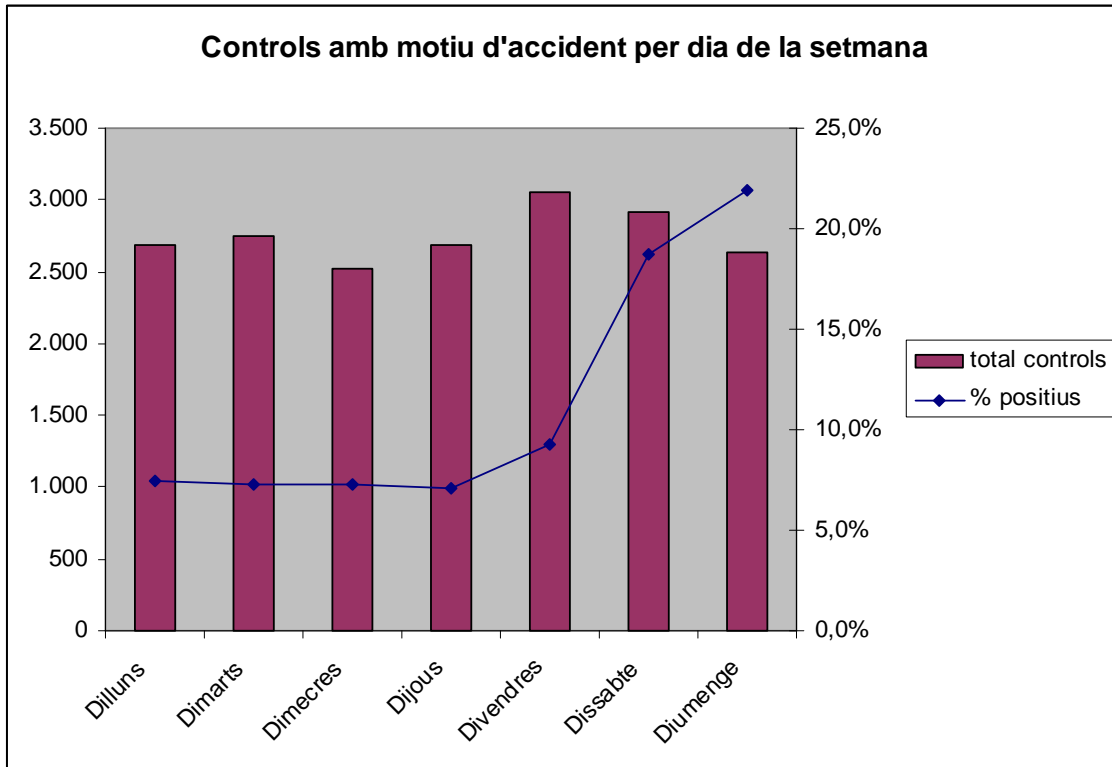
També s'observen diferències significatives en el percentatge de positius obtinguts, que és considerablement major en els controls duts a terme per les Polícies Locals. Els accidents controlats per aquests cossos policials són, en la pràctica totalitat dels casos, accidents en zona urbana.

Gràfic 4.2. Controls amb motiu d'accident per hores



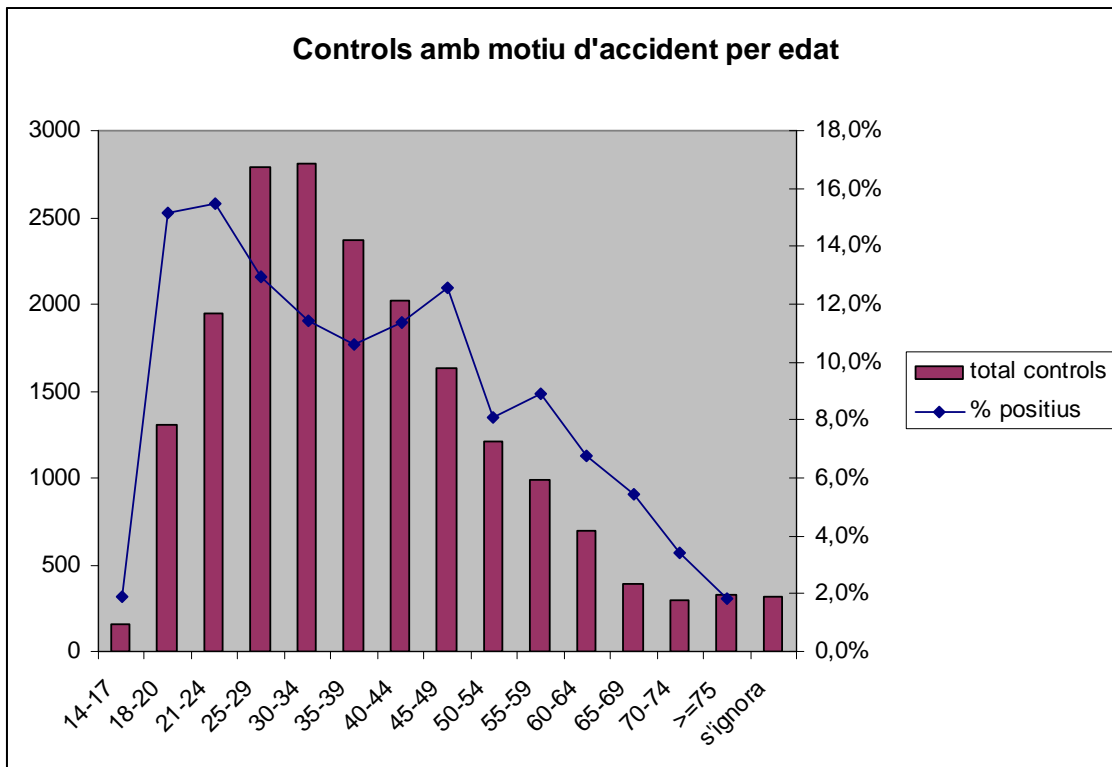
La mitjana de positius amb motiu d'accident va ser de 11,3%, però el percentatge de positius en controls nocturns és extremadament elevat (entre 20% i 40%). És a dir, tot i que de nit es produeix un nombre relativament baix de sinistres, l'accidentalitat nocturna està molt més relacionada amb l'alcohol.

Gràfic 4.3. Controls amb motiu d'accident per dia de la setmana



A diferència dels controls preventius, els controls amb motiu d'accident es distribueixen uniformement al llarg de la setmana. Tanmateix, el percentatge de positius és igualment molt més elevat els caps de setmana. És a dir, de la mateixa manera que en la distribució horària, l'accidentalitat de dissabtes i diumenges està molt més lligada a l'alcoholèmia que la dels caps de setmana.

Gràfic 4.4. Controls amb motiu d'accident per edat



La distribució dels controls per edat presenta aproximadament els mateixos resultats que pel global dels controls

## 5. CONCLUSIONS

En el present anuari podem comprovar l'increment de controls d'alcoholèmia que s'ha produït en els darrers anys: d'uns 340.000 el 2001 passem a poc més de 500.000 l'any 2008. En quant a controls preventius, l'augment és semblant: d'uns 327.000 l'any 2001 a 481.000 el 2008. Cal destacar que aquest augment és, en gran part, degut a l'increment dels controls duts a terme per les Polícies Locals, que gairebé s'han duplicat en el període 2004-2008, mentre que la quantitat de controls que realitzen els Mossos d'Esquadra es manté estable.

D'altra banda, la quantitat de positius obtinguts en els darrers anys es manté estable: 5,4% el 2001 per 5,6% el 2008, amb algunes oscil·lacions al llarg del període; tot i que, en particular, la xifra ha anat a la baixa en els darrers tres anys després d'un repunt el 2006. Pel que fa als cossos policials, les Polícies Locals recullen més percentatge de positius que no pas els Mossos d'Esquadra: en particular, el 2008 els controls preventius de les primeres van donar positiu en un 6,5% dels casos, mentre que la Policia de la Generalitat va recollir un 5,2% de positius.

D'entre tots els períodes de l'any, cal prestar una especial atenció a les èpoques de vacances, ja que són dies en que hi ha una considerable mobilitat per motiu d'oci, i és per això que s'intensifiquen notablement els controls. Per Setmana Santa hi ha una gran quantitat de controls per dia, i al mateix temps una quantitat considerable de positius. El mateix podem dir, tot i que en menor mesura, a l'estiu i per Nadal. D'altra banda, el dispositiu de controls preventius és especialment rellevant per Sant Joan, en què s'arriba als 5.000 controls en 48 hores, i on s'obtenen al voltant d'un 8% de positius, valor semblant al d'altres nits de caps de setmana o prèvies a festius.

També cal donar una especial rellevància als pics d'alcoholèmia que s'observen en certs grups de conductors o circumstàncies: els conductors que circulen les nits dels caps de setmana, els joves de 14 a 30 anys, i els conductors de ciclomotors i motocicletes.

Comparat amb el 5,6% de positius en el total de controls preventius, ens trobem que durant les nits dels caps de setmana la taxa de positius se situa al 8,3%, amb un pic important d'entre un 14% i un 16% al voltant de les 5 i les 6 de la matinada. Pel que fa als conductors de fins a 30 anys, han donat positiu en un 7,0% dels controls preventius realitzats, i és en la franja dels 20 a 26 anys on hi trobem els valors més alts. En relació als vehicles de dues rodes, els positius en ciclomotor representen un 9,5%, i en motocicleta són un 8,3%. En aquest punt cal destacar que trobem valors elevats entre els conductors de totes les franges d'edat fins al voltant dels 50 anys.

En general, aquests grups que presenten percentatges alts de positius, són també els grups sobre els quals recauen més controls preventius. Tot i així, l'evolució mostra que en els darrers anys els controls s'han diversificat ja que, bé si el nombre absolut de controls sobre els diferents grups de risc ha augmentat, el seu pes relatiu respecte el total ha disminuït lleugerament.

Per una altra part, i deixant a banda els controls preventius, l'anàlisi dels controls d'alcoholèmia fets amb motiu d'accident ens mostra que l'accidentalitat nocturna i de caps de setmana està molt més relacionada amb l'alcoholèmia que l'accidentalitat global. El nombre de controls per accident amb resultat positiu oscil·la els últims 5 anys entre el 9% i el 13%.

Per últim, no podem oblidar que una anàlisi dels controls d'alcoholèmia realitzats a Catalunya no seria possible sense l'esforç realitzat pels diferents cossos policials que els duen a terme, tant el conjunt de Polícies Locals com la Policia de la Generalitat – Mossos d'Esquadra, ja que per a tots ells la prevenció de l'alcoholèmia en la conducció és una prioritat per tal de millorar la seguretat viària a les carreteres catalanes.