

servei català de

**Trànsit**

**ANUARI ESTADÍSTIC D'ALCOHOLÈMIES  
CATALUNYA 2013**

## ÍNDIX

0.	INTRODUCCIÓ.....	7
0.1.	Presentació i objectius de l'anuari.....	7
0.2.	Definicions.....	7
1.	TOTAL DE CONTROLS REALITZATS.....	8
1.1.	Nombre de controls realitzats.....	8
1.1.1.	Nombre de controls. Controls per motiu. Evolució.....	8
	<i>Taula 1. 1. Nombre de controls d'alcoholèmia realitzats el 2013.....</i>	<i>8</i>
	<i>Gràfic 1. 1. Evolució del nombre total de controls d'alcoholèmia.....</i>	<i>9</i>
	<i>Gràfic 1. 2. Evolució del nombre de controls d'alcoholèmia per motiu.....</i>	<i>9</i>
1.1.2.	Controls en què el conductor s'ha negat a sotmetre-s'hi. Evolució.....	9
	<i>Gràfic 1. 3. Evolució del nombre de controls amb resultat "s'hi nega".....</i>	<i>10</i>
1.2.	Resultats dels controls.....	10
1.2.1.	Percentatge de positius per motiu. Evolució.....	10
	<i>Taula 1. 2. Nombre de controls d'alcoholèmia realitzats el 2013.....</i>	<i>10</i>
	<i>Gràfic 1. 4. Evolució del percentatge de positius dels controls d'alcoholèmia.....</i>	<i>11</i>
	<i>Gràfic 1. 5. Evolució del percentatge de positius dels controls d'alcoholèmia per motiu.....</i>	<i>11</i>
2.	CONTROLS PREVENTIUS D'ALCOHOLÈMIA.....	12
2.1.	Nombre de controls realitzats.....	12
2.1.1.	Nombre de controls. Evolució.....	12
	<i>Gràfic 2. 1. Evolució del nombre de controls preventius realitzats.....</i>	<i>12</i>
2.1.2.	On? - Distribució geogràfica dels controls.....	13
	<i>Taula 2. 1. Nombre de controls preventius realitzats per comarca.....</i>	<i>13</i>
	<i>Mapa 2. 1. Nombre de controls preventius realitzats per cada 1.000 habitants, a nivell de comarca.....</i>	<i>14</i>
	<i>Taula 2. 2. Nombre de controls preventius realitzats pels Mossos d'Esquadra per ART.....</i>	<i>15</i>
	<i>Gràfic 2. 2. Evolució del nombre de controls preventius realitzats per cada ART.....</i>	<i>15</i>
	<i>Taula 2.3. Nombre de controls preventius realitzats per les policies locals.....</i>	<i>15</i>
	<i>Mapa 2. 2. Nombre de controls preventius realitzats per cada 1.000 habitants per les policies locals.....</i>	<i>17</i>
	<i>Gràfic 2. 3. Nombre de controls preventius per zona i cos policial.....</i>	<i>18</i>
	<i>Gràfic 2. 4. Evolució del nombre de controls preventius realitzats per cos policial.....</i>	<i>18</i>
2.1.3.	Quan? - Distribució temporal dels controls.....	19
	<i>Gràfic 2. 5. Nombre de controls preventius per mes.....</i>	<i>19</i>
	<i>Gràfic 2. 6. Nombre de controls preventius per dia de la setmana.....</i>	<i>19</i>
	<i>Gràfic 2. 7. Nombre de controls preventius per hora.....</i>	<i>20</i>
	<i>Gràfic 2. 8. Evolució del nombre relatiu de controls preventius realitzats per hora.....</i>	<i>20</i>
	<i>Gràfic 2. 9. Nombre de controls preventius per hora les nits de cap de setmana.....</i>	<i>21</i>
2.1.4.	Qui? - Característiques dels conductors controlats.....	21
	<i>Gràfic 2. 10. Nombre de controls preventius per edat i sexe.....</i>	<i>21</i>

<i>Gràfic 2. 11. Evolució del nombre relatiu de controls preventius realitzats per edat</i> .....	22
<i>Gràfic 2. 12. Nombre de controls preventius per nacionalitat</i> .....	22
<i>Gràfic 2. 13. Nombre de controls preventius per tipus de vehicle</i> .....	23
<b>2.1.5. Anàlisi dels controls en què el conductor s'ha negat a sotmetre-s'hi</b>	23
<i>Gràfic 2. 14. Evolució del percentatge de controls en què el conductor s'hi ha negat</i> .....	23
<i>Gràfic 2. 15. Percentatge de controls en què el conductor s'hi ha negat, per hora</i> .....	24
<i>Gràfic 2. 16. Percentatge de controls en què el conductor s'hi ha negat, per nacionalitat</i> .....	24
<b>2.2. Resultats dels controls</b> .....	25
<b>2.2.1. Percentatge global de positius. Evolució</b> .....	25
<i>Gràfic 2. 17. Evolució del percentatge de positius en controls preventius</i> .....	25
<i>Gràfic 2. 18. Taxes d'alcoholèmia en els controls preventius amb resultat positiu</i> .....	25
<b>2.2.2. On? - Resultats dels controls segons distribució geogràfica</b> .....	26
<i>Mapa 2. 3. Percentatge de positius en controls preventius per comarca</i> .....	26
<i>Mapa 2. 4. Percentatge de positius en controls preventius realitzats pels Mossos d'Esquadra per ART</i> .....	27
<i>Gràfic 2. 19. Evolució del percentatge de positius en controls preventius per cada ART</i> .....	28
<i>Taula 2.4. Percentatge de positius en controls preventius realitzats per les policies locals</i> .....	28
<i>Mapa 2. 5. Percentatge de positius en controls preventius realitzats per les policies locals</i> .....	30
<i>Gràfic 2. 20. Percentatge de positius en controls preventius per zona i cos policial</i> .....	31
<i>Gràfic 2. 21. Evolució del percentatge de positius en controls preventius per cos policial</i> .....	31
<b>2.2.3. Quan? - Resultats dels controls segons distribució temporal</b> .....	32
<i>Gràfic 2. 22. Percentatge de positius en controls preventius per mes</i> .....	32
<i>Gràfic 2. 23. Percentatge de positius en controls preventius per dia de la setmana</i> .....	32
<i>Gràfic 2. 24. Percentatge de positius en controls preventius per hora</i> .....	33
<i>Gràfic 2. 25. Evolució del percentatge de positius en controls preventius per hora</i> .....	33
<i>Gràfic 2. 26. Percentatge de positius en controls preventius per hora les nits de cap de setmana</i> .....	34
<b>2.2.4. A qui? - Resultats dels controls segons conductors controlats</b> .....	34
<i>Gràfic 2. 27. Percentatge de positius en controls preventius per edat i sexe</i> .....	34
<i>Gràfic 2. 28. Percentatge de positius en controls preventius per edat i hora</i> .....	35
<i>Gràfic 2.29. Evolució del percentatge de positius en controls preventius per edat</i> .....	35

	<i>Gràfic 2. 30. Percentatge de positius en controls preventius per nacionalitat .....</i>	36
	<i>Gràfic 2. 31. Percentatge de positius en controls preventius per tipus de vehicle.....</i>	36
3.	<b>CONTROLS D'ALCOHOLÈMIA PER MOTIU D'ACCIDENT.....</b>	37
3.1.	<b>Nombre de controls realitzats.....</b>	37
3.1.1.	<b>Nombre de controls. Evolució. ....</b>	37
	<i>Gràfic 3. 1. Evolució del nombre de controls per accident realitzats..</i>	37
3.1.2.	<b>On? - Distribució geogràfica dels controls.....</b>	37
	<i>Gràfic 3. 2. Evolució del nombre de controls per accident realitzats per cada ART.....</i>	37
	<i>Gràfic 3. 3. Nombre de controls per accident per zona i cos policial...</i>	38
	<i>Gràfic 3. 4. Evolució del nombre de controls per accident realitzats per cos policial .....</i>	38
3.1.3.	<b>Anàlisi dels controls en què el conductor s'ha negat a sotmetre-s'hi</b>	39
	<i>Gràfic 3. 5. Evolució del percentatge de controls en què el conductor s'hi ha negat.....</i>	39
	<i>Gràfic 3. 6. Percentatge de controls en què el conductor s'hi ha negat, per hora.....</i>	39
	<i>Gràfic 3. 7. Percentatge de controls en què el conductor s'hi ha negat, per nacionalitat .....</i>	40
3.2.	<b>Resultats dels controls.....</b>	40
3.2.1.	<b>Percentatge global de positius. Evolució .....</b>	40
	<i>Gràfic 3. 8. Evolució del percentatge de positius en controls per accident.....</i>	40
	<i>Gràfic 3. 9. Taxes d'alcoholèmia en els controls preventius amb resultat positiu .....</i>	41
3.2.2.	<b>On? - Resultats dels controls segons distribució geogràfica.....</b>	42
	<i>Taula 3. 1. Percentatge de positius en controls per accident per comarca .....</i>	42
	<i>Taula 3. 2. Percentatge de positius en controls per accident realitzats pels Mossos d'Esquadra per ART.....</i>	43
	<i>Gràfic 3. 10. Evolució del percentatge de positius en controls per accident per cada ART .....</i>	43
	<i>Gràfic 3. 11. Percentatge de positius en controls per accident per zona i cos policial.....</i>	44
	<i>Gràfic 3. 12. Evolució del percentatge de positius en controls per accident per cos policial .....</i>	44
3.2.3.	<b>Quan? - Resultats dels controls segons distribució temporal.....</b>	45
	<i>Gràfic 3. 13. Percentatge de positius en controls per accident per mes .....</i>	45
	<i>Gràfic 3. 14. Percentatge de positius en controls per accident per dia de la setmana.....</i>	45
	<i>Gràfic 3. 15. Percentatge de positius en controls per accident per hora .....</i>	46
3.2.4.	<b>A qui? - Resultats dels controls segons conductors controlats.....</b>	46
	<i>Gràfic 3. 16. Percentatge de positius en controls per accident per edat i sexe.....</i>	46
	<i>Gràfic 3. 17. Percentatge de positius en controls per accident per edat i hora.....</i>	47

	<i>Gràfic 3.18. Percentatge de positius en controls per accident per nacionalitat</i> .....	47
	<i>Gràfic 3. 19. Percentatge de positius en controls per accident per tipus de vehicle</i> .....	48
4.	<b>CONTROLS D'ALCOHOLÈMIA PER INFRACCIÓ O PER SÍMPTOMES</b> .....	48
4.1.	<b>Nombre de controls realitzats</b> .....	48
4.1.1.	<b>Nombre de controls. Evolució.</b> .....	48
	<i>Gràfic 4. 1. Evolució del nombre de controls realitzats per infracció o per símptomes</i> .....	48
4.1.2.	<b>On? - Distribució geogràfica dels controls</b> .....	49
	<i>Gràfic 4. 2. Nombre de controls per infracció o símptomes per zona i cos policial</i> .....	49
	<i>Gràfic 4. 3. Evolució del nombre de controls per infracció o símptomes realitzats per cos policial</i> .....	49
4.1.3.	<b>Quan? - Distribució temporal dels controls</b> .....	50
	<i>Gràfic 4. 4. Nombre de controls per infracció o símptomes per dia de la setmana</i> .....	50
	<i>Gràfic 4. 5. Nombre de controls per infracció o símptomes per hora</i> ..	50
4.1.4.	<b>Qui? - Característiques dels conductors controlats</b> .....	51
	<i>Gràfic 4. 6. Nombre de controls per infracció o símptomes per edat i sexe</i> .....	51
	<i>Gràfic 4. 7. Nombre de controls per infracció o símptomes per tipus de vehicle</i> .....	51
4.1.5.	<b>Anàlisi dels controls en què el conductor s'ha negat a sotmetre-s'hi</b> 52	
	<i>Gràfic 4. 8. Evolució del percentatge de controls en què el conductor s'hi ha negat</i> .....	52
	<i>Gràfic 4. 9. Percentatge de controls en què el conductor s'hi ha negat, per hora</i> .....	52
	<i>Gràfic 4. 10. Percentatge de controls en què el conductor s'hi ha negat, per nacionalitat</i> .....	53
4.2.	<b>Resultats dels controls</b> .....	53
4.2.1.	<b>Percentatge global de positius. Evolució</b> .....	53
	<i>Gràfic 4. 11. Evolució del percentatge de positius en controls per infracció o símptomes</i> .....	53
	<i>Gràfic 4. 12. Controls per infracció: taxes d'alcoholèmia en els controls amb resultat positiu</i> .....	54
	<i>Gràfic 4. 13. Controls per símptomes: taxes d'alcoholèmia en els controls amb resultat positiu</i> .....	54
4.2.2.	<b>On? - Resultats dels controls segons distribució geogràfica</b> .....	55
	<i>Gràfic 4. 14. Percentatge de positius en controls per infracció o símptomes per zona i cos policial</i> .....	55
	<i>Gràfic 4. 15. Evolució del percentatge de positius en controls per infracció o símptomes per cos policial</i> .....	55
4.2.3.	<b>Quan? - Resultats dels controls segons distribució temporal</b> .....	56
	<i>Gràfic 4. 16. Percentatge de positius en controls per infracció o símptomes per dia de la setmana</i> .....	56
	<i>Gràfic 4. 17. Percentatge de positius en controls per infracció o símptomes per hora</i> .....	56
4.2.4.	<b>A qui? - Resultats dels controls segons conductors controlats</b> .....	57

<i>Gràfic 4. 18. Percentatge de positius en controls per infracció o símptomes per edat i sexe.....</i>	<i>57</i>
<i>Gràfic 4. 19. Percentatge de positius en controls per infracció o símptomes per nacionalitat.....</i>	<i>57</i>
<i>Gràfic 4. 20. Percentatge de positius en controls per infracció o símptomes per tipus de vehicle.....</i>	<i>58</i>

## 0. INTRODUCCIÓ

### 0.1. Presentació i objectius de l'anuari

Aquest anuari estadístic pretén analitzar els nivells d'alcoholèmia presents en la xarxa viària catalana. Per a tal fi, disposem de dades de tres fonts diferents: en primer lloc, els controls d'alcoholèmia que realitzen els diversos cossos policials; per altra banda, els resultats de l'estudi d'alcoholèmia aleatòries que realitza l'SCT per definir la taxa d'alcoholèmia mitjana dels conductors que circulen per la nostra xarxa viària; i per últim, els resultats de les proves toxicològiques forenses realitzades a conductors morts en accident de trànsit.

El gruix de l'anuari estudia en profunditat els més de 600.000 controls d'alcoholèmia duts a terme pels diversos cossos policials (principalment Mossos d'Esquadra i Polícies Locals).

Aquests controls es realitzen sota quatre supòsits diferents: controls preventius, controls realitzats amb motiu d'accident, controls duts a terme degut a una infracció de trànsit, i controls per símptomes evidents d'alcoholèmia per part del conductor.

L'anàlisi d'aquests quatre grups de controls es duu a terme des d'un doble vessant: d'una banda la quantitat de controls realitzats i la seva distribució, i de l'altra els resultats obtinguts en els mateixos.

Pel que fa a l'estudi d'alcoholèmies aleatòries, primerament se'n presenten els objectius i la metodologia utilitzada per dur-los a terme. A continuació se'n mostren els resultats juntament amb una comparativa dels positius obtinguts en els controls preventius.

Per últim, es presenten els resultats de les proves toxicològiques realitzades pels forenses als conductors i vianants morts en accident de trànsit.

### 0.2. Definicions

- Control realitzat. Control que l'agent pretén realitzar al conductor. Aquest control pot resultar en:
  - Resultat negatiu. Per sota del límit legal establert d'alcoholèmia.
  - Resultat positiu. Per sobre del límit legal establert d'alcoholèmia.
  - S'hi nega. El conductor es nega sotmetre's al control.
- Control satisfactori. Control que l'agent ha dut a terme, ja sigui amb resultat negatiu o positiu. No es comptabilitzen aquí els controls en què el conductor s'ha negat a realitzar-los.
- Percentatge de positius. Percentatge de controls amb resultat positiu en relació al nombre de controls satisfactoris.

S'entén per positiu tota prova d'alcoholèmia resultant amb una taxa d'alcohol en aire espirat superior a 0,25 mil·ligrams per litre. En el cas de conductors novells (menys de 2 anys d'antiguitat del carnet de conduir) o de conductors professionals, la taxa màxima permesa d'alcohol és de 0,15 mil·ligrams per litre en aire espirat.

## 1. TOTAL DE CONTROLS REALITZATS

### 1.1. Nombre de controls realitzats

#### 1.1.1. Nombre de controls. Controls per motiu. Evolució

L'any 2013 es van realitzar a Catalunya 464.134 controls d'alcoholèmia, el que suposa un descens de gairebé un 3% respecte l'any anterior.

En la sèrie històrica s'observa com l'evolució del nombre de controls es divideix en quatre trams de característiques diferents:

- **Tram I, 2001-2004:** moderat increment anual del nombre de controls, que passen de 340.000 a 453.000 durant aquest període.
- **Tram II, 2004-2006:** estabilització però amb un lleuger descens del nombre de controls, que se situen al voltant de 450.000 anuals.
- **Tram III, 2006-2009:** increment accentuat fins arribar als més de 600.000 controls.
- **Tram IV, 2009-2012:** moderat descens anual del nombre de controls, que passen de 600.000 a gairebé 480.000 durant aquest període.
- **Tram V, 2012-2013:** estabilització però amb un lleuger descens del nombre de controls, que se situen al voltant de 470.000 anuals

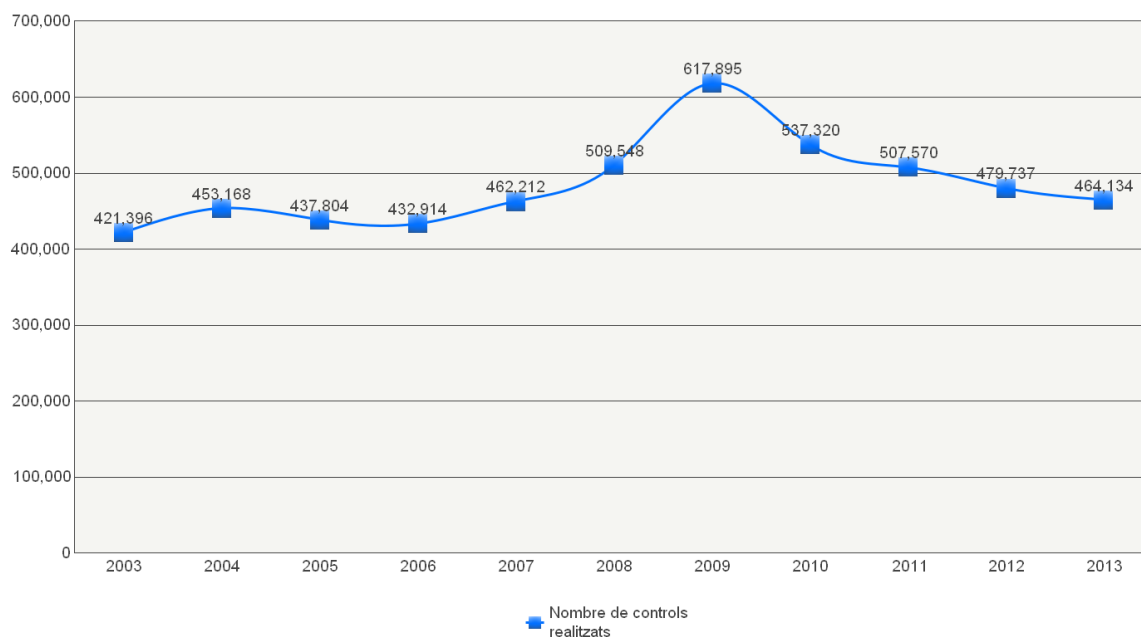
Considerant el motiu dels controls, els preventius continuen suposant la major part del total (un 95% enguany), tot i el seu descens en el nombre respecte l'any anterior. D'altra banda observem que el nombre de controls amb motiu d'accident baixa significativament respecte 2012, i els controls per infracció i per símptomes pugen respecte el 2012.

*Taula 1. 1. Nombre de controls d'alcoholèmia realitzats el 2013*

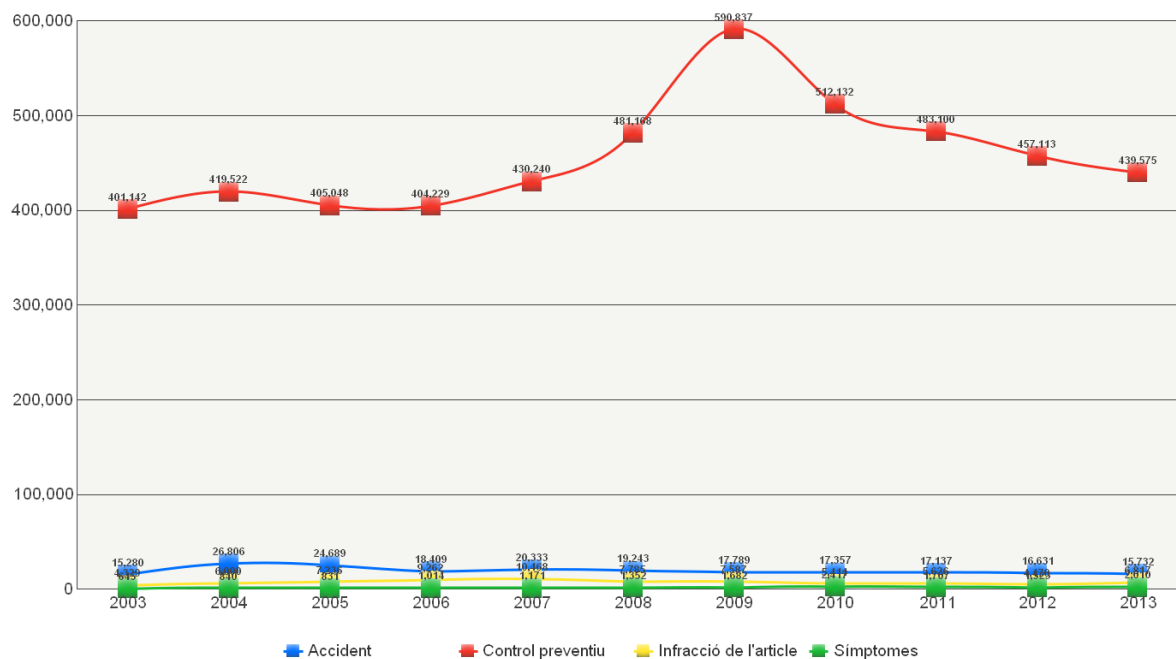
Motiu control	Nombre de controls realitzats
Accident	15.732
Control preventiu	439.575
Infracció de l'article	6.817
Símptomes	2.010
<b>Total</b>	<b>464.134</b>



Gràfic 1. 1. Evolució del nombre total de controls d'alcoholèmia



Gràfic 1. 2. Evolució del nombre de controls d'alcoholèmia per motiu

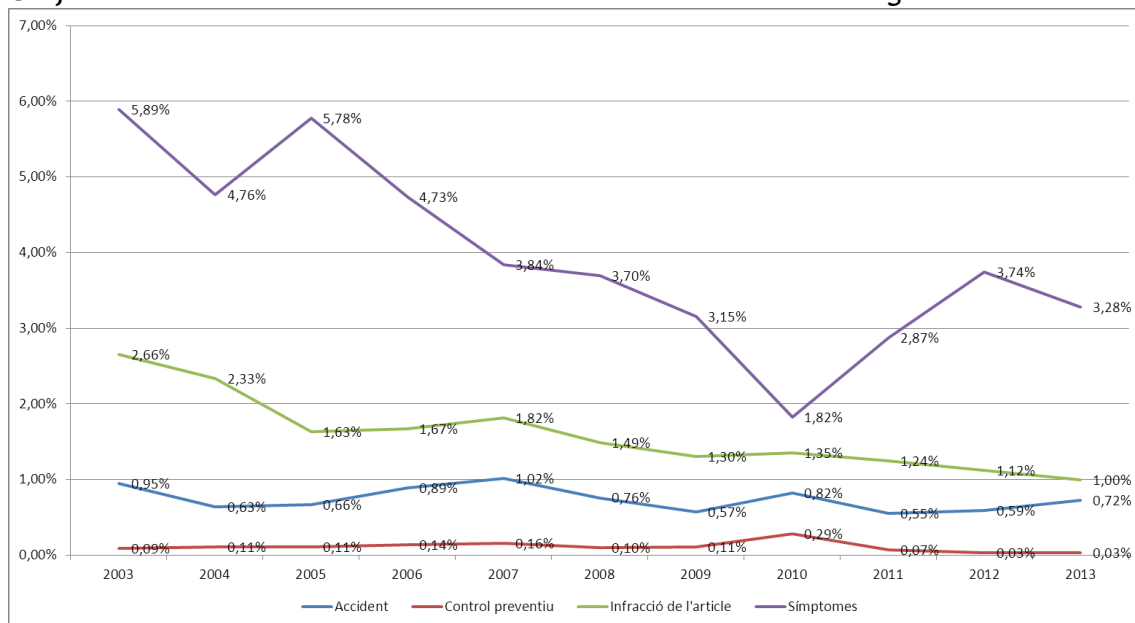


### 1.1.2. Controls en què el conductor s'ha negat a sotmetre-s'hi. Evolució

La quantitat de conductors que es neguen a sotmetre's a la prova d'alcoholèmia continua sent residual en els controls preventius i per accident, i més significativa en els controls per infracció i per símptomes.

Tanmateix, s'observa un increment significatiu des de l'any anterior del percentatge de conductors que no volen realitzar la prova per símptomes d'evidència mentre que en la resta de tipus de controls, exceptuant els controls per accident, mostren una reducció en el seu percentatge respecte de 2012.

Gràfic 1. 3. Evolució del nombre de controls amb resultat "s'hi nega"



## 1.2. Resultats dels controls

### 1.2.1. Percentatge de positius per motiu. Evolució

Gairebé un 4,8% dels controls que es van dur a terme a Catalunya el 2013 van donar resultat positiu. Restringint-nos als controls preventius, aquesta xifra va ser del 4,1%.

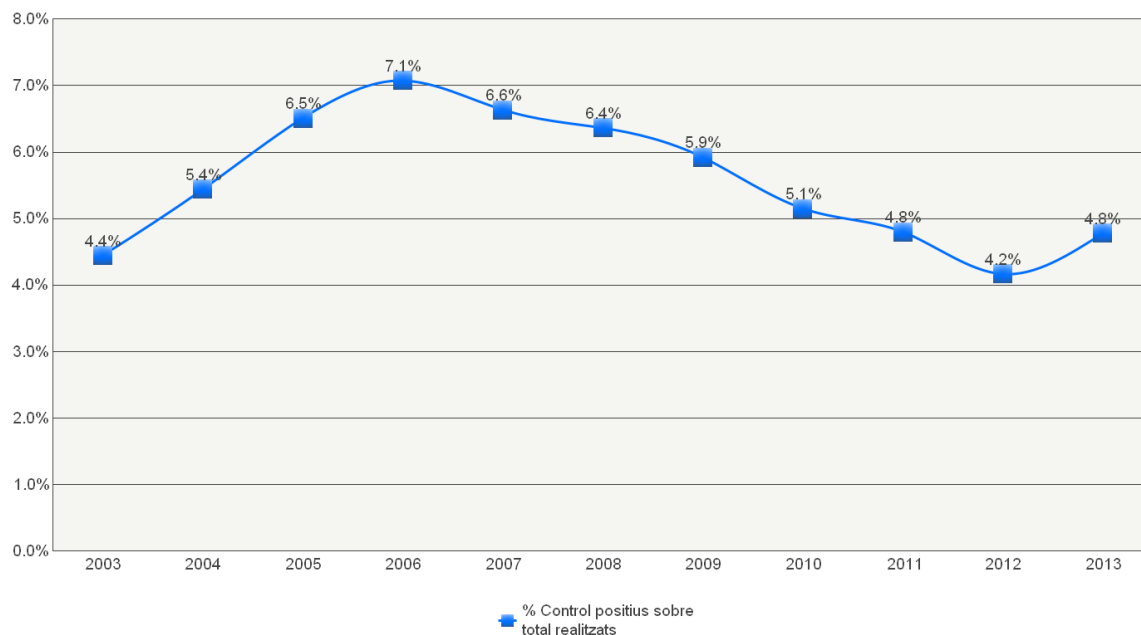
Pel que fa a l'evolució en els darrers anys, des de 2006 s'observa un descens significatiu en la evolució dels resultats positius, situant-se gairebé als nivells més baixos registrats l'any 2003. Pel que fa a la relació entre el nombre de controls realitzats i l'evolució del nombre de positius podem destacar cinc diferents etapes:

- **Tram I, 2001-2004:** l'increment moderat anual del nombre de controls va acompanyat d'un descens en el nombre de positius.
- **Tram II, 2004-2006:** augmenten els controls amb resultat positiu al mateix temps que la quantitat de controls realitzats s'estabilitza.
- **Tram III, 2006-2009:** l'increment del nombre de controls realitzats s'acompanya novament d'una baixada en la xifra relativa de positius.
- **Tram IV, 2009-2012:** el descens del nombre de controls realitzats no ha anat acompanyat d'un augment en el nombre de controls amb resultat positiu.
- **Tram V, 2012-2013:** el descens del nombre de controls realitzats si ha anat acompanyat d'un augment en el nombre de controls amb resultat positiu.

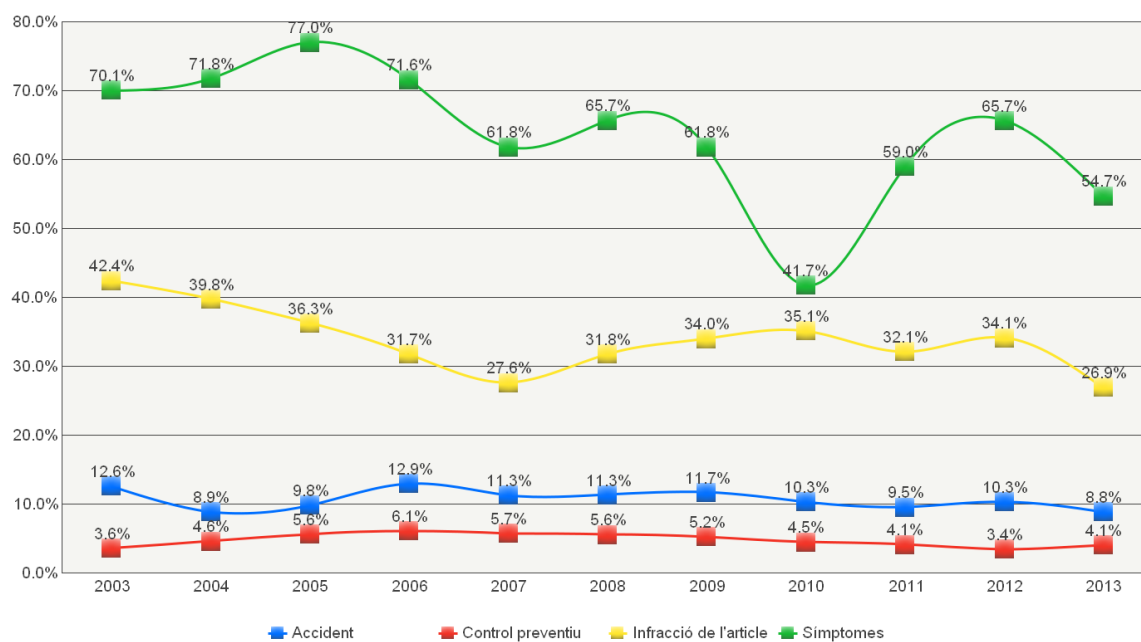
Taula 1. 2. Nombre de controls d'alcoholèmia realitzats el 2013

Motiu control	% Controls positius sobre total realitzats	Taxa mitjana dels controls positius (mg/l en aire)
Accident	8,9%	0,65
Control preventiu	4,1%	0,44
Infracció de l'article	27,2%	0,59
Síntomes	56,5%	0,61
<b>Total</b>	<b>4,8%</b>	<b>0,49</b>

Gràfic 1. 4. Evolució del percentatge de positius dels controls d'alcoholèmia



Gràfic 1. 5. Evolució del percentatge de positius dels controls d'alcoholèmia per motiu

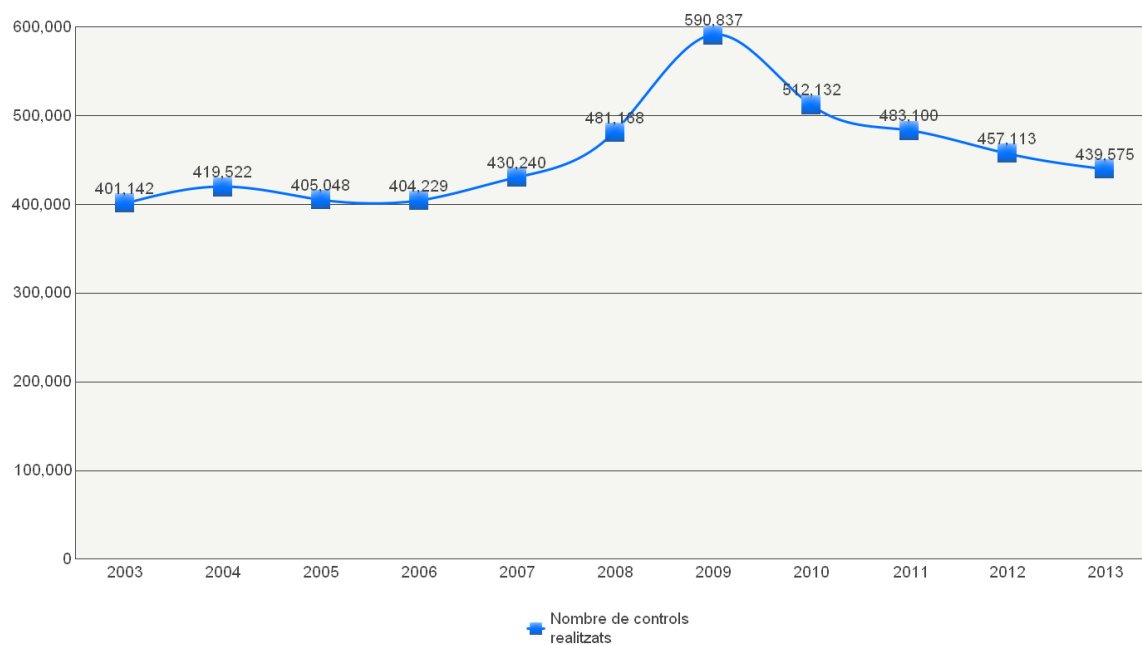


## 2. CONTROLS PREVENTIUS D'ALCOHOLÈMIA

### 2.1. Nombre de controls realitzats

#### 2.1.1. Nombre de controls. Evolució.

Gràfic 2. 1. Evolució del nombre de controls preventius realitzats

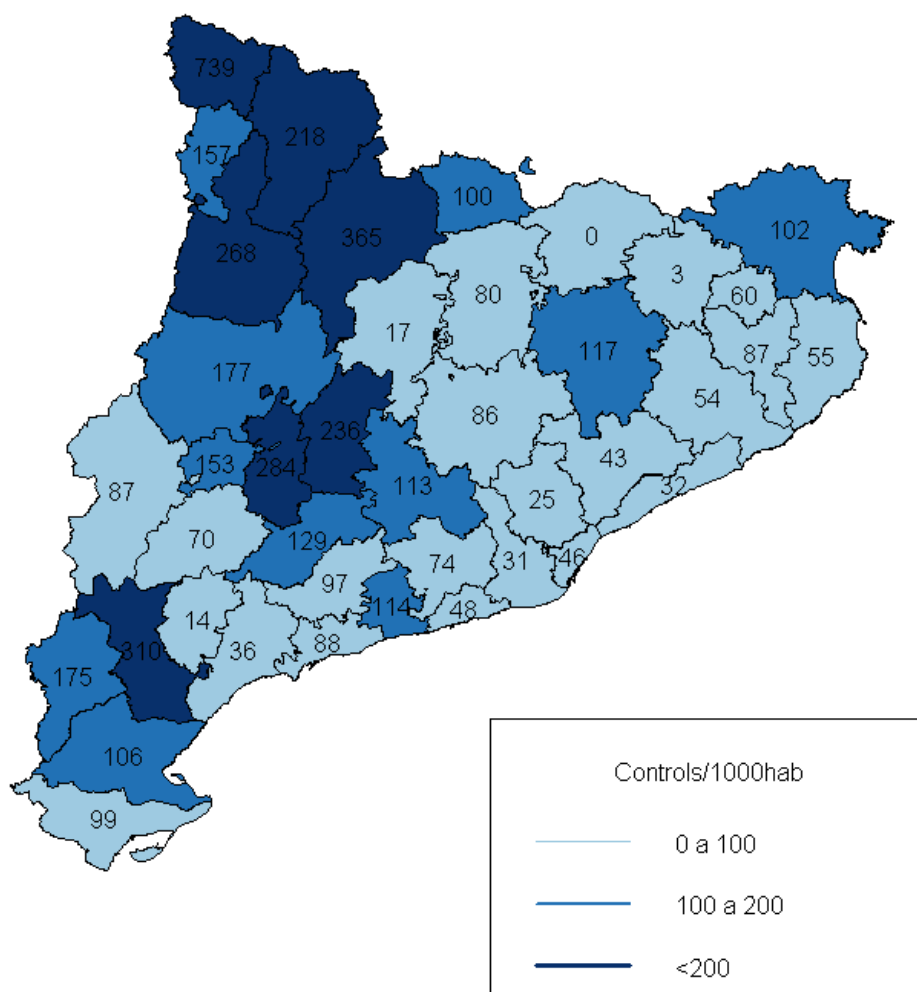


### 2.1.2. On? - Distribució geogràfica dels controls

Taula 2. 1. Nombre de controls preventius realitzats per comarca

Comarca	Nombre de controls realitzats
Alt Camp	4.364
Alt Emporda	14.480
Alt Penedes	7.837
Alt Urgell	7.703
Alta Ribagorca	645
Anoia	13.349
Bages	16.012
Baix Camp	6.916
Baix Ebre	8.660
Baix Emporda	7.319
Baix Llobregat	24.834
Baix Penedes	11.565
Barcelones	101.941
Bergueda	3.251
Cerdanya	1.866
Conca de Barbera	2.701
Garraf	7.060
Garrigues	1.413
Garrotxa	180
Girones	16.135
Maresme	13.847
Montsia	7.109
Noguera	7.053
Osona	18.096
Pallars Jussa	3.641
Pallars Sobira	1.600
Pla d'Urgell	5.711
Pla de l'Estany	1.894
Priorat	134
Ribera d'Ebre	7.281
Ripolles	12
Segarra	5.411
Segria	18.322
Selva	9.290
Solsones	236
Tarragonas	21.983
Terra Alta	2.155
Urgell	10.480
Val d'Aran	7.454
Valles Occidental	22.463
Valles Oriental	17.172
<b>Total</b>	<b>439.575</b>

Mapa 2. 1. Nombre de controls preventius realitzats per cada 1.000 habitants, a nivell de comarca

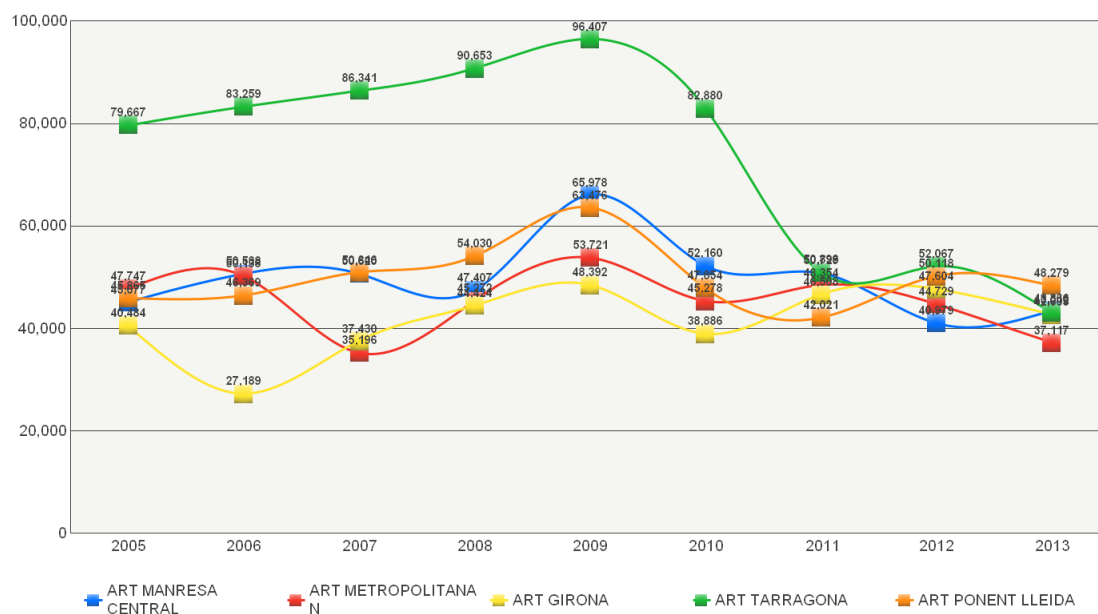


A continuació es descriuen els controls duts a terme pel Cos de Mossos d'Esquadra, descrits a nivell de la unitat territorial bàsica utilitzada per aquest cos policial, que és l'ART (Àrea Regional de Trànsit).

Taula 2. 2. Nombre de controls preventius realitzats pels Mossos d'Esquadra per ART

ART control	Nombre de controls realitzats
ART MANRESA CENTRAL	43.366
ART METROPOLITANA N	37.117
ART GIRONA	42.605
ART TARRAGONA	43.012
ART PONENT LLEIDA	48.279
ART PIRINEU LLEIDA	22.125
ART METROPOLITANA S	35.166
ART TERRES D'EBRE	22.301
Sense especificar	212
<b>Total</b>	<b>294.183</b>

Gràfic 2. 2. Evolució del nombre de controls preventius realitzats per cada ART



Els controls preventius duts a terme per les policies locals es descriuen segons el municipi on s'han dut a terme. Posteriorment, en el mapa, es ponderen aquests controls segons el nombre d'habitants del municipi.

Taula 2.3. Nombre de controls preventius realitzats per les policies locals

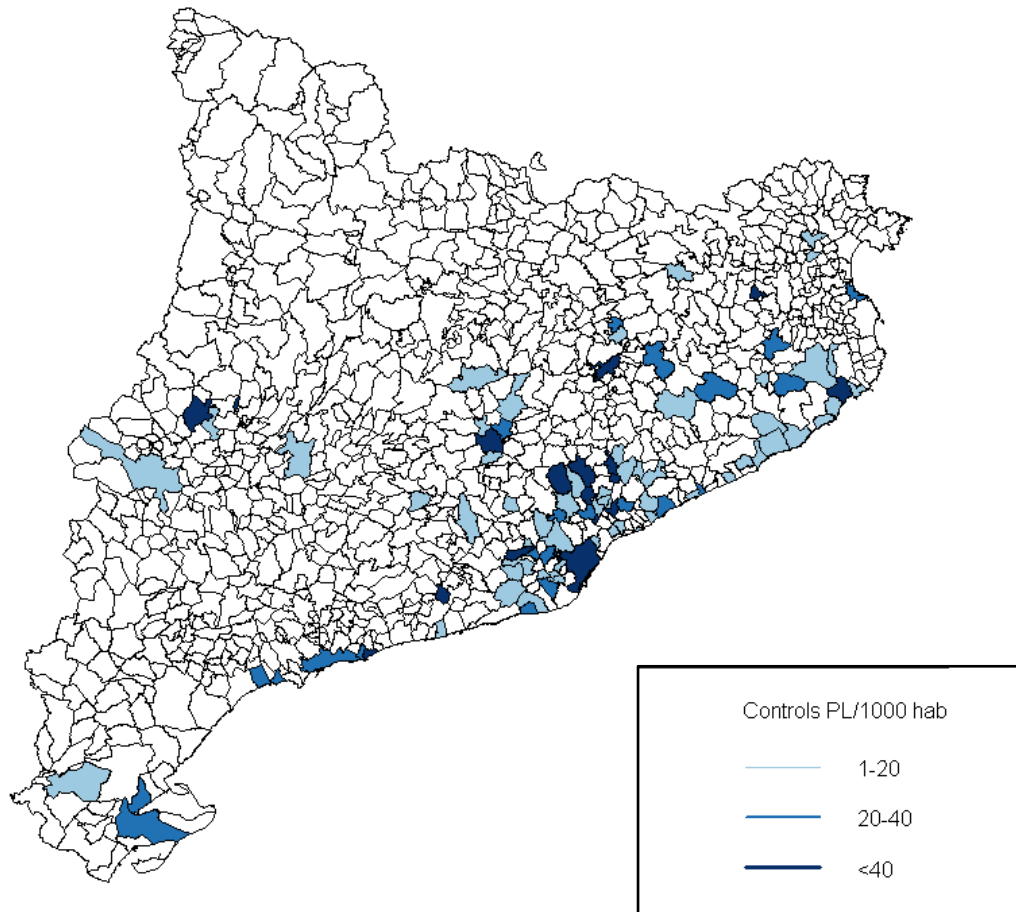
Municipi	Nombre de controls realitzats
ALELLA	101
AMETLLA DEL VALLES,	801
ARENYS DE MAR	9
ARGENTONA	1
BARCELONA	97.552
BEGUES	77
CABRERA DE MAR	46
CALDES DE MONTBUI	1.531
CANET DE MAR	360
CANOVELLES	1.660
CARDEDEU	60

CASTELLAR DEL VALLES	2.126
CASTELLDEFELS	1.294
CASTELLGALI	8
CERVELLO	59
CORBERA DE LLOBREGAT	818
CORNELLA DE LLOBREGAT	396
CUBELLES	87
FRANQUESES DEL VALLE	214
GARRIGA, LA	1
GAVA	5
LLAGOSTA, LA	911
LLINARS DEL VALLES	5
LLICA DE VALL	50
MANLLEU	3
MANRESA	3.251
MATARO	2.524
MOLINS DE REI	585
MOLLET DEL VALLES	975
MONTMELO	24
MONTORNES DEL VALLES	780
NAVAS	1
OLESA DE MONTSERRAT	280
PALAFOLLS	33
PALAU DE PLEGAMANS	818
PALLEJA	242
PARETS DEL VALLES	112
PIERA	1
PINEDA DE MAR	381
PREMIA DE MAR	369
RUBI	271
SABADELL	9
SALLENT	18
SANT ANFREU DE LA BARCA	138
SANT BOI DE LLOBREGAT	2.322
SANT CUGAT DEL VALLES	609
SANT FRUITOS DE BAGES	264
SANT JOAN DESPI	172
SANT JOAN DE VILATOR	8
SANT JUST DESVERN	6
SANT QUIRZE DEL VALLES	699
SANTA COLOMA DE CERV	8
SANTA COLOMA DE GRAMANET	1.173
SANTA MARGARIDA DE M	1

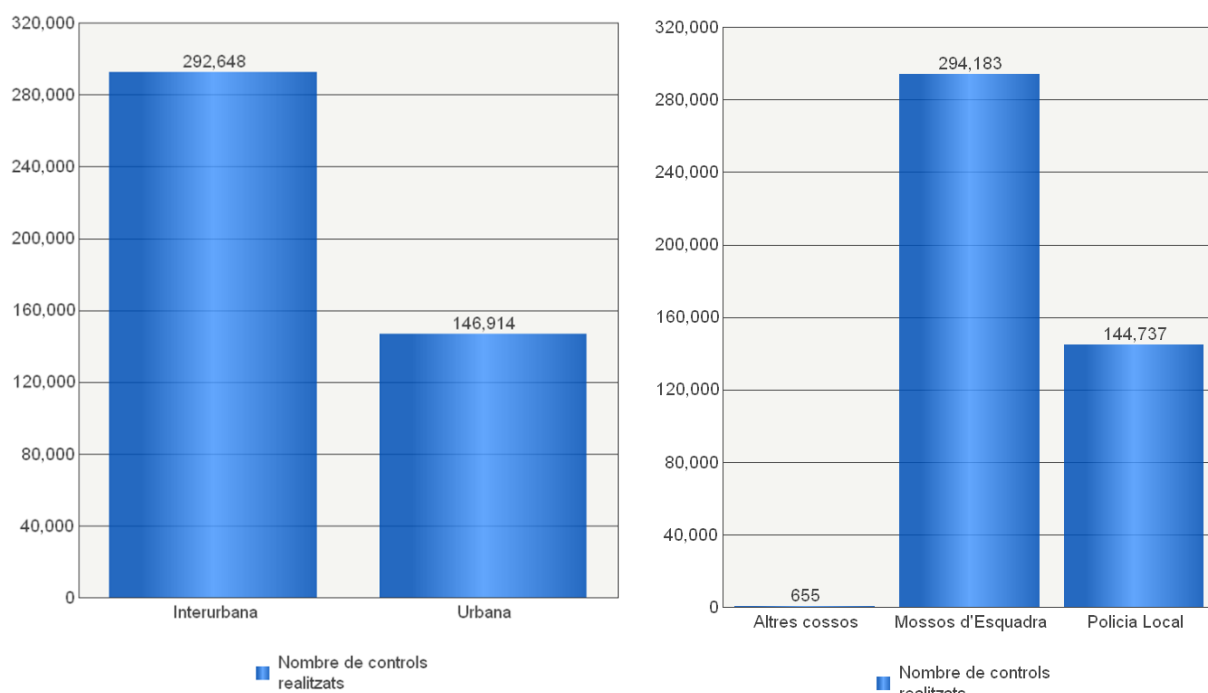
SANTA MARGARIDA I ELS MONJOS	463
SANTA PERPETUA DE MO	732
SENTMENAT	26
TERRASSA	1
TIANA	3
TORELLO	360
VALLIRANA	186
VIC	4.244
VILANOVA DE SAU	9
VILANOVA DEL VALLES	156
ARBUCIES	1
BANYOLES	1.220
BISBAL D'EMPORDA, LA	45
BLANES	724
CALONGE	1.037
CASSA DE LA SELVA	296
CASTELL-PLATJA D'ARO	48
ESCALA, L'	377
FIGUERES	1
GIRONA	2.221
LLORET DE MAR	19
OLOT	2
PALAMOS	301
RIUDELLOTS DE LA SELVA	11
SANT FELIU DE GUIXOLS	196
SANTA COLOMA DE FARNERS	437
TOSSA DE MAR	1
VIDRERES	1
VILAMALLA	12
CRUILLES, MONELLS I SANT SADURNI DE L'HE	9
BALAGUER	879
LLEIDA	13
TARREGA	13
VALLFOGONA DE BALAGUER	1
ALTAFULLA	108
AMPOSTA	592
CAMBRILS	819
ROQUETES	2
TARRAGONA	3.511
TORREDEMBARRA	1.311
ALDEA, L'	100
<b>Total</b>	<b>144.737</b>



Mapa 2. 2. Nombre de controls preventius realitzats per cada 1.000 habitants per les policies locals



Gràfic 2. 3. Nombre de controls preventius per zona i cos policial

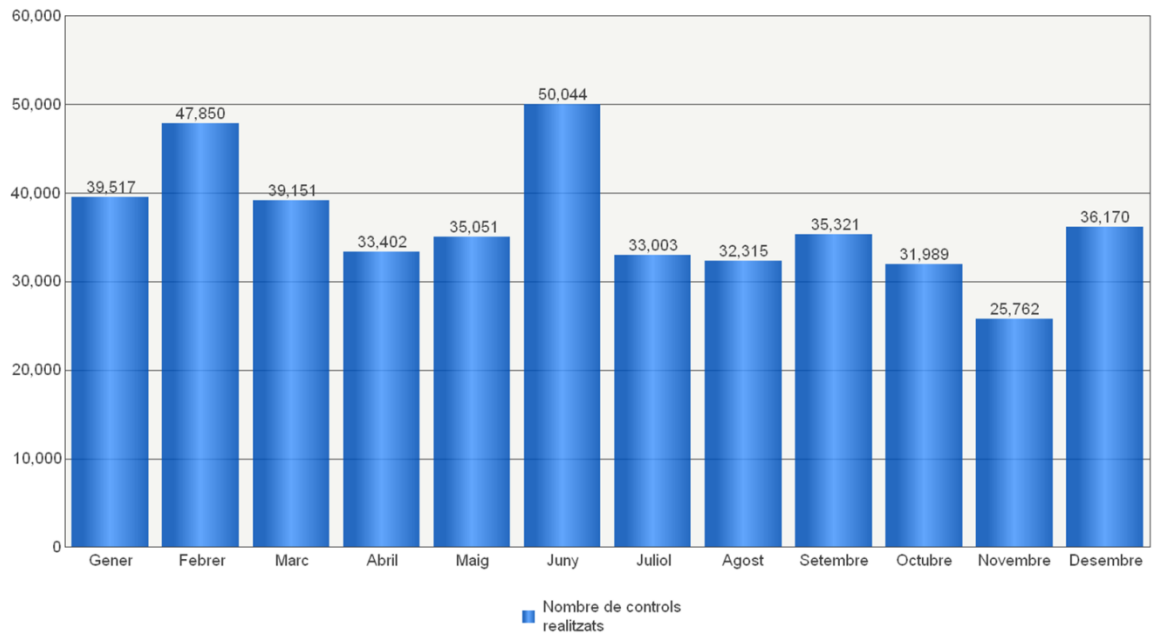


Gràfic 2. 4. Evolució del nombre de controls preventius realitzats per cos policial

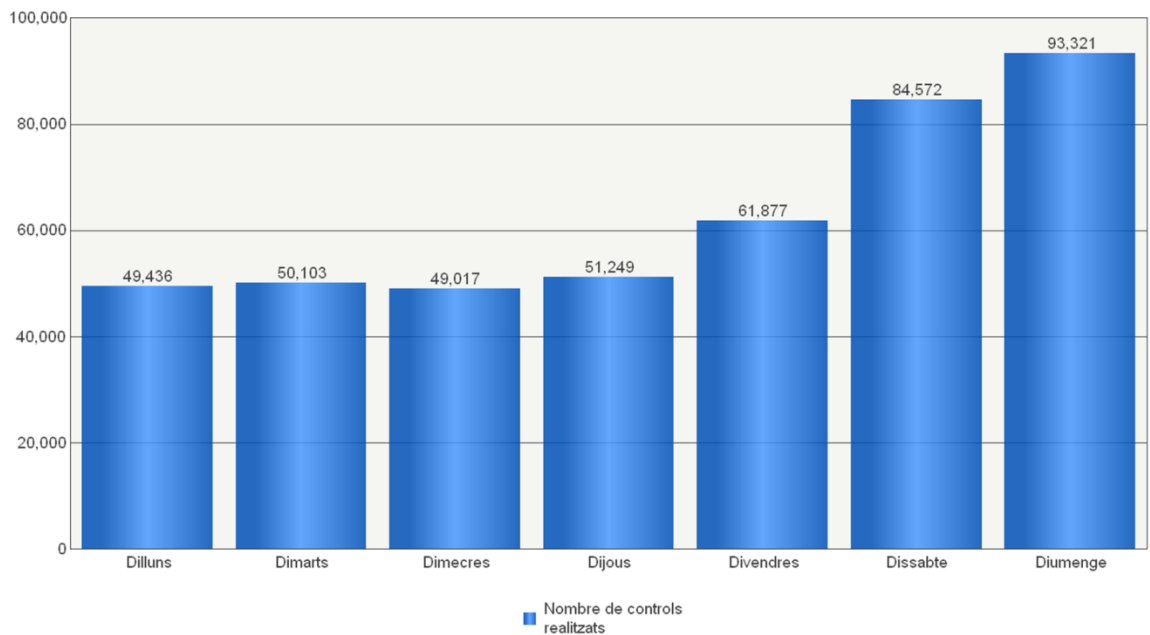


### 2.1.3. Quan? - Distribució temporal dels controls

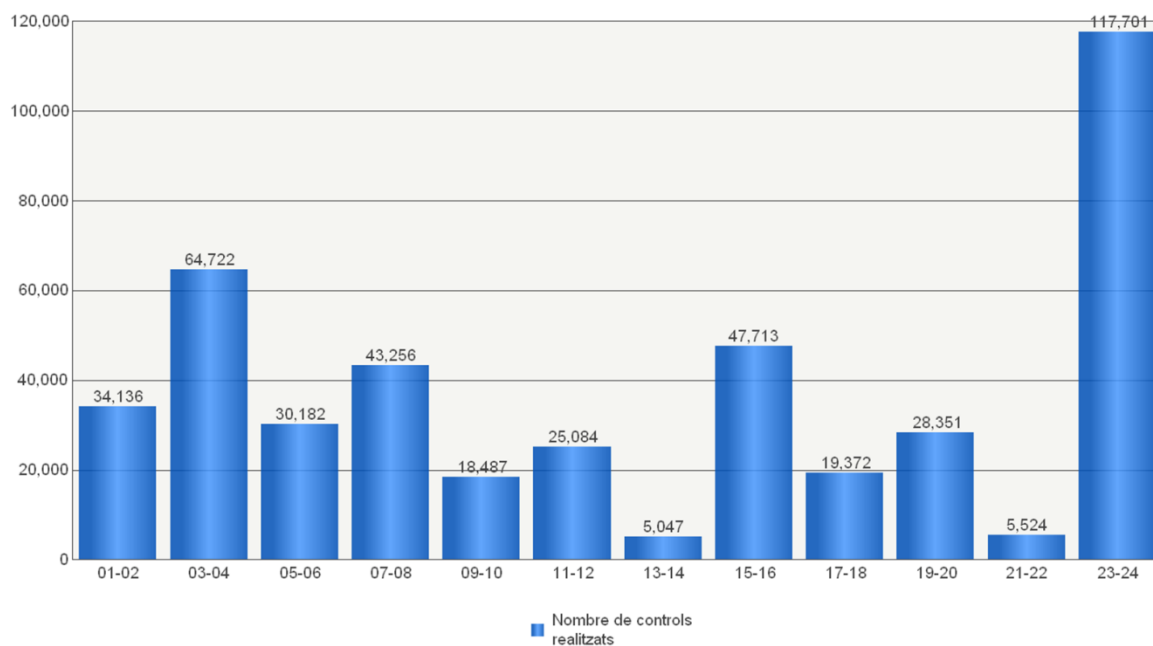
Gràfic 2. 5. Nombre de controls preventius per mes



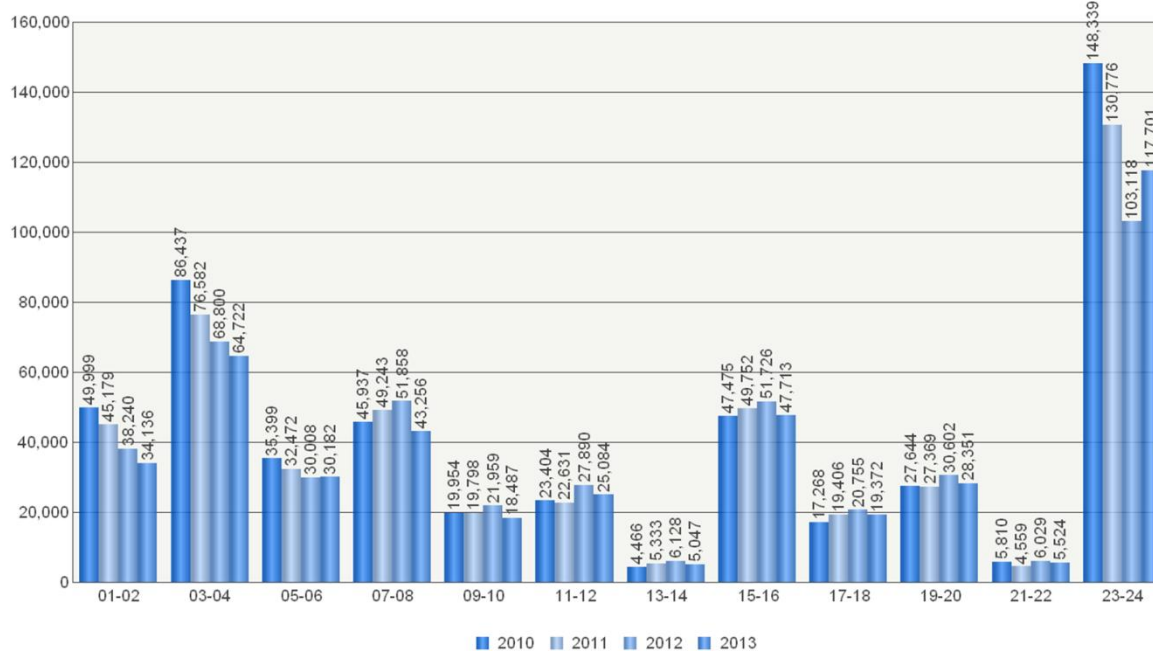
Gràfic 2. 6. Nombre de controls preventius per dia de la setmana



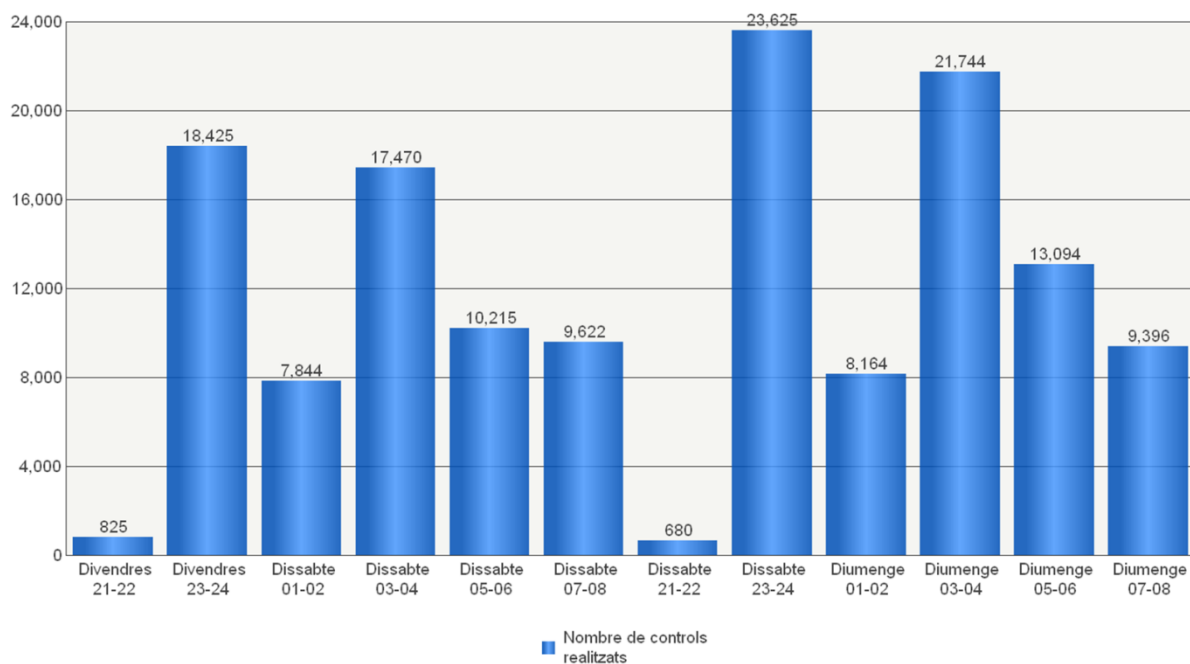
Gràfic 2. 7. Nombre de controls preventius per hora



Gràfic 2. 8. Evolució del nombre relatiu de controls preventius realitzats per hora

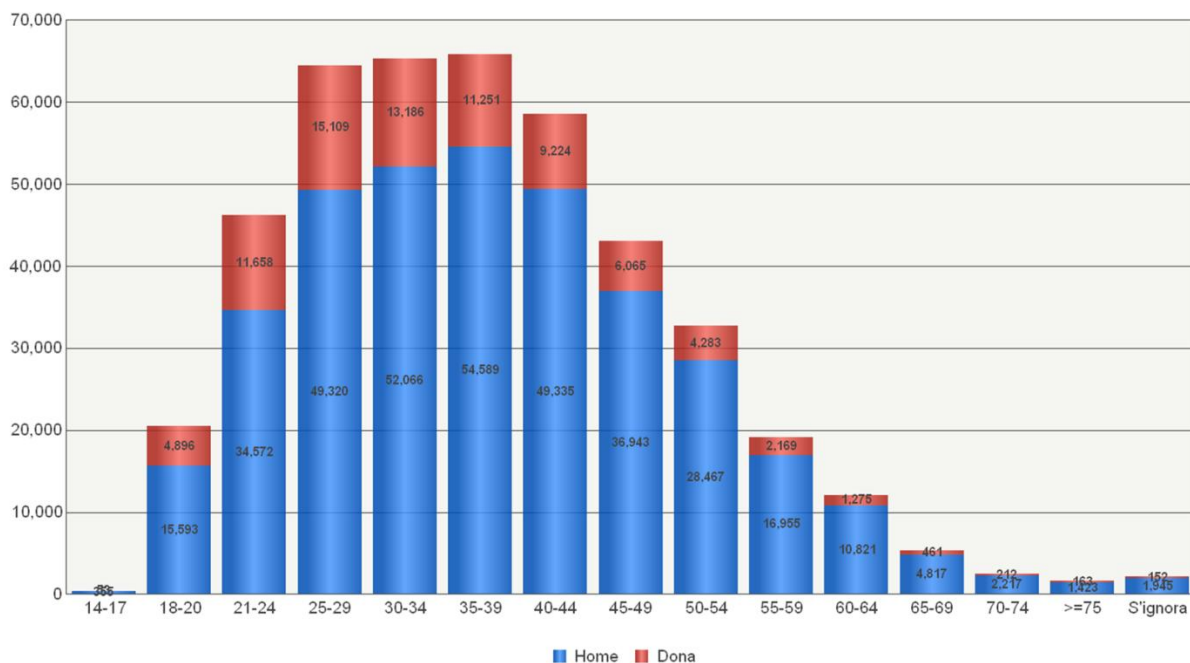


Gràfic 2. 9. Nombre de controls preventius per hora les nits de cap de setmana

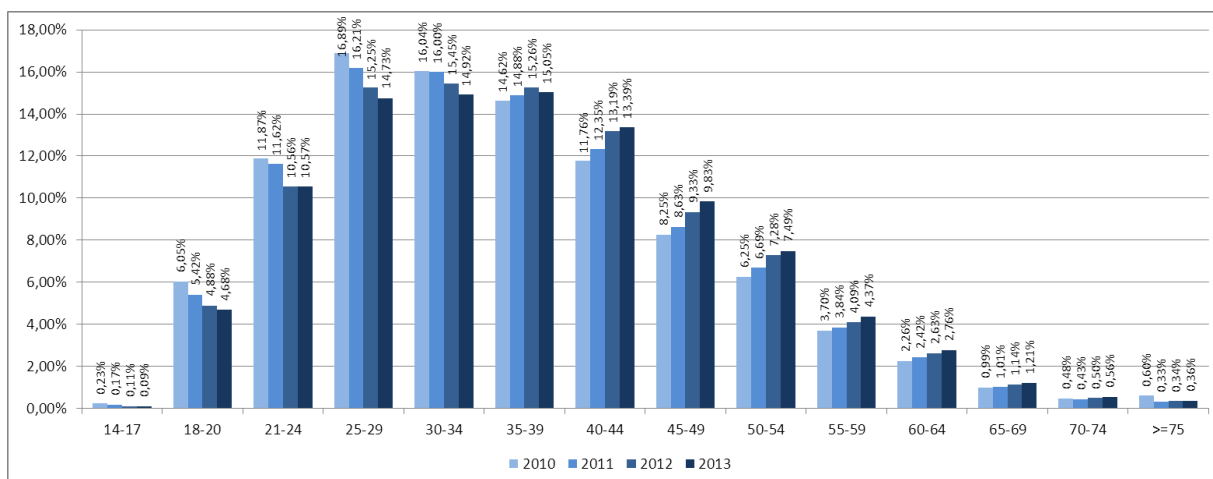


#### 2.1.4. Qui? - Característiques dels conductors controlats

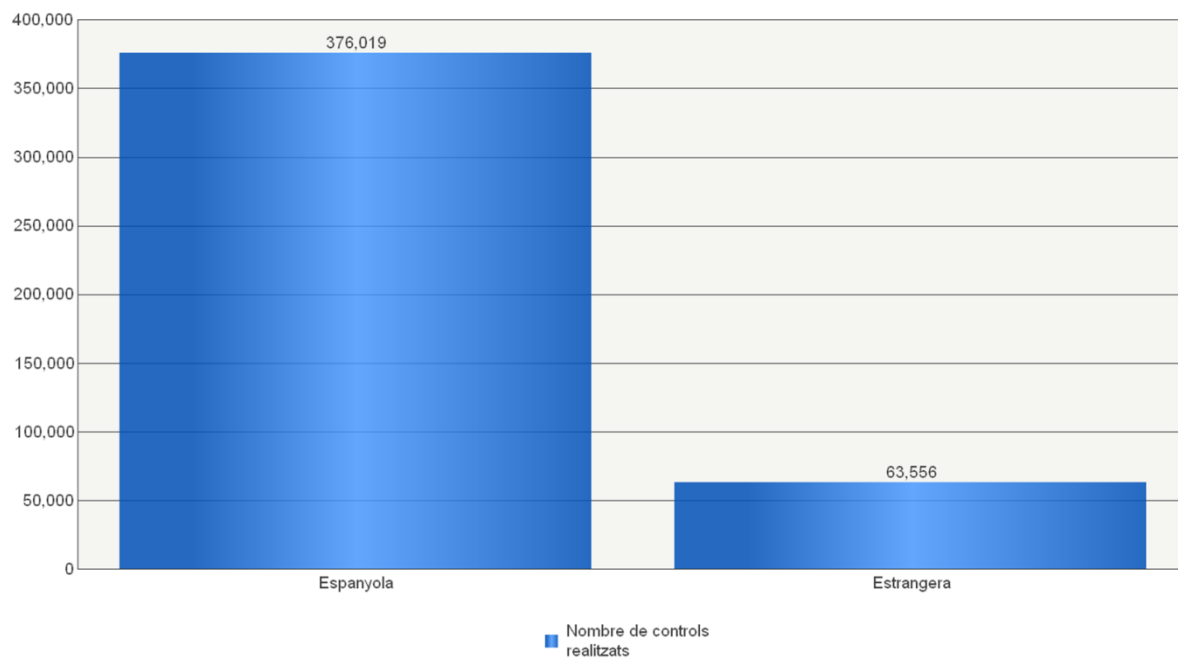
Gràfic 2. 10. Nombre de controls preventius per edat i sexe



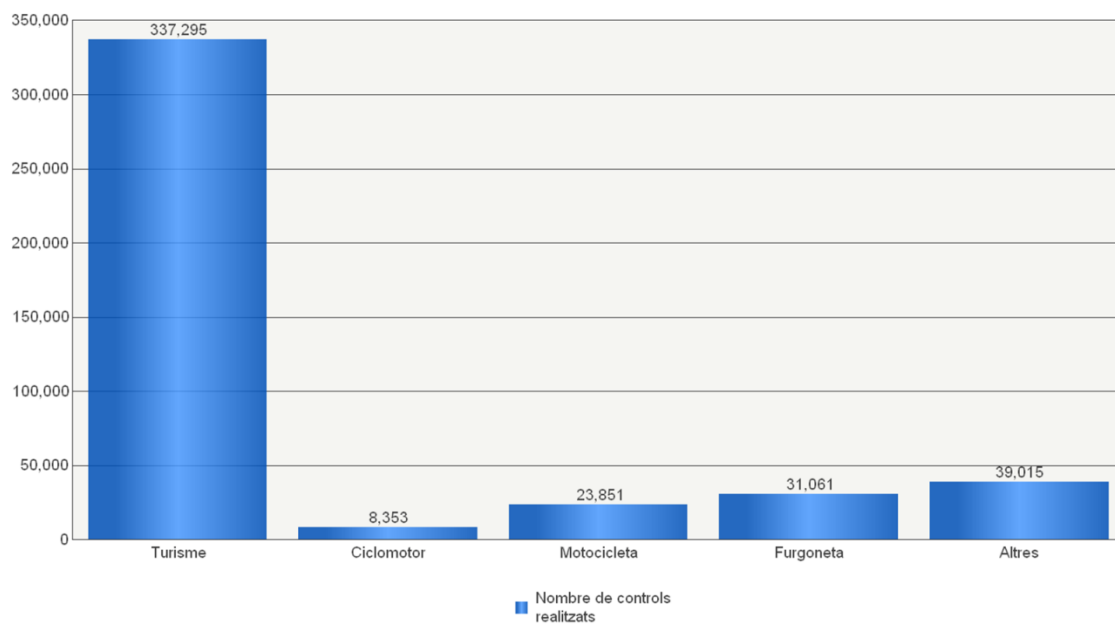
Gràfic 2. 11. Evolució del nombre relatiu de controls preventius realitzats per edat



Gràfic 2. 12. Nombre de controls preventius per nacionalitat

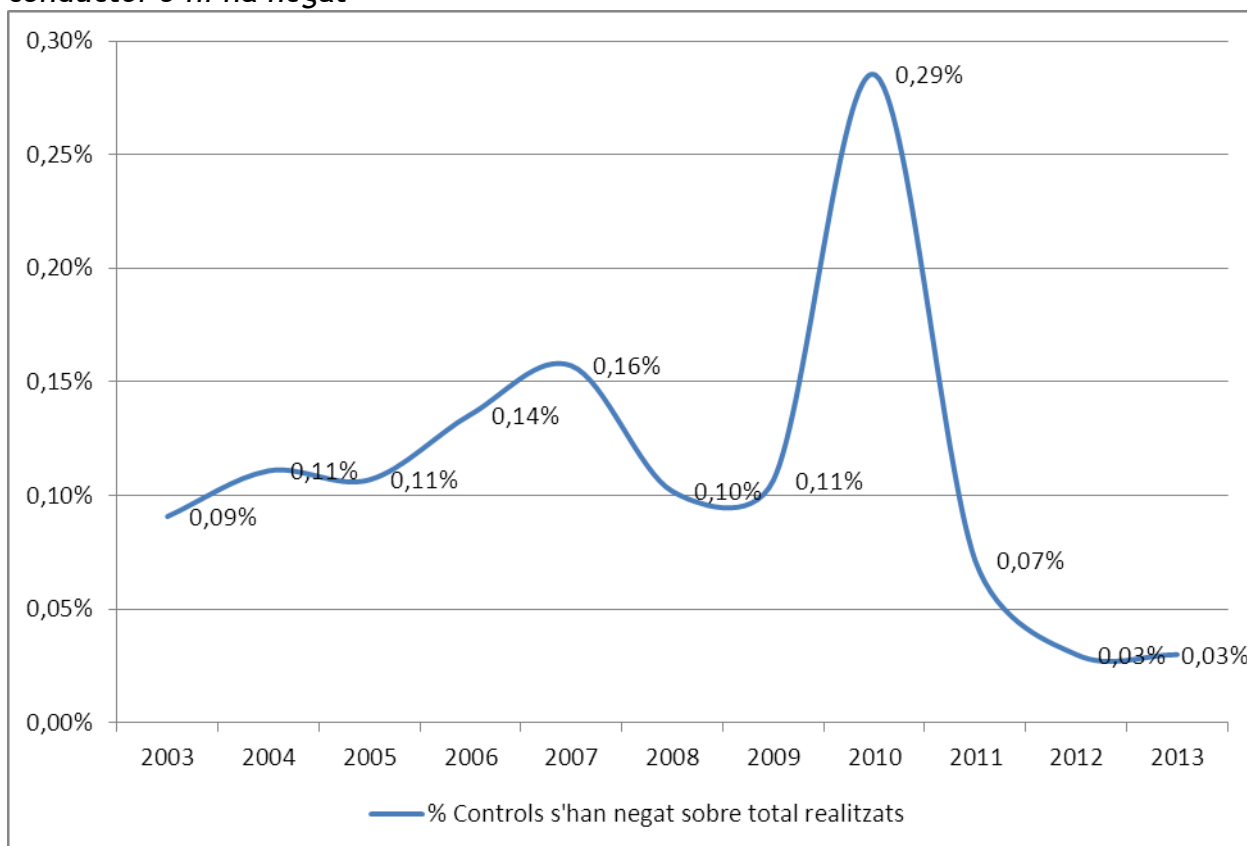


Gràfic 2. 13. Nombre de controls preventius per tipus de vehicle

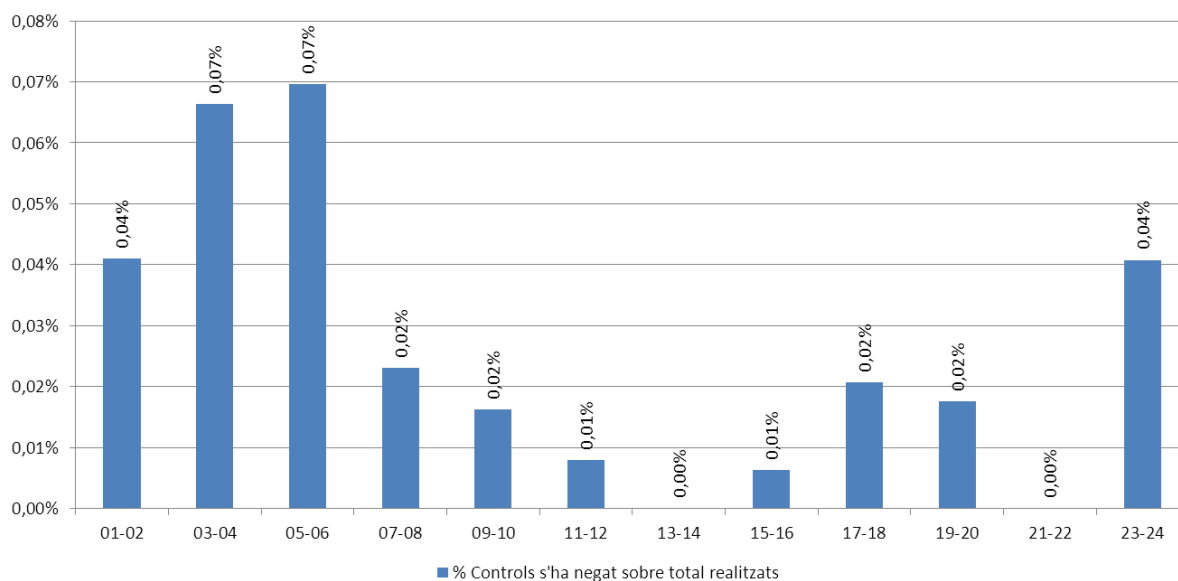


### 2.1.5. Anàlisi dels controls en què el conductor s'ha negat a sotmetre-s'hi

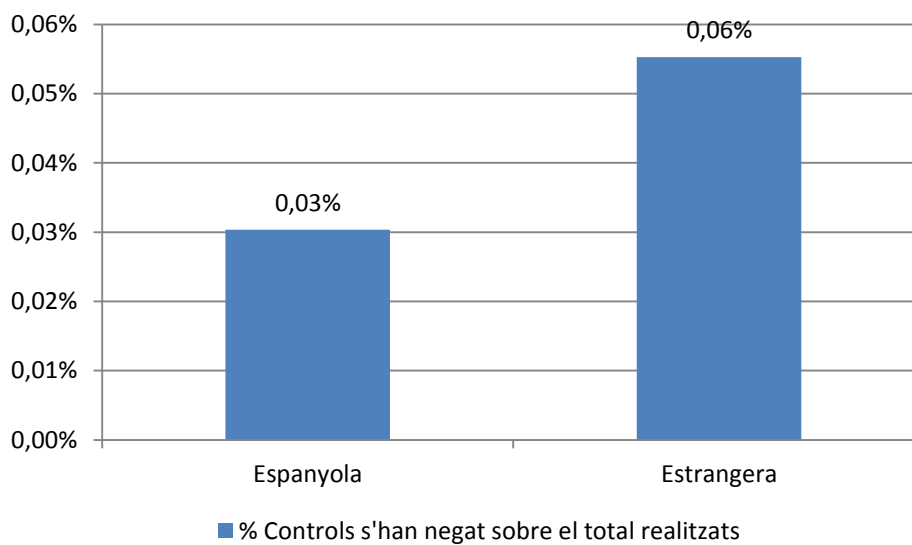
Gràfic 2. 14. Evolució del percentatge de controls preventius en què el conductor s'hi ha negat



**Gràfic 2. 15. Percentatge de controls preventius en què el conductor s'hi ha negat, per hora**



**Gràfic 2. 16. Percentatge de controls preventius en què el conductor s'hi ha negat, per nacionalitat**

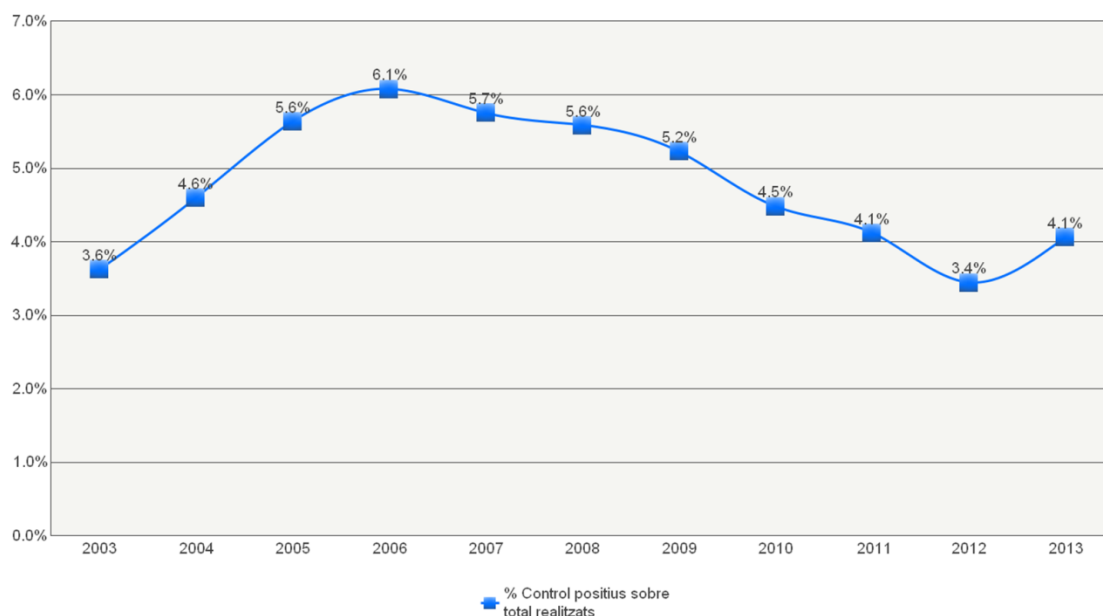




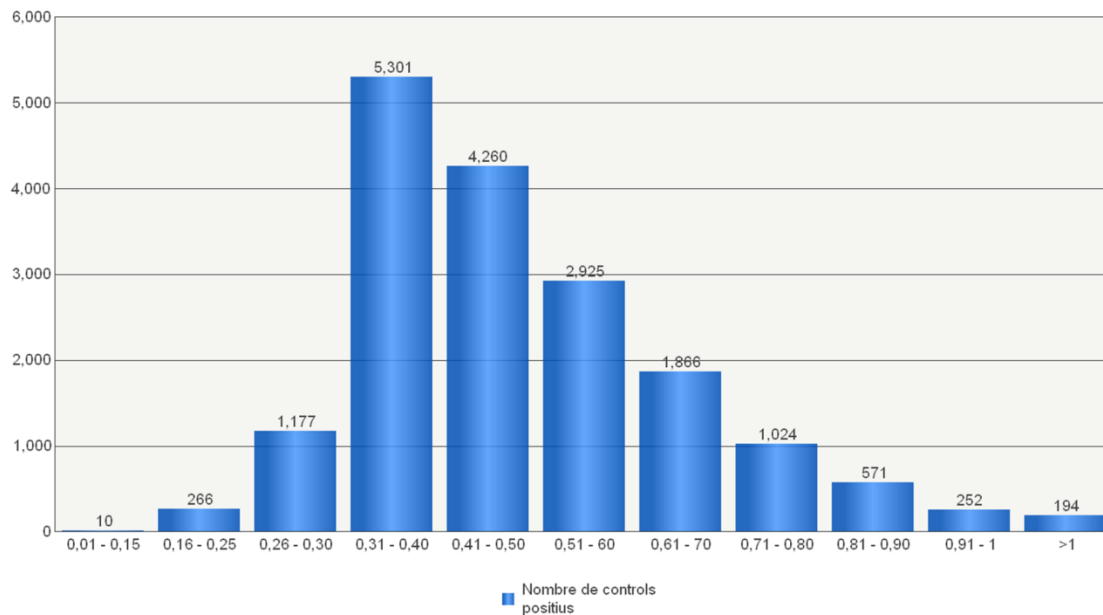
## 2.2. Resultats dels controls

### 2.2.1. Percentatge global de positius. Evolució

Gràfic 2. 17. Evolució del percentatge de positius en controls preventius



Gràfic 2. 18. Taxes d'alcoholèmia en els controls preventius amb resultat positiu



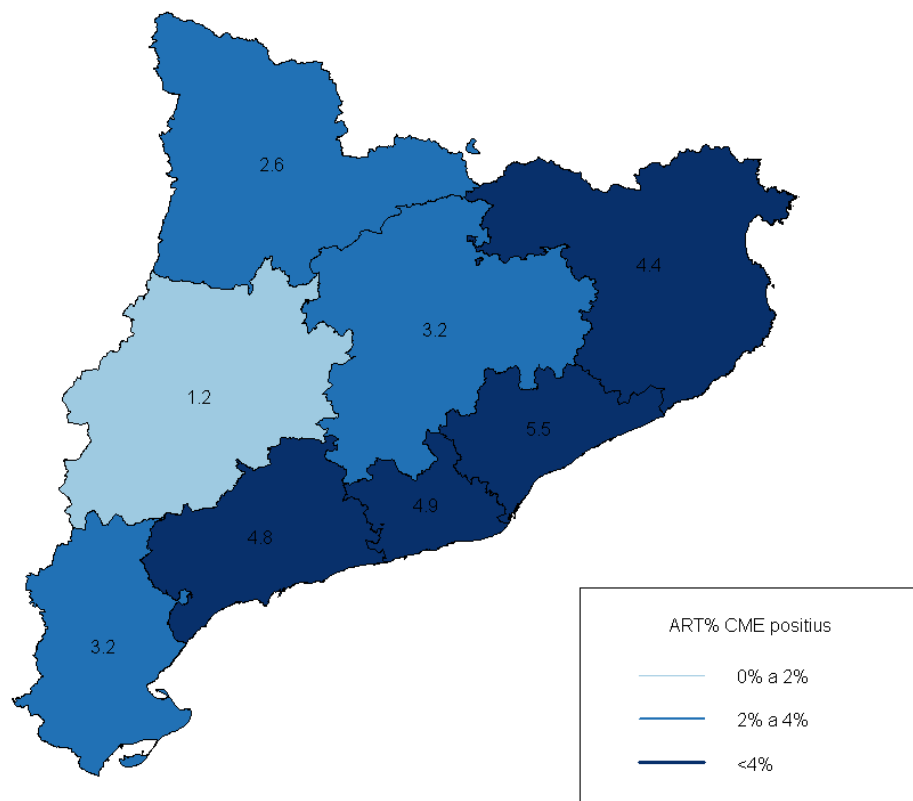
En el cas de conductors novells (menys de 2 anys d'antiguitat del carnet de conduir) o de conductors professionals, la taxa màxima permesa d'alcohol és de 0,15 mil·ligrams per litre en aire espirat.

Per a la resta de conductors, aquesta taxa és de 0,25 mil·ligrams per litre.

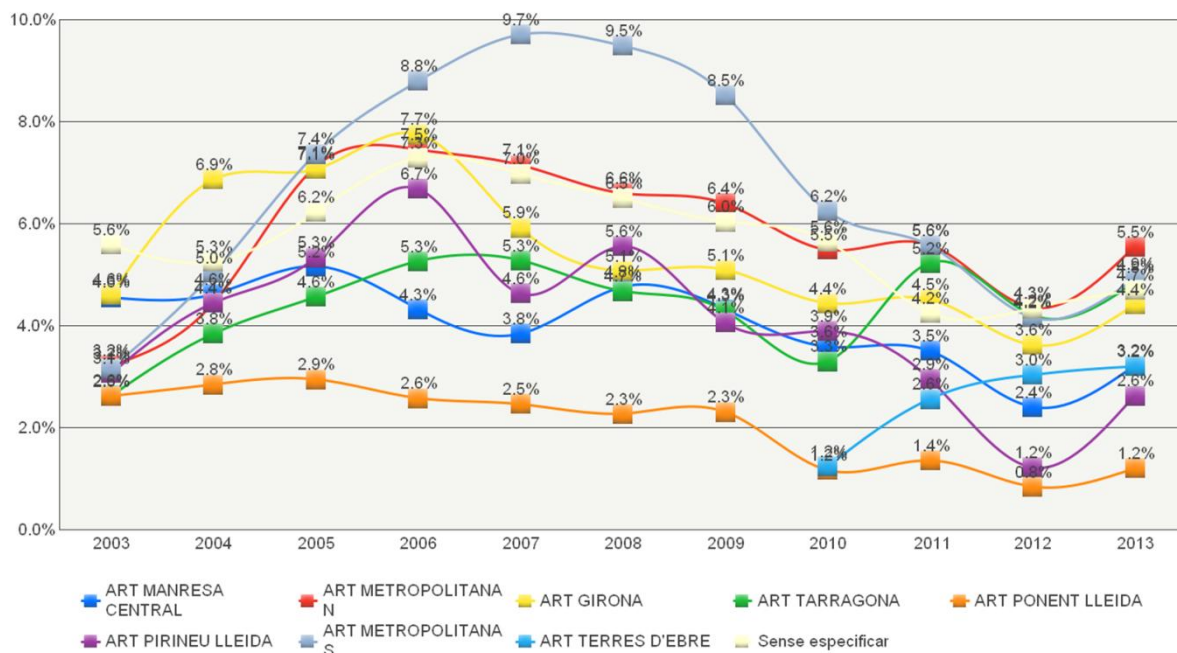
Si la taxa d'alcoholèmia és superior a 0,60 mil·ligrams per litre, s'interposa al conductor una denúncia per via penal.



Mapa 2. 4. Percentatge de positius en controls preventius realitzats pels Mossos d'Esquadra per ART



Gràfic 2. 19. Evolució del percentatge de positius en controls preventius per cada ART



Taula 2.4. Percentatge de positius en controls preventius realitzats per les policies locals

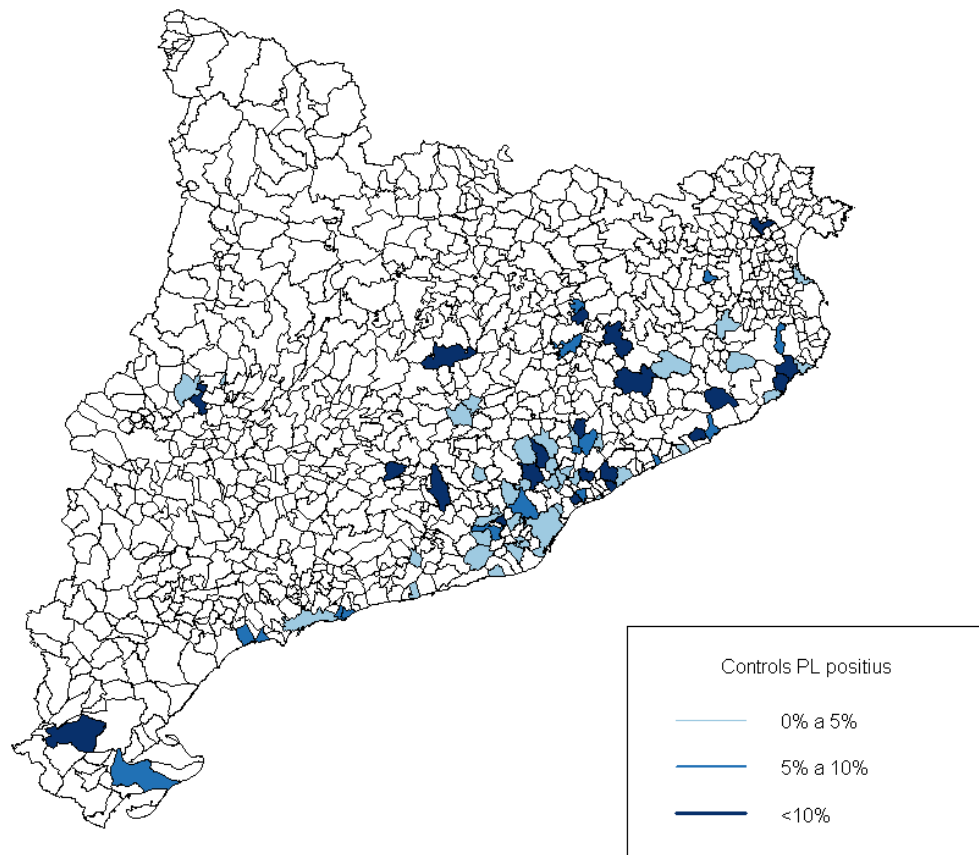
Municipi	% Control positius sobre total realitzats
ALELLA	5,9%
AMETLLA DEL VALLES,	1,6%
ARENYS DE MAR	0,0%
ARGENTONA	100,0%
BARCELONA	4,9%
BEGUES	2,6%
CABRERA DE MAR	30,4%
CALDES DE MONTBUI	3,3%
CANET DE MAR	6,7%
CANOVELLES	5,7%
CARDEDEU	1,7%
CASTELLAR DEL VALLES	3,2%
CASTELLDEFELS	2,4%
CASTELLGALI	0,0%
CERVELLO	6,8%
CORBERA DE LLOBREGAT	2,7%
CORNELLA DE LLOBREGAT	3,3%
CUBELLES	3,4%
FRANQUESES DEL VALLE	8,9%

GARRIGA, LA	100,0%
GAVA	0,0%
LLAGOSTA, LA	1,1%
LLINARS DEL VALLES	0,0%
LLICA DE VALL	0,0%
MANLLEU	66,7%
MANRESA	3,6%
MATARO	4,8%
MOLINS DE REI	3,8%
MOLLET DEL VALLES	0,7%
MONTMELO	0,0%
MONTORNES DEL VALLES	1,0%
NAVAS	100,0%
OLESA DE MONTSERRAT	2,1%
PALAFOLLS	30,3%
PALAU DE PLEGAMANS	2,0%
PALLEJA	17,8%
PARETS DEL VALLES	1,8%
PIERA	100,0%
PINEDA DE MAR	2,6%
PREMIA DE MAR	1,9%

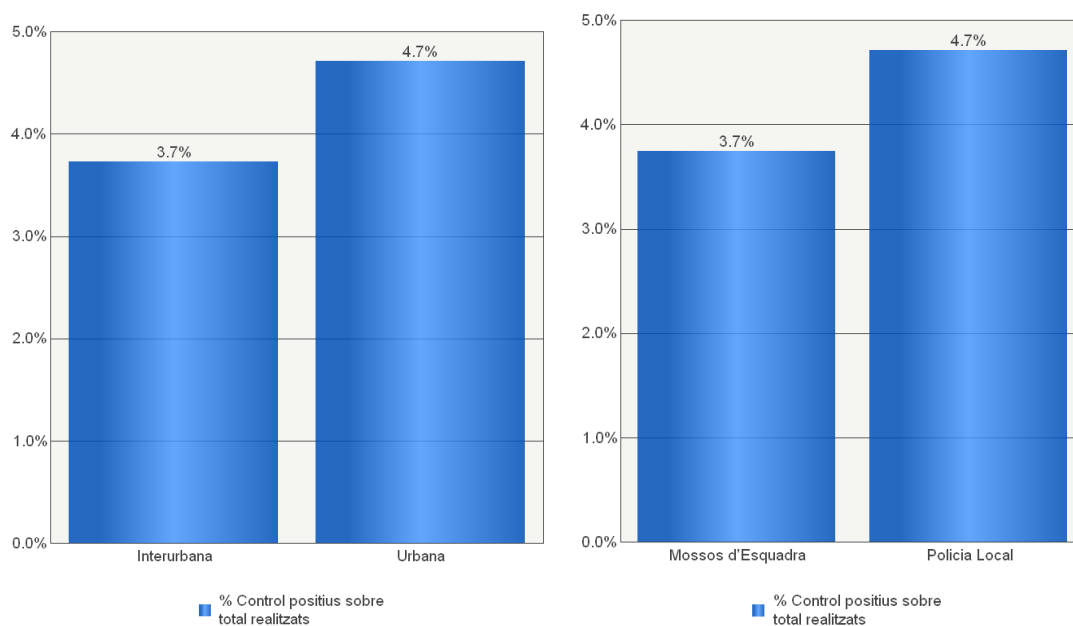
RUBI	4,8%
SABADELL	22,2%
SALLENT	0,0%
SANT ANFREU DE LA BARCA	1,4%
SANT BOI DE LLOBREGAT	1,4%
SANT CUGAT DEL VALLES	8,2%
SANT FRUITOS DE BAGES	3,0%
SANT JOAN DESPI	2,3%
SANT JOAN DE VILATOR	0,0%
SANT JUST DESVERN	0,0%
SANT QUIRZE DEL VALLES	4,7%
SANTA COLOMA DE CERV	0,0%
SANTA COLOMA DE GRAMANET	4,7%
SANTA MARGARIDA DE M	100,0%
SANTA MARGARIDA I ELS MONJOS	2,2%
SANTA PERPETUA DE MO	0,5%
SENTMENAT	15,4%
TERRASSA	0,0%
TIANA	100,0%
TORELLO	6,1%
VALLIRANA	1,1%
VIC	7,1%
VILANOVA DE SAU	11,1%
VILANOVA DEL VALLES	12,8%
ARBUCIES	100,0%
BANYOLES	6,0%
BISBAL D'EMPORDA, LA	8,9%
BLANES	8,3%

CALONGE	16,4%
CASSA DE LA SELVA	0,7%
CASTELL-PLATJA D'ARO	22,9%
ESCALA, L'	4,2%
FIGUERES	100,0%
GIRONA	3,0%
LLORET DE MAR	0,0%
OLOT	0,0%
PALAMOS	4,7%
RIUDELLOTS DE LA SELVA	0,0%
SANT FELIU DE GUIXOLS	4,1%
SANTA COLOMA DE FARNERS	2,7%
TOSSA DE MAR	0,0%
VIDRERES	100,0%
VILAMALLA	0,0%
CRUILLES, MONELLS I SANT SADURNI DE L'HE	0,0%
BALAGUER	0,8%
LLEIDA	0,0%
TARREGA	0,0%
VALLFOGONA DE BALAGUER	100,0%
ALTAFULLA	7,4%
AMPOSTA	9,0%
CAMBRILS	7,7%
ROQUETES	100,0%
TARRAGONA	3,1%
TORREDEMBARRA	5,6%
ALDEA, L'	0,0%
<b>Total</b>	<b>4,7%</b>

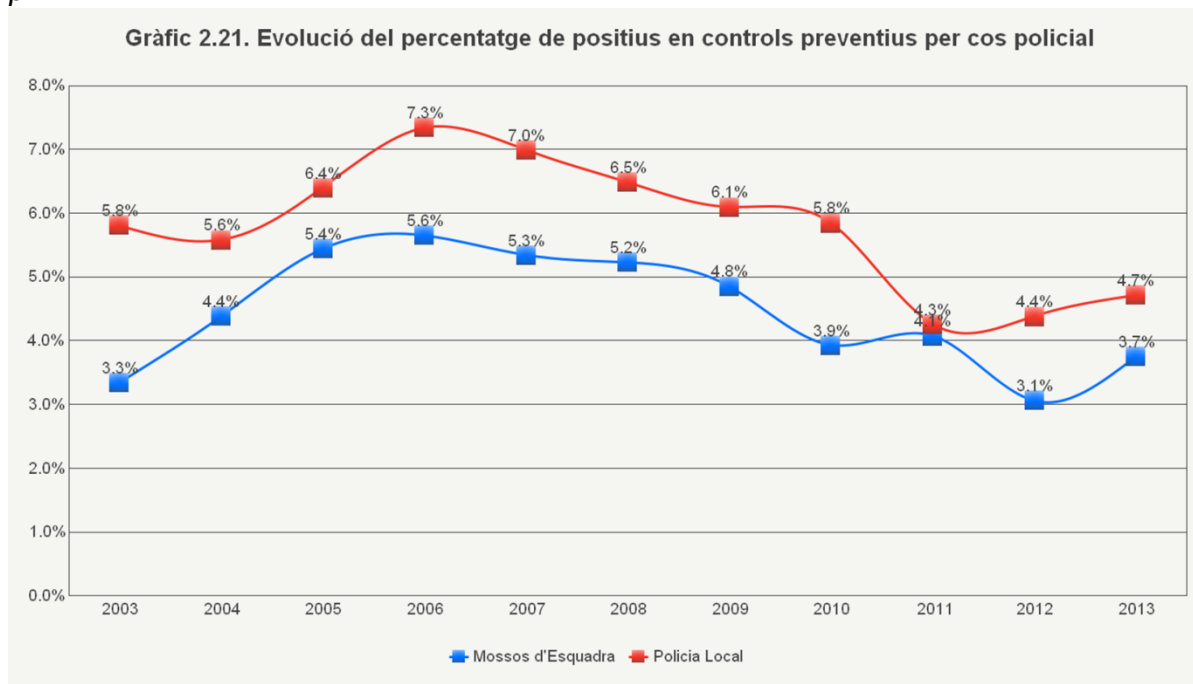
Mapa 2. 5. Percentatge de positius en controls preventius realitzats per les policies locals



Gràfic 2. 20. Percentatge de positius en controls preventius per zona i cos policial

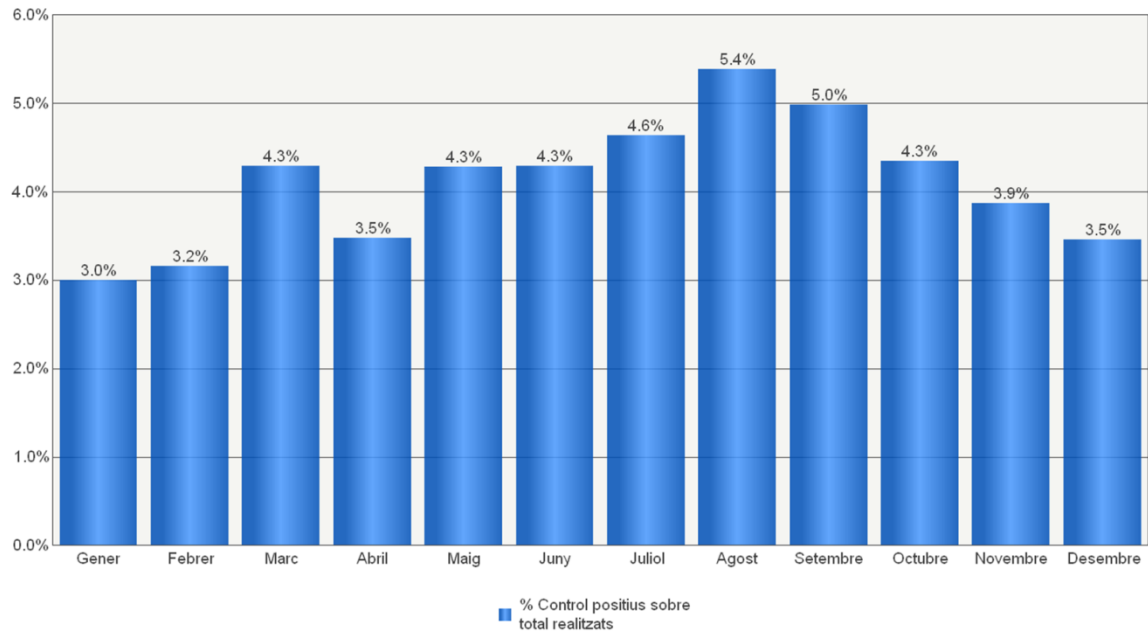


Gràfic 2. 21. Evolució del percentatge de positius en controls preventius per cos policial

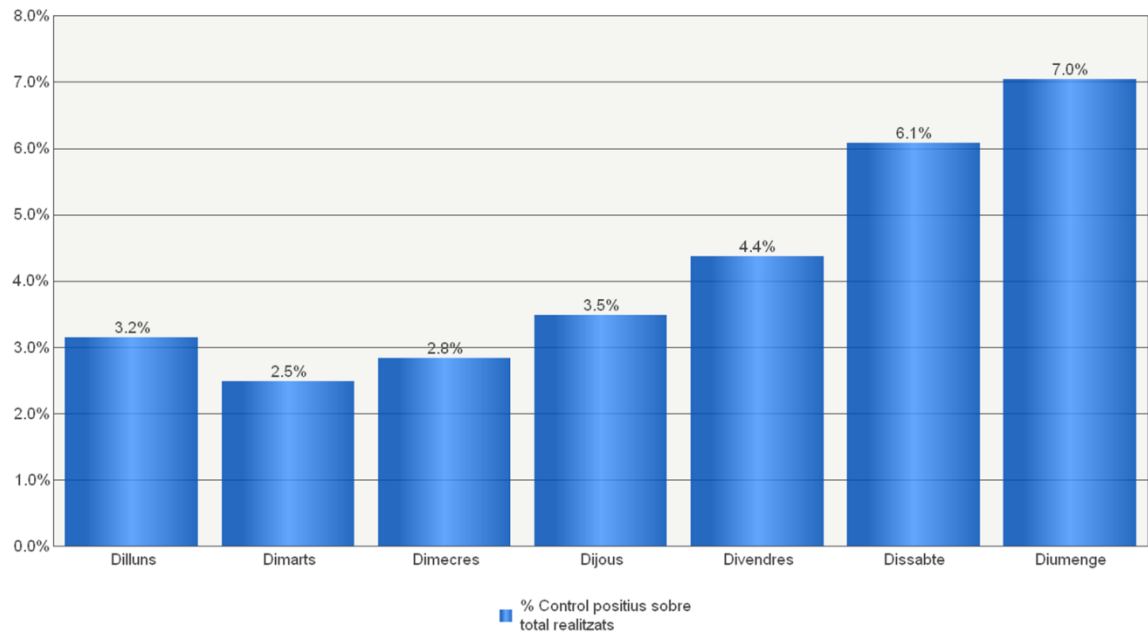


### 2.2.3. Quan? - Resultats dels controls segons distribució temporal

Gràfic 2. 22. Percentatge de positius en controls preventius per mes

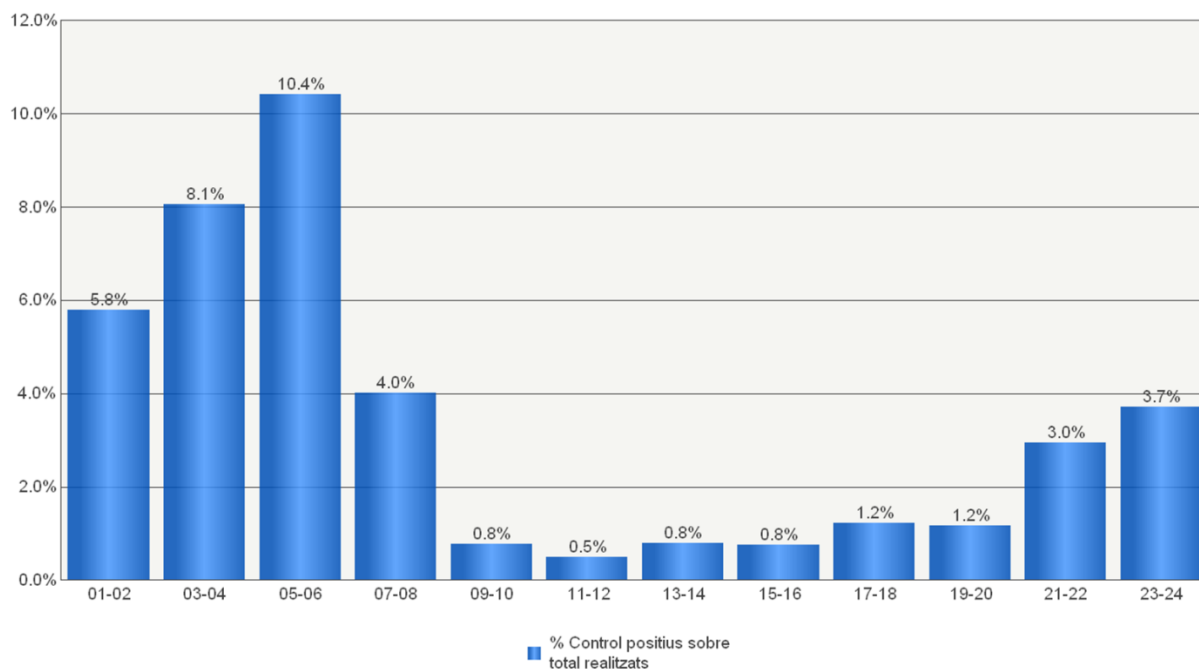


Gràfic 2. 23. Percentatge de positius en controls preventius per dia de la setmana

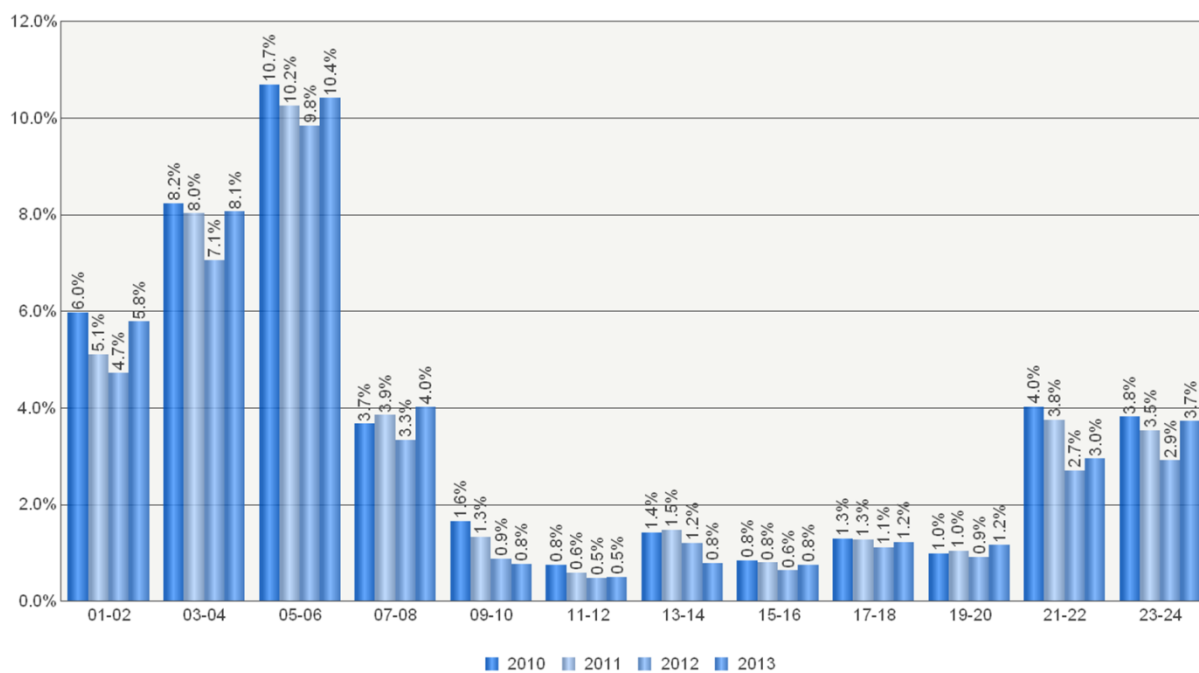




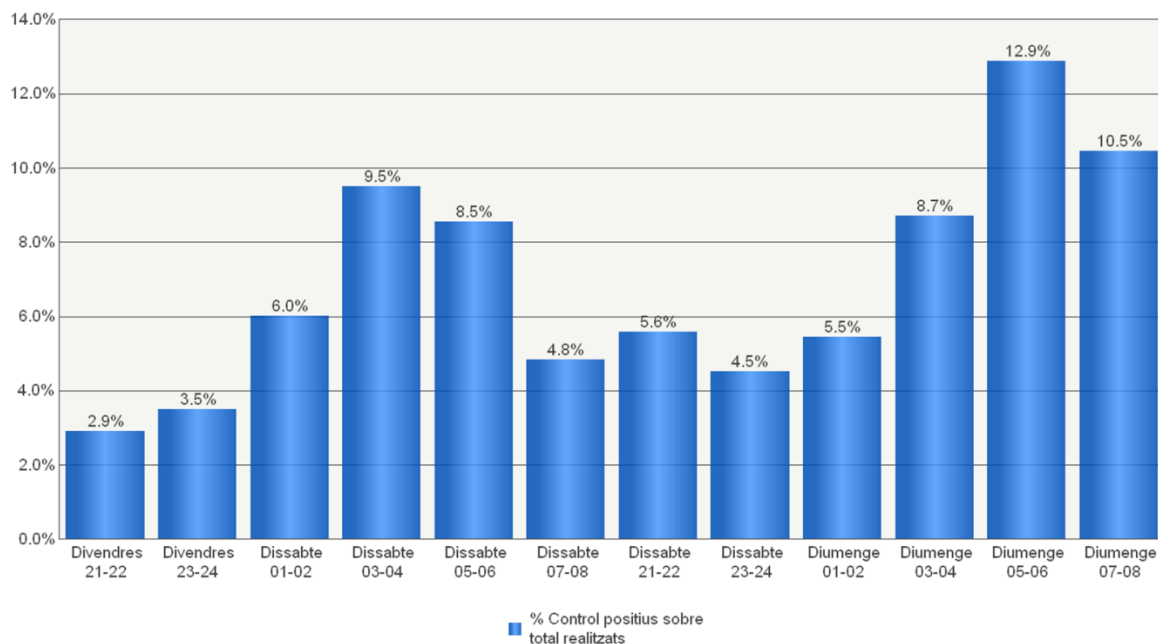
Gràfic 2. 24. Percentatge de positius en controls preventius per hora



Gràfic 2. 25. Evolució del percentatge de positius en controls preventius per hora

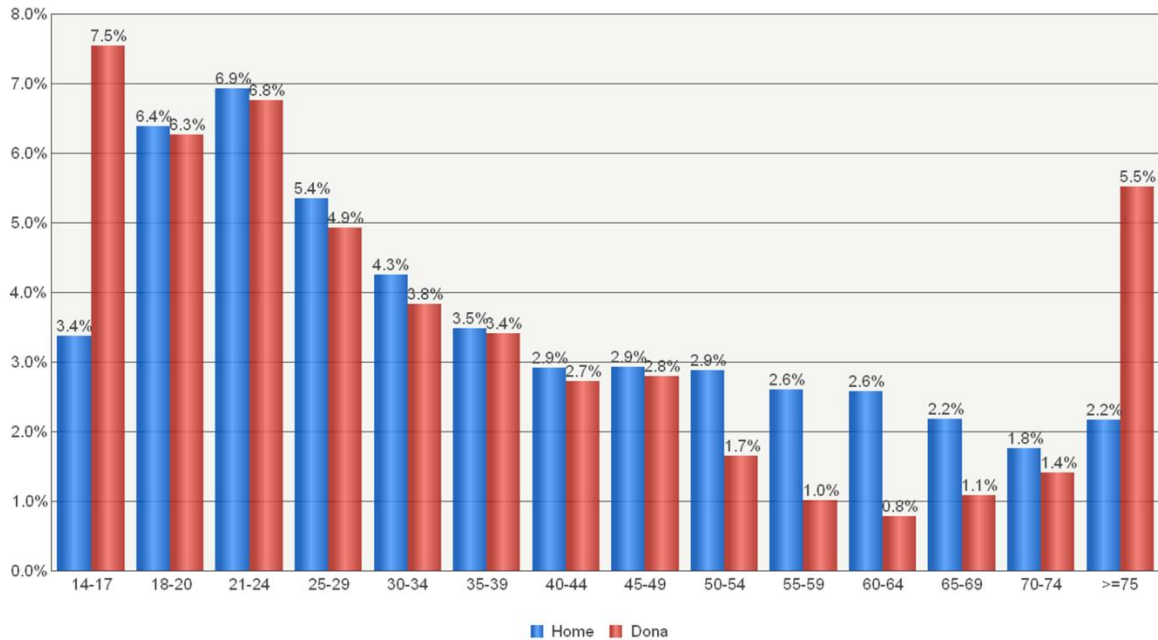


Gràfic 2. 26. Percentatge de positius en controls preventius per hora les nits de cap de setmana

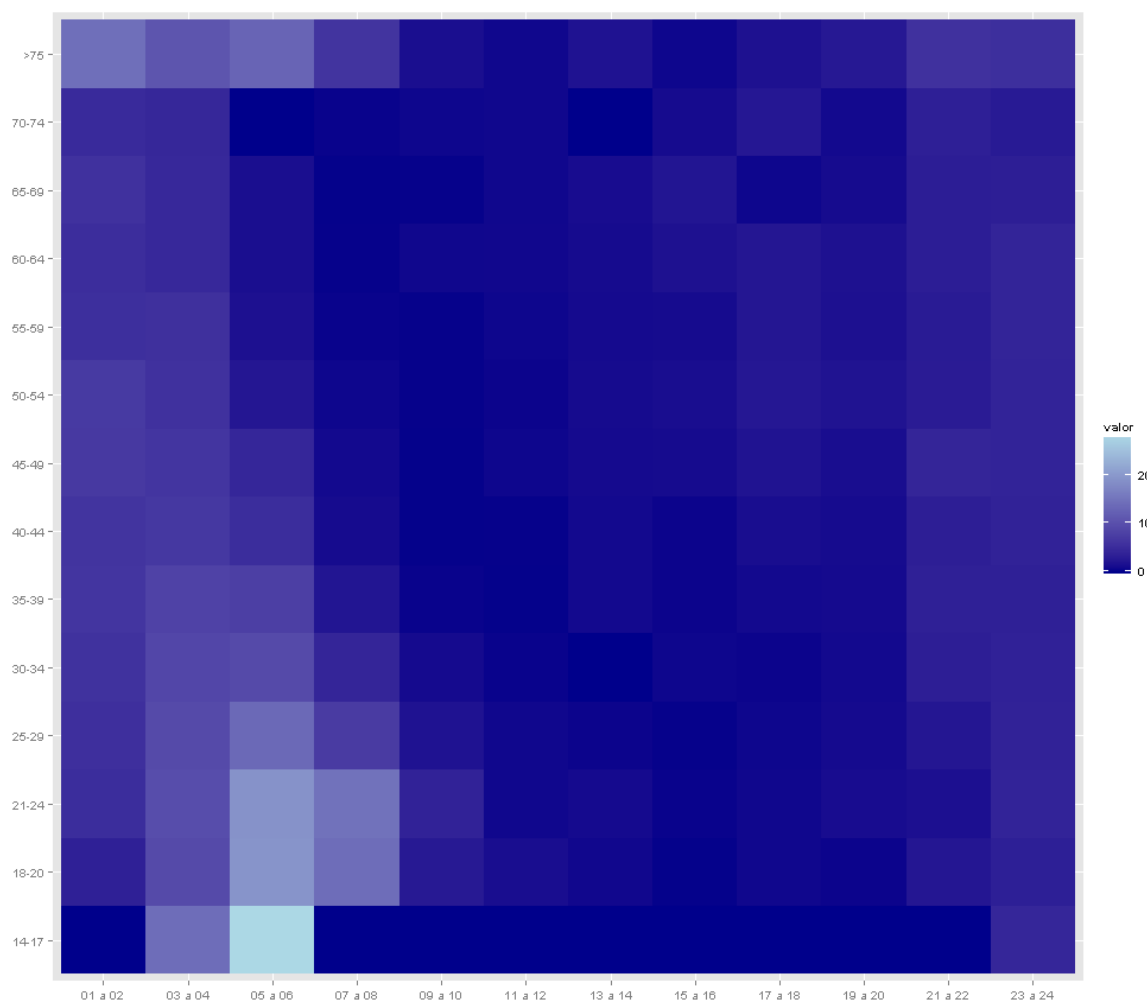


#### 2.2.4. A qui? - Resultats dels controls segons conductors controlats

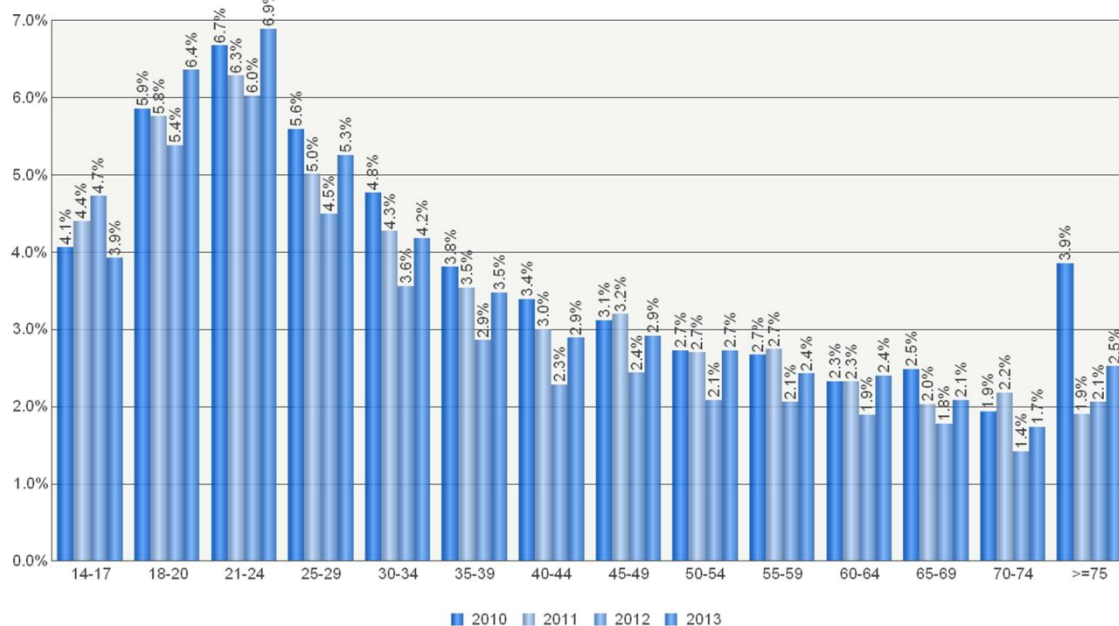
Gràfic 2. 27. Percentatge de positius en controls preventius per edat i sexe



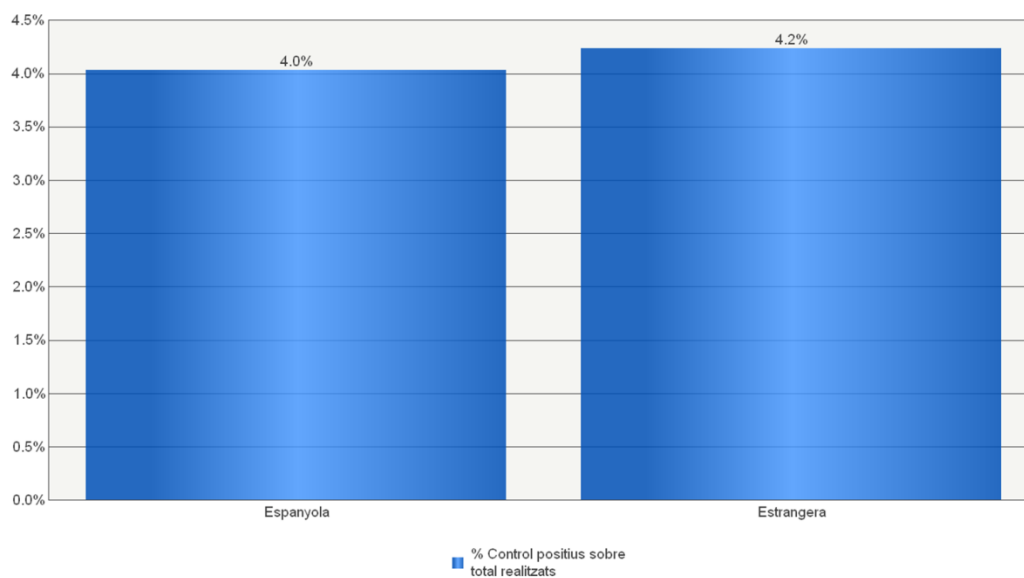
Gràfic 2. 28. Percentatge de positius en controls preventius per edat i hora



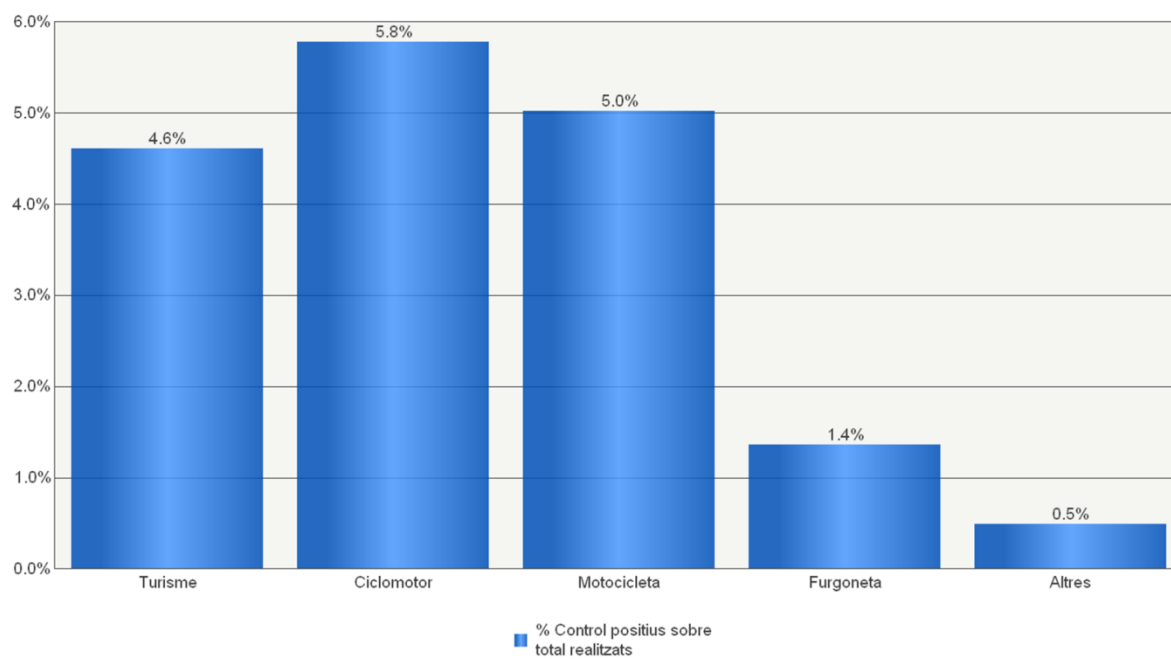
Gràfic 2.29. Evolució del percentatge de positius en controls preventius per edat



Gràfic 2. 30. Percentatge de positius en controls preventius per nacionalitat



Gràfic 2. 31. Percentatge de positius en controls preventius per tipus de vehicle

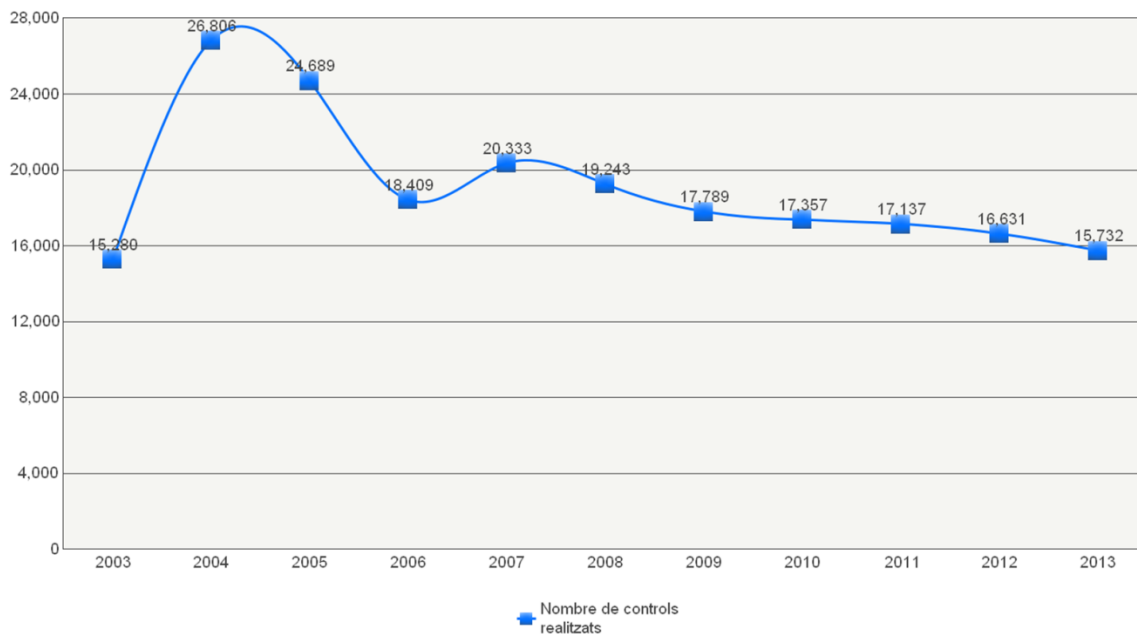


### 3. CONTROLS D'ALCOHOLÈMIA PER MOTIU D'ACCIDENT

#### 3.1. Nombre de controls realitzats

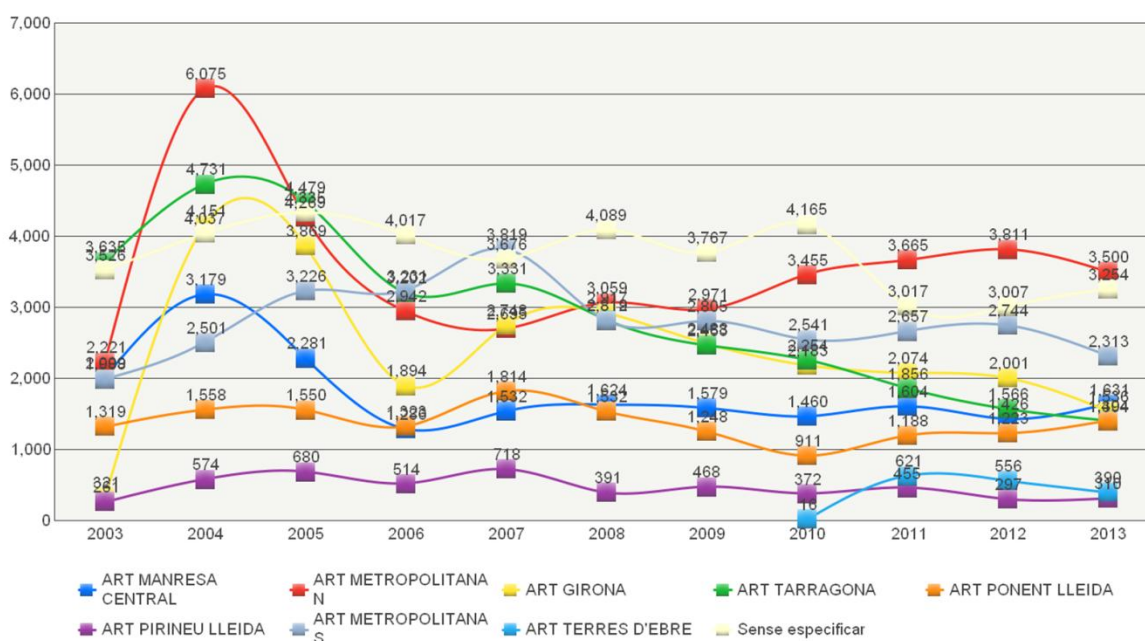
##### 3.1.1. Nombre de controls. Evolució.

Gràfic 3. 1. Evolució del nombre de controls per accident realitzats

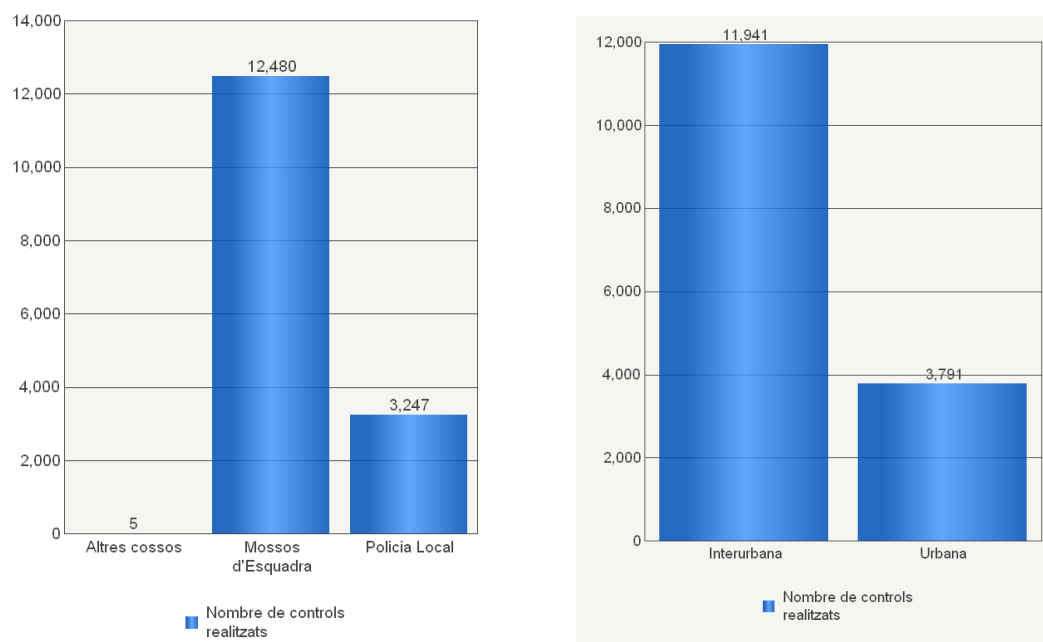


##### 3.1.2. On? - Distribució geogràfica dels controls

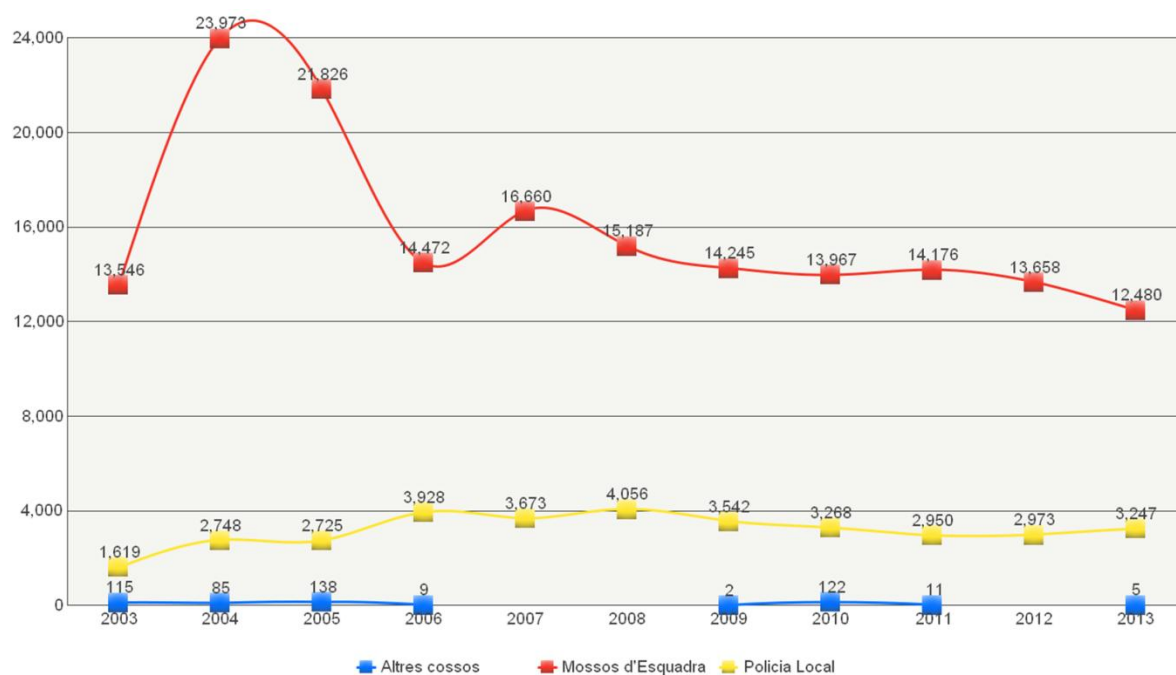
Gràfic 3. 2. Evolució del nombre de controls per accident realitzats per cada ART



Gràfic 3. 3. Nombre de controls per accident per zona i cos policial

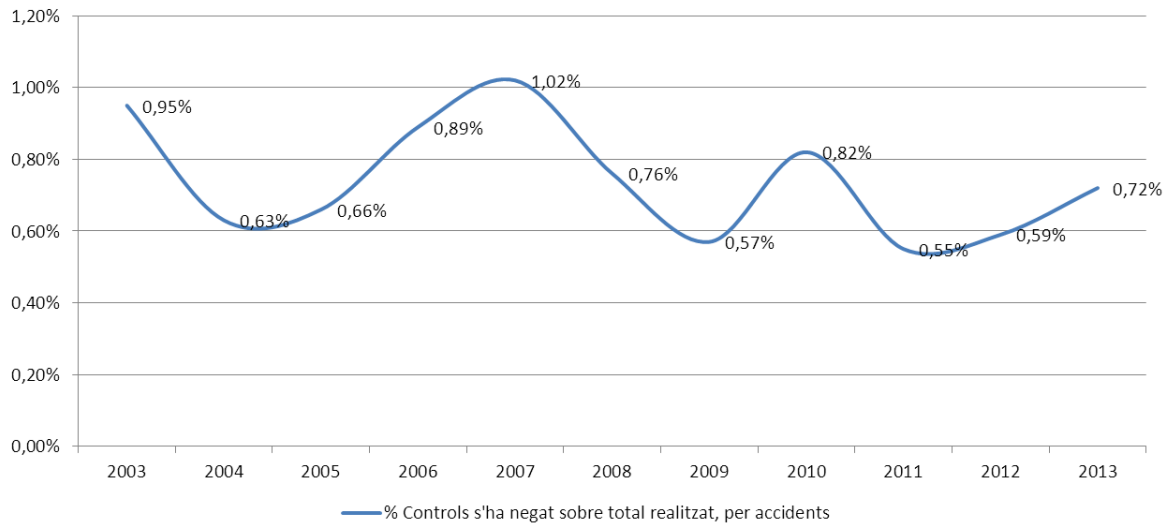


Gràfic 3. 4. Evolució del nombre de controls per accident realitzats per cos policial

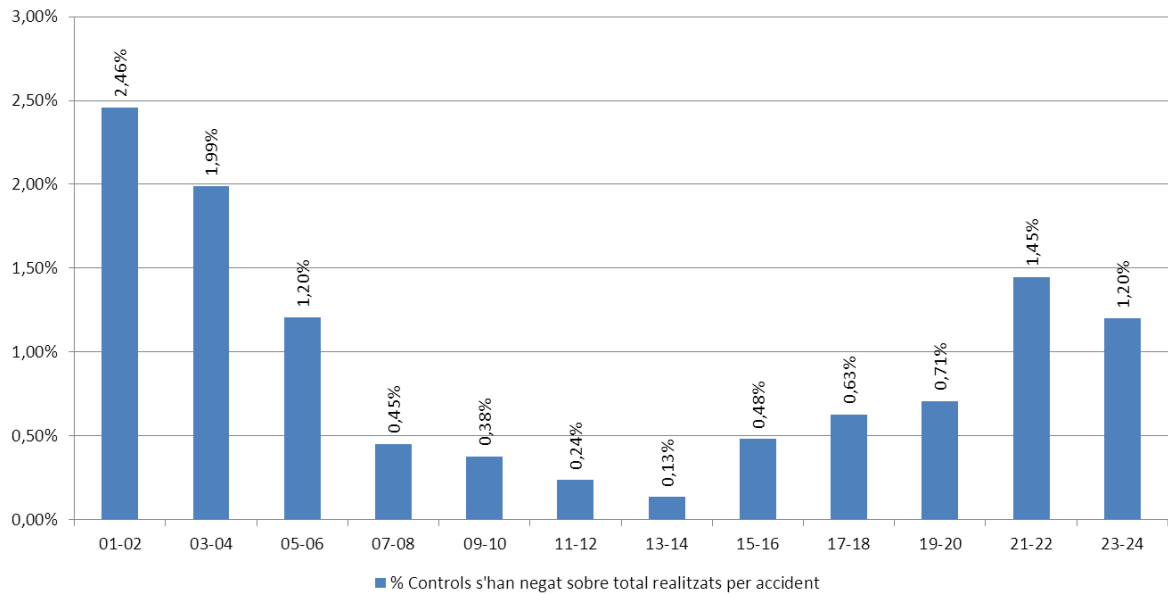


### 3.1.3. Anàlisi dels controls en què el conductor s'ha negat a sotmetre-s'hi

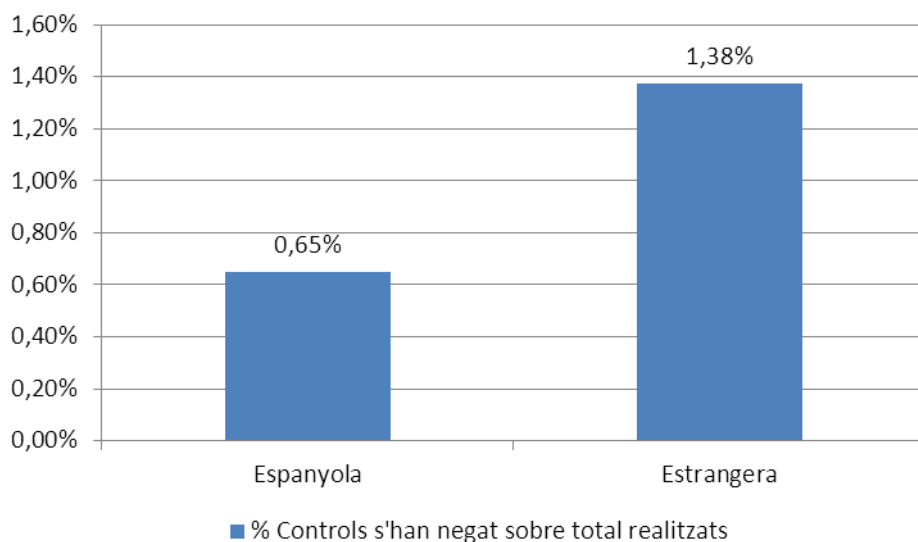
Gràfic 3. 5. Evolució del percentatge de controls en què el conductor s'hi ha negat



Gràfic 3. 6. Percentatge de controls en què el conductor s'hi ha negat, per hora



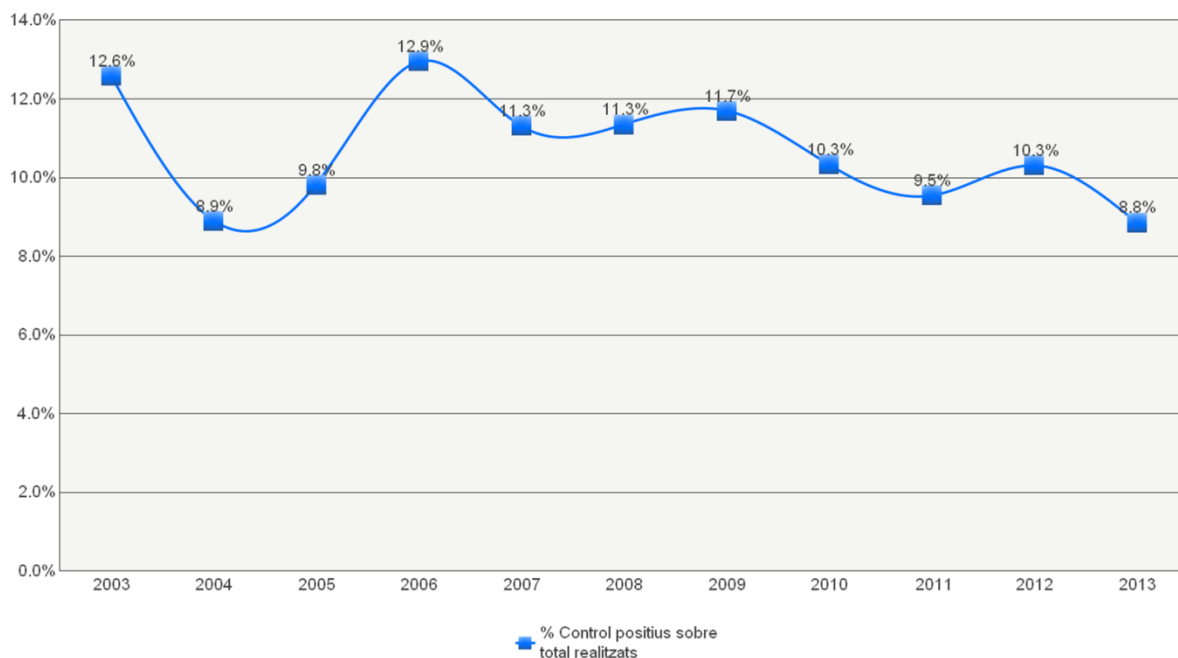
**Gràfic 3. 7. Percentatge de controls en què el conductor s'hi ha negat, per nacionalitat**



### 3.2. Resultats dels controls

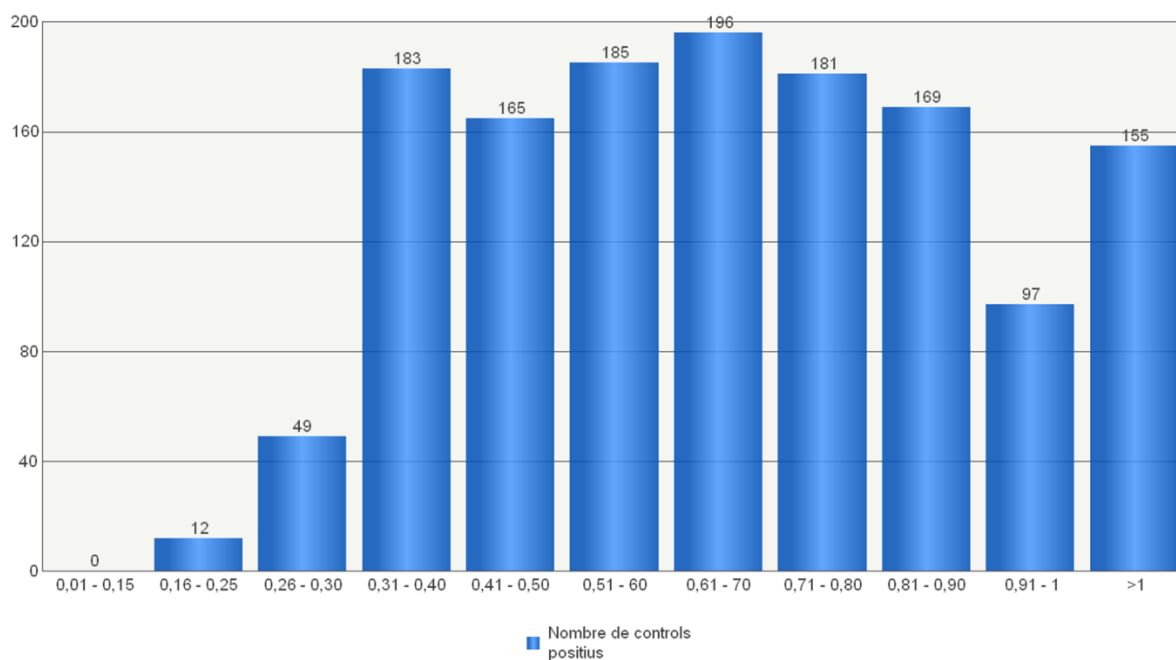
#### 3.2.1. Percentatge global de positius. Evolució

**Gràfic 3. 8. Evolució del percentatge de positius en controls per accident**





Gràfic 3. 9. Taxes d'alcoholèmia en els controls preventius amb resultat positiu



En el cas de conductors novells (menys de 2 anys d'antiguitat del carnet de conduir) o de conductors professionals, la taxa màxima permesa d'alcohol és de 0,15 mil·ligrams per litre en aire espirat.

Per a la resta de conductors, aquesta taxa és de 0,25 mil·ligrams per litre.

Si la taxa d'alcoholèmia és superior a 0,60 mil·ligrams per litre, s'interposa al conductor una denúncia per via penal.

### 3.2.2. On? - Resultats dels controls segons distribució geogràfica

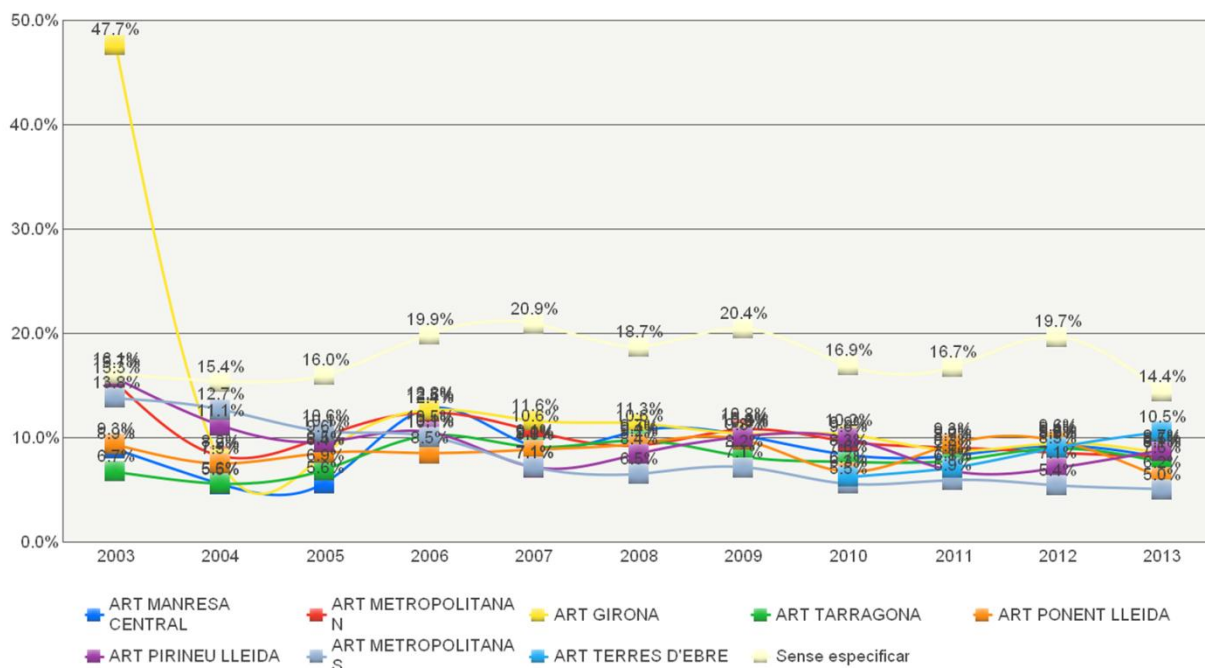
Taula 3. 1. Percentatge de positius en controls per accident per comarca

Comarca	% Control positius sobre total realitzats
Alt Camp	6,6%
Alt Emporda	12,0%
Alt Penedes	5,1%
Alt Urgell	8,2%
Alta Ribagorça	9,5%
Anoia	6,2%
Bages	7,3%
Baix Camp	17,4%
Baix Ebre	9,6%
Baix Emporda	15,0%
Baix Llobregat	5,8%
Baix Penedes	3,7%
Barcelones	11,2%
Bergueda	23,5%
Cerdanya	2,3%
Conca de Barbera	3,4%
Garraf	7,4%
Garrigues	12,7%
Garrotxa	47,1%
Girones	6,3%
Maresme	12,8%
Montsia	9,7%
Noguera	3,6%
Osona	10,5%
Pallars Jussa	22,6%
Pallars Sobira	2,4%
Pla d'Urgell	7,0%
Pla de l'Estany	15,3%
Priorat	0,0%
Ribera d'Ebre	2,6%
Segarra	5,2%
Segria	6,0%
Selva	10,6%
Solsones	33,3%
Tarragones	14,0%
Terra Alta	21,1%
Urgell	4,7%
Val d'Aran	15,0%
Valles Occidental	8,7%
Valles Oriental	10,2%
<b>Total</b>	<b>8,9%</b>

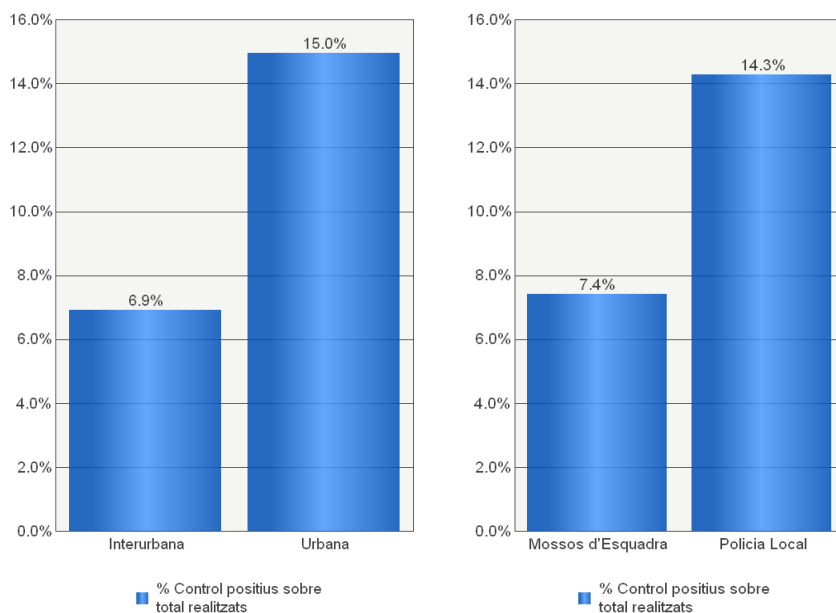
Taula 3. 2. Percentatge de positius en controls per accident realitzats pels Mossos d'Esquadra per ART

ART control	% Control positius sobre total realitzats
ART MANRESA CENTRAL	8,1%
ART METROPOLITANA N	8,1%
ART GIRONA	8,5%
ART TARRAGONA	7,6%
ART PONENT LLEIDA	6,2%
ART PIRINEU LLEIDA	8,7%
ART METROPOLITANA S	5,0%
ART TERRES D'EBRE	10,5%
Sense especificar	100,0%
<b>Total</b>	<b>7,4%</b>

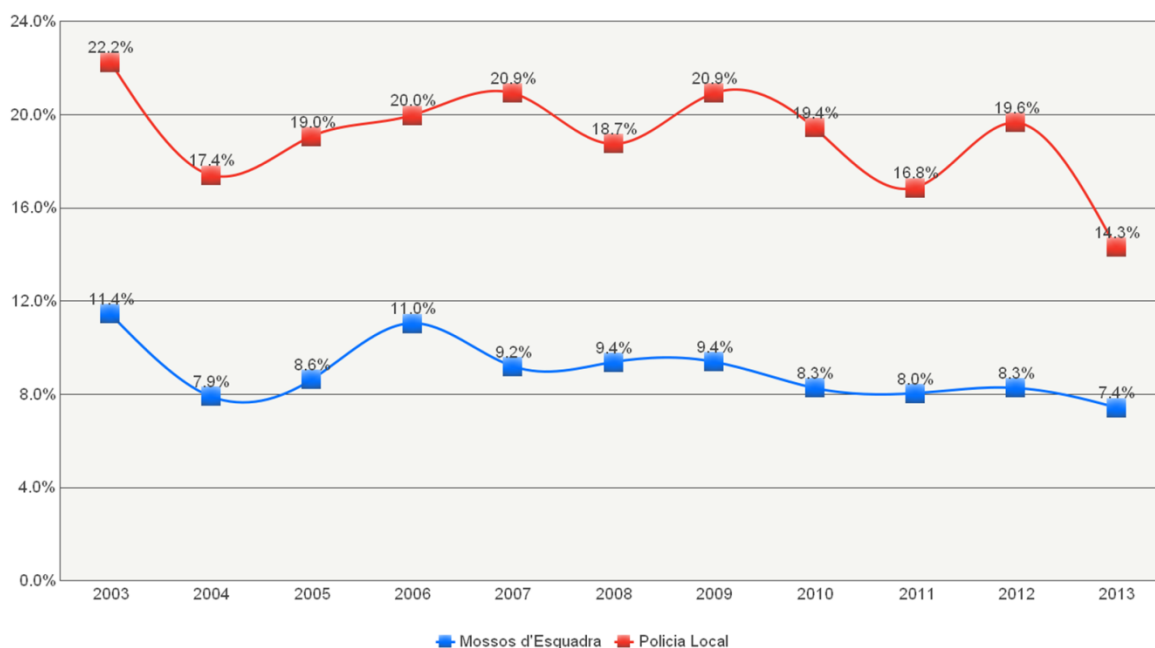
Gràfic 3. 10. Evolució del percentatge de positius en controls per accident per cada ART



Gràfic 3. 11. Percentatge de positius en controls per accident per zona i cos policial

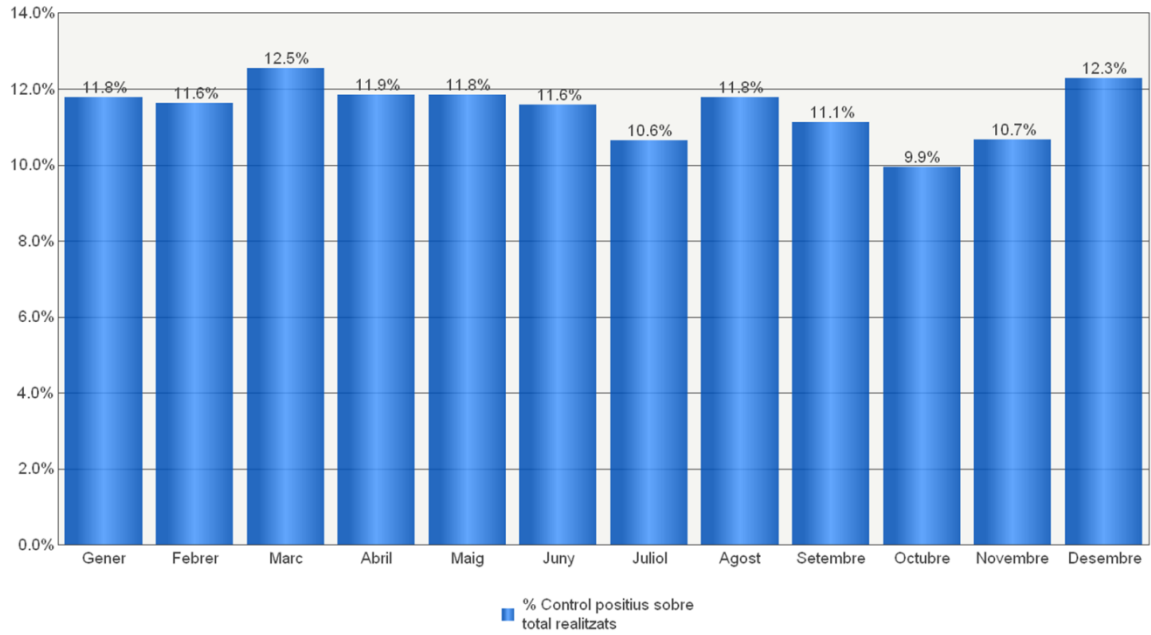


Gràfic 3. 12. Evolució del percentatge de positius en controls per accident per cos policial

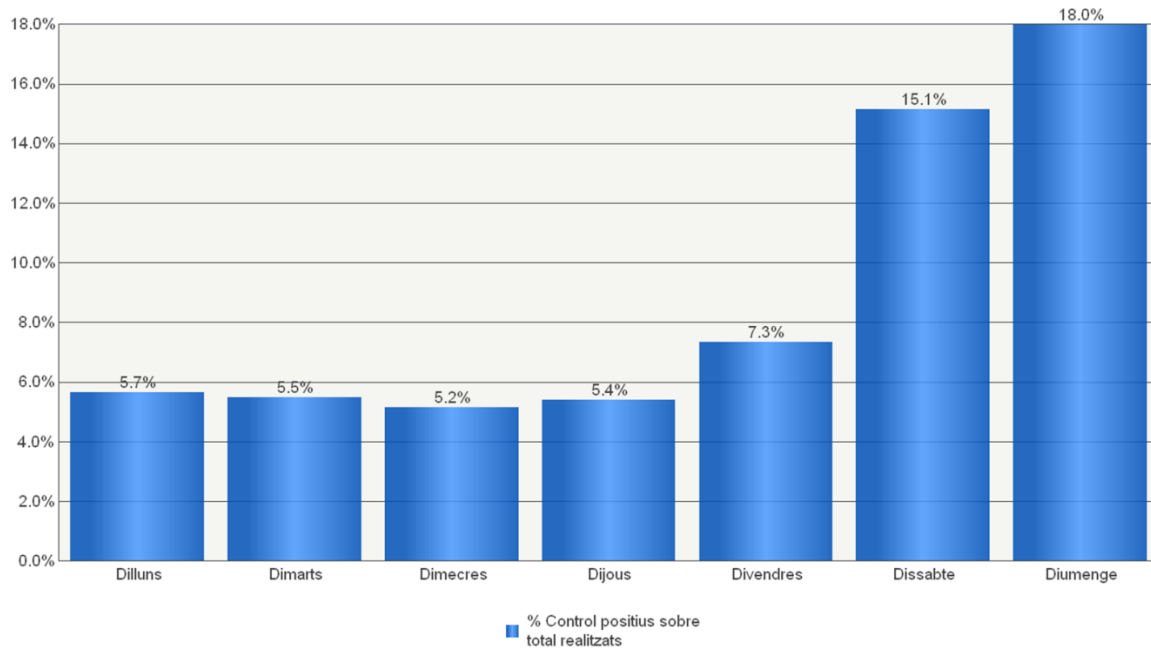


### 3.2.3. Quan? - Resultats dels controls segons distribució temporal

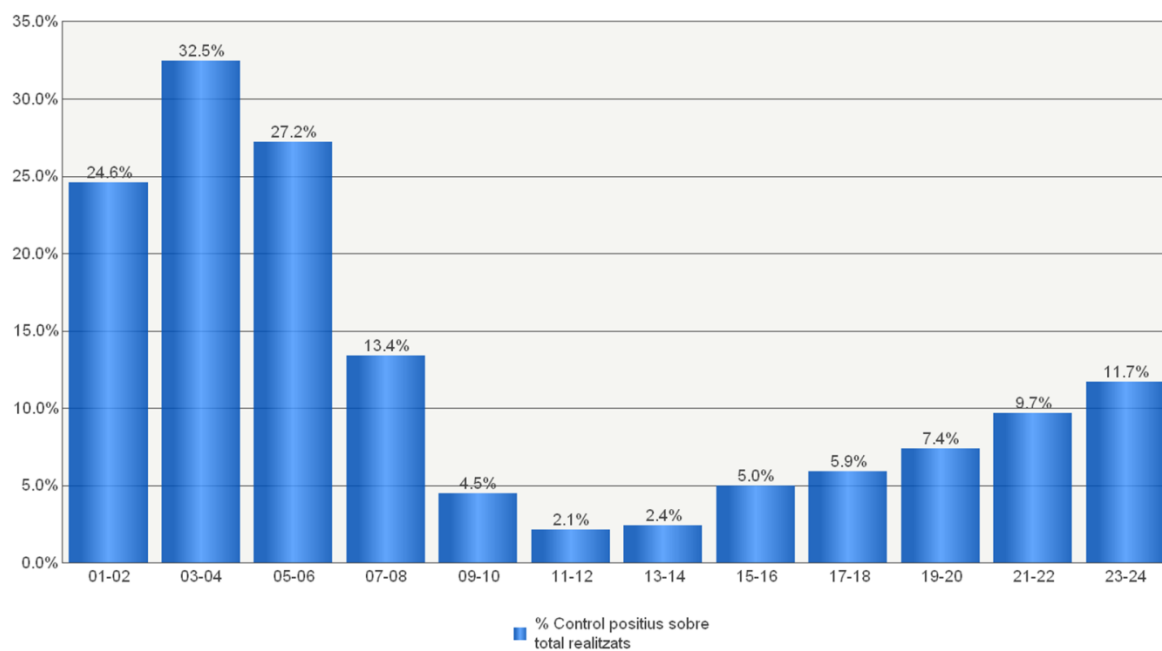
Gràfic 3. 13. Percentatge de positius en controls per accident per mes



Gràfic 3. 14. Percentatge de positius en controls per accident per dia de la setmana

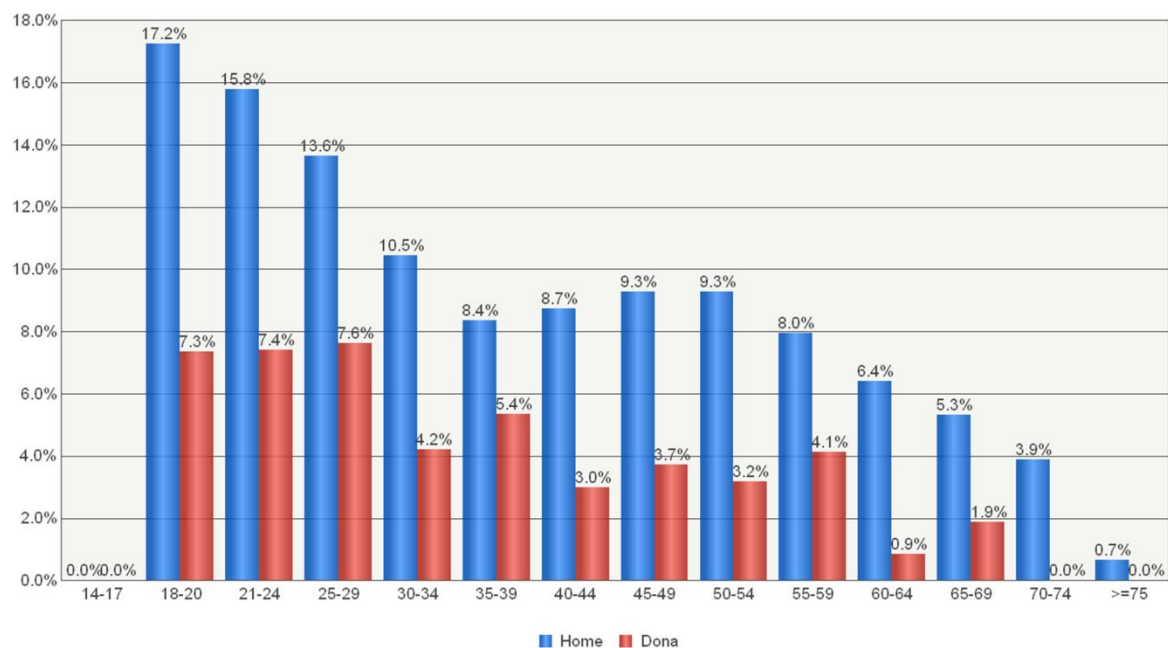


Gràfic 3. 15. Percentatge de positius en controls per accident per hora

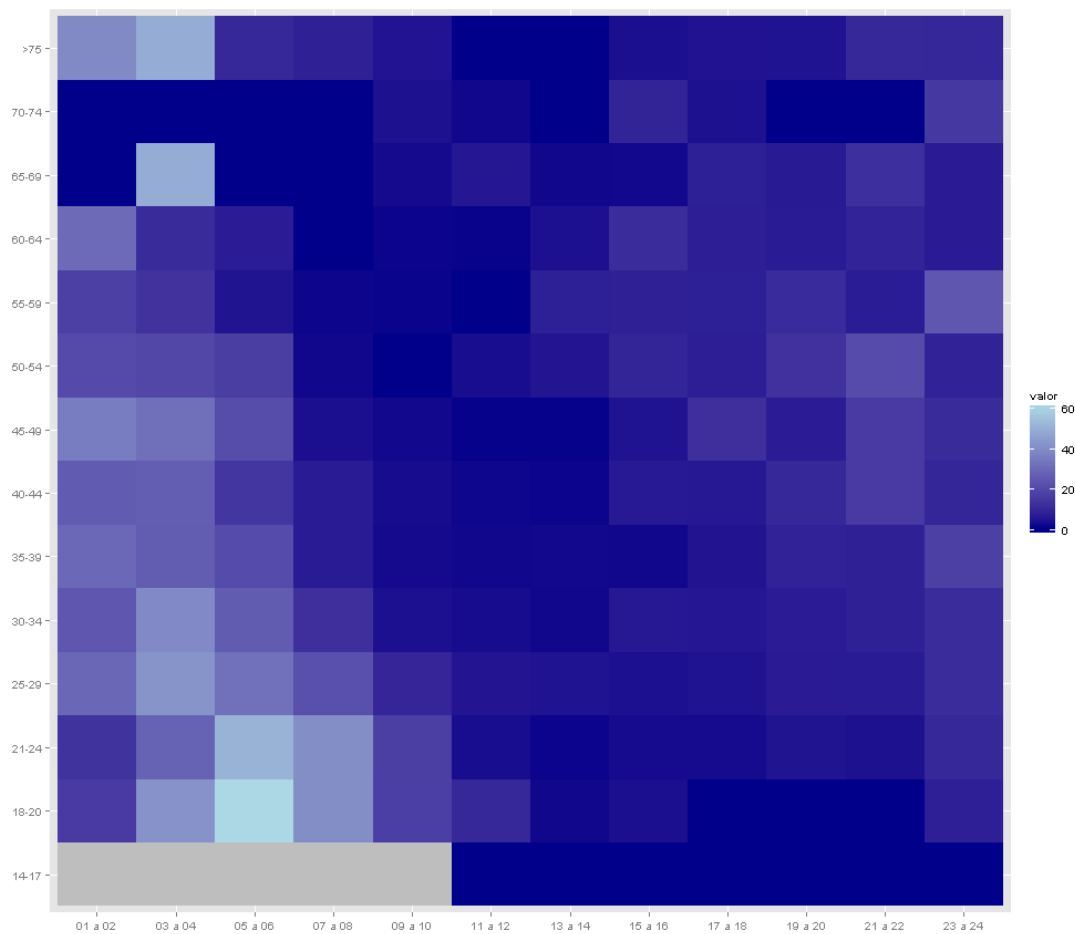


### 3.2.4. A qui? - Resultats dels controls segons conductors controlats

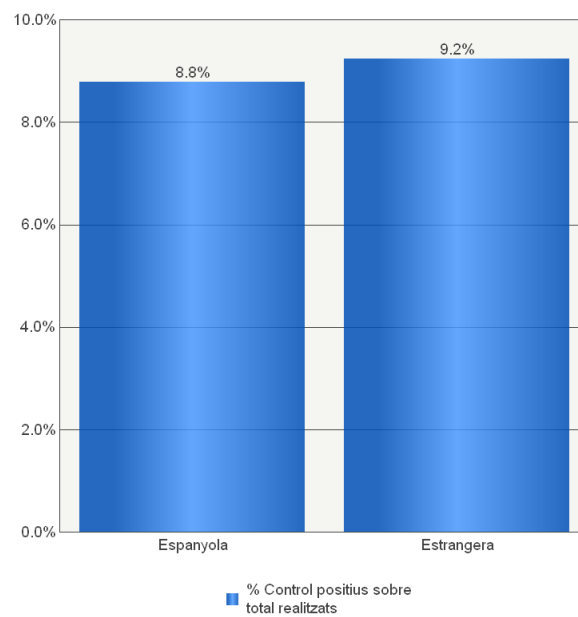
Gràfic 3. 16. Percentatge de positius en controls per accident per edat i sexe



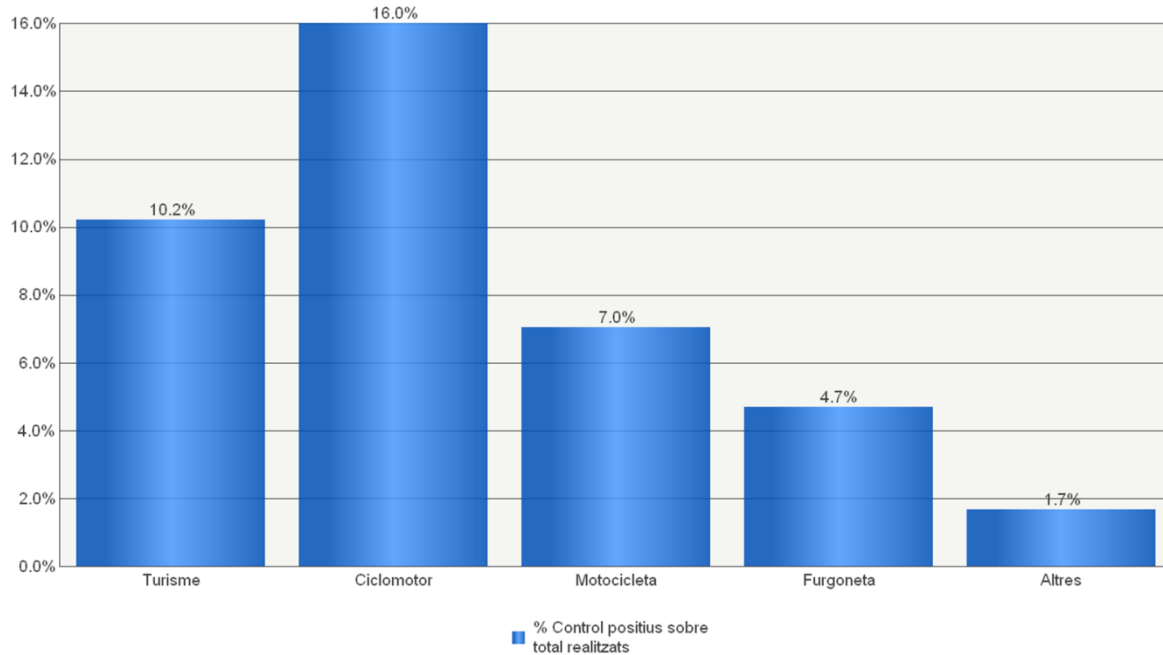
Gràfic 3. 17. Percentatge de positius en controls per accident per edat i hora



Gràfic 3. 18. Percentatge de positius en controls per accident per nacionalitat



Gràfic 3. 19. Percentatge de positius en controls per accident per tipus de vehicle



#### 4. CONTROLS D'ALCOHOLÈMIA PER INFRACCIÓ O PER SÍMPTOMES

##### 4.1. Nombre de controls realitzats

##### 4.1.1. Nombre de controls. Evolució.

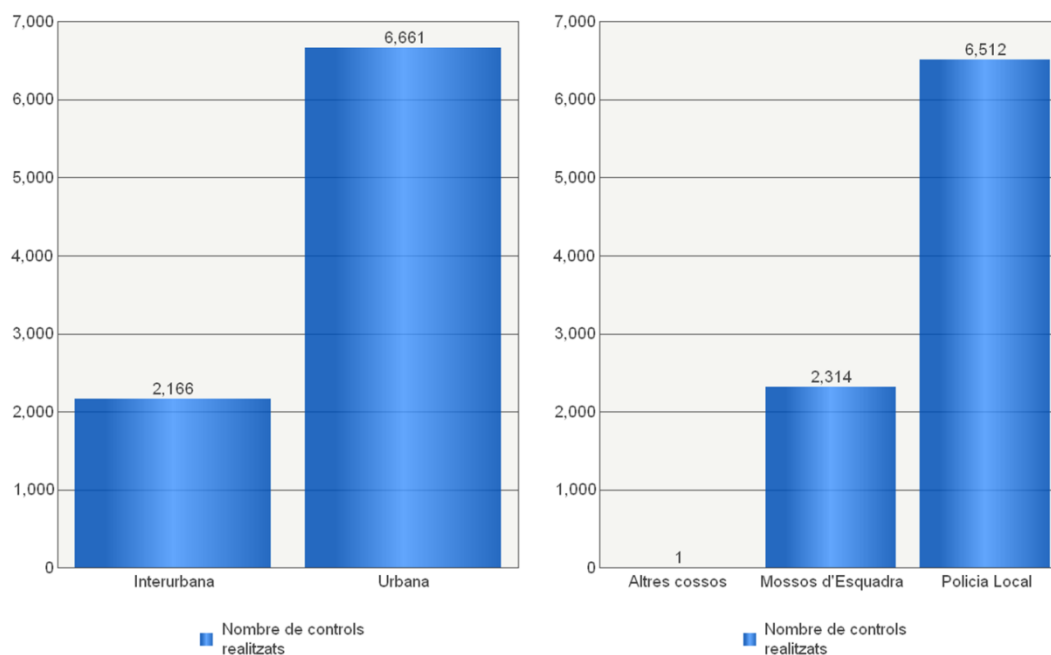
Gràfic 4. 1. Evolució del nombre de controls realitzats per infracció o per símptomes



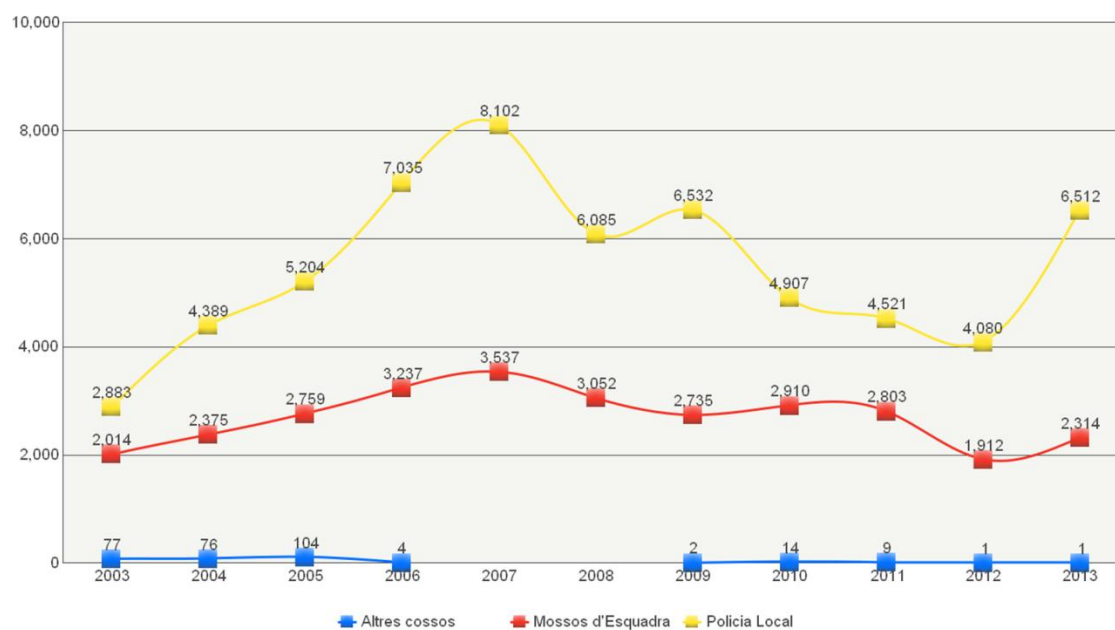


#### 4.1.2. On? - Distribució geogràfica dels controls

Gràfic 4. 2. Nombre de controls per infracció o símptomes per zona i cos policial

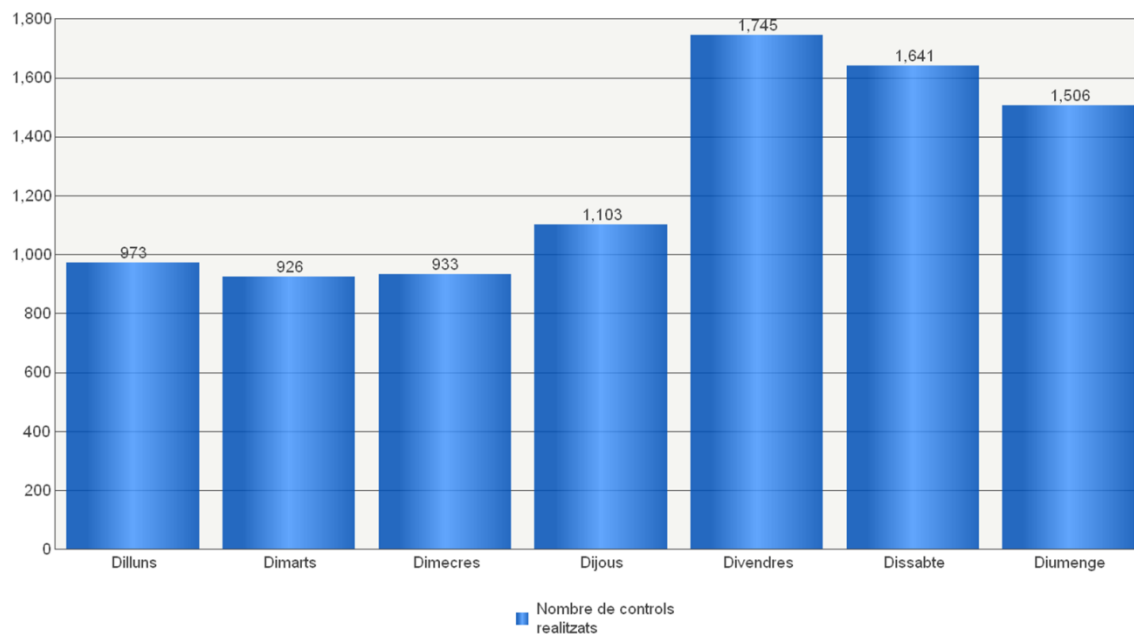


Gràfic 4. 3. Evolució del nombre de controls per infracció o símptomes realitzats per cos policial

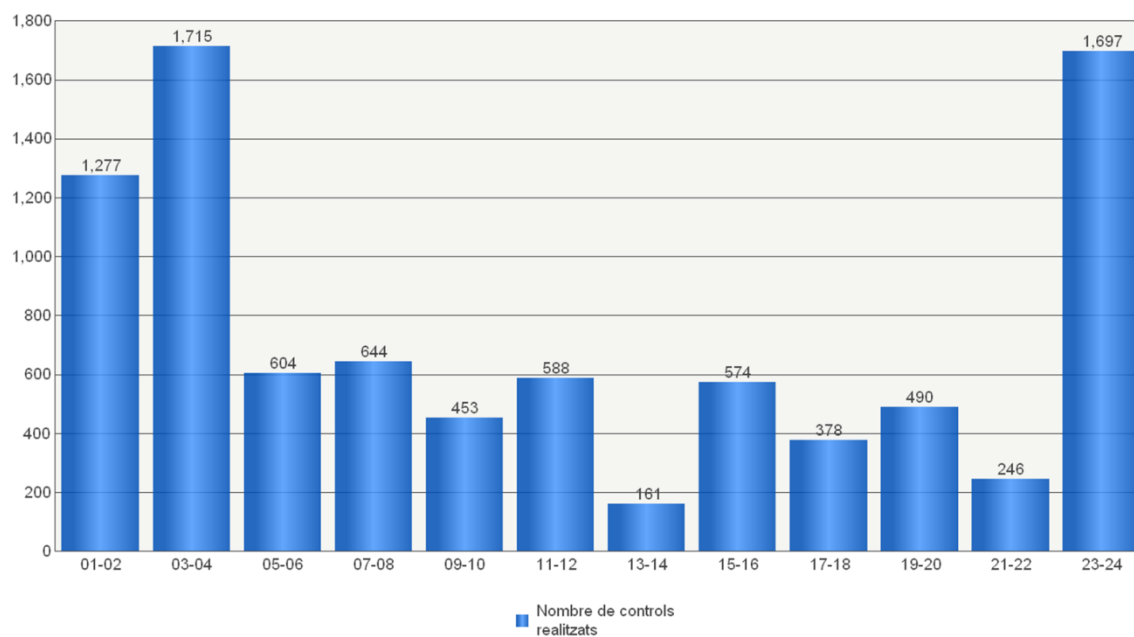


### 4.1.3. Quan? - Distribució temporal dels controls

Gràfic 4. 4. Nombre de controls per infracció o símptomes per dia de la setmana

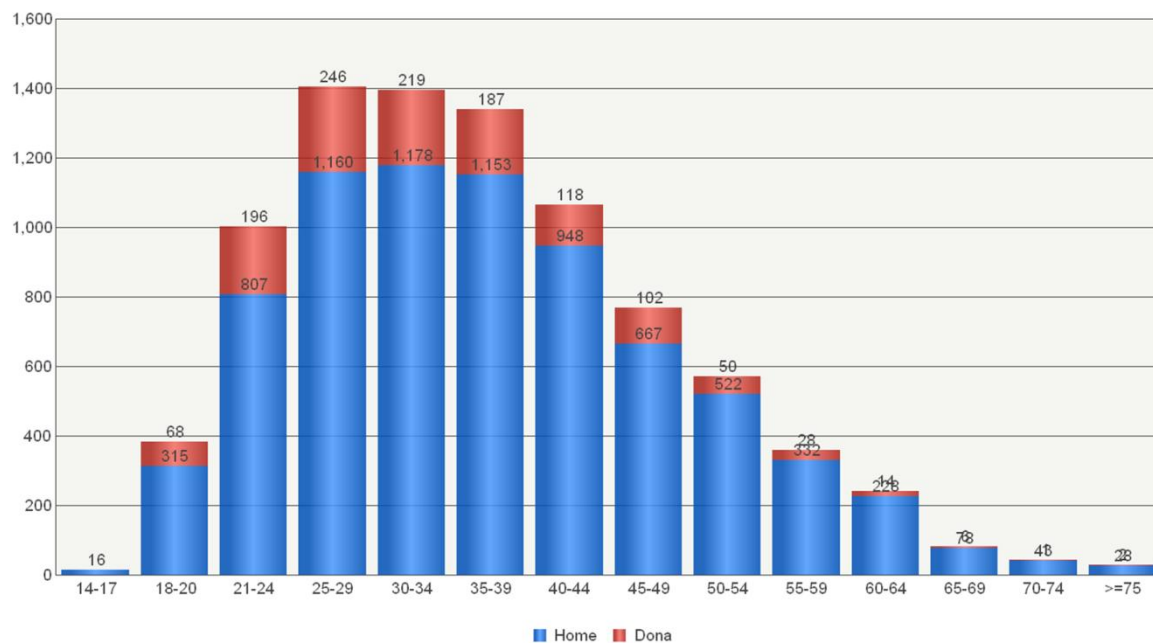


Gràfic 4. 5. Nombre de controls per infracció o símptomes per hora

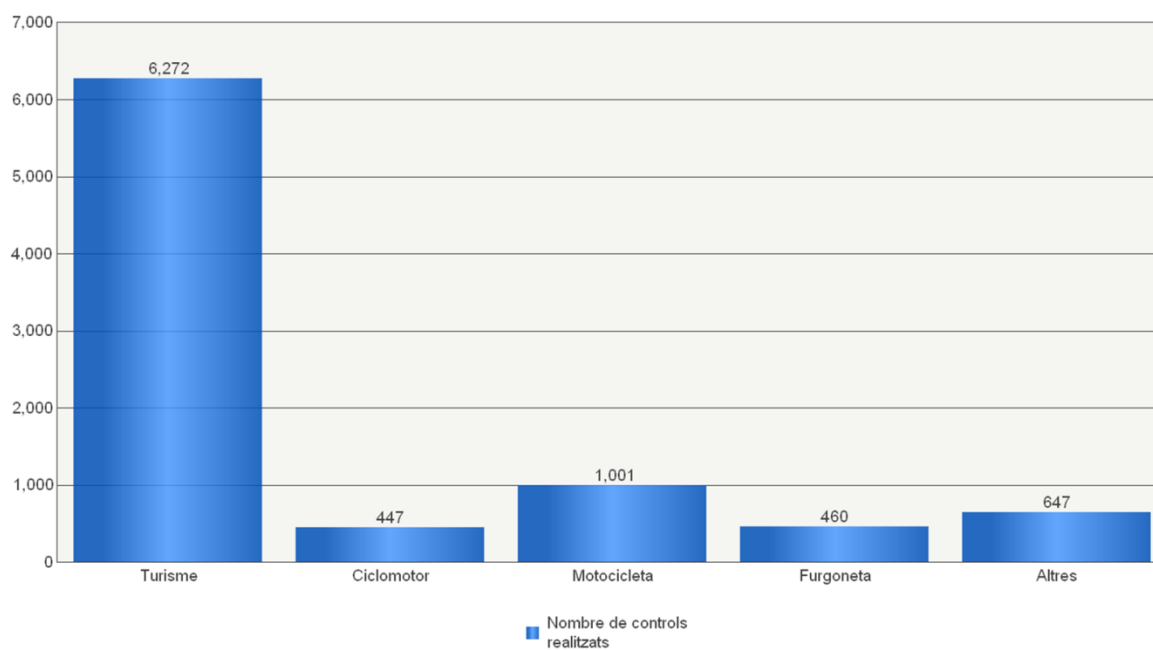


#### 4.1.4. Qui? - Característiques dels conductors controlats

Gràfic 4. 6. Nombre de controls per infracció o símptomes per edat i sexe

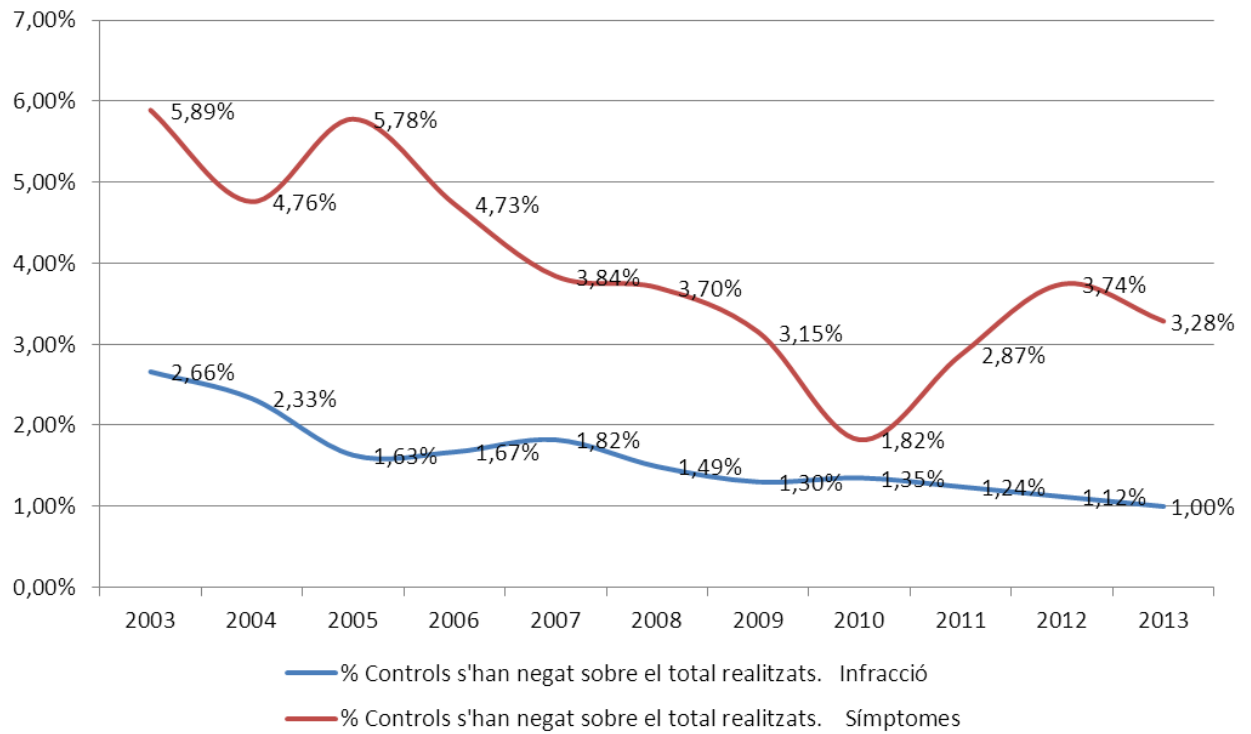


Gràfic 4. 7. Nombre de controls per infracció o símptomes per tipus de vehicle

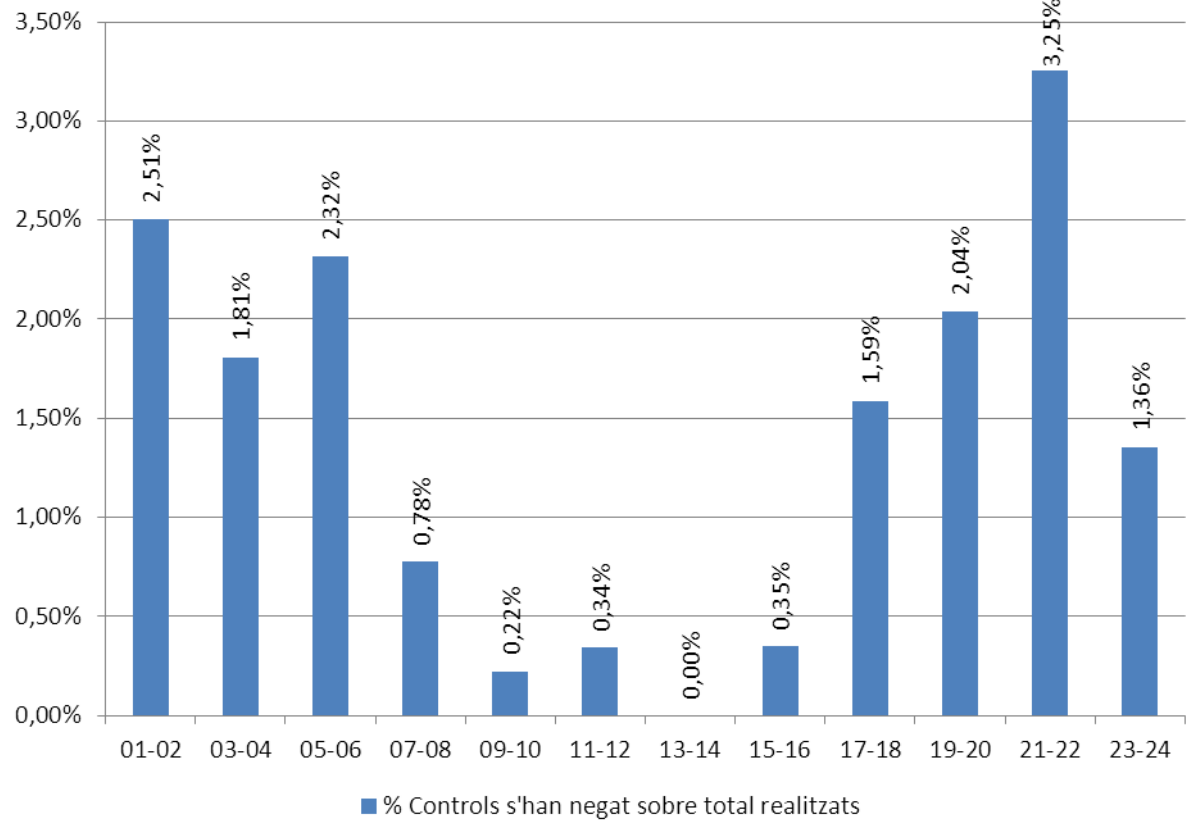


#### 4.1.5. Anàlisi dels controls en què el conductor s'ha negat a sotmetre-s'hi

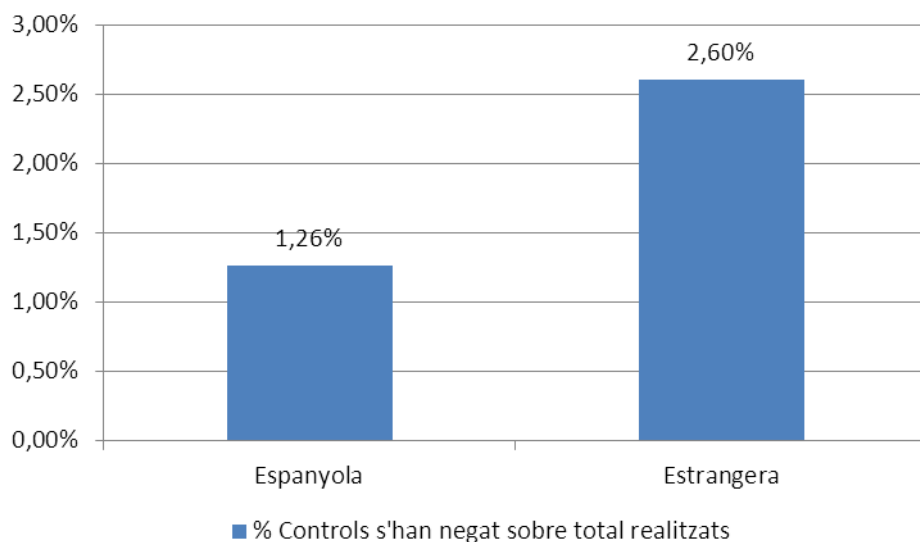
Gràfic 4. 8. Evolució del percentatge de controls en què el conductor s'hi ha negat



Gràfic 4. 9. Percentatge de controls en què el conductor s'hi ha negat, per hora



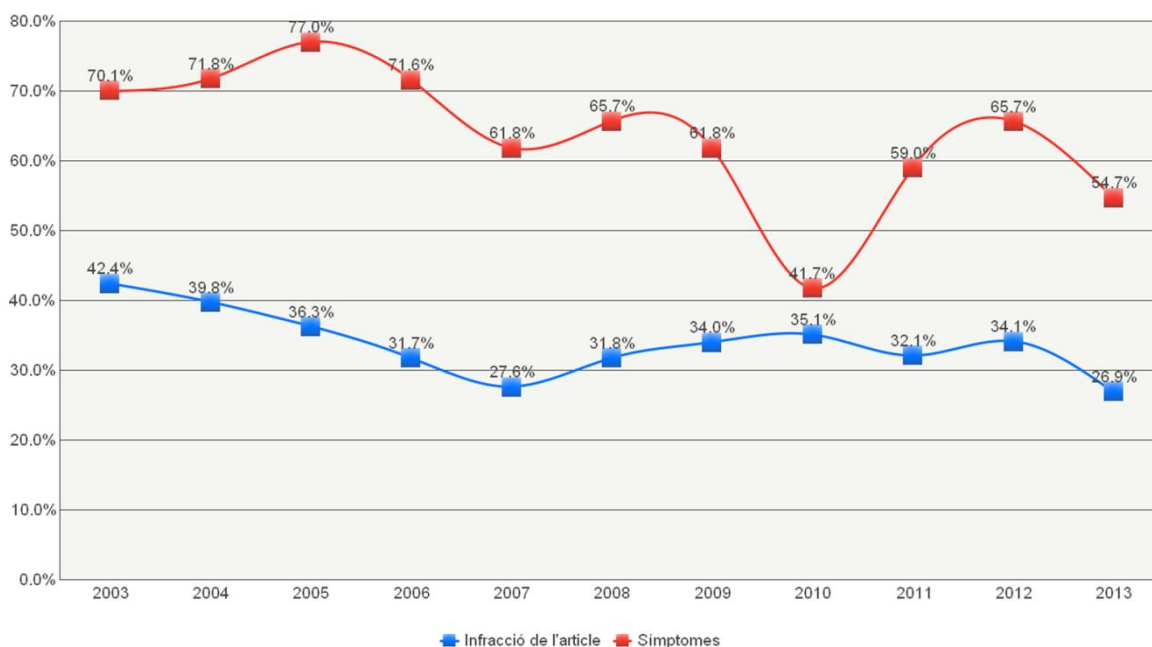
Gràfic 4. 10. Percentatge de controls en què el conductor s'hi ha negat, per nacionalitat



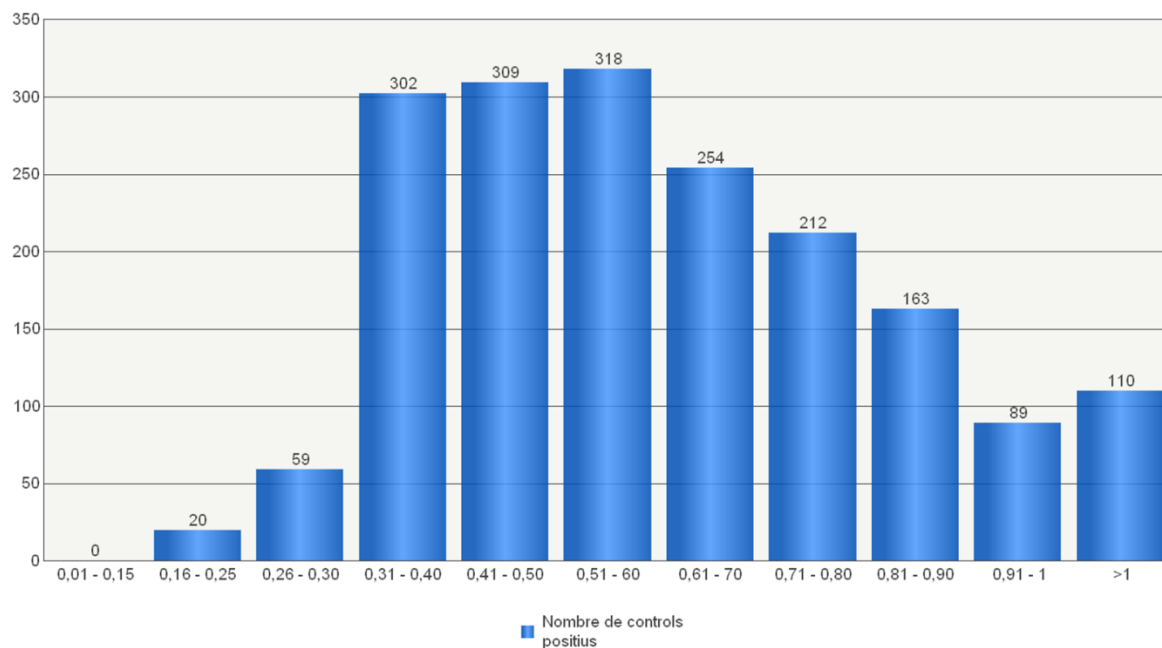
## 4.2. Resultats dels controls

### 4.2.1. Percentatge global de positius. Evolució

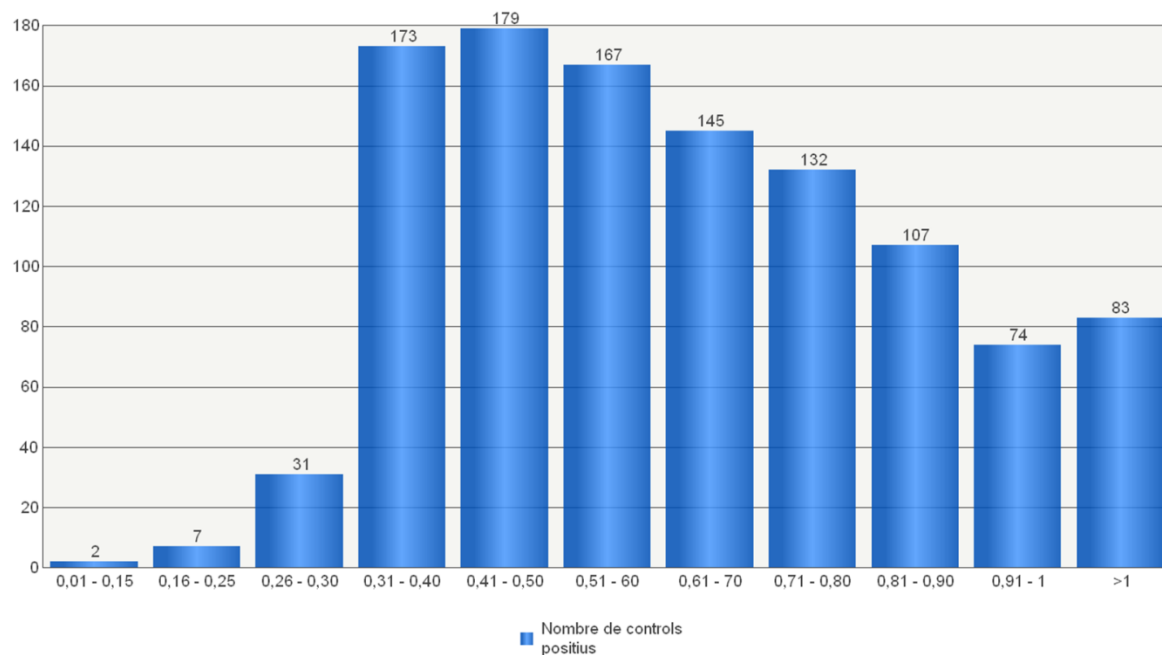
Gràfic 4. 11. Evolució del percentatge de positius en controls per infracció o símptomes



Gràfic 4. 12. Controls per infracció: taxes d'alcoholèmia en els controls amb resultat positiu



Gràfic 4. 13. Controls per símptomes: taxes d'alcoholèmia en els controls amb resultat positiu



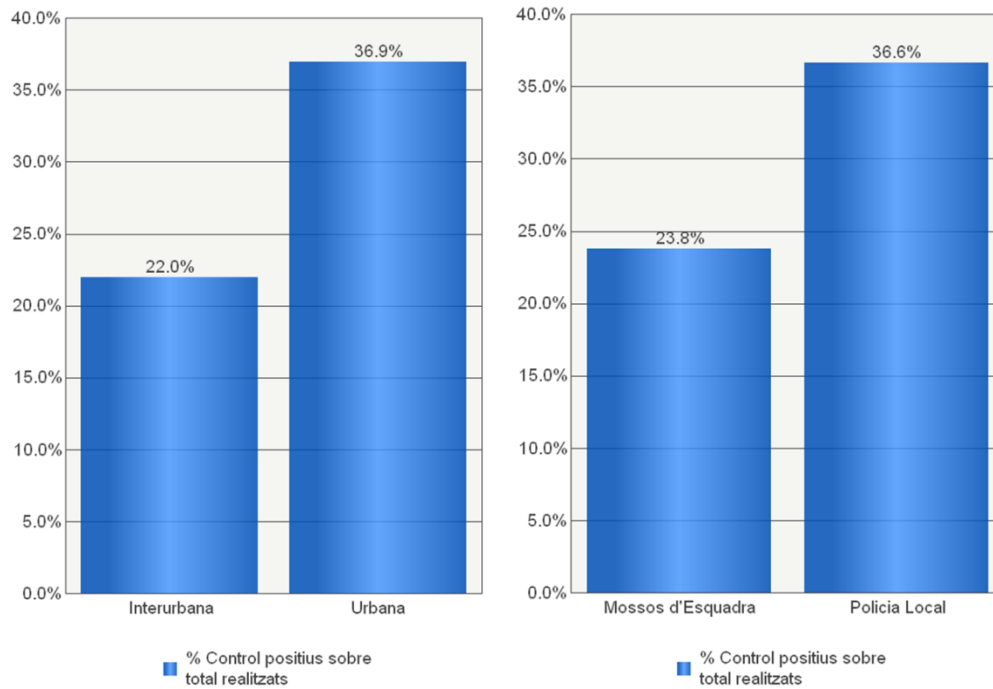
En el cas de conductors novells (menys de 2 anys d'antiguitat del carnet de conduir) o de conductors professionals, la taxa màxima permesa d'alcohol és de 0,15 mil·ligrams per litre en aire espirat.

Per a la resta de conductors, aquesta taxa és de 0,25 mil·ligrams per litre.

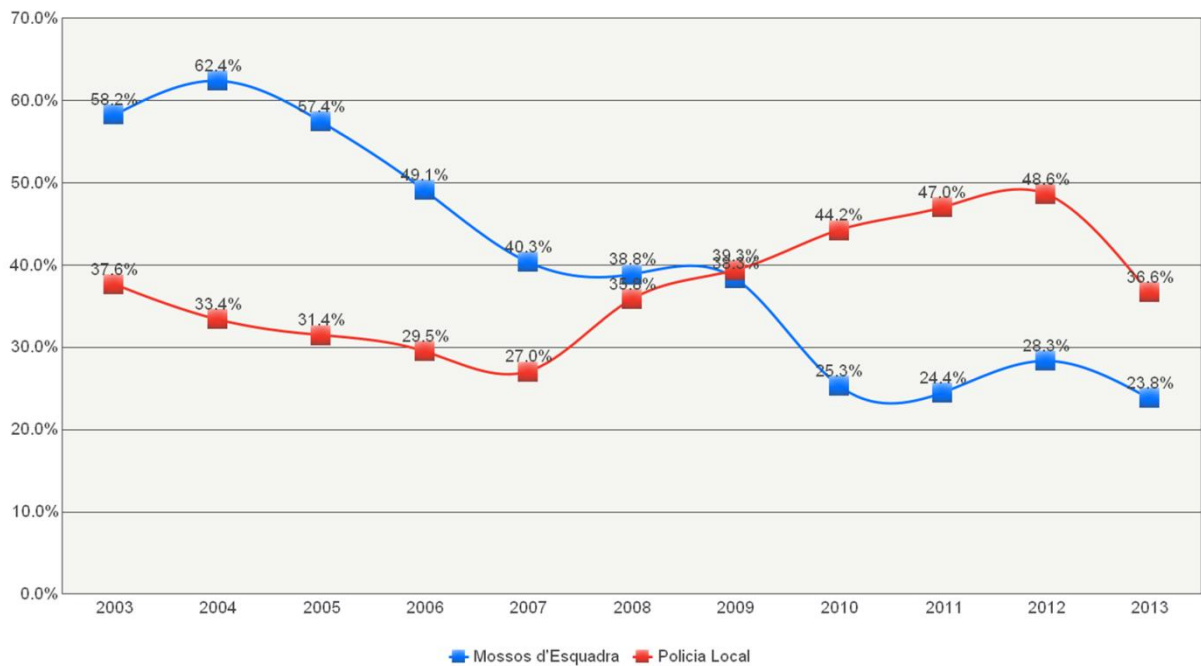
Si la taxa d'alcoholèmia és superior a 0,60 mil·ligrams per litre, s'interposa al conductor una denúncia per via penal.

#### 4.2.2. On? - Resultats dels controls segons distribució geogràfica

Gràfic 4. 14. Percentatge de positius en controls per infracció o símptomes per zona i cos policial

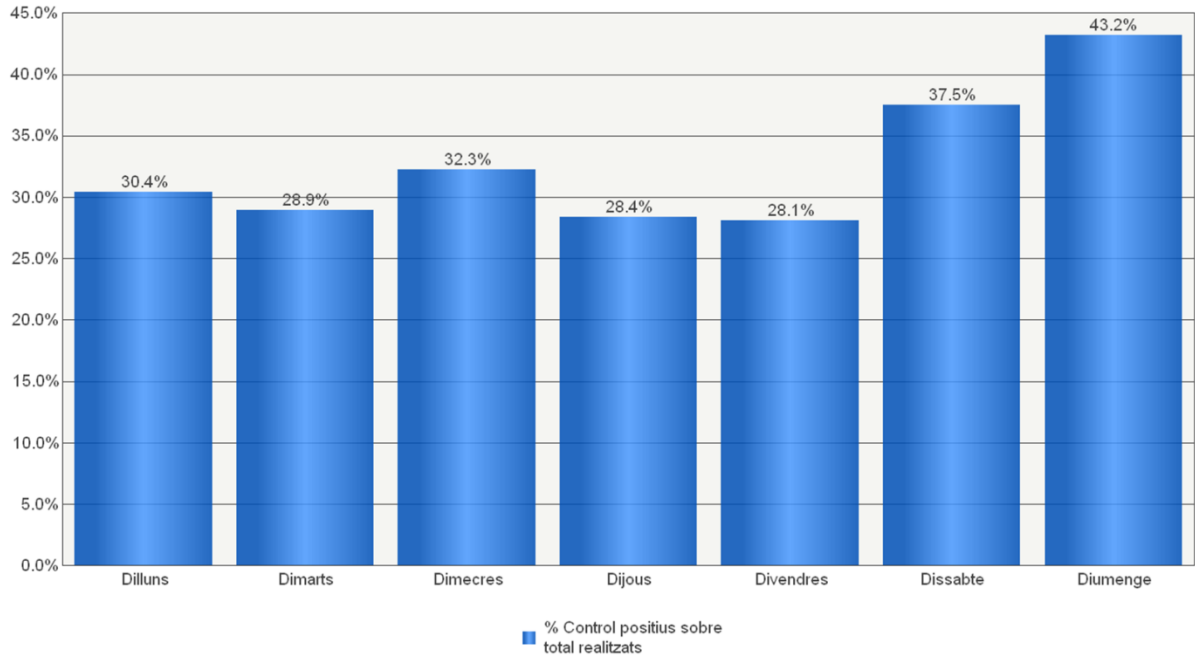


Gràfic 4. 15. Evolució del percentatge de positius en controls per infracció o símptomes per cos policial

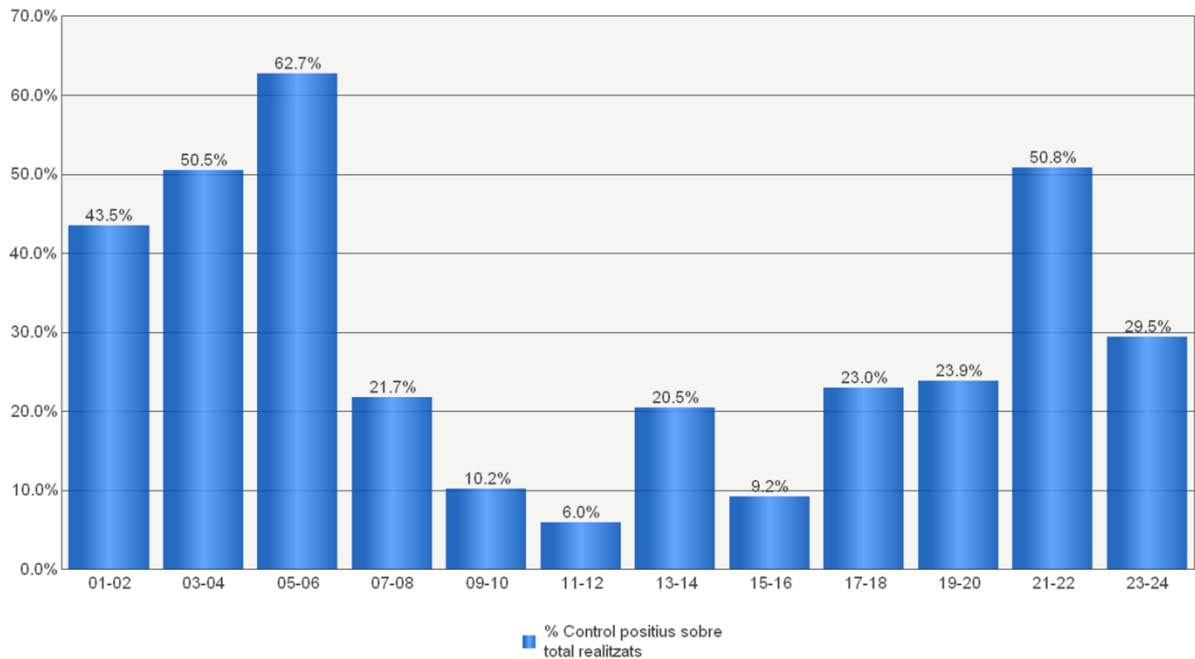


#### 4.2.3. Quan? - Resultats dels controls segons distribució temporal

Gràfic 4. 16. Percentatge de positius en controls per infracció o símptomes per dia de la setmana



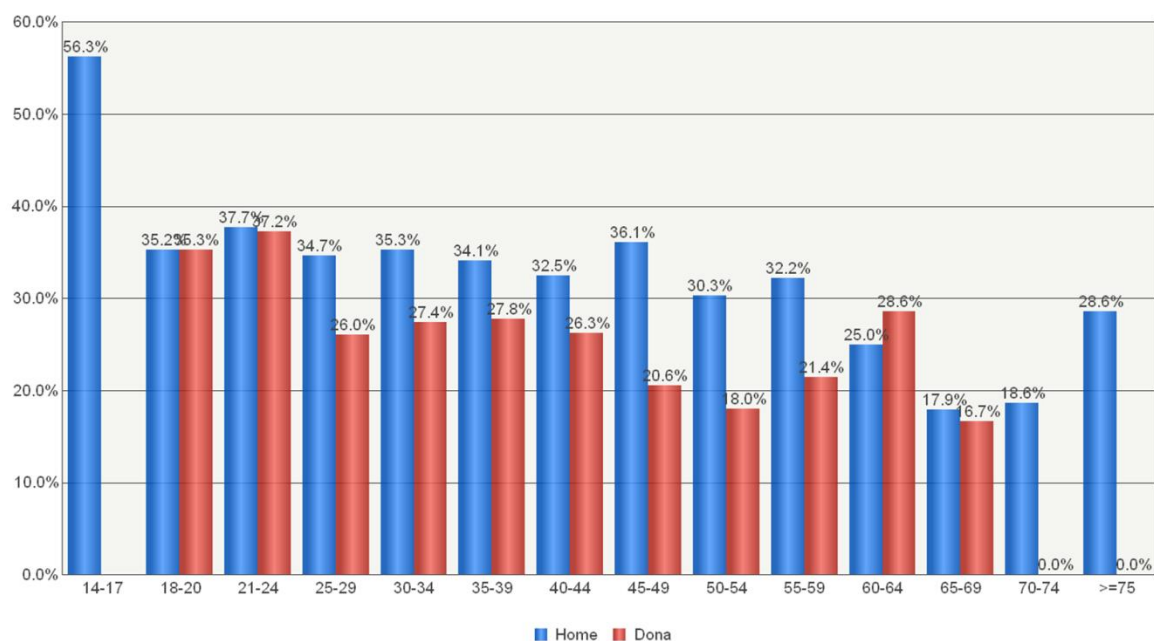
Gràfic 4. 17. Percentatge de positius en controls per infracció o símptomes per hora



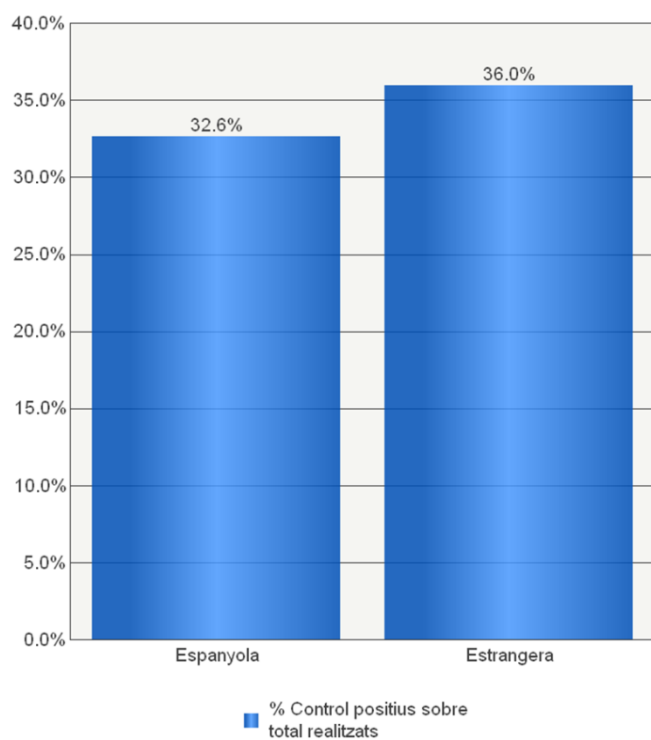


#### 4.2.4. A qui? - Resultats dels controls segons conductors controlats

Gràfic 4. 18. Percentatge de positius en controls per infracció o símptomes per edat i sexe



Gràfic 4. 19. Percentatge de positius en controls per infracció o símptomes per nacionalitat



Gràfic 4. 20. Percentatge de positius en controls per infracció o símptomes per tipus de vehicle

