

servei català de

Trànsit

**ANUARI ESTADÍSTIC D'ALCOHOLÈMIES
CATALUNYA 2014**

ÍNDIX

0.	INTRODUCCIÓ.....	7
0.1.	Presentació i objectius de l'anuari.....	7
0.2.	Definicions.....	7
1.	TOTAL DE CONTROLS REALITZATS.....	8
1.1.	Nombre de controls realitzats.....	8
1.1.1.	Nombre de controls. Controls per motiu. Evolució.....	8
	<i>Taula 1. 1. Nombre de controls d'alcoholèmia realitzats el 2014.....</i>	<i>8</i>
	<i>Gràfic 1. 1. Evolució del nombre total de controls d'alcoholèmia.....</i>	<i>9</i>
	<i>Gràfic 1. 2. Evolució del nombre de controls d'alcoholèmia per motiu.....</i>	<i>9</i>
1.1.2.	Controls en què el conductor s'ha negat a sotmetre-s'hi. Evolució.....	9
	<i>Gràfic 1. 3. Evolució del nombre de controls amb resultat "s'hi nega".....</i>	<i>10</i>
1.2.	Resultats dels controls.....	10
1.2.1.	Percentatge de positius per motiu. Evolució.....	10
	<i>Taula 1. 2. Nombre de controls d'alcoholèmia realitzats el 2014.....</i>	<i>10</i>
	<i>Gràfic 1. 4. Evolució del percentatge de positius dels controls d'alcoholèmia.....</i>	<i>11</i>
	<i>Gràfic 1. 5. Evolució del percentatge de positius dels controls d'alcoholèmia per motiu.....</i>	<i>11</i>
2.	CONTROLS PREVENTIUS D'ALCOHOLÈMIA.....	12
2.1.	Nombre de controls realitzats.....	12
2.1.1.	Nombre de controls. Evolució.....	12
	<i>Gràfic 2. 1. Evolució del nombre de controls preventius realitzats.....</i>	<i>12</i>
2.1.2.	On? - Distribució geogràfica dels controls.....	13
	<i>Taula 2. 1. Nombre de controls preventius realitzats per comarca.....</i>	<i>13</i>
	<i>Mapa 2. 1. Nombre de controls preventius realitzats per cada 1.000 habitants, a nivell de comarca.....</i>	<i>14</i>
	<i>Taula 2. 2. Nombre de controls preventius realitzats pels Mossos d'Esquadra per ART.....</i>	<i>144</i>
	<i>Gràfic 2. 2. Evolució del nombre de controls preventius realitzats per cada ART.....</i>	<i>15</i>
	<i>Taula 2.3. Nombre de controls preventius realitzats per les policies locals.....</i>	<i>15</i>
	<i>Mapa 2. 2. Nombre de controls preventius realitzats per cada 1.000 habitants per les policies locals.....</i>	<i>17</i>
	<i>Gràfic 2. 3. Nombre de controls preventius per zona i cos policial.....</i>	<i>18</i>
	<i>Gràfic 2. 4. Evolució del nombre de controls preventius realitzats per cos policial.....</i>	<i>18</i>
2.1.3.	Quan? - Distribució temporal dels controls.....	19
	<i>Gràfic 2. 5. Nombre de controls preventius per mes.....</i>	<i>19</i>
	<i>Gràfic 2. 6. Nombre de controls preventius per dia de la setmana.....</i>	<i>19</i>
	<i>Gràfic 2. 7. Nombre de controls preventius per hora.....</i>	<i>20</i>
	<i>Gràfic 2. 8. Evolució del nombre relatiu de controls preventius realitzats per hora.....</i>	<i>20</i>
	<i>Gràfic 2. 9. Nombre de controls preventius per hora les nits de cap de setmana.....</i>	<i>21</i>
2.1.4.	Qui? - Característiques dels conductors controlats.....	21
	<i>Gràfic 2. 10. Nombre de controls preventius per edat i sexe.....</i>	<i>21</i>

Gràfic 2. 11. Evolució del nombre relatiu de controls preventius realitzats per edat	22
Gràfic 2. 12. Nombre de controls preventius per nacionalitat	22
Gràfic 2. 13. Nombre de controls preventius per tipus de vehicle	23
2.1.5. Anàlisi dels controls en què el conductor s'ha negat a sotmetre-s'hi	23
Gràfic 2. 14. Evolució del percentatge de controls en què el conductor s'hi ha negat.....	23
Gràfic 2. 15. Percentatge de controls en què el conductor s'hi ha negat, per hora	24
Gràfic 2. 16. Percentatge de controls en què el conductor s'hi ha negat, per nacionalitat	24
2.2. Resultats dels controls.....	25
2.2.1. Percentatge global de positius. Evolució	25
Gràfic 2. 17. Evolució del percentatge de positius en controls preventius.....	25
Gràfic 2. 18. Taxes d'alcoholèmia en els controls preventius amb resultat positiu	25
2.2.2. On? - Resultats dels controls segons distribució geogràfica.....	26
Mapa 2. 3. Percentatge de positius en controls preventius per comarca	26
Mapa 2. 4. Percentatge de positius en controls preventius realitzats pels Mossos d'Esquadra per ART.....	27
Gràfic 2. 19. Evolució del percentatge de positius en controls preventius per cada ART.....	28
Taula 2.4. Percentatge de positius en controls preventius realitzats per les policies locals.....	28
Mapa 2. 5. Percentatge de positius en controls preventius realitzats per les policies locals	30
Gràfic 2. 20. Percentatge de positius en controls preventius per zona i cos policial.....	31
Gràfic 2. 21. Evolució del percentatge de positius en controls preventius per cos policial	31
2.2.3. Quan? - Resultats dels controls segons distribució temporal.....	32
Gràfic 2. 22. Percentatge de positius en controls preventius per mes	32
Gràfic 2. 23. Percentatge de positius en controls preventius per dia de la setmana	32
Gràfic 2. 24. Percentatge de positius en controls preventius per hora	33
Gràfic 2. 25. Evolució del percentatge de positius en controls preventius per hora	33
Gràfic 2. 26. Percentatge de positius en controls preventius per hora les nits de cap de setmana	34
2.2.4. A qui? - Resultats dels controls segons conductors controlats.....	34
Gràfic 2. 27. Percentatge de positius en controls preventius per edat i sexe	34
Gràfic 2. 28. Percentatge de positius en controls preventius per edat i hora.....	35
Gràfic 2.29. Evolució del percentatge de positius en controls preventius per edat	35

	<i>Gràfic 2. 30. Percentatge de positius en controls preventius per nacionalitat</i>	36
	<i>Gràfic 2. 31. Percentatge de positius en controls preventius per tipus de vehicle</i>	36
3.	CONTROLS D'ALCOHOLÈMIA PER MOTIU D'ACCIDENT	37
3.1.	Nombre de controls realitzats	37
3.1.1.	Nombre de controls. Evolució.	37
	<i>Gràfic 3. 1. Evolució del nombre de controls per accident realitzats</i> ..	37
3.1.2.	On? - Distribució geogràfica dels controls	37
	<i>Gràfic 3. 2. Evolució del nombre de controls per accident realitzats per cada ART</i>	37
	<i>Gràfic 3. 3. Nombre de controls per accident per zona i cos policial</i> ...	38
	<i>Gràfic 3. 4. Evolució del nombre de controls per accident realitzats per cos policial</i>	38
3.1.3.	Anàlisi dels controls en què el conductor s'ha negat a sotmetre-s'hi 39	
	<i>Gràfic 3. 5. Evolució del percentatge de controls en què el conductor s'hi ha negat</i>	39
	<i>Gràfic 3. 6. Percentatge de controls en què el conductor s'hi ha negat, per hora</i>	39
	<i>Gràfic 3. 7. Percentatge de controls en què el conductor s'hi ha negat, per nacionalitat</i>	40
3.2.	Resultats dels controls	40
3.2.1.	Percentatge global de positius. Evolució	40
	<i>Gràfic 3. 8. Evolució del percentatge de positius en controls per accident</i>	40
	<i>Gràfic 3. 9. Taxes d'alcoholèmia en els controls preventius amb resultat positiu</i>	41
3.2.2.	On? - Resultats dels controls segons distribució geogràfica	42
	<i>Taula 3. 1. Percentatge de positius en controls per accident per comarca</i>	42
	<i>Taula 3. 2. Percentatge de positius en controls per accident realitzats pels Mossos d'Esquadra per ART</i>	43
	<i>Gràfic 3. 10. Evolució del percentatge de positius en controls per accident per cada ART</i>	43
	<i>Gràfic 3. 11. Percentatge de positius en controls per accident per zona i cos policial</i>	44
	<i>Gràfic 3. 12. Evolució del percentatge de positius en controls per accident per cos policial</i>	44
3.2.3.	Quan? - Resultats dels controls segons distribució temporal	45
	<i>Gràfic 3. 13. Percentatge de positius en controls per accident per mes</i>	45
	<i>Gràfic 3. 14. Percentatge de positius en controls per accident per dia de la setmana</i>	45
	<i>Gràfic 3. 15. Percentatge de positius en controls per accident per hora</i>	46
3.2.4.	A qui? - Resultats dels controls segons conductors controlats	46
	<i>Gràfic 3. 16. Percentatge de positius en controls per accident per edat i sexe</i>	46
	<i>Gràfic 3. 17. Percentatge de positius en controls per accident per edat i hora</i>	47

	<i>Gràfic 3.18. Percentatge de positius en controls per accident per nacionalitat</i>	47
	<i>Gràfic 3. 19. Percentatge de positius en controls per accident per tipus de vehicle</i>	48
4.	CONTROLS D'ALCOHOLÈMIA PER INFRACCIÓ O PER SÍMPTOMES	48
4.1.	Nombre de controls realitzats	48
4.1.1.	Nombre de controls. Evolució.	48
	<i>Gràfic 4. 1. Evolució del nombre de controls realitzats per infracció o per símptomes</i>	48
4.1.2.	On? - Distribució geogràfica dels controls	49
	<i>Gràfic 4. 2. Nombre de controls per infracció o símptomes per zona i cos policial</i>	49
	<i>Gràfic 4. 3. Evolució del nombre de controls per infracció o símptomes realitzats per cos policial</i>	49
4.1.3.	Quan? - Distribució temporal dels controls	50
	<i>Gràfic 4. 4. Nombre de controls per infracció o símptomes per dia de la setmana</i>	50
	<i>Gràfic 4. 5. Nombre de controls per infracció o símptomes per hora</i> ..	50
4.1.4.	Qui? - Característiques dels conductors controlats	51
	<i>Gràfic 4. 6. Nombre de controls per infracció o símptomes per edat i sexe</i>	51
	<i>Gràfic 4. 7. Nombre de controls per infracció o símptomes per tipus de vehicle</i>	51
4.1.5.	Anàlisi dels controls en què el conductor s'ha negat a sotmetre-s'hi 52	
	<i>Gràfic 4. 8. Evolució del percentatge de controls en què el conductor s'hi ha negat</i>	52
	<i>Gràfic 4. 9. Percentatge de controls en què el conductor s'hi ha negat, per hora</i>	52
	<i>Gràfic 4. 10. Percentatge de controls en què el conductor s'hi ha negat, per nacionalitat</i>	53
4.2.	Resultats dels controls	53
4.2.1.	Percentatge global de positius. Evolució	53
	<i>Gràfic 4. 11. Evolució del percentatge de positius en controls per infracció o símptomes</i>	53
	<i>Gràfic 4. 12. Controls per infracció: taxes d'alcoholèmia en els controls amb resultat positiu</i>	54
	<i>Gràfic 4. 13. Controls per símptomes: taxes d'alcoholèmia en els controls amb resultat positiu</i>	54
4.2.2.	On? - Resultats dels controls segons distribució geogràfica	55
	<i>Gràfic 4. 14. Percentatge de positius en controls per infracció o símptomes per zona i cos policial</i>	55
	<i>Gràfic 4. 15. Evolució del percentatge de positius en controls per infracció o símptomes per cos policial</i>	55
4.2.3.	Quan? - Resultats dels controls segons distribució temporal	56
	<i>Gràfic 4. 16. Percentatge de positius en controls per infracció o símptomes per dia de la setmana</i>	56
	<i>Gràfic 4. 17. Percentatge de positius en controls per infracció o símptomes per hora</i>	56
4.2.4.	A qui? - Resultats dels controls segons conductors controlats	57

<i>Gràfic 4. 18. Percentatge de positius en controls per infracció o símptomes per edat i sexe.....</i>	<i>57</i>
<i>Gràfic 4. 19. Percentatge de positius en controls per infracció o símptomes per nacionalitat.....</i>	<i>57</i>
<i>Gràfic 4. 20. Percentatge de positius en controls per infracció o símptomes per tipus de vehicle.....</i>	<i>58</i>

0. INTRODUCCIÓ

0.1. Presentació i objectius de l'anuari

Aquest anuari estadístic pretén analitzar els nivells d'alcoholèmia presents en la xarxa viària catalana. Per a tal fi, disposem de dades de tres fonts diferents: en primer lloc, els controls d'alcoholèmia que realitzen els diversos cossos policials; per altra banda, els resultats de l'estudi d'alcoholèmia aleatòries que realitza l'SCT per definir la taxa d'alcoholèmia mitjana dels conductors que circulen per la nostra xarxa viària; i per últim, els resultats de les proves toxicològiques forenses realitzades a conductors morts en accident de trànsit.

El gruix de l'anuari estudia en profunditat els més de 600.000 controls d'alcoholèmia duts a terme pels diversos cossos policials (principalment Mossos d'Esquadra i Polícies Locals).

Aquests controls es realitzen sota quatre supòsits diferents: controls preventius, controls realitzats amb motiu d'accident, controls duts a terme degut a una infracció de trànsit, i controls per símptomes evidents d'alcoholèmia per part del conductor.

L'anàlisi d'aquests quatre grups de controls es duu a terme des d'un doble vessant: d'una banda la quantitat de controls realitzats i la seva distribució, i de l'altra els resultats obtinguts en els mateixos.

Pel que fa a l'estudi d'alcoholèmies aleatòries, primerament se'n presenten els objectius i la metodologia utilitzada per dur-los a terme. A continuació se'n mostren els resultats juntament amb una comparativa dels positius obtinguts en els controls preventius.

Per últim, es presenten els resultats de les proves toxicològiques realitzades pels forenses als conductors i vianants morts en accident de trànsit.

0.2. Definicions

- Control realitzat. Control que l'agent pretén realitzar al conductor. Aquest control pot resultar en:
 - Resultat negatiu. Per sota del límit legal establert d'alcoholèmia.
 - Resultat positiu. Per sobre del límit legal establert d'alcoholèmia.
 - S'hi nega. El conductor es nega sotmetre's al control.
- Control satisfactori. Control que l'agent ha dut a terme, ja sigui amb resultat negatiu o positiu. No es comptabilitzen aquí els controls en què el conductor s'ha negat a realitzar-los.
- Percentatge de positius. Percentatge de controls amb resultat positiu en relació al nombre de controls satisfactoris.

S'entén per positiu tota prova d'alcoholèmia resultant amb una taxa d'alcohol en aire espirat superior a 0,25 mil·ligrams per litre. En el cas de conductors novells (menys de 2 anys d'antiguitat del carnet de conduir) o de conductors professionals, la taxa màxima permesa d'alcohol és de 0,15 mil·ligrams per litre en aire espirat.

1. TOTAL DE CONTROLS REALITZATS

1.1. Nombre de controls realitzats

1.1.1. Nombre de controls. Controls per motiu. Evolució

L'any 2014 es van realitzar a Catalunya 439.699 controls d'alcoholèmia, el que suposa un descens de gairebé un 5% respecte l'any anterior.

En la sèrie històrica s'observa com l'evolució del nombre de controls es divideix en quatre trams de característiques diferents:

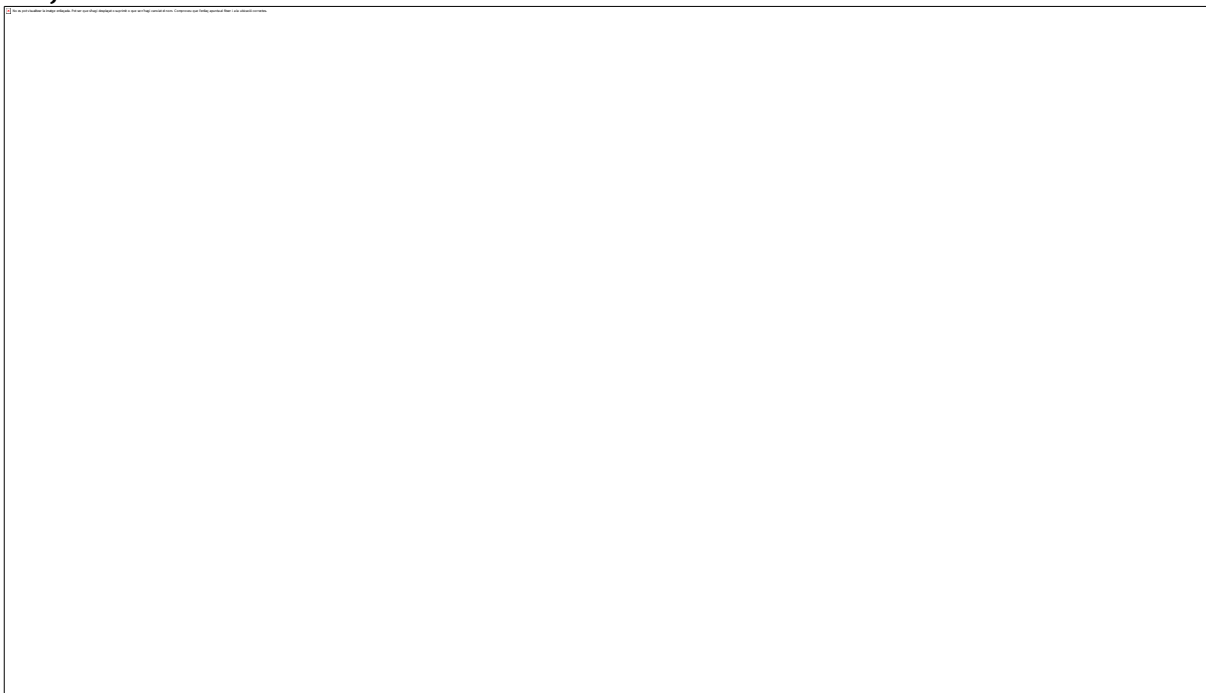
- **Tram I, 2001-2004:** moderat increment anual del nombre de controls, que passen de 340.000 a 453.000 durant aquest període.
- **Tram II, 2004-2006:** estabilització però amb un lleuger descens del nombre de controls, que se situen al voltant de 450.000 anuals.
- **Tram III, 2006-2009:** increment accentuat fins arribar als més de 600.000 controls.
- **Tram IV, 2009-2012:** moderat descens anual del nombre de controls, que passen de 600.000 a gairebé 480.000 durant aquest període.
- **Tram V, 2012-2014:** estabilització però amb un lleuger descens del nombre de controls, que se situen al voltant de 440.000 anuals

Considerant el motiu dels controls, els preventius continuen suposant la major part del total (un 94% enguany), tot i el seu descens en el nombre respecte l'any anterior. D'altra banda observem que el nombre de controls amb motiu d'accident baixa significativament respecte 2013, i els controls per infracció i per símptomes pugen respecte el 2013.

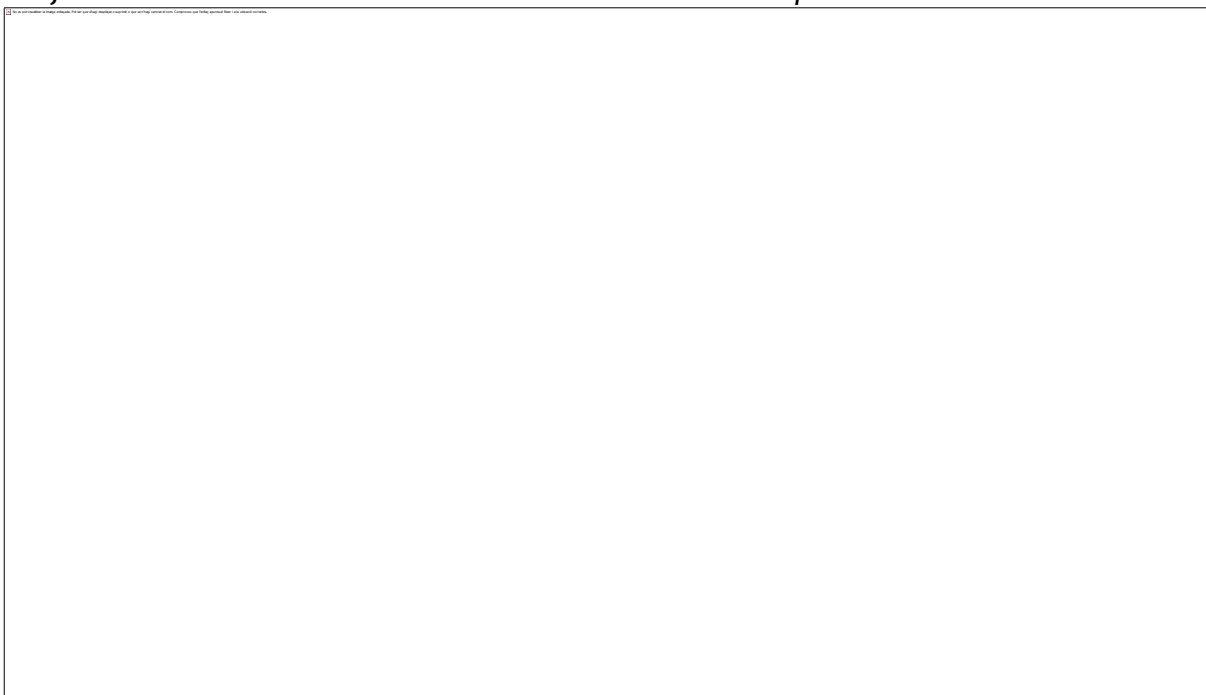
Taula 1. 1. Nombre de controls d'alcoholèmia realitzats el 2014

Motiu control	Nombre de controls realitzats
Accident	13.653
Control preventiu	414.548
Infracció de l'article	9.091
Símptomes	2.407
Total	439.699

Gràfic 1. 1. Evolució del nombre total de controls d'alcoholèmia



Gràfic 1. 2. Evolució del nombre de controls d'alcoholèmia per motiu

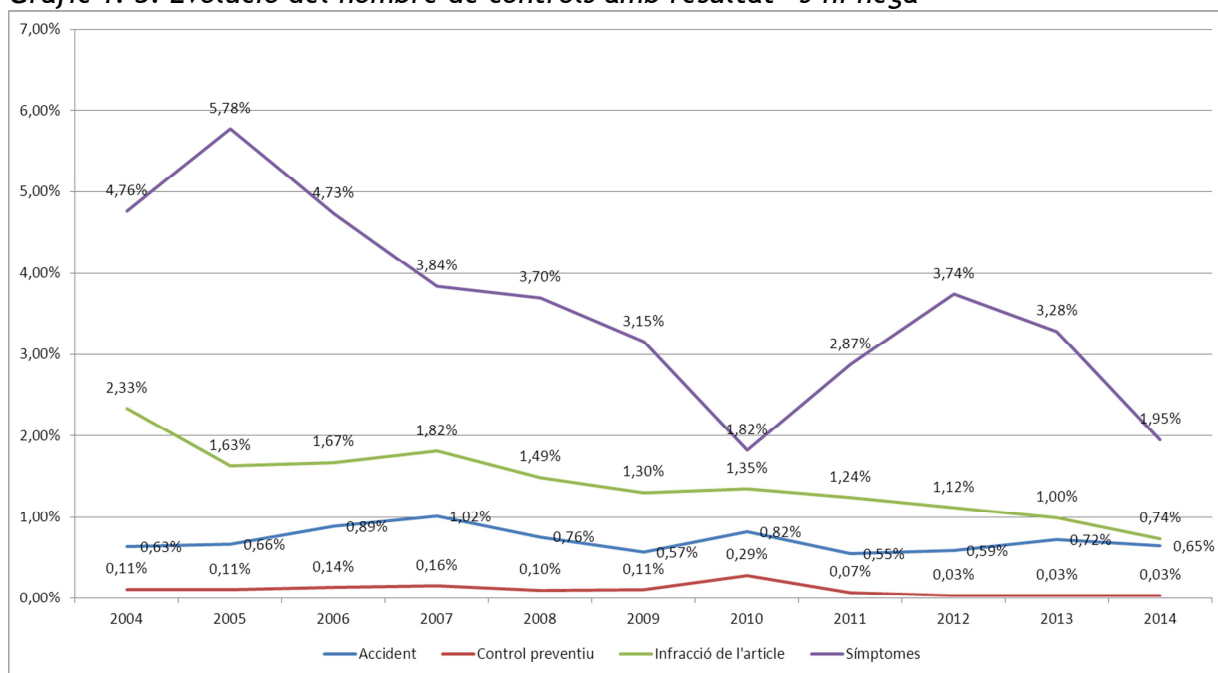


1.1.2. Controls en què el conductor s'ha negat a sotmetre-s'hi. Evolució

La quantitat de conductors que es neguen a sotmetre's a la prova d'alcoholèmia continua sent residual en els controls preventius, per accident i per infracció, i més significativa en els controls per símptomes.

A diferència de l'any passat, tots els tipus de control mostren una reducció en el seu percentatge respecte el 2013.

Gràfic 1. 3. Evolució del nombre de controls amb resultat "s'hi nega"



1.2. Resultats dels controls

1.2.1. Percentatge de positius per motiu. Evolució

Gairebé un 4,8% dels controls que es van dur a terme a Catalunya el 2014 van donar resultat positiu. Restringint-nos als controls preventius, aquesta xifra va ser del 4,1%.

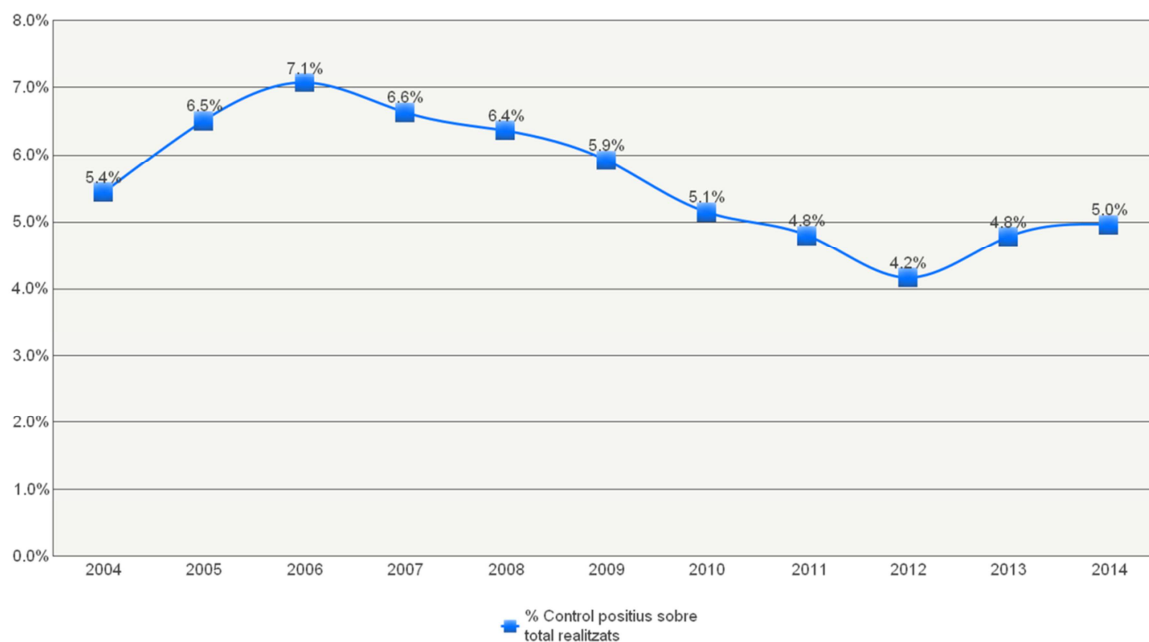
Pel que fa a l'evolució en els darrers anys, des de 2006 s'observa un descens significatiu en la evolució dels resultats positius, situant-se gairebé als nivells més baixos registrats l'any 2003. Pel que fa a la relació entre el nombre de controls realitzats i l'evolució del nombre de positius podem destacar cinc diferents etapes:

- **Tram I, 2001-2004:** l'increment moderat anual del nombre de controls va acompanyat d'un descens en el nombre de positius.
- **Tram II, 2004-2006:** augmenten els controls amb resultat positiu al mateix temps que la quantitat de controls realitzats s'estabilitza.
- **Tram III, 2006-2009:** l'increment del nombre de controls realitzats s'acompanya novament d'una baixada en la xifra relativa de positius.
- **Tram IV, 2009-2012:** el descens del nombre de controls realitzats no ha anat acompanyat d'un augment en el nombre de controls amb resultat positiu.
- **Tram V, 2012-2014:** el descens del nombre de controls realitzats si ha anat acompanyat d'un augment en el nombre de controls amb resultat positiu.

Taula 1. 2. Nombre de controls d'alcoholèmia realitzats el 2014

Motiu control	% Controls positius sobre total realitzats	Taxa mitjana dels controls positius (mg/l en aire)
Accident	10,1%	0,65
Control preventiu	4,2%	0,44
Infracció de l'article	20,0%	0,59
Síntomes	48,9%	0,61
Total	5,0%	0,49

Gràfic 1. 4. Evolució del percentatge de positius dels controls d'alcoholèmia



Gràfic 1. 5. Evolució del percentatge de positius dels controls d'alcoholèmia per motiu

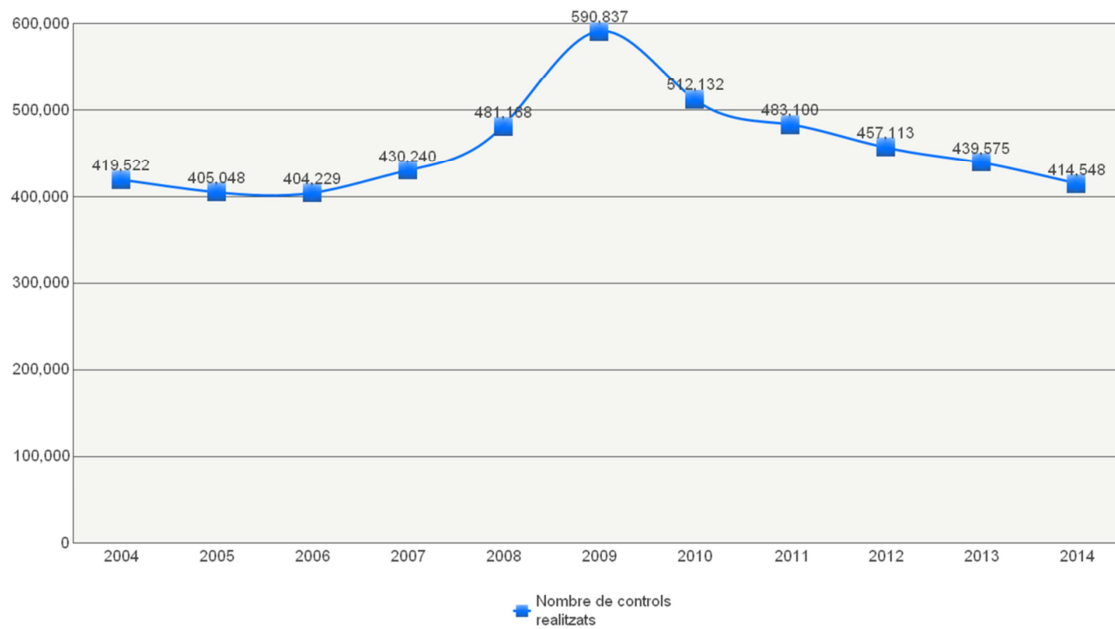


2. CONTROLS PREVENTIUS D'ALCOHOLÈMIA

2.1. Nombre de controls realitzats

2.1.1. Nombre de controls. Evolució.

Gràfic 2. 1. Evolució del nombre de controls preventius realitzats

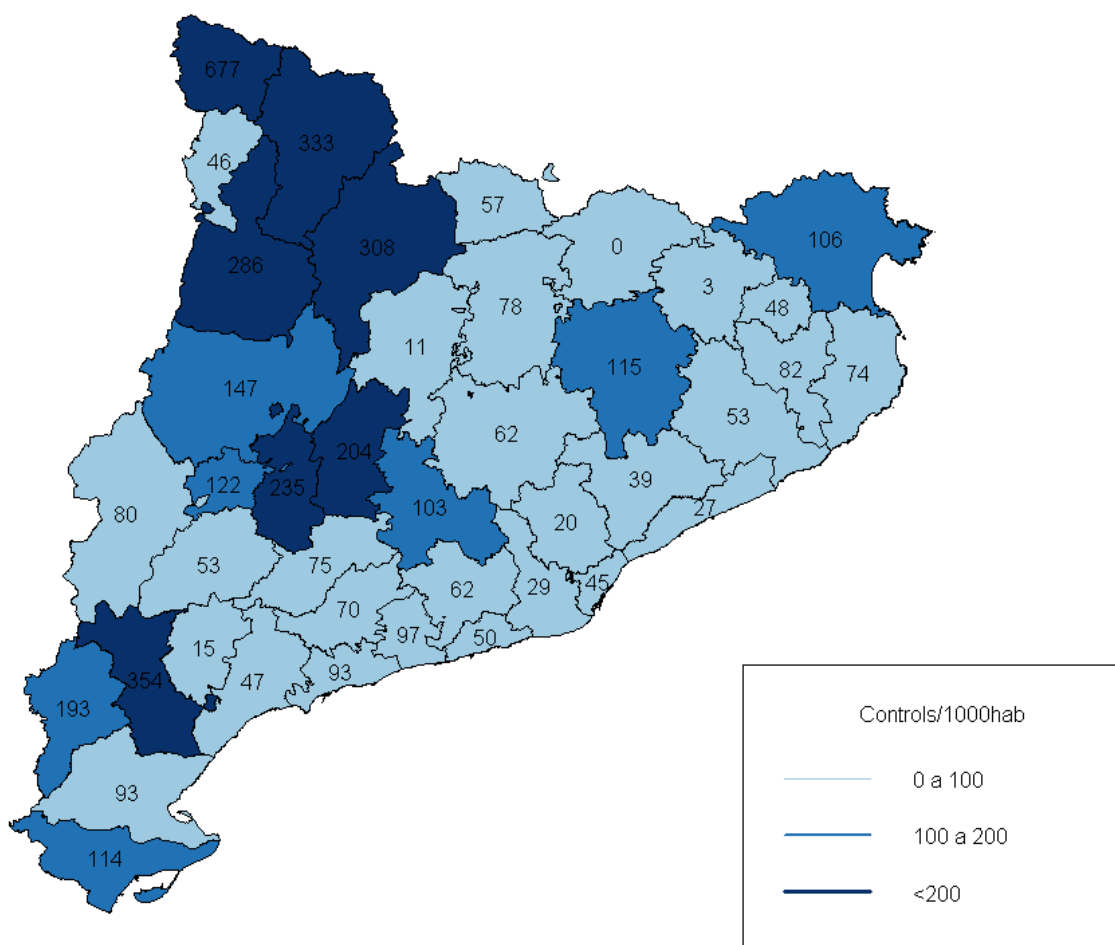


2.1.2. On? - Distribució geogràfica dels controls

Taula 2. 1. Nombre de controls preventius realitzats per comarca

Comarca	Nombre de controls realitzats
Alt Camp	3.106
Alt Emporda	14.921
Alt Penedes	6.640
Alt Urgell	6.435
Alta Ribagorca	178
Anoia	12.124
Bages	11.417
Baix Camp	8.851
Baix Ebre	7.515
Baix Emporda	9.797
Baix Llobregat	23.362
Baix Penedes	9.698
Barcelones	101.290
Bergueda	3.140
Cerdanya	1.031
Conca de Barbera	1.549
Garraf	7.321
Garrigues	1.048
Garrotxa	187
Girones	15.229
Maresme	11.775
Montsia	7.921
Noguera	5.780
Osona	17.874
Pallars Jussa	3.872
Pallars Sobira	2.407
Pla d'Urgell	4.531
Pla de l'Estany	1.516
Priorat	141
Ribera d'Ebre	8.114
Ripolles	0
Segarra	4.634
Segria	16.885
Selva	9.027
Solsones	148
Tarragones	23.326
Terra Alta	2.342
Urgell	8.600
Val d'Aran	6.766
Valles Occidental	18.159
Valles Oriental	15.891
Total	414.548

Mapa 2. 1. Nombre de controls preventius realitzats per cada 1.000 habitants, a nivell de comarca

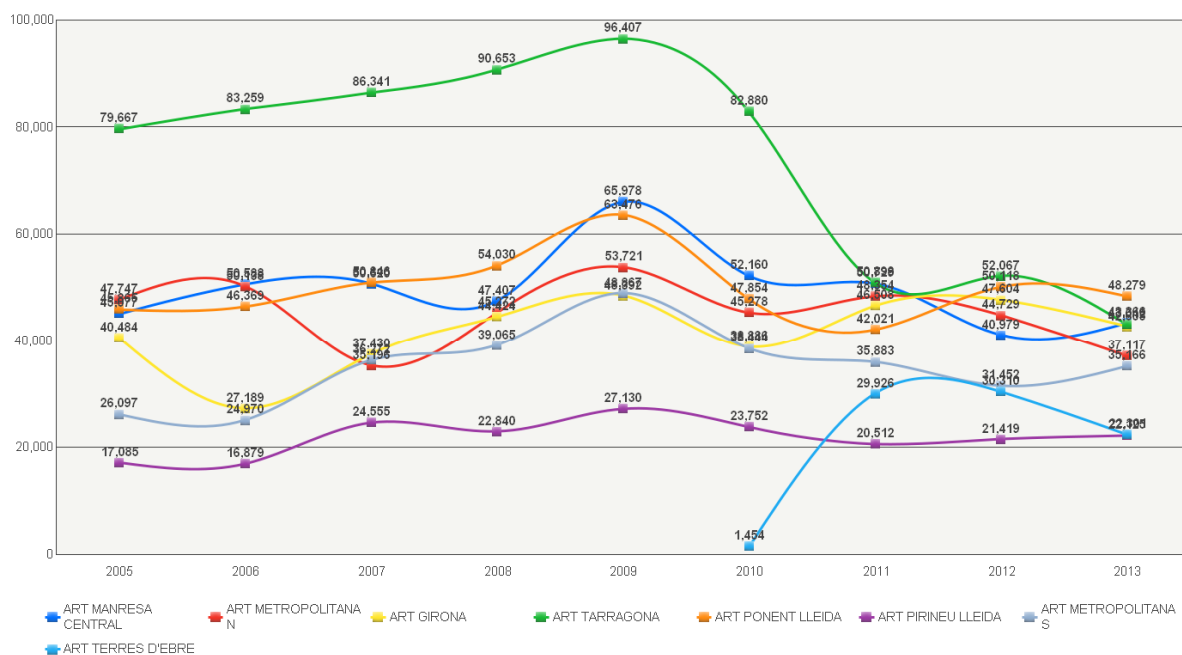


A continuació es descriuen els controls duts a terme pel Cos de Mossos d'Esquadra, descrits a nivell de la unitat territorial bàsica utilitzada per aquest cos policial, que és l'ART (Àrea Regional de Trànsit).

Taula 2. 2. Nombre de controls preventius realitzats pels Mossos d'Esquadra per ART

ART control	Nombre de controls realitzats
ART MANRESA CENTRAL	38.961
ART METROPOLITANA N	29.381
ART GIRONA	42.754
ART TARRAGONA	38.796
ART PONENT LLEIDA	41.635
ART PIRINEU LLEIDA	20.471
ART METROPOLITANA S	31.089
ART TERRES D'EBRE	25.065
Sense especificar	107
Total	268.259

Gràfic 2. 2. Evolució del nombre de controls preventius realitzats per cada ART



Els controls preventius duts a terme per les policies locals es descriuen segons el municipi on s'han dut a terme. Posteriorment, en el mapa, es ponderen aquests controls segons el nombre d'habitants del municipi.

Taula 2.3. Nombre de controls preventius realitzats per les policies locals

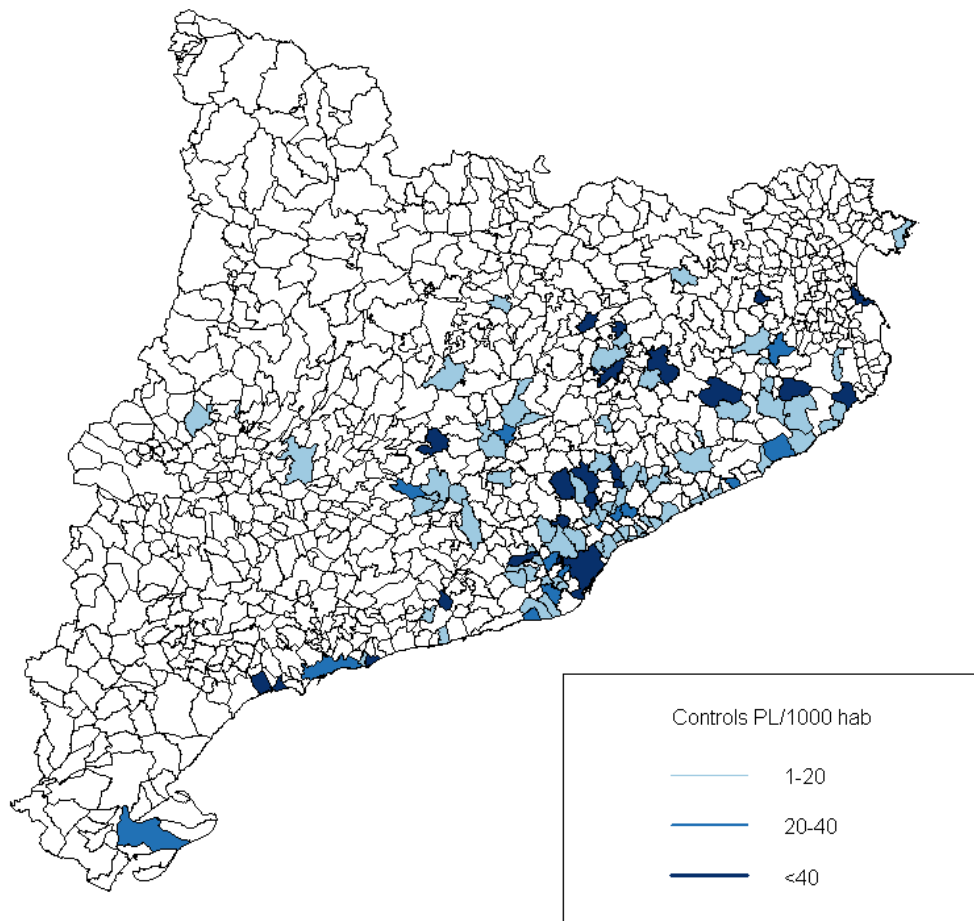
Municipi	Nombre de controls realitzats
AGUILAR DE SEGARRA	11
ALELLA	157
AMETLLA DEL VALLES,	618
ARENYS DE MAR	1
ARTES	1
BADALONA	624
BARCELONA	96.828
BERGA	1
BIGUES I RIELLS	141
CABRERA DE MAR	58
CABRILS	23
CALDES DE MONTBUI	2.503
CANET DE MAR	79
CANOVELLES	2.054
CARDEDEU	43
CARDONA	1
CASTELLAR DEL VALLES	1.932
CASTELLBELL I EL VIL	2

CASTELLDEFELS	1.373
CASTELLOLI	3
CENTELLES	3
CERVELLO	14
CORBERA DE LLOBREGAT	695
CORNELLA DE LLOBREGAT	830
CUBELLES	82
FRANQUESES DEL VALLE	310
GAVA	1
GRANOLLERS	440
GURB	5
IGUALADA	14
JORBA	27
LLAGOSTA, LA	484
LLINARS DEL VALLES	13
MANLLEU	1
MANRESA	740
MASNOU, EL	19
MATARO	2.017
MOLINS DE REI	868

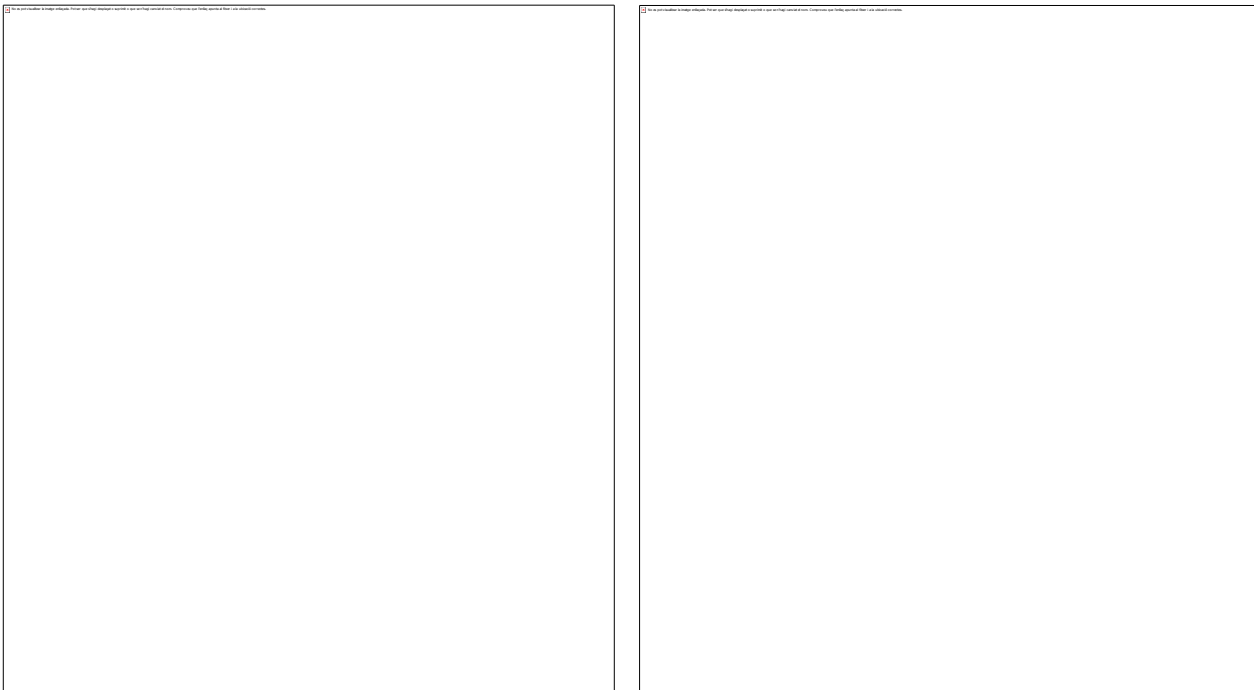
MOLLET DEL VALLES	688
MONTMELO	50
MONTORNES DEL VALLES	437
ODENA	9
PALAU DE PLEGAMANS	753
PALLEJA	133
PARETS DEL VALLES	190
PIERA	6
PINEDA DE MAR	868
PREMIA DE MAR	223
RUBI	111
SABADELL	1
SALLENT	20
SANT ANFREU DE LA BARCA	154
SANT BOI DE LLOBREGAT	1.765
SANT BOI DE LLUCANES	526
SANT CELONI	38
SANT CUGAT DEL VALLES	663
SANT FRUITOS DE BAGES	303
SANT JOAN DESPI	57
SANT JOAN DE VILATOR	1
SANT JUST DESVERN	475
PREMIA DE DALT	12
SANT POL DE MAR	16
SANT QUIRZE DEL VALLES	1.054
SANT SADURNI D'OSORM	1
SANTA COLOMA DE CERV	27
SANTA COLOMA DE GRAMANET	1.735
SANTA MARGARIDA DE M	1
SANTA MARGARIDA I ELS MONJOS	766
SANTA PERPETUA DE MO	339
CERDANYOLA DEL VALLES	6
SENTMENAT	124
TIANA	10
TORELLO	721
VALLIRANA	37

VIC	4.022
VILADECANS	22
VILANOVA DEL CAMI	14
VILANOVA DE SAU	38
VILANOVA DEL VALLES	169
BANYOLES	852
BISBAL D'EMPORDA, LA	152
BLANES	146
BREDA	18
CADAQUES	8
CALDES DE MALAVELLA	28
CALONGE	1.796
CASSA DE LA SELVA	607
CASTELL-PLATJA D'ARO	80
ESCALA, L'	430
GIRONA	1.973
LLAGOSTERA	19
LLORET DE MAR	1.095
OLOT	109
RIUDARENES	14
RIUDELLOTS DE LA SELVA	6
SANT FELIU DE GUIXOLS	1
SANT GREGORI	13
SANTA COLOMA DE FARNERS	586
TOSSA DE MAR	2
VILABLAREIX	5
BALAGUER	136
TARREGA	11
ALTAFULLA	9
AMPOSTA	706
ARBO?, L'	36
CAMBRILS	1.924
TARRAGONA	4.506
TORREDEMBARRA	836
Sense Especificar	5
Total	145.710

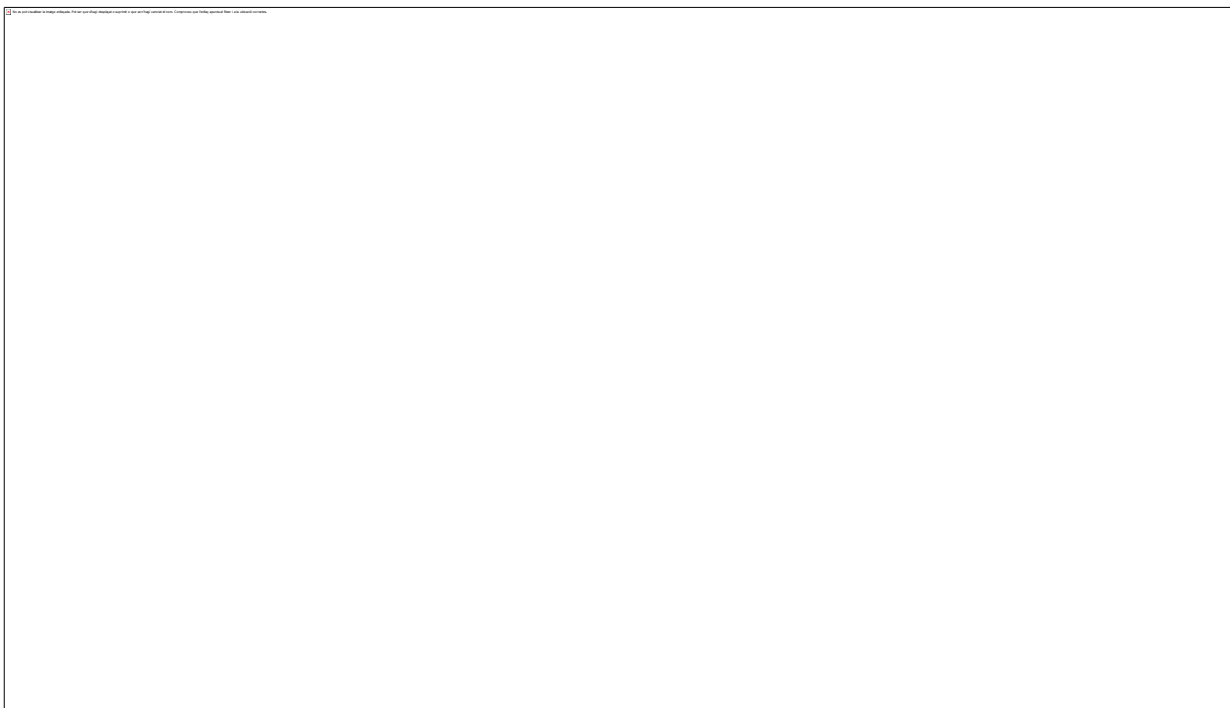
Mapa 2. 2. Nombre de controls preventius realitzats per cada 1.000 habitants per les policies locals



Gràfic 2. 3. Nombre de controls preventius per zona i cos policial



Gràfic 2. 4. Evolució del nombre de controls preventius realitzats per cos policial

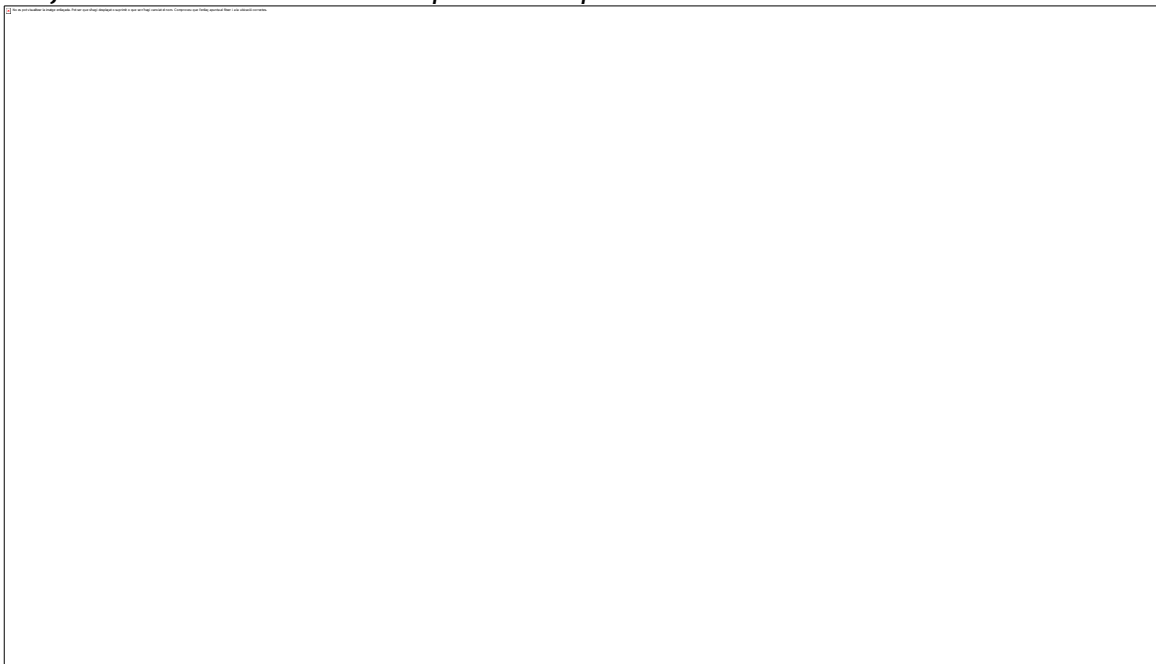


2.1.3. Quan? - Distribució temporal dels controls

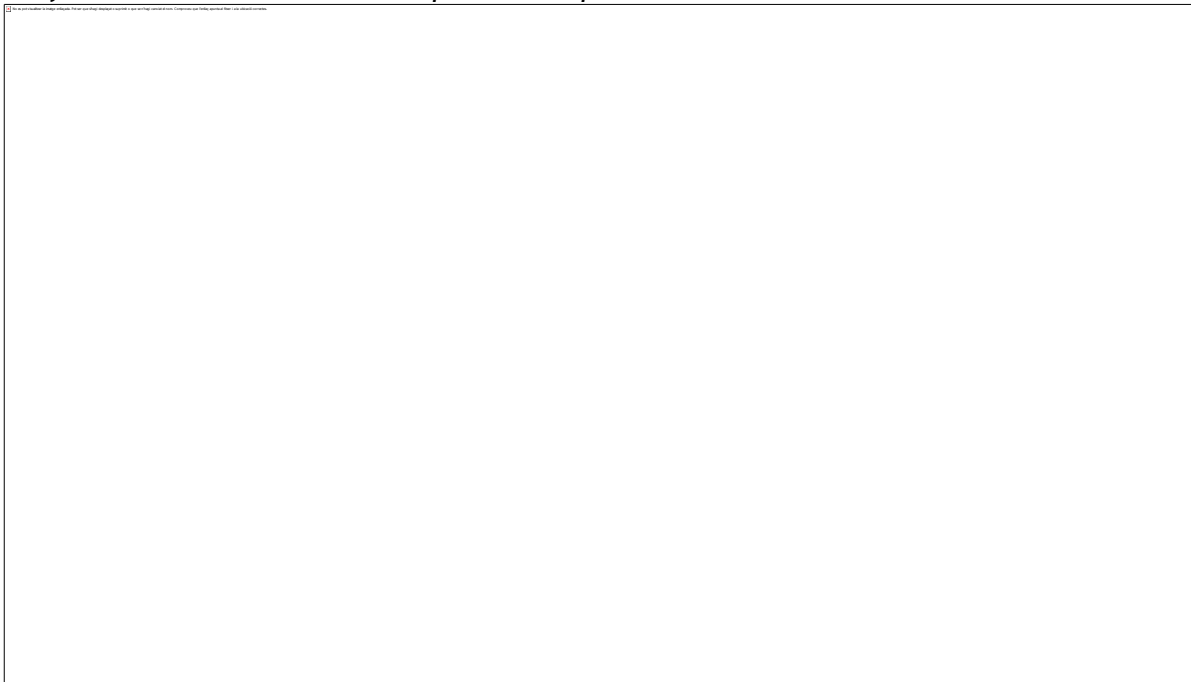
Gràfic 2. 5. Nombre de controls preventius per mes



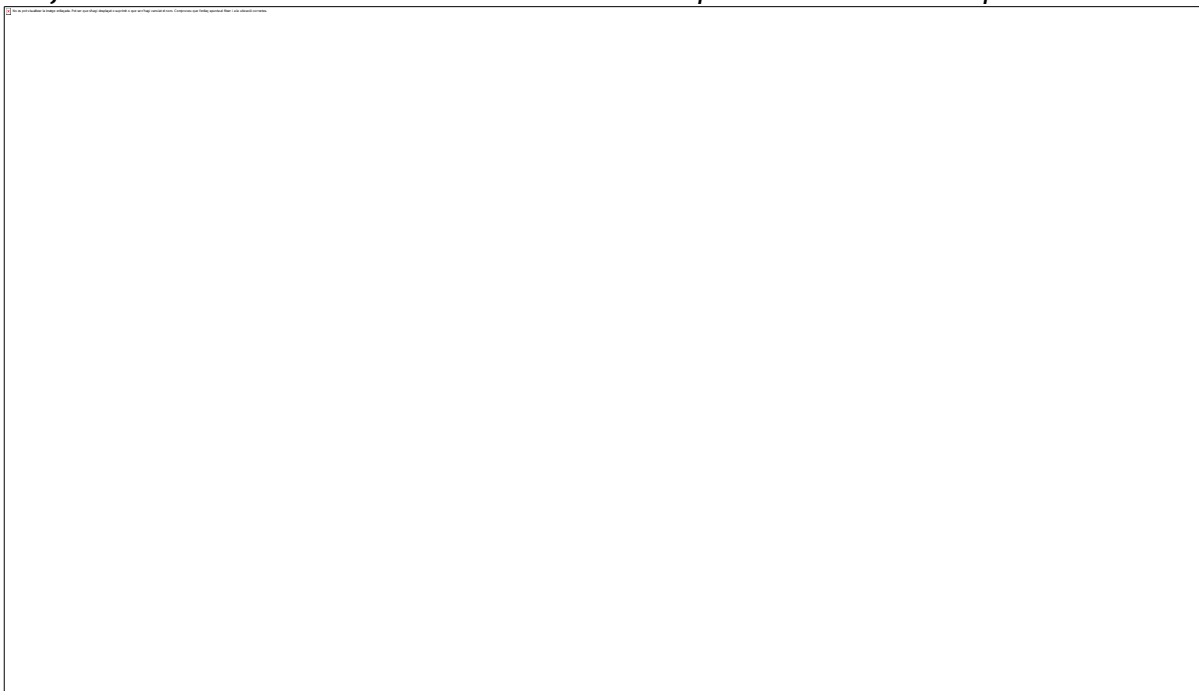
Gràfic 2. 6. Nombre de controls preventius per dia de la setmana



Gràfic 2. 7. Nombre de controls preventius per hora



Gràfic 2. 8. Evolució del nombre relatiu de controls preventius realitzats per hora

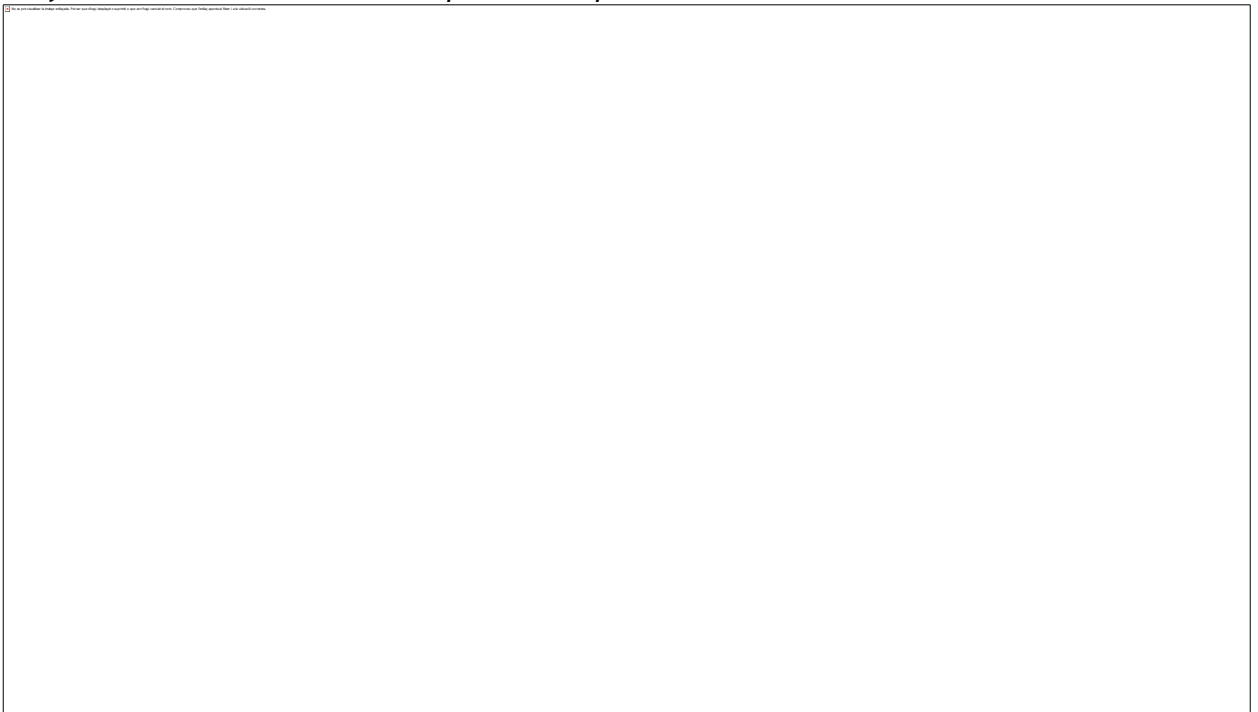


Gràfic 2. 9. Nombre de controls preventius per hora les nits de cap de setmana

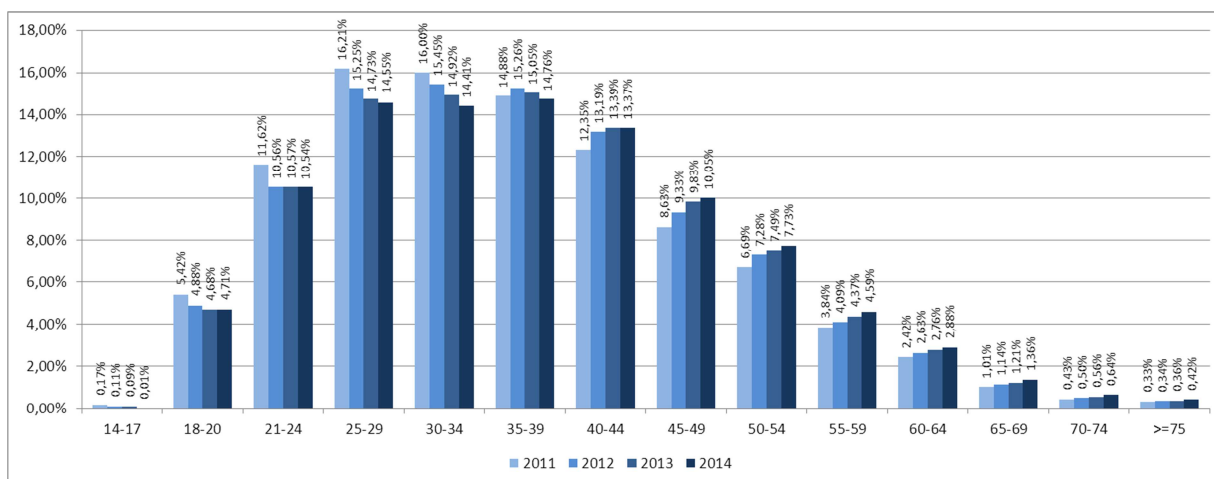


2.1.4. Qui? - Característiques dels conductors controlats

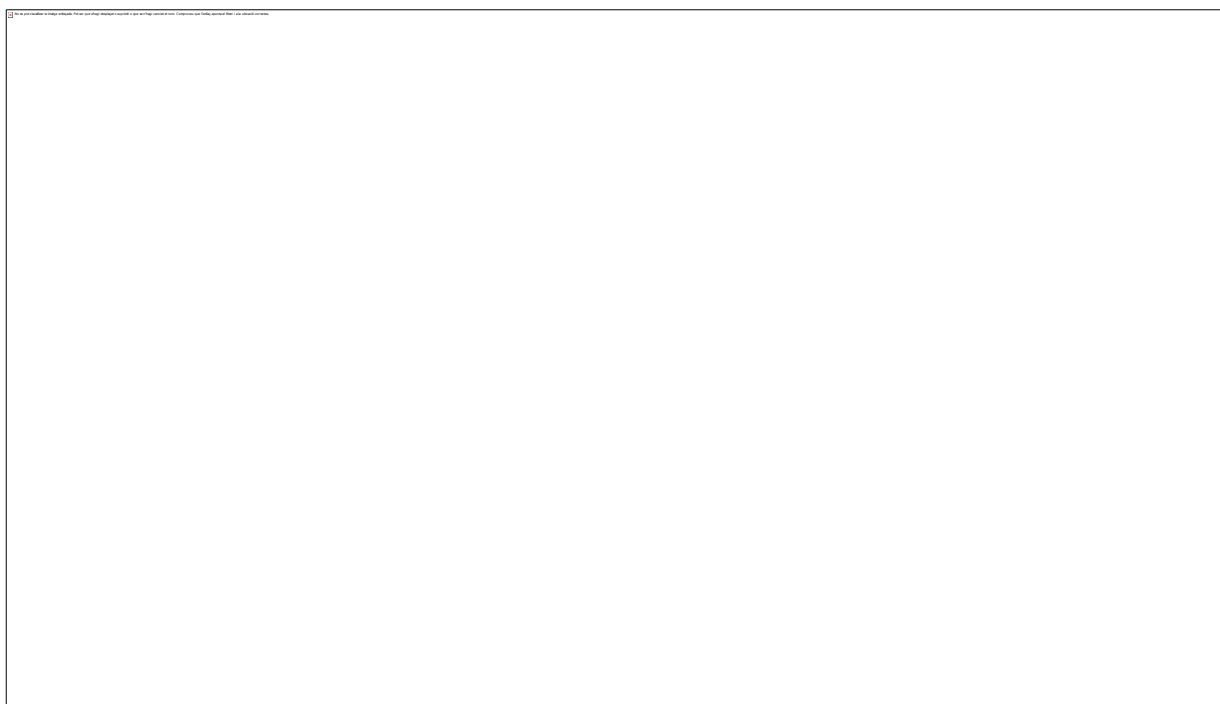
Gràfic 2. 10. Nombre de controls preventius per edat i sexe



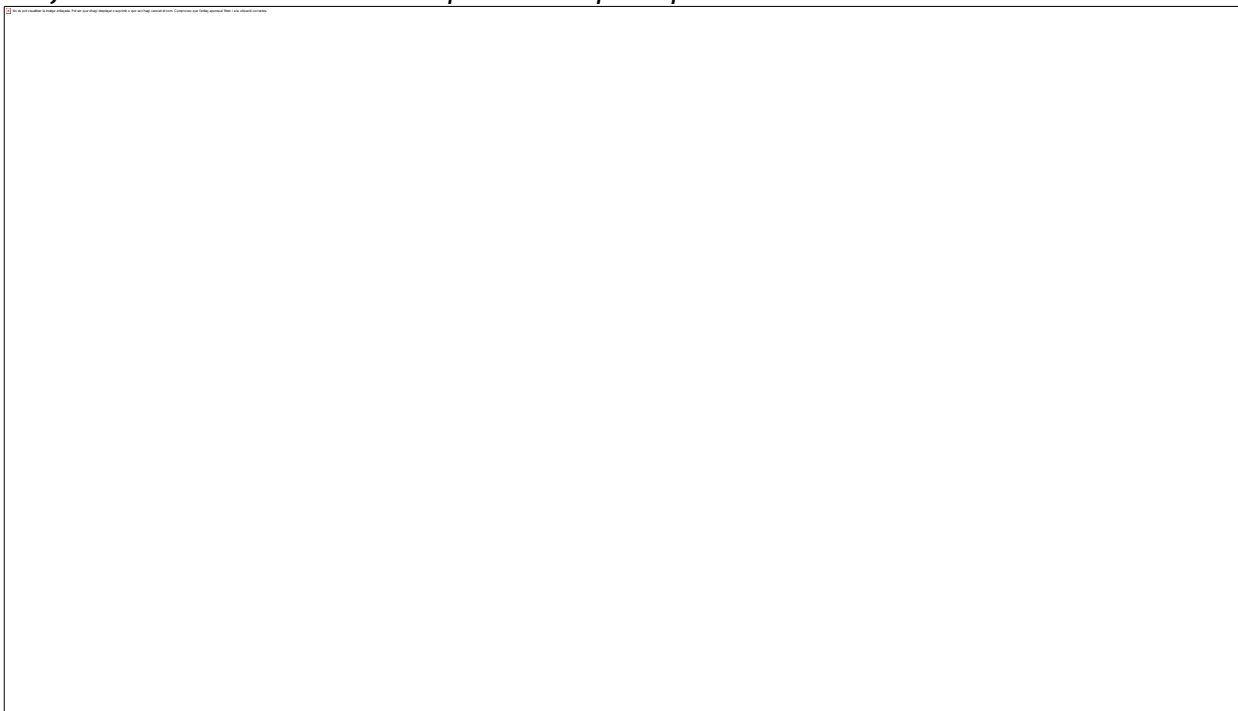
Gràfic 2. 11. Evolució del nombre relatiu de controls preventius realitzats per edat



Gràfic 2. 12. Nombre de controls preventius per nacionalitat

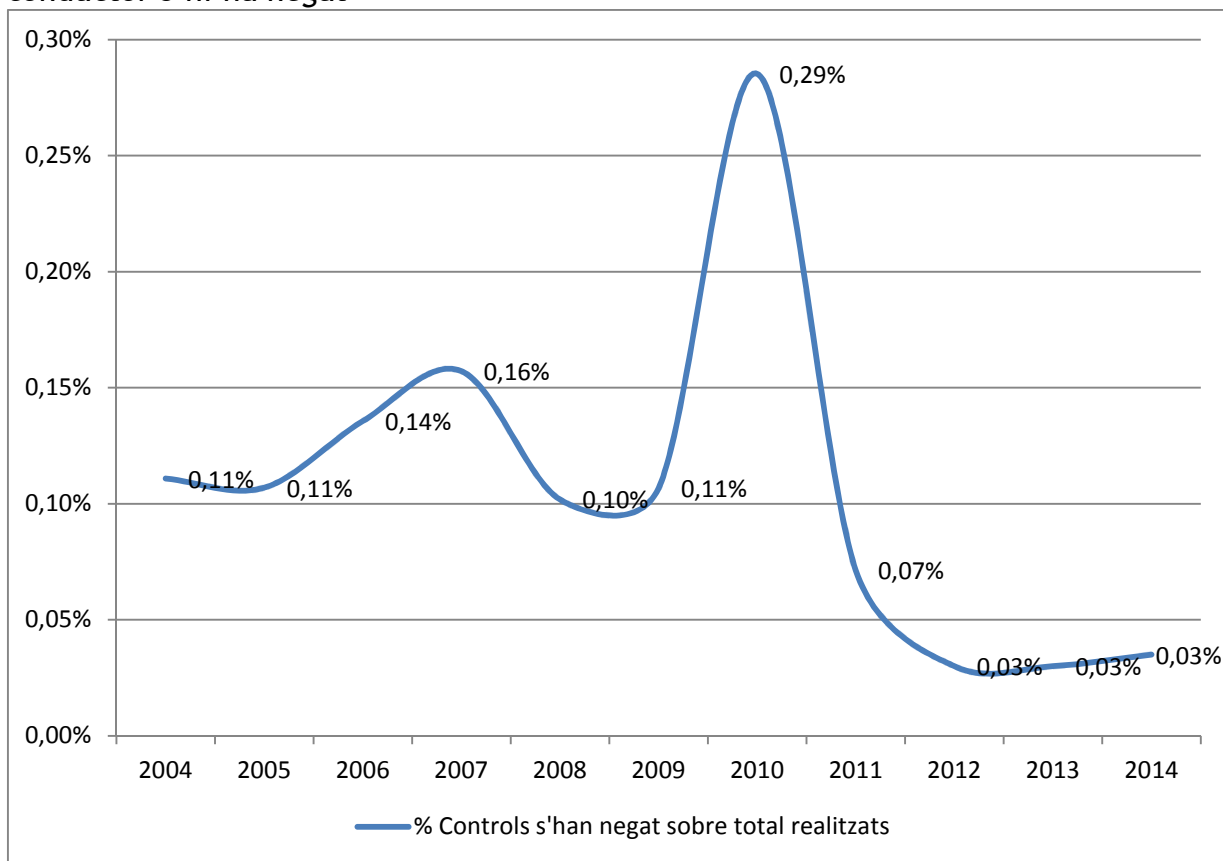


Gràfic 2. 13. Nombre de controls preventius per tipus de vehicle

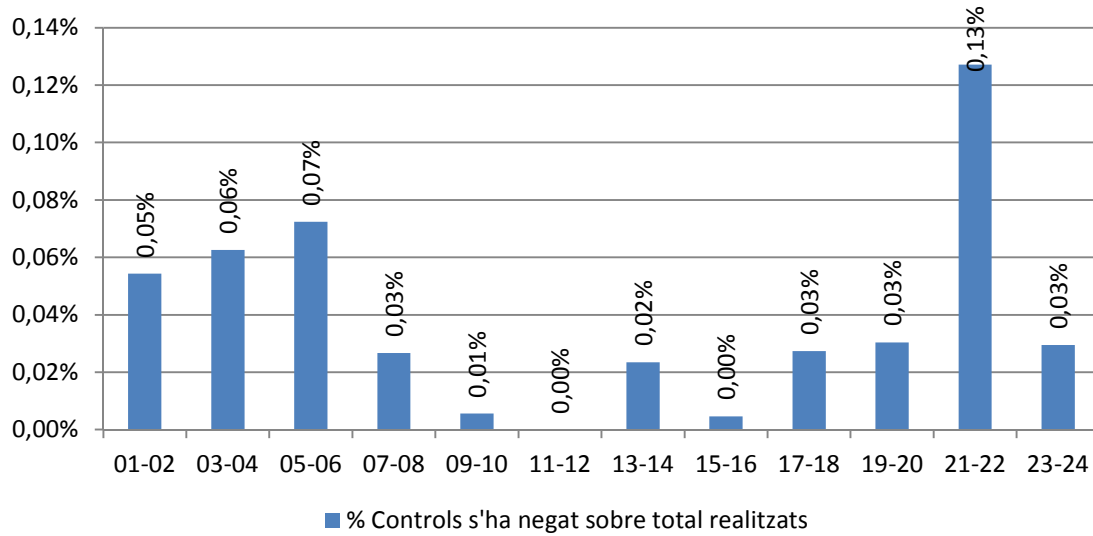


2.1.5. Anàlisi dels controls en què el conductor s'ha negat a sotmetre-s'hi

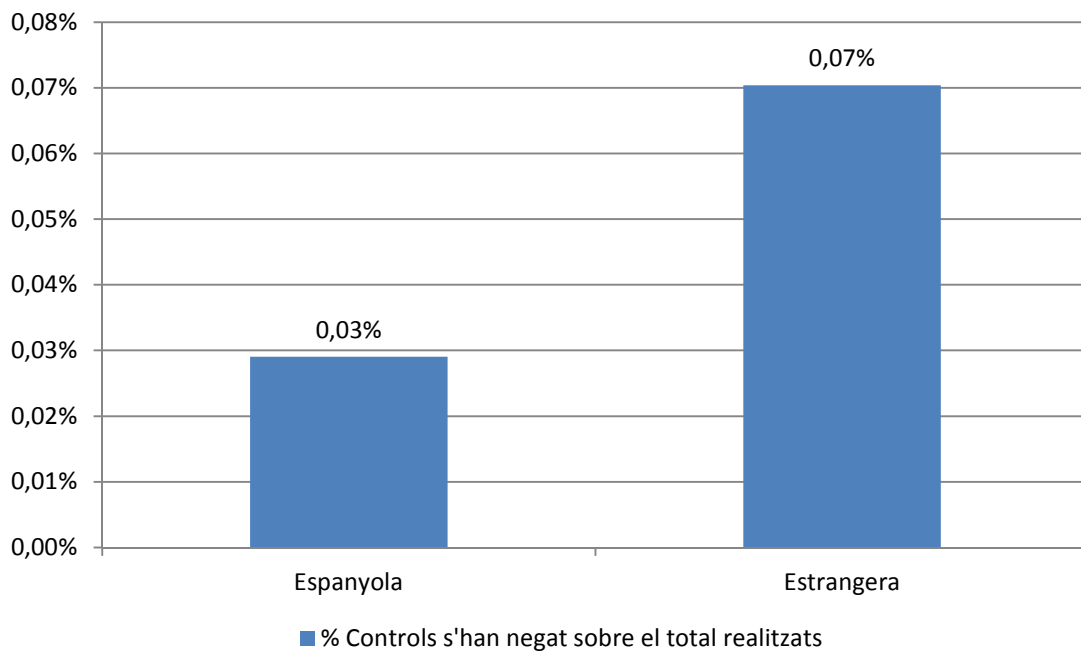
Gràfic 2. 14. Evolució del percentatge de controls preventius en què el conductor s'hi ha negat



Gràfic 2. 15. Percentatge de controls preventius en què el conductor s'hi ha negat, per hora



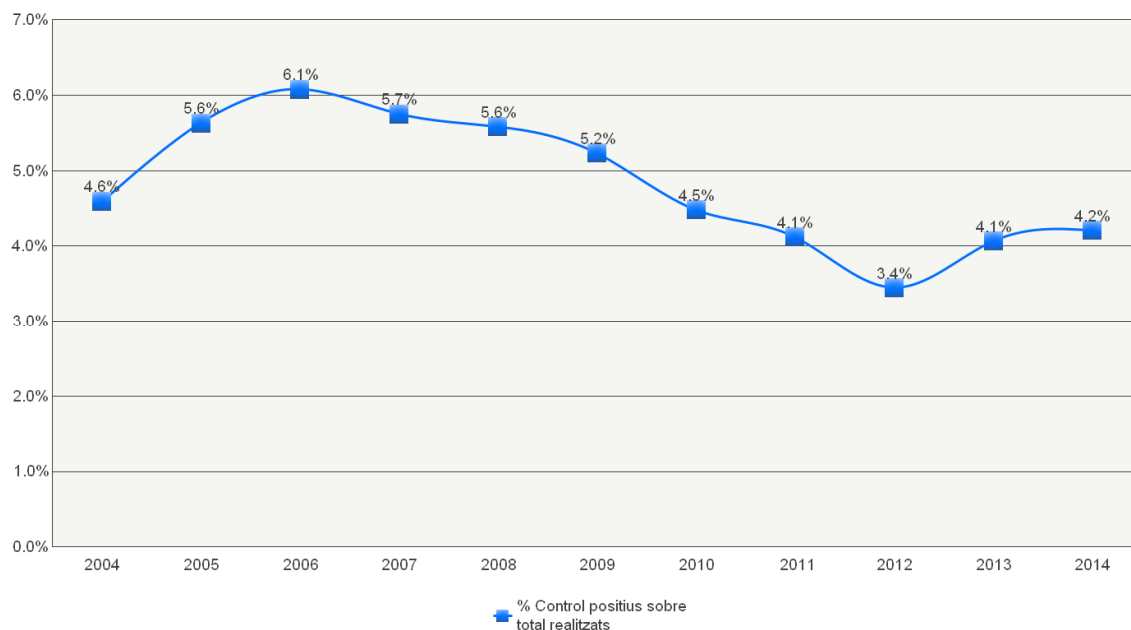
Gràfic 2. 16. Percentatge de controls preventius en què el conductor s'hi ha negat, per nacionalitat



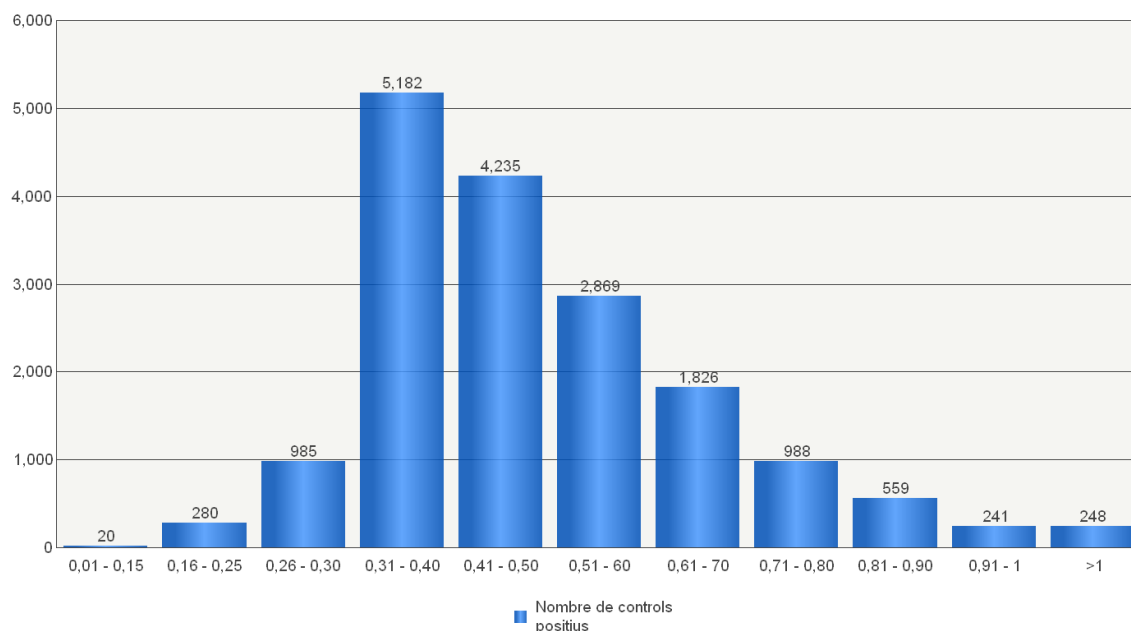
2.2. Resultats dels controls

2.2.1. Percentatge global de positius. Evolució

Gràfic 2. 17. Evolució del percentatge de positius en controls preventius



Gràfic 2. 18. Taxes d'alcoholèmia en els controls preventius amb resultat positiu



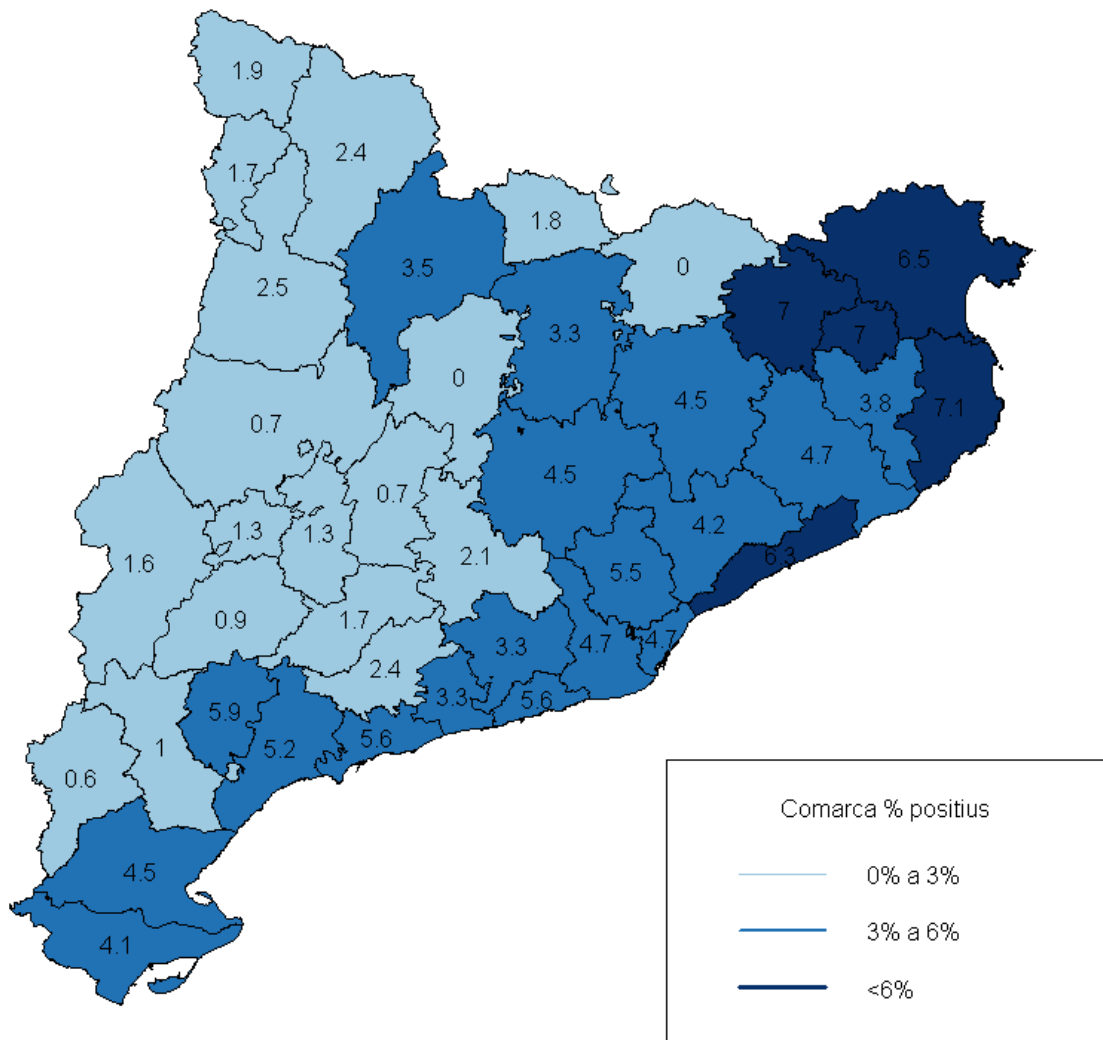
En el cas de conductors novells (menys de 2 anys d'antiguitat del carnet de conduir) o de conductors professionals, la taxa màxima permesa d'alcohol és de 0,15 mil·ligrams per litre en aire espirat.

Per a la resta de conductors, aquesta taxa és de 0,25 mil·ligrams per litre.

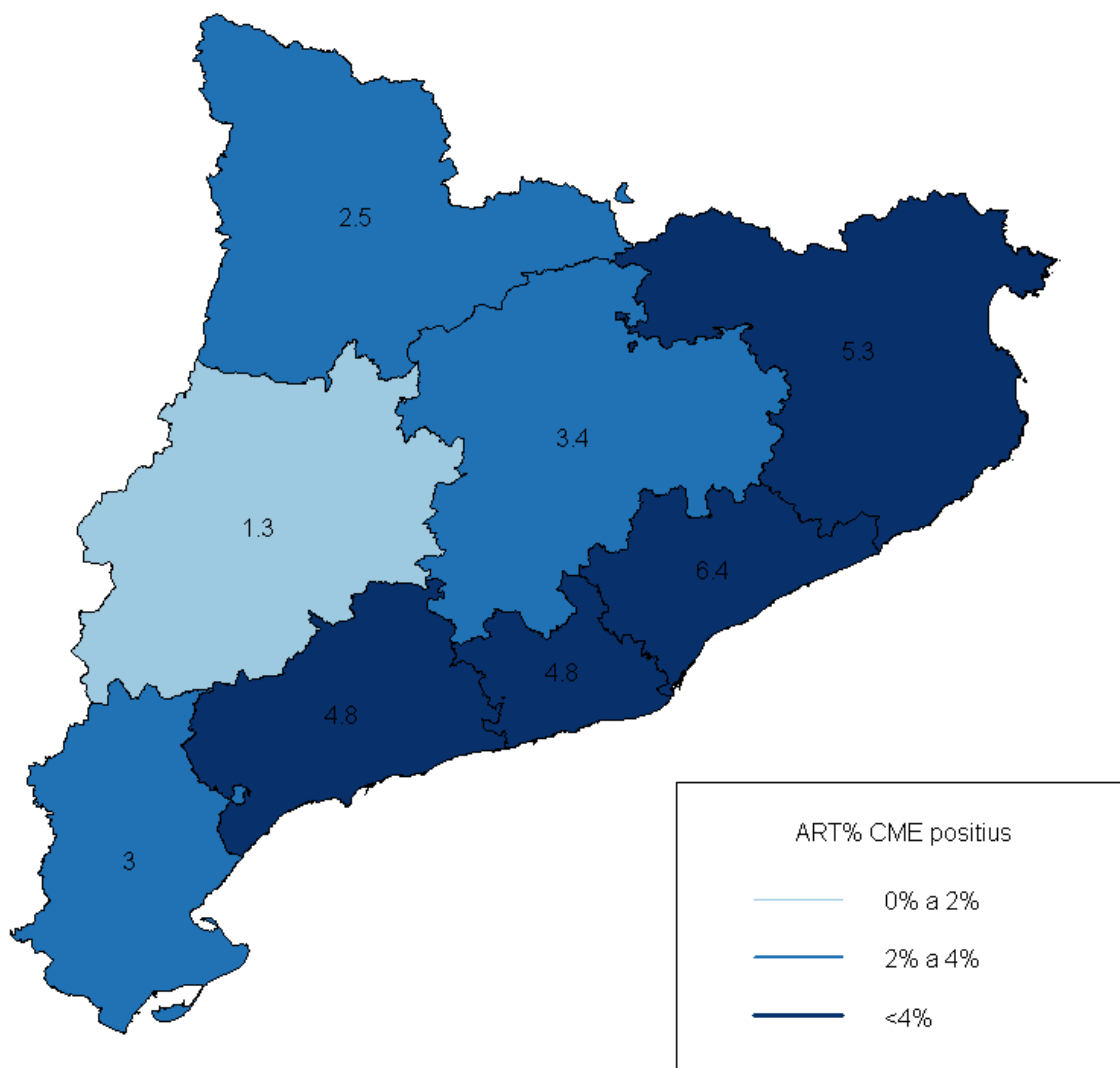
Si la taxa d'alcoholèmia és superior a 0,60 mil·ligrams per litre, s'interposa al conductor una denúncia per via penal.

2.2.2. On? - Resultats dels controls segons distribució geogràfica

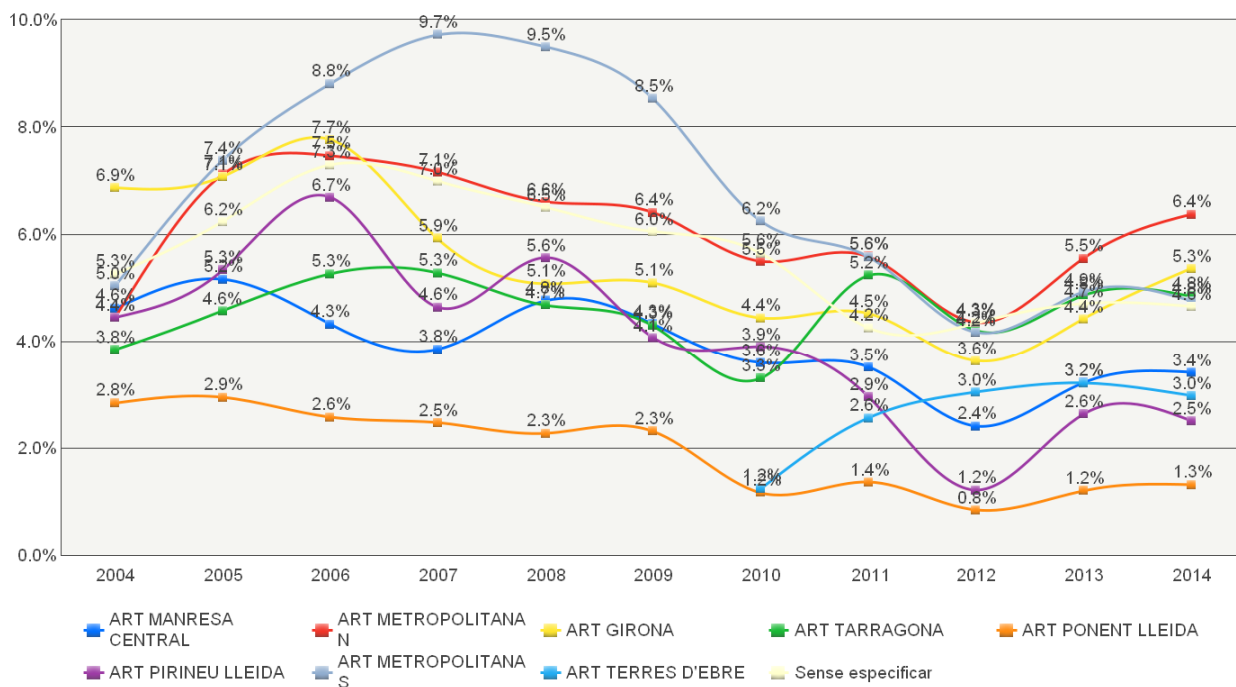
Mapa 2. 3. Percentatge de positius en controls preventius per comarca



Mapa 2. 4. Percentatge de positius en controls preventius realitzats pels Mossos d'Esquadra per ART



Gràfic 2. 19. Evolució del percentatge de positius en controls preventius per cada ART



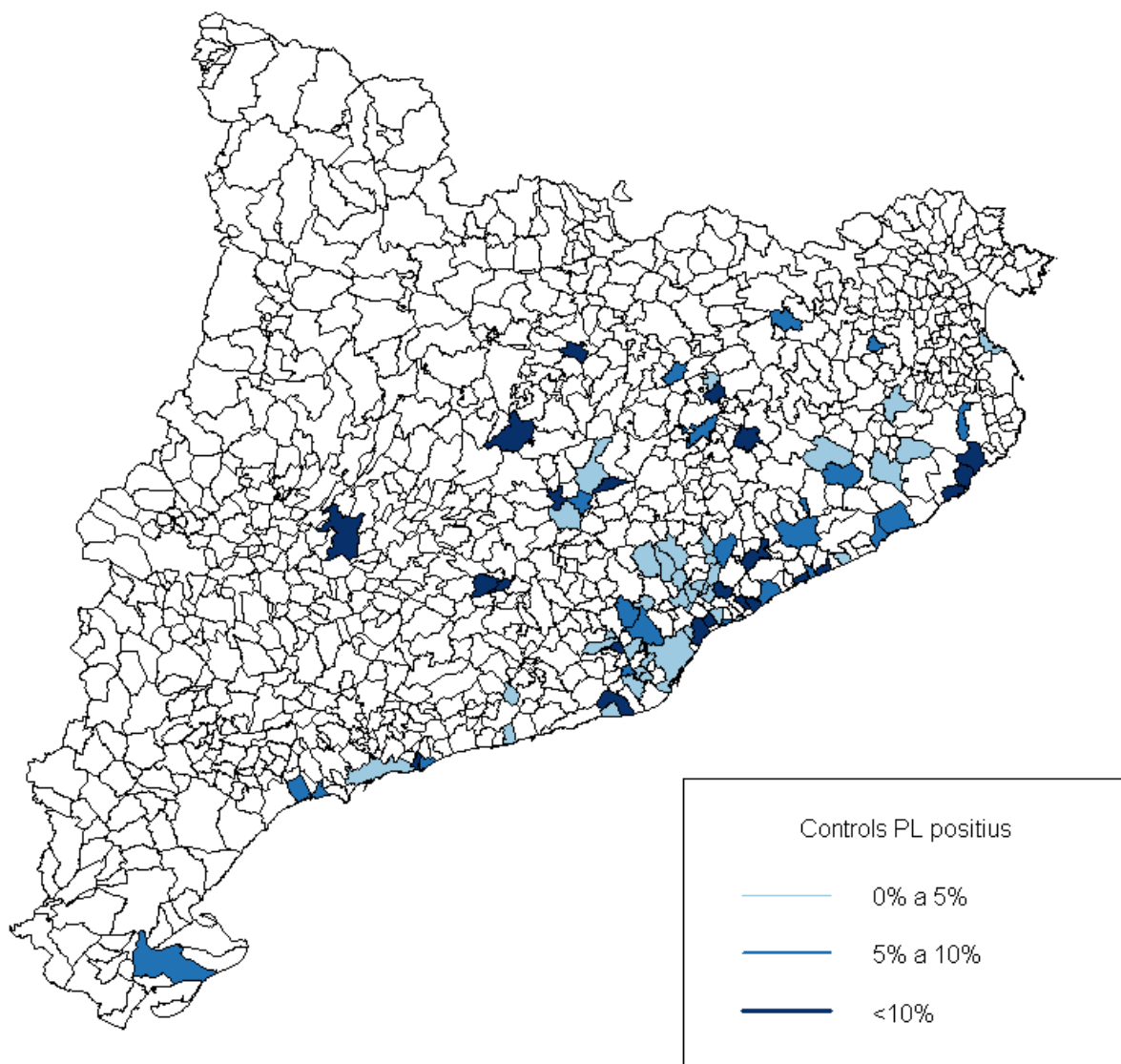
Taula 2.4. Percentatge de positius en controls preventius realitzats per les policies locals

Municipi	% Control positius sobre total realitzats
AGUILAR DE SEGARRA	0,0%
ALELLA	1,3%
AMETLLA DEL VALLES,	0,5%
ARENYS DE MAR	100,0%
ARTES	100,0%
BADALONA	12,5%
BARCELONA	4,7%
BERGA	100,0%
BIGUES I RIELLS	0,0%
CABRERA DE MAR	94,8%
CABRILS	13,0%
CALDES DE MONTBUI	2,9%
CANET DE MAR	7,6%
CANOVELLES	4,9%
CARDEDEU	0,0%
CARDONA	100,0%
CASTELLAR DEL VALLES	3,2%
CASTELLBELL I EL VIL	0,0%
CASTELLDEFELS	3,3%
CASTELLOLI	0,0%
CENTELLES	0,0%
CERVELLO	0,0%
CORBERA DE LLOBREGAT	2,2%
CORNELLA DE LLOBREGAT	2,7%
CUBELLES	2,4%
FRANQUESES DEL VALLE	7,7%
GAVA	100,0%
GRANOLLERS	1,6%
GURB	0,0%
IGUALADA	0,0%
JORBA	0,0%
LLAGOSTA, LA	0,4%
LLINARS DEL VALLES	30,8%
MANLLEU	100,0%
MANRESA	4,1%
MASNOU, EL	5,3%
MATARO	5,4%
MOLINS DE REI	4,1%
MOLLET DEL VALLES	1,6%

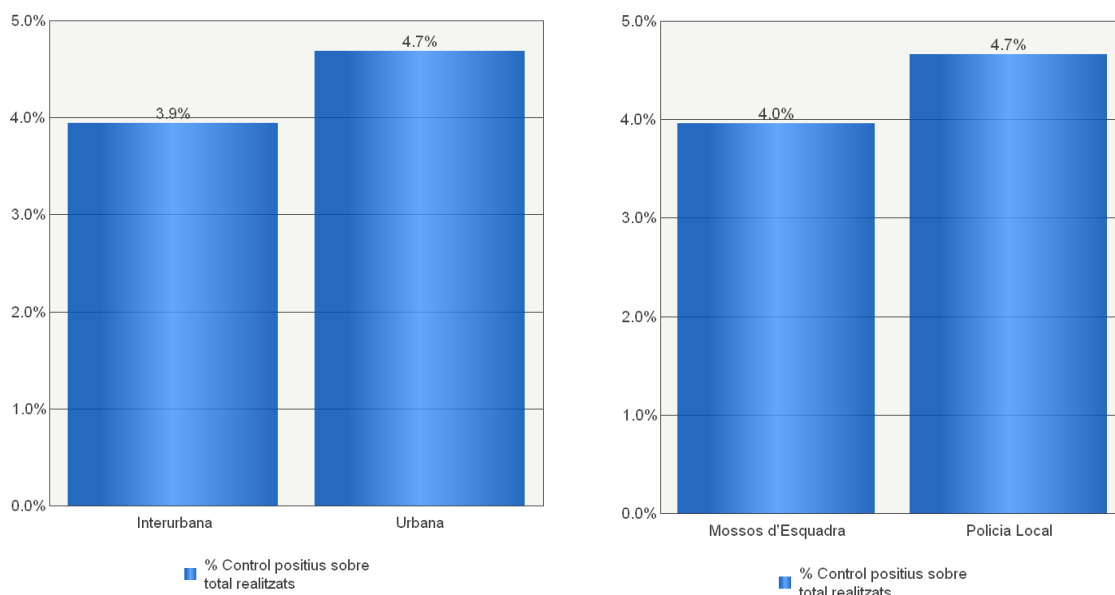
MONTMELO	2,0%
MONTORNES DEL VALLES	1,1%
ODENA	0,0%
PALAU DE PLEGAMANS	1,2%
PALLEJA	15,8%
PARETS DEL VALLES	0,5%
PIERA	0,0%
PINEDA DE MAR	2,2%
PREMIA DE MAR	4,5%
RUBI	5,4%
SABADELL	0,0%
SALLENT	5,0%
SANT ANFREU DE LA BARCA	3,2%
SANT BOI DE LLOBREGAT	2,4%
SANT BOI DE LLUCANES	6,1%
SANT CELONI	5,3%
SANT CUGAT DEL VALLES	7,7%
SANT FRUITOS DE BAGES	7,6%
SANT JOAN DESPI	1,8%
SANT JOAN DE VILATOR	100,0%
SANT JUST DESVERN	2,3%
PREMIA DE DALT	0,0%
SANT POL DE MAR	12,5%
SANT QUIRZE DEL VALLES	3,4%
SANT SADURNI D'OSORM	100,0%
SANTA COLOMA DE CERV	7,4%
SANTA COLOMA DE GRAMANET	3,7%
SANTA MARGARIDA DE M	100,0%
SANTA MARGARIDA I ELS MONJOS	2,1%
SANTA PERPETUA DE MO	1,5%
CERDANYOLA DEL VALLES	0,0%
SENTMENAT	4,0%
TIANA	60,0%
TORELLO	3,1%
VALLIRANA	0,0%
VIC	6,6%

VILADECANS	0,0%
VILANOVA DEL CAMI	35,7%
VILANOVA DE SAU	0,0%
VILANOVA DEL VALLES	11,8%
BANYOLES	7,3%
BISBAL D'EMPORDA, LA	5,9%
BLANES	6,2%
BREDA	5,6%
CADAQUES	0,0%
CALDES DE MALAVELLA	3,6%
CALONGE	12,8%
CASSA DE LA SELVA	1,2%
CASTELL-PLATJA D'ARO	23,8%
ESCALA, L'	2,3%
GIRONA	2,5%
LLAGOSTERA	0,0%
LLORET DE MAR	6,7%
OLOT	8,3%
RIUDARENES	7,1%
RIUDELLOTS DE LA SELVA	0,0%
SANT FELIU DE GUIXOLS	100,0%
SANT GREGORI	0,0%
SANTA COLOMA DE FARNERS	1,2%
TOSSA DE MAR	0,0%
VILABLAREIX	0,0%
BALAGUER	0,0%
TARREGA	27,3%
ALTAFULLA	44,4%
AMPOSTA	5,2%
ARBO?, L'	0,0%
CAMBRILS	6,8%
TARRAGONA	3,3%
TORREDEMBARRA	6,1%
Sense Especificar	0,0%
Total	4,7%

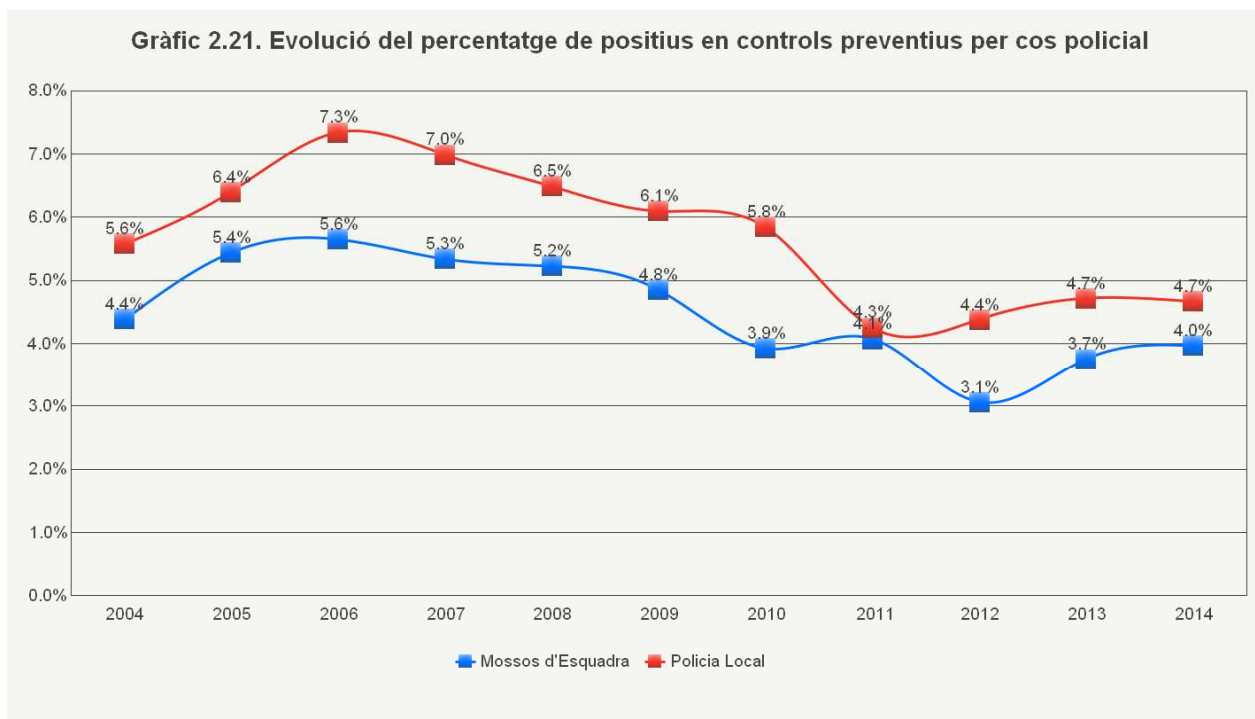
Mapa 2. 5. Percentatge de positius en controls preventius realitzats per les policies locals



Gràfic 2. 20. Percentatge de positius en controls preventius per zona i cos policial

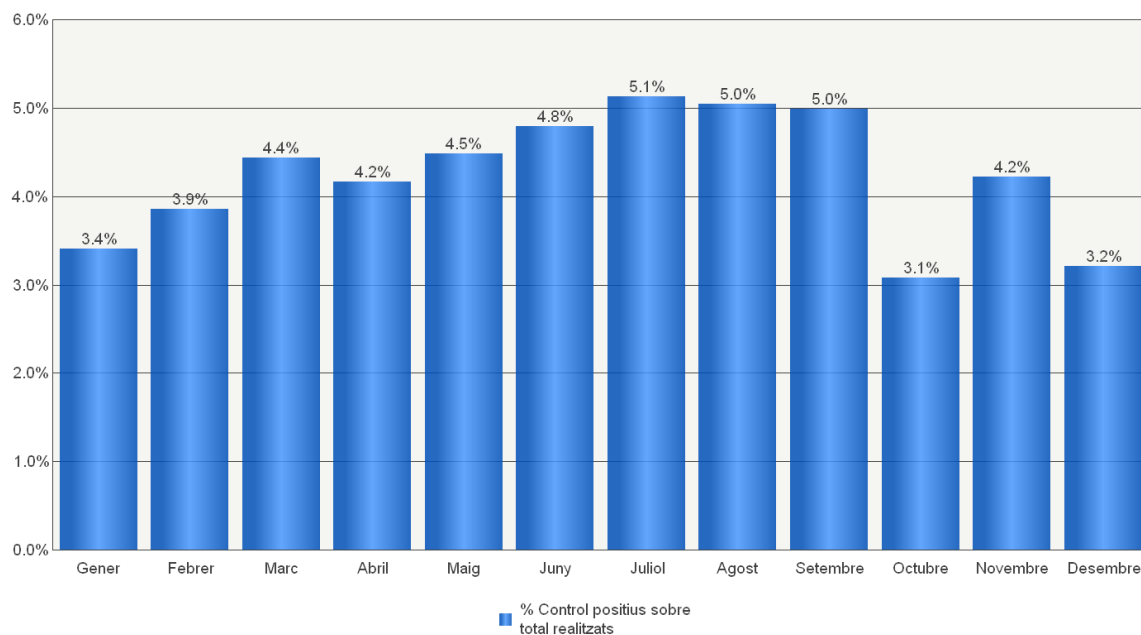


Gràfic 2. 21. Evolució del percentatge de positius en controls preventius per cos policial

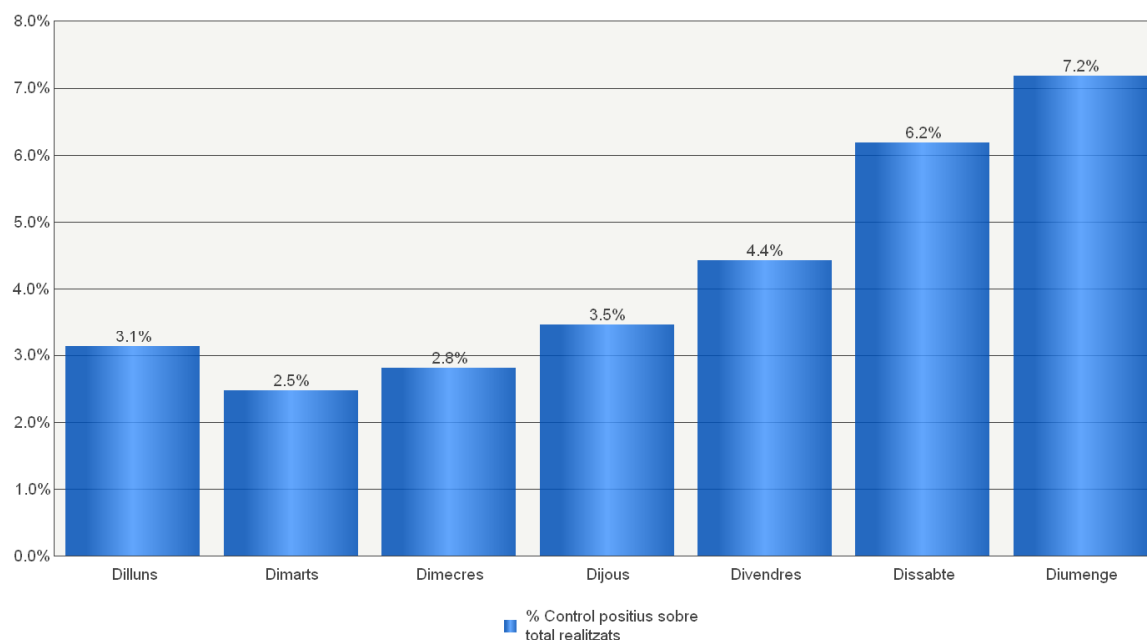


2.2.3. Quan? - Resultats dels controls segons distribució temporal

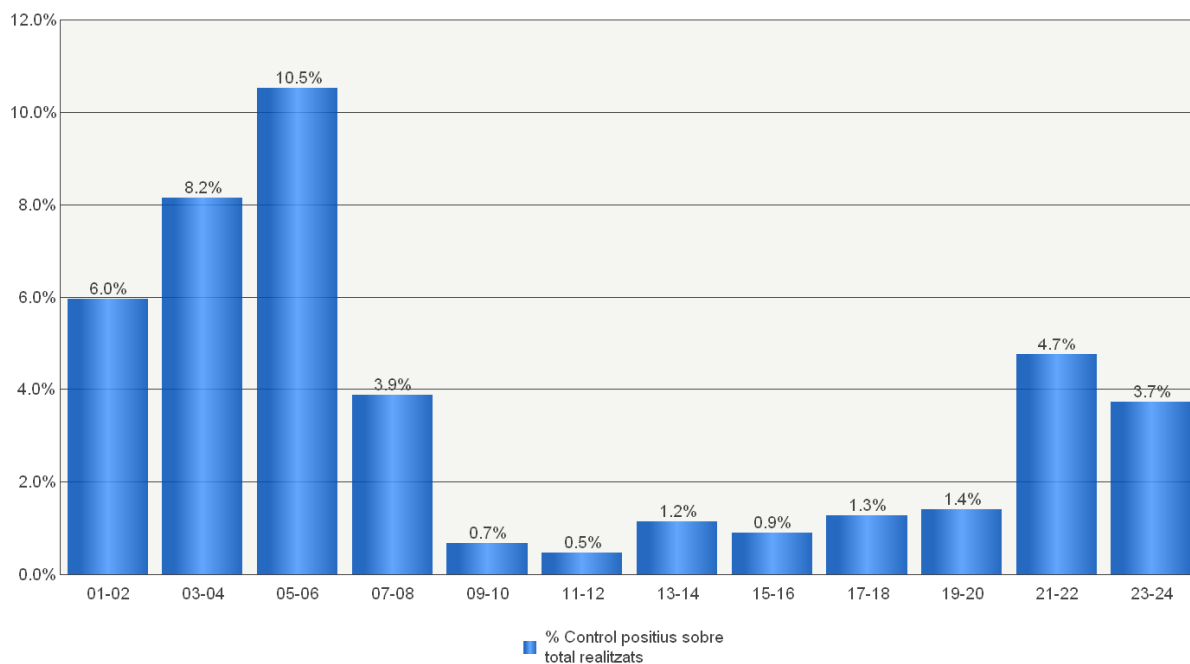
Gràfic 2. 22. Percentatge de positius en controls preventius per mes



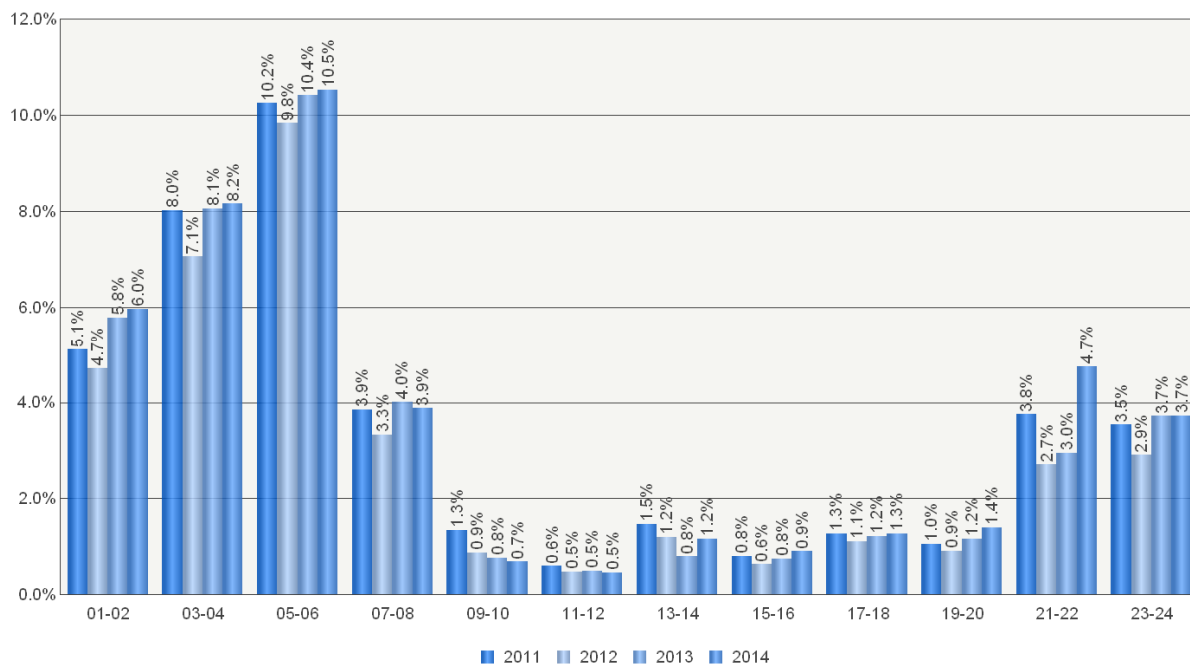
Gràfic 2. 23. Percentatge de positius en controls preventius per dia de la setmana



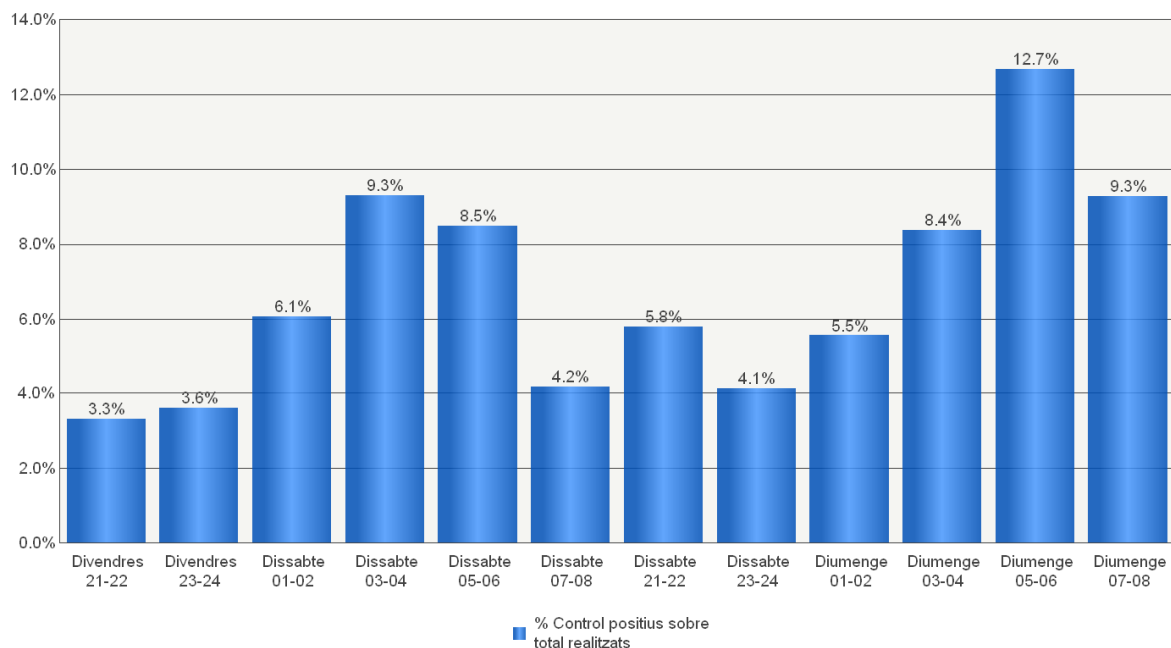
Gràfic 2. 24. Percentatge de positius en controls preventius per hora



Gràfic 2. 25. Evolució del percentatge de positius en controls preventius per hora

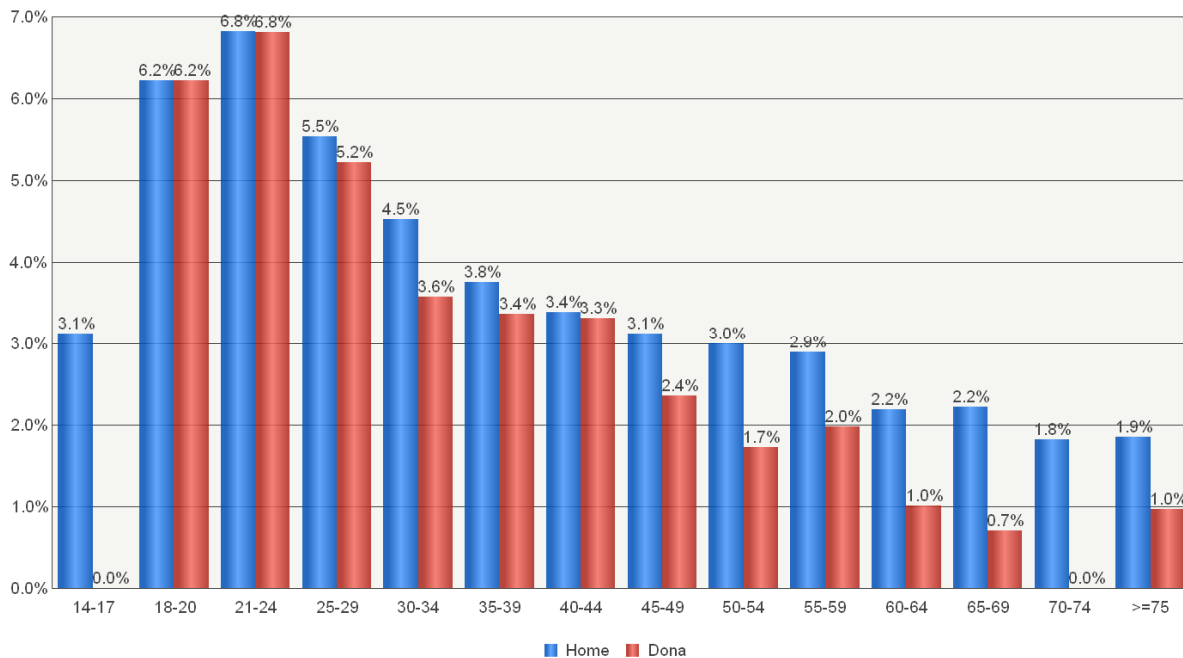


Gràfic 2. 26. Percentatge de positius en controls preventius per hora les nits de cap de setmana

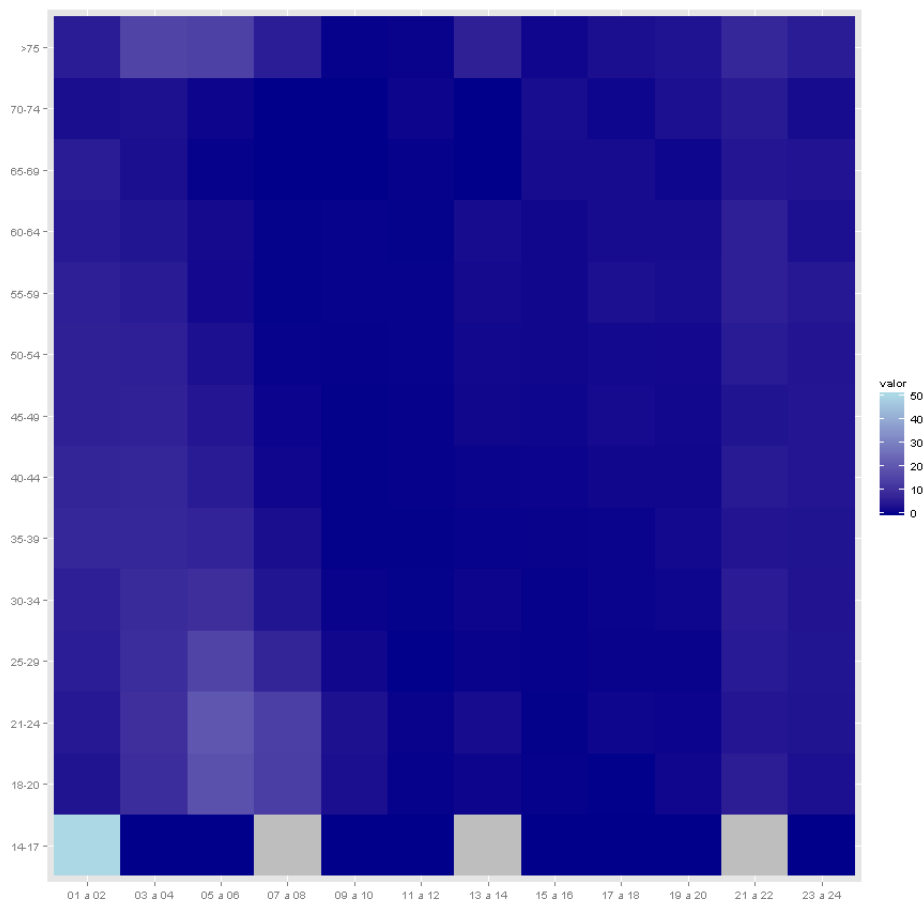


2.2.4. A qui? - Resultats dels controls segons conductors controlats

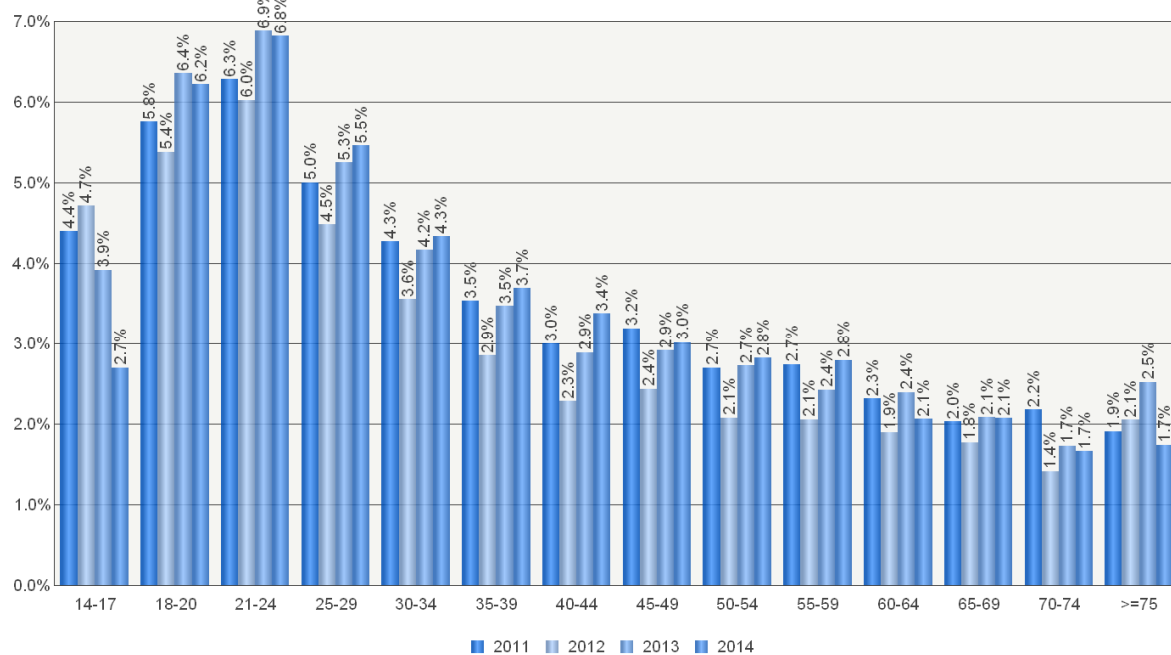
Gràfic 2. 27. Percentatge de positius en controls preventius per edat i sexe



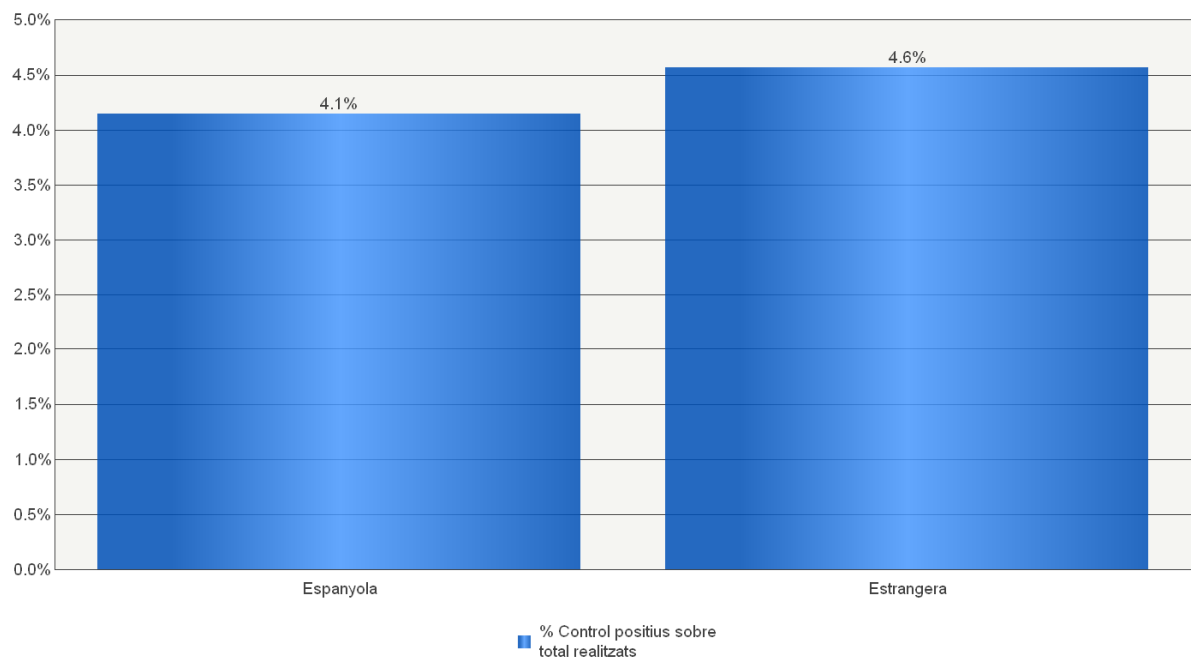
Gràfic 2. 28. Percentatge de positius en controls preventius per edat i hora



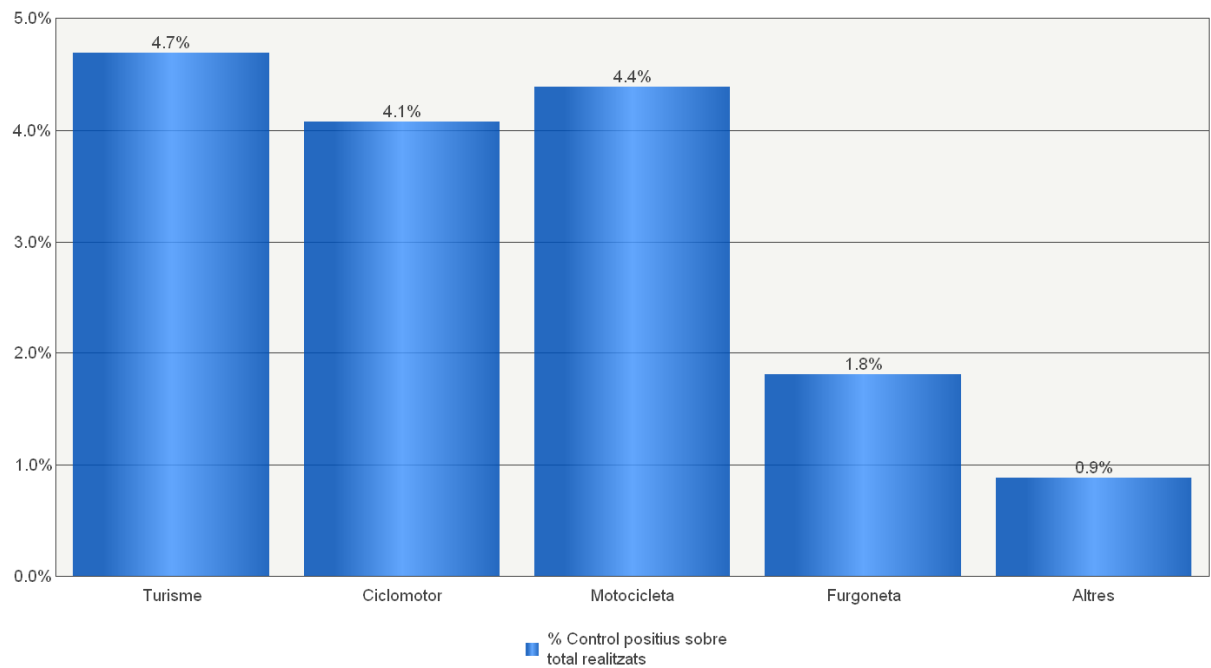
Gràfic 2.29. Evolució del percentatge de positius en controls preventius per edat



Gràfic 2. 30. Percentatge de positius en controls preventius per nacionalitat



Gràfic 2. 31. Percentatge de positius en controls preventius per tipus de vehicle

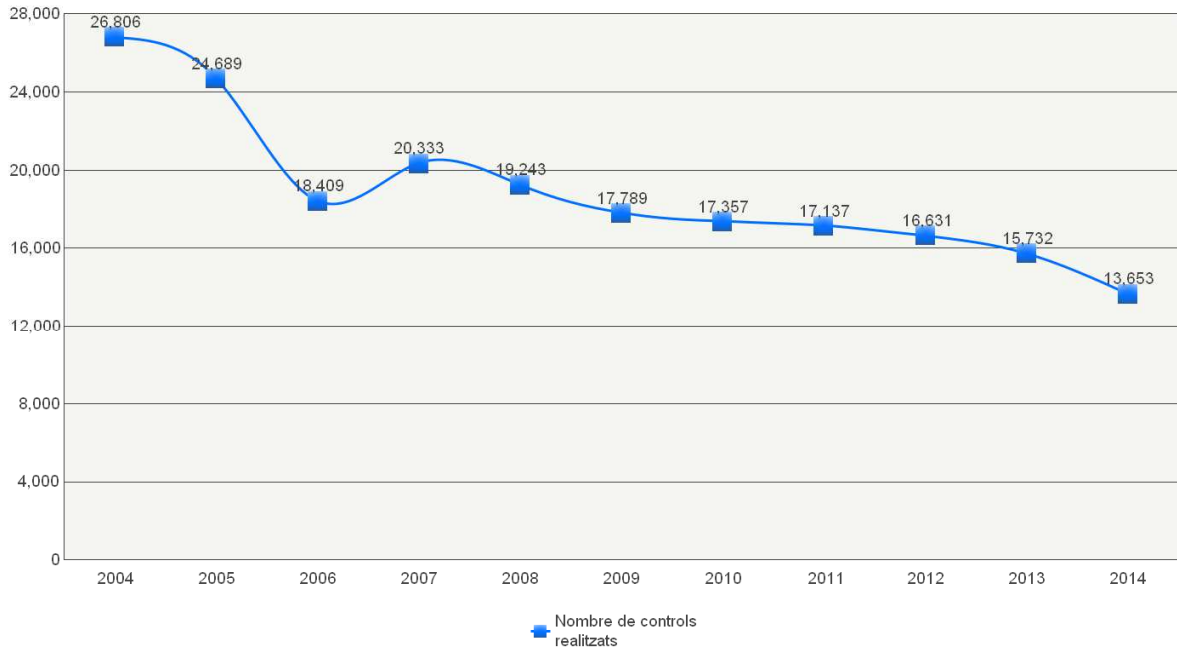


3. CONTROLS D'ALCOHÈMIA PER MOTIU D'ACCIDENT

3.1. Nombre de controls realitzats

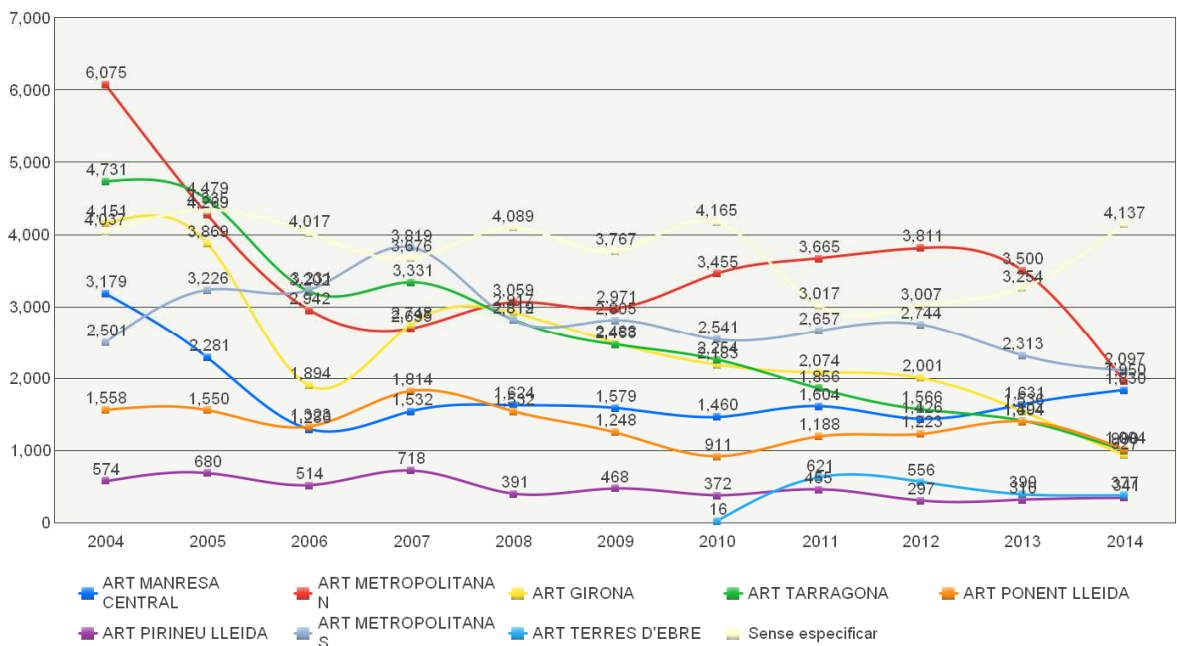
3.1.1. Nombre de controls. Evolució.

Gràfic 3. 1. Evolució del nombre de controls per accident realitzats

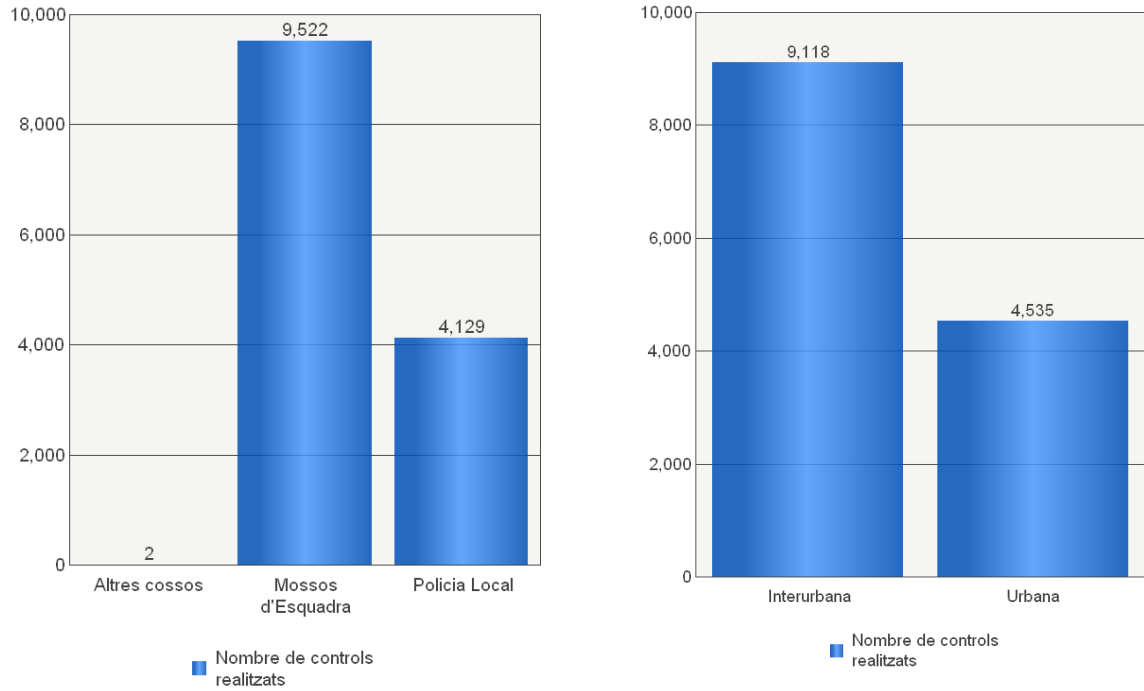


3.1.2. On? - Distribució geogràfica dels controls

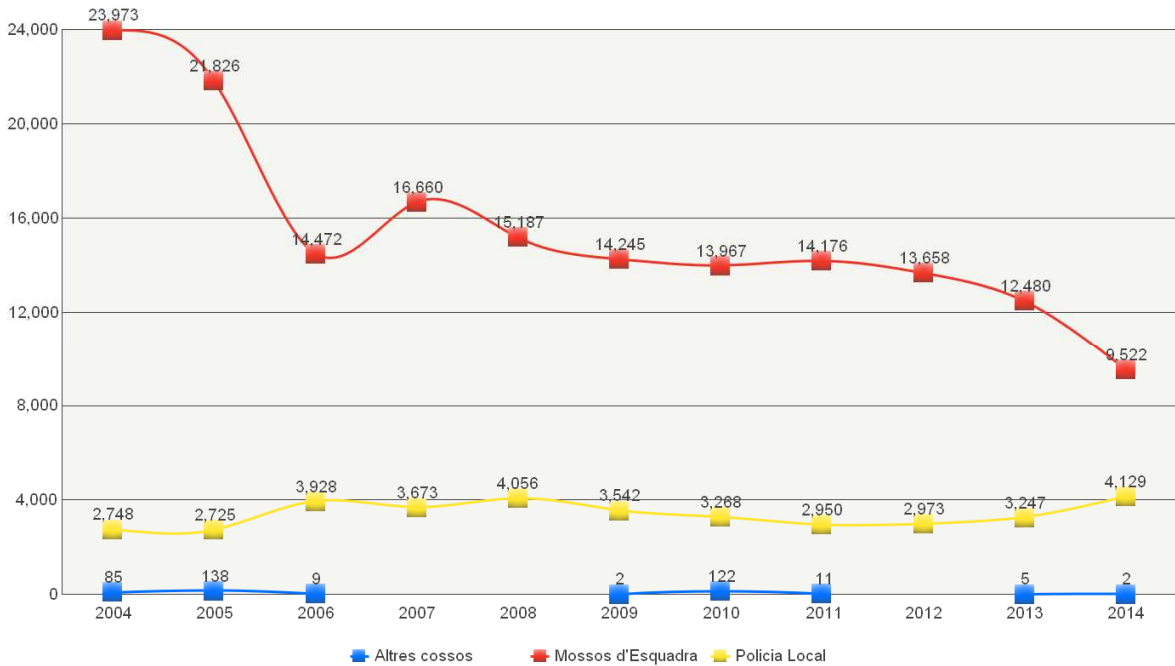
Gràfic 3. 2. Evolució del nombre de controls per accident realitzats per cada ART



Gràfic 3. 3. Nombre de controls per accident per zona i cos policial

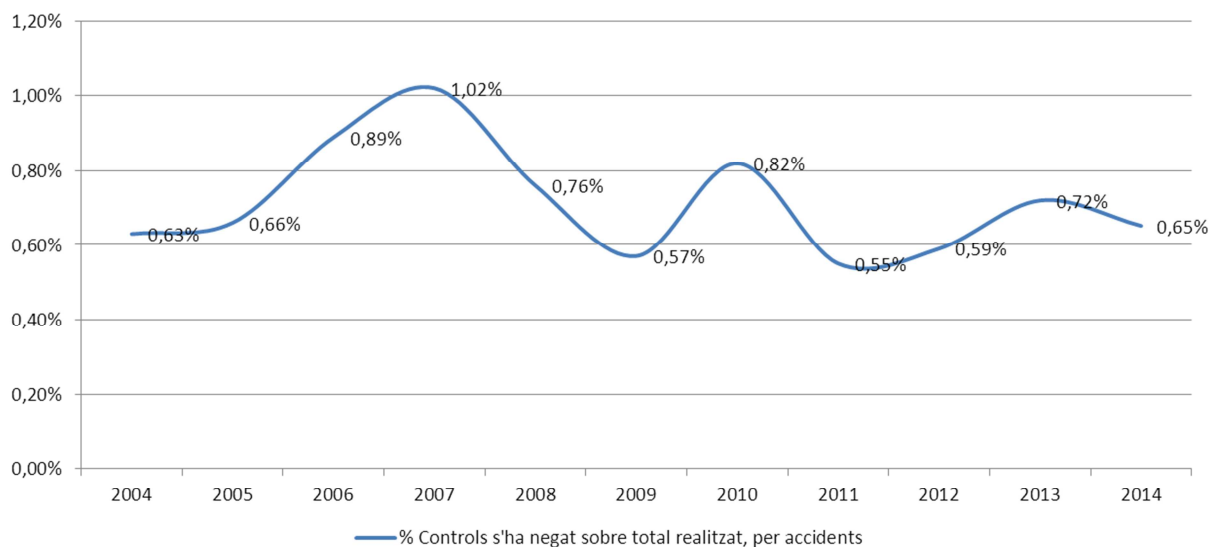


Gràfic 3. 4. Evolució del nombre de controls per accident realitzats per cos policial

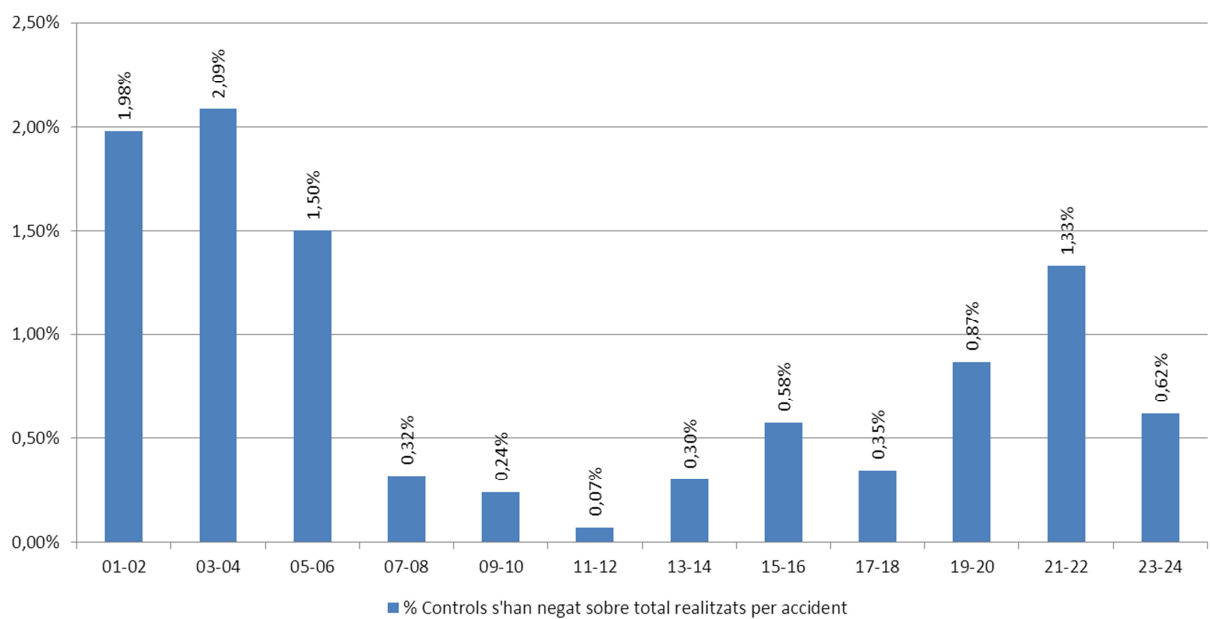


3.1.3. Anàlisi dels controls en què el conductor s'ha negat a sotmetre-s'hi

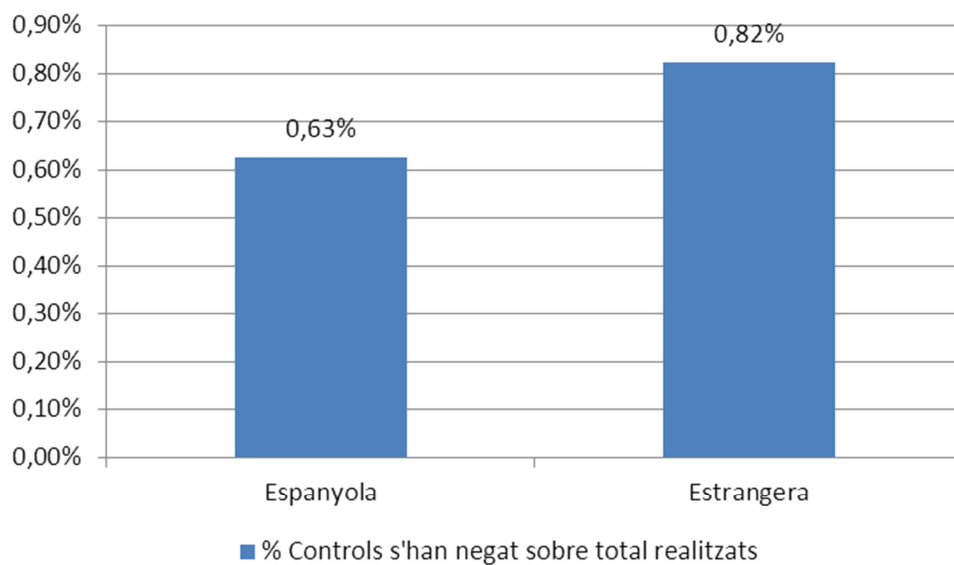
Gràfic 3. 5. Evolució del percentatge de controls en què el conductor s'hi ha negat



Gràfic 3. 6. Percentatge de controls en què el conductor s'hi ha negat, per hora



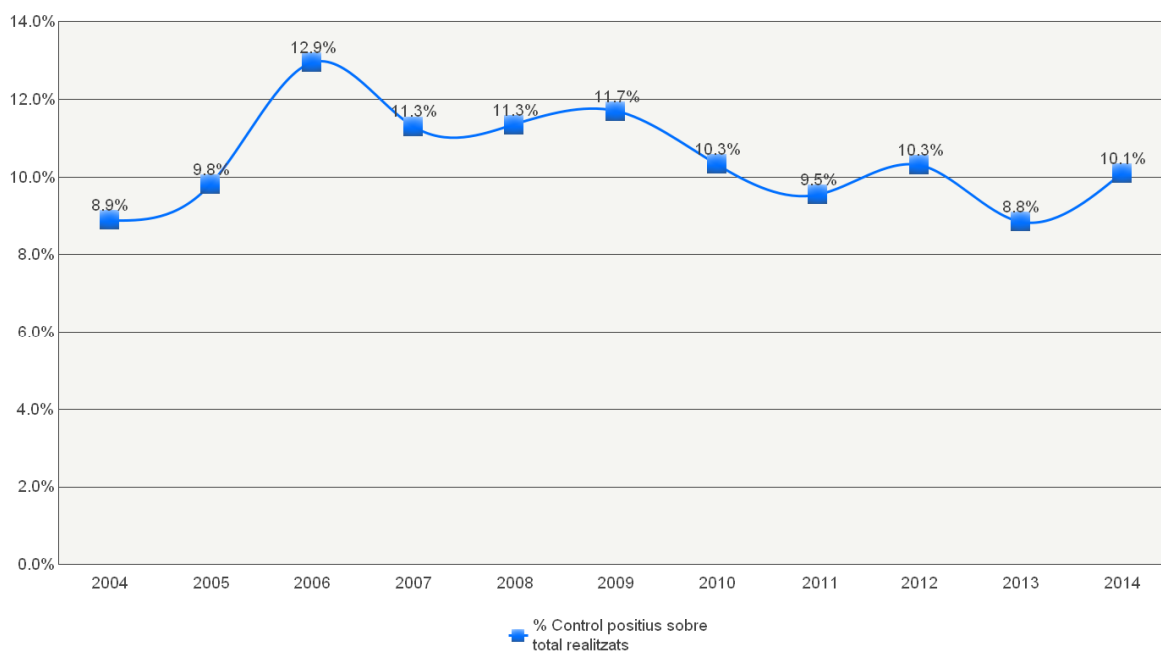
Gràfic 3. 7. Percentatge de controls en què el conductor s'hi ha negat, per nacionalitat



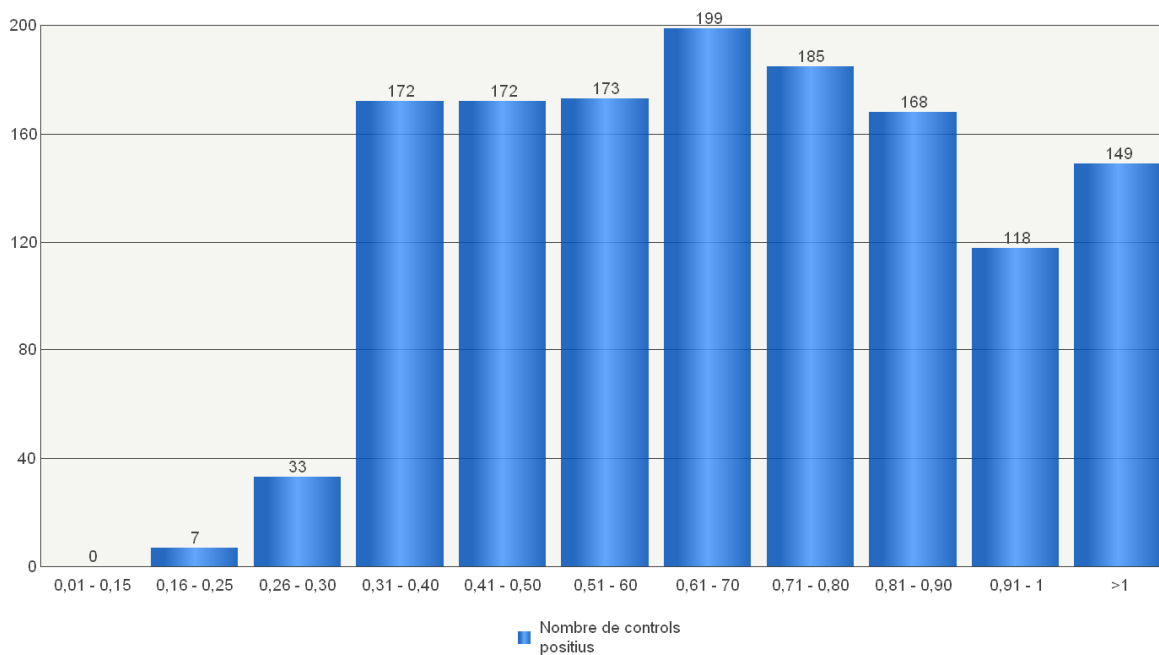
3.2. Resultats dels controls

3.2.1. Percentatge global de positius. Evolució

Gràfic 3. 8. Evolució del percentatge de positius en controls per accident



Gràfic 3. 9. Taxes d'alcoholèmia en els controls preventius amb resultat positiu



En el cas de conductors novells (menys de 2 anys d'antiguitat del carnet de conduir) o de conductors professionals, la taxa màxima permessa d'alcohol és de 0,15 mil·ligrams per litre en aire espirat.

Per a la resta de conductors, aquesta taxa és de 0,25 mil·ligrams per litre.

Si la taxa d'alcoholèmia és superior a 0,60 mil·ligrams per litre, s'interposa al conductor una denúncia per via penal.

3.2.2. On? - Resultats dels controls segons distribució geogràfica

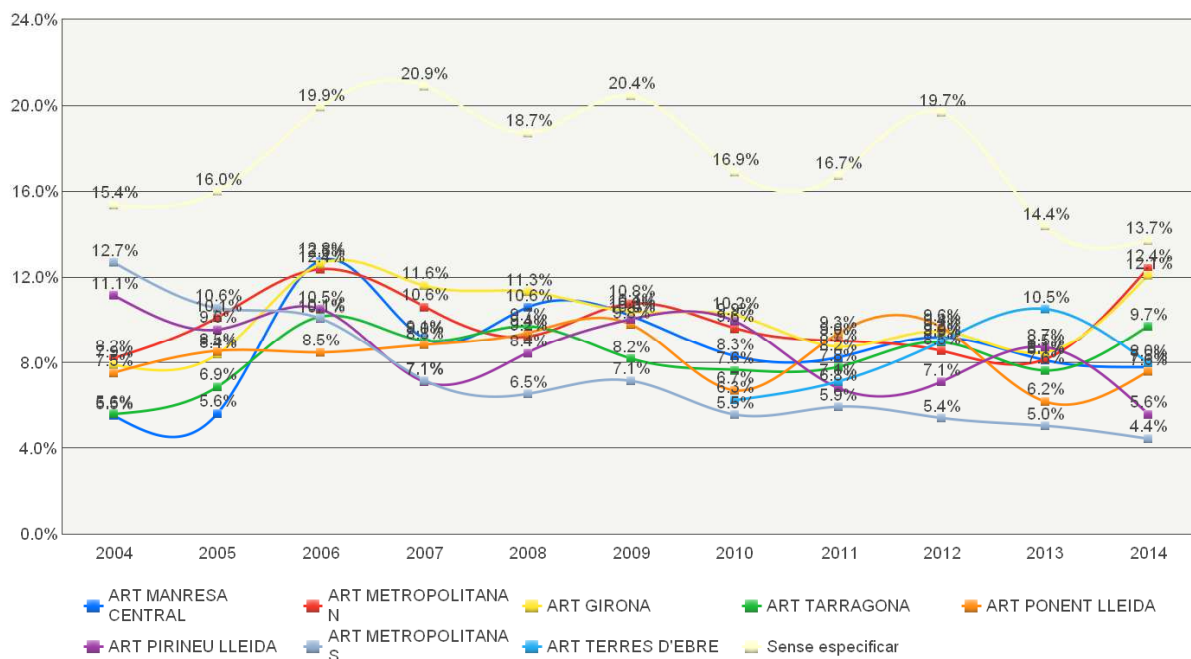
Taula 3. 1. Percentatge de positius en controls per accident per comarca

Comarca	% Control positius sobre total realitzats
Alt Camp	7,2%
Alt Emporda	21,4%
Alt Penedes	3,1%
Alt Urgell	5,9%
Alta Ribagorca	25,0%
Anoia	6,6%
Bages	7,9%
Baix Camp	19,1%
Baix Ebre	7,8%
Baix Emporda	29,8%
Baix Llobregat	5,3%
Baix Penedes	10,2%
Barcelones	11,1%
Bergueda	10,6%
Cerdanya	0,0%
Conca de Barbera	1,4%
Garraf	7,8%
Garrigues	11,4%
Garrotxa	5,9%
Girones	10,2%
Maresme	15,7%
Montsia	7,6%
Noguera	6,6%
Osona	12,0%
Pallars Jussa	12,0%
Pallars Sobira	7,1%
Pla d'Urgell	9,6%
Pla de l'Estany	20,0%
Priorat	0,0%
Ribera d'Ebre	5,2%
Ripolles	0,0%
Segarra	4,0%
Segria	7,2%
Selva	18,4%
Solsones	0,0%
Tarragones	17,3%
Terra Alta	8,5%
Urgell	5,0%
Val d'Aran	4,8%
Valles Occidental	10,8%
Valles Oriental	13,4%
Total	10,2%

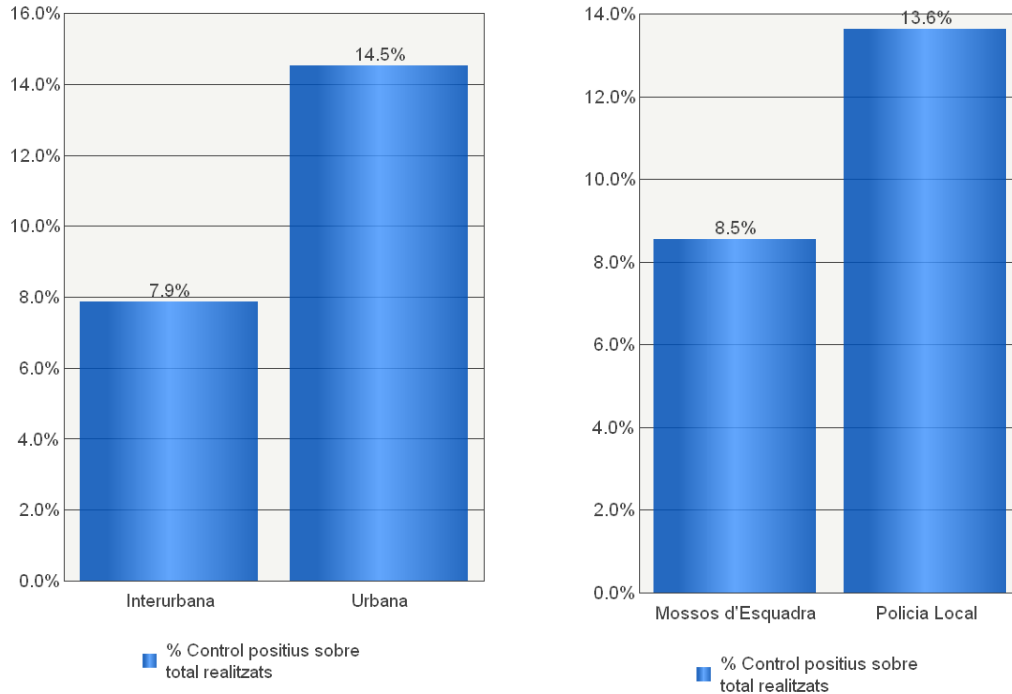
Taula 3. 2. Percentatge de positius en controls per accident realitzats pels Mossos d'Esquadra per ART

ART control	% Control positius sobre total realitzats
ART MANRESA CENTRAL	7,8%
ART METROPOLITANA N	12,4%
ART GIRONA	12,1%
ART TARRAGONA	9,7%
ART PONENT LLEIDA	7,6%
ART PIRINEU LLEIDA	5,6%
ART METROPOLITANA S	4,4%
ART TERRES D'EBRE	8,0%
Sense especificar	66,7%
Total	8,5%

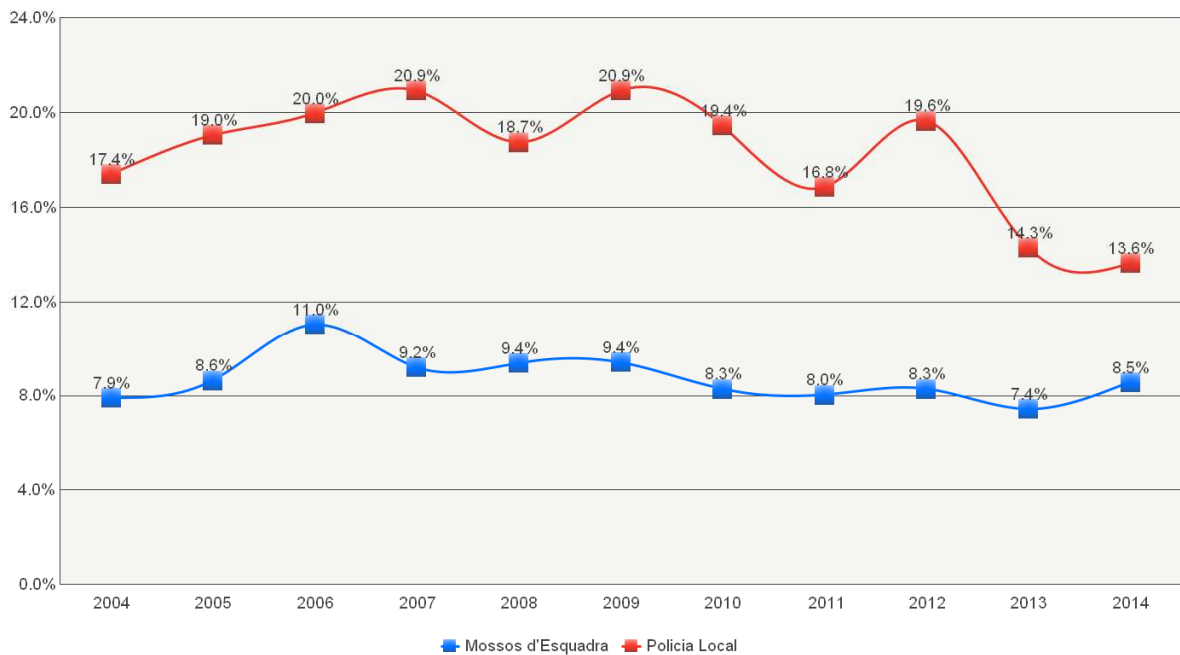
Gràfic 3. 10. Evolució del percentatge de positius en controls per accident per cada ART



Gràfic 3. 11. Percentatge de positius en controls per accident per zona i cos policial

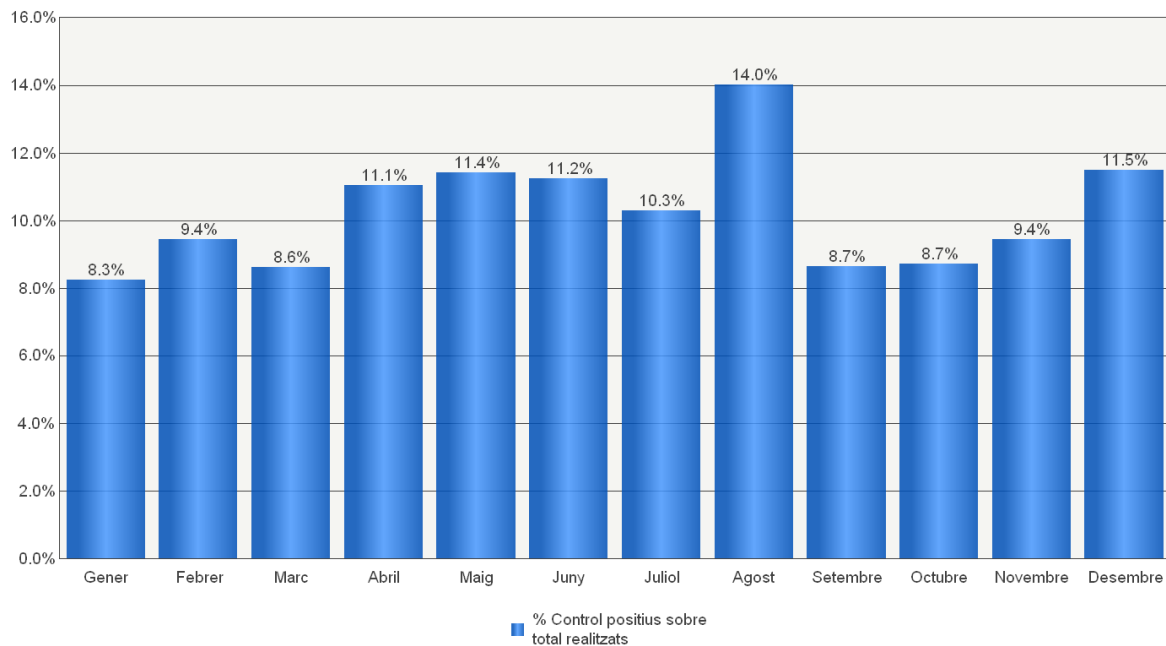


Gràfic 3. 12. Evolució del percentatge de positius en controls per accident per cos policial

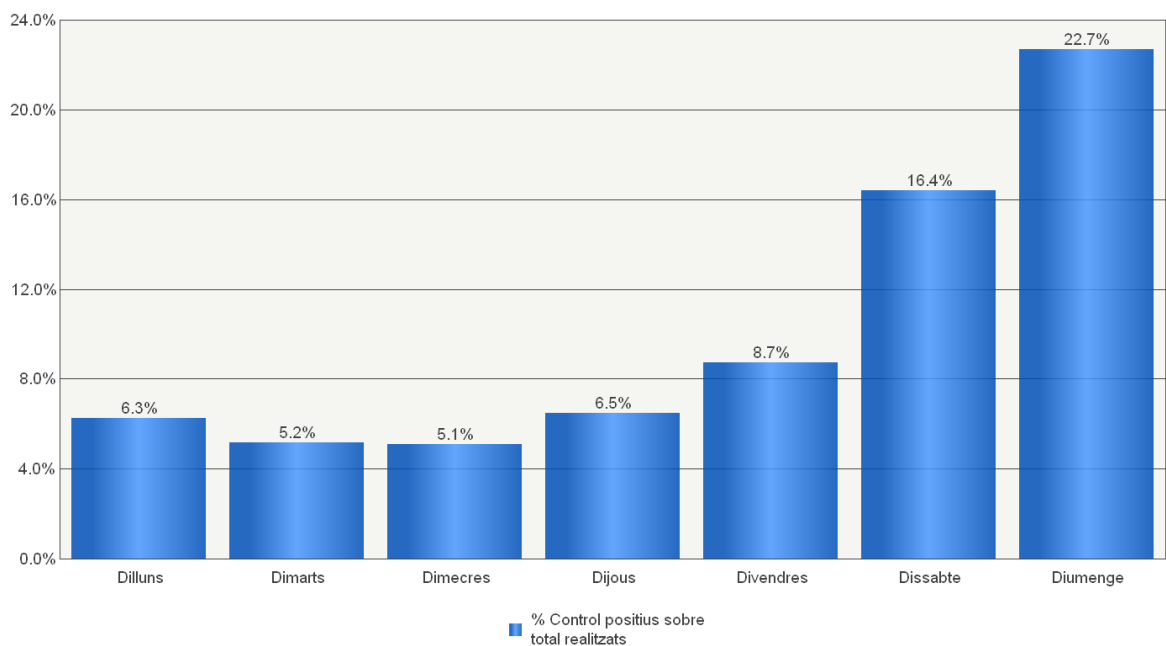


3.2.3. Quan? - Resultats dels controls segons distribució temporal

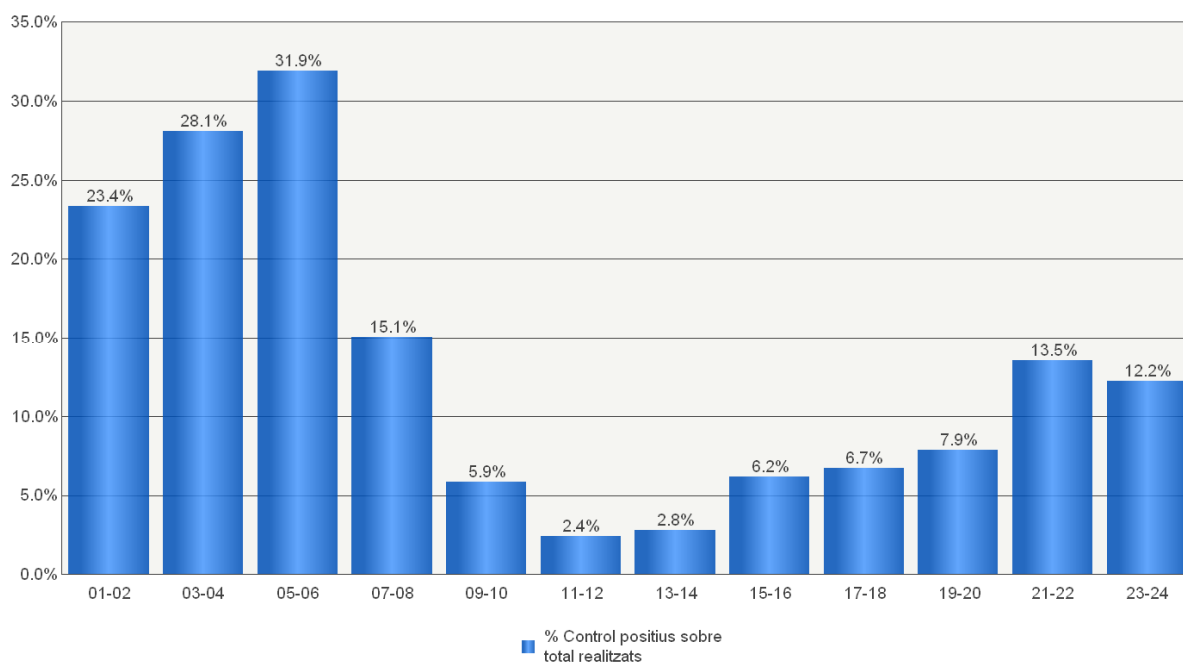
Gràfic 3. 13. Percentatge de positius en controls per accident per mes



Gràfic 3. 14. Percentatge de positius en controls per accident per dia de la setmana

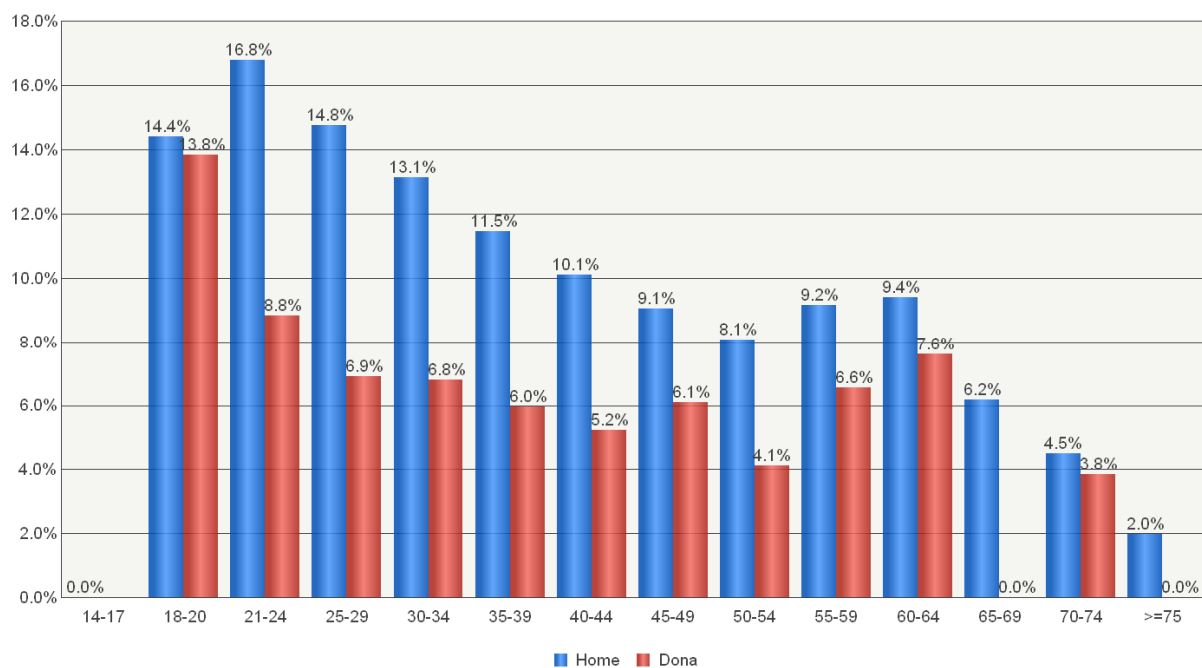


Gràfic 3. 15. Percentatge de positius en controls per accident per hora

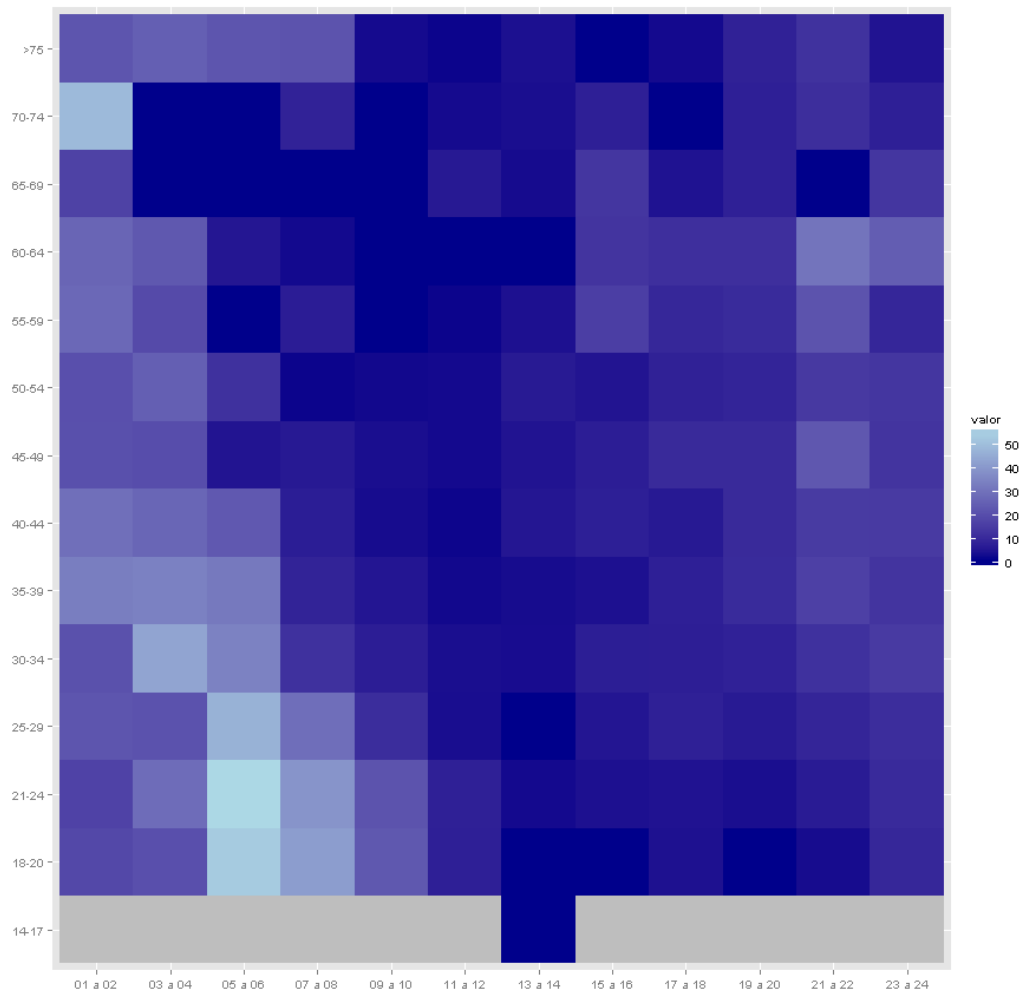


3.2.4. A qui? - Resultats dels controls segons conductors controlats

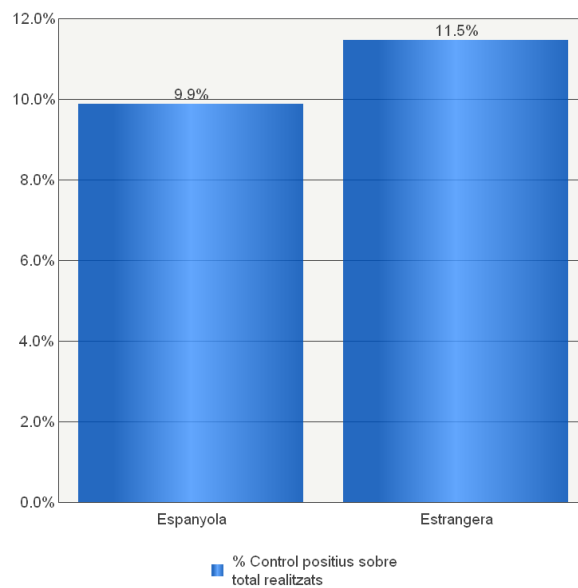
Gràfic 3. 16. Percentatge de positius en controls per accident per edat i sexe



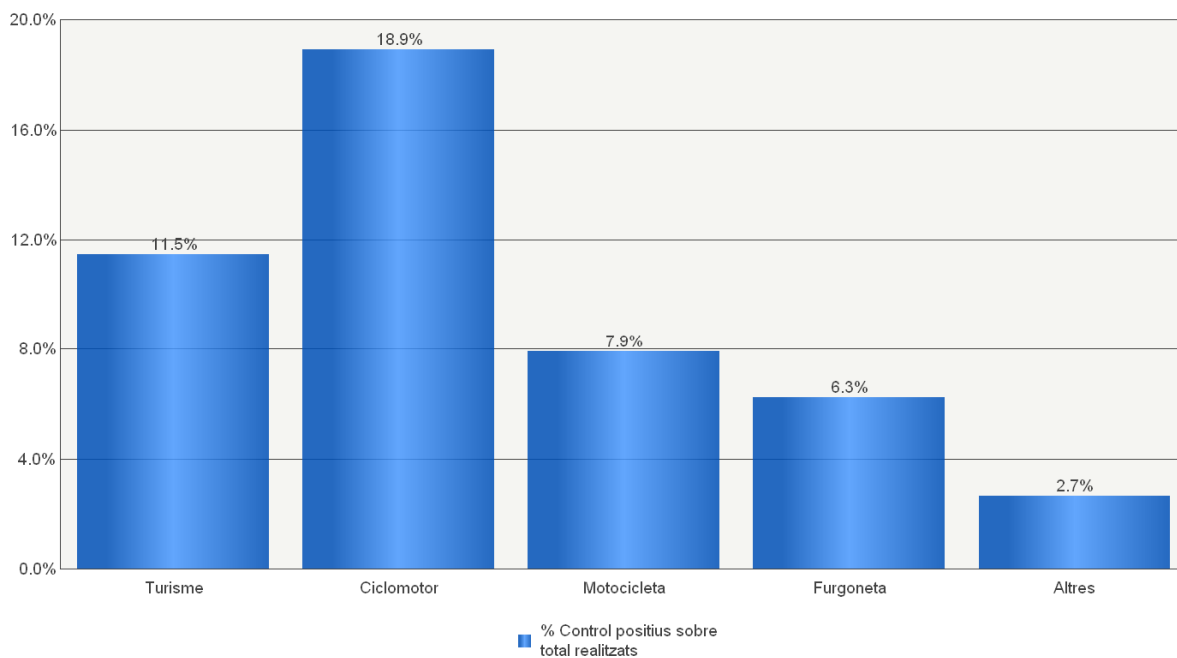
Gràfic 3. 17. Percentatge de positius en controls per accident per edat i hora



Gràfic 3. 18. Percentatge de positius en controls per accident per nacionalitat



Gràfic 3. 19. Percentatge de positius en controls per accident per tipus de vehicle

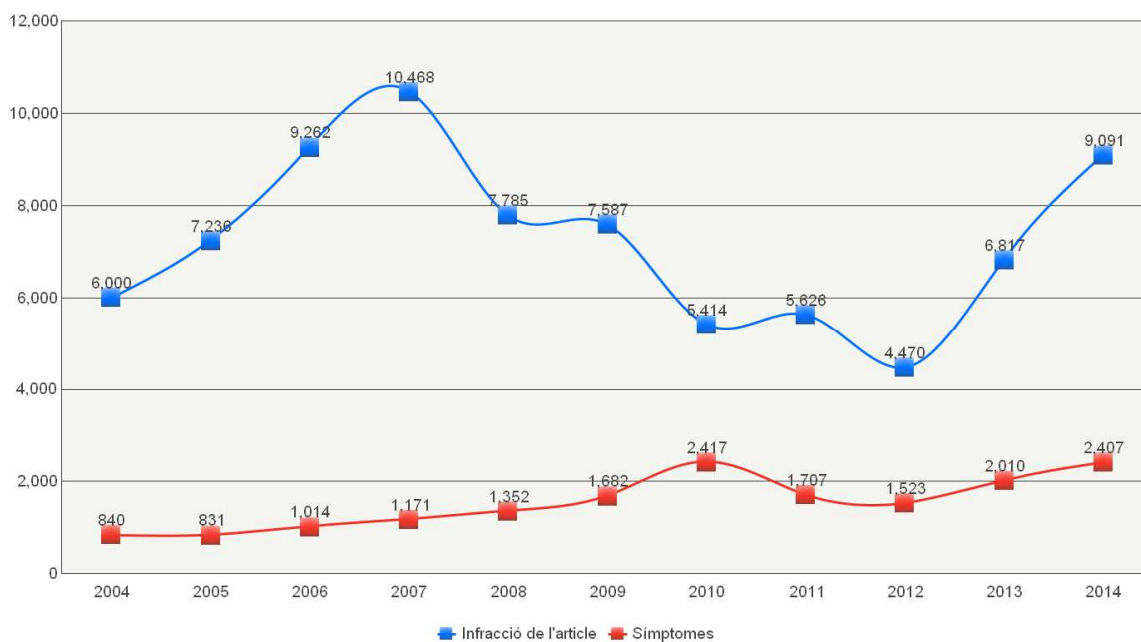


4. CONTROLS D'ALCOHOLÈMIA PER INFRACCIÓ O PER SÍMPTOMES

4.1. Nombre de controls realitzats

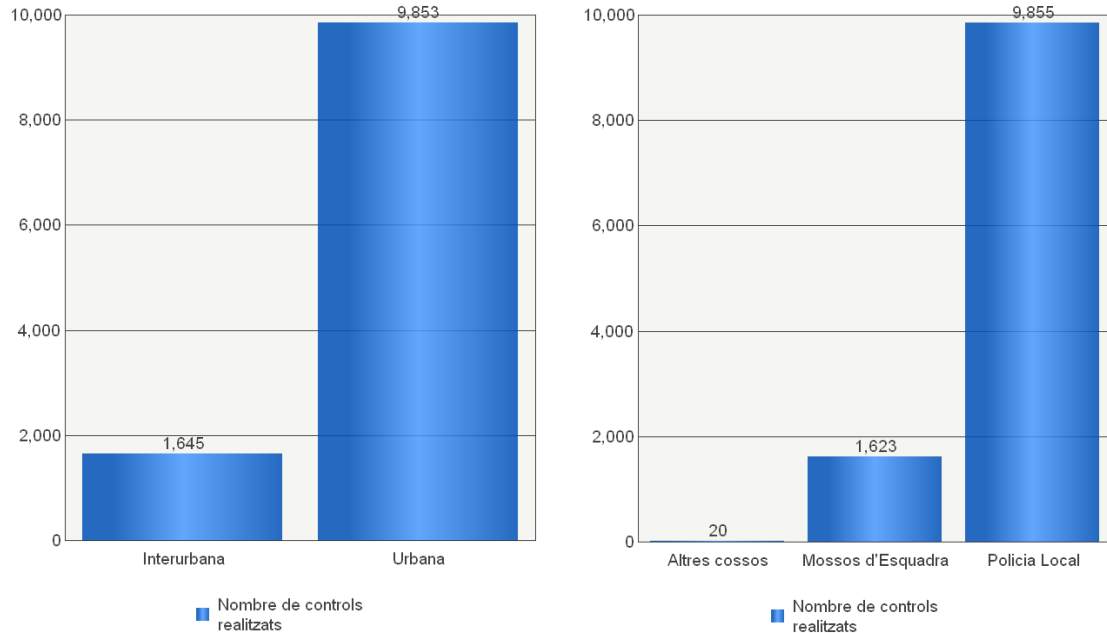
4.1.1. Nombre de controls. Evolució.

Gràfic 4. 1. Evolució del nombre de controls realitzats per infracció o per símptomes

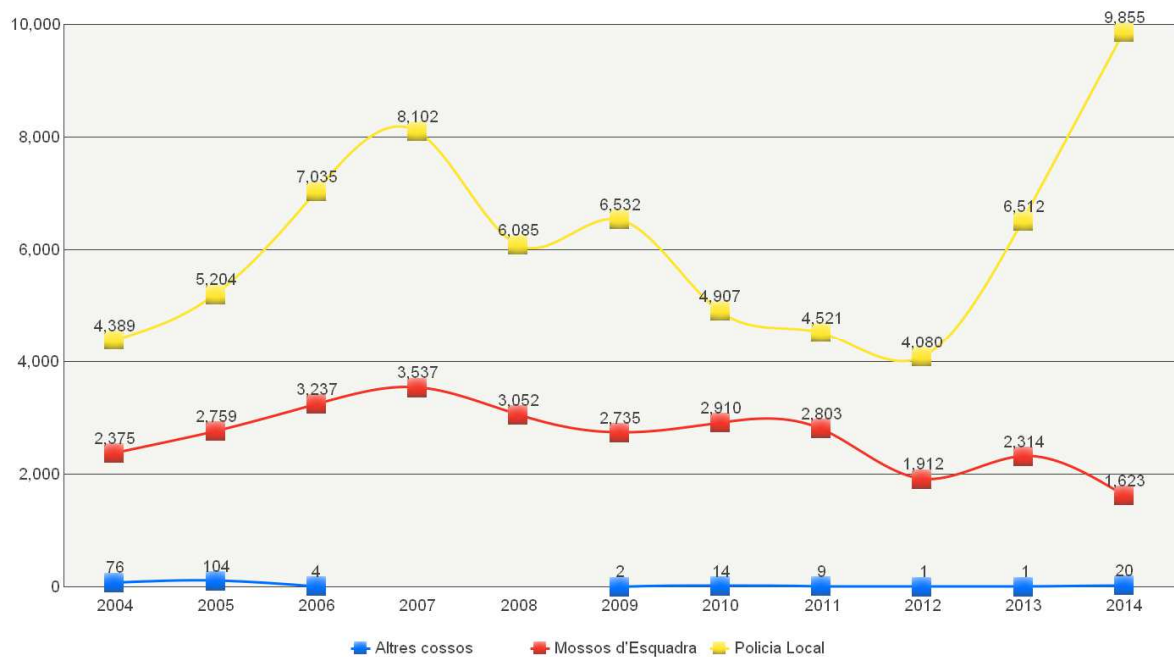


4.1.2. On? - Distribució geogràfica dels controls

Gràfic 4. 2. Nombre de controls per infracció o símptomes per zona i cos policial

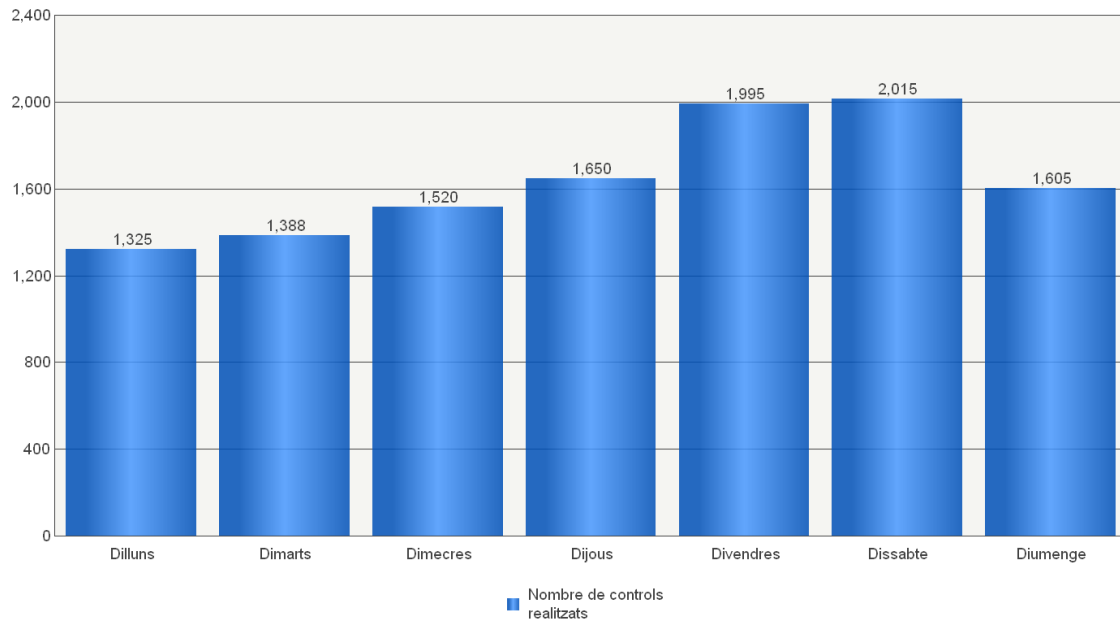


Gràfic 4. 3. Evolució del nombre de controls per infracció o símptomes realitzats per cos policial

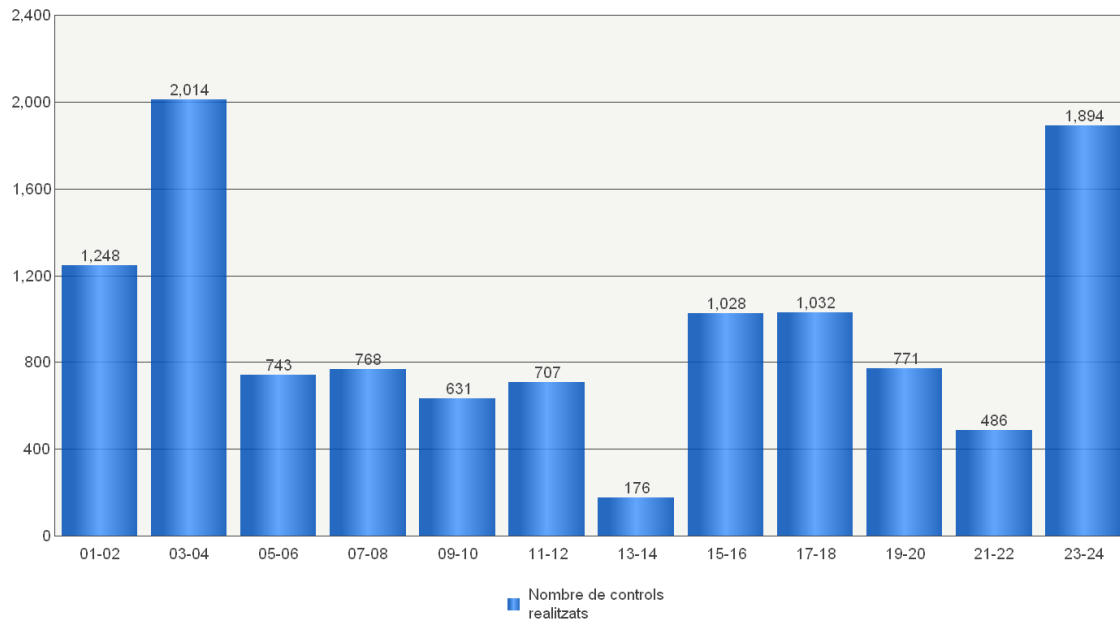


4.1.3. Quan? - Distribució temporal dels controls

Gràfic 4. 4. Nombre de controls per infracció o símptomes per dia de la setmana

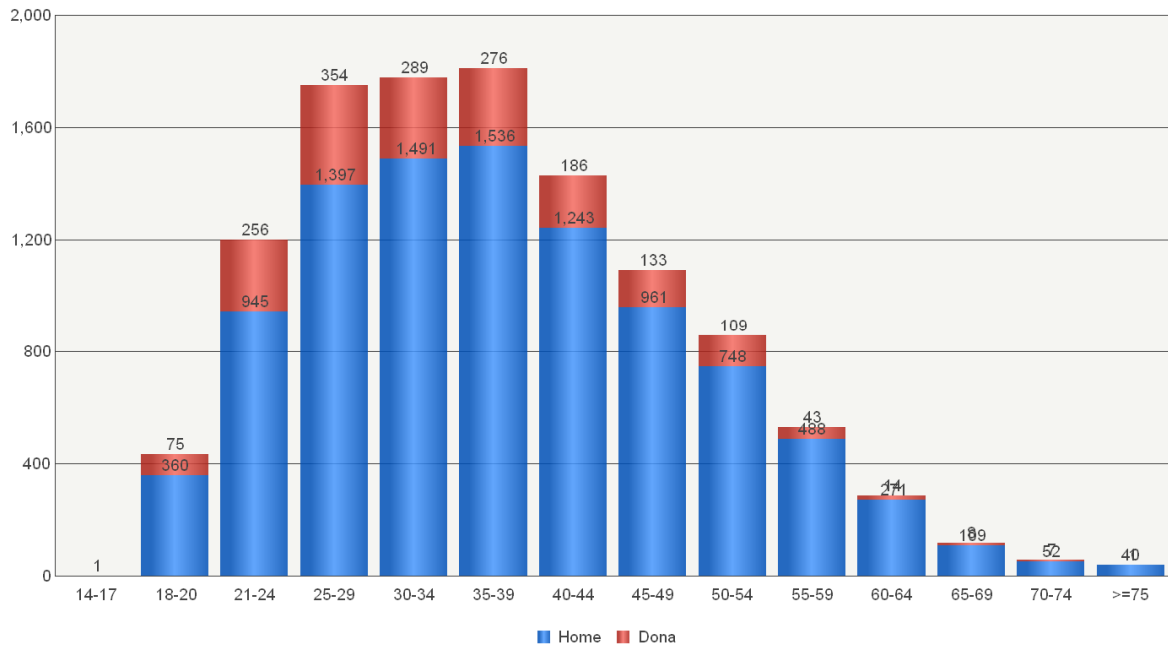


Gràfic 4. 5. Nombre de controls per infracció o símptomes per hora

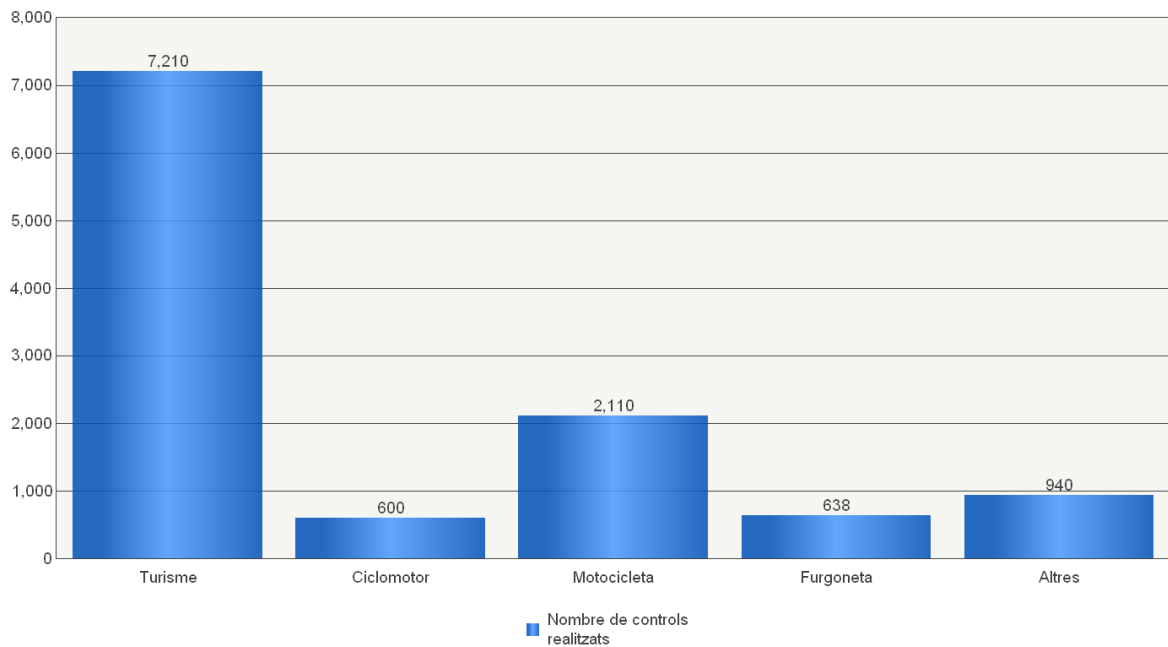


4.1.4. Qui? - Característiques dels conductors controlats

Gràfic 4. 6. Nombre de controls per infracció o símptomes per edat i sexe

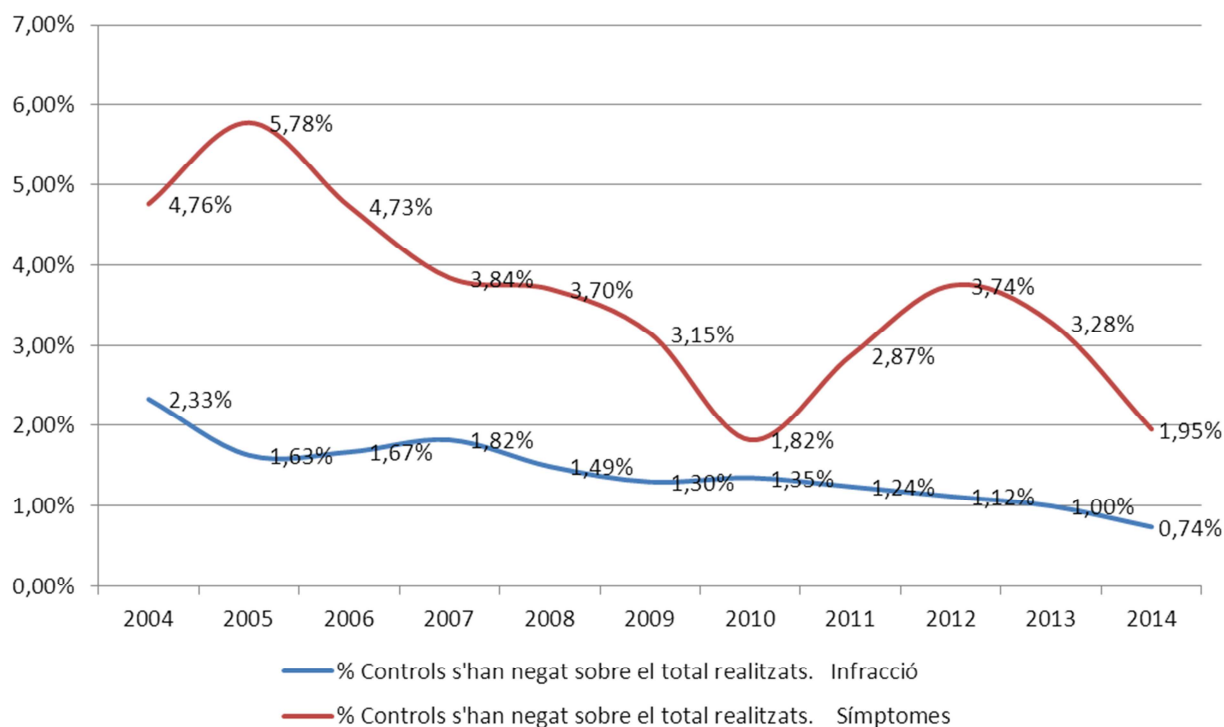


Gràfic 4. 7. Nombre de controls per infracció o símptomes per tipus de vehicle

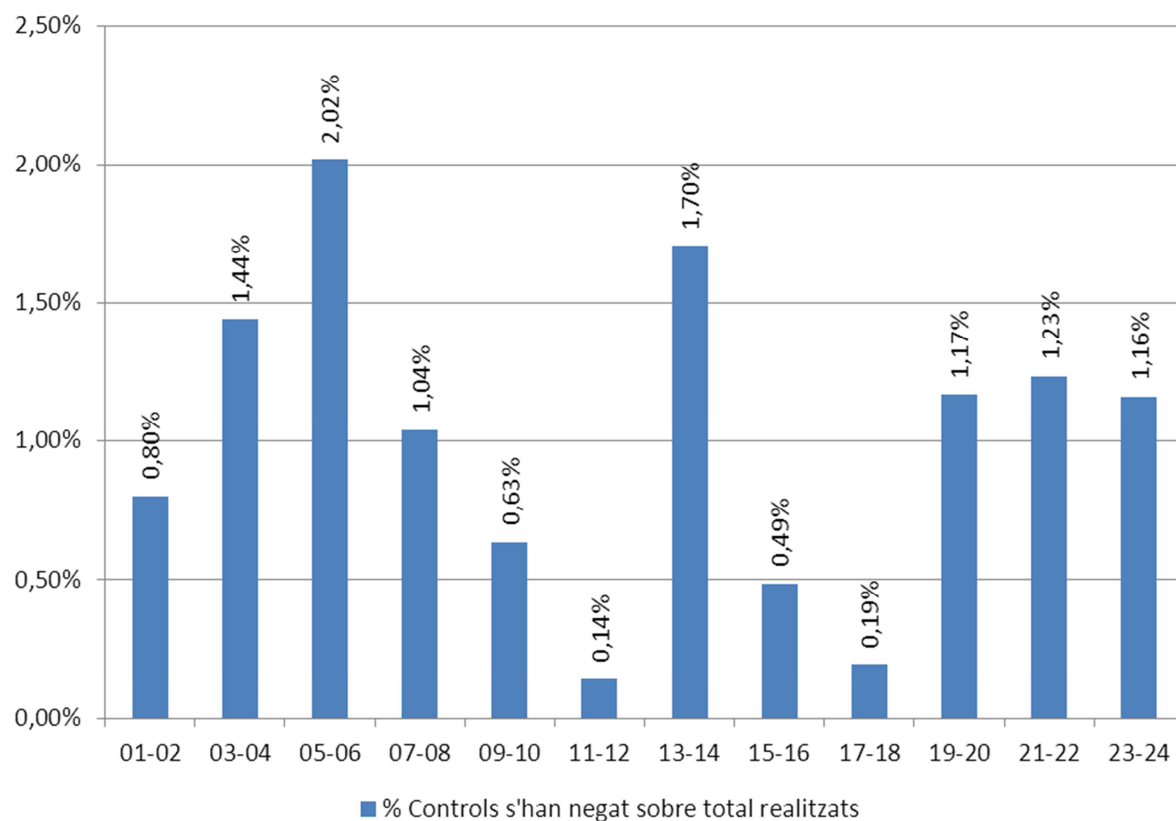


4.1.5. Anàlisi dels controls en què el conductor s'ha negat a sotmetre-s'hi

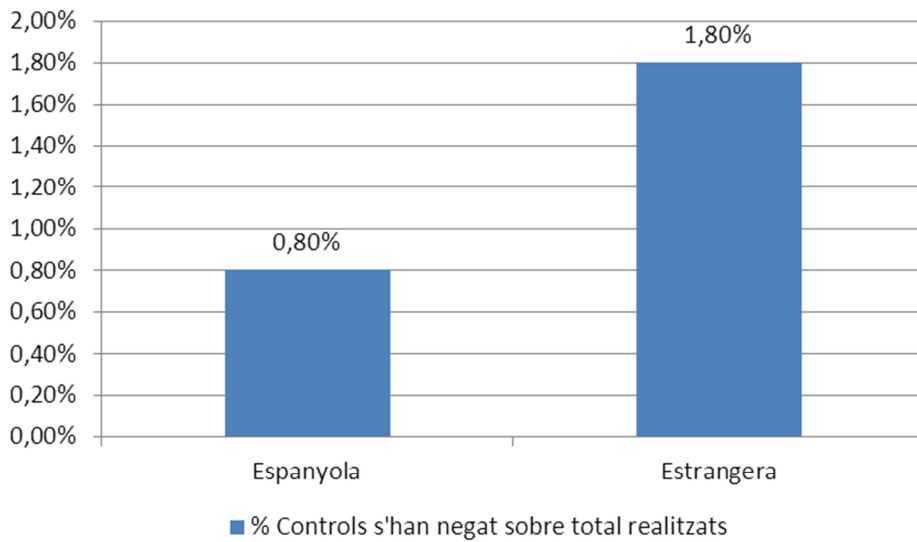
Gràfic 4. 8. Evolució del percentatge de controls en què el conductor s'hi ha negat



Gràfic 4. 9. Percentatge de controls en què el conductor s'hi ha negat, per hora



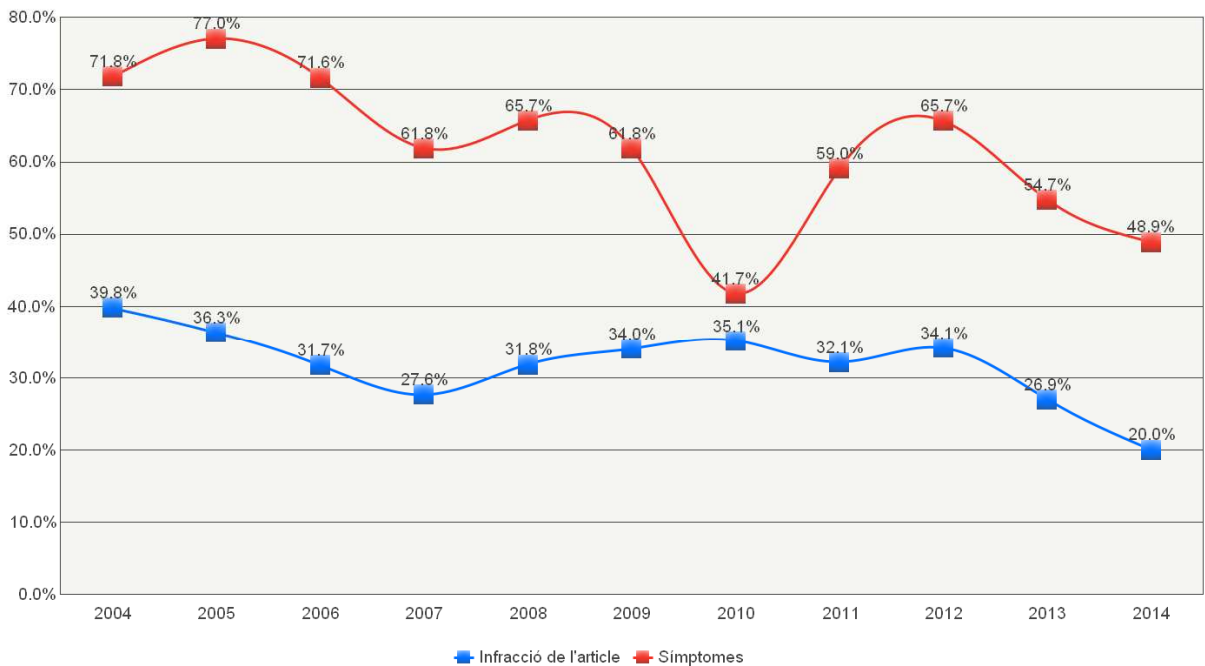
Gràfic 4. 10. Percentatge de controls en què el conductor s'hi ha negat, per nacionalitat



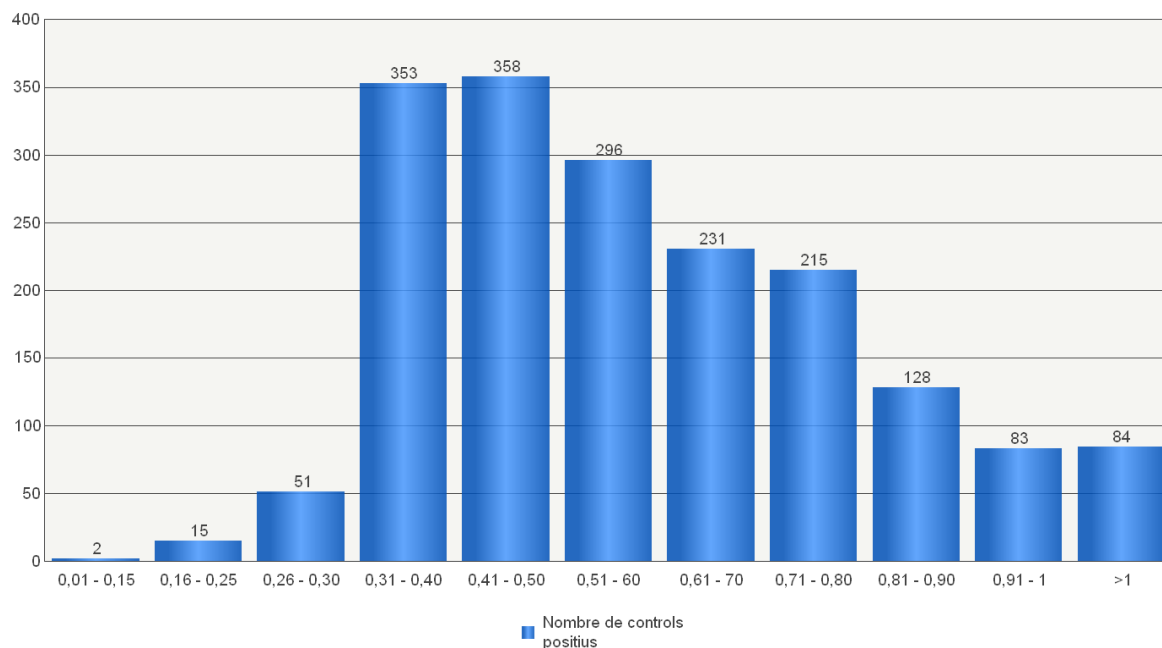
4.2. Resultats dels controls

4.2.1. Percentatge global de positius. Evolució

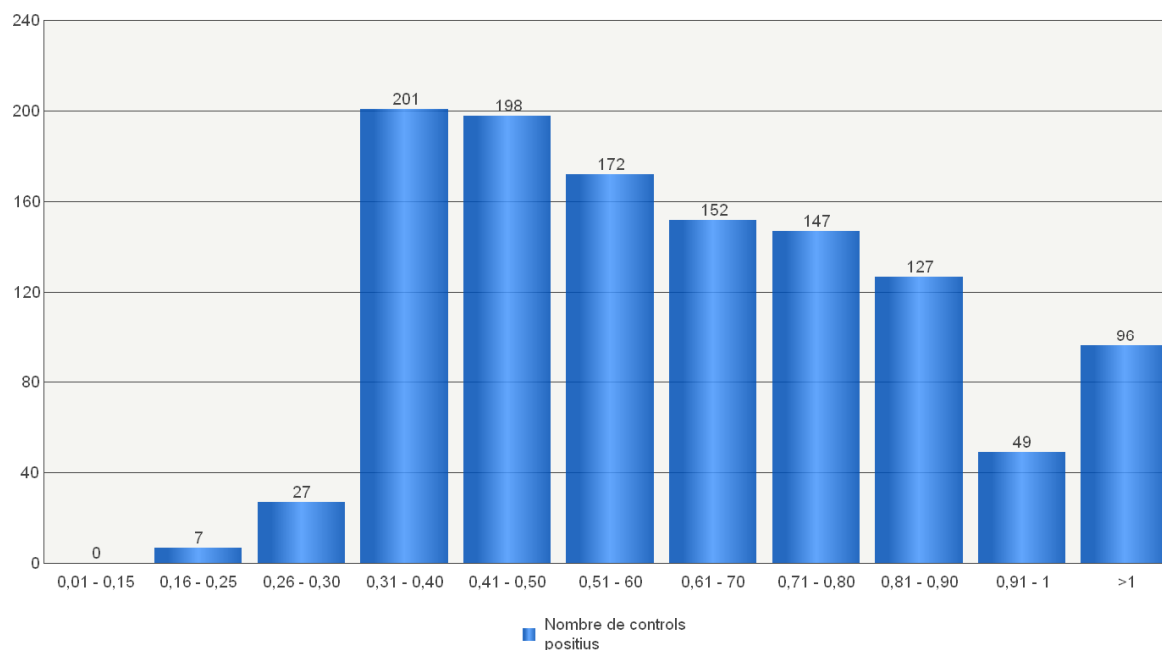
Gràfic 4. 11. Evolució del percentatge de positius en controls per infracció o símptomes



Gràfic 4. 12. Controls per infracció: taxes d'alcoholèmia en els controls amb resultat positiu



Gràfic 4. 13. Controls per símptomes: taxes d'alcoholèmia en els controls amb resultat positiu



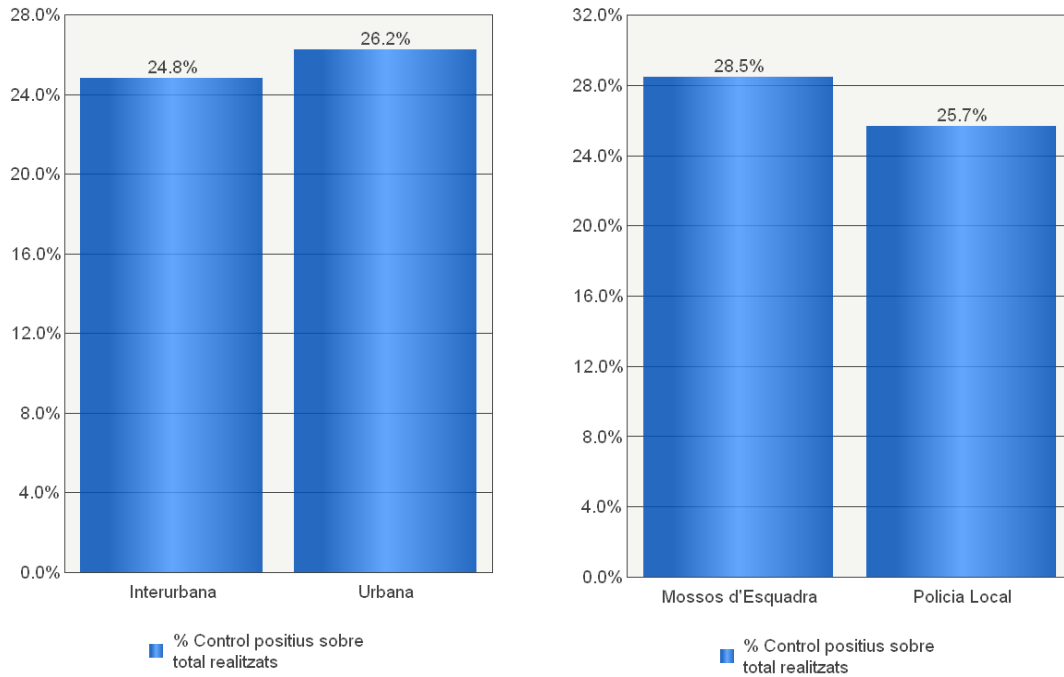
En el cas de conductors novells (menys de 2 anys d'antiguitat del carnet de conduir) o de conductors professionals, la taxa màxima permesa d'alcohol és de 0,15 mil·ligrams per litre en aire espirat.

Per a la resta de conductors, aquesta taxa és de 0,25 mil·ligrams per litre.

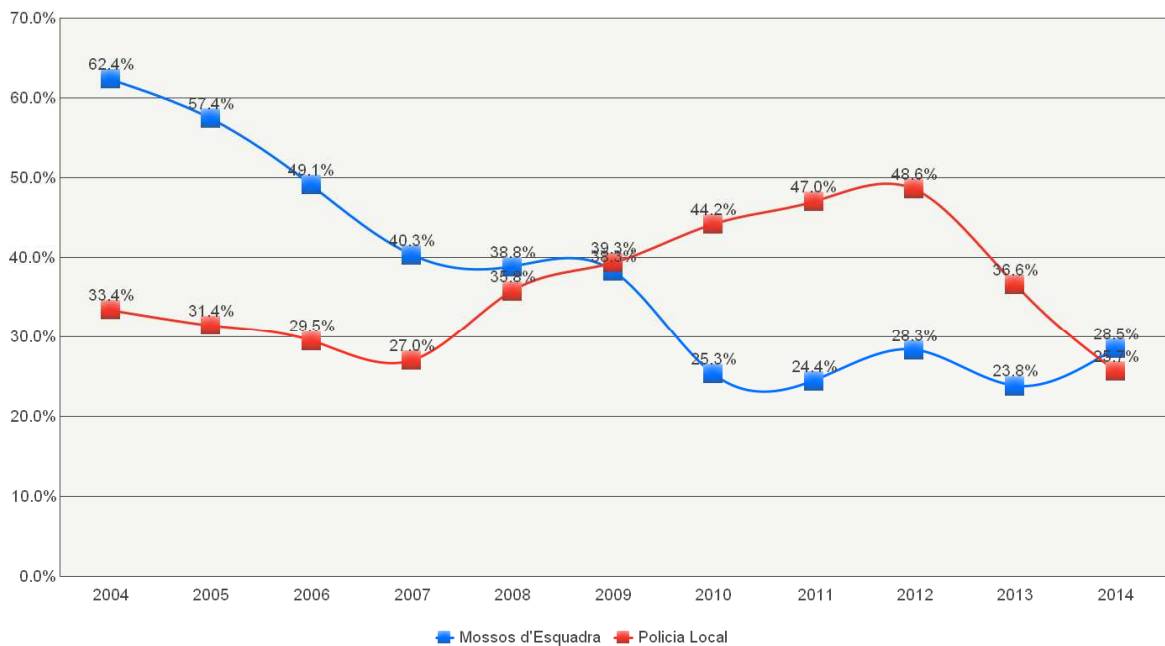
Si la taxa d'alcoholèmia és superior a 0,60 mil·ligrams per litre, s'interposa al conductor una denúncia per via penal.

4.2.2. On? - Resultats dels controls segons distribució geogràfica

Gràfic 4. 14. Percentatge de positius en controls per infracció o símptomes per zona i cos policial

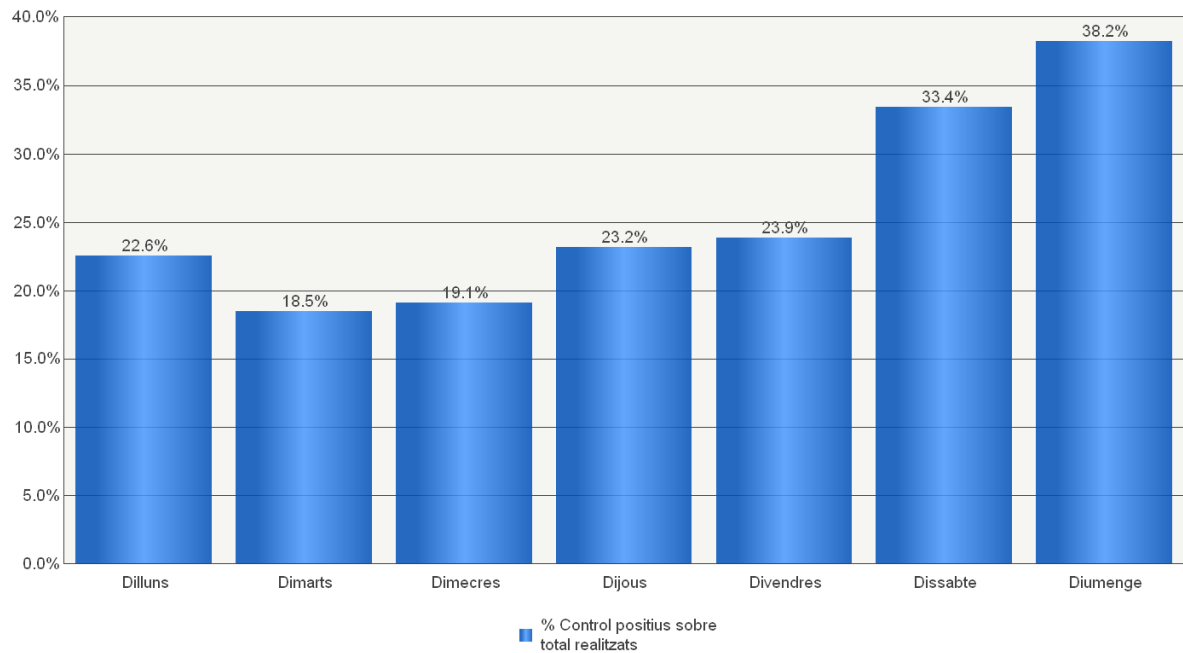


Gràfic 4. 15. Evolució del percentatge de positius en controls per infracció o símptomes per cos policial

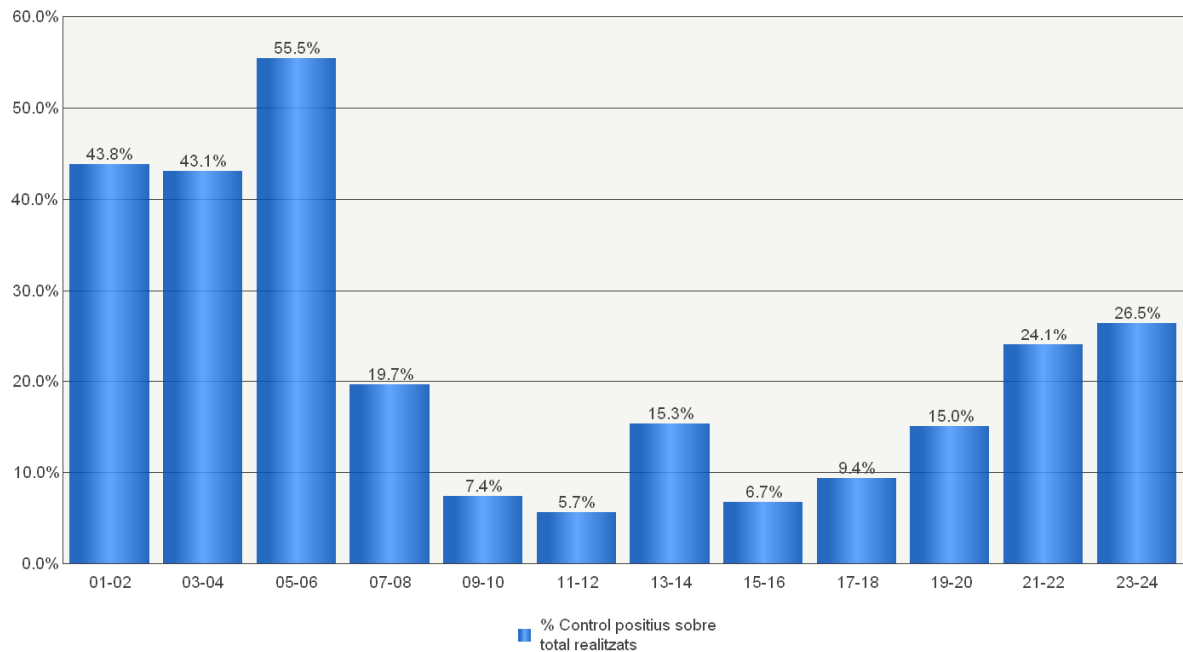


4.2.3. Quan? - Resultats dels controls segons distribució temporal

Gràfic 4. 16. Percentatge de positius en controls per infracció o símptomes per dia de la setmana

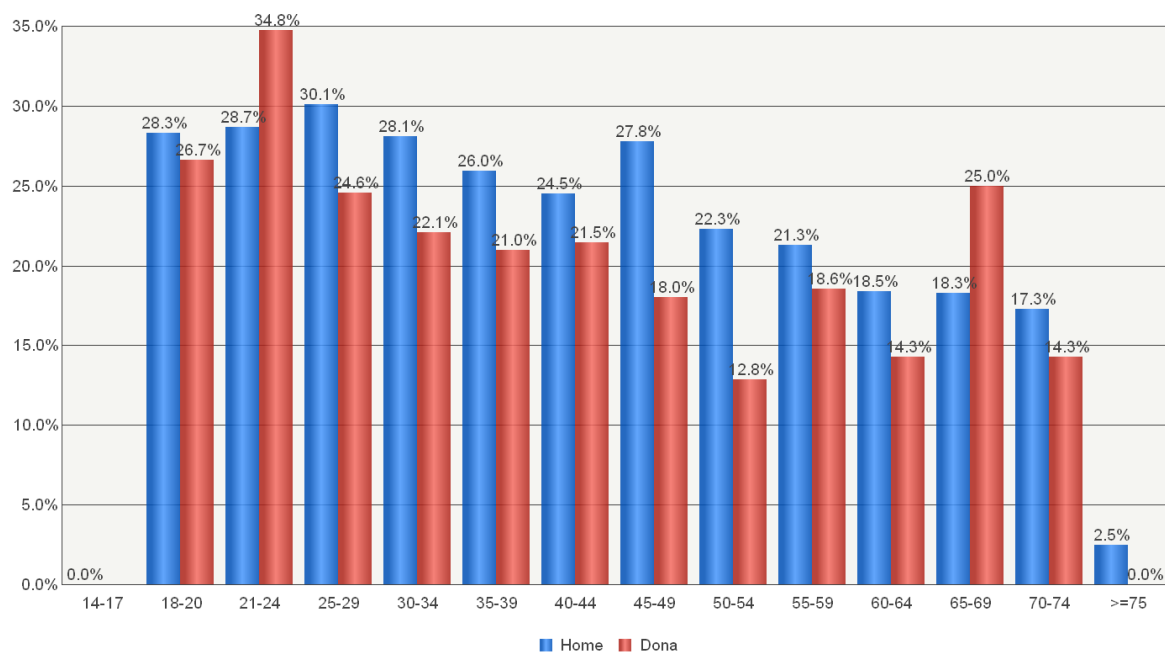


Gràfic 4. 17. Percentatge de positius en controls per infracció o símptomes per hora

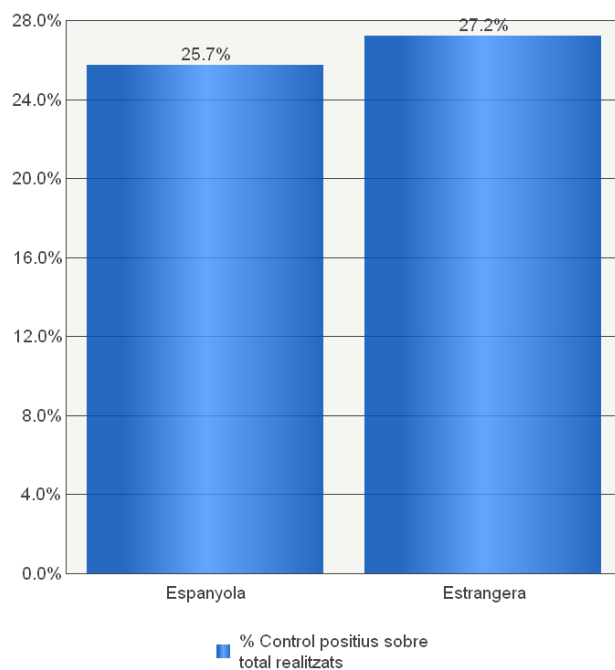


4.2.4. A qui? - Resultats dels controls segons conductors controlats

Gràfic 4. 18. Percentatge de positius en controls per infracció o símptomes per edat i sexe



Gràfic 4. 19. Percentatge de positius en controls per infracció o símptomes per nacionalitat



Gràfic 4. 20. Percentatge de positius en controls per infracció o símptomes per tipus de vehicle

