



servei català de

Trànsit

**ANUARI ESTADÍSTIC D'ALCOHOLÈMIES
CATALUNYA 2015**

ÍNDIX

0.	INTRODUCCIÓ.....	7
0.1.	Presentació i objectius de l'anuari	7
0.2.	Definicions	7
1.	TOTAL DE CONTROLS REALITZATS.....	8
1.1.	Nombre de controls realitzats.....	8
1.1.1.	Nombre de controls. Controls per motiu. Evolució.....	8
	<i>Taula 1. 1. Nombre de controls d'alcoholèmia realitzats el 2015</i>	<i>8</i>
	<i>Gràfic 1. 1. Evolució del nombre total de controls d'alcoholèmia</i>	<i>9</i>
	<i>Gràfic 1. 2. Evolució del nombre de controls d'alcoholèmia per motiu</i>	<i>9</i>
1.1.2.	Controls en què el conductor s'ha negat a sotmetre-s'hi. Evolució..	9
	<i>Gràfic 1. 3. Evolució del nombre de controls amb resultat "s'hi nega"</i>	<i>10</i>
	10
1.2.	Resultats dels controls.....	10
1.2.1.	Percentatge de positius per motiu. Evolució.....	10
	<i>Taula 1. 2. Nombre de controls d'alcoholèmia realitzats el 2015</i>	<i>10</i>
	<i>Gràfic 1. 4. Evolució del percentatge de positius dels controls</i>	<i>d'alcoholèmia.....</i>
	<i>Gràfic 1. 5. Evolució del percentatge de positius dels controls</i>	<i>d'alcoholèmia per motiu.....</i>
	11
2.	CONTROLS PREVENTIUS D'ALCOHOLÈMIA.....	12
2.1.	Nombre de controls realitzats	12
2.1.1.	Nombre de controls. Evolució.	12
	<i>Gràfic 2. 1. Evolució del nombre de controls preventius realitzats</i>	<i>12</i>
2.1.2.	On? - Distribució geogràfica dels controls	13
	<i>Taula 2. 1. Nombre de controls preventius realitzats per comarca.....</i>	<i>13</i>
	<i>Mapa 2. 1. Nombre de controls preventius realitzats per cada 1.000</i>	<i>habitants, a nivell de comarca</i>
	14
	<i>Taula 2. 2. Nombre de controls preventius realitzats pels Mossos</i>	<i>d'Esquadra per ART.....</i>
	144
	<i>Gràfic 2. 2. Evolució del nombre de controls preventius realitzats per</i>	<i>cada ART.....</i>
	15
	<i>Taula 2.3. Nombre de controls preventius realitzats per les policies</i>	<i>locals.....</i>
	15
	<i>Mapa 2. 2. Nombre de controls preventius realitzats per cada 1.000</i>	<i>habitants per les policies locals</i>
	17
	<i>Gràfic 2. 3. Nombre de controls preventius per zona i cos policial</i>	<i>18</i>
	<i>Gràfic 2. 4. Evolució del nombre de controls preventius realitzats per</i>	<i>cos policial</i>
	18
2.1.3.	Quan? - Distribució temporal dels controls	19
	<i>Gràfic 2. 5. Nombre de controls preventius per mes</i>	<i>19</i>
	<i>Gràfic 2. 6. Nombre de controls preventius per dia de la setmana</i>	<i>19</i>
	<i>Gràfic 2. 7. Nombre de controls preventius per hora</i>	<i>20</i>
	<i>Gràfic 2. 8. Evolució del nombre relatiu de controls preventius</i>	<i>realitzats per hora</i>
	20
	<i>Gràfic 2. 9. Nombre de controls preventius per hora les nits de cap de</i>	<i>setmana.....</i>
	21
2.1.4.	Qui? - Característiques dels conductors controlats.....	21
	<i>Gràfic 2. 10. Nombre de controls preventius per edat i sexe</i>	<i>21</i>

Gràfic 2. 11. Evolució del nombre relatiu de controls preventius realitzats per edat	22
Gràfic 2. 12. Nombre de controls preventius per nacionalitat	22
Gràfic 2. 13. Nombre de controls preventius per tipus de vehicle	23
2.1.5. Anàlisi dels controls en què el conductor s'ha negat a sotmetre-s'hi	23
Gràfic 2. 14. Evolució del percentatge de controls en què el conductor s'hi ha negat	23
Gràfic 2. 15. Percentatge de controls en què el conductor s'hi ha negat, per hora	24
Gràfic 2. 16. Percentatge de controls en què el conductor s'hi ha negat, per nacionalitat	24
2.2. Resultats dels controls	25
2.2.1. Percentatge global de positius. Evolució	25
Gràfic 2. 17. Evolució del percentatge de positius en controls preventius	25
Gràfic 2. 18. Taxes d'alcoholèmia en els controls preventius amb resultat positiu	25
2.2.2. On? - Resultats dels controls segons distribució geogràfica	25
Mapa 2. 3. Percentatge de positius en controls preventius per comarca	26
Mapa 2. 4. Percentatge de positius en controls preventius realitzats pels Mossos d'Esquadra per ART	27
Gràfic 2. 19. Evolució del percentatge de positius en controls preventius per cada ART	28
Taula 2.4. Percentatge de positius en controls preventius realitzats per les policies locals.....	28
Mapa 2. 5. Percentatge de positius en controls preventius realitzats per les policies locals.....	30
Gràfic 2. 20. Percentatge de positius en controls preventius per zona i cos policial	31
Gràfic 2. 21. Evolució del percentatge de positius en controls preventius per cos policial.....	31
2.2.3. Quan? - Resultats dels controls segons distribució temporal	32
Gràfic 2. 22. Percentatge de positius en controls preventius per mes. 32	
Gràfic 2. 23. Percentatge de positius en controls preventius per dia de la setmana.....	32
Gràfic 2. 24. Percentatge de positius en controls preventius per hora 33	
Gràfic 2. 25. Evolució del percentatge de positius en controls preventius per hora.....	33
Gràfic 2. 26. Percentatge de positius en controls preventius per hora les nits de cap de setmana	34
2.2.4. A qui? - Resultats dels controls segons conductors controlats	34
Gràfic 2. 27. Percentatge de positius en controls preventius per edat i sexe	34
Gràfic 2. 28. Percentatge de positius en controls preventius per edat i hora	35
Gràfic 2.29. Evolució del percentatge de positius en controls preventius per edat.....	35

	<i>Gràfic 2. 30. Percentatge de positius en controls preventius per nacionalitat</i>	36
	<i>Gràfic 2. 31. Percentatge de positius en controls preventius per tipus de vehicle</i>	36
3.	CONTROLS D'ALCOHOLÈMIA PER MOTIU D'ACCIDENT	37
3.1.	Nombre de controls realitzats	37
3.1.1.	Nombre de controls. Evolució.	37
	<i>Gràfic 3. 1. Evolució del nombre de controls per accident realitzats ..</i>	37
3.1.2.	On? - Distribució geogràfica dels controls	37
	<i>Gràfic 3. 2. Evolució del nombre de controls per accident realitzats per cada ART.....</i>	37
	<i>Gràfic 3. 3. Nombre de controls per accident per zona i cos policial...</i>	38
	<i>Gràfic 3. 4. Evolució del nombre de controls per accident realitzats per cos policial</i>	38
3.1.3.	Anàlisi dels controls en què el conductor s'ha negat a sotmetre-s'hi	39
	<i>Gràfic 3. 5. Evolució del percentatge de controls en què el conductor s'hi ha negat.....</i>	39
	<i>Gràfic 3. 6. Percentatge de controls en què el conductor s'hi ha negat, per hora</i>	39
	<i>Gràfic 3. 7. Percentatge de controls en què el conductor s'hi ha negat, per nacionalitat</i>	40
3.2.	Resultats dels controls.....	40
3.2.1.	Percentatge global de positius. Evolució.....	40
	<i>Gràfic 3. 8. Evolució del percentatge de positius en controls per accident</i>	40
	<i>Gràfic 3. 9. Taxes d'alcoholèmia en els controls preventius amb resultat positiu</i>	41
3.2.2.	On? - Resultats dels controls segons distribució geogràfica	42
	<i>Taula 3. 1. Percentatge de positius en controls per accident per comarca</i>	42
	<i>Taula 3. 2. Percentatge de positius en controls per accident realitzats pels Mossos d'Esquadra per ART.....</i>	42
	<i>Gràfic 3. 10. Evolució del percentatge de positius en controls per accident per cada ART</i>	43
	<i>Gràfic 3. 11. Percentatge de positius en controls per accident per zona i cos policial.....</i>	44
	<i>Gràfic 3. 12. Evolució del percentatge de positius en controls per accident per cos policial</i>	44
3.2.3.	Quan? - Resultats dels controls segons distribució temporal	45
	<i>Gràfic 3. 13. Percentatge de positius en controls per accident per mes</i>	45
	<i>Gràfic 3. 14. Percentatge de positius en controls per accident per dia de la setmana.....</i>	45
	<i>Gràfic 3. 15. Percentatge de positius en controls per accident per hora</i>	46
3.2.4.	A qui? - Resultats dels controls segons conductors controlats.....	46
	<i>Gràfic 3. 16. Percentatge de positius en controls per accident per edat i sexe.....</i>	46
	<i>Gràfic 3. 17. Percentatge de positius en controls per accident per edat i hora.....</i>	47

	<i>Gràfic 3.18. Percentatge de positius en controls per accident per nacionalitat</i>	47
	<i>Gràfic 3. 19. Percentatge de positius en controls per accident per tipus de vehicle</i>	48
4.	CONTROLS D'ALCOHOLÈMIA PER INFRACCIÓ O PER SÍMPTOMES	49
4.1.	Nombre de controls realitzats	49
4.1.1.	Nombre de controls. Evolució.	49
	<i>Gràfic 4. 1. Evolució del nombre de controls realitzats per infracció o per símptomes</i>	49
4.1.2.	On? - Distribució geogràfica dels controls	49
	<i>Gràfic 4. 2. Nombre de controls per infracció o símptomes per zona i cos policial</i>	49
	<i>Gràfic 4. 3. Evolució del nombre de controls per infracció o símptomes realitzats per cos policial</i>	50
4.1.3.	Quan? - Distribució temporal dels controls	50
	<i>Gràfic 4. 4. Nombre de controls per infracció o símptomes per dia de la setmana</i>	50
	<i>Gràfic 4. 5. Nombre de controls per infracció o símptomes per hora</i> ..	51
4.1.4.	Qui? - Característiques dels conductors controlats	51
	<i>Gràfic 4. 6. Nombre de controls per infracció o símptomes per edat i sexe</i>	51
	<i>Gràfic 4. 7. Nombre de controls per infracció o símptomes per tipus de vehicle</i>	52
4.1.5.	Anàlisi dels controls en què el conductor s'ha negat a sotmetre-s'hi 52	
	<i>Gràfic 4. 8. Evolució del percentatge de controls en què el conductor s'hi ha negat</i>	52
	<i>Gràfic 4. 9. Percentatge de controls en què el conductor s'hi ha negat, per hora</i>	53
	<i>Gràfic 4. 10. Percentatge de controls en què el conductor s'hi ha negat, per nacionalitat</i>	53
4.2.	Resultats dels controls	54
4.2.1.	Percentatge global de positius. Evolució	54
	<i>Gràfic 4. 11. Evolució del percentatge de positius en controls per infracció o símptomes</i>	54
	<i>Gràfic 4. 12. Controls per infracció: taxes d'alcoholèmia en els controls amb resultat positiu</i>	54
	<i>Gràfic 4. 13. Controls per símptomes: taxes d'alcoholèmia en els controls amb resultat positiu</i>	55
4.2.2.	On? - Resultats dels controls segons distribució geogràfica	55
	<i>Gràfic 4. 14. Percentatge de positius en controls per infracció o símptomes per zona i cos policial</i>	55
	<i>Gràfic 4. 15. Evolució del percentatge de positius en controls per infracció o símptomes per cos policial</i>	55
4.2.3.	Quan? - Resultats dels controls segons distribució temporal	56
	<i>Gràfic 4. 16. Percentatge de positius en controls per infracció o símptomes per dia de la setmana</i>	56
	<i>Gràfic 4. 17. Percentatge de positius en controls per infracció o símptomes per hora</i>	57
4.2.4.	A qui? - Resultats dels controls segons conductors controlats	57

<i>Gràfic 4. 18. Percentatge de positius en controls per infracció o símptomes per edat i sexe</i>	<i>57</i>
<i>Gràfic 4. 19. Percentatge de positius en controls per infracció o símptomes per nacionalitat.....</i>	<i>58</i>
<i>Gràfic 4. 20. Percentatge de positius en controls per infracció o símptomes per tipus de vehicle</i>	<i>58</i>

0. INTRODUCCIÓ

0.1. Presentació i objectius de l'anuari

Aquest anuari estadístic pretén analitzar els nivells d'alcoholèmia presents en la xarxa viària catalana. Per a tal fi, disposem de dades de tres fonts diferents: en primer lloc, els controls d'alcoholèmia que realitzen els diversos cossos policials; per altra banda, els resultats de l'estudi d'alcoholèmia aleatòries que realitza l'SCT per definir la taxa d'alcoholèmia mitjana dels conductors que circulen per la nostra xarxa viària; i per últim, els resultats de les proves toxicològiques forenses realitzades a conductors morts en accident de trànsit.

El gruix de l'anuari estudia en profunditat els més de 600.000 controls d'alcoholèmia duts a terme pels diversos cossos policials (principalment Mossos d'Esquadra i Polícies Locals).

Aquests controls es realitzen sota quatre supòsits diferents: controls preventius, controls realitzats amb motiu d'accident, controls duts a terme degut a una infracció de trànsit, i controls per símptomes evidents d'alcoholèmia per part del conductor.

L'anàlisi d'aquests quatre grups de controls es duu a terme des d'un doble vessant: d'una banda la quantitat de controls realitzats i la seva distribució, i de l'altra els resultats obtinguts en els mateixos.

Pel que fa a l'estudi d'alcoholèmies aleatòries, primerament se'n presenten els objectius i la metodologia utilitzada per dur-los a terme. A continuació se'n mostren els resultats juntament amb una comparativa dels positius obtinguts en els controls preventius.

Per últim, es presenten els resultats de les proves toxicològiques realitzades pels forenses als conductors i vianants morts en accident de trànsit.

0.2. Definicions

- Control realitzat. Control que l'agent pretén realitzar al conductor. Aquest control pot resultar en:
 - Resultat negatiu. Per sota del límit legal establert d'alcoholèmia.
 - Resultat positiu. Per sobre del límit legal establert d'alcoholèmia.
 - S'hi nega. El conductor es nega sotmetre's al control.
- Control satisfactori. Control que l'agent ha dut a terme, ja sigui amb resultat negatiu o positiu. No es comptabilitzen aquí els controls en què el conductor s'ha negat a realitzar-los.
- Percentatge de positius. Percentatge de controls amb resultat positiu en relació al nombre de controls satisfactoris.

S'entén per positiu tota prova d'alcoholèmia resultant amb una taxa d'alcohol en aire espirat superior a 0,25 mil·ligrams per litre. En el cas de conductors novells (menys de 2 anys d'antiguitat del carnet de conduir) o de conductors professionals, la taxa màxima permesa d'alcohol és de 0,15 mil·ligrams per litre en aire espirat.

1. TOTAL DE CONTROLS REALITZATS

1.1. Nombre de controls realitzats

1.1.1. Nombre de controls. Controls per motiu. Evolució

L'any 2015 es van realitzar a Catalunya 439.699 controls d'alcoholèmia, el que suposa un descens de gairebé un 5% respecte l'any anterior.

En la sèrie històrica s'observa com l'evolució del nombre de controls es divideix en quatre trams de característiques diferents:

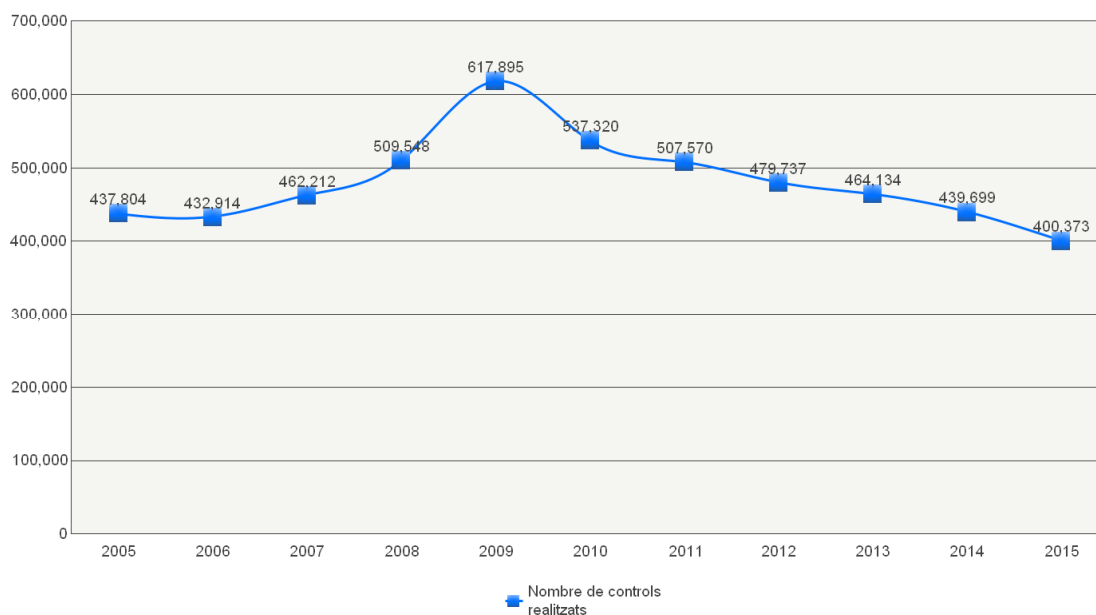
- **Tram I, 2001-2004:** moderat increment anual del nombre de controls, que passen de 340.000 a 453.000 durant aquest període.
- **Tram II, 2004-2006:** estabilització però amb un lleuger descens del nombre de controls, que se situen al voltant de 450.000 anuals.
- **Tram III, 2006-2009:** increment accentuat fins arribar als més de 600.000 controls.
- **Tram IV, 2009-2012:** moderat descens anual del nombre de controls, que passen de 600.000 a gairebé 480.000 durant aquest període.
- **Tram V, 2012-2015:** estabilització però amb un lleuger descens del nombre de controls, que se situen al voltant de 400.000 anuals

Considerant el motiu dels controls, els preventius continuen suposant la major part del total (un 94% enguany), tot i el seu descens en el nombre respecte l'any anterior. D'altra banda observem que el nombre de controls amb motiu d'accident i per símptomes baixen respecte 2014, i els controls per infracció pugen respecte el 2014.

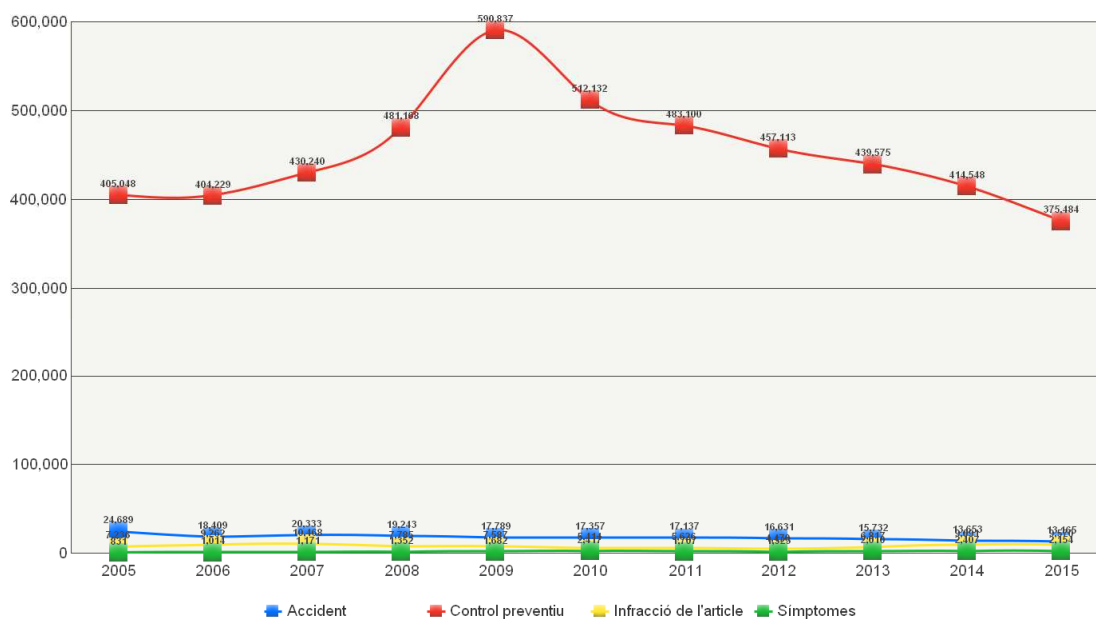
Taula 1. 1. Nombre de controls d'alcoholèmia realitzats el 2015

Motiu control	Nombre de controls realitzats
Accident	13.165
Control preventiu	375.484
Infracció de l'article	9.570
Símptomes	2.154
Total	400.373

Gràfic 1. 1. Evolució del nombre total de controls d'alcoholèmia



Gràfic 1. 2. Evolució del nombre de controls d'alcoholèmia per motiu

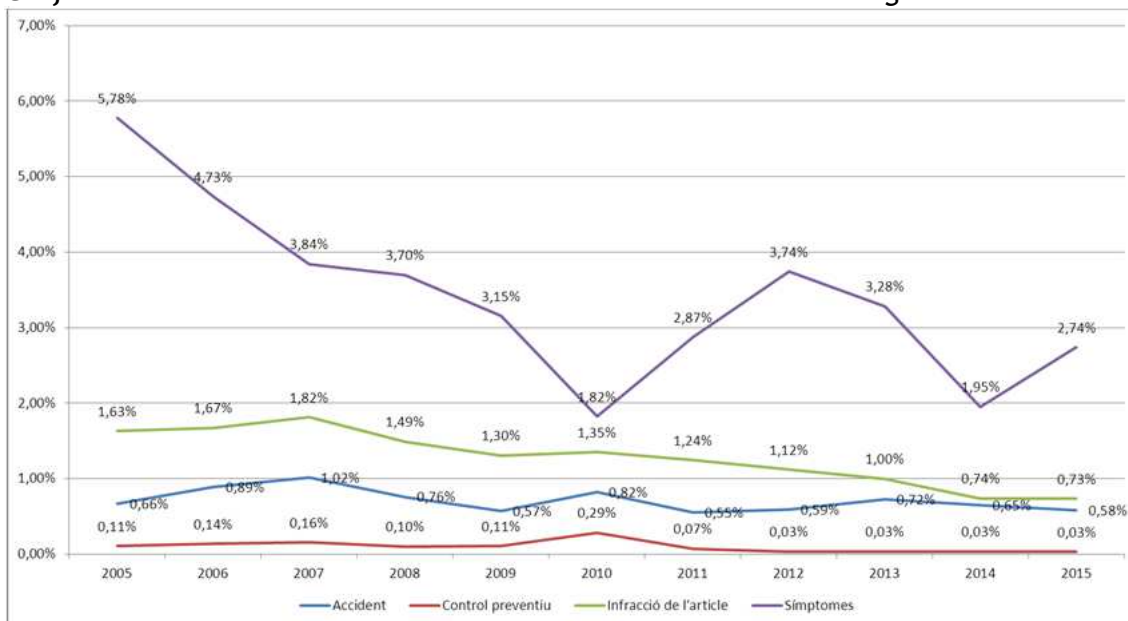


1.1.2. Controls en què el conductor s'ha negat a sotmetre-s'hi. Evolució

La quantitat de conductors que es neguen a sotmetre's a la prova d'alcoholèmia continua sent residual en els controls preventius, per accident i per infracció, i més significativa en els controls per símptomes.

Cal destacar l'increment de la quantitat de conductors que es neguen en controls per símptomes al 2015, tot i que no supera la quantitat al 2013.

Gràfic 1. 3. Evolució del nombre de controls amb resultat "s'hi nega"



1.2. Resultats dels controls

1.2.1. Percentatge de positius per motiu. Evolució

Gairebé un 4,8% dels controls que es van dur a terme a Catalunya el 2015 van donar resultat positiu. Restringint-nos als controls preventius, aquesta xifra va ser del 4,1%.

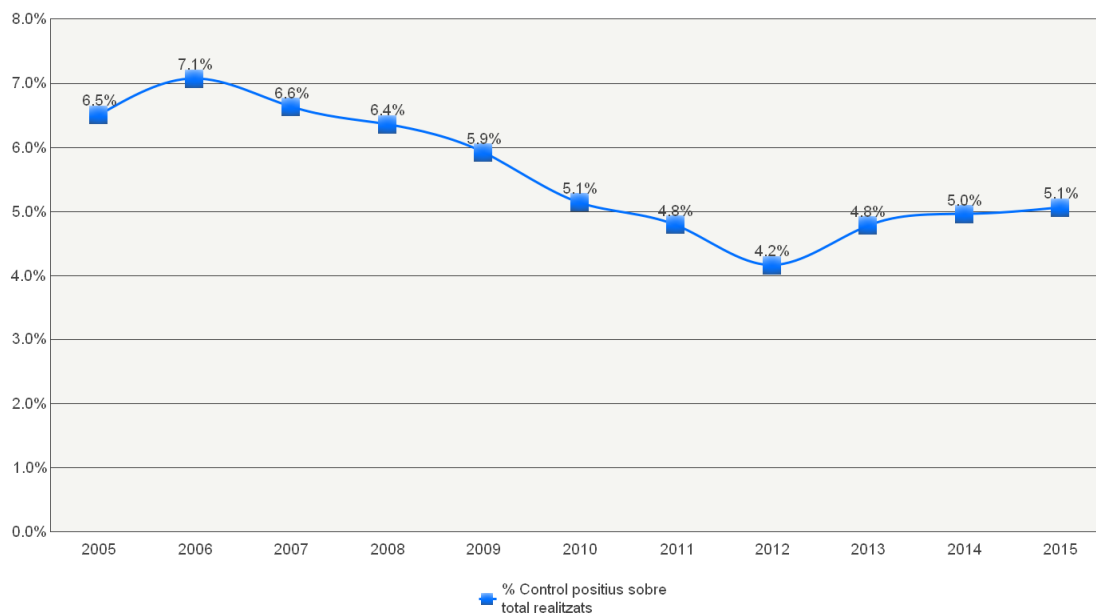
Pel que fa a l'evolució en els darrers anys, des de 2006 s'observa un descens significatiu en la evolució dels resultats positius, situant-se gairebé als nivells més baixos registrats l'any 2003. Pel que fa a la relació entre el nombre de controls realitzats i l'evolució del nombre de positius podem destacar cinc diferents etapes:

- **Tram I, 2001-2004:** l'increment moderat anual del nombre de controls va acompanyat d'un descens en el nombre de positius.
- **Tram II, 2004-2006:** augmenten els controls amb resultat positiu al mateix temps que la quantitat de controls realitzats s'estabilitza.
- **Tram III, 2006-2009:** l'increment del nombre de controls realitzats s'acompanya novament d'una baixada en la xifra relativa de positius.
- **Tram IV, 2009-2012:** el descens del nombre de controls realitzats no ha anat acompanyat d'un augment en el nombre de controls amb resultat positiu.
- **Tram V, 2012-2015:** el descens del nombre de controls realitzats si ha anat acompanyat d'un augment en el nombre de controls amb resultat positiu.

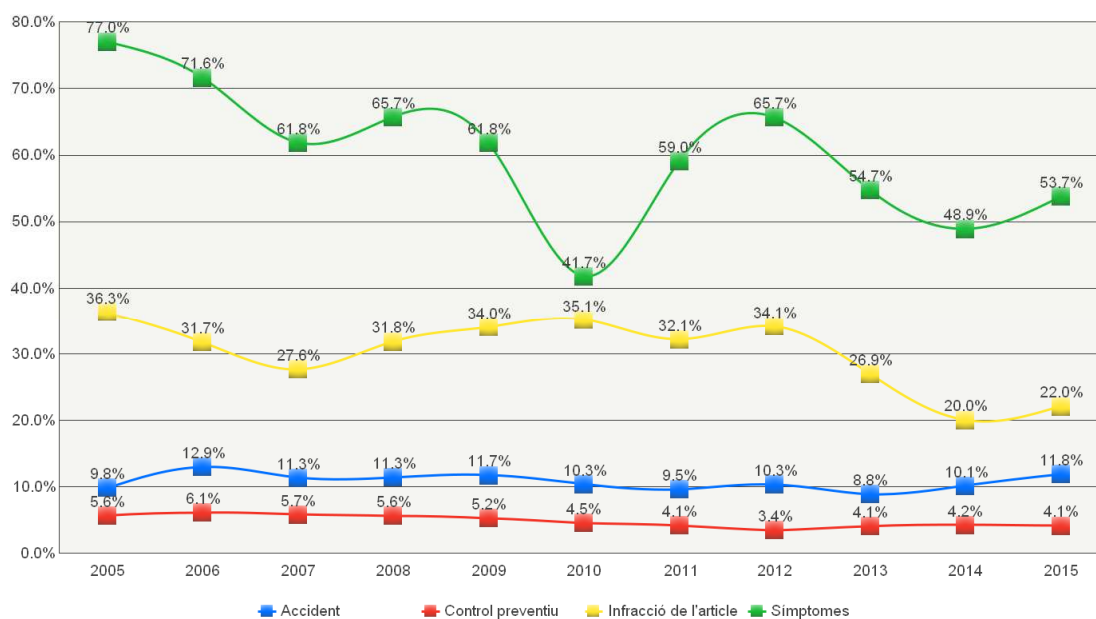
Taula 1. 2. Nombre de controls d'alcoholèmia realitzats el 2015

Motiu control	% Controls positius sobre total realitzats	Taxa mitjana dels controls positius (mg/l en aire)
Accident	11,8%	0,67
Control preventiu	4,1%	0,48
Infracció de l'article	22,0%	0,58
Síntomes	53,7%	0,62
Total	5,1%	0,52

Gràfic 1. 4. Evolució del percentatge de positius dels controls d'alcoholèmia



Gràfic 1. 5. Evolució del percentatge de positius dels controls d'alcoholèmia per motiu

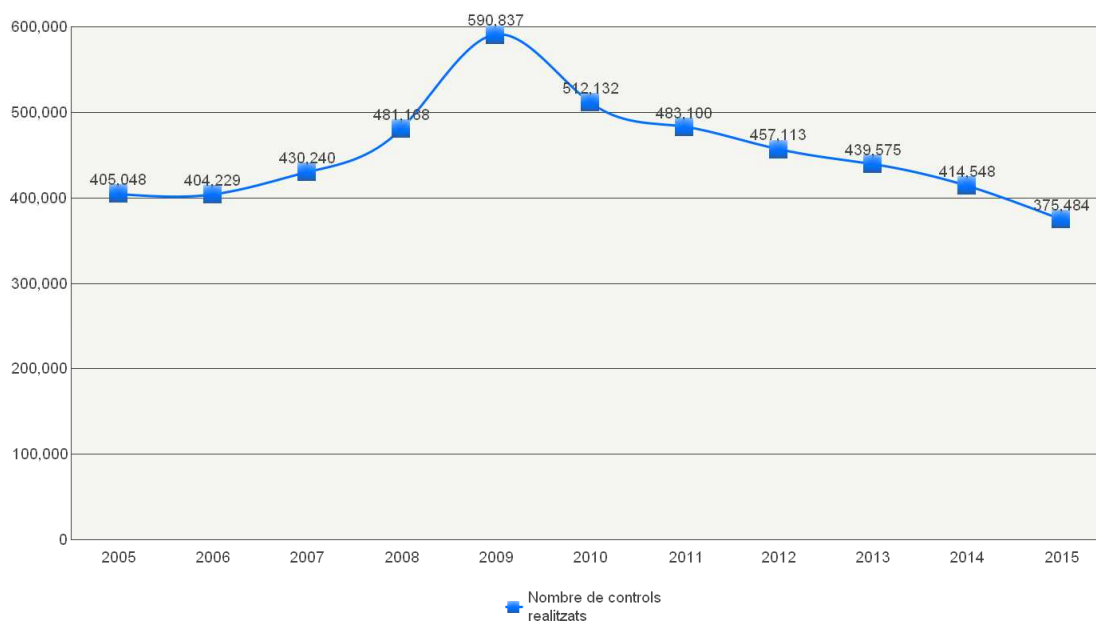


2. CONTROLS PREVENTIUS D'ALCOHOLÈMIA

2.1. Nombre de controls realitzats

2.1.1. Nombre de controls. Evolució.

Gràfic 2. 1. Evolució del nombre de controls preventius realitzats

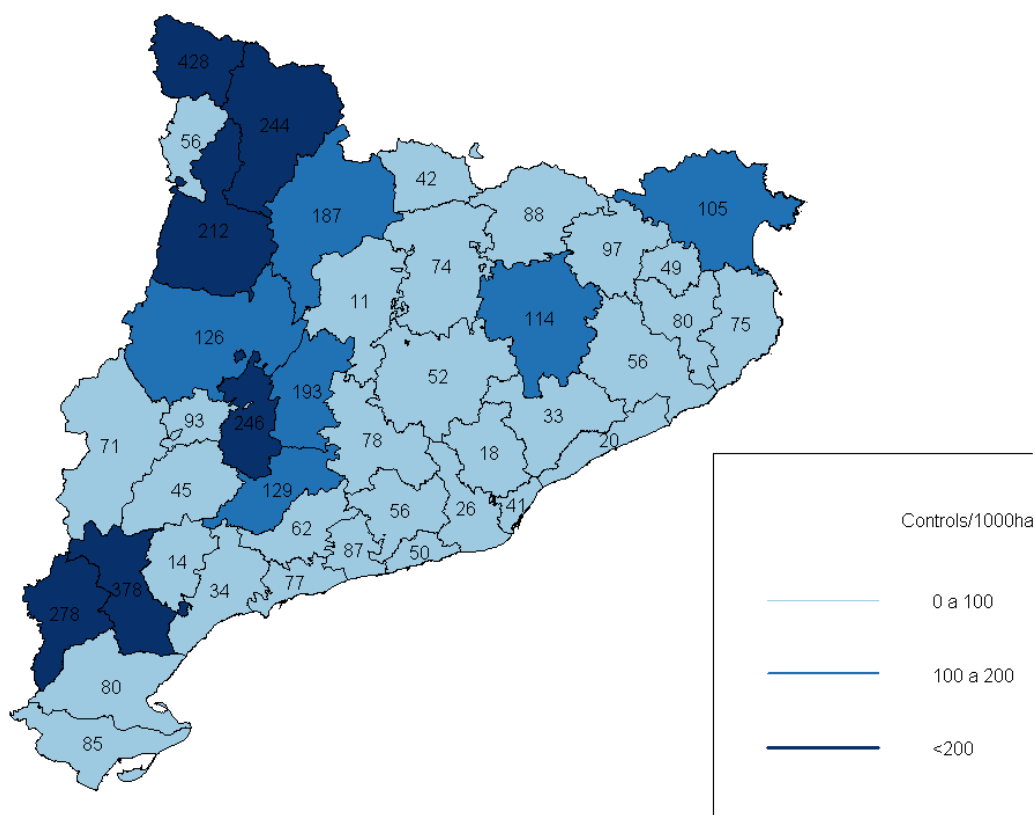


2.1.2. On? - Distribució geogràfica dels controls

Taula 2. 1. Nombre de controls preventius realitzats per comarca

Comarca	Nombre de controls realitzats
Alt Camp	2.729
Alt Empordà	14.673
Alt Penedès	5.952
Alt Urgell	3.873
Alta Ribagorça	219
Anoia	9.125
Bages	9.140
Baix Camp	6.431
Baix Ebre	6.355
Baix Empordà	9.986
Baix Llobregat	20.855
Baix Penedès	8.668
Barcelonès	91.125
Berguedà	2.918
Cerdanya	757
Conca de Barbera	2.650
Garraf	7.332
Garrigues	866
Garrotxa	5.448
Gironès	14.769
Maresme	8.652
Montsià	5.812
Noguera	4.946
Osona	17.705
Pallars Jussà	2.891
Pallars Sobirà	1.725
Pla d'Urgell	3.446
Pla de l'Estany	1.543
Priorat	135
Ribera d'Ebre	8.596
Ripollès	2.227
Segarra	4.381
Segrià	14.924
Selva	9.421
Solsonès	142
Tarragonès	19.206
Terra Alta	3.306
Urgell	8.939
Val d'Aran	4.253
Vallès Occidental	16.178
Vallès Oriental	13.185
Total	375.484

Mapa 2. 1. Nombre de controls preventius realitzats per cada 1.000 habitants, a nivell de comarca



A continuació es descriuen els controls duts a terme pel Cos de Mossos d'Esquadra, descrits a nivell de la unitat territorial bàsica utilitzada per aquest cos policial, que és l'ART (Àrea Regional de Trànsit).

Taula 2. 2. Nombre de controls preventius realitzats pels Mossos d'Esquadra per ART

ART control	Nombre de controls realitzats
ART MANRESA CENTRAL	34.714
ART METROPOLITANA N	21.157
ART GIRONA	51.424
ART TARRAGONA	32.595
ART PONENT LLEIDA	37.950
ART PIRINEU LLEIDA	13.356
ART METROPOLITANA S	29.395
ART TERRES D'EBRE	23.369
Sense especificar	22
Total	243.982

Gràfic 2. 2. Evolució del nombre de controls preventius realitzats per cada ART



Els controls preventius duts a terme per les policies locals es descriuen segons el municipi on s'han dut a terme. Posteriorment, en el mapa, es ponderen aquests controls segons el nombre d'habitants del municipi.

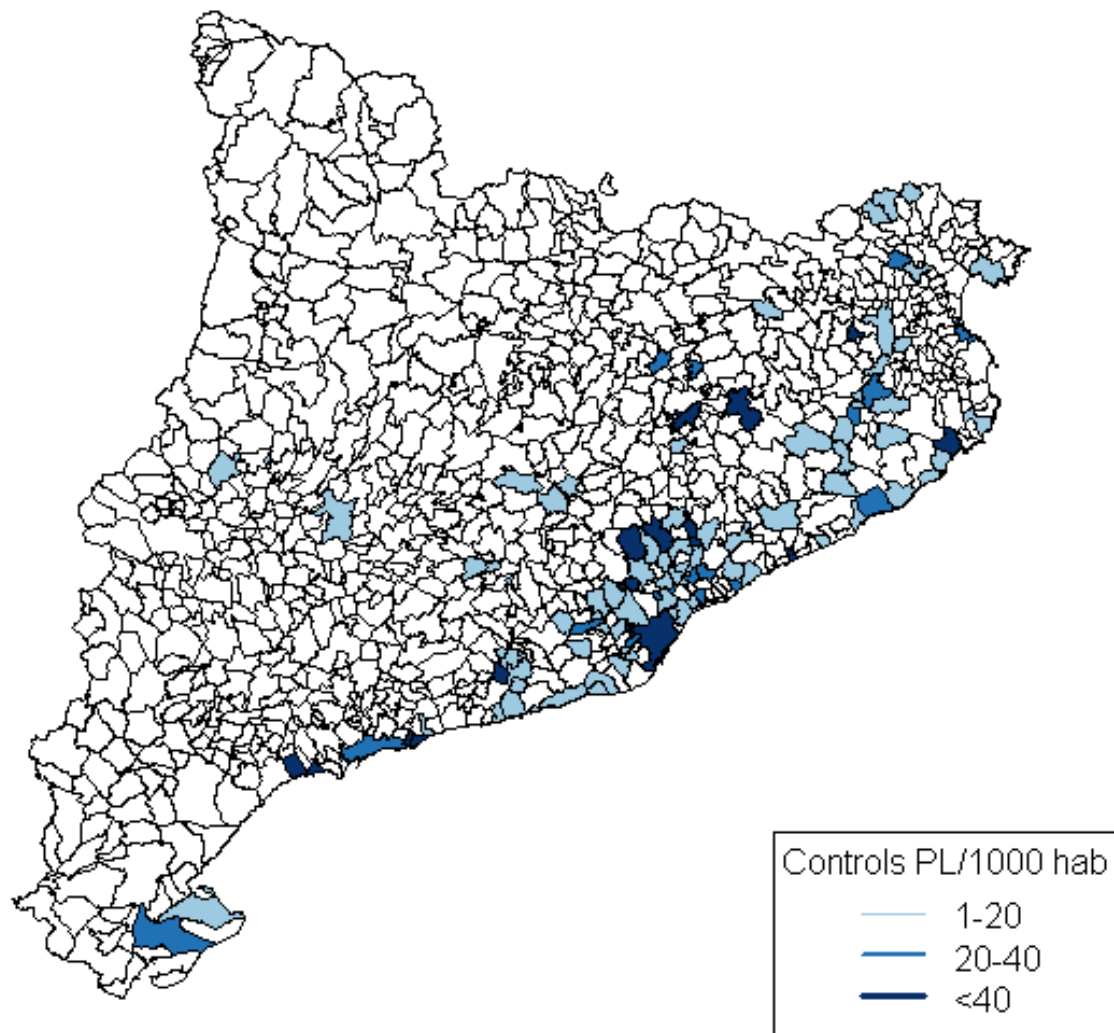
Taula 2.3. Nombre de controls preventius realitzats per les policies locals

Municipi	Nombre de controls realitzats
ALELLA	197
AMETLLA DEL VALLES,	460
ARGENTONA	1
BADALONA	444
BARCELONA	86.774
BIGUES I RIELLS	6
CABRERA DE MAR	96
CALDES DE MONTBUI	2.539
CANET DE MAR	1.097
CANOVELLES	1.605
CANYELLES	6
CAPELLADES	1
CASTELLAR DEL VALLES	1.807
CASTELLBISBAL	38
CASTELLDEFELS	1.088
CORBERA DE LLOBREGAT	472
CORNELLA DE LLOBREGAT	449
CUBELLES	39
FONOLLOSA	3
FRANQUESES DEL VALLE	52
GAVA	308
GELIDA	6
GRANOLLERS	383
LLAGOSTA, LA	307
LLINARS DEL VALLES	14
LLICA D'AMUNT	214
MANRESA	374
MARTORELLES	2
MATARO	2.040
MOLINS DE REI	427
MOLLET DEL VALLES	423
MONTCADA I REIXAC	12
MONTGAT	67
MONTMELO	42
MONTORNES DEL VALLES	534
OLERDOLA	5
PACS DEL PENEDES	9
PALAU DE PLEGAMANS	239
PALLEJA	33
PARETS DEL VALLES	158
PINEDA DE MAR	465
RIPOLLET	1.131
RUBI	23
SABADELL	198

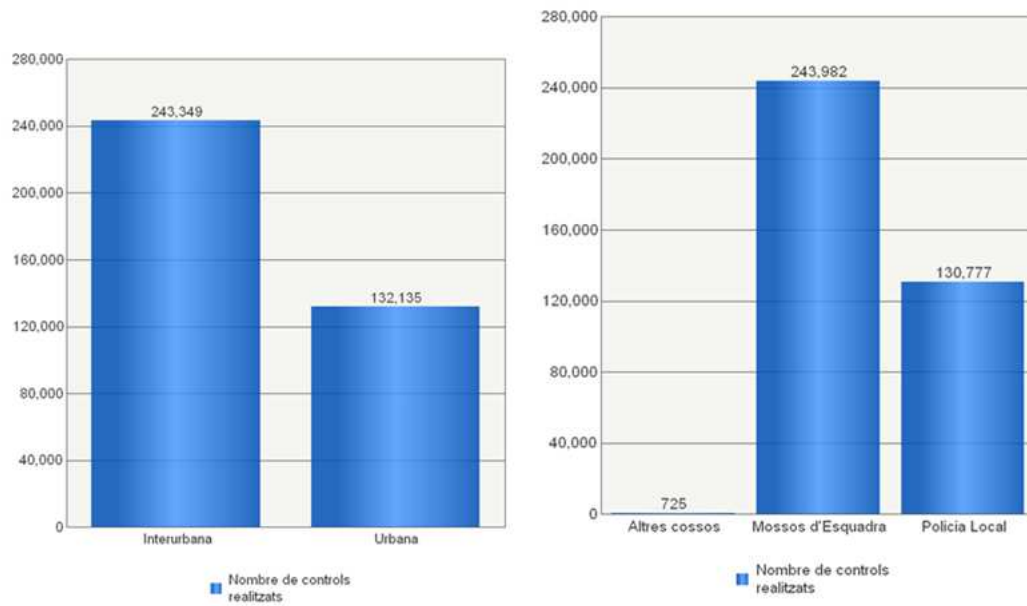
SANT ANFREU DE LA BARCA	154
SANT BOI DE LLOBREGAT	1.086
SANT BOI DE LLUCANES	12
SANT CELONI	71
SANT CUGAT DEL VALLES	813
SANT FRUITOS DE BAGES	87
SANT JOAN DESPI	62
SANT JUST DESVERN	497
SANT QUIRZE DEL VALLES	997
SANTA COLOMA DE GRAMANET	1.652
SANTA MARGARIDA DE M	2
SANTA MARGARIDA I ELS MONJOS	583
SANTA PERPETUA DE MO	123
SENTMENAT	53
SITGES	175
TIANA	1
TONA	1
TORELLO	438
VALLIRANA	41
VIC	4.359
VILANOVA DEL CAMI	1
VILANOVA DE SAU	39
VILAFRANCA DEL PENEDES	11
VILANOVA I LA GELTRU	1
VILANOVA DEL VALLES	129
AGULLANA	15
AIGUAVIVA	21
BANYOLES	909
BLANES	128
CALONGE	1.158
CASSA DE LA SELVA	127
CASTELL-PLATJA D'ARO	168

ESCALA, L'	270
FIGUERES	25
GIRONA	2.069
JONQUERA, LA	22
LLERS	40
LLORET DE MAR	1.139
MACANET DE LA SELVA	19
OLOT	13
PALAFRUGELL	197
QUART	29
ROSES	14
SALT	204
SANT FELIU DE GUIXOLS	2
SANT JULIA DE RAMIS	18
SANTA COLOMA DE FARNERS	79
SILS	9
TOSSA DE MAR	1
VILABLAREIX	10
VILADASENS	3
VILADEMULS	15
VILOBI D'ONYAR	4
BALAGUER	158
TARREGA	13
ALTAFULLA	224
AMPOSTA	510
CAMBRILS	1.846
CREIXELL	1
TARRAGONA	4.606
TORREDEMBARRA	721
Municipi Montsià sense especificar	13
DELTEBRE	1
Total	130.777

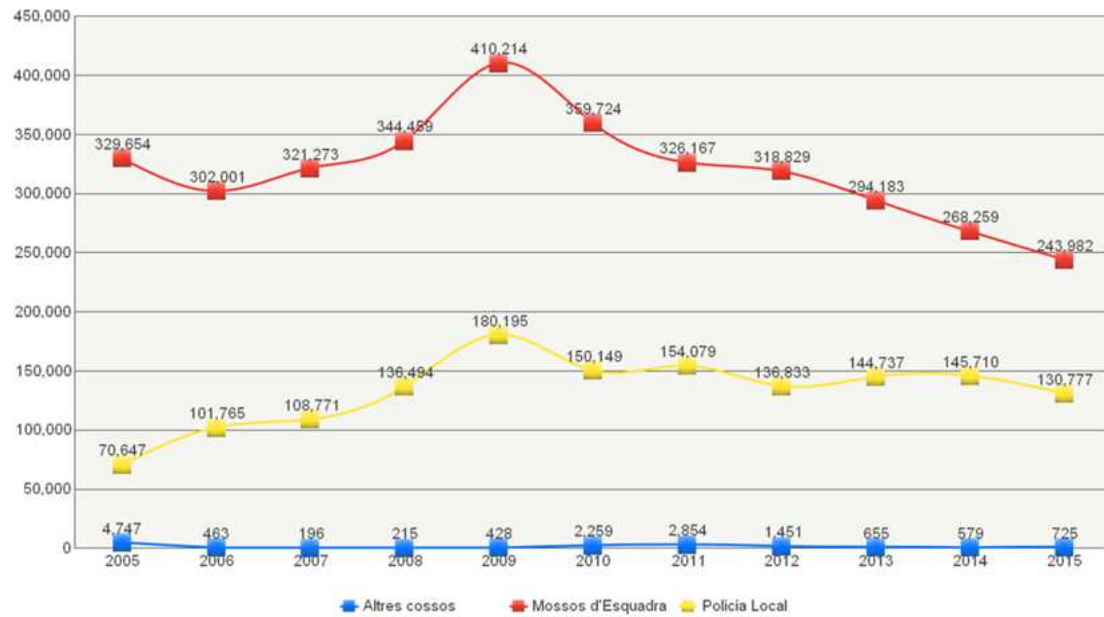
Mapa 2. 2. Nombre de controls preventius realitzats per cada 1.000 habitants per les policies locals



Gràfic 2. 3. Nombre de controls preventius per zona i cos policial

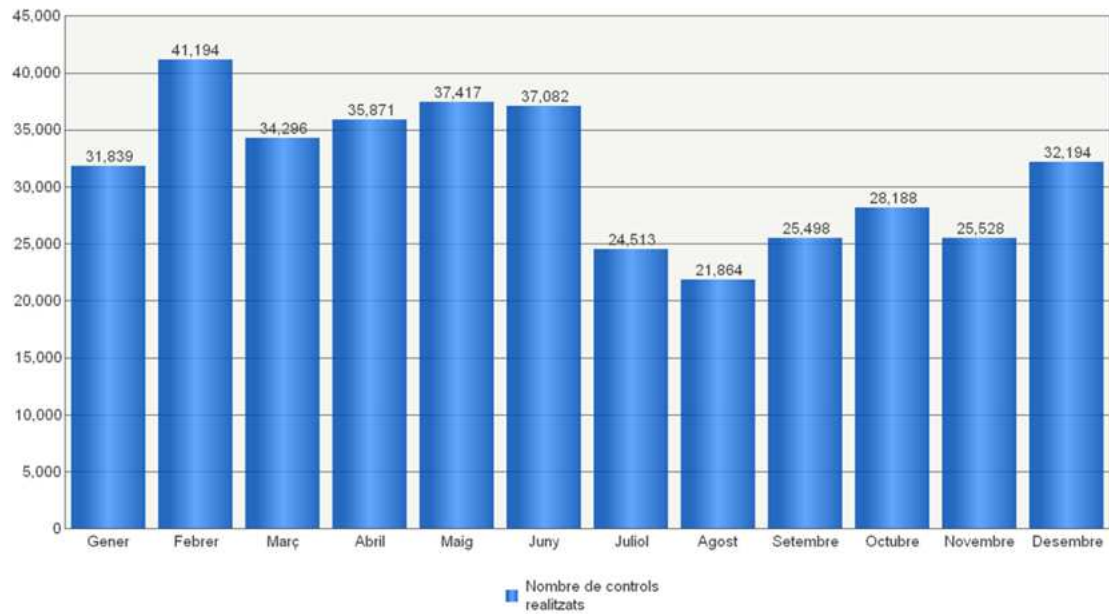


Gràfic 2. 4. Evolució del nombre de controls preventius realitzats per cos policial

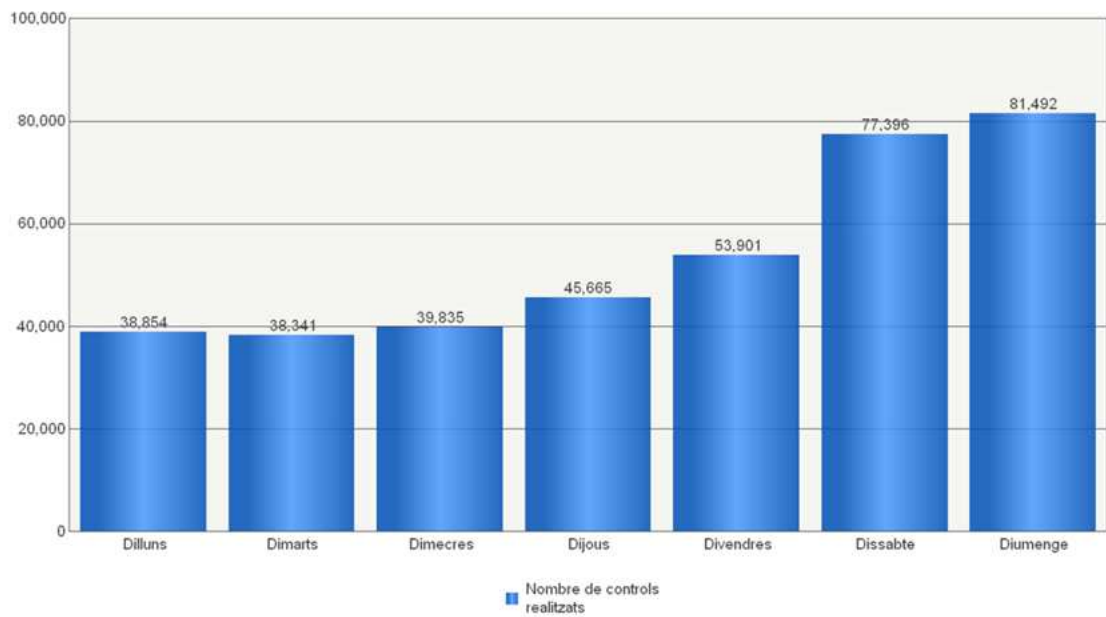


2.1.3. Quan? - Distribució temporal dels controls

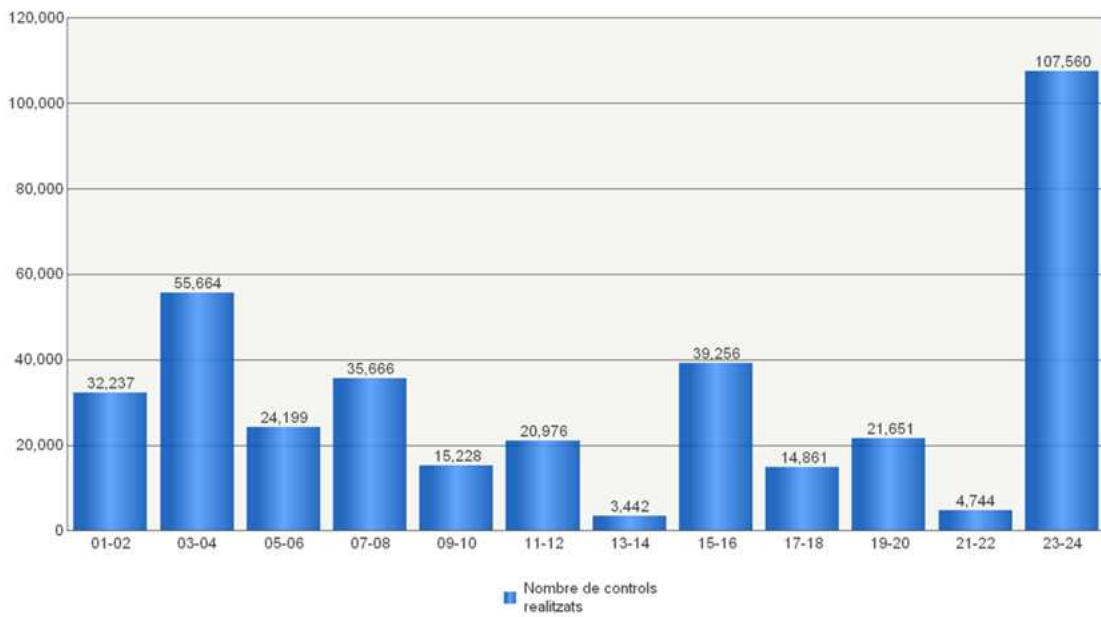
Gràfic 2. 5. Nombre de controls preventius per mes



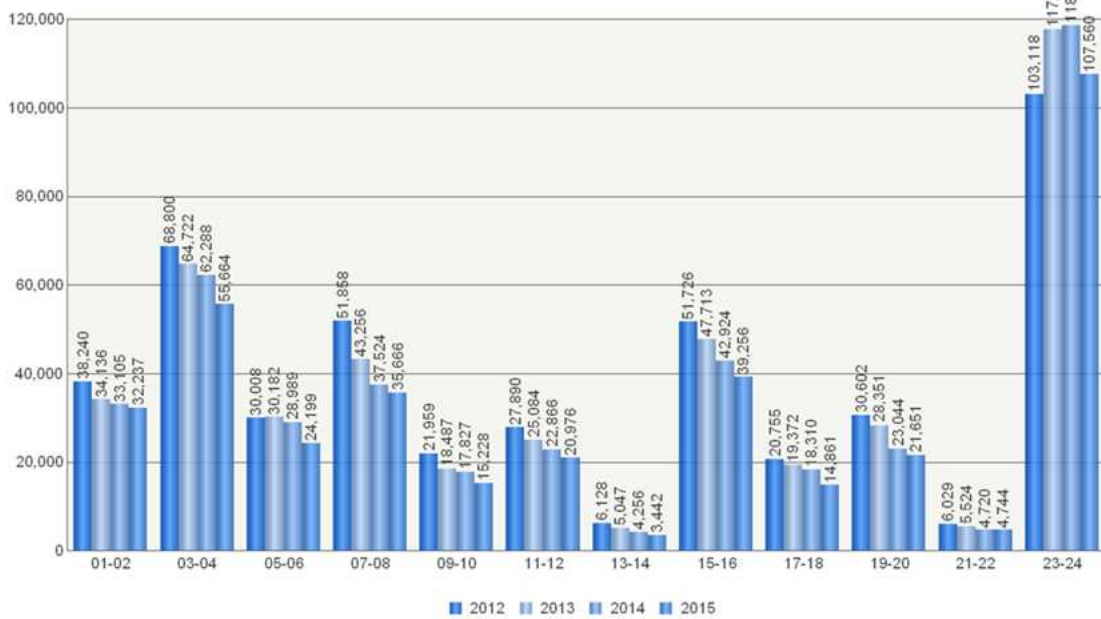
Gràfic 2. 6. Nombre de controls preventius per dia de la setmana



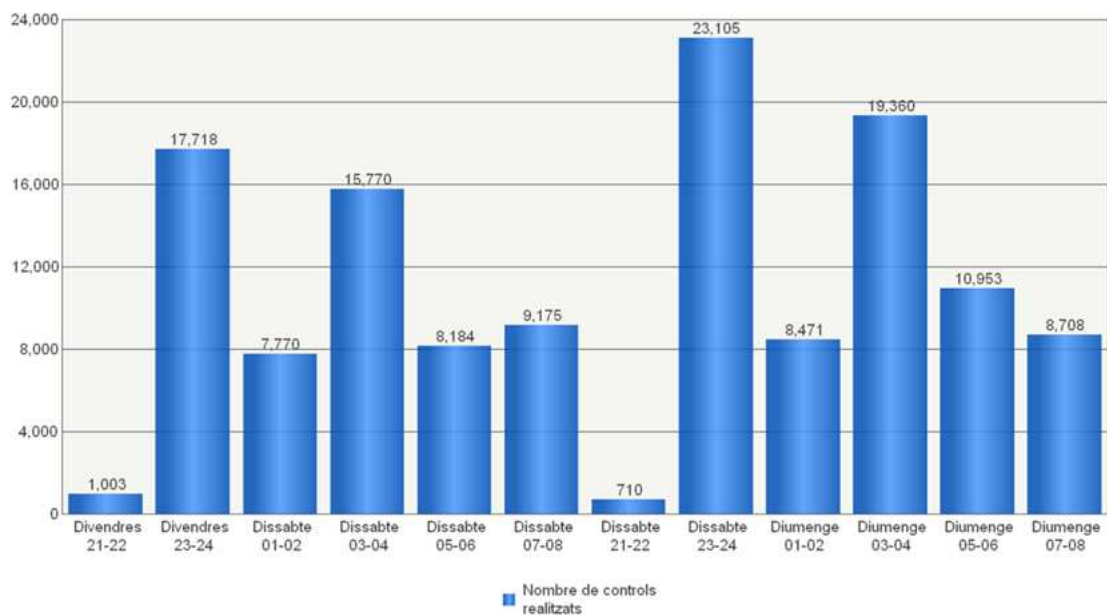
Gràfic 2. 7. Nombre de controls preventius per hora



Gràfic 2. 8. Evolució del nombre relatiu de controls preventius realitzats per hora

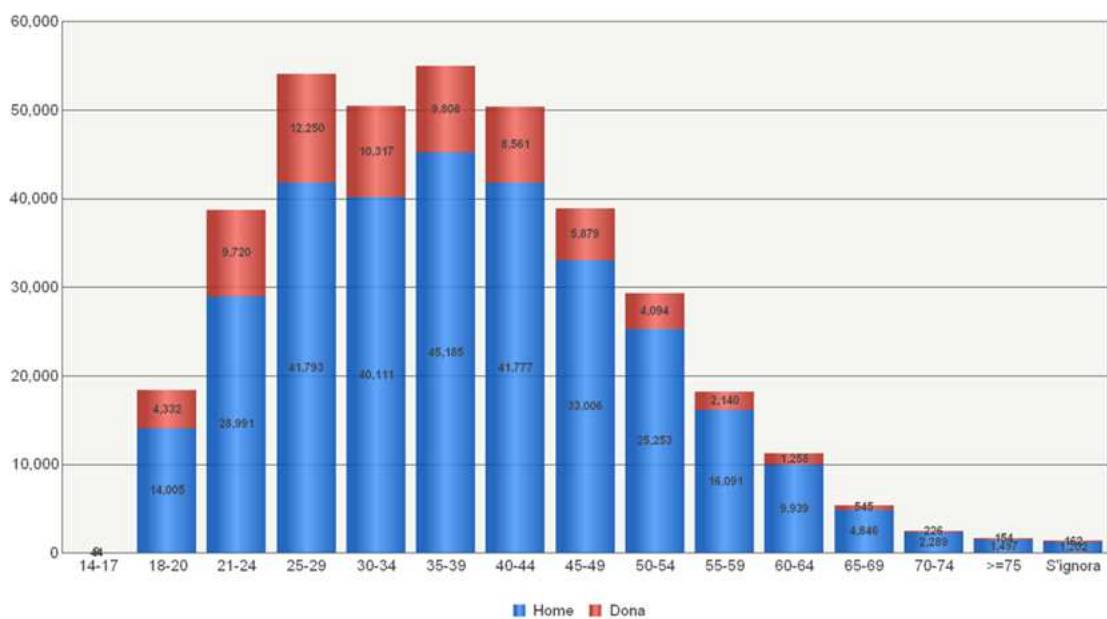


Gràfic 2. 9. Nombre de controls preventius per hora les nits de cap de setmana

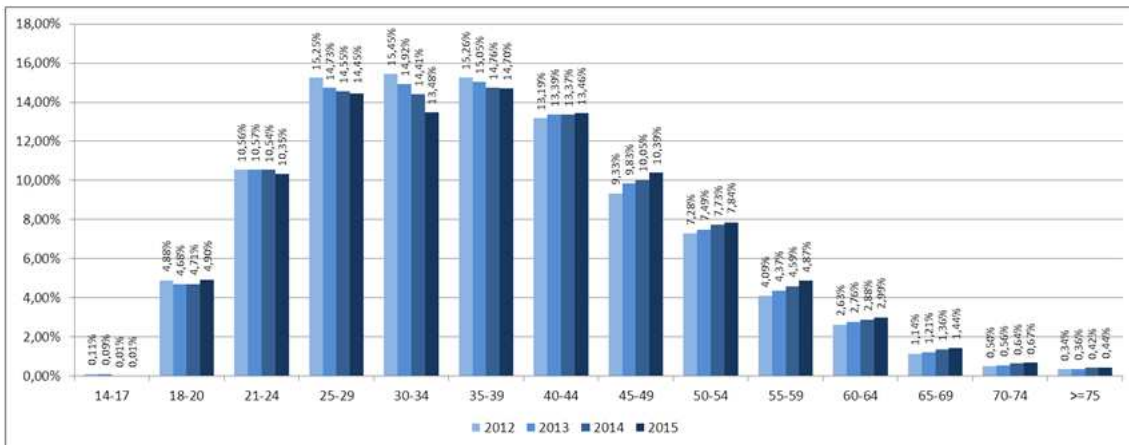


2.1.4. Qui? - Característiques dels conductors controlats

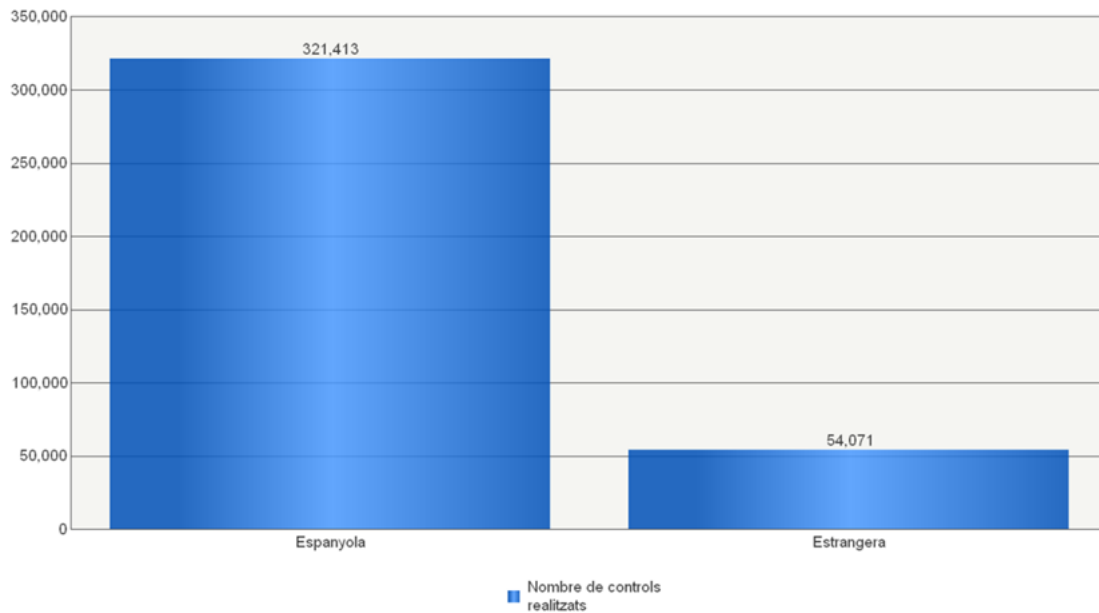
Gràfic 2. 10. Nombre de controls preventius per edat i sexe



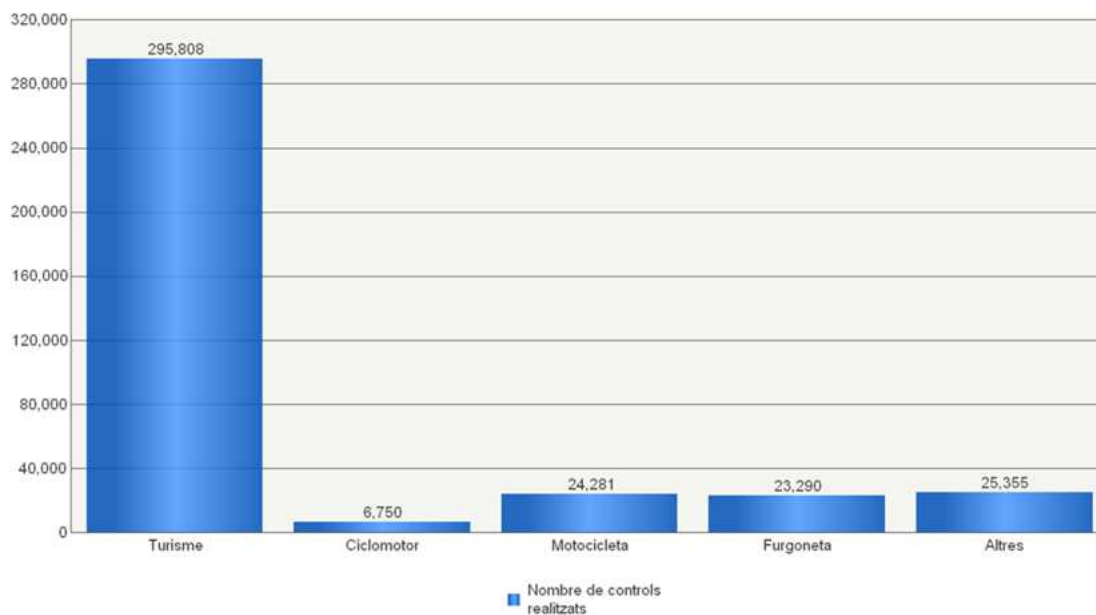
Gràfic 2. 11. Evolució del nombre relatiu de controls preventius realitzats per edat



Gràfic 2. 12. Nombre de controls preventius per nacionalitat

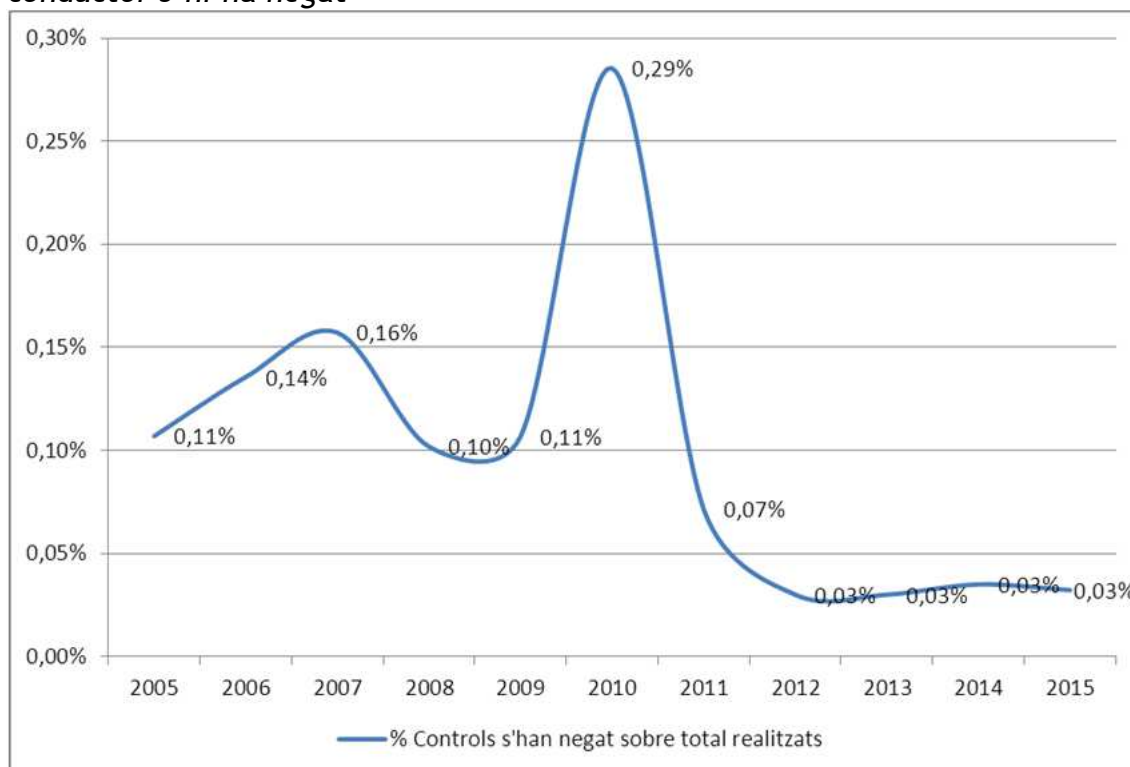


Gràfic 2. 13. Nombre de controls preventius per tipus de vehicle

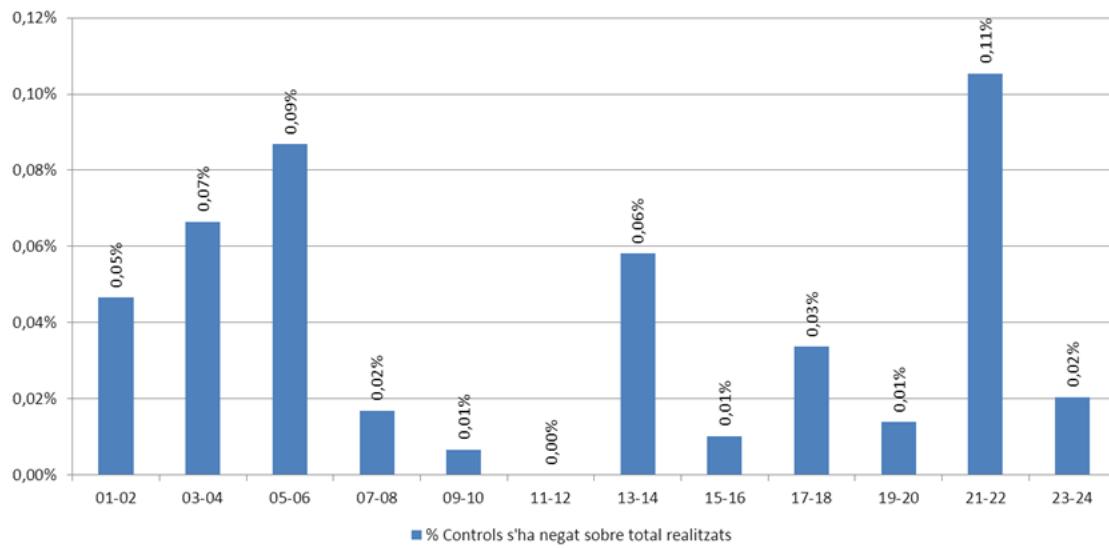


2.1.5. Anàlisi dels controls en què el conductor s'ha negat a sotmetre-s'hi

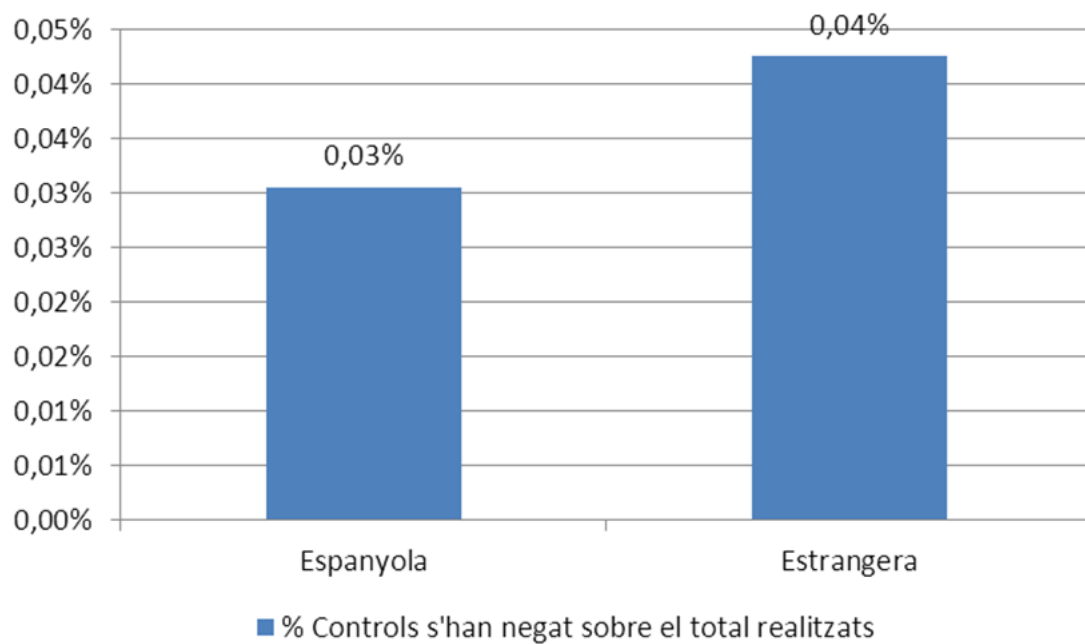
Gràfic 2. 14. Evolució del percentatge de controls preventius en què el conductor s'hi ha negat



Gràfic 2. 15. Percentatge de controls preventius en què el conductor s'hi ha negat, per hora



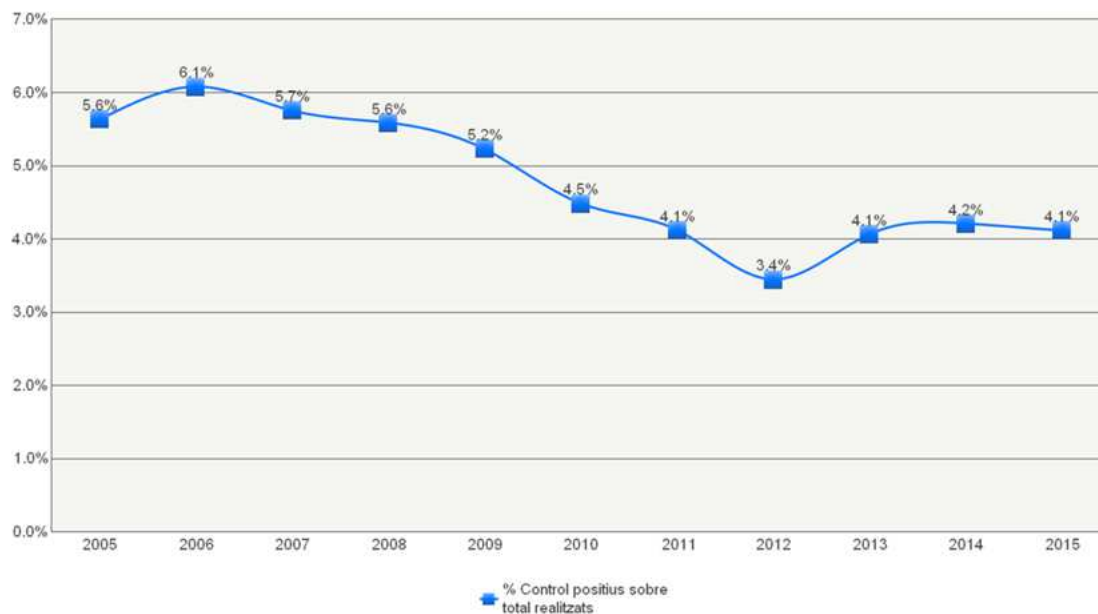
Gràfic 2. 16. Percentatge de controls preventius en què el conductor s'hi ha negat, per nacionalitat



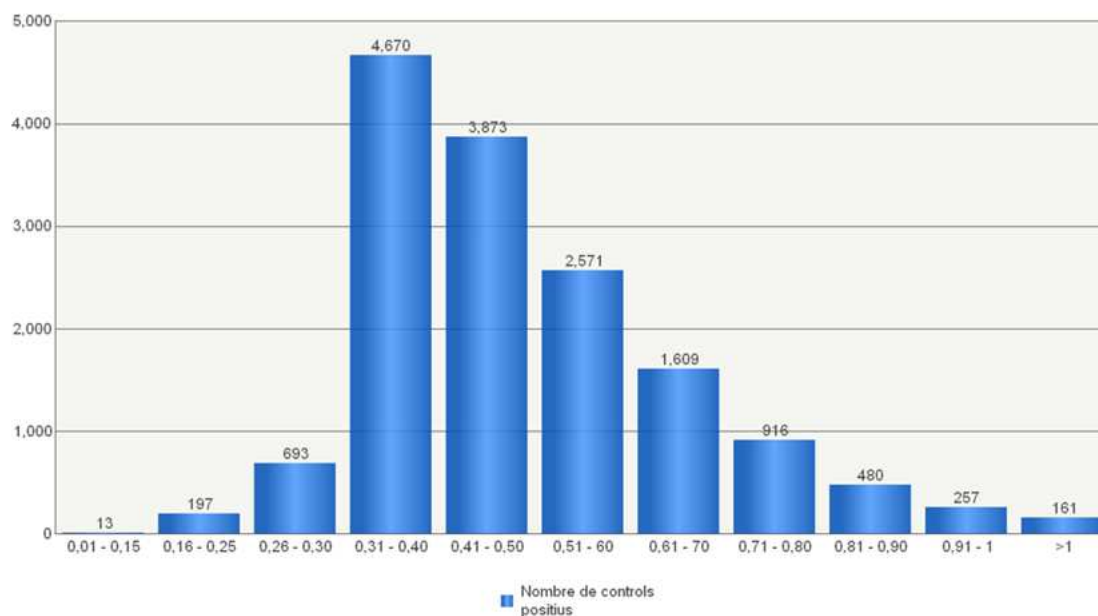
2.2. Resultats dels controls

2.2.1. Percentatge global de positius. Evolució

Gràfic 2. 17. Evolució del percentatge de positius en controls preventius



Gràfic 2. 18. Taxes d'alcoholèmia en els controls preventius amb resultat positiu



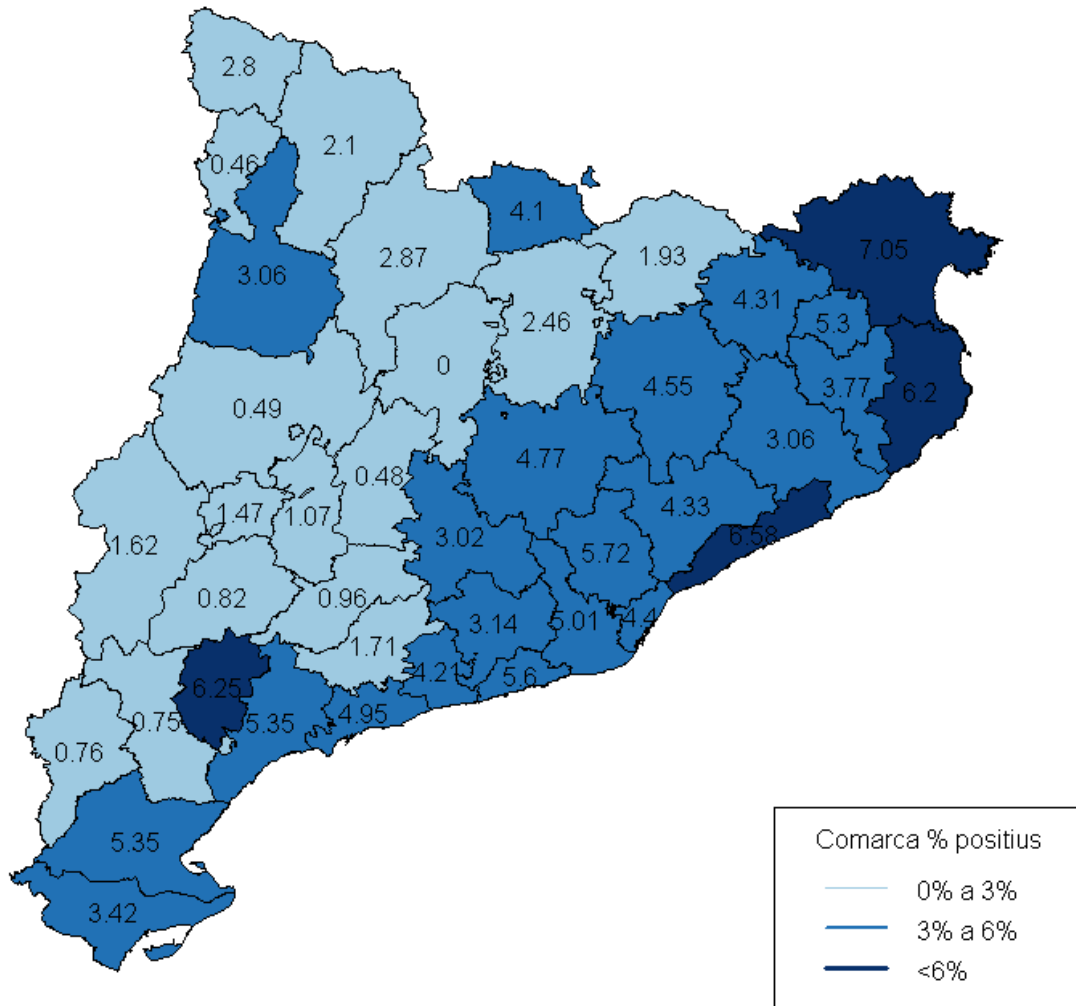
En el cas de conductors novells (menys de 2 anys d'antiguitat del carnet de conduir) o de conductors professionals, la taxa màxima permesa d'alcohol és de 0,15 mil·ligrams per litre en aire espirat.

Per a la resta de conductors, aquesta taxa és de 0,25 mil·ligrams per litre.

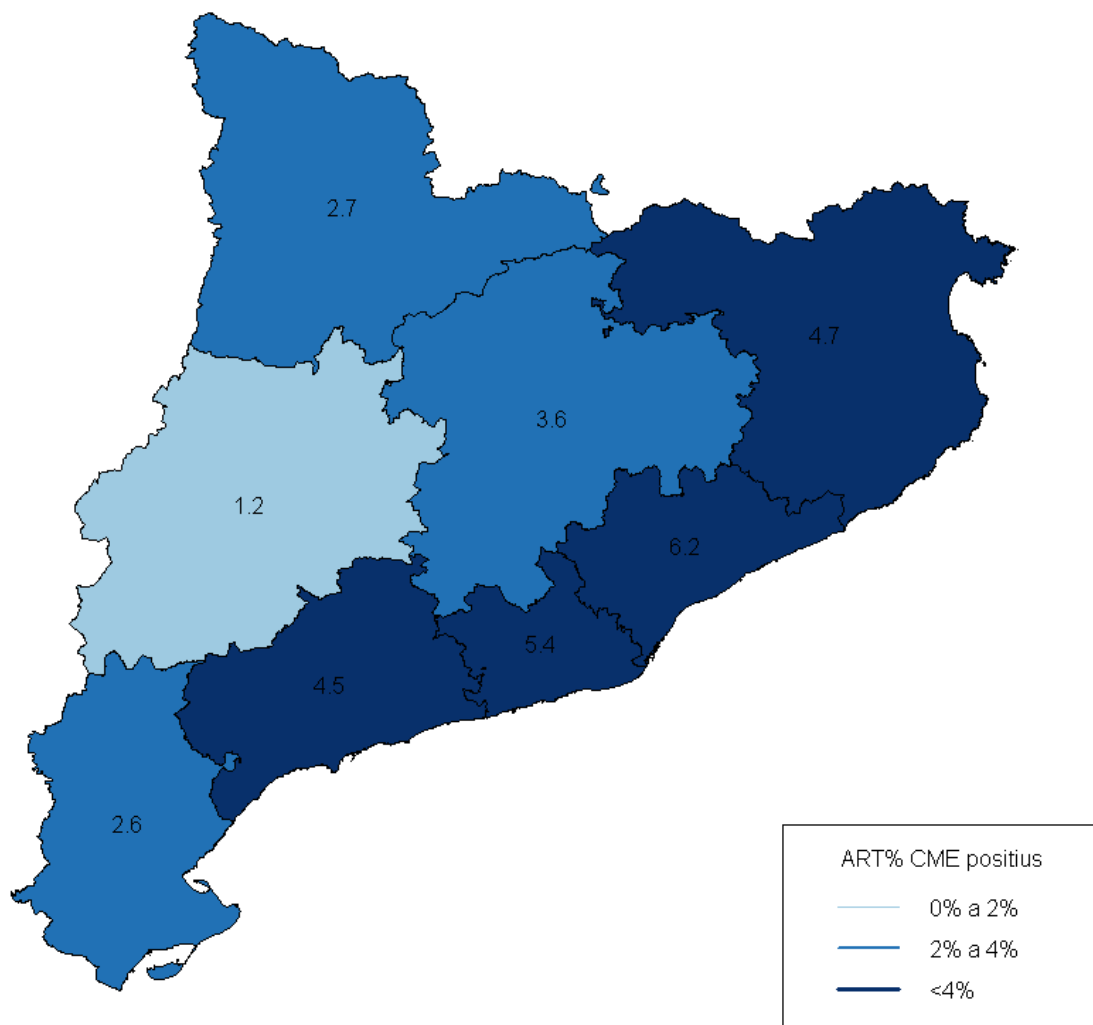
Si la taxa d'alcoholèmia és superior a 0,60 mil·ligrams per litre, s'interposa al conductor una denúncia per via penal.

2.2.2. On? - Resultats dels controls segons distribució geogràfica

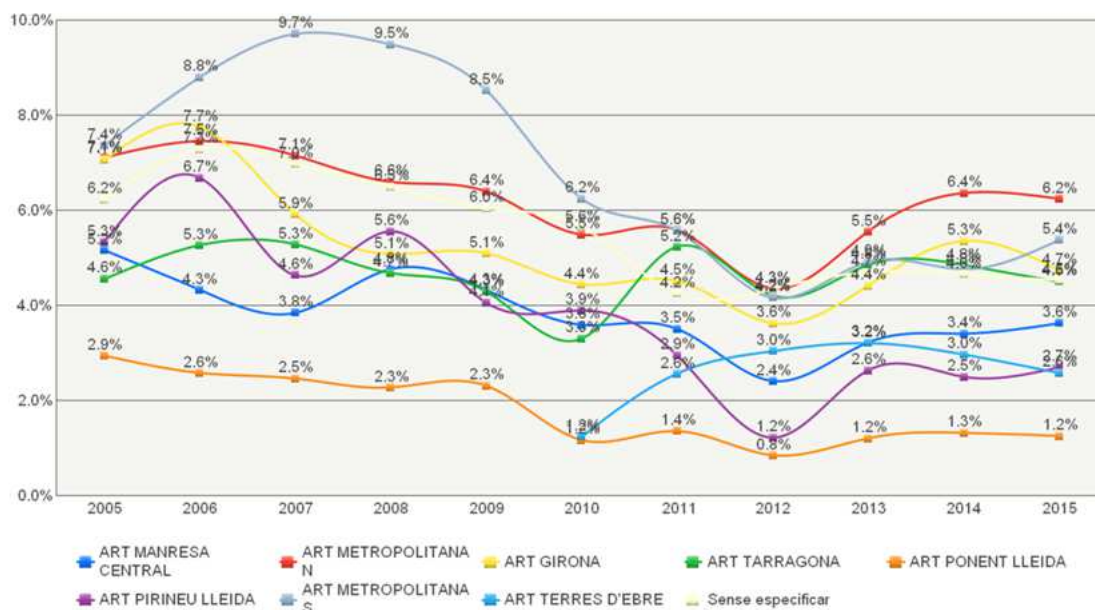
Mapa 2. 3. Percentatge de positius en controls preventius per comarca



Mapa 2. 4. Percentatge de positius en controls preventius realitzats pels Mossos d'Esquadra per ART



Gràfic 2. 19. Evolució del percentatge de positius en controls preventius per cada ART



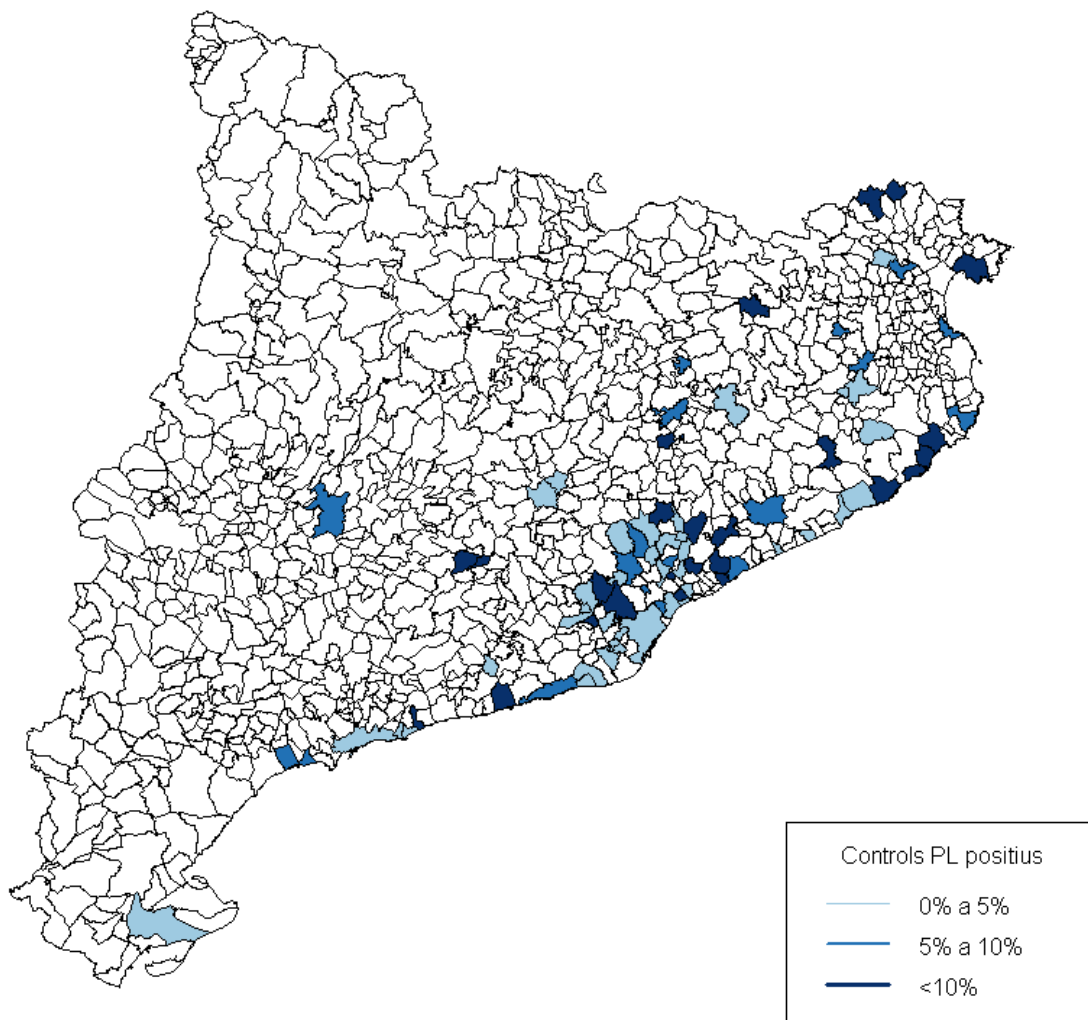
Taula 2.4. Percentatge de positius en controls preventius realitzats per les policies locals

Municipi	% Control positius sobre total realitzats
ALELLA	2,0%
AMETLLA DEL VALLES,	2,4%
ARGENTONA	100,0%
BADALONA	2,7%
BARCELONA	4,4%
BIGUES I RIELLS	16,7%
CABRERA DE MAR	56,3%
CALDES DE MONTBUI	2,3%
CANET DE MAR	4,2%
CANOVELLES	3,7%
CANYELLES	0,0%
CAPELLADES	0,0%
CASTELLAR DEL VALLES	3,3%
CASTELLBISBAL	2,6%
CASTELLDEFELS	3,5%
CORBERA DE LLOBREGAT	2,1%
CORNELLA DE LLOBREGAT	2,0%
CUBELLES	0,0%
FONOLLOSA	0,0%
FRANQUESES DEL VALLE	15,4%
GAVA	3,6%
GELIDA	0,0%
GRANOLLERS	1,6%
LLAGOSTA, LA	0,7%
LLINARS DEL VALLES	28,6%
LLICA D'AMUNT	0,9%
MANRESA	3,5%
MARTORELLES	100,0%
MATARO	5,9%
MOLINS DE REI	3,0%
MOLLET DEL VALLES	3,8%
MONTCADA I REIXAC	0,0%
MONTGAT	4,5%
MONTMELO	0,0%
MONTORNES DEL VALLES	2,8%
OLERDOLA	0,0%
PACS DEL PENEDES	0,0%
PALAU DE PLEGAMANS	1,3%
PALLEJA	54,5%
PARETS DEL VALLES	5,7%
PINEDA DE MAR	1,1%

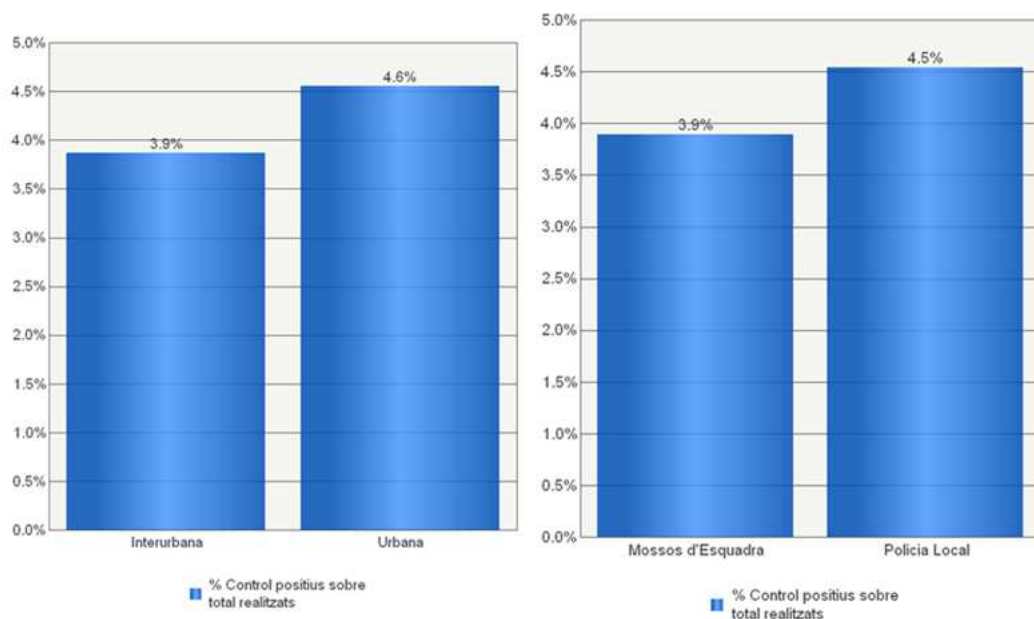
RIPOLLET	5,7%
RUBI	21,7%
SABADELL	5,6%
SANT ANFREU DE LA BARCA	1,9%
SANT BOI DE LLOBREGAT	2,8%
SANT BOI DE LLUCANES	0,0%
SANT CELONI	5,6%
SANT CUGAT DEL VALLES	11,1%
SANT FRUITOS DE BAGES	3,4%
SANT JOAN DESPI	3,2%
SANT JUST DESVERN	0,8%
SANT QUIRZE DEL VALLES	3,1%
SANTA COLOMA DE GRAMANET	5,3%
SANTA MARGARIDA DE M	100,0%
SANTA MARGARIDA I ELS MONJOS	1,5%
SANTA PERPETUA DE MO	0,0%
SENTMENAT	9,4%
SITGES	8,0%
TIANA	100,0%
TONA	100,0%
TORELLO	5,0%
VALLIRANA	0,0%
VIC	7,6%
VILANOVA DEL CAMI	100,0%
VILANOVA DE SAU	2,6%
VILAFRANCA DEL PENEDES	0,0%
VILANOVA ILA GELTRU	100,0%
VILANOVA DEL VALLES	12,4%
AGULLANA	0,0%
AIGUAVIVA	0,0%
BANYOLES	6,7%
BLANES	2,3%
CALONGE	11,8%
CASSA DE LA SELVA	2,4%

CASTELL-PLATJA D'ARO	20,2%
ESCALA, L'	5,2%
FIGUERES	8,0%
GIRONA	3,8%
JONQUERA, LA	18,2%
LLERS	5,0%
LLORET DE MAR	3,3%
MACANET DE LA SELVA	0,0%
OLOT	100,0%
PALAFRUGELL	9,1%
QUART	0,0%
ROSES	21,4%
SALT	2,9%
SANT FELIU DE GUIXOLS	100,0%
SANT JULIA DE RAMIS	5,6%
SANTA COLOMA DE FARNERS	0,0%
SILS	11,1%
TOSSA DE MAR	100,0%
VILABLAREIX	0,0%
VILADASENS	0,0%
VILADEMULS	0,0%
VILOBI D'ONYAR	0,0%
BALAGUER	0,0%
TARREGA	7,7%
ALTAFULLA	0,4%
AMPOSTA	3,7%
CAMBRILS	8,2%
CREIXELL	100,0%
TARRAGONA	2,9%
TORREDEMBARRA	3,7%
Municipi Montsià sense especificar	0,0%
DELTEBRE	0,0%
Total	4,5%

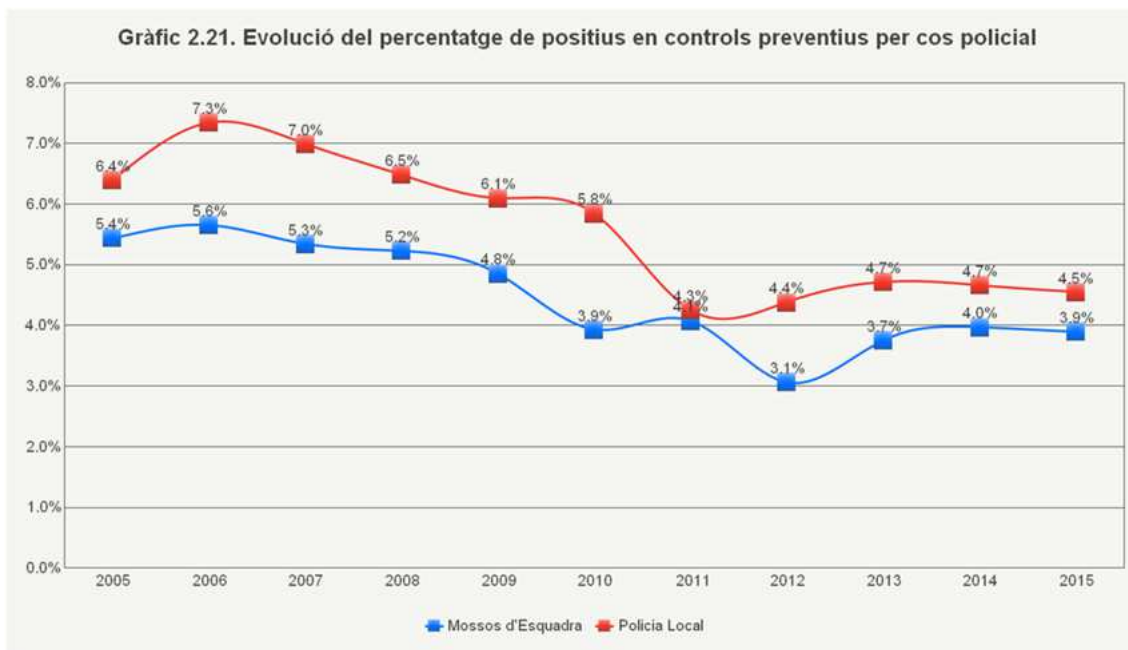
Mapa 2. 5. Percentatge de positius en controls preventius realitzats per les policies locals



Gràfic 2. 20. Percentatge de positius en controls preventius per zona i cos policial

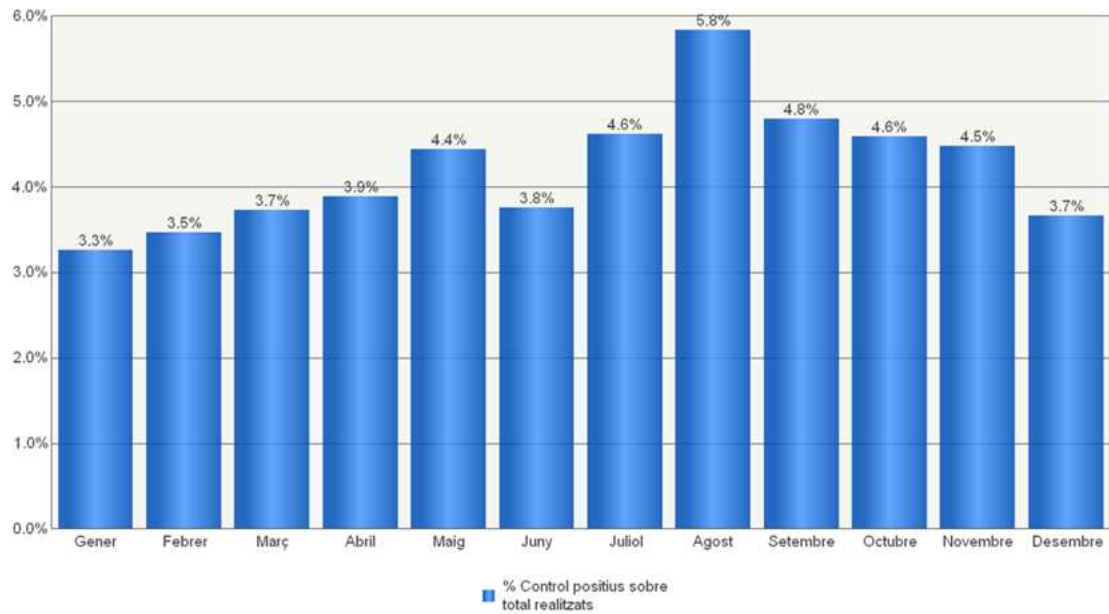


Gràfic 2. 21. Evolució del percentatge de positius en controls preventius per cos policial

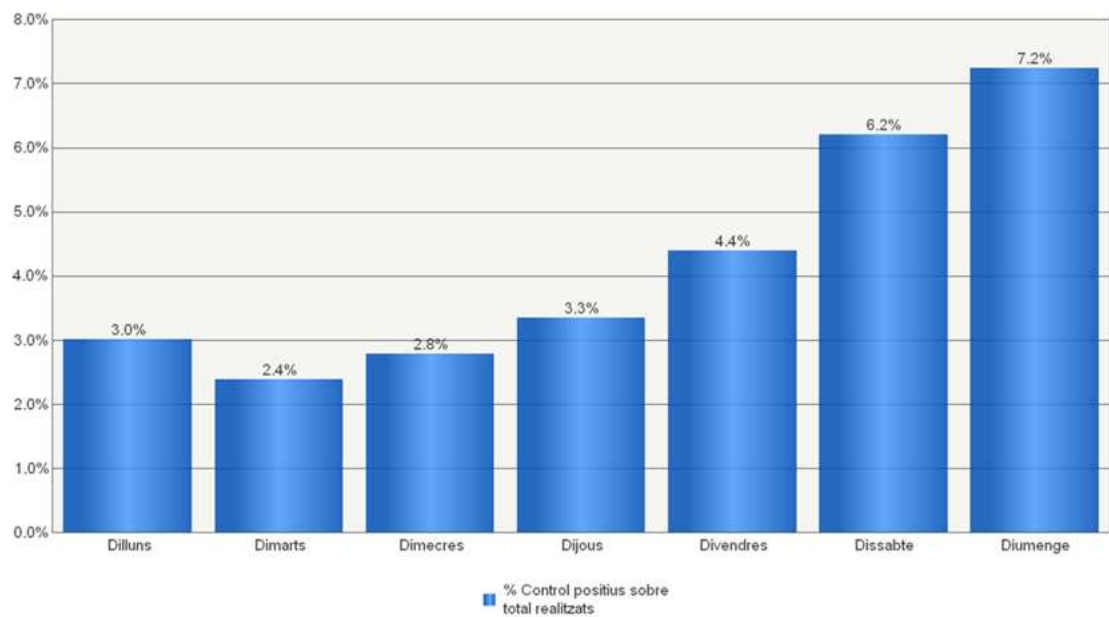


2.2.3. Quan? - Resultats dels controls segons distribució temporal

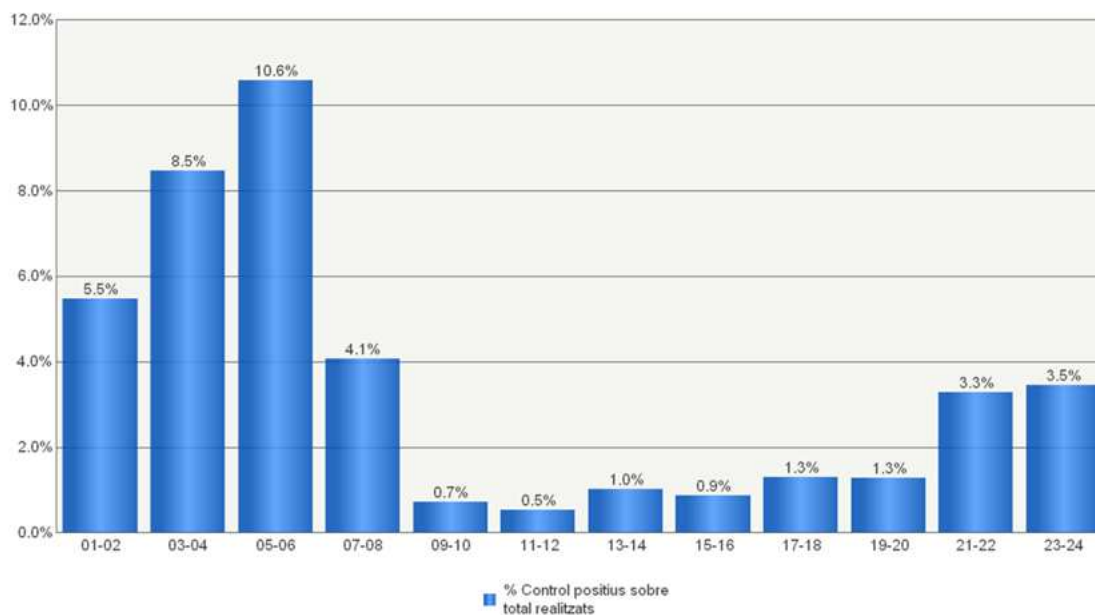
Gràfic 2. 22. Percentatge de positius en controls preventius per mes



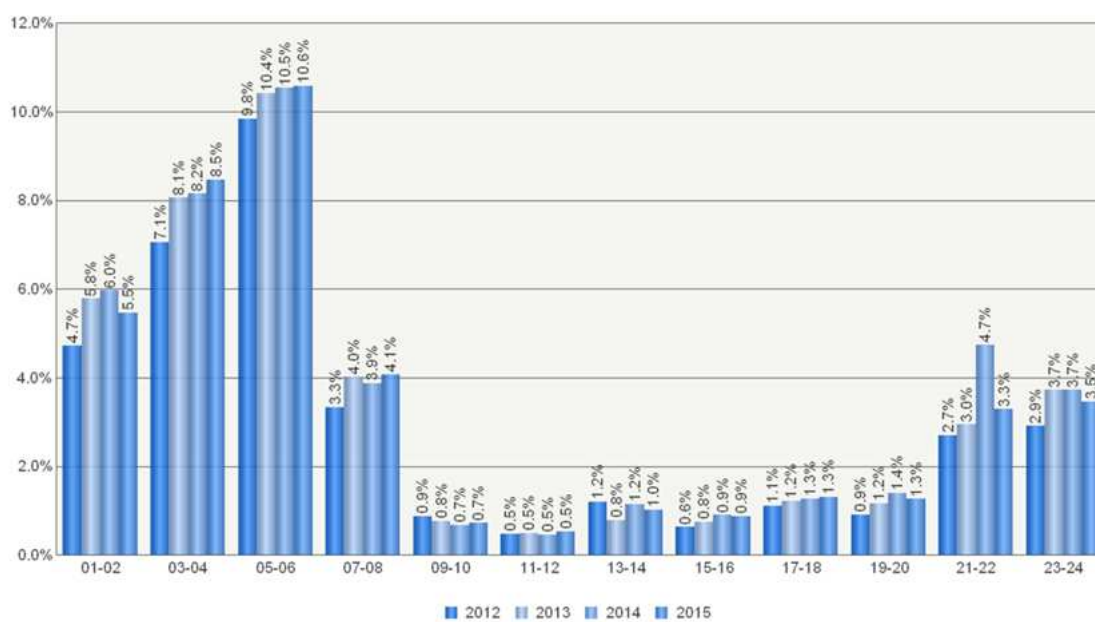
Gràfic 2. 23. Percentatge de positius en controls preventius per dia de la setmana



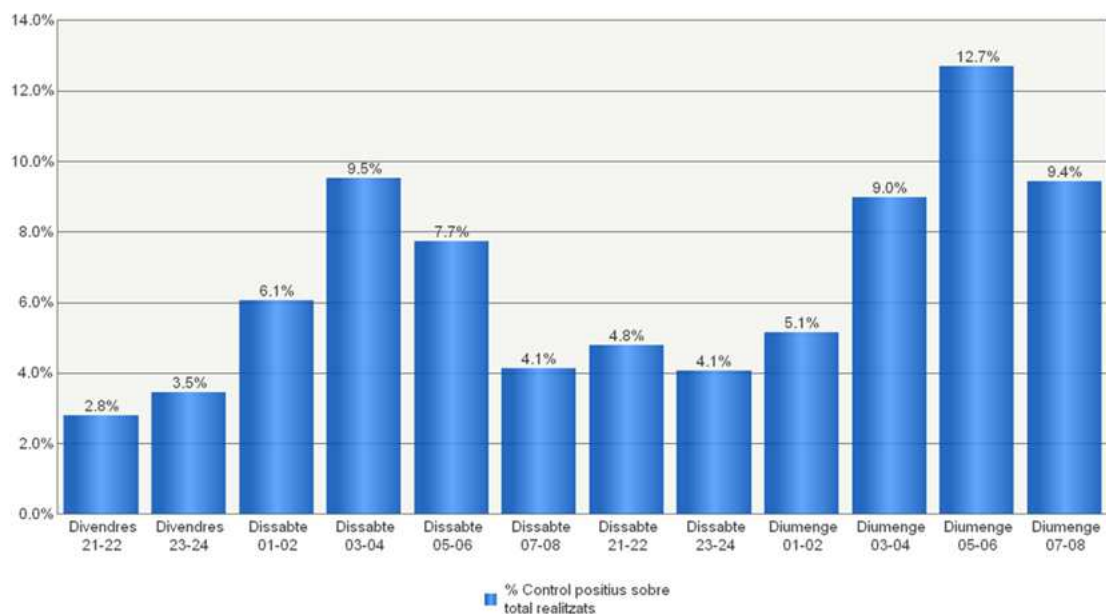
Gràfic 2. 24. Percentatge de positius en controls preventius per hora



Gràfic 2. 25. Evolució del percentatge de positius en controls preventius per hora

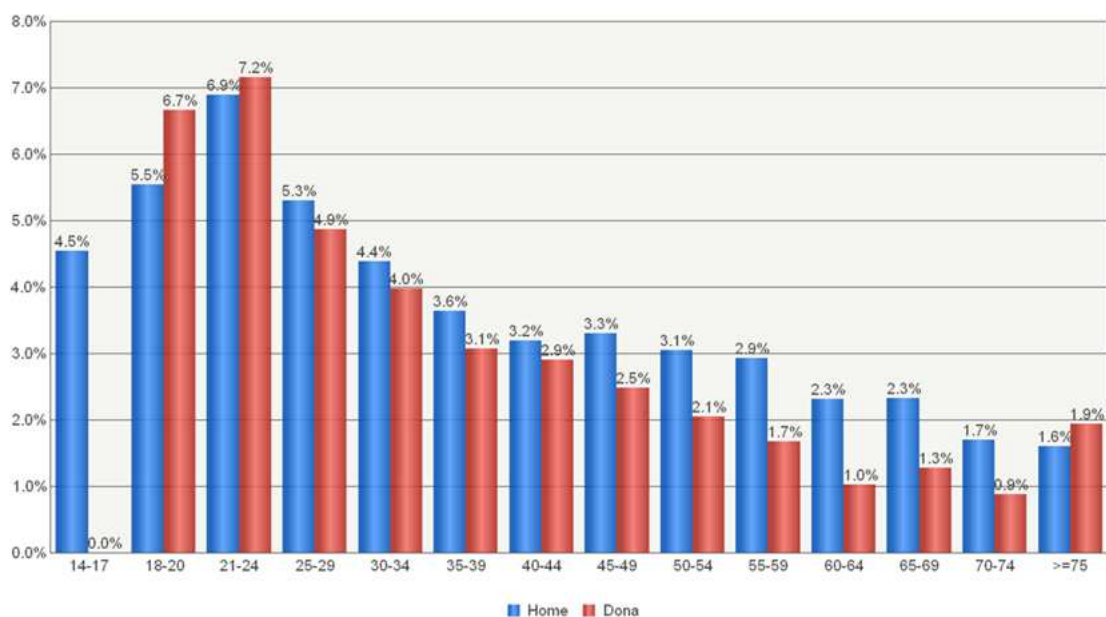


Gràfic 2. 26. Percentatge de positius en controls preventius per hora les nits de cap de setmana

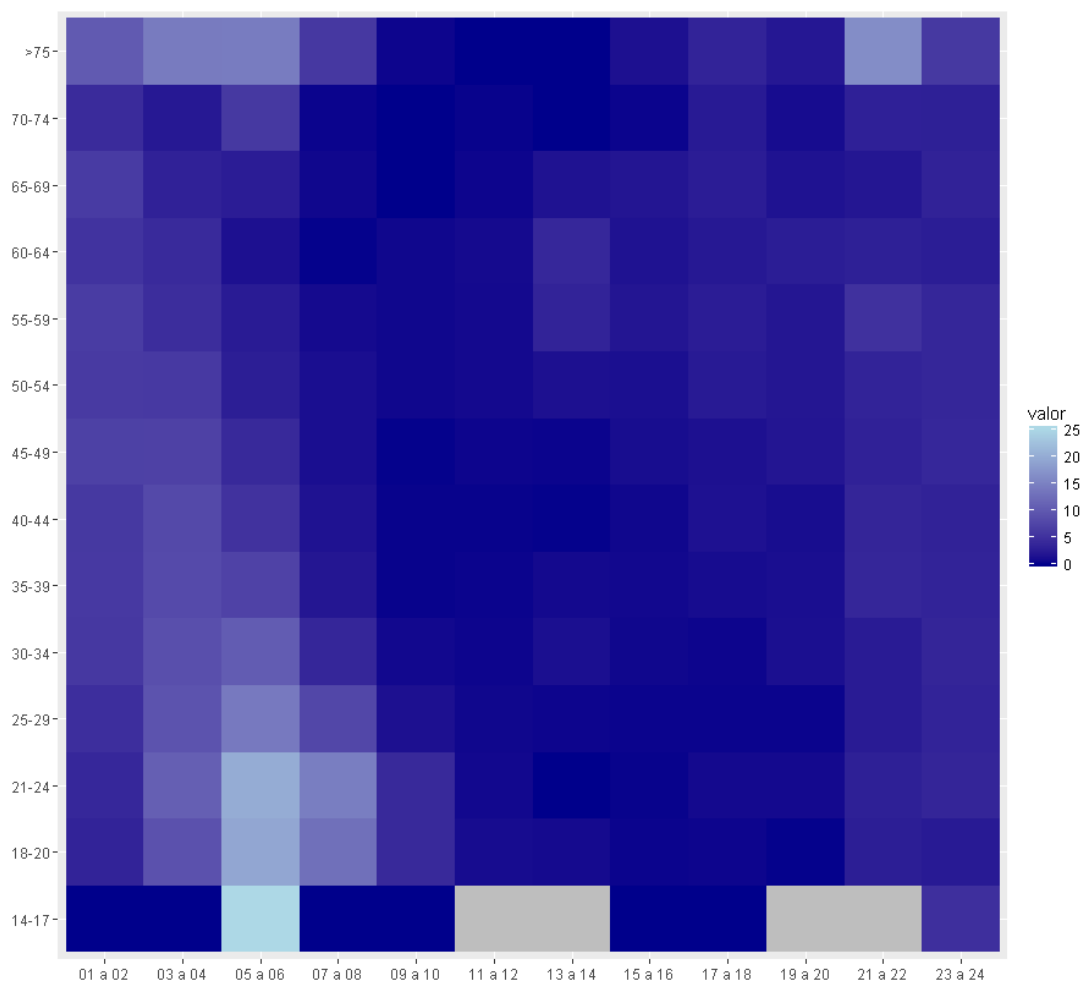


2.2.4. A qui? - Resultats dels controls segons conductors controlats

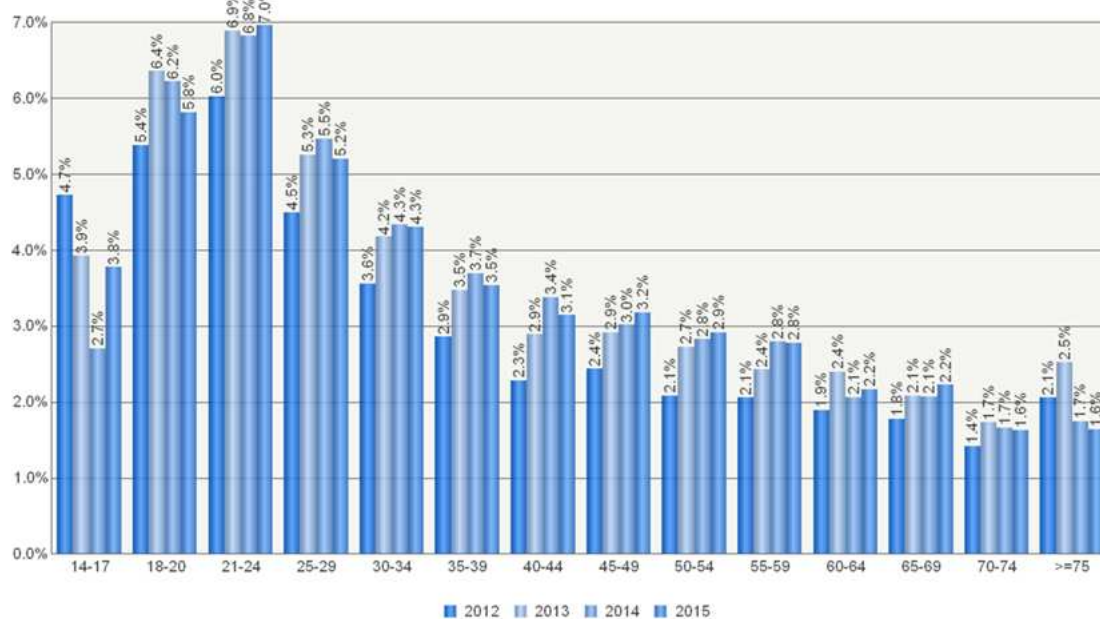
Gràfic 2. 27. Percentatge de positius en controls preventius per edat i sexe



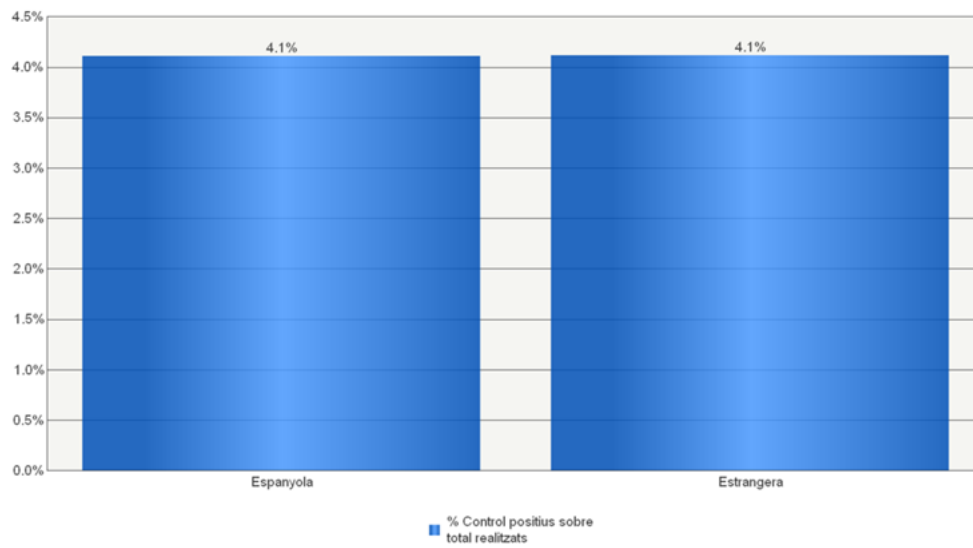
Gràfic 2. 28. Percentatge de positius en controls preventius per edat i hora



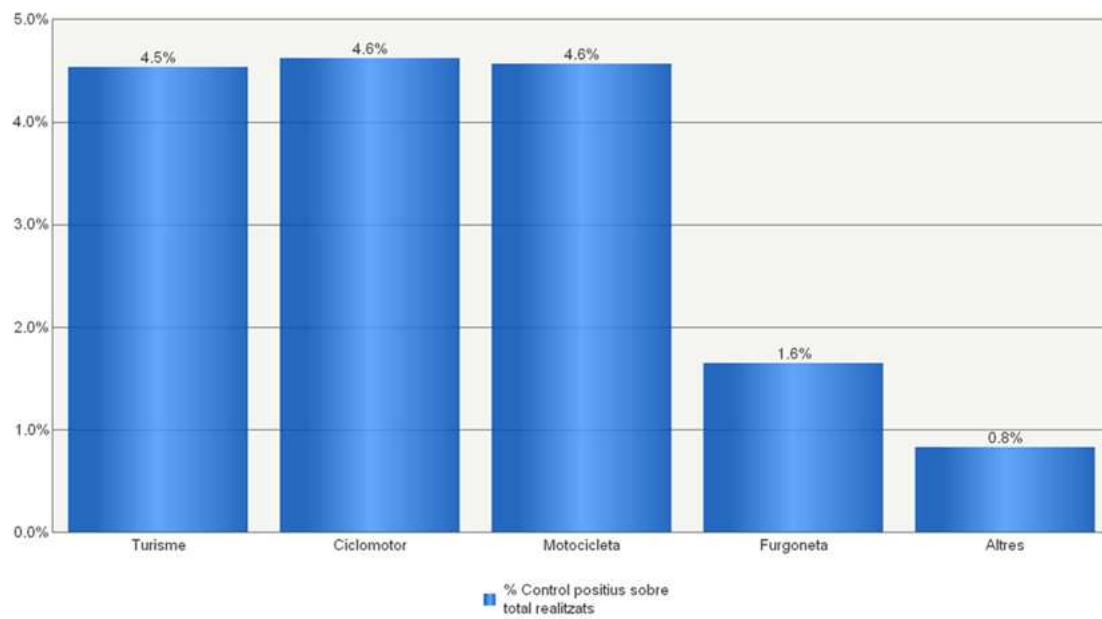
Gràfic 2.29. Evolució del percentatge de positius en controls preventius per edat



Gràfic 2. 30. Percentatge de positius en controls preventius per nacionalitat



Gràfic 2. 31. Percentatge de positius en controls preventius per tipus de vehicle

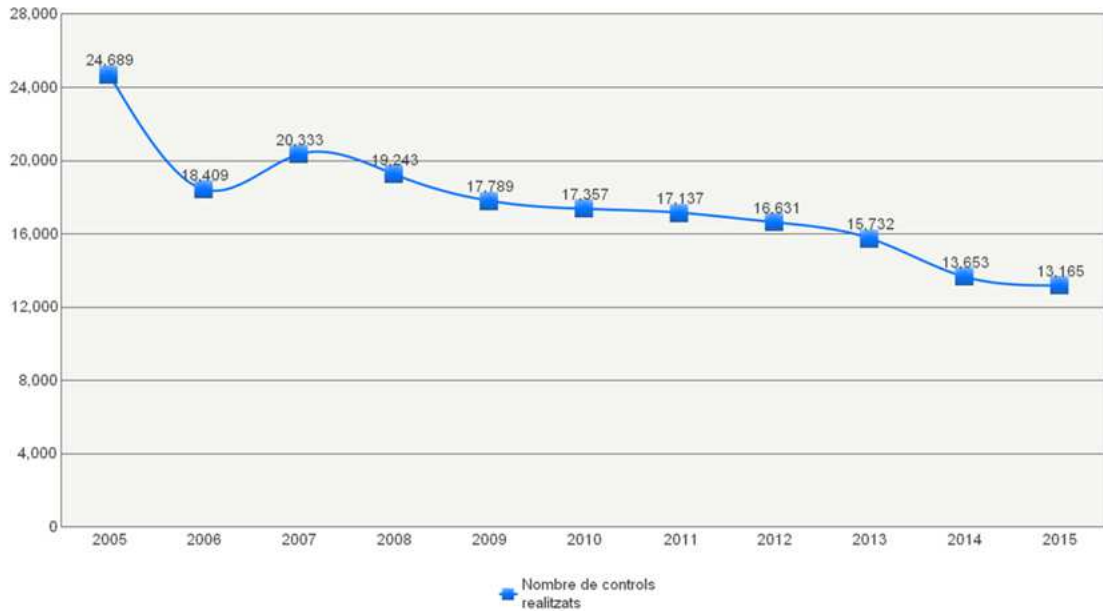


3. CONTROLS D'ALCOHÈMIA PER MOTIU D'ACCIDENT

3.1. Nombre de controls realitzats

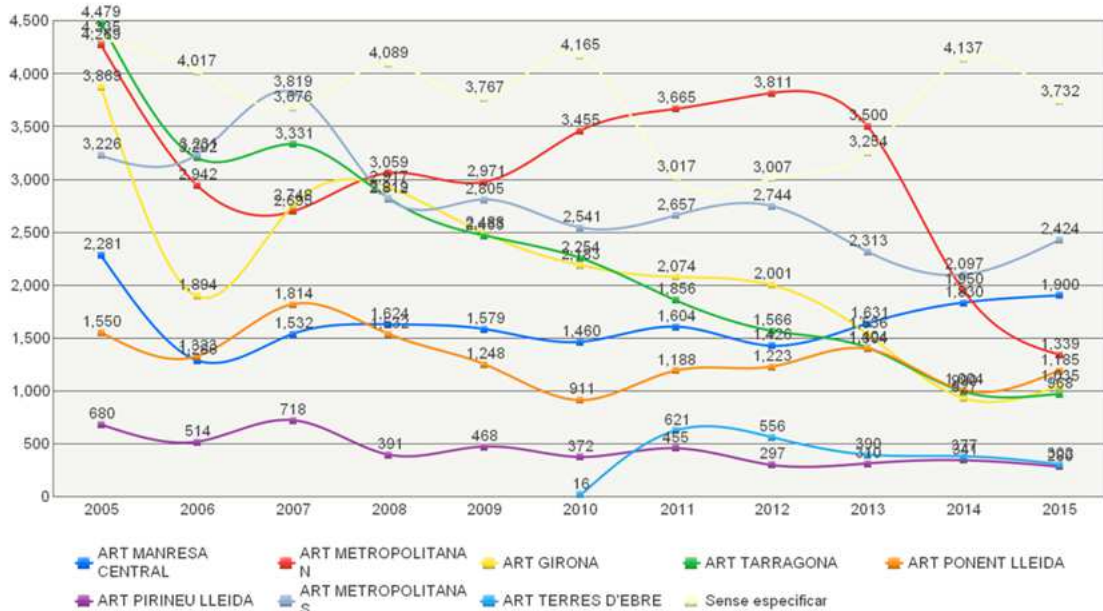
3.1.1. Nombre de controls. Evolució.

Gràfic 3. 1. Evolució del nombre de controls per accident realitzats

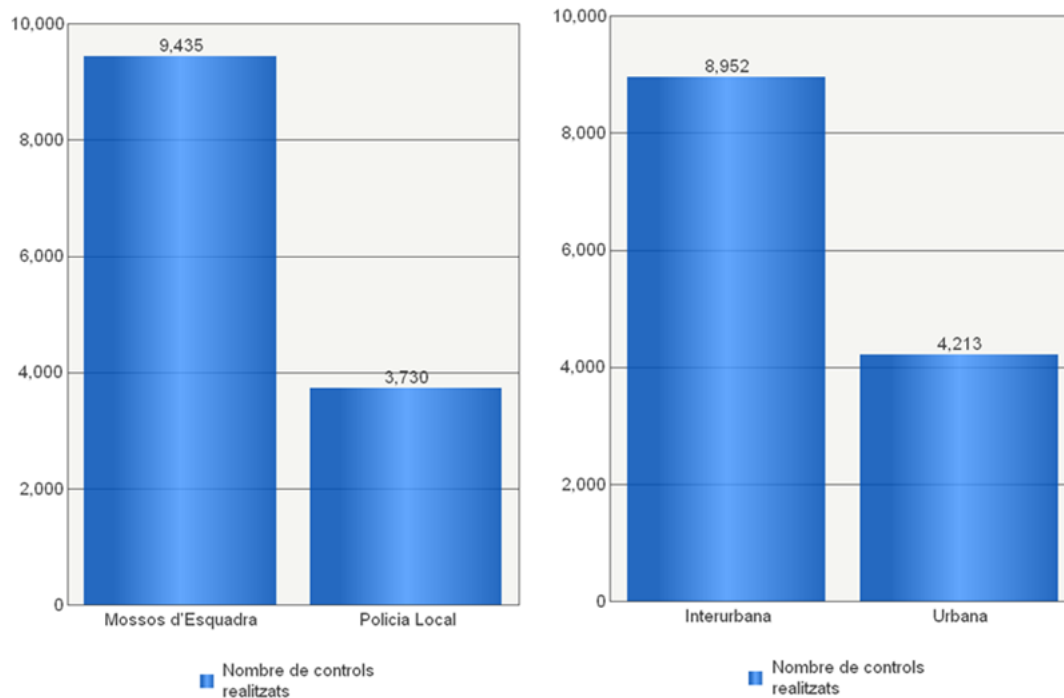


3.1.2. On? - Distribució geogràfica dels controls

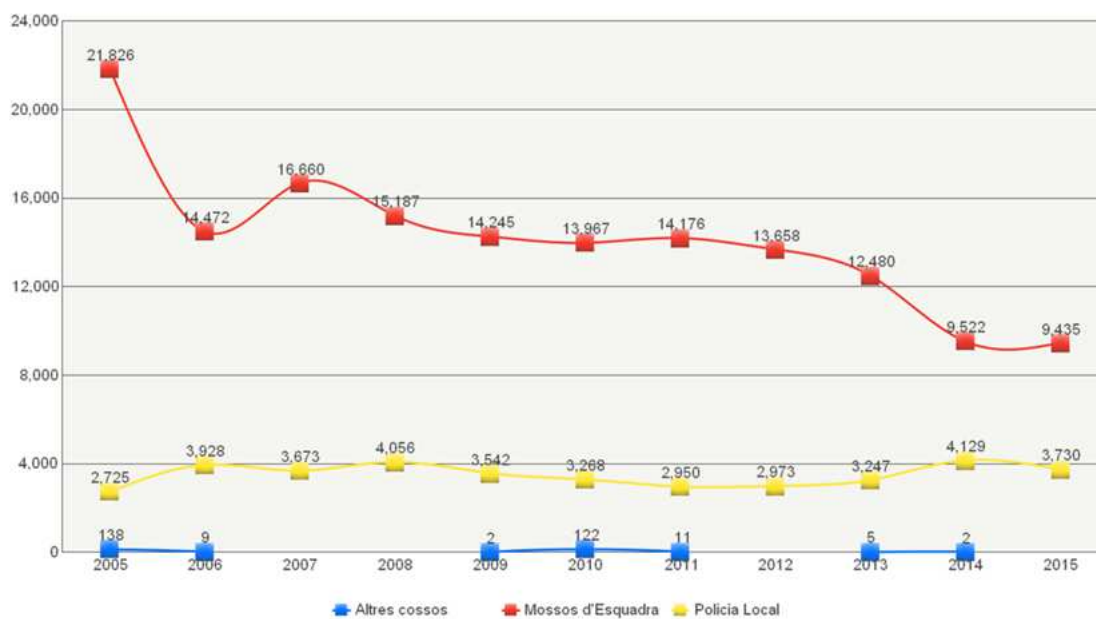
Gràfic 3. 2. Evolució del nombre de controls per accident realitzats per cada ART



Gràfic 3. 3. Nombre de controls per accident per zona i cos policial

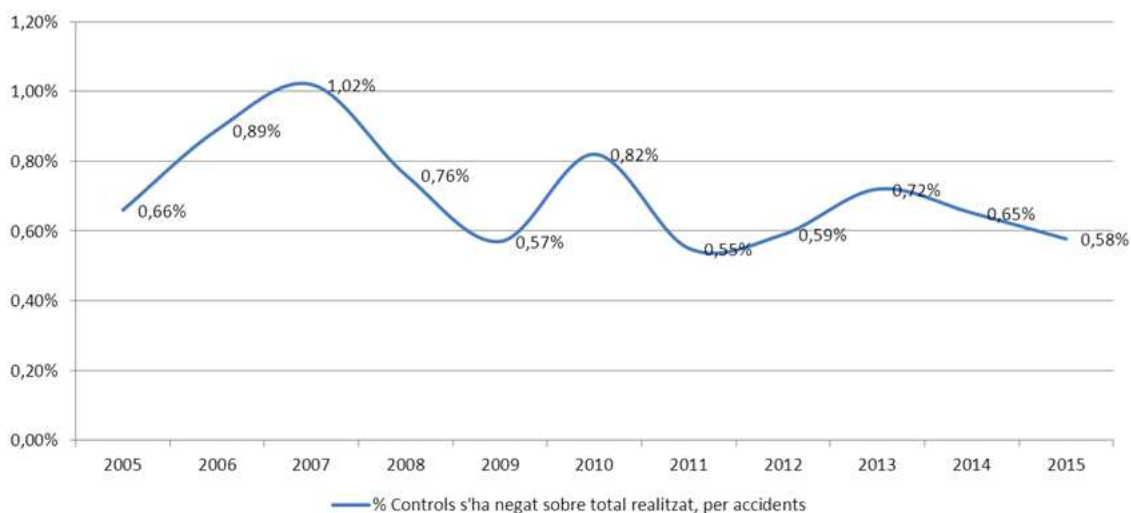


Gràfic 3. 4. Evolució del nombre de controls per accident realitzats per cos policial

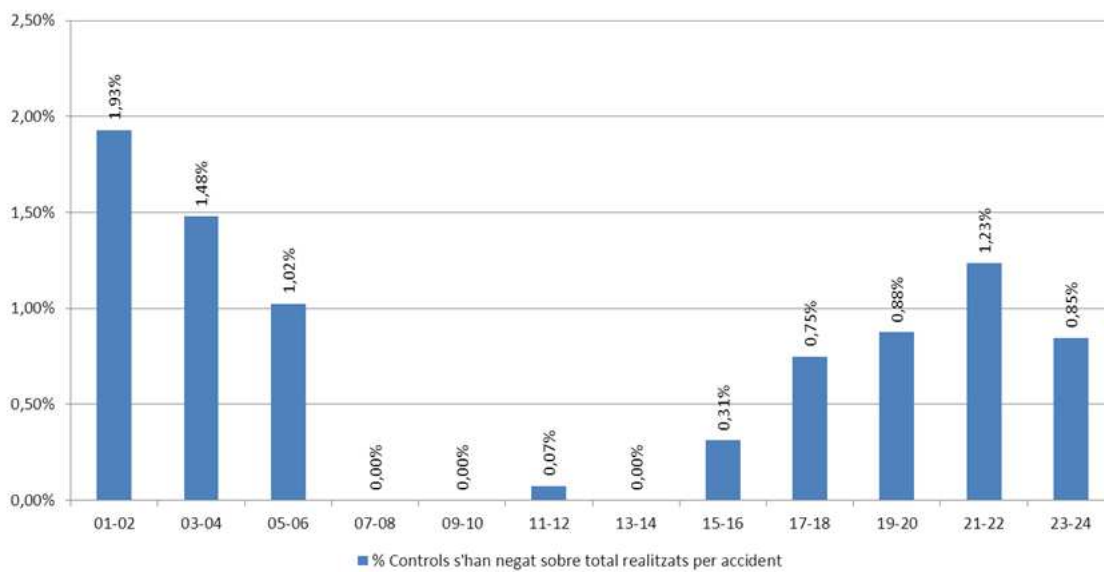


3.1.3. Anàlisi dels controls en què el conductor s'ha negat a sotmetre-s'hi

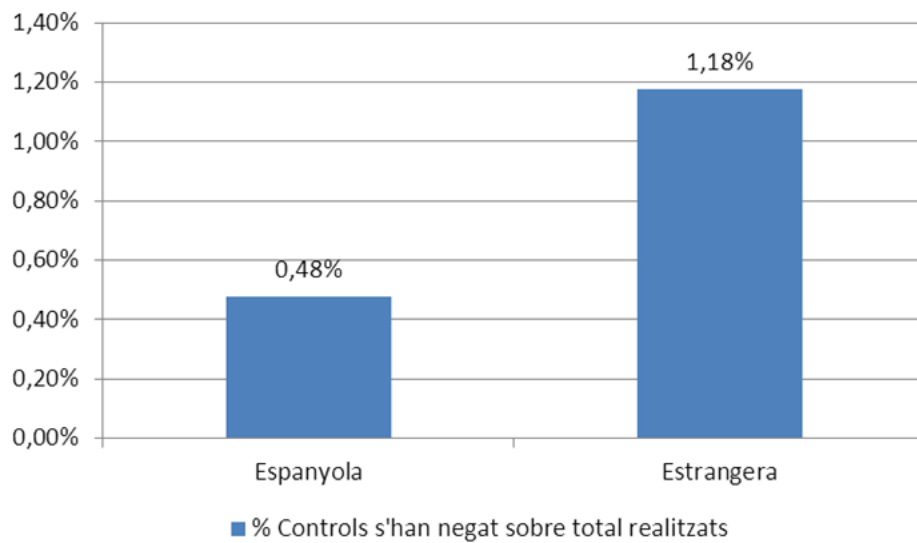
Gràfic 3. 5. Evolució del percentatge de controls en què el conductor s'hi ha negat



Gràfic 3. 6. Percentatge de controls en què el conductor s'hi ha negat, per hora



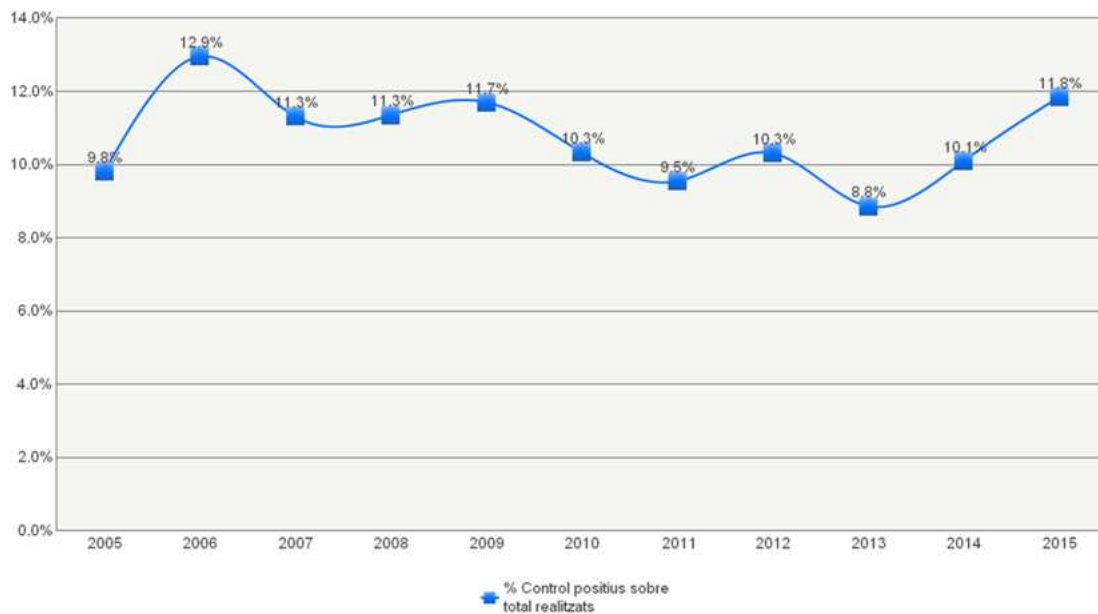
Gràfic 3. 7. Percentatge de controls en què el conductor s'hi ha negat, per nacionalitat



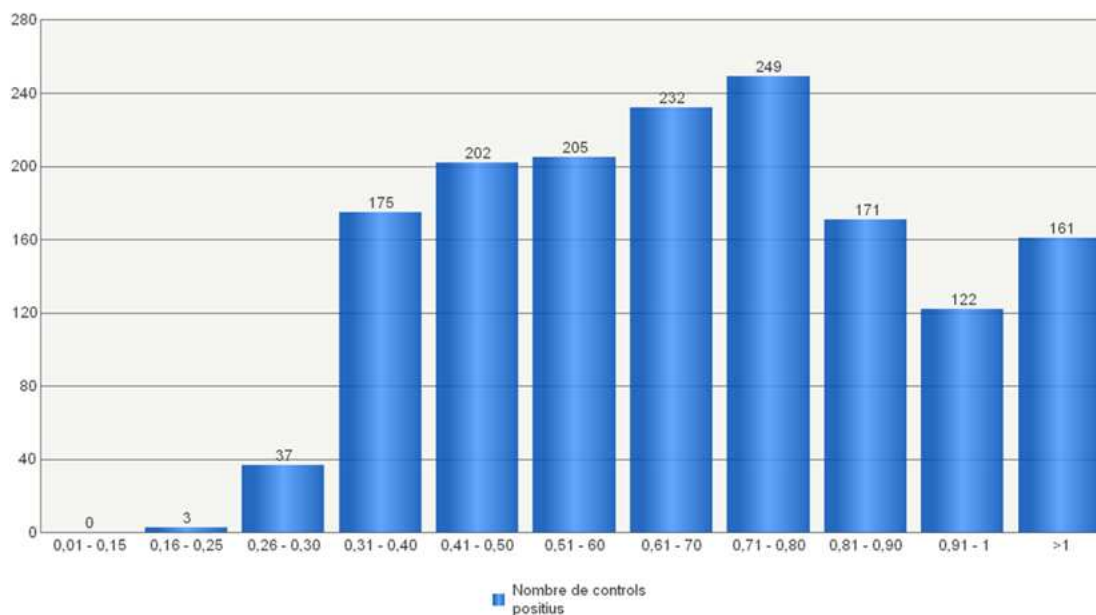
3.2. Resultats dels controls

3.2.1. Percentatge global de positius. Evolució

Gràfic 3. 8. Evolució del percentatge de positius en controls per accident



Gràfic 3. 9. Taxes d'alcoholèmia en els controls preventius amb resultat positiu



En el cas de conductors novells (menys de 2 anys d'antiguitat del carnet de conduir) o de conductors professionals, la taxa màxima permesa d'alcohol és de 0,15 mil·ligrams per litre en aire espirat.

Per a la resta de conductors, aquesta taxa és de 0,25 mil·ligrams per litre.

Si la taxa d'alcoholèmia és superior a 0,60 mil·ligrams per litre, s'interposa al conductor una denúncia per via penal.

3.2.2. On? - Resultats dels controls segons distribució geogràfica

Taula 3. 1. Percentatge de positius en controls per accident per comarca

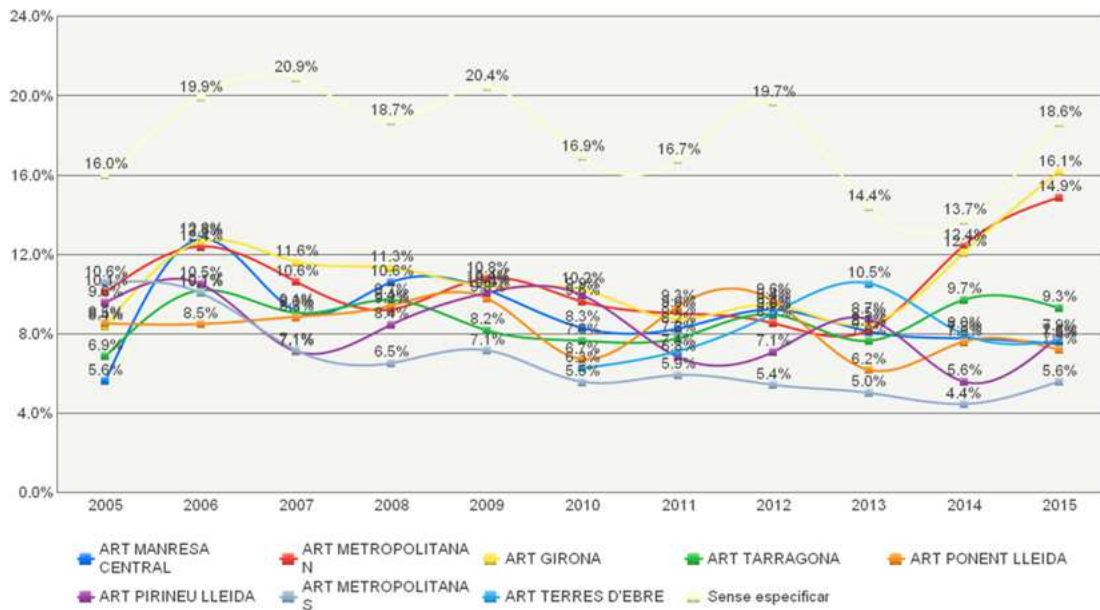
Comarca	% Control positius sobre total realitzats
Alt Camp	6,9%
Alt Empordà	39,8%
Alt Penedès	6,6%
Alt Urgell	2,4%
Alta Ribagorça	0,0%
Anoia	5,9%
Bages	6,4%
Baix Camp	14,6%
Baix Ebre	7,5%
Baix Empordà	26,2%
Baix Llobregat	6,0%
Baix Penedès	8,8%
Barcelonès	17,6%
Berguedà	16,2%
Cerdanya	4,9%
Conca de Barbera	12,0%
Garraf	5,9%
Garrigues	10,7%
Garrotxa	14,3%
Gironès	16,7%
Maresme	20,2%
Montsià	7,4%
Noguera	9,2%
Osona	7,1%
Pallars Jussà	5,9%
Pallars Sobirà	6,4%
Pla d'Urgell	4,9%
Pla de l'Estany	25,3%
Priorat	0,0%
Ribera d'Ebre	3,5%
Ripollès	13,6%
Segarra	9,6%
Segrià	7,9%
Selva	21,0%
Solsonès	0,0%
Tarragonès	22,0%
Terra Alta	3,4%
Urgell	4,9%
Val d'Aran	31,8%
Vallès Occidental	20,0%
Vallès Oriental	14,2%

Total	12,1%
-------	-------

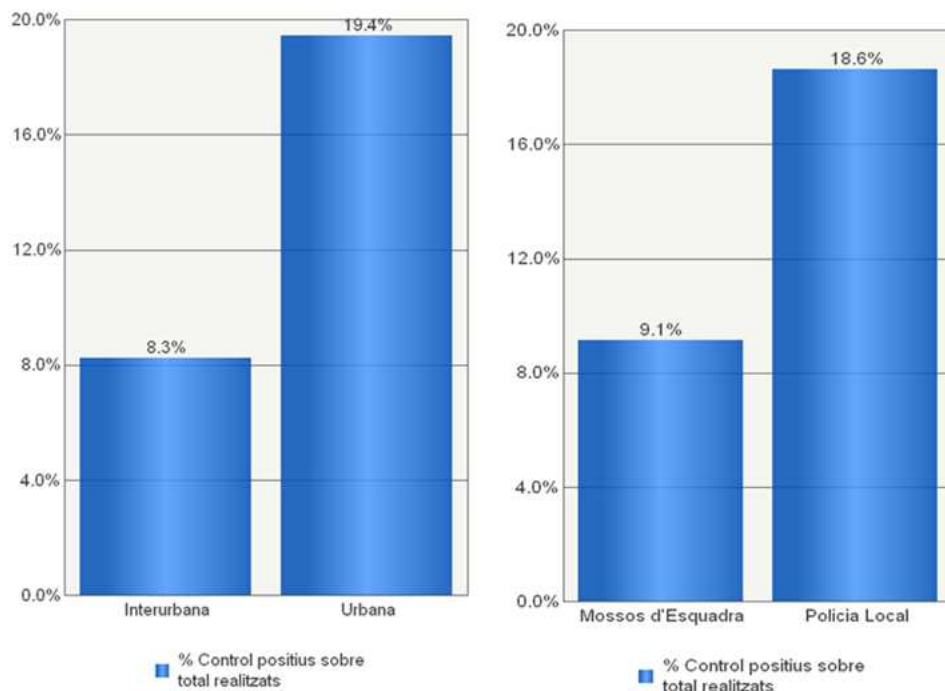
Taula 3. 2. Percentatge de positius en controls per accident realitzats pels Mossos d'Esquadra per ART

ART control	% Control positius sobre total realitzats
ART MANRESA CENTRAL	7,5%
ART METROPOLITANA N	14,9%
ART GIRONA	16,1%
ART TARRAGONA	9,3%
ART PONENT LLEIDA	7,2%
ART PIRINEU LLEIDA	7,9%
ART METROPOLITANA S	5,6%
ART TERRES D'EBRE	7,6%
Sense especificar	0,0%
Total	9,1%

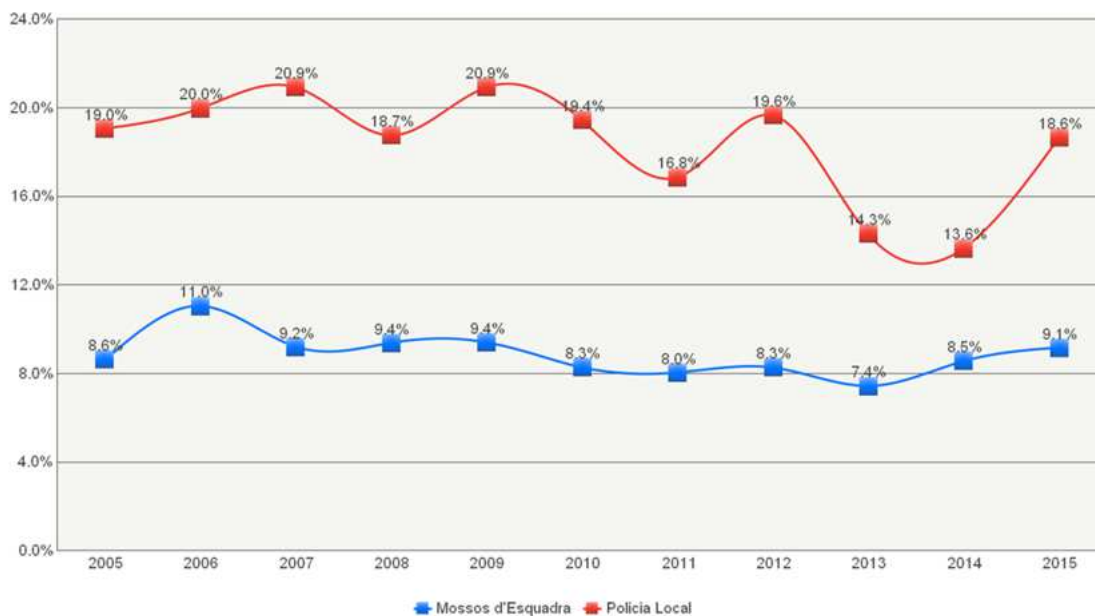
Gràfic 3. 10. Evolució del percentatge de positius en controls per accident per cada ART



Gràfic 3. 11. Percentatge de positius en controls per accident per zona i cos policial

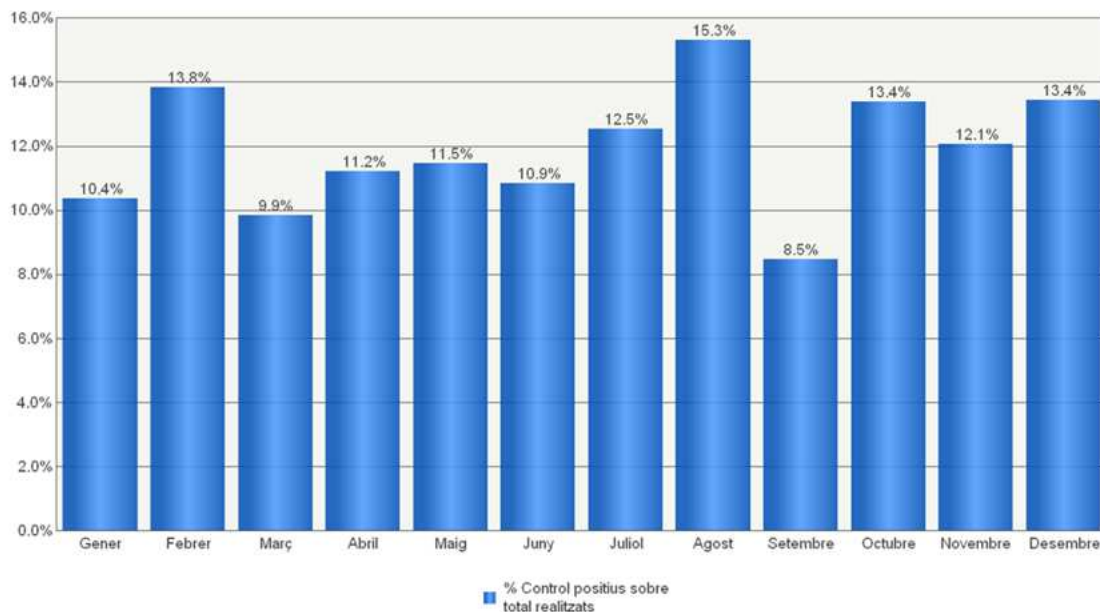


Gràfic 3. 12. Evolució del percentatge de positius en controls per accident per cos policial

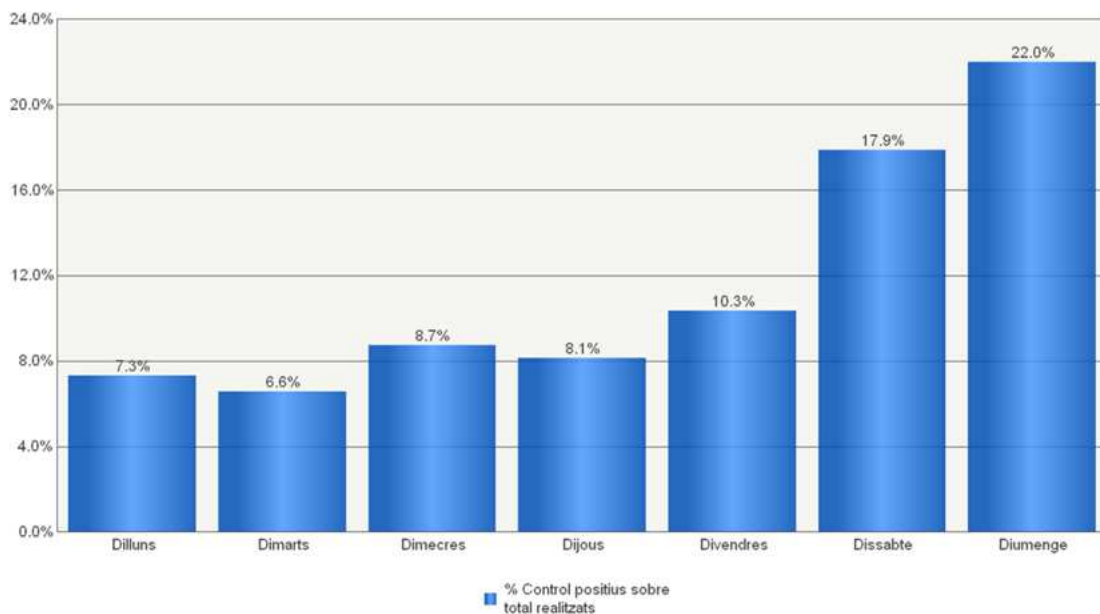


3.2.3. Quan? - Resultats dels controls segons distribució temporal

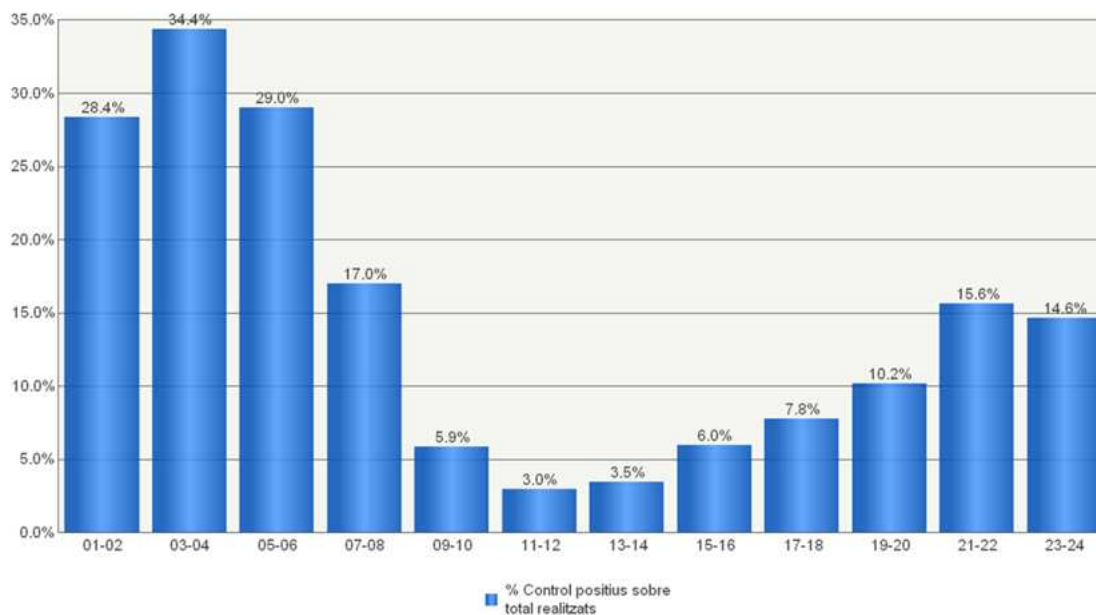
Gràfic 3. 13. Percentatge de positius en controls per accident per mes



Gràfic 3. 14. Percentatge de positius en controls per accident per dia de la setmana

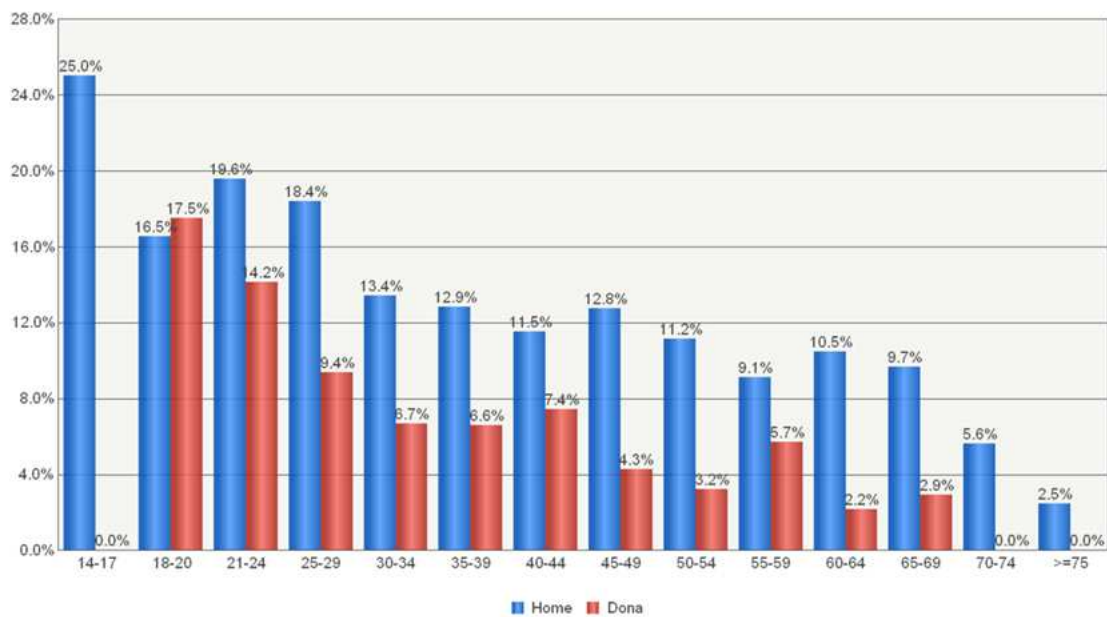


Gràfic 3. 15. Percentatge de positius en controls per accident per hora

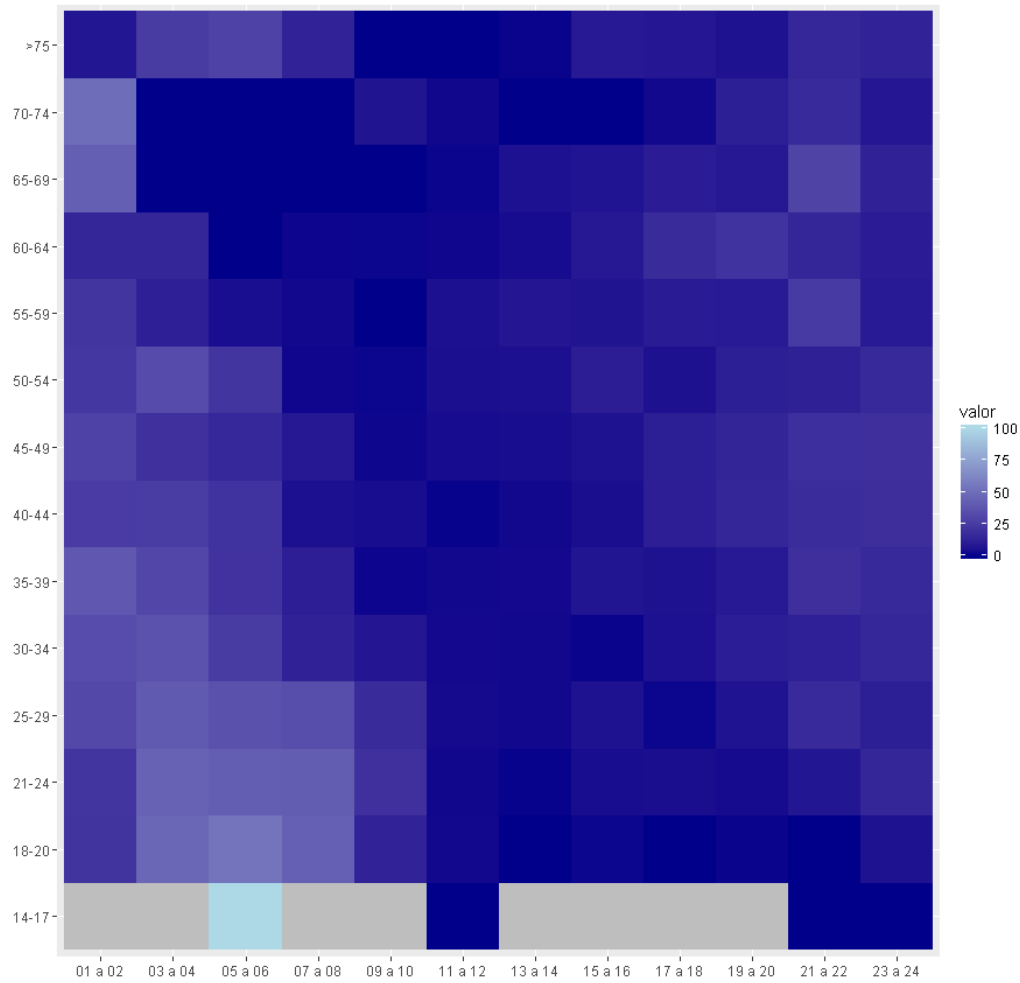


3.2.4. A qui? - Resultats dels controls segons conductors controlats

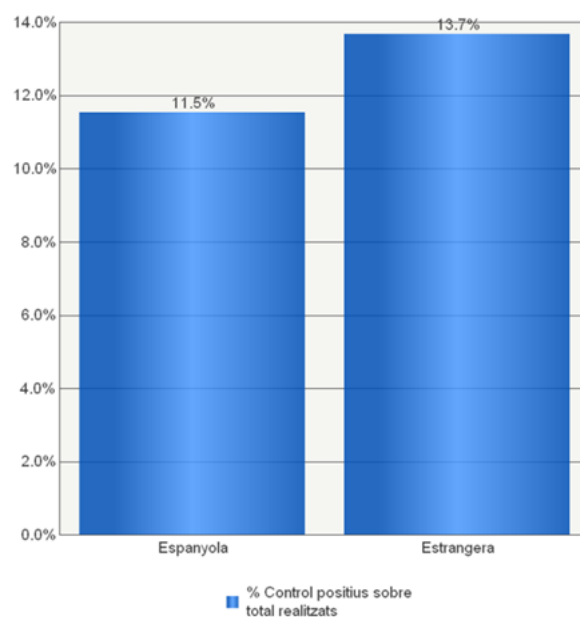
Gràfic 3. 16. Percentatge de positius en controls per accident per edat i sexe



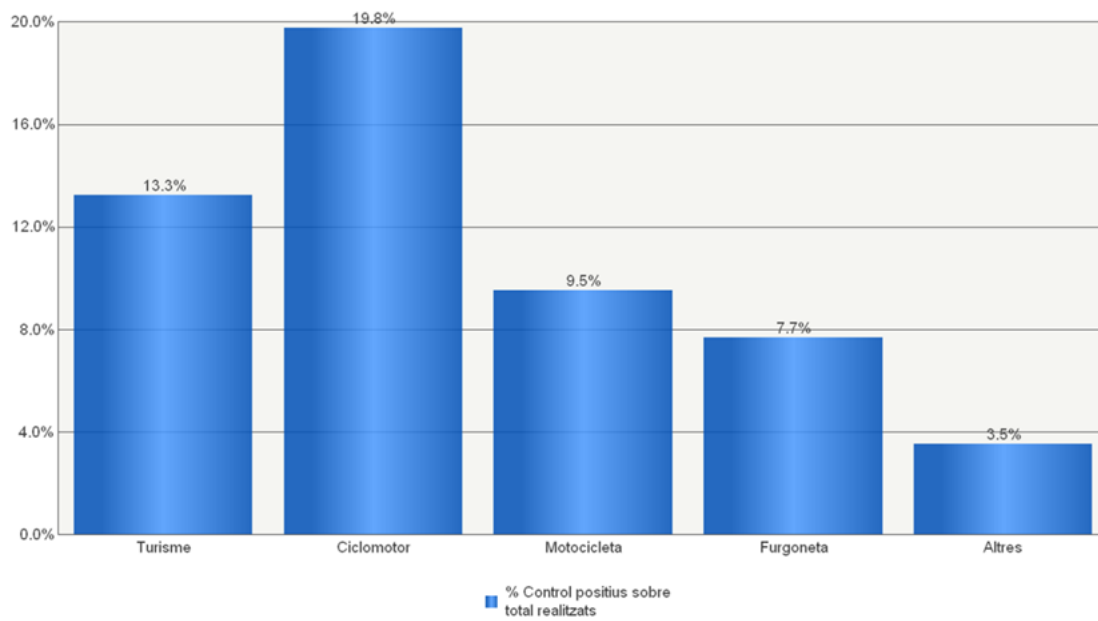
Gràfic 3. 17. Percentatge de positius en controls per accident per edat i hora



Gràfic 3. 18. Percentatge de positius en controls per accident per nacionalitat



Gràfic 3. 19. Percentatge de positius en controls per accident per tipus de vehicle

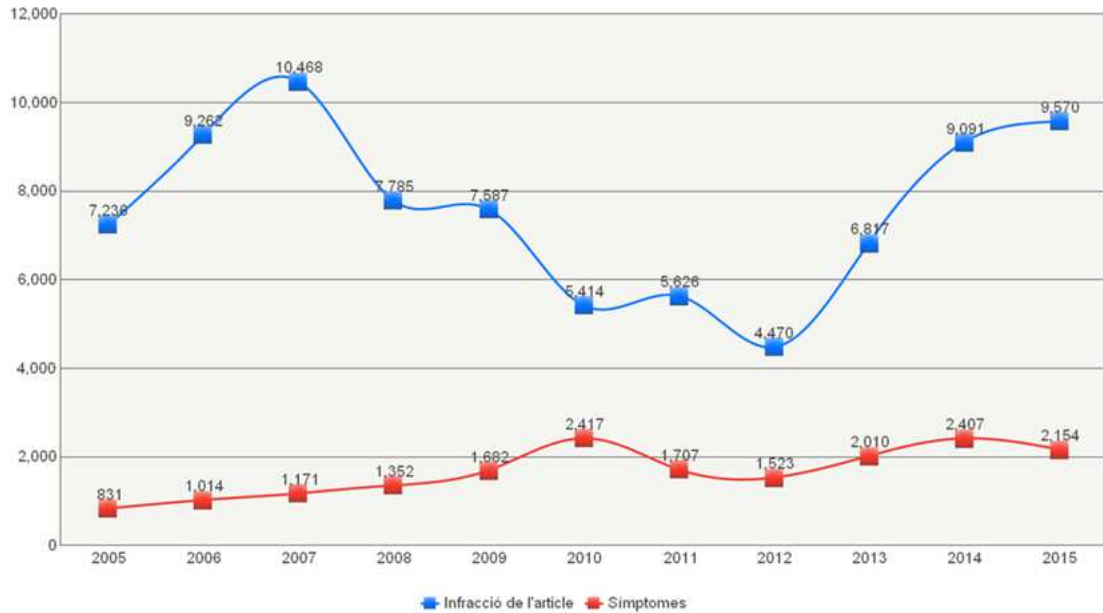


4. CONTROLS D'ALCOHOLÈMIA PER INFRACCIÓ O PER SÍMPTOMES

4.1. Nombre de controls realitzats

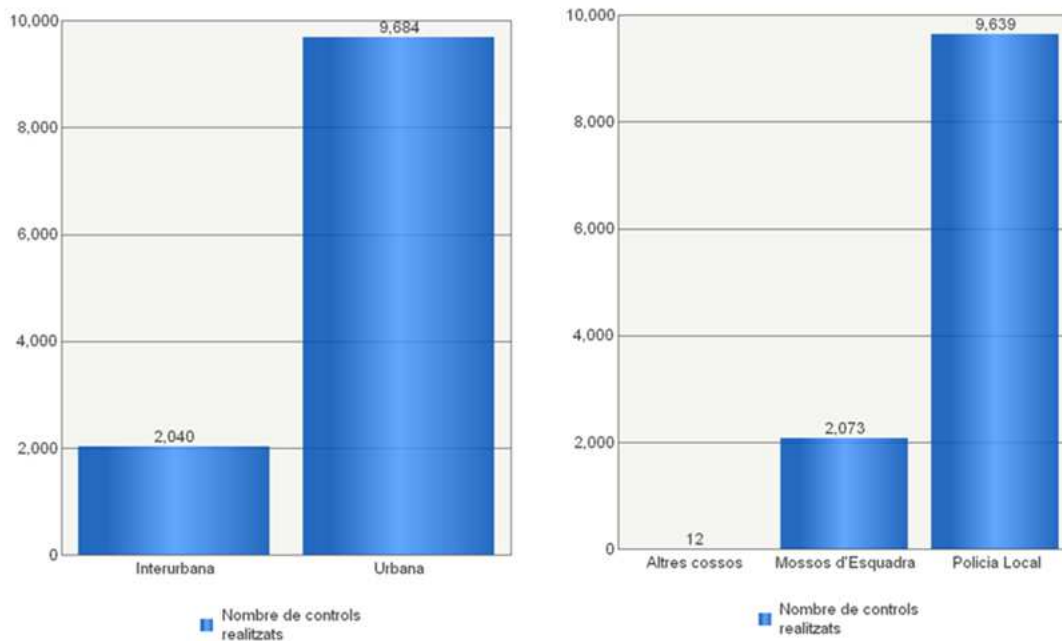
4.1.1. Nombre de controls. Evolució.

Gràfic 4. 1. Evolució del nombre de controls realitzats per infracció o per símptomes

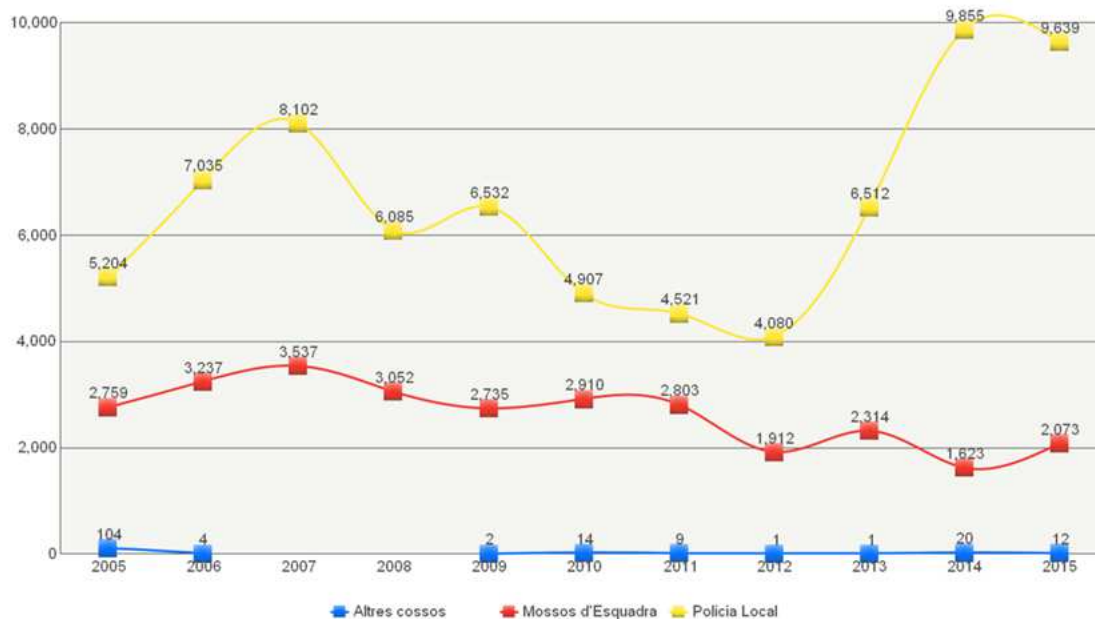


4.1.2. On? - Distribució geogràfica dels controls

Gràfic 4. 2. Nombre de controls per infracció o símptomes per zona i cos policial

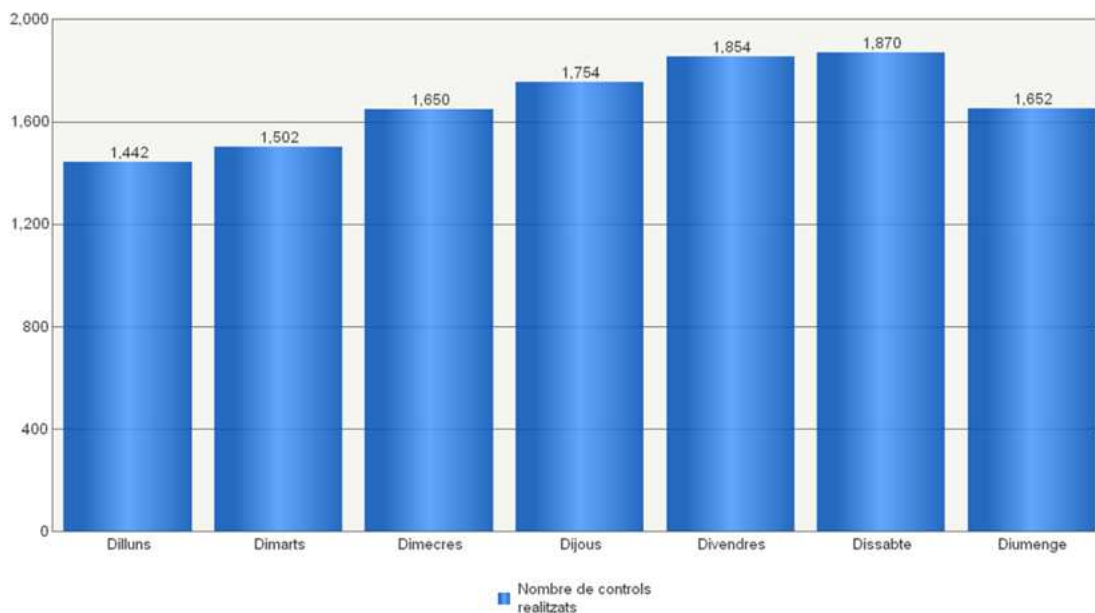


Gràfic 4. 3. Evolució del nombre de controls per infracció o símptomes realitzats per cos policial

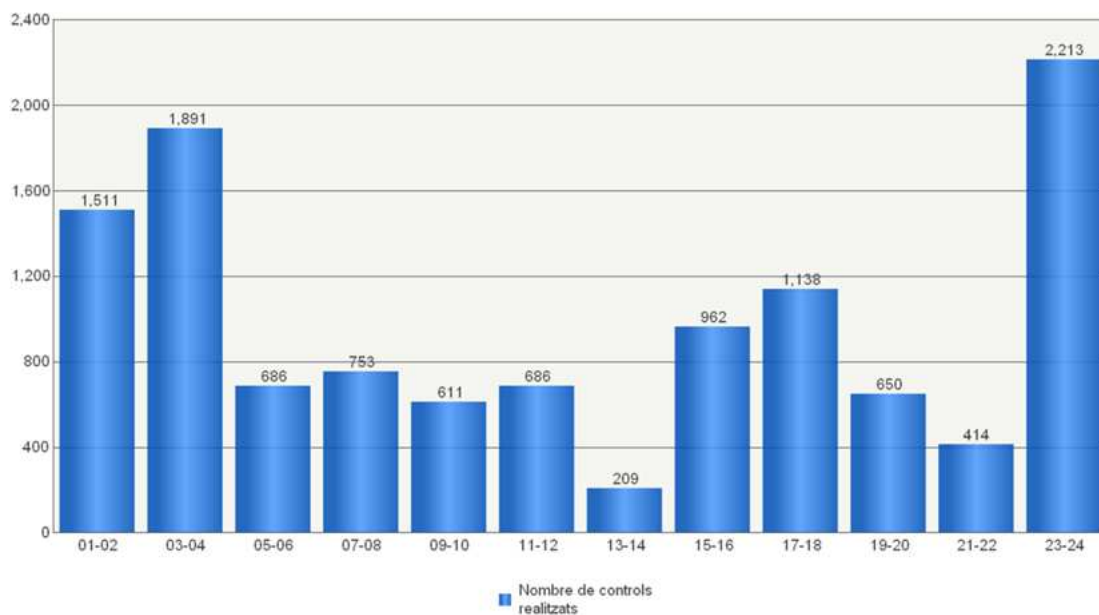


4.1.3. Quan? - Distribució temporal dels controls

Gràfic 4. 4. Nombre de controls per infracció o símptomes per dia de la setmana

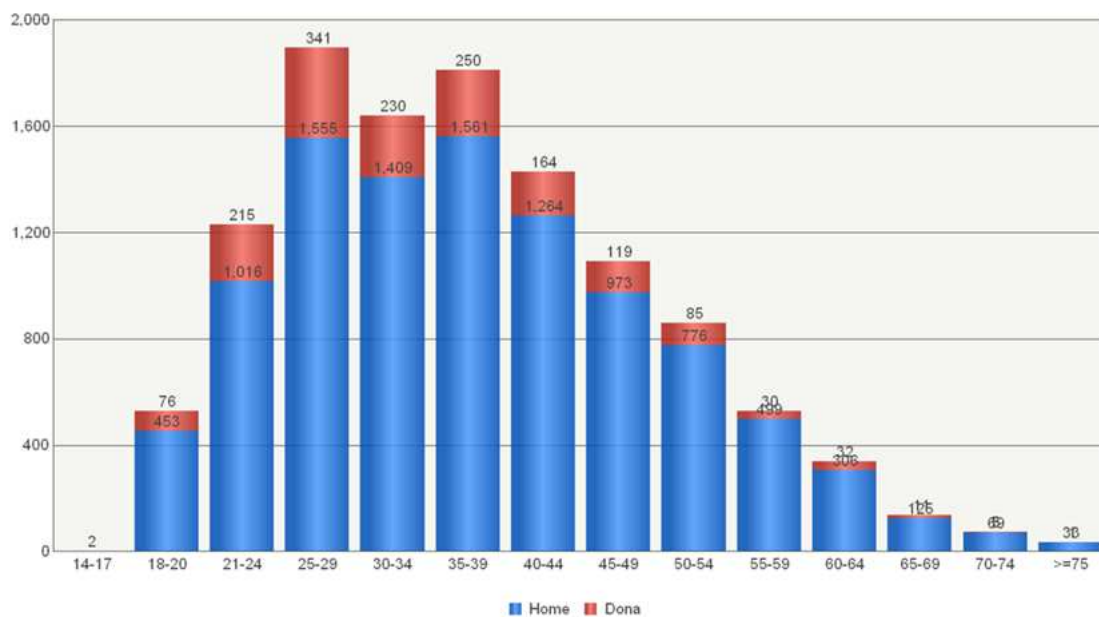


Gràfic 4. 5. Nombre de controls per infracció o símptomes per hora

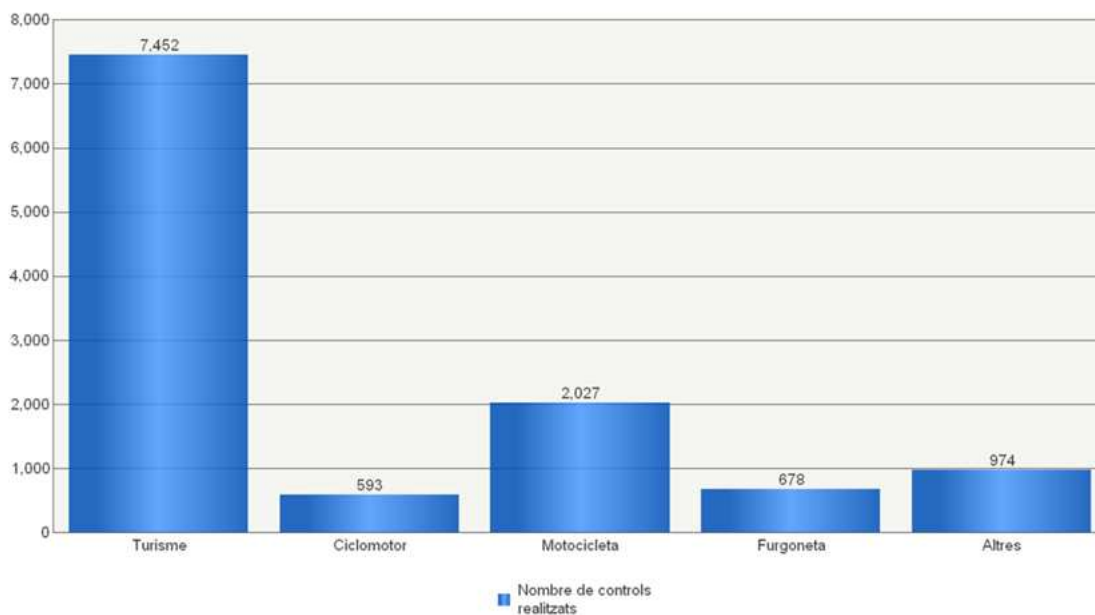


4.1.4. Qui? - Característiques dels conductors controlats

Gràfic 4. 6. Nombre de controls per infracció o símptomes per edat i sexe

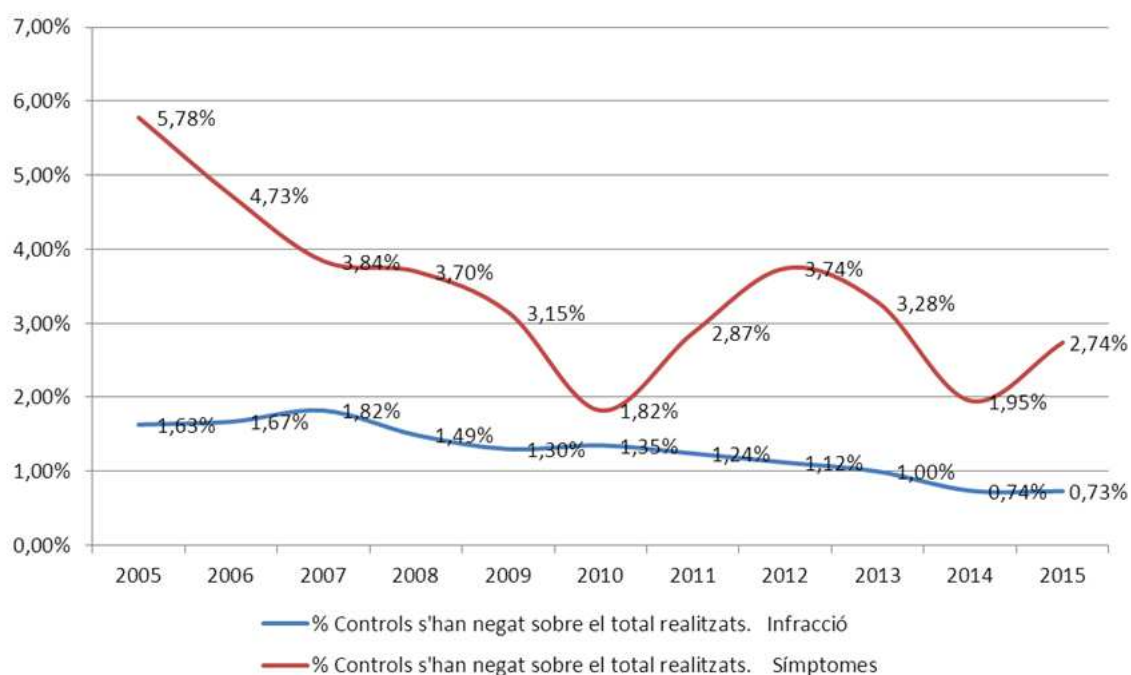


Gràfic 4. 7. Nombre de controls per infracció o símptomes per tipus de vehicle

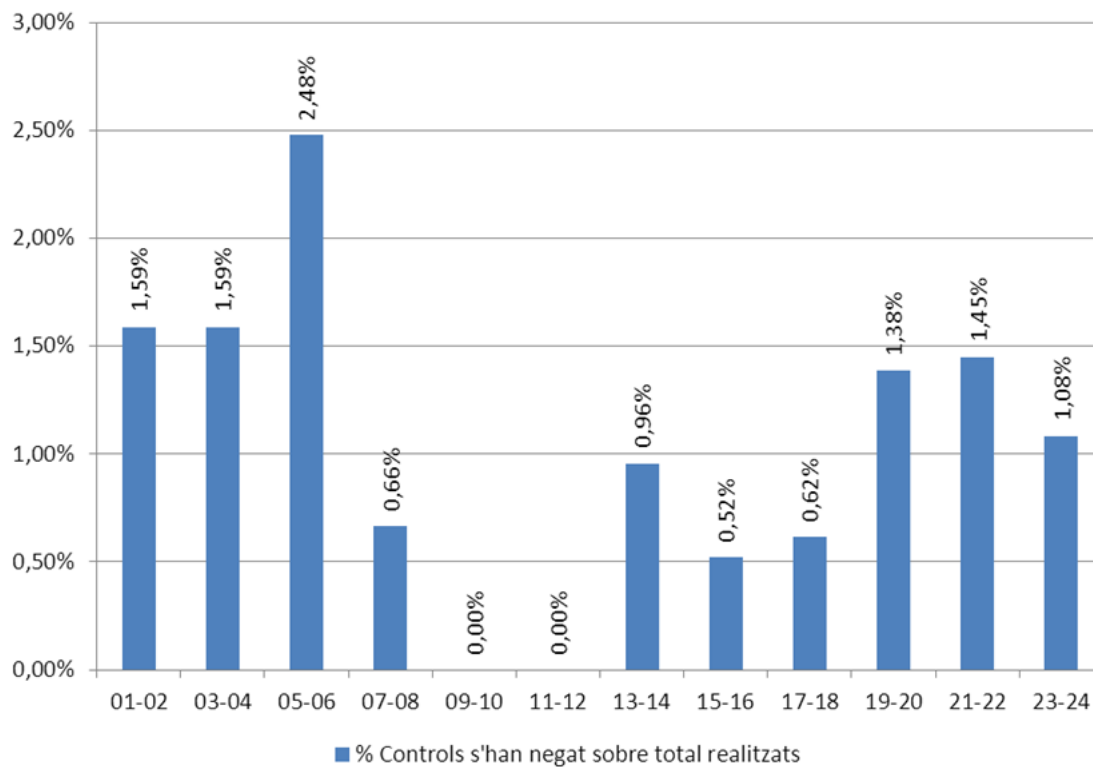


4.1.5. Anàlisi dels controls en què el conductor s'ha negat a sotmetre-s'hi

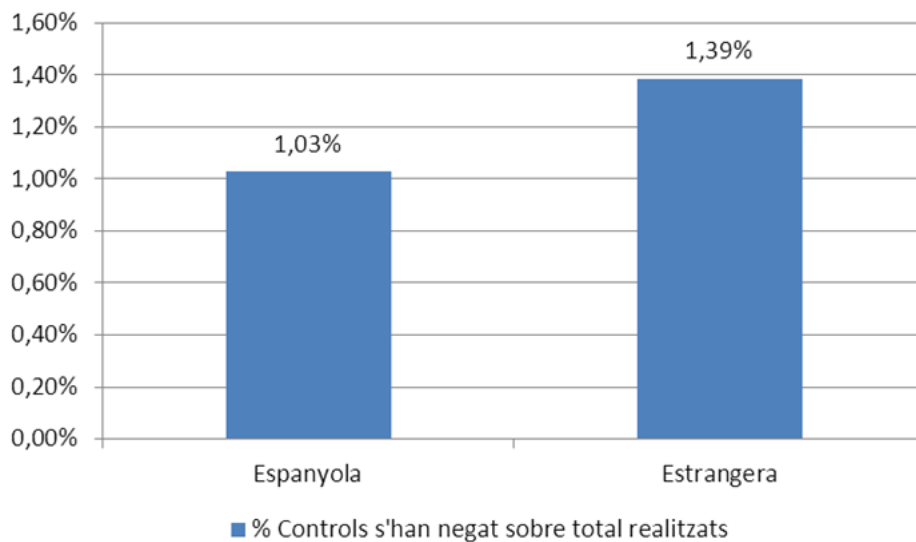
Gràfic 4. 8. Evolució del percentatge de controls en què el conductor s'hi ha negat



Gràfic 4. 9. Percentatge de controls en què el conductor s'hi ha negat, per hora



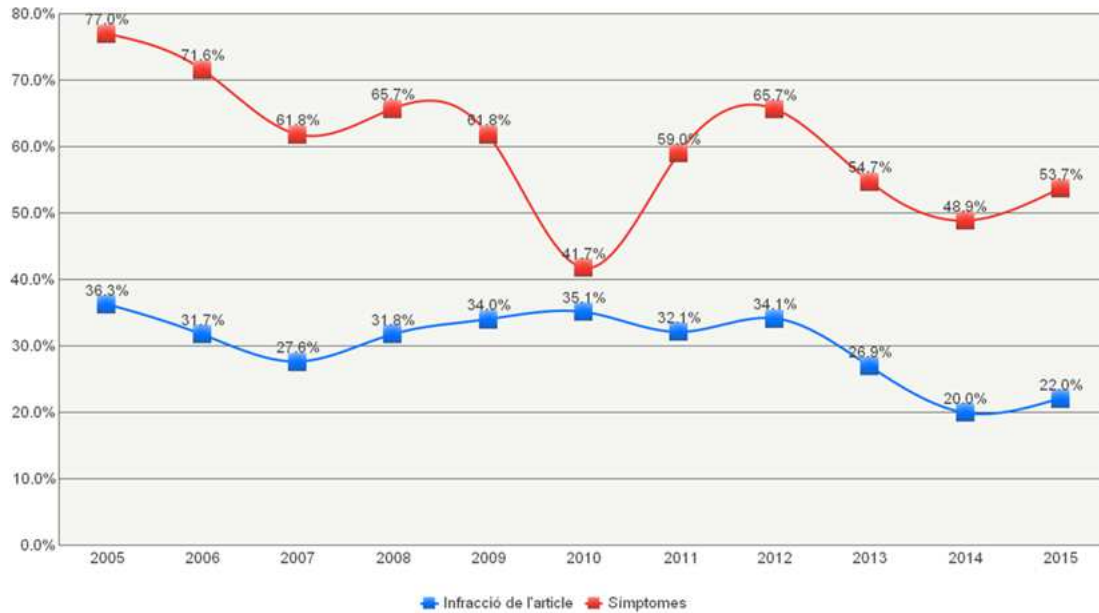
Gràfic 4. 10. Percentatge de controls en què el conductor s'hi ha negat, per nacionalitat



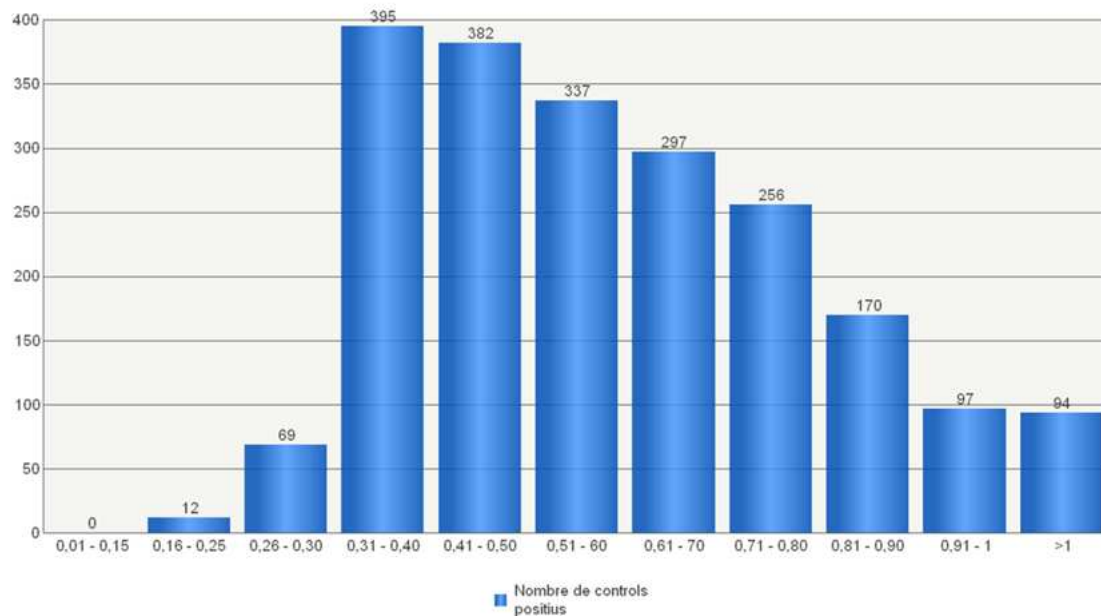
4.2. Resultats dels controls

4.2.1. Percentatge global de positius. Evolució

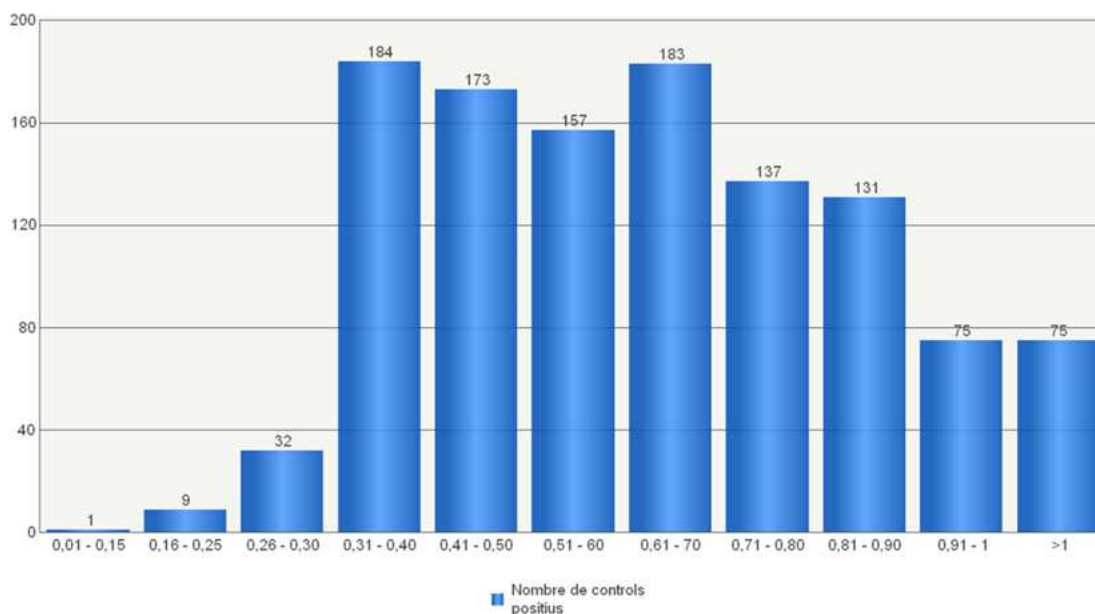
Gràfic 4. 11. Evolució del percentatge de positius en controls per infracció o símptomes



Gràfic 4. 12. Controls per infracció: taxes d'alcoholèmia en els controls amb resultat positiu



Gràfic 4. 13. Controls per símptomes: taxes d'alcoholèmia en els controls amb resultat positiu



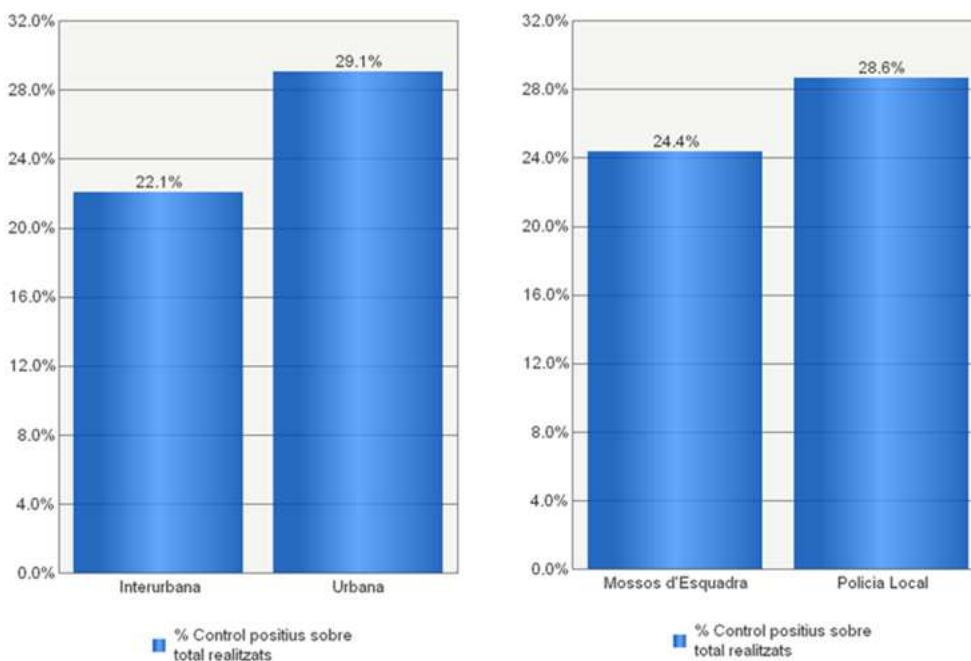
En el cas de conductors novells (menys de 2 anys d'antiguitat del carnet de conduir) o de conductors professionals, la taxa màxima permesa d'alcohol és de 0,15 mil·ligrams per litre en aire espirat.

Per a la resta de conductors, aquesta taxa és de 0,25 mil·ligrams per litre.

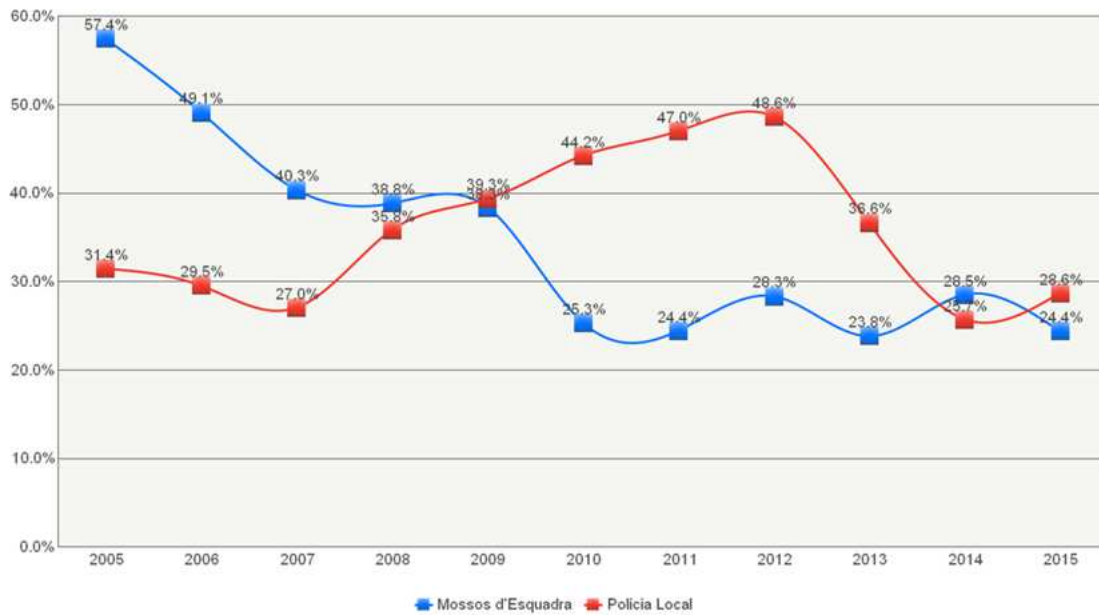
Si la taxa d'alcoholèmia és superior a 0,60 mil·ligrams per litre, s'interposa al conductor una denúncia per via penal.

4.2.2. On? - Resultats dels controls segons distribució geogràfica

Gràfic 4. 14. Percentatge de positius en controls per infracció o símptomes per zona i cos policial

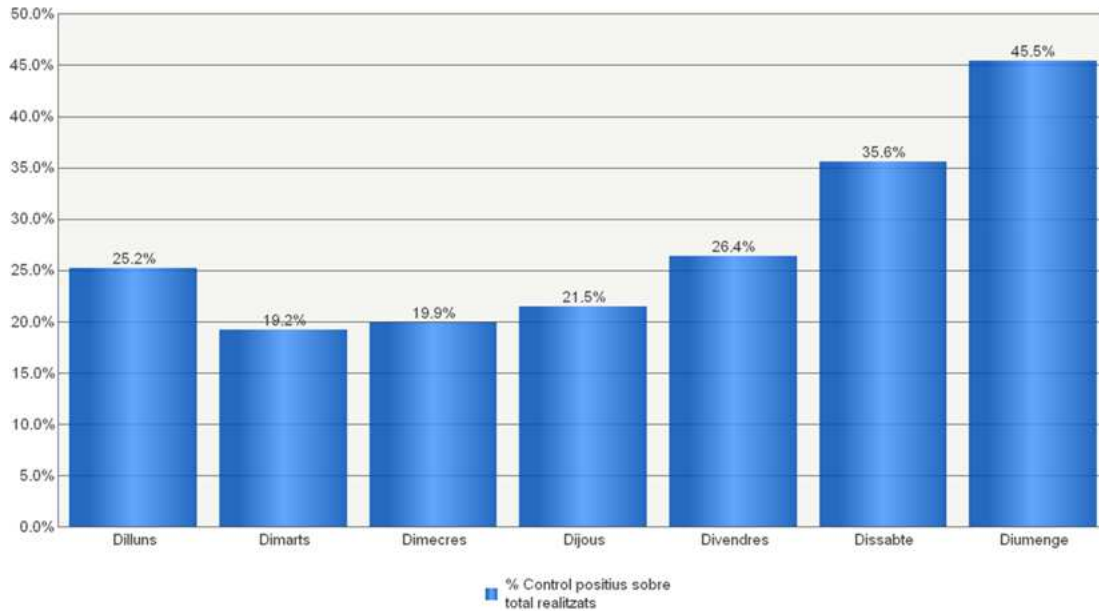


Gràfic 4. 15. Evolució del percentatge de positius en controls per infracció o símptomes per cos policial

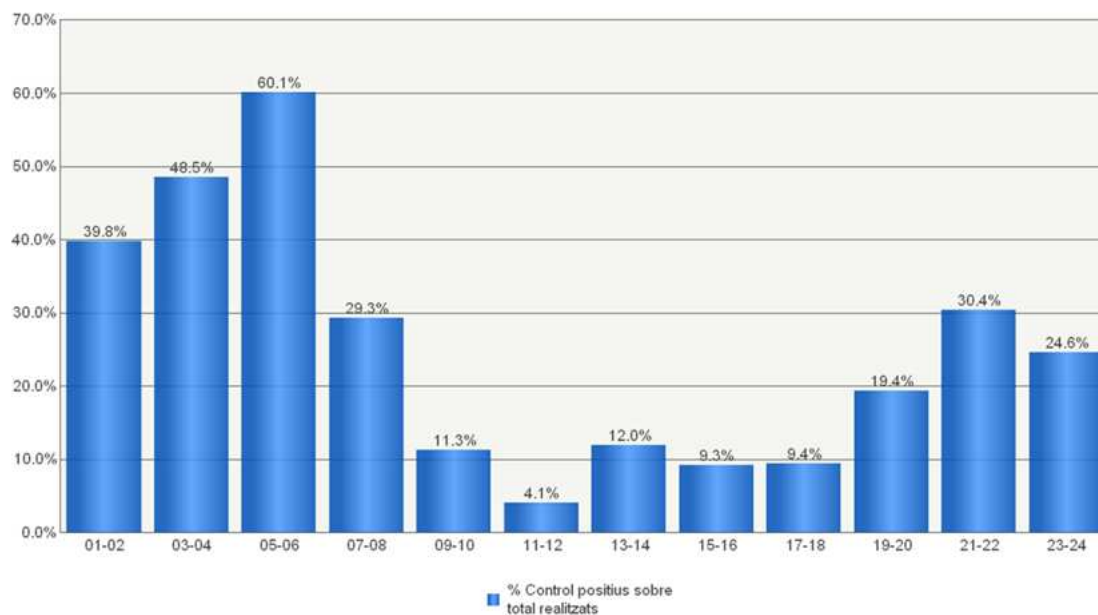


4.2.3. Quan? - Resultats dels controls segons distribució temporal

Gràfic 4. 16. Percentatge de positius en controls per infracció o símptomes per dia de la setmana

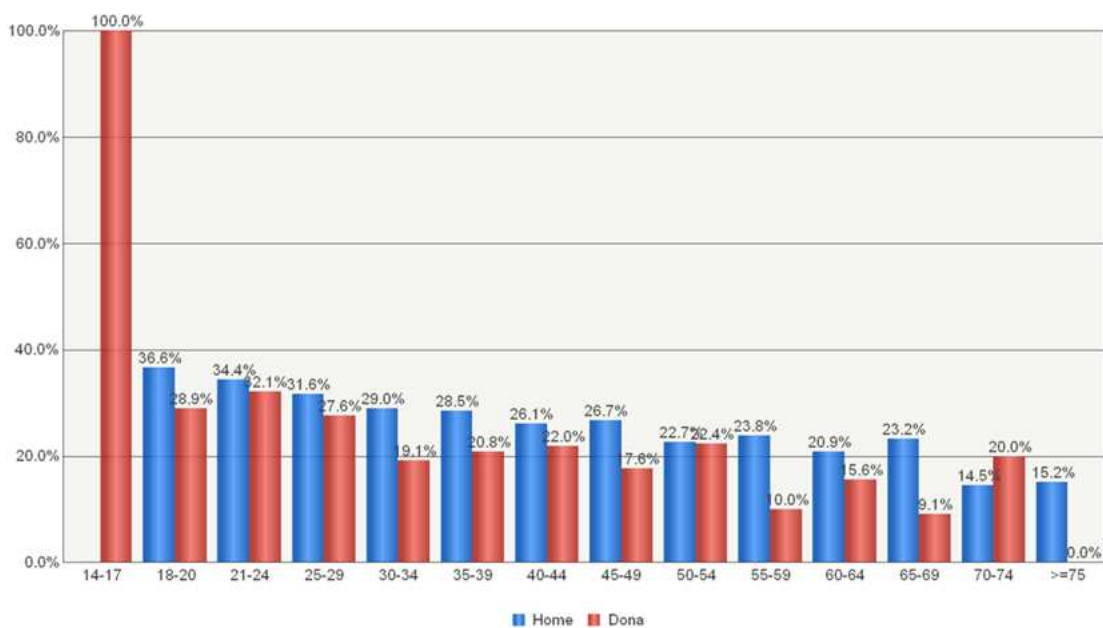


Gràfic 4. 17. Percentatge de positius en controls per infracció o símptomes per hora

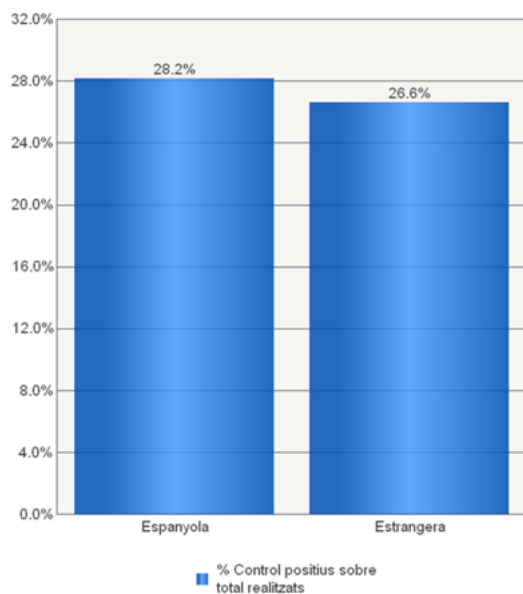


4.2.4. A qui? - Resultats dels controls segons conductors controlats

Gràfic 4. 18. Percentatge de positius en controls per infracció o símptomes per edat i sexe



Gràfic 4. 19. Percentatge de positius en controls per infracció o símptomes per nacionalitat



Gràfic 4. 20. Percentatge de positius en controls per infracció o símptomes per tipus de vehicle

