

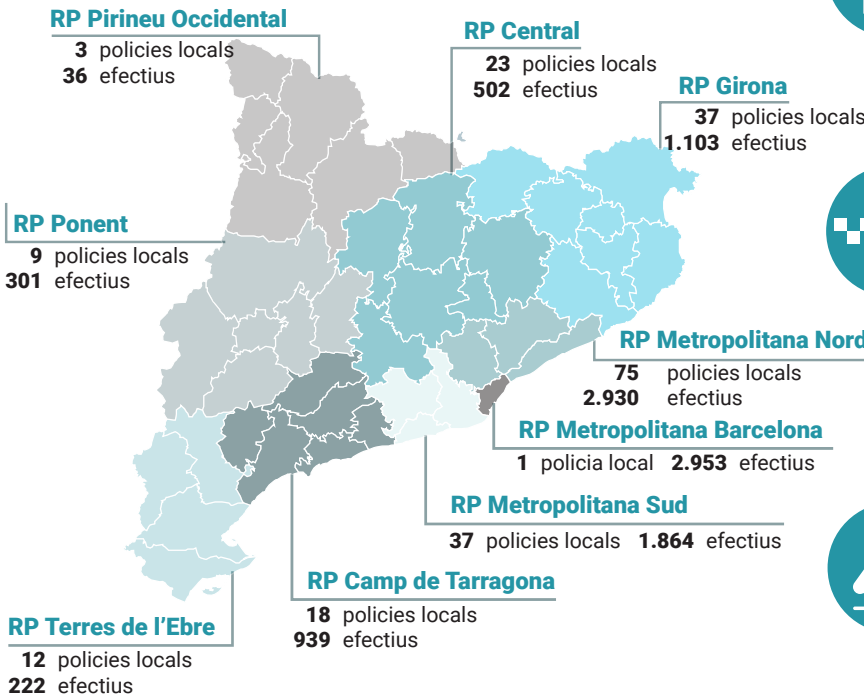
Les **215** policies locals donen cobertura al **90,2 %** de la població. Els seus efectius representen el **39,5 %** de la Policia de Catalunya. Hi ha **1,45** efectius de policia local per cada miler d'habitants.

Cossos de policia local i efectius per regió policial

215
cossos
policials

10.850
efectius

1.274
dones



Distribució dels efectius

mitjana d'edat: 45 anys

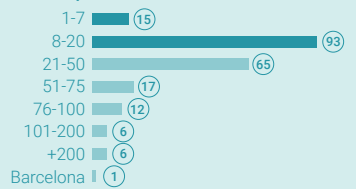


8.814 agents	109 inspectors
1.296 caporals	27 intendants
444 sergents	13 intendants majors
146 sotsinspeccors	1 superintendent



Els cossos policials

La meitat de les policies locals no superen els 20 efectius



Formació

22.891 assistents

seguretat ciutadana	38%
policia assistencial	29%
trànsit	21%
policia administrativa	8%
suport administratiu	3%

Activitat de les policies locals

Total d'actuacions per àmbits

Seguretat ciutadana

Serveis realitzats, a requeriment del ciutadà o d'ofici, en l'àmbit de seguretat ciutadana, planificats o no.

26,6%

25,5%

Trànsit i seguretat viària

Serveis realitzats, a requeriment del ciutadà o d'ofici, en l'àmbit de trànsit, planificats o no: nombre de controls, actuacions en accidents i altres actuacions.

9,3%

Policia administrativa

Nombre de denúncies o actes d'ordenances municipals, col·laboracions amb altres administracions, inspeccions policials, expedients per vehicles abandonats a via pública.

13,3%

Policia assistencial

Actuacions, a requeriment del ciutadà o d'ofici, en l'àmbit assistencial, planificats o no.

22,1%

Policia judicial

Serveis realitzats a requeriment o d'ofici en l'àmbit judicial.

3,2%

Altres

Activitat introduïda al Sistema d'Informació Policial (SIP)

SIP: Base de dades, compartida amb els Mossos d'Esquadra, en què s'introdueixen les dades de fets delictius coneguts a Catalunya.



Fets delictius introduïts

■ 100.980



Detencions

■ 8.563