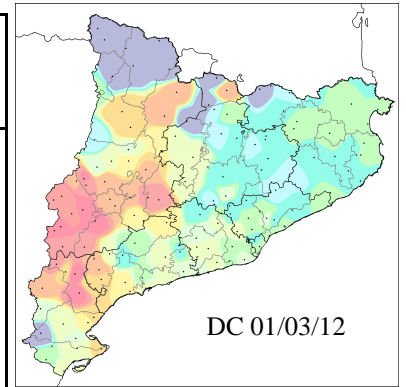


# INCENDI Solius, REG, 9/3/2012, 393,5 ha

<b>Dades generals:</b> Avis a les 14:01h 10/3 17:21h Fase de control i 18:50h Controlat. 12/3 19h Extingit.				
<b>Incendi de disseny:</b> Vent amb relleu (09/3) + Topogràfic (10/03)		<b>VEGETACIÓ:</b> Arbrada densa <b>Espècies principals:</b> suro, pinastre i matollar d'alzinar		
<b>Situació sinòptica:</b> Final de Vent de Nord-Est		<b>INTENSITAT:</b> alta intensitat		
<b>Potencial:</b> 1000 ha	<b>Estrat de propagació</b>	<b>Longitud flama màx</b>	<b>Velocitat propagació</b>	<b>Distància FS (focus secundaris)</b>
	Capçades passiu	Cap: >10 m Flanc: 5-8m	Mitja 0,8 km/h màx. 1,6 km/h	200-400 m



Columna vista des de la C65 de la primera carrera ascendent des de Solius a la carretera de Mas Patxot a Can Duran



Columna vista des de la carretera de Sant Llorenç a Sant Grau de la segona carrera a la baga de Montclar



Desplom de la columna després del gir amb caiguda massiva de focus secundaris entre Can Duran i Serra de les Comes (similar a Maçanet Residencial 2003)



### Elements a destacar

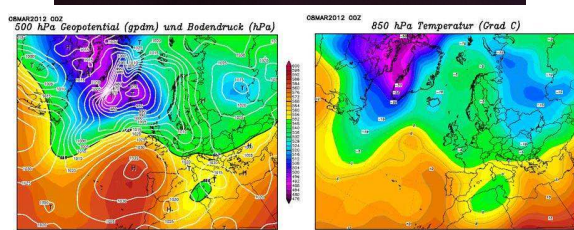
**Avís de risc** del 6 al 9 de març amb descripció de comportaments dels darrers incendis i el tipus de propagació prevista per l'episodi amb l'incendi de Sant Feliu de Guíxols 2003 de referència a la zona.

**Disponibilitat de combustible:** Només propaga de cap i flancs inso-lats, ni flancs fora d'alineació ni de cua.

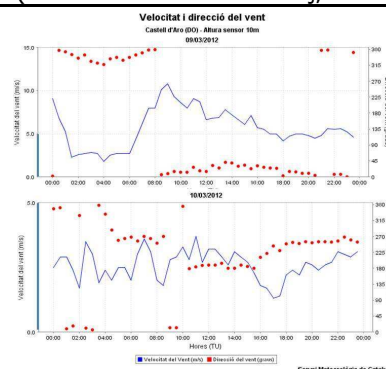
**Moviment del foc:** conduït inicialment per la tramuntana suau (NE) que avança de cap (mapa full següent: fletxes amb contorn negre indiquen generadores de focus secundaris). Els flancs s'obren molt poc, només el de l'esquerra que té pendent per fer carreres laterals (zona Roques Bessones i Obaga Montclar). A partir del vespre passa a ser foc topogràfic nocturn perquè la tramuntana s'aixeca i deixa d'afectar.

Els **punts crítics** sota l'efecte del vent són els inicis de les serres alineades al vent (Monclar-Sant Baldiri, Muntanya d'en Bonet i Montagut-Sant Grau). Topogràficament els punts crítics són les obertures per les rieres de Sant Baldiri, Riera de Verderes i afluents.

**Punts sensibles:** cap proper a la zona però sí en el segon potencial (urbanitzacions Sant Llorenç, Sant Grau, Salionç,...)



Imatges del wetterzentrale.de de 850hPa i 500hPa

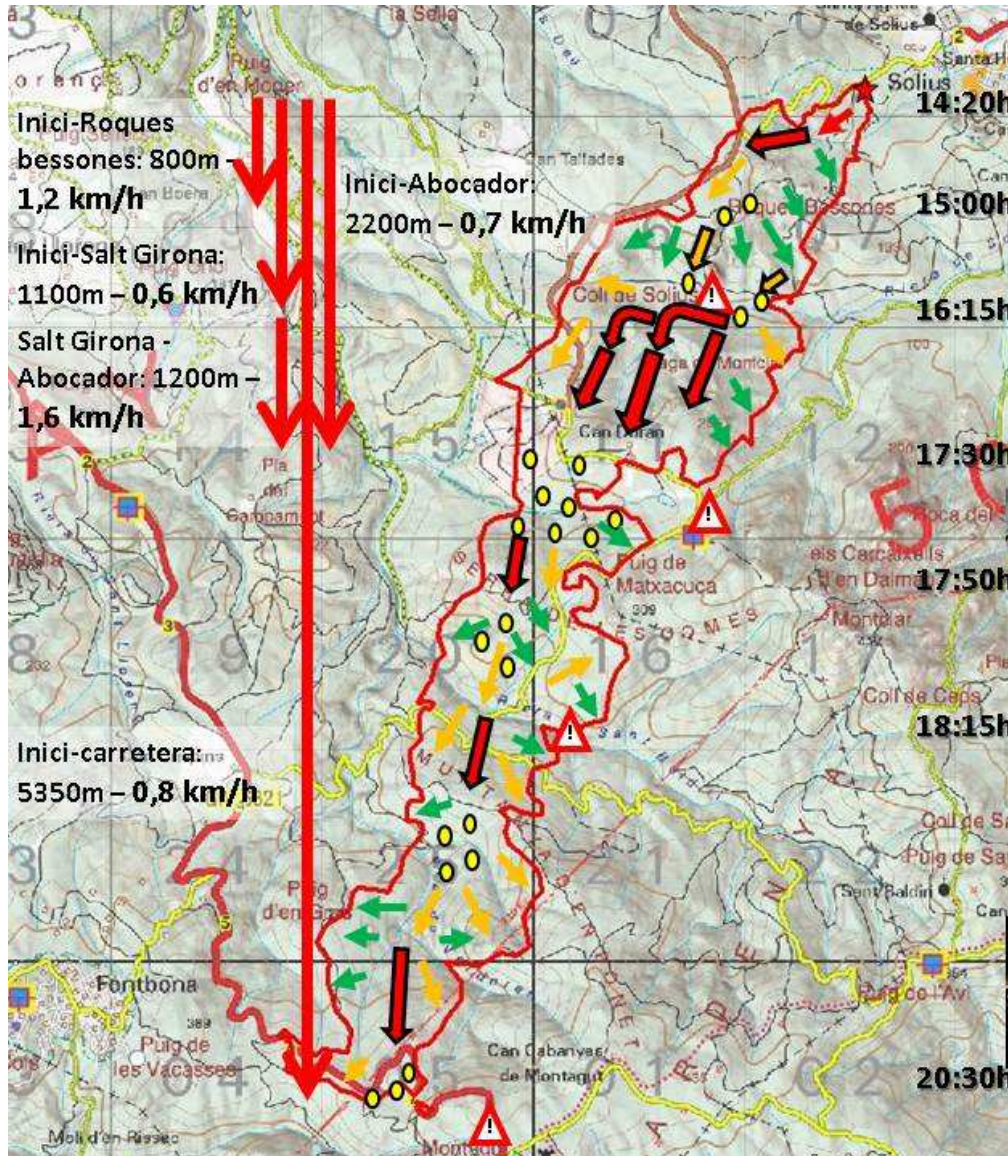


Dades estació de Castell d'Aro del 9 i 10/03 amb informació de vent (velocitat i direcció). Font: SMC

Episodi caracteritzat per venir d'un dels hiverns més secs, el 4rt més sec des del 1907 (dades de Girona). Els darrers 3 mesos s'havien recollit a la zona només 35 l/m<sup>2</sup> i el mes de febrer només mig litre. L'episodi de vent però és molt més suau que el del 2003, quan es va arribar a 11 dies de vent molt fort (cops de més de 90km/h)

**Estratègia**

1. Tancar cap des del FD per evitar que arribi a crtra. Mas Patxot-Can Duran i la tramuntana se l'endugui cap a Can Duran
2. Confinar l'incendi que no afecti les serres principals:
  - Tancar flanc esquerre per evitar obertures Roques Bessones i Baga Montclar perquè no afecti al Matxacuca-Montclar
  - Frenar el cap a la carretera Sant Llorenç-Sant Grau per evitar afectació Puig Cadiretes
3. Assegurar el perímetre als punts crítics de les rieres que puguin propagar topogràficament l'endemà al matí.



**Comportament de foc**

Hi ha 2 escenaris diferents:

- 1er dia fins al vespre amb presència de tramuntana de NE a les parts altes i que estira el foc amb salts de focus secundaris. Potencial a partir dels eixos de carena alineats al N. Longitud de flama: cap: 10-15m, FD: 7-8m i FE: 2-3m, cua: 1m
- Vespre i 2on dia: la tramuntana s'aixeca en alçada i el comportament esdevé topogràfic a la zona de la riera de Sant Baldiri i riera de Verderes. Potencials en els fons de les rieres. Cap: 6-10m, flancs: 1-2m, cua: parada sola.

Salts de focus secundaris claus:

- 1er 2 a roques bessones (300m)
- 2on 1 a part baixa FE al PEV Girona (200m)
- 3er uns quants a can duran- serra de les comes (200-400m)
- 4rt 1 que salta pista a Can Crispins des de riera de sant Baldiri (5m)

**Es disposarà de més informació en properes edicions més completes o al retorn d'experiències**

**Imatge amb les carreres principals, velocitats de propagació del cap de l'incendi i hores aproximades en cada moment de l'avanç del cap del foc**

**Tàctica**

Atac directe amb línia d'aigua sense suport inicial de mitjans aeris als flancs i cua. Cap per sobre la capacitat d'extinció. Confinament i protecció dels elements sensibles. Atac paral·lel al cap amb cremes d'eixamplament per eixamplar efecte franja desbrossada prevista i executada del Pla de Prevenció d'Incendis a la carretera de Sant Grau i cremes de definició de perímetre a la zona cremada sinuosament del Puig d'en Gros.

Desajust en el plantejament inicial de l'incendi:

- Estratègia de tancar el cap del foc > potenciar flanc dret
- Estratègia de prioritzar flanc amb potencial > potenciar flanc esquerre per evitar afectació baga de Can Montclar i Puig de Matxacuca

La simultaneïtat amb els focs de Pirineus implica manca de suport inicial de mitjans aeris per comandament i descàrregues i personal GRAF.