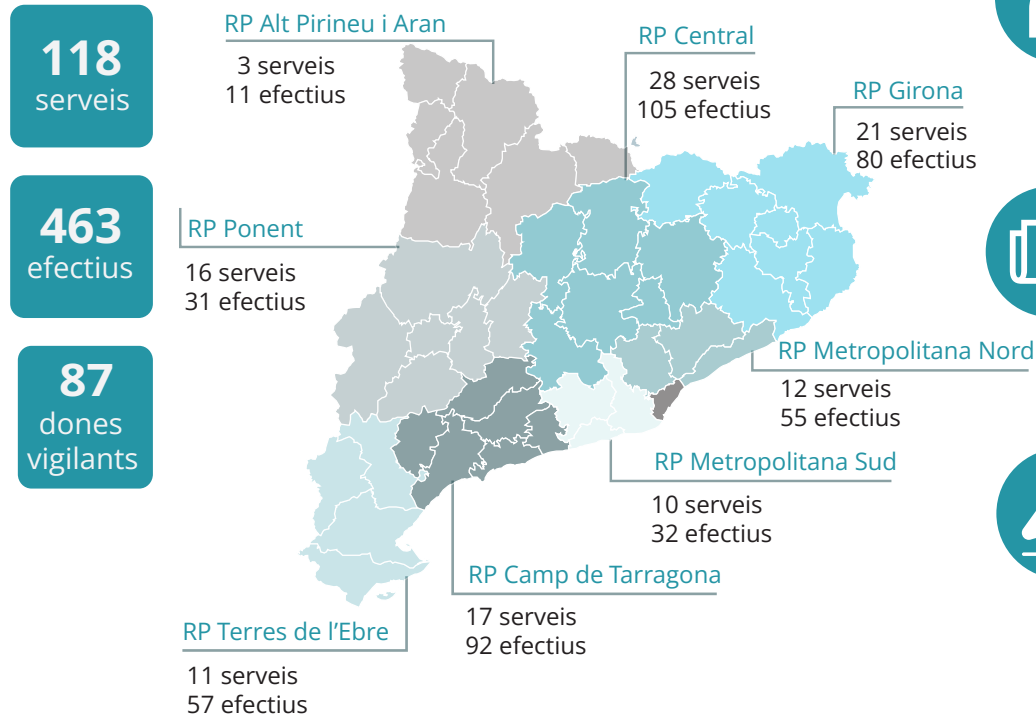


Serveis de vigilants municipals a Catalunya

2024

Els vigilants municipals presten serveis en municipis que no disposen de policia local. Porten a terme diverses funcions vinculades a l'àmbit del trànsit, la convivència i la protecció civil, que estan regulades a l'article 13 de la Llei 16/1991, de les policies locals.

Serveis i efectius per regió policial (RP)



118 serveis

463 efectius

87 dones vigilants



Distribució dels serveis de vigilants municipals

- 1-3 efectius **57%**
- 4-6 efectius **19%**
- 7-13 efectius **24%**



Situació administrativa

- Funcionaris de carrera **54%**
- Funcionaris interins **34%**
- Laborals **12%**



Formació

- Curs vigilant municipal **15%**
- Trànsit **23%**
- Policia assistencial **11%**
- Suport administratiu **8%**
- Bastó policial **18%**
- Altres cursos **25%**



Reglament i ordenances

- **54%** dels serveis es regulen amb **reglament intern**
- **79%** dels municipis amb vigilants tenen ordenances de **convivència i civisme**
- **41%** dels municipis amb vigilants tenen ordenança de **medi ambient**



Parc mòbil

- Actualment el parc mòbil està compost per **188 vehicles** entre els quals els turismes, les motos i les furgonetes (143 vehicles) representen el **78%** del total
- Sobre el total de vehicles, els híbrids representen el **12%** i els vehicles elèctrics l' **11%**



Telecomunicacions

- **81** serveis integrats a la **Xarxa RESCAT**
- **90%** dels serveis compten amb **ordinadors de taula/portàtils**. Les tauletes es fan servir en un **37%**
- **50%** dels serveis disposen d'**eines informàtiques** de gestió

Nombre d'actuacions segons àmbit

Serveis administratius

Gestió de correspondència i documentació, control d'accés a instal·lacions municipals, servei de trucades...

23%

Serveis de protecció civil i medi ambient

3%

Altres serveis

26%

Serveis de trànsit i seguretat viària

Prevenió i assistència a accidents, protecció escolar, assistència a conductors, retirada de vehicles, campanyes de Trànsit, col·laboració amb unitats de trànsit del CME...

28%

Serveis de suport a cossos de seguretat

Suport a cossos policials en robatoris, furts, violència domèstica o de gènere, vigilància d'espais públics...

5%

Serveis de proximitat i assistència

Reunions amb entitats, campanyes informatives a comerços, assistència a menors i gent gran, urgències mèdiques...

11%

Serveis de suport judicial

Notificacions de citacions, informes i gestions judicials

4%