

ANTICIPÉZ LE FEU



CONSEILS DE
PRÉVENTION
ET ACTION
EN CAS
D'INCENDIE À
LA MAISON

bombers
■ ■ ■ ■

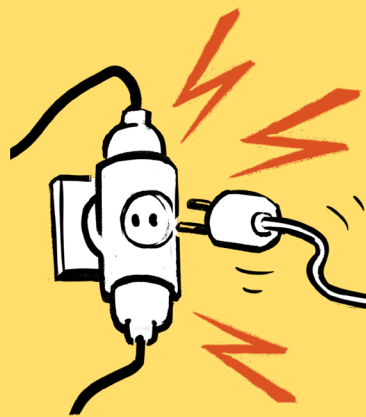


Generalitat
de Catalunya

L'INCENDIE PRÉVENTION



SI L'HUILE D'UNE POÊLE S'ENFLAMME,
COUVREZ LA POÊLE ET RETIREZ-LA DU FEU.
NE VERSEZ JAMAIS D'EAU DESSUS.



NE SURCHARGEZ
PAS LES PRISES
ET NE
MODIFIEZ PAS
L'INSTALLATION
ÉLECTRIQUE,
SEUL UN
PROFESSIONNEL
PEUT LE FAIRE.

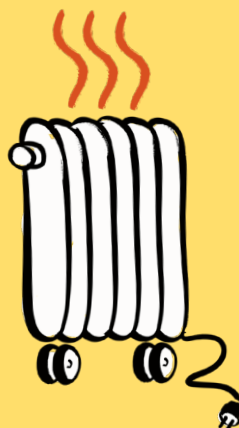
NETTOYEZ
RÉGULIÈREMENT
LES FILTRES
DE LA HOTTE.



ÉVITEZ LES
DISTRACTIONS
LORSQUE VOUS AVEZ
QUELQUE CHOSE
SUR LE FEU !

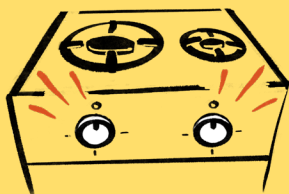
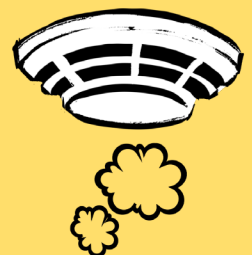


ÉLOIGNEZ LES
APPAREILS DE
CHAUFFAGE
DES MATÉRIAUX
COMBUSTIBLES
TELS QUE LES
RIDEAUX,
LES DRAPS,
LES COUVRE-LITS,
LES CANAPÉS, ETC.



PROTÉGEZ VOTRE
MAISON AVEC
UN DÉTECTEUR
DE FUMÉE.

EN CAS DE FUMÉE,
LE DÉTECTEUR
ÉMET UN SIGNAL
ACOUSTIQUE
AVERTISSANT
DE LA SITUATION
DANGEREUSE.



LORSQUE VOUS AVEZ
TERMINÉ LA CUISSON,
VÉRIFIEZ TOUJOURS
QUE VOUS AVEZ
ÉTEINT LE FEU.

ACTION EN CAS D'INCENDIE

UN INCENDIE S'EST DÉCLARÉ DANS VOTRE MAISON ET VOUS NE POUVEZ PAS EN SORTIR.



APPELEZ LE 112

- Faites en sorte d'être vu de l'extérieur. Allez dans un endroit d'où l'on peut vous voir et fermez toutes les portes que vous franchissez.
- Utilisez du linge mouillé (draps, serviettes, T-shirts, etc.) pour colmater les portes et empêcher la fumée de passer.



L'INCENDIE S'EST DÉCLARÉ À UN AUTRE ÉTAGE ET L'ESCALIER EST PLEIN DE FUMÉE



APPELEZ LE 112

- Restez chez vous et n'essayez pas de sortir. Si vous tentez de sortir en empruntant une cage d'escalier enfumée, vous mettez votre vie en danger.
- Utilisez du linge mouillé (draps, serviettes, T-shirts, etc.) pour colmater la porte d'entrée et empêcher la fumée de passer.
- Lorsque les pompiers arrivent, faites en sorte qu'ils vous voient depuis une fenêtre ou un balcon.

L'INCENDIE S'EST DÉCLARÉ CHEZ VOUS ET VOUS POUVEZ SORTIR



APPELEZ LE 112

- Sortez de la maison et fermez autant de portes que possible. Si vous le pouvez, prenez les clés de la maison pour les donner aux pompiers à leur arrivée.
- Empruntez les escaliers pour descendre vers la rue ; n'utilisez jamais l'ascenseur ; allez toujours vers le bas, n'essayez pas de fuir par en haut.

112
emergències

bombers
■ ■ ■ ■

 **Generalitat
de Catalunya**