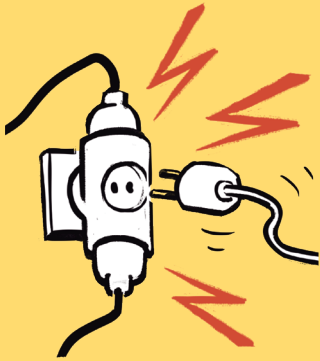
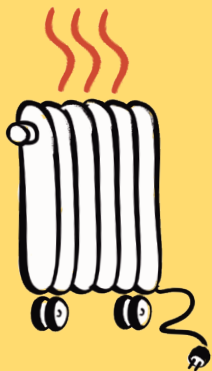


D'INCENDI



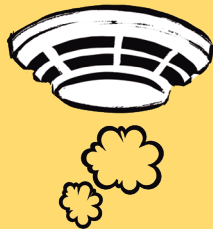
**NO
SOBRECARREGUIS
ELS ENDOLLS
I NO MANIPULIS
LA INSTAL·LACIÓ
ELÈCTRICA.
NOMÉS HO POT FER
UN PROFESSIONAL.**

**APARTA
QUALSEVOL
APARELL
CALEFACTOR
DELS
MATERIALS
COMBUSTIBLES,
COM ARA
CORTINES,
LLENÇOLS,
COBRELLITS,
SOFÀS, ETC.**



**PROTEGEIX
CASA TEVA
AMB UN DETECTOR
DE FUMS.**

**SI HI HA FUM,
EL DETECTOR
EMETRÀ UN
SENYAL ACÚSTIC
PER AVISAR
DE LA SITUACIÓ
DE RISC.**



112
emergències

bombers
■ ■ ■ ■

 **Generalitat
de Catalunya**

AVANÇAT AL FOC

**CONSELLS DE PREVENCIÓ
I ACTUACIÓ EN CAS
D'INCENDI A CASA**



bombers
■ ■ ■ ■

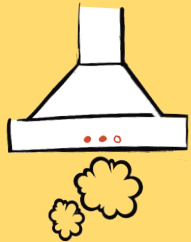
 **Generalitat
de Catalunya**

PREVENCIÓ

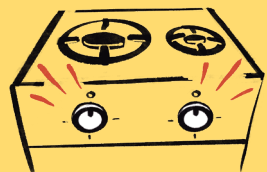


SI S'ENGÉN L'OLI D'UNA PAELLA, TAPA-LA I APARTA-LA DEL FOC, NO HI TIRIS MAI AIGUA.

NETEJA SOVINT ELS FILTRES DE LA CAMPANA EXTRACTORA.



EVITA DISTRACCIONS QUAN TINGUIS ALGUNA COSA AL FOC!



QUAN ACABIS DE CUINAR, COMPROVA SEMPRE QUE HAS TANCAT EL FOC.

ACTUACIÓ EN CAS D'INCENDI

EL FOC ÉS A CASA TEVA I NO POTS SORTIR



TRUCA AL 112

- Fes-te veure des de l'exterior.
- Ves cap a un lloc on et puguin veure i tanca totes les portes que travessis.
- Posa roba molla (llençols, tovalloles, samarretes) a les esclotxes de la porta per evitar que el fum passi.



SI L'INCENDI ÉS EN UN ALTRE PIS I L'ESCALA ÉS PLENA DE FUM.



TRUCA AL 112

- Queda't a casa i no intentis sortir-ne. Si intentes sortir per una escala plena de fum, posaràs en perill la teva vida.
- Posa roba molla (llençols, tovalloles, samarretes) a les esclotxes de la porta d'entrada per evitar que el fum passi.
- Quan arribin els bombers, fes-te veure des d'una finestra o un balcó.



EL FOC ÉS A CASA TEVA I SÍ QUE POTS SORTIR



TRUCA AL 112

- Surt de casa i tanca totes les portes que puguis. Només si pots, agafa les claus de casa per donar-les als bombers quan arribin.
- Ves al carrer baixant per les escales; no utilitzis mai l'ascensor. Sempre has d'anar cap avall; no intentis fugir cap amunt.

