

CATALÀ / SEGURETAT VIÀRIA

# Anatomia d'un accident

🕒 08 juny 2022 👤 INFOTRÀNSIT 💬 DEIXA UN COMENTARI

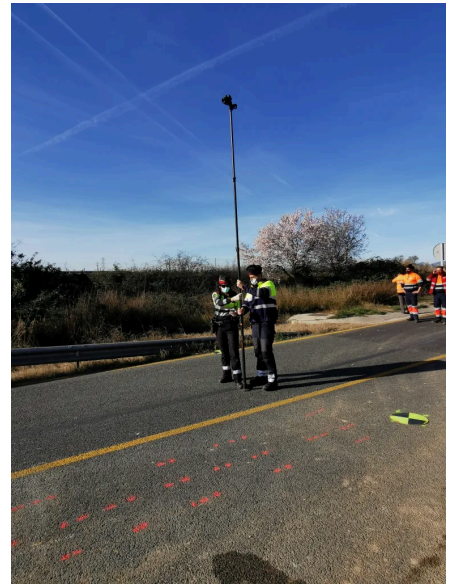
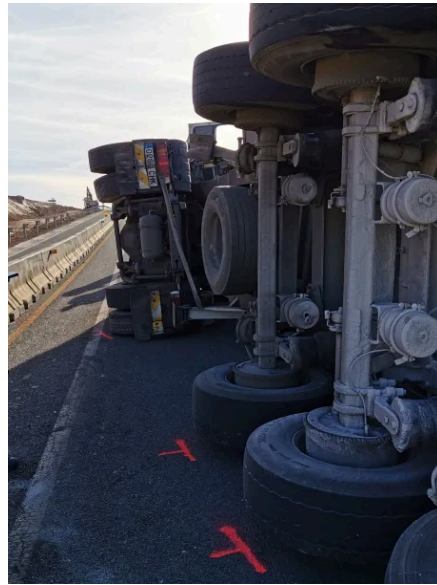
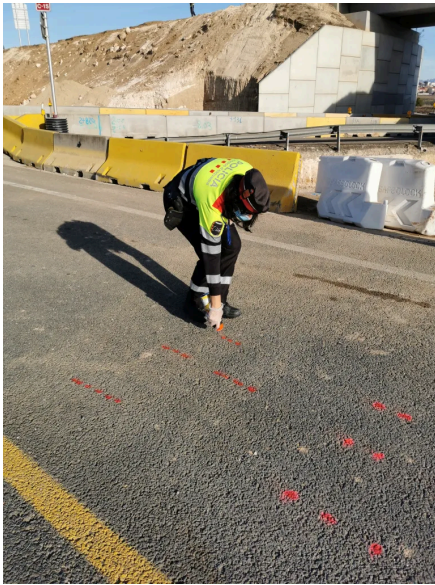
---

Quan es produeix un accident de trànsit amb víctimes, s'obren diferents interrogants que cal resoldre: Com s'ha produït l'accident?, a quina velocitat anaven els vehicles?, qui és el causant del sinistre? Aquesta laboriosa tasca de recollida de proves la porta a terme la **Unitat d'Investigació d'Accidents dels Mossos d'Esquadra**. La principal comesa dels agents d'aquesta unitat serà la **reconstrucció de l'accident per determinar-ne les causes i les responsabilitats**, atès que darrere de cada sinistre hi ha un atestat que haurà de radiografiar què ha passat i, sovint, també un judici que haurà de determinar les causes i els responsables.

## Recollir i documentar

Quan els agents de la Unitat d'Investigació d'Accidents de la Regió Metropolitana Sud dels Mossos d'Esquadra reben un avís d'accident de trànsit amb víctimes, ho deixen tot i acudeixen ràpidament al punt del sinistre per **recollir el màxim de proves**. Un cop s'han atès les víctimes, els agents inicien la seva tasca documental: fan fotografies del lloc i dels vehicles, prenen mesures, marquen les empremtes dels pneumàtics a l'asfalt, fan proves d'alcoholèmia o extreuen les dades del tacògraf (si hi ha un camió o un autobús implicat), entre d'altres tasques.







Sovint, han d'actuar **amb rapidesa i sota pressió**, ja que el sinistre obliga a tallar carrils o tota la via i es formen congestions de trànsit que convé no allargar massa. "La pluja a vegades també ens pot dificultar l'anàlisi que fem de les empremtes dels pneumàtics a l'asfalt", explica l'Andreu Calafell, agent de la Unitat d'Investigació d'Accidents de la Regió Metropolitana Sud. "**El que ens dona més informació són les empremtes de pneumàtic: ens determinen les trajectòries i la distància frenada** i ens ajuden a determinar una possible velocitat ", detalla Calafell.



## Analitzar i determinar

Una de les tasques fonamentals que es fa a l'asfalt és fer una fotografia zenital de l'escena que posteriorment servirà de base per crear a l'ordinador **una planimetria a escala de l'accident, amb l'objectiu de reconstruir-lo**. Amb aquest 'mapa' del fets, l'equip d'atestats determinarà el punt de col·lisió, les posicions inicials i finals dels vehicles implicats, les trajectòries i la velocitat anterior i posterior a la col·lisió de cada vehicle.



Aquesta reconstrucció de l'escenari de l'accident, que a vegades s'acaba traduint en un delictes contra la seguretat del trànsit, de lesions greus o d'homicidi per imprudència, permet fer una radiografia força acurada de què ha passat i per què ha passat. "La confecció de l'atestat és molt important, ja que s'hi recullen **totes les dades, proves i anàlisis fetes perquè a la diligència de valoració tècnica policial es determini el més objectivament possible com va passar el sinistre**", subratlla Montse Monnè, agent d'aquesta unitat especialitzada. Al capdavant, la inspecció ocular al lloc del sinistre, la planimetria i l'informe fotogràfic són els tràmits fonamentals en la instrucció d'unes diligències.

## Event Data Recorder

A partir de juliol d'aquest 2022, tots els cotxes nous fabricats hauran **d'obrir l'accés a l'EDR (Event Data Recorder)**, el sistema que registra totes les dades d'un sinistre, contingudes en un dispositiu anomenat ACM (Airbag Control Module). L'ACM és una **centraleta que controla la major part dels sistemes de seguretat del vehicle** de la qual els Mossos d'Esquadra extreuen les dades que l'EDR ha enregistrat durant els 5 segons previs a l'accident.



El dispositiu enregistra variables com la velocitat del vehicle, la frenada, la força de l'impacte frontal i lateral, els moviments de direcció, sistemes de seguretat com els *airbags*, cinturons o determinats assistents. Les dades emmagatzemades (no s'enregistren converses ni informació personal) s'obtenen de forma immediata quan es connecta l'EDR a un ordinador. "És una eina fonamental en la investigació d'accidents, no tant per determinar la culpabilitat de l'accident per sí sola, sinó per **aclearir els múltiples factors que intervenen en la reconstrucció d'un sinistre**", precisa el sergent Xavier Flores, cap de la Unitat d'Investigació d'Accidents de la Regió Metropolitana Sud.

L'EDR és un dels **sistemes ADAS d'ajuda a la conducció** obligatoris a partir del 2022, una mesura establerta per la Unió Europea per augmentar la seguretat dels conductors i reduir la sinistralitat a les carreteres.

---

🔍 ACCIDENTS, EDR, INVESTIGACIÓ D'ACCIDENTS, MOSSOS D'ESQUADRA

Deixa un comentari

Write a comment...

Comentari

Cerca ...

Twitter

