



Infotrànsit

CATALÀ / SEGURETAT VIÀRIA

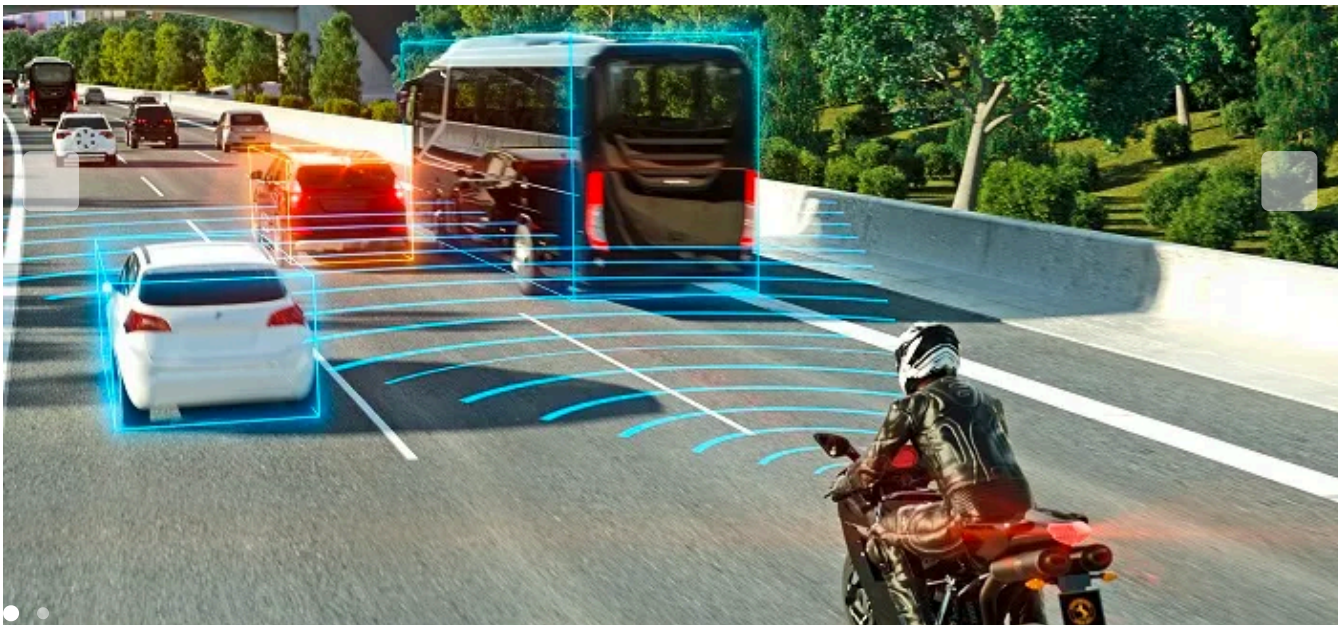
# ARAS, les assistències que contribueixen a fer més segura la conducció sobre dues rodes

🕒 13 abril 2023   👤 INFOTRANSIT   💬 DEIXA UN COMENTARI

Cada cop estan més presents en les motos d'última generació, tot i que encara no són obligatòries com les ADAS, les assistències equivalents dels cotxes

Els fabricants de vehicles de dues rodes, així com dels seus components, fa temps que aposten per **millorar la seguretat activa de les motos i desenvolupar sistemes a través de la tecnologia i l'electrònica**, unes **ajudes a la conducció** que, juntament amb els sistemes de seguretat passiva, contribueixen a protegir els motoristes, un dels col·lectius més vulnerables a l'asfalt.

Aquestes ajudes **coneixen com a ARAS (sistemes avançats d'ajuda al conductor) i són l'equivalent als ADAS dels cotxes (en anglès, l'R fa referència a Rider i la D, a Driver)**. Sistemes ABS avançats, frenada combinada, senyal de frenada d'emergència, sistema anticavallet (*anti-wheelie*), control de tracció, modes de conducció, control de pressió de pneumàtics, llums de circulació diürna, sistemes d'il·luminació frontal adaptable, detecció d'angle mort, e-call... El llistat d'ajudes electròniques disponible a les motos noves és cada cop més llarg.



Fotos cedides per ANESDOR (1. Radar frontal ACC de Continental i 2. ABS avançat de KTM)

## Més ARAS, menys accidents

Els sistemes ARAS es basen en una lectura i sensorització completa de tots els paràmetres de la moto per tal que el sistema electrònic sàpiga en tot moment la situació i el comportament del vehicle, de manera que, **gràcies a la tecnologia i a l'electrònica, ajuden el motorista a pilotar amb més seguretat i, en conseqüència, a reduir els accidents.** De fet, un estudi elaborat pel fabricant Bosch –promotor de diverses d'aquestes ajudes electròniques– establia que 1 de cada 7 accidents de motoristes es podria evitar si la moto comptés amb ARAS.

Entre els ARAS que trobem a les motocicletes podem esmentar, entre d'altres:

- **Control de creuer adaptatiu:** mesura la distància i la velocitat a la qual la moto s'acosta al vehicle precedent per mantenir la distància de seguretat entre tots dos.
- **Control de tracció:** evita que la roda del darrere derrapi.
- **E-call:** en cas d'accident, aquest sistema es comunica amb el centre de trucades d'emergència corresponent i envia detalls de l'accident als serveis d'emergència. Entre les dades enviades hi ha el moment de l'incident, la posició exacta del vehicle accidentat i la direcció del viatge.
- **Detecció de l'angle mort:** avisa el conductor mitjançant un senyal òptic de l'existència de vehicles o objectes a l'angle mort.
- **Senyal de parada d'emergència:** situat a la part posterior del vehicle, indica als altres usuaris de la carretera que hi ha hagut una frenada brusca relacionada amb les

condicions de la carretera.

– **Sistema d'il·luminació frontal adaptable:** proporciona una il·luminació millorada en els revolts.

En aquest sentit, **el secretari general d'ANESDOR**, l'Associació Nacional d'Empreses del Sector de Dues Rodes, **José María Riaño**, destaca que “aquestes assistències poden suplir possibles defectes en la conducció del pilot i ajuden a evitar situacions difícils, de manera que permeten conduir la moto amb més seguretat. Per això **és recomanable, si es pot, escollir una moto moderna equipada amb el màxim nombre d'ARAS possible**”.

Des del juliol del 2022 **els cotxes nous homologats a la Unió Europea han de portar de sèrie 8 sistemes electrònics d'assistència a la conducció**. Quant als ARAS de les motos, les autoritats europees no n'han establert l'obligatorietat per ara, a excepció de la versió estàndard del sistema d'antibloqueig de frens, l'**ABS**, obligatori des del 2016 en motos de més de 125 cc **i que actualment està estès a la major part del mercat de motos amb una cilindrada inferior**.

---

🔗 ADAS, ARAS, MOTOCICLETES, TECNOLOGIES D'ASSISTÈNCIA

Deixa un comentari

Write a comment...

Comentari

Cerca ...

Twitter