



Generalitat de Catalunya
Departament
d'Interior

Institut de
Seguretat Pública
de Catalunya



Jornades transfrontereres en seguretat i emergències

Cos d'Agents Rurals, prevenció i operatiu de l'emergència

Ignasi de Dalmases i Thió

Cap de l'Àrea Regional del CAR a Girona



Competències en seguretat i protecció civil .

Article 4 del Decret 266/2007 Reglament del Cos d'Agents Rurals sobre els principis d'actuació

- Els i les membres del cos d'agents rurals quan actuïn com agents de l'autoritat en l'exercici de les seves funcions, han de tenir accés a la informació i han d'integrar-se al sistema de seguretat de Catalunya. El cos d'agents rurals participa en els plans de protecció civil d'acord amb les previsions d'aquest plans..
- El cos d'agents rurals exerceix les seves funcions sense perjudici de les competències del departament responsable en matèria de seguretat , protecció civil i prevenció i extinció d'incendis i de les del cossos que exerceixen funcions en aquesta matèria
- El cos d'agents rurals ha de col·laborar amb els cossos que tenen encomanades funcions de seguretat i prevenció i extinció d'incendis



Generalitat de Catalunya
Departament d'Agricultura, Ramaderia,
Pesca, Alimentació i Medi Natural
Direcció General del Medi Natural i Biodiversitat
Subdirecció General dels Agents Rurals
Cos d'Agents Rurals

agents rurals


Què podem aportar als plans de protecció civil

- Coneixement del territori
- Formació especialitzada
- Polivalència
- Coneixement de la realitat socioeconòmica de Catalunya
- Mitjans i equipaments
- Integració xarxa de comunicacions RESCAT



Generalitat de Catalunya
Departament d'Agricultura, Ramaderia,
Pesca, Alimentació i Medi Natural
Direcció General del Medi Natural i Biodiversitat
Subdirecció General dels Agents Rurals
Cos d'Agents Rurals

agents rurals


Plans de protecció civil on estem integrats

- INFOCAT
- INUNCAT
- NEUCAT
- CAMCAT
- ALLAUCAT



Generalitat de Catalunya
Departament d'Agricultura, Ramaderia,
Pesca, Alimentació i Medi Natural
Direcció General del Medi Natural i Biodiversitat
Subdirecció General dels Agents Rurals
Cos d'Agents Rurals

agents rurals


INFOCAT

- Competència en la prevenció, vigilància i detecció d'incendis
- Comissió d'experts
- Grup d'intervenció
- Grup d'ordre
- Grup d'anàlisi
- Activació ADF
- Cartografia d'incendis en temps real. Perimetratges provisionals
- Investigació de les causes



FUNCIONS DEL COS D'AGENTS RURALS EN LA PREVENCIÓ DELS INCENDIS FORESTALS

Funcions de prevenció:

- 1.- Aplicació i seguiment de la normativa que regula la prevenció que ens és pròpia.
- 2.- **Inspeccions al llarg de tot l'any de les infraestructures del territori.**
- 3.- Regulació d'autoritzacions i comunicacions per fer foc durant tot l'any.
- 4.- Divulgació i ensenyament a escoles i centres de formació en prevenció.
- 5.- Coordinació amb entitats de línies elèctriques i carreteres, ajuntaments, ADF.
- 6.- Aplicació del procediment operatiu anomenat PLA ALFA.

Funcions d'assistència quan l'incendi s'ha declarat:

- 1.- Incendi actiu. Avaluació de superfície i afectació
- 2.- investigació de les causes de l'incendi des del primer moment



Regulació de les sol·licituds per poder fer foc

Generalitat de Catalunya
 Departament d'Agricultura, Ramaderia,
 Pesca, Alimentació i Medi Natural

Comunicació de crema. Ordre MAB/62/2003, de 13 de febrer, per la qual es despleguen les mesures preventives que estableix el Decret 64/1995, de 7 de març, pel qual s'estableixen mesures de prevenció d'incendis forestals

Dades de la persona i/o entitat que realitzarà la crema

Nom de la institució, entitat, empresa o persona física: DN/NIF/NIE:

Adreça:

Municipi: Comarca: Codi postal:

Telèfon mòbil: Telèfon fix: Fax: Adreça electrònica:

Identificació del lloc on es vol fer la crema

Tèrme municipal:

Paratge, urbanització, finca, etc.:

Dia o dies i hora de la crema:

Tipus de crema i causa que la motiva:

El·le signant és responsable dels danys que pugui ocasionar i declara que coneix la legislació vigent sobre prevenció d'incendis i que es compromet a complir les mesures preventives de l'art. 14 del decret 64/1995, de 7 de març.

Medures preventives:

- Per encendre foc i per utilitzar bufadors, en el període comprès entre el 18 d'octubre i el 14 de març, s'observaran les mesures preventives següents:
 - Netejar la zona en què s'efectua la crema i/o aquella en què s'utilitza un bufador en un radi de 3,5 m fins a descolomar el sòl.
 - La crema s'efectuarà com a mínim a 10 metres de distància respecte d'aquella àrea que tingui més de 50 cm de circumferència, mesurada a 1,20 metres del terra.
 - La flama generada per la crema no s'elevarà en cap cas els 3 metres d'alçada.
 - La crema controlada i acabada amb l'ús de dia, excepció feta dels focs d'esbarjo.
 - En cap cas no s'abandonarà el lloc fins a la seva total extinció.
- Restes prohibits:**
 - Qualsevol objecte encesos.
 - Residus esportius i restes vegetals i industrials de qualsevol mena que puguin ser causa de l'inici d'un foc.
- Els agents rurals i altres agents de feuerforst podran establir en situacions complementàries per tal de millorar la seguretat, així com aturar les situacions que s'estiguin donant a terme quan les condicions meteorològiques així ho aconsellin.
- L'activitat quedarà suspesa en cas d'activació del pla d'alta intensitat o superior (excipit per activitats autoritzades i bufadors que se'n deixin l'ús).

La consulta del nivell de pluja existent a la zona es farà mitjançant l'adreça web <http://www.cneai.cat/medi-natural/indicis-pluja/>, mitjançant el telèfon del seu ajuntament, o mitjançant el telèfon d'atenció ciutadana (012).

Localitat i data:

Signatura:

Després amb a la organització 15/1996 de protecció de dades de caràcter personal, se informen que les vostres dades seran incorporades en un fitxer titular de la Direcció General del Medi Natural i Biodiversitat i del Cos d'Agents Rurals. La finalitat de l'ús de les dades actualitzades és de registre corresponent a casos amb la normativa aplicable de l'art. 14 del decret 64/1995, de 7 de març. Les dades de caràcter personal podran ser regides i comunicades a altres organismes i altres agents de feuerforst amb la normativa específica aplicable, tant per poder ser còpia, si escau, a les entitats corresponents en el seu àmbit, com a l'Administració Central de Protecció de Dades. La informació sol·licitada a la seva intervenció de registre de a l'entitat remarcada. Podeu exercir els drets d'accés, rectificació, cancel·lació i opció mitjançant un escrit adreçat a DAAM, Gran Via de les Corts Catalanes, 612-614, 08037 Barcelona.

Ajuntament de / Consell Comarcal de / Oficina Comarcal del DAAM

Dades de la persona sol·licitant

Empresa, Ens o Particular: Sacrest Capdevila, Jordi NIF: 77899
 Condició: Propietari T. mòbil: 608831622
 Adreça postal: Masia Mas Sola Població: Sant Joan de

Dades sobre el foc

Tipus de foc: CREMA DE RESTES VEGETALS

Lloc on es farà foc: Comarca: GARROTXA
 Municipi: Argelaguer Paratge: Mas Sola Finca: Mas Sola Propietari: Sacrest Capdevila, Jordi

Data inici i fi: 20/03/2010 a 03/04/2010 dl dm dc dj dv ds dm
 Hora d'inici i fi del foc: 06:00 a 12:00 ■ ■ ■ ■ ■ ■ ■ ■

Persones i materials per vigilar i controlar el foc

Nombre de persones que vigilaran l'activitat: 2 Dipòsits d'aigua remolcats o transportats
 Punts d'aigua: Distància: Motxilles:
 Mánega: Núm. de preses d'aigua: Extintors:
 Cuba ADF: Motobomba: Altres Mitjans:

Justificació / Per què he de fer foc?

Declaració

- Tinc l'autorització expressa del/de la propietari/ària per a fer foc
- Conec la legislació vigent sobre prevenció d'incendis, decret 64/1995 de 7 de març.
- Em comprometo a complir les condicions generals i mesures preventives obligatòries (veure el dors) i especials que s'autorització per encendre foc.

Sol·licito, autorització per encendre foc segons les dades que he fet constar.

Data i Signatura

15 de març de 2010

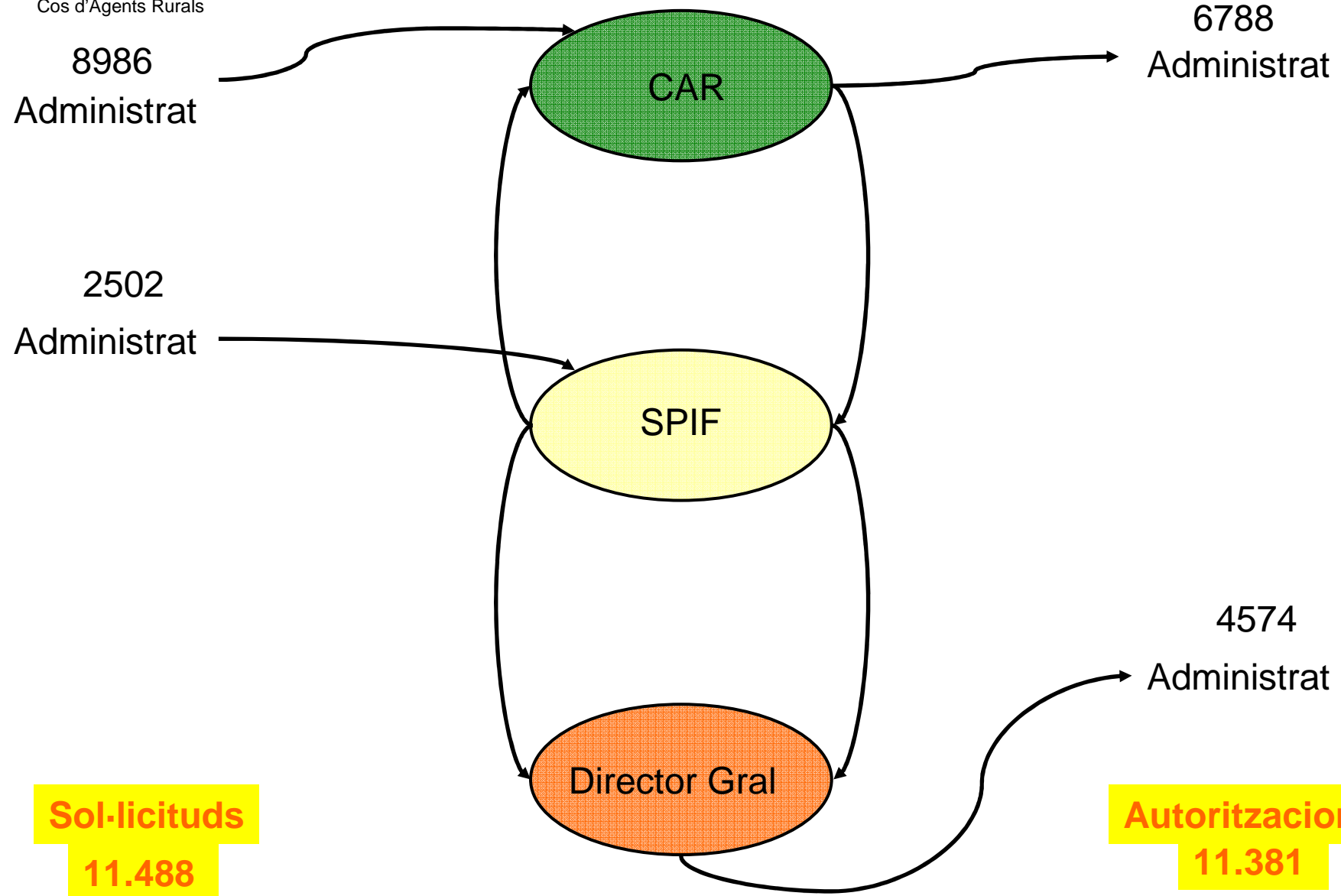




Generalitat de Catalunya
Departament d'Agricultura, Ramaderia,
Pesca, Alimentació i Medi Natural
Direcció General del Medi Natural i Biodiversitat
Subdirecció General dels Agents Rurals
Cos d'Agents Rurals

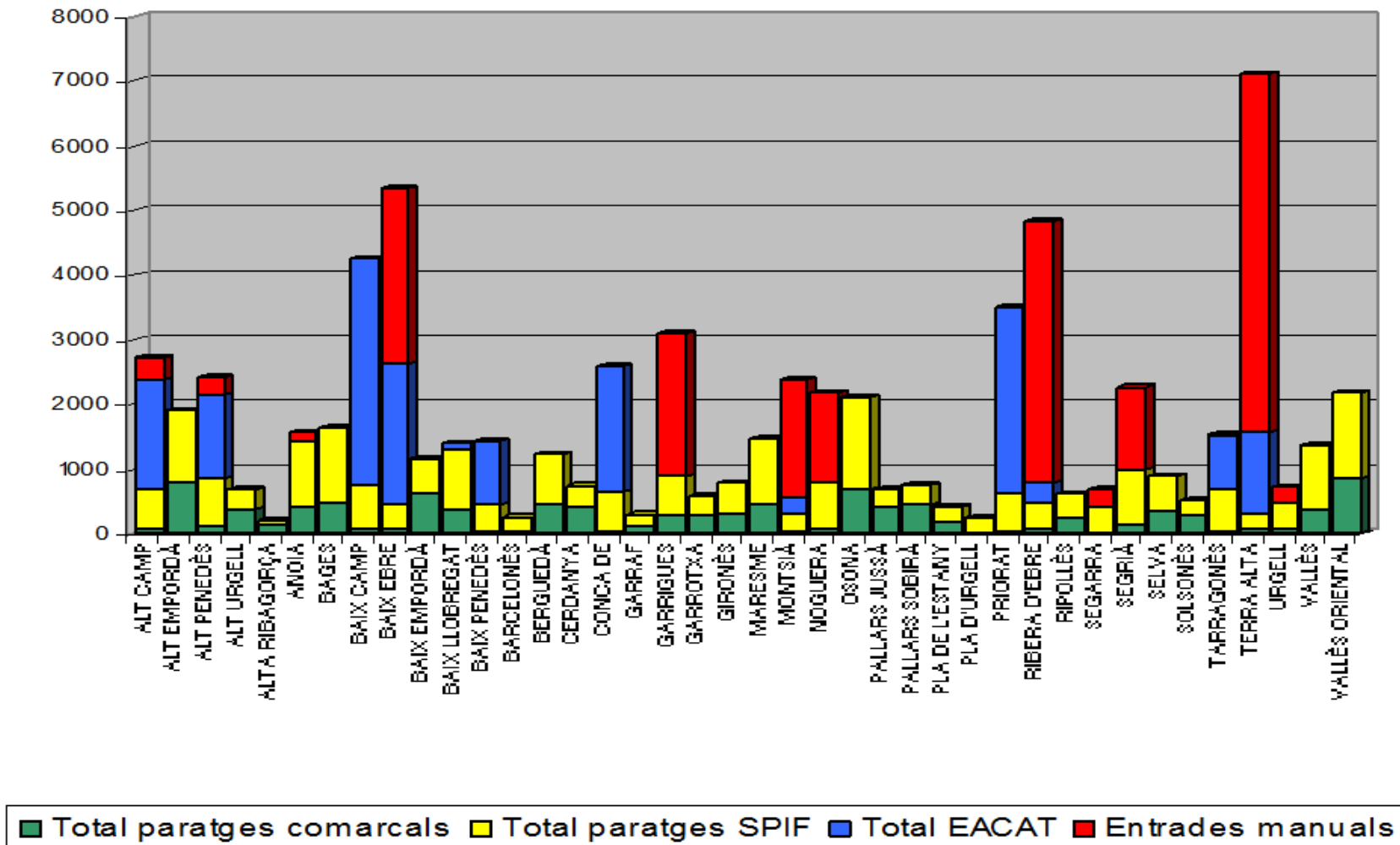
agents rurals
■ ■ ■ ■

Expedients gestionats la temporada 2012





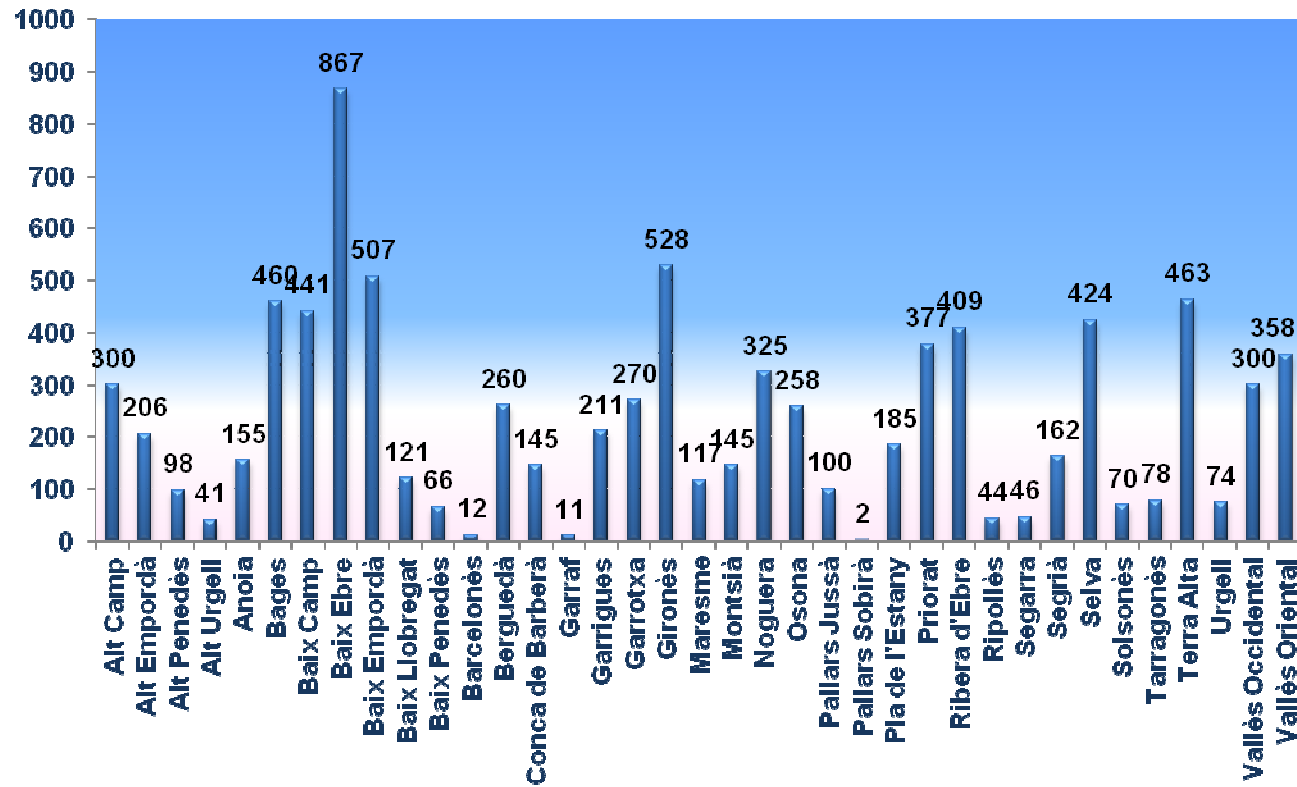
Autoritzacions totals comarcals l'any 2012





Control de comunicacions mitjançant programa EACAT

Catalunya





Resum d'inspeccions i denúncies en relació al seguiment d'infraestructures de l'any 2012.

INSPECCIONS: 3.360

DENÚNCIES: 373

L'11% APROX ACABEN EN DENÚNCIA

	A.Emp.	B.Emp.	Ga.	Gir.	Sel.	Pl.Est.	Rip.
Inspeccions	1255	153	341	599	317	539	186
Denúncies	79	31	66	45	100	45	7
Total per comarca	1334	184	407	644	417	584	193

	A.Emp.	B.Emp.	Ga.	Gir.	Sel.	Pl. Est.	Rip.
% de relació actuació/denúncia	6'2 %	20%	19'3%	7'5%	31'5%	8'3%	3'7%



Resum d'inspeccions i denúncies en relació al seguiment d'infraestructures de l'any 2013.

INSPECCIONS: 5.781

DENÚNCIES: 369

EL 7 % APROX. ACABEN EN DENÚNCIA

	A.Emp.	B.Emp.	Ga.	Gir.	Sel.	Pl.Est.	Rip.
Inspeccions	1573	985	721	642	628	902	330
Denúncies	41	35	35	97	120	37	4
Total per comarca	1614	1020	756	762	748	939	334

	A.Emp.	B.Emp.	Ga.	Gir.	Sel.	Pl. Est.	Rip.
% de relació actuació/denúncia	2'6%	3'5%	4'8%	15'1%	19'1%	4'1%	1'2%



Generalitat de Catalunya
Departament d'Agricultura, Ramaderia,
Pesca, Alimentació i Medi Natural
Direcció General del Medi Natural i Biodiversitat
Subdirecció General dels Agents Rurals
Cos d'Agents Rurals

agents rurals
■ ■ ■ ■

URBANITZACIONS

Llei 2/2003 Urbanitzacions sense continuïtat trama urbana

Franja de protecció perimetral de 25 metres neta de vegetació arbustiva, arbrada 150 peus Ha, i les parcel·les interiors no urbanitzades netes de vegetació, hidrants, senyalització, disposar de PAU...



*Tractar la vegetació
per a reduir el risc*



Generalitat de Catalunya
Departament d'Agricultura, Ramaderia,
Pesca, Alimentació i Medi Natural
Direcció General del Medi Natural i Biodiversitat
Subdirecció General dels Agents Rurals
Cos d'Agents Rurals

agents rurals

LÍNIES ELÈCTRIQUES.

Decret 268/1996 prevenció d'incendis en línies elèctriques.





Generalitat de Catalunya
Departament d'Agricultura, Ramaderia,
Pesca, Alimentació i Medi Natural
Direcció General del Medi Natural i Biodiversitat
Subdirecció General dels Agents Rurals
Cos d'Agents Rurals

agents rurals
■ ■ ■ ■

Plans Alfa

NIVELL 0	SITUACIÓ NORMAL TREBALL
NIVELL 1	PERILL ALT. VIGILÀNCIA PRIORITÀRIA
NIVELL 2	PERILL MOLT ALT. VIGILÀNCIA EXCLUSIVA
NIVELL 3	PERILL EXTREM. VIGILÀNCIA EXCLUSIVA I ACTIVACIÓ MESURES EXTRAORDINÀRIES (VEURE DECRET 64/1995). RESTRICCIONS ACCESSOS ALS PERÍMETRES DE PROTECCIÓ PRIORITÀRIA (PPP)



Generalitat de Catalunya
Departament d'Agricultura, Ramaderia,
Pesca, Alimentació i Medi Natural
Direcció General del Medi Natural i Biodiversitat
Subdirecció General dels Agents Rurals
Cos d'Agents Rurals

agents rurals
■ ■ ■ ■

**ACTIVACIÓ TANCAMENTS PERIMETRES DE PROTECCIÓ
PRIORITARIA EN CAS D'ACTIVACIÓ DEL NIVELL 3 DEL PLA ALFA
(Coordinació amb ADF i ajuntaments)
(C. de Creus, Albera, Montgrí, Gavarres, Castell, Cadiretes)**





Funcions quan s'ha declarat l'emergència d'incendi

. Assistència i investigació de les causes que originen els incendis.

- 1.- Avaluació de l'Incendi: front de foc, massa forestal, velocitat d'avançament, infraestructures afectades, dades meteorològiques.
- 2.-Determinació de la superfície cremada de l'incendi, tant en estat actiu com un cop l'incendi es dona per extingit ,mitjançant GPS amb recorreguts a peu i vols.

. Investigació de causes

La nostra prioritat en un incendi és arribar-hi el més aviat possible i localitzar l'Àrea d'Inici.

Procedir a l'estudi de l'àrea d'inici per determinar l'origen i causa de l'incendi.

És la tasca principal i més important assignada al Cos d'Agents Rurals.





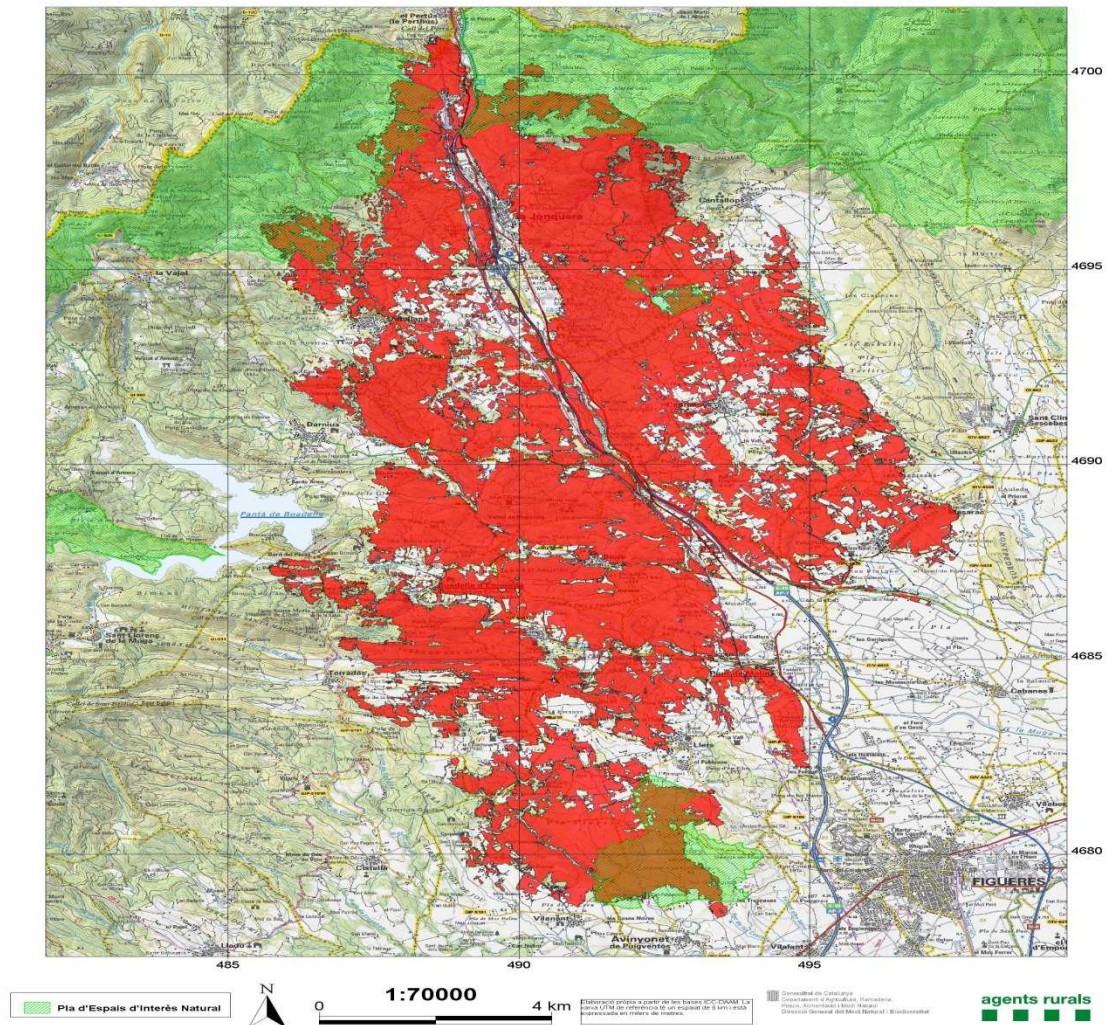
Generalitat de Catalunya
Departament d'Agricultura, Ramaderia,
Pesca, Alimentació i Medi Natural
Direcció General del Medi Natural i Biodiversitat
Subdirecció General dels Agents Rurals
Cos d'Agents Rurals

agents rurals


Perimetrització dels incendis

PERIMETRITZACIÓ D'INCENDIS

La Jonquera 22/07/12; 10276 ha aprox
Data i hora de realització mapa: 05/08/12

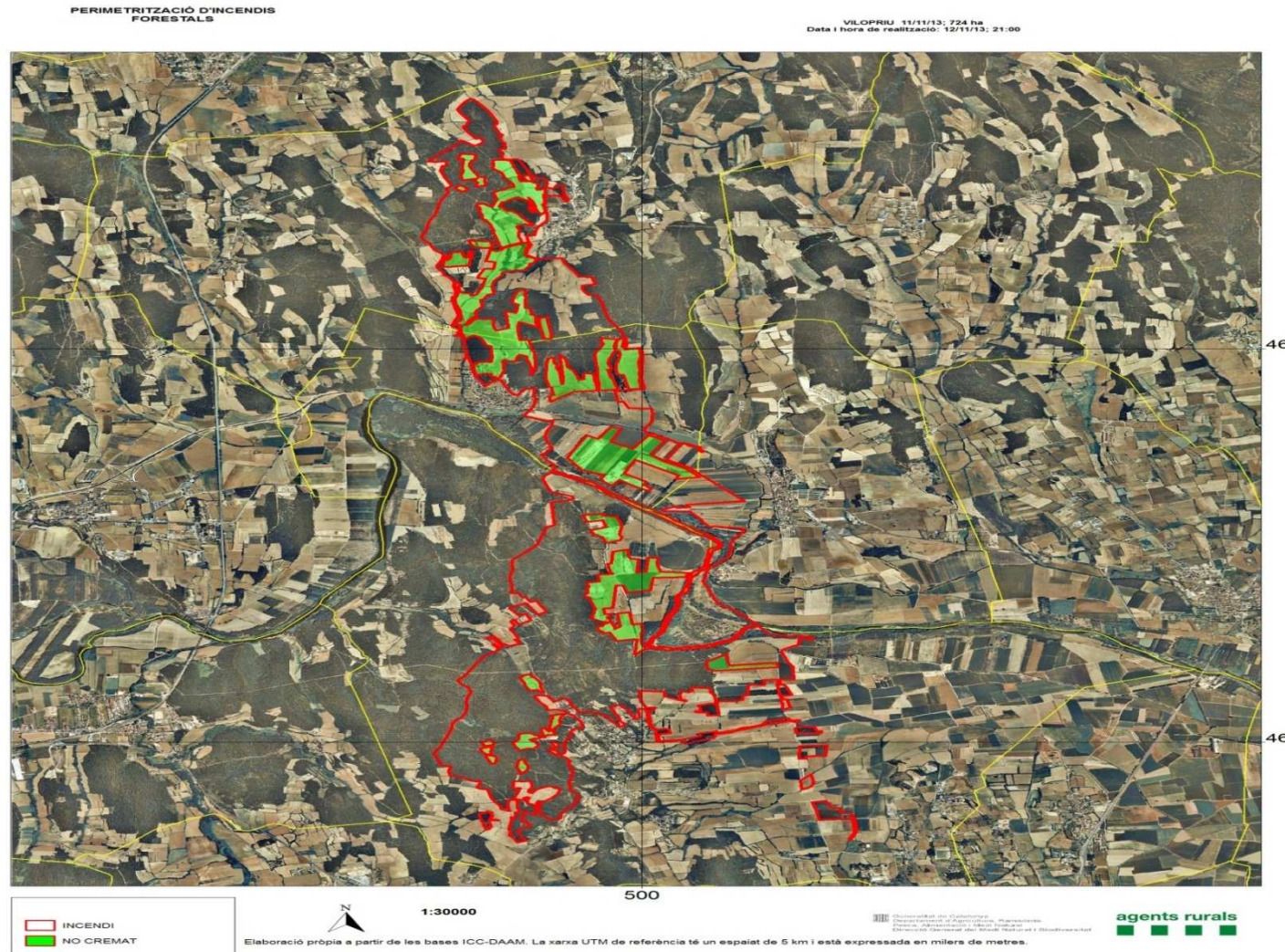




Generalitat de Catalunya
Departament d'Agricultura, Ramaderia,
Pesca, Alimentació i Medi Natural
Direcció General del Medi Natural i Biodiversitat
Subdirecció General dels Agents Rurals
Cos d'Agents Rurals

agents rurals


Perimetrització dels incendis





Incendis any 2012

Comarca	Incendis Forestals	Ha Arbrades	Ha No Arbrades	Ha Forestals
ALT EMPORDÀ	26	5.821,66	3.304,57	9.126,23
BAIX EMPORDÀ	23	304,29	43,39	347,68
EL GIRONÈS	21	186,29	9,84	196,12
LA GARROTXA	9	0,20	1,62	1,82
LA SELVA	26	11,52	0,78	12,30
PLA DE L'ESTANY	5	0,03	0,40	0,43
RIPOLLÈS	6	0,04	0,60	0,65
	116	6.324,04	3.361,21	9.685,24



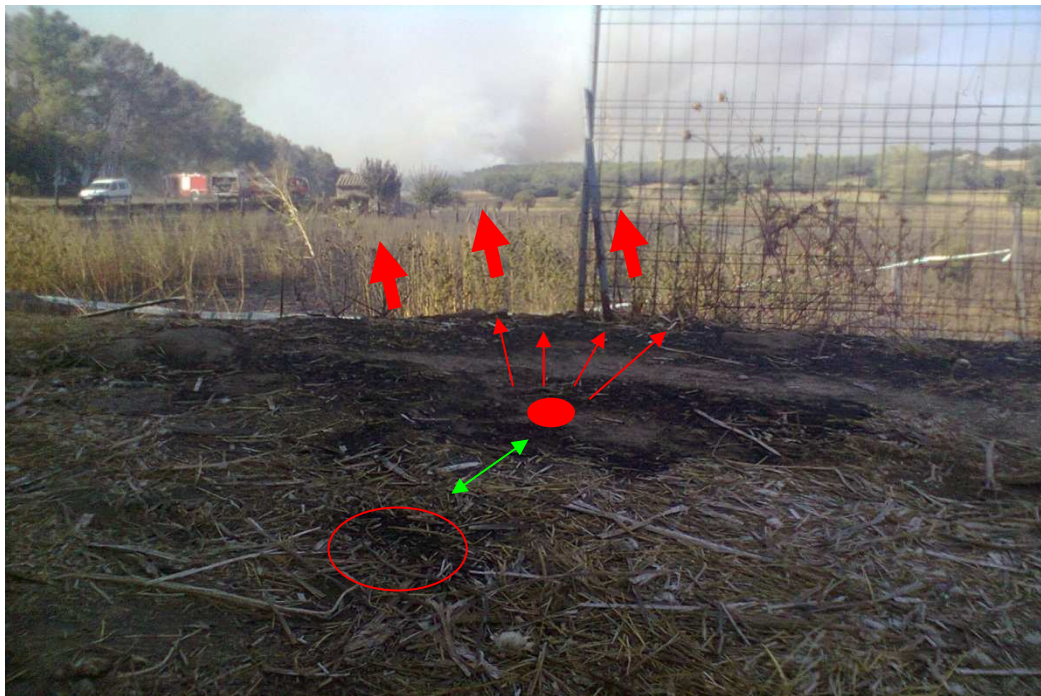
Generalitat de Catalunya
Departament d'Agricultura, Ramaderia,
Pesca, Alimentació i Medi Natural
Direcció General del Medi Natural i Biodiversitat
Subdirecció General dels Agents Rurals
Cos d'Agents Rurals

agents rurals
■ ■ ■ ■

INVESTIGACIÓ DE LES CAUSES DE L'INICI DE L'INCENDI

L'àrea d'inici

Indicadors





Generalitat de Catalunya
Departament d'Agricultura, Ramaderia,
Pesca, Alimentació i Medi Natural
Direcció General del Medi Natural i Biodiversitat
Subdirecció General dels Agents Rurals
Cos d'Agents Rurals

agents rurals



RECERCA DEL MITJÀ D'IGNICIÓ





Distribució de les causes d'incendi forestal

a la territorial de Girona

Període: 2012*

Causa	Nº incendis forestals	%
INTENCIONAT	36	31,03%
CAUSA DESCONEGUDA	17	14,66%
FUMADORS	13	11,21%
LÍNIES ELÈCTRIQUES	9	7,76%
ALTRES NEGLIGÈNCIES	8	6,90%
CREMA AGRÍCOLA	8	6,90%
TREBALLS FORESTALS	7	6,03%
FOGUERES	5	4,31%
LLAMP	5	4,31%
MOTORS I MÀQUINES	5	4,31%
CREMA DE MATOLLAR	1	0,86%
CREMA DE PASTURES	1	0,86%
CREMA DEIXALLES	1	0,86%
	116	



Generalitat de Catalunya
Departament d'Agricultura, Ramaderia,
Pesca, Alimentació i Medi Natural
Direcció General del Medi Natural i Biodiversitat
Subdirecció General dels Agents Rurals
Cos d'Agents Rurals

agents rurals
■ ■ ■ ■

INCENDIS FORESTALS: RESUM PER COMARQUES

Període: 1 de gener a 8 d desembre del 2013

COMARCA	NOMBRE D'INCENDIS	Ha ARBRADES	Ha NO ARBRADES	Ha FORESTALS AFECTADES
ALT EMPORDÀ	20	3,88	5,46	9,33
BAIX EMPORDÀ	22	432,69	84,43	517,12
LA GARROTXA	2	0,05	0,24	0,29
EL GIRONÈS	22	3,70	1,10	4,81
PLA DE L'ESTANY	5	0,05	0,15	0,20
RIPOLLÈS	4	1,31	0,02	1,33
LA SELVA	11	2,89	0,00	2,89
TOTAL:	86	444,58	91,39	535,97



Distribució de les causes d'incendi forestal

Període: 1 de gener a 5 de setembre del 2013*

Grup de causes	Detall de causa	Nombre incendis	%
CAUSES NATURALS	LLAMP	69	15,94%
NEGLIGÈNCIES	ALTRES NEGLIGÈNCIES	43	9,93%
	CREMA AGRÍCOLA	35	8,08%
	CREMA DE PASTURES	3	0,69%
	CREMA DEIXALLES	8	1,85%
	FOGUERES	23	5,31%
	FUMADORS	12	2,77%
	TREBALLS FORESTALS	13	3,00%
ACCIDENTS	D'ALTRES CAUSES (ACCIDENTS)	11	2,54%
	FERROCARRIL	4	0,92%
	LÍNIES ELÈCTRIQUES	20	4,62%
	MOTORS I MÀQUINES	13	3,00%
INTENCIONATS	INTENCIONAT	80	18,48%
INVESTIGACIÓ	EN INVESTIGACIÓ	96	22,17%
REVIFATS	REVIFATS	3	0,69%
		433	

*dades provisionals



Atestats generats per incendi forestal any 2012

COMARCA	MUNICIPI	PARATGE	DATAFETS	NOM
ALT EMPORDÀ	SANT PERE PESCADOR	RIU FLUVIÀ	08/04/2012	DESOBEDIÈNCIA
ALT EMPORDÀ	CAPMANY	LES BASES DE L'ALBERA	10/05/2012	ORDENACIÓ DEL TERRITORI
BAIX EMPORDÀ	CALONGE	mas Pallí	07/02/2012	PROVOCAR INCENDI FORESTAL
BAIX EMPORDÀ	SANTA CRISTINA D'ARO	SOLIUS	09/03/2012	PROVOCAR INCENDI FORESTAL
BAIX EMPORDÀ	TORROELLA DE MONTGRÍ	CAMP DE BASSA	26/04/2012	ORDENACIÓ DEL TERRITORI
BAIX EMPORDÀ	SANT FELIU DE GUÍXOLS	RIERA DE LES COMES	27/02/2012	VERINS
GARROTXA	SANT FERRIOL	CAN COFI	04/04/2012	DELICTE CONTRA LA FAUNA
GARROTXA	SANT ANIOL DE FINESTRES	RIERA LLEMANA	03/06/2012	DELICTE CONTRA LA FAUNA
GIRONÈS	SANT MARTÍ DE LLÉMENA	GRANOLLERS DE ROCACORBA	23/03/2012	DELICTE CONTRA LA FAUNA
PLA DE L'ESTANY	CAMÓS	VEINAT DE MITJAVILA	27/04/2012	DELICTE CONTRA LA FAUNA
SELVA	SANTA COLOMA DE FARNERS	Riera de Santa Coloma	14/05/2012	ABOCAMENTS
SELVA	BREDA	PRATS DE CAL GALLO	11/02/2012	DELICTE CONTRA LA FAUNA
SELVA	MAÇANET DE LA SELVA	TORRE D'EN CARTELLÀ	29/04/2012	DELICTE CONTRA LA FLORA
SELVA	RIELLS I VIABREA	CAN PLA	26/05/2012	PROVOCAR INCENDI FORESTAL
SELVA	OSOR	CAN TEIXIDOR	06/03/2012	PROVOCAR INCENDI FORESTAL



Atestats generats fins novembre de 2013 per incendis

22	9 SELVA	SANTA COLOMA DE FARNERS	13/02/2013	15:41	14/02/2013	CAN RIBES	D109	22/01/2013	12:15	134 154	3 0	FISCALIA DE MEDI AMBIENT
66	0 BAIX EMPORDÀ	CASTELL-PLATJA D'ARO	08/07/2013	10:29	09/08/2013	MASNOU		01/01/2013	12:43	115 138	2 4	JUTJAT DE ST FELIU DE GUÍXOLS
124	0 BAIX EMPORDÀ	ULLASTRET	25/06/2013	11:00	27/09/2013	LA QUINTANA	D79	09/04/2013	08:43	137	6 0 0	JUTJAT DE LA BISBAL
140	0 ALT EMPORDÀ	RABÓS	28/10/2013	12:45	29/10/2013	REC SITJAR		23/07/2013	09:45	137 136	1 6	JUTJAT NUM 8 DE FIGUERES
150	0 BAIX EMPORDÀ	VILOPRIU	11/11/2013	18:00	14/11/2013	LES COMES	D	20/08/2013	21:41	137 115	6 2 0	JUTJAT DE LA BISBAL
155	0 GIRONÈS	LLAMBILLES	09/11/2013	17:26	19/11/2013	CAN FORNACA I CEMENTIRI	D99 D90	15/09/2013	13:24	114 128	545 9 4	FISCALIA



UNITATS QUE TREBALLEN EN LA PREVENCIÓ

- Tots els efectius que treballen en la vigilància i prevenció dels incendis forestals a Catalunya tenen una mateixa finalitat: evitar que s'iniciïn els incendis forestals.
- Cal una bona coordinació dels diferents efectius que hi treballen, per millorar la prevenció.
- Valoració molt positiva de les reunions periòdiques amb Bombers, Mossos d'Esquadra, SEM, Policia Local, tant a nivell comarcal com regional. (Percepció compartida de la situació real de risc, coneixement de la informació que facilita cada cos, reforç dels vincles entre les persones)





- **Si coneixem les causes podrem definir estratègies de vigilància preventiva i d'anticipació a les diferents emergències.**
- **Determinar la causa certa dels incendis per dissenyar polítiques preventives més efectives.**
- **identificant els causants materials per determinar les possibles responsabilitats tant administratives com penals.**



Generalitat de Catalunya
Departament d'Agricultura, Ramaderia,
Pesca, Alimentació i Medi Natural
Direcció General del Medi Natural i Biodiversitat
Subdirecció General dels Agents Rurals
Cos d'Agents Rurals

agents rurals


GRÀCIES